

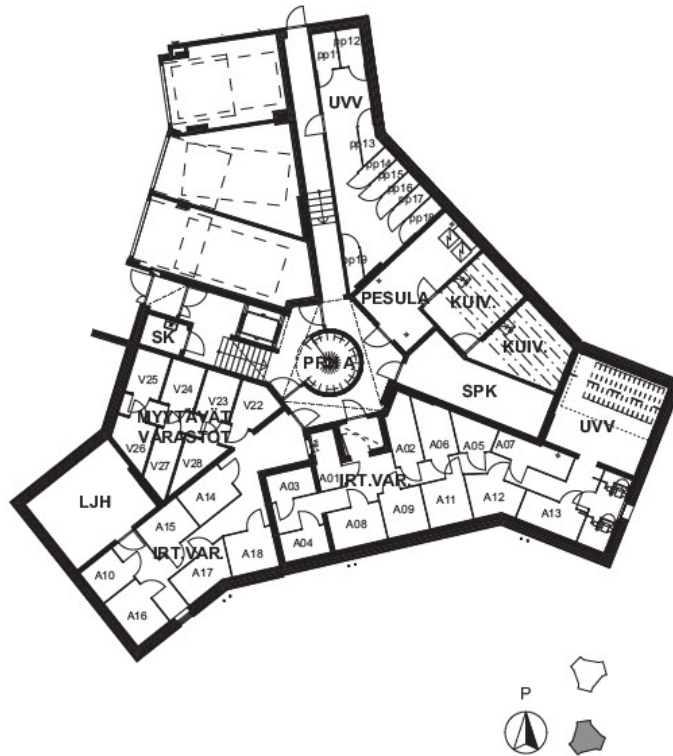
Asunto Oy Espoon Edith varastot ja polkupyörävarastot

Jokaiseen Asunto Oy Espoon Edithin asuntoon kuuluu vakiona irtaimistovarasto. Kellarikerroksesta on mahdollista ostaa erillisiä lämpimiä varastotiloja ja polkupyörävarastoja, tiedot erikseen ostettavista tiloista tässä lomakkeessa.

	Pinta-ala	Velaton hinta	Hoitovastike
VAR22 lämmin varasto	3,5	5 950,00	12,95
VAR23 lämmin varasto	3,5	5 950,00	12,95
VAR24 lämmin varasto	3,5	5 950,00	12,95
VAR25 lämmin varasto	3,5	5 950,00	12,95
VAR26 lämmin varasto	3,5	5 950,00	12,95
VAR27 lämmin varasto	4,0	6 800,00	14,80
VAR28 lämmin varasto	3,5	5 950,00	12,95
PP11 polkupyörävarasto	1,5	2 550,00	5,55
PP12 polkupyörävarasto	1,5	2 550,00	5,55
PP13 polkupyörävarasto	1,5	2 550,00	5,55
PP14 polkupyörävarasto	1,5	2 550,00	5,55
PP15 polkupyörävarasto	1,5	2 550,00	5,55
PP16 polkupyörävarasto	1,5	2 550,00	5,55
PP17 polkupyörävarasto	1,5	2 550,00	5,55
PP18 polkupyörävarasto	1,5	2 550,00	5,55
PP19 polkupyörävarasto	1,5	2 550,00	5,55

Asunto Oy Espoon Edith varastot ja polkupyörävarastot

Talo A, kellari



Talo C, kellarikerros

