



HAVAINNEKUVA KOHTEESTA

# As Oy Piikkiön Pappilanaho

Koroistenkuja 4, 21500 Piikkiö

## **Avaria uusia omia koteja Piikkiön keskusta**

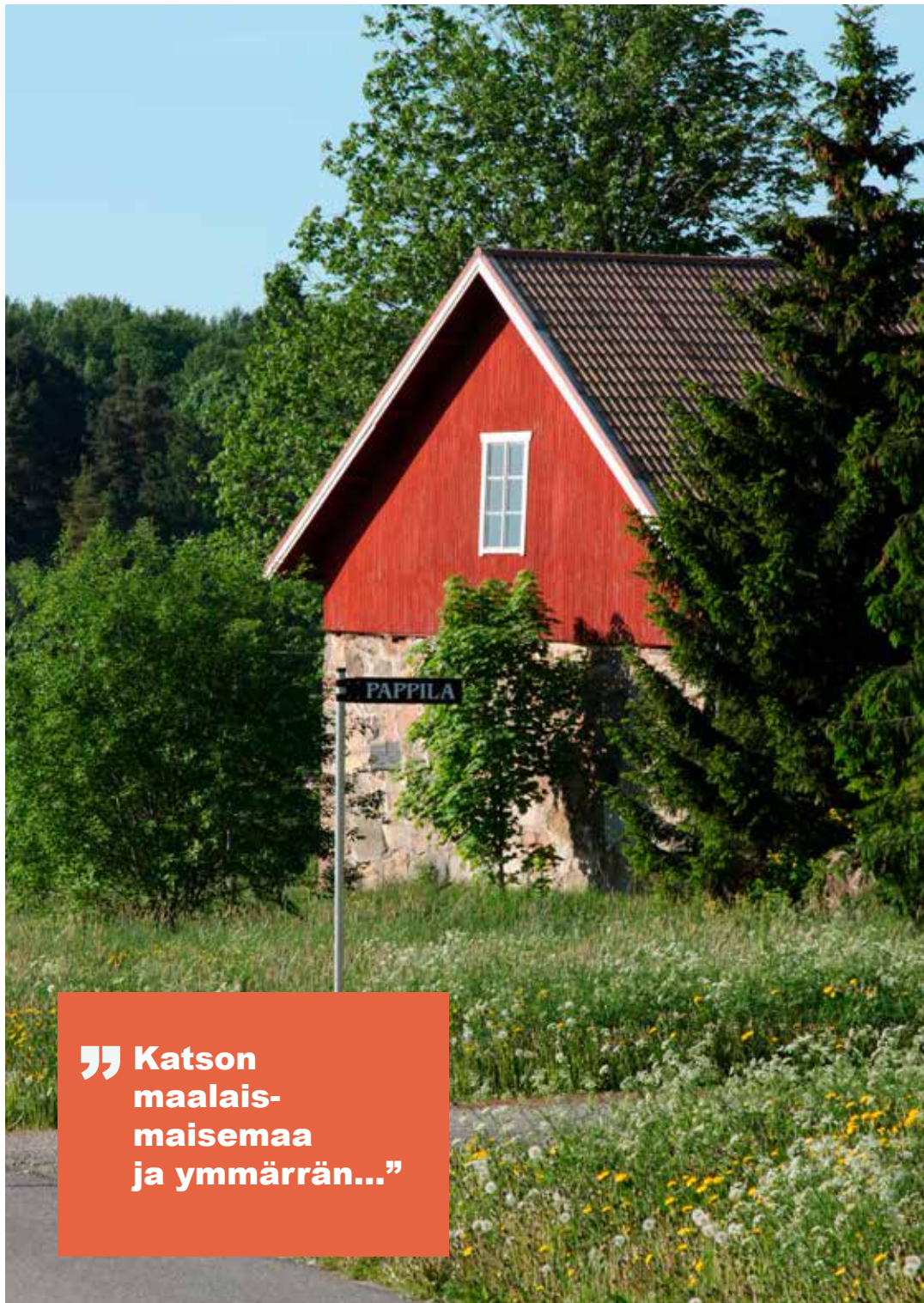
Peab rakentaa Kaarinan Piikkiön keskusta nykyaikaisen neljäkerroksisen asuintalon. Uusi talo nousee Peabin aiemmin rakentamien kolmen kerrostalon naapuriin omalle rauhalliselle tontille. Idyllinen Piikkiön Pappilanalue on vanhaa varsinaissuomalaista maalaispitäjämäisemää, jossa vuorottelevat sankat metsiköt, kumpuilevat pellot, asuintalot puutarhoineen sekä keskustan palvelukiinteistöt.



*Maassa rauha*

A modern, bright living room with a white sofa, a round coffee table, and a kitchen area in the background. The room features light wood flooring, a white wall, and a white door. A small table with a vase of white flowers is visible near the door. The overall atmosphere is clean and minimalist.

**KUN ON  
KUNNON KOTI**



**” Katson  
maalais-  
maisemaa  
ja ymmärrän...”**

## Valoisia koteja ja asumista helpottavia ratkaisuja

Pappilanahoon tulee 16 modernia, hyvin varusteltua asuntoa. Laadukkaalla arkkitehtisuunnittelulla huoneistojen pohjat on muokattu avariksi ja valoisiksi – tähän on Pappilanahton talossa kiinnitetty erityistä huomiota. Suunnitteluvaiheessa on ajateltu asumisen ergonomiaa, hyvinvointia ja viihtyisyyttä.

Ekologisesti pelleteillä lämpiävän Pappilanahton kaikissa kodeissa on runsaasti asumismukavuutta lisääviä tekijöitä. Olemme poistaneet kodeista sisäkynnykset ja nostaneet astianpesukoneet korkeammalle tasolle. Ulko-oven saa vaivattomasti auki avauspainikkeella. Hissiin mahtuu niin pyörätuolilla kuin lastenrattaillakin. Jokapäiväistä arkea helpottavia esimerkkejä ovat kulutusta kestävä laminaattilattiat, tilavat lasitetut parvekkeet ja maantasokerroksien omat patiot. Lisäksi isoimmat huoneistot on varustettu saunoin. Kaiken kruunaavat edulliset asumiskustannukset.

### Pellettilämmitys on merkittävä ilmastoteko

Pellettilämmitys perustuu uusiutuvan energian hyötykäyttöön. Nykyaikainen pellettilämmitys on ympäristöystävällisin tapa lämmittää puulla, sillä sen pienhiukkaspäästöt ovat lähellä nollatasoa. Pellettilämmityksen yleistyminen vähentää yhteistä hiilijalanjälkeämme huomattavasti.

Pellettilämmitys on jo vakiintunut lämmitysmuoto. Suomessa on yli 27 000 pientaloa, jotka lämpiävät pelletillä sekä yli tuhat suurempaa kohdetta. Pellettilämmitys lämmittää niin lompakkoa kuin mieltäkin!

Lähde: Pellettienergia.fi



Pappilanhon piha tulee olemaan suojaisa ja rauhallinen. Autot pysäköidään naapuritalojen kanssa muodostuvan sisäpihan ulkopuolelle. Piha-alue varustetaan keinulla, erilaisilla kuntoiluvälineillä ja hyötykasveilla.

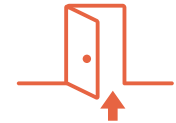


# Pappilanhossa arki soljuu hiukan helpommin

Hyvinvointi alkaa toimivasta kodista. Me Peabilla haluamme lisätä arjen sujuvuutta ja turvallisuutta laadukkaalla kotien suunnittelulla ja rakentamisella. As Oy Piikkiön Pappilanhon huoneistoissa ja julkisissa tiloissa on paljon yksityiskohtia, jotka tekevät elämästä asteen verran helpompaa.



SÄHKÖÄ SÄÄSTÄVÄ  
LED-VALAISTUS



KYNNYKSETTÖMYYS  
HUONEISTON SISÄLLÄ



OVIPUHELIN



SIIVOUSPISTORASIAT NOIN  
90 CM:N KORKEUDELLA  
SEINÄLLÄ



ASTIANPESUKONE NOSTETTU  
LATTIANRAJASTA NOIN  
40 CM:N KORKEUDELLE



KEITTIÖKAAPISTOJEN  
VETOLAATIKOSTOT JA  
KATTILAKARUSELLIT



SÄLEKAIHTIMET LISÄÄVÄT  
MUKAVUUTTA



MUKAVUUSLATTIALÄMMITYS  
KOSTEISSA TILOISSA



KULUTUSTA KESTÄVÄT,  
HELPPHOITOISET  
LAMINAATTILATTIAT



ULKO-OVESSA  
AVAUSPAINIKE



HUONEISTOKOHTAINEN  
ILMANVAIHTO



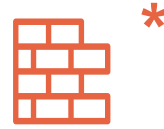
PIHASSA KUNTOILULAITTEITA  
JA HYÖTYKASVEJA



PALVELUIDEN LÄHEISYYS



## \* LISÄHINTAISET MUUTOSTYÖT



MATERIAALI- JA  
KALUSTEMUUTOKSET  
ASUKKAAN VALINNAN MUKAAN



PARVEKEKAIHTIMET



OVISILMÄ, VARMUUSKETJU JA  
TURVALUKKO HUONEISTON  
ULKO-OVEEN



TASOKORKEUKSIEN  
MUUTTAMINEN



LIESIVAHTI



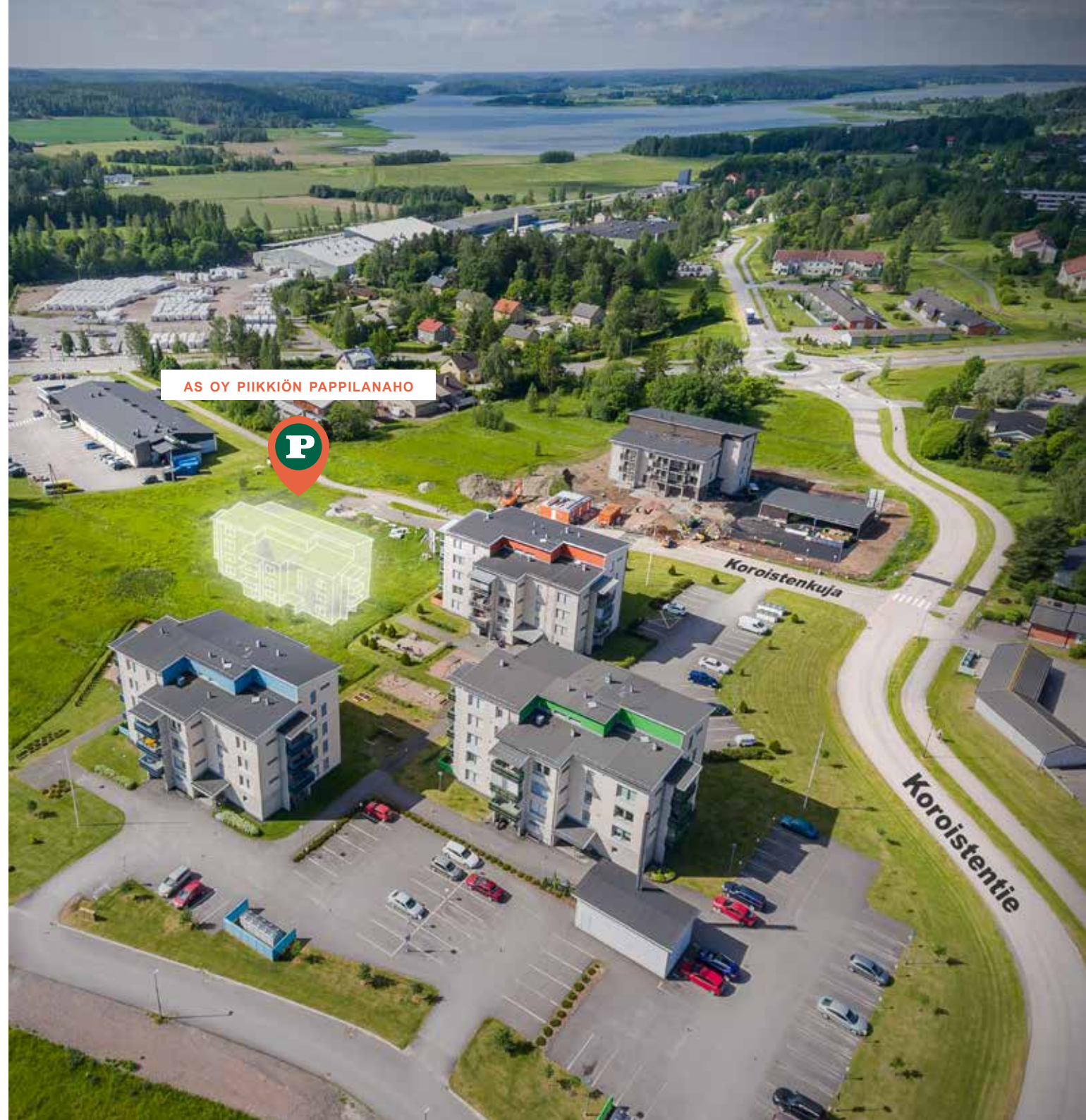
VALAISTUS  
LIIKETUNNISTIMELLA



TUKIKAHVAT  
KYLPUHUONEESEEN,  
KOROTETTU WC-ISTUIN

## Monipuoliset lähipalvelut ja nopea yhteys Turkuun

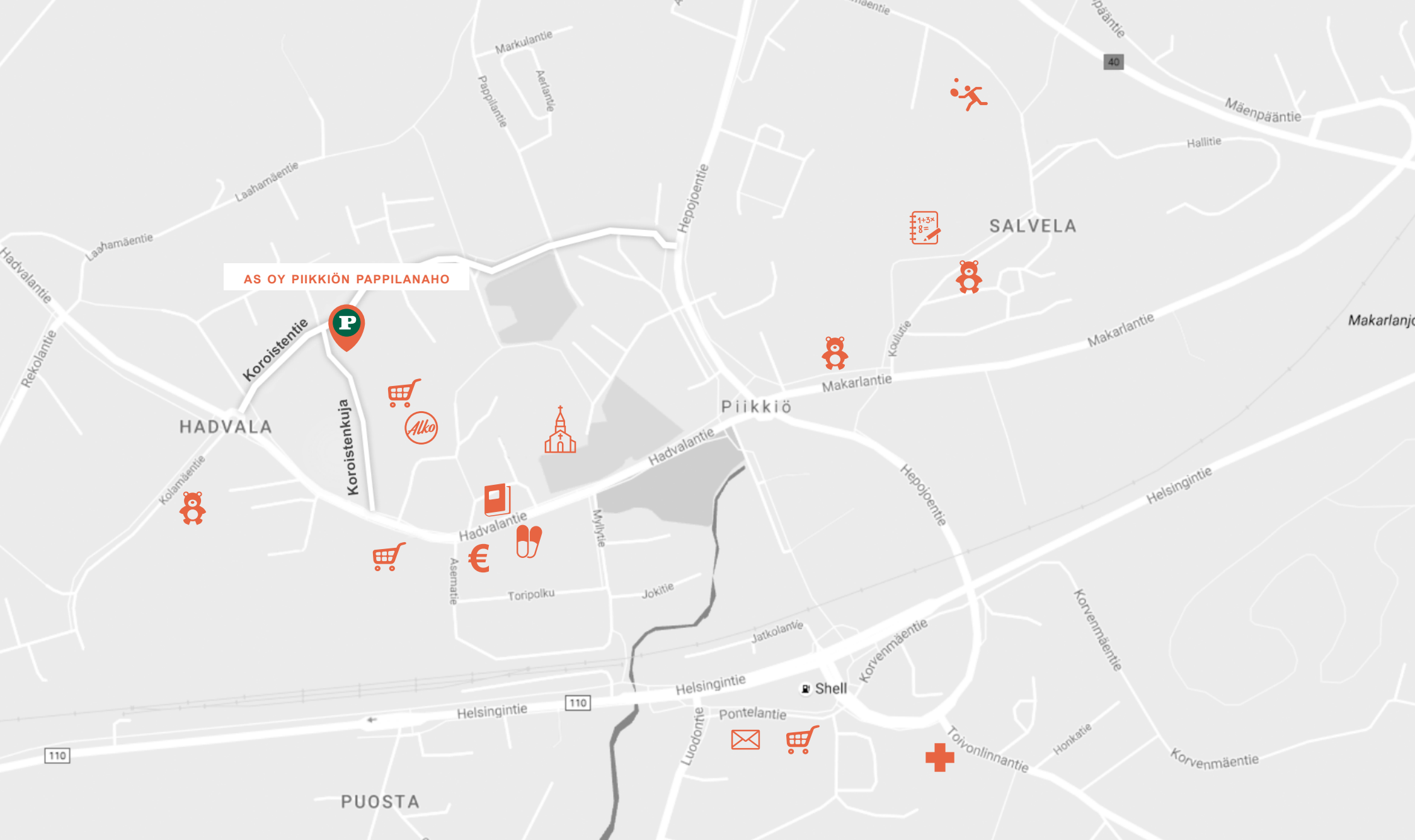
Piikkiö on nykyään osa Kaarinan kuntaa, joka on loistanut kärkisijoilla monissa valtakunnallisissa tutkimuksissa. Pappilanalue sijaitsee Piikkiön elinvoimaisessa keskustassa. Matkaa lähes kaikkiin keskeisiin palveluihin on alle kilometri. Lähettyviltä löytyvät esimerkiksi päivittäistavara-kaupat, lounasravintolat, koulu, kirjasto ja terveysasema. Bussiyhteydet Kaarinaan ja Turkuun ovat hyvät. Turku–Helsinki-moottoritille on vain muutama kilometri.



AS OY PIIKKIÖN PAPPILANAHO

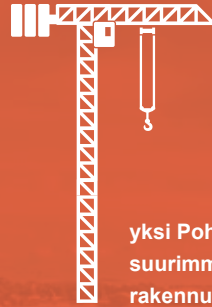






AS OY PIIKKIÖN PAPPILANAHO

-  **LIIKUNTAHALLI**
-  **KIRJASTO**
-  **KAUPPA**
-  **TERVEYSKESKUS**
-  **APTEEKKI**
-  **POSTI**
-  **PANKKI**
-  **KOULU**
-  **PIIKKIÖN KIRKKO**
-  **PÄIVÄKOTI**



yksi Pohjoismaiden  
suurimmista  
rakennusyhtiöistä

ORGANISATION  
CERTIFIED BY  
**Inspecta**

ISO 9001  
ISO 14001  
OHSAS 18001

sertifioitua laatua



osake noteerataan  
Tukholman pörssissä

## Peab-konserni

5,2  mrd

konsernin liikevaihto



15 000

yli 15 000 työntekijää,  
joista Suomessa noin 750





## Peab on luotettava ja ammattitaitoinen rakentaja

Pohjoismaiden suurimpiin rakennusyhtiöihin kuuluva Peab rakentaa moderneja kaupunkikoteja kasvukeskuksiin kaikkialla Suomessa. Hyödynnämme mittavaa kokemustamme asumisratkaisusta, jotka edistävät ympäristön ja ihmisten hyvinvointia.

Kotien lisäksi kehitämme, rakennamme ja korjaamme toimitiloja ja julkisia rakennuksia sekä toteutamme muita yhteiskuntamme perusrakenteita.

Kuuntelemme herkästi sinun toiveitasi uudesta kodistasi. **Ota yhteyttä, niin laitetaan kotiasiat kuntoon!**



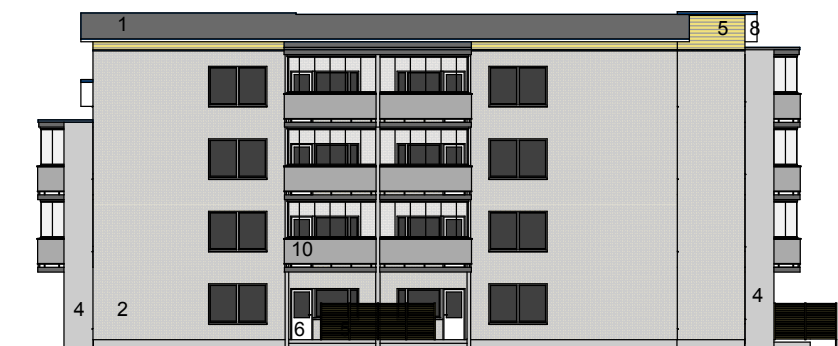
# Julkisivu



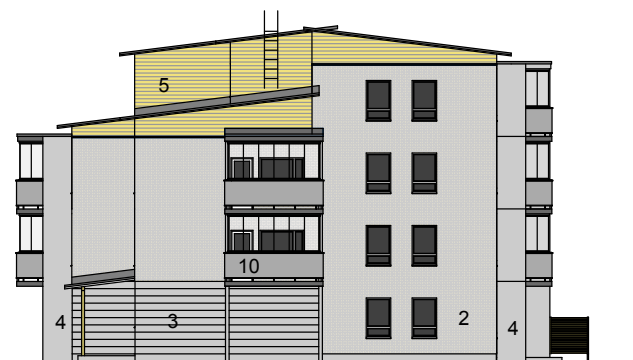
KOILLISEEN



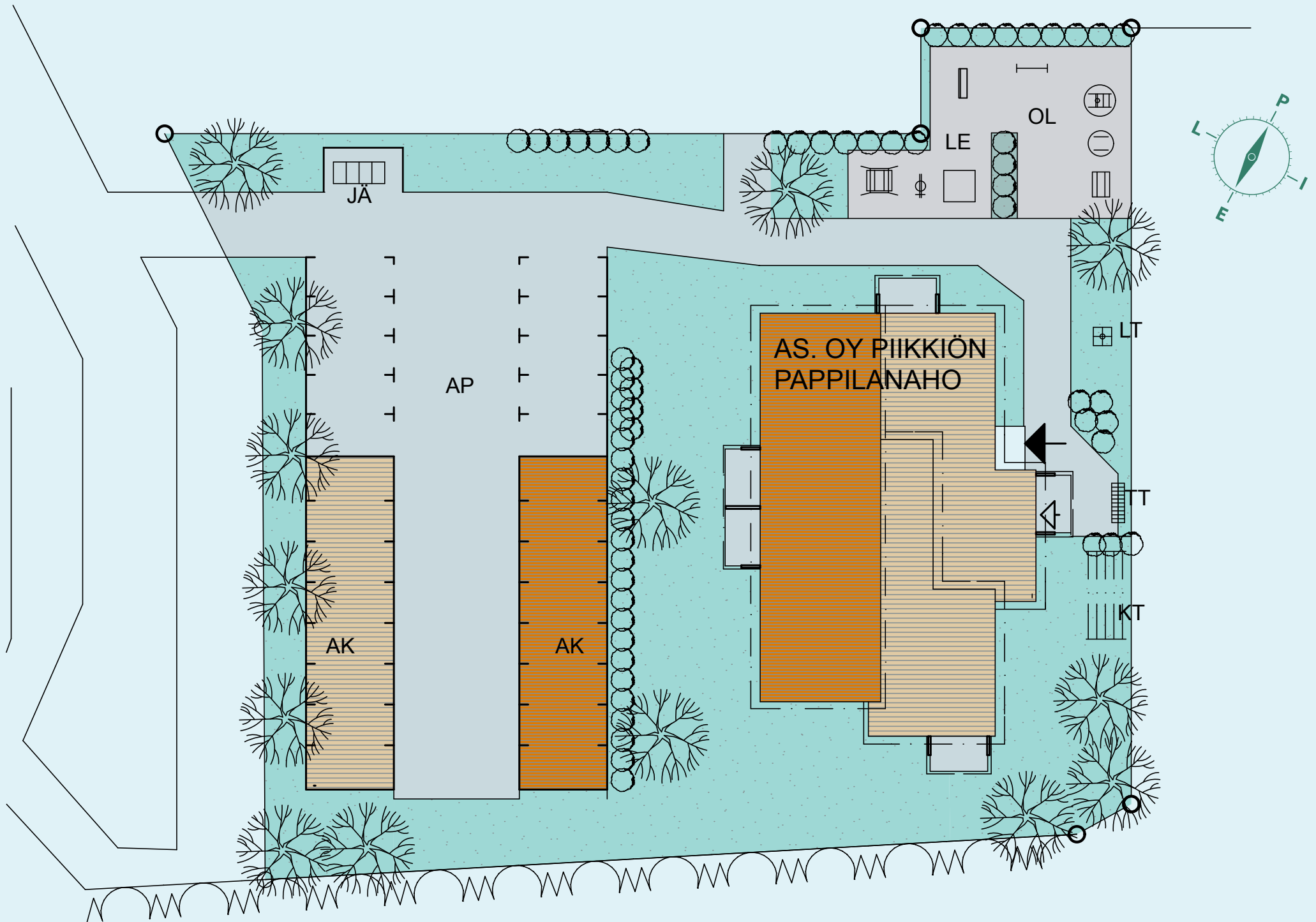
KAAKKOON



LOUNAASEEN

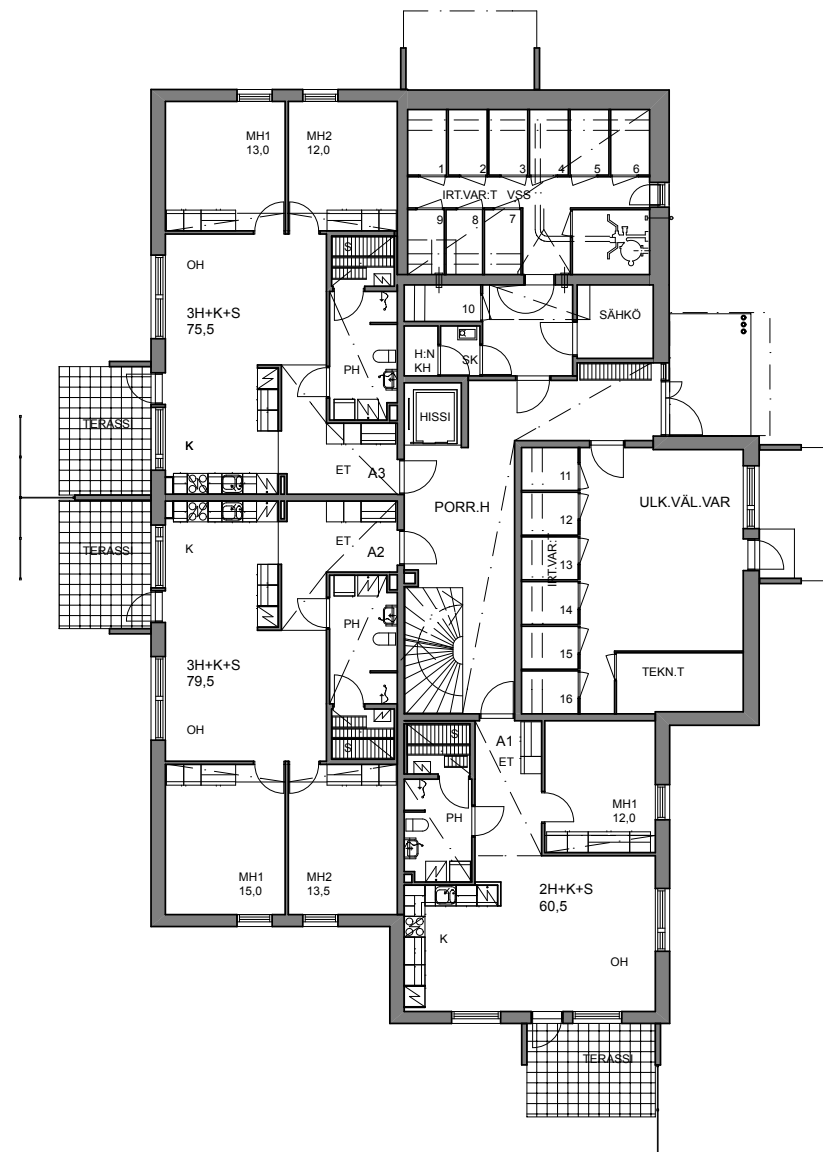


LUOTEeseen

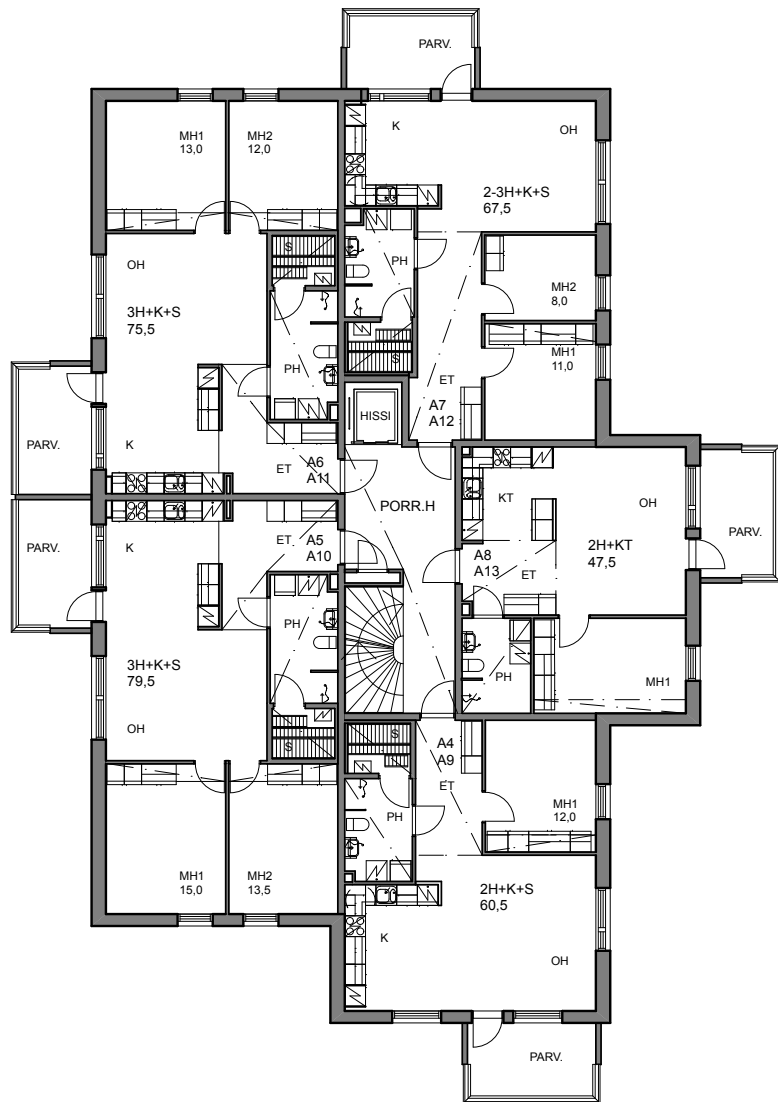


## Huoneistoluettelo ja kerroslohjat

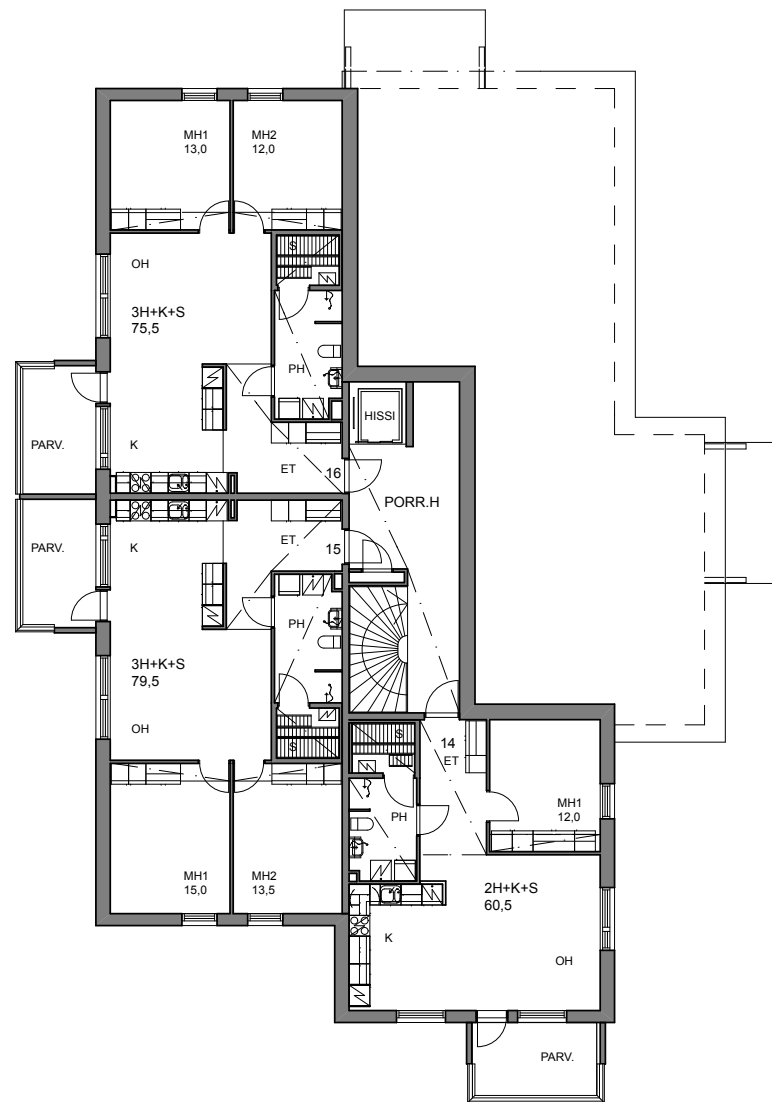
ASUNTO	KERROS	TYYPPI	PINTA-ALA
A1	1	2h+k+s	60,5 m <sup>2</sup>
A2	1	3h+k+s	79,5 m <sup>2</sup>
A3	1	3h+k+s	75,5 m <sup>2</sup>
A4	2	2h+k+s	60,5 m <sup>2</sup>
A5	2	3h+k+s	79,5 m <sup>2</sup>
A6	2	3h+k+s	75,5 m <sup>2</sup>
A7	2	2-3h+k+s	67,5 m <sup>2</sup>
A8	2	2h+kt	47,5 m <sup>2</sup>
A9	3	2h+k+s	60,5 m <sup>2</sup>
A10	3	3h+k+s	79,5 m <sup>2</sup>
A11	3	3h+k+s	75,5 m <sup>2</sup>
A12	3	2-3h+k+s	67,5 m <sup>2</sup>
A13	3	2h+kt	47,5 m <sup>2</sup>
A14	4	2h+k+s	60,5 m <sup>2</sup>
A15	4	3h+k+s	79,5 m <sup>2</sup>
A16	4	3h+k+s	75,5 m <sup>2</sup>



1. KERROS



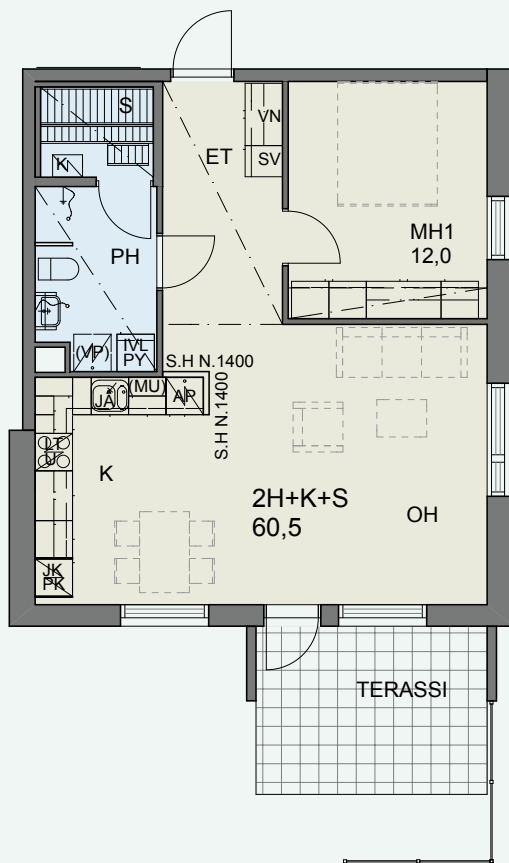
2.- JA 3. KERROS



4. KERROS

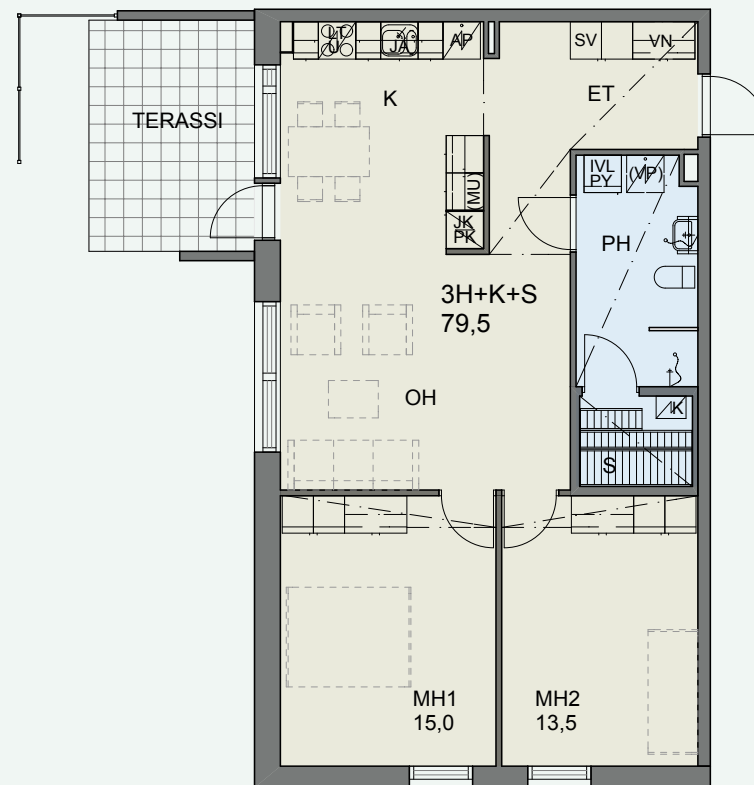
# Asuntotyypit

**2H + K+ S 60,5 M<sup>2</sup>**

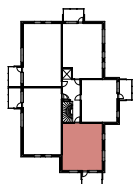


A-PORRAS

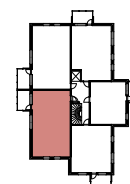
**3H + K + S 79,5 M<sup>2</sup>**



A-PORRAS



1. KERROS **A 1**



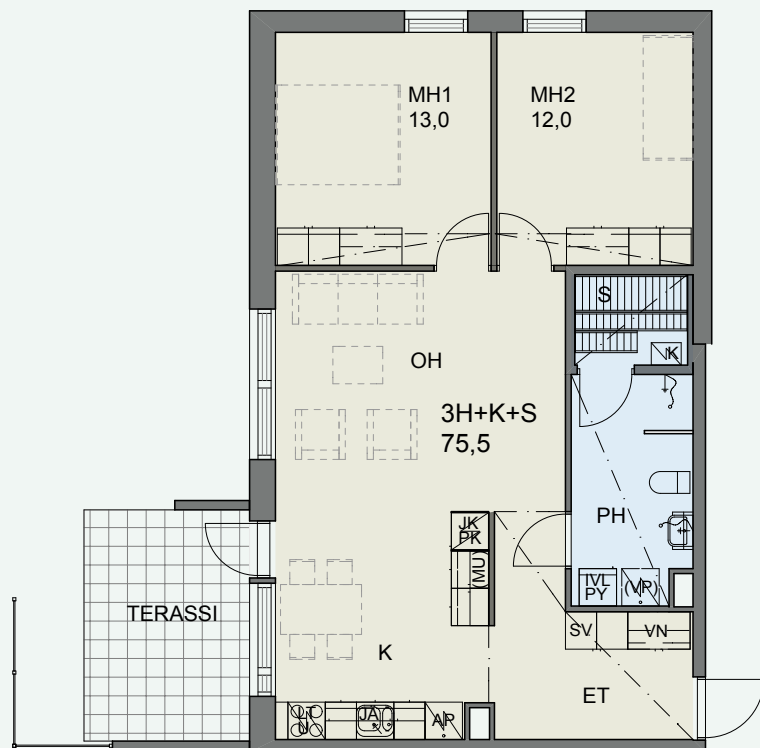
1. KERROS **A 2**



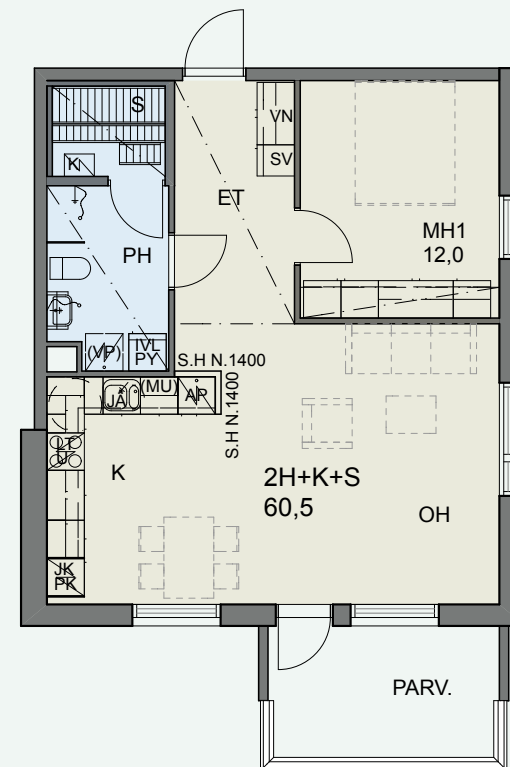


## 3H + K + S 75,5 M<sup>2</sup>

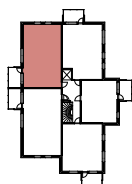
## 2H + K + S 60,5 M<sup>2</sup>



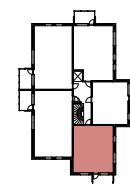
A-PORRAS



A-PORRAS



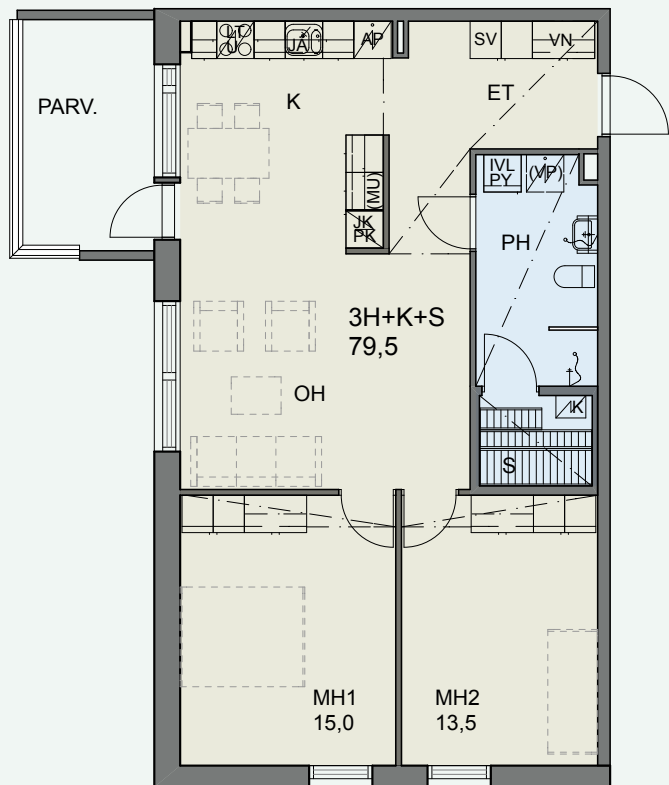
1. KERROS **A 3**



2. KERROS **A 4**  
 3. KERROS **A 9**  
 4. KERROS **A 14**

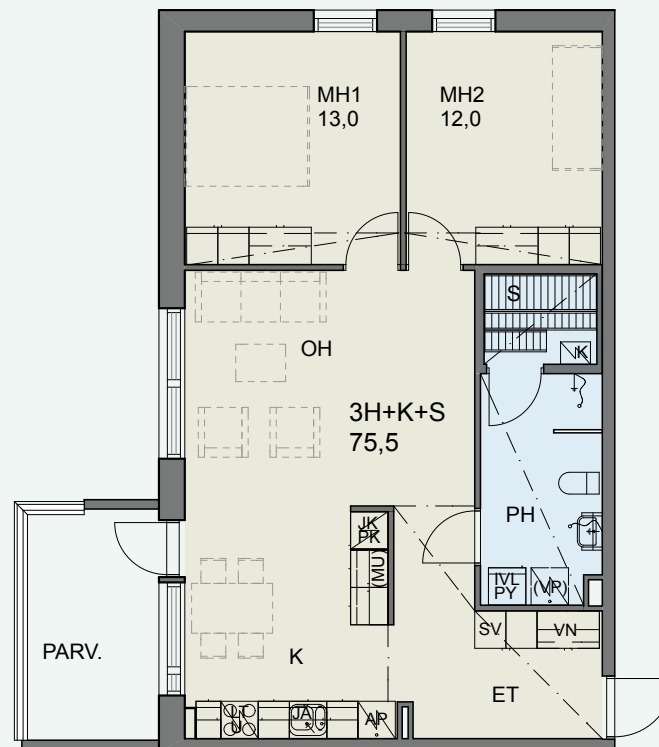
# Asuntotyypit

**3H + K + S 79,5 M<sup>2</sup>**

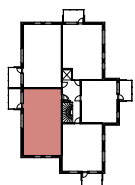


A-PORRAS

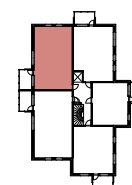
**3H + K + S 75,5 M<sup>2</sup>**



A-PORRAS



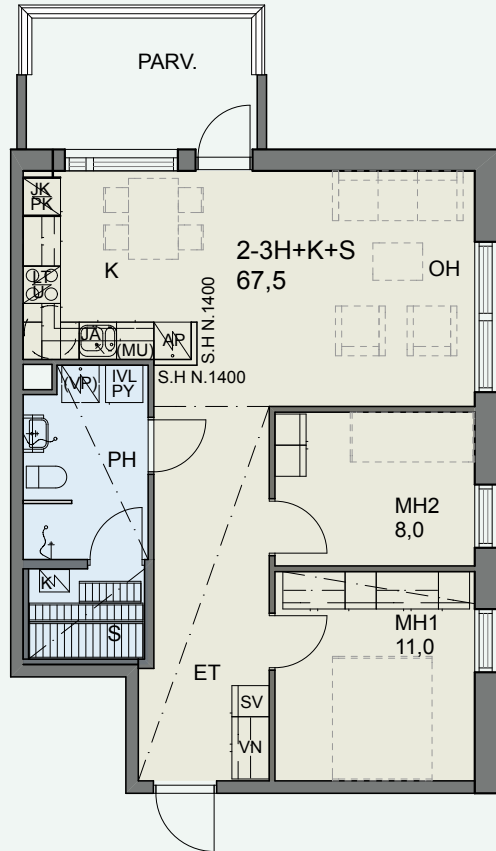
- 2. KERROS **A 5**
- 3. KERROS **A 10**
- 4. KERROS **A 15**



- 2. KERROS **A 6**
- 3. KERROS **A 11**
- 4. KERROS **A 16**

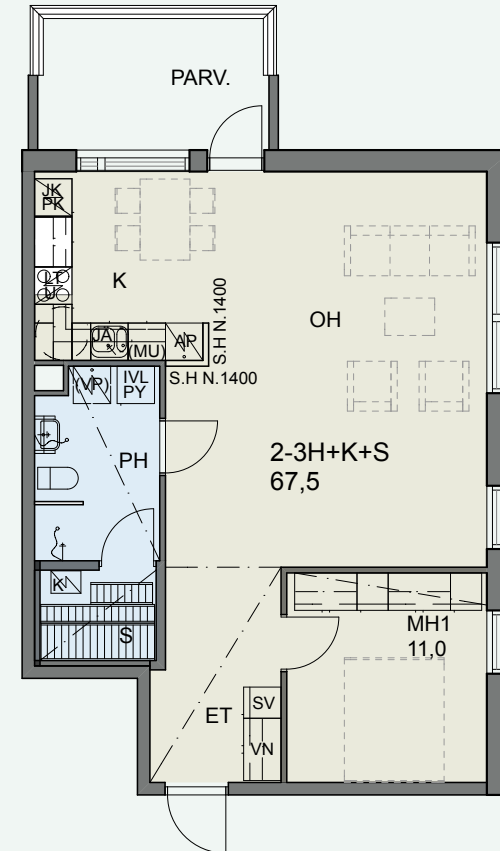


**2-3H + K + S 67,5 M<sup>2</sup>**

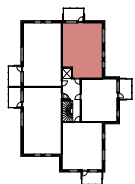


A-PORRAS

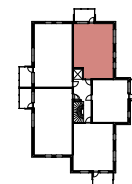
**2-3H + K + S 67,5 M<sup>2</sup> - VAIHTOEHTOPOHJA**



A-PORRAS



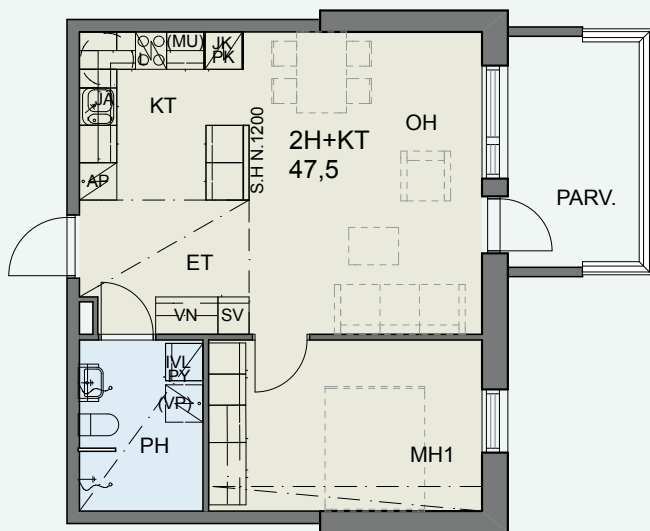
2. KERROS **A 7**  
3. KERROS **A 12**



2. KERROS **A 7**  
3. KERROS **A 12**

# Asuntotyypit

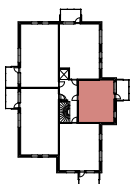
## 2H + KT 47,5 M<sup>2</sup>



- HUONELYHENTEET
- ET = ETEINEN
  - OH = OLOHUONE
  - K = KEITTIÖ
  - KT = KEITTOTILA
  - MH = MAKUUHUONE
  - PH = PESUHUONE
  - S = SAUNA
  - PARV= PARVEKE

- MUUT LYHENTEET JA SYMBOLIT
- SV = SIIVOUSKOMERO
  - VN = VAATENLAUKKO
  - JK/PK = JÄÄKAAPPIPAKASTINKAAPPI
  - (MU) = MIKROUUNIN TILAVARAUS
  - AP = ASTIANPESUKONE
  - L = LATTIALIESI
  - LT/U = LIESITASO + KALUSTEUUNI
  - K = SÄHKÖKIUAS
  - PY = PYYKKIKAAPPI
  - IVL = ILMANVAIHTOLAITE
  - (VP) = PYYKINPESUKONEEN TILAVARAUS

### A-PORRAS



- 2. KERROS **A 8**
- 3. KERROS **A 13**

## SUUNNITTELU

**Arkkitehtisuunnittelu** Hannu Vaisto

**Rakennesuunnittelu** Sweco Rakennetekniikka Oy

**LVI- suunnittelu** Siikon Oy

**Sähkösuunnittelu** Sähkösuunnittelu Lauri Pyyhtiä Oy

**Pohjarakennesuunnittelu** SM Maanpää Oy

## YLEISTIEDOT

Asunto Oy Piikkiön Pappilanaho toteutetaan Kaarinan kaupungin Piikkiön Kirkonkylän kaupunginosaan. Rakennuspaikan osoite on Koroistenkuja 4, 21500 Piikkiö.

Tontille tullaan rakentamaan asunto-osakeyhtiö Asunto Oy Piikkiön Pappilanaho ja autopaikoitukseen tarkoitetut autokatokset.

Rakennuksessa on 4 kerrosta, joihin tulee yhteensä 16 asuntoa. Yhtiön hallinnassa olevat yhteistilat ovat väestönsuoja ja ulkoiluvälinevarasto, joihin molempiin on sijoitettuna huoneistokohtaiset irtaimistovarastot sekä yhtiön tekniset tilat.

## KAAVOITUS

Alueen kaavoituksesta ja rakentamisesta on saatavilla lisätietoa Kaarinan kaupungin ympäristö- ja kaavoitusvirastosta sekä kaupungin internetsivuilta.

## RAKENTEET, MATERIAALIT JA VARUSTEET

### Ulkoalueet

Piha-alueella sijaitsevat yhteiset oleskelu- ja leikkialueet,

nurmialueet, aidat, istutukset ja pihakäytävät. Pihan varusteet toteutetaan ohjeellisesti asemapiirroksen mukaan. Tontin maasto-olosuhteista johtuen piha-alueiden lopullinen toteutus saattaa poiketa asemapiirroksessa osoitetusta.

### Perustukset ja alapohja

Rakennukset perustetaan pohjarakennesuunnittelijan ohjeiden mukaan. Alapohjarakenteena on kantava teräsbetonirakenne rakennesuunnitelmien mukaisesti.

### Väli- ja yläpohja

Välipohjarakenteena on betoninen ontelolaatasto. Yläpohja on ontelolaatta-/puurakenteinen.

### Vesikattorakenne

Vesikatteena on bitumikermikate. Räystäät ovat avoräystäitä. Yläpohjan-/vesikaton turvavarusteet asennetaan turvallisuusmääräysten mukaisesti.

### Ulkoseinät

Ulkoseinät ovat pääosin tiilipintaisia betonielementtejä. Autokatosten julkisivut verhoillaan puupaneeleilla julkisivusuunnitelmien osoittamassa laajuudessa.

### Väliseinät

Huoneistojen väliset kantavat seinät ovat betonirakenteisia. Asuntojen sisäiset väliseinät ovat pääosin levyrakenteisia. Kylpyhuoneiden seinät ovat levyrakenteisia ja vedeneristettyjä rakennesuunnitelmien mukaisesti.

### Ikkunat

Asuntojen ikkunat ovat tehdasvalmisteisia sisään aukeavia

puualumiini-ikkunoita. Ikkunoiden ulkopuite ja karmin ulkopinta ovat polttomaalattua alumiinia. Näkyvät puuosat ovat maalattuja. Porrashuoneiden ikkunat ovat puu- tai metallirakenteisia.

### Ovet

Asuntojen ulko- ja kerrostaso-ovet ovat tehdasvalmisteisia vakio-ovia. Parvekkeiden ja pihaterassien ovet ovat yksilehtisiä, lasiaukollisia parvekeovia suunnitelmien mukaisesti. Parvekkeiden ja pihaterassin ovien kiinteän osan ulkopinta on polttomaalattua alumiinia ja näkyvät puuosat ovat maalattuja. Pääsisäänkäynnin ulko-ovi on metallirakenteinen ja se varustetaan oviautomaatiikalla. Huoneistojen väliovet ovat vakiomallisia laakaovia. Saunan ovet ovat lasiovia.

### Portaat ja porrashuoneet

Porrassyöksyt ovat esivalmistettuja betoniporrassyöksyjä. Askelmapinnat ovat mosaiikkibetonia.

### Parvekkeet ja pihaterassit

Parvekkeet ovat pääosin betonirakenteisia. Parvekekaiteet ovat metalli-/lasirakenteisia. Parvekkeet lasitetaan suunnitelmien osoittamassa laajuudessa. Lasitetut parvekkeet ovat lasituksesta huolimatta vapaasti tuulettuvia ja ulkoilman sääolosuhteille alttiita tiloja. 1. kerroksen asuntojen pihatasolla olevat terassit ovat avonaisia ilman lasitusta.

### Hissi

Rakennus varustetaan valmistajan vakiohissillä, jossa on automaatti-ovet.

## Huoneistojen pintamateriaalit

Tila	Lattia	Seinät	Katto
Eteinen	Laminaatti	Maalattu	Ruiskutasoitettu, otsapinnat tasoitettu ja maalattu
Olohuone	Laminaatti	Maalattu	Ruiskutasoite
Keittiö	Laminaatti	Maalattu	Ruiskutasoite
Makuuhuone	Laminaatti	Maalattu	Ruiskutasoite
Pesuhuone	Laatta	Laatta	Puupaneeli
Sauna	Laatta	Puupaneeli	Puupaneeli

Alakatot ja kotelot ovat ruiskutasoitettuja tai tasoitettuja ja maalattuja kipsilevyalakattoja. Kalusteseinien kotelot toteutetaan mahdollisesti kalustelevyllä. Jalkalistat ovat valkoiset puu- tai mdf-listat.

Keittiössä työpöydän ja yläkaapin väliin asennetaan laminaattilevy tai laatta.

Kiinteiden kalusteiden peittämät seinät ovat tasoittamattomia ja maalaamattomia. Laminaattia ei asenneta kiinteiden kalusteiden alle.

### Yleisten tilojen pintamateriaalit

Porrashuoneiden seinät ovat pääosin maalattuja. Pääsisäänkäynnin porrashuoneen seinät laatoitetaan osittain.

Porrashuoneiden kerrostasojen lattiat päällystetään sisääntulo-kerroksessa laatalla ja muissa kerroksissa muovimatolla.

Yleisten tilojen alas lasketut katot ovat pääosin T-listoilla kannatettuja villalevykattoja.

### Kalusteet ja varusteet

Kiintokalusteet ovat tehdasvalmisteisia vakiokalusteita erillisen arkkitehdin tai kalustetoimittajan laatiman kalustesuunnitelman mukaan toteutettuna.

Keittiön, asuinhuoneiden ja eteisen kalusteiden ovet ja laatikostojen etulevyt ovat maalattua mdf-levyä tai laminaattia. Kalusteiden rungot ovat valkoisia melamiinipintaisia. Keittiön pesuallaat ovat työpöytätasoon upotettuja RST-altaita. Työpöytätasot ovat laminaattipintaisia.

Pesuhuoneisiin asennetaan allaskaappi altaan yhteyteen. Käsienpesuallaiden yläpuolelle asennetaan peilikaappi erillisen kalustesuunnitelman mukaisesti. Pesuhuoneissa on koukusto, WC-paperiteline ja suihkuseinäke.

Huoneistokohtaisiin irtaimistovarastoihin sijoitetaan hylly ja vaatekanki.

### Laitteet ja koneet

47,5 m<sup>2</sup> asuntojen keittiöissä on 500 mm levyinen keraaminen lattialiesi. 60,5 m<sup>2</sup> ja sitä suuremmissa asunnoissa on keraaminen keittotaso + kalusteuni. Lattialiesi ja keittotaso varustetaan erillisellä liesivahtitoiminnolla. Asunnoissa on jääpakastinkaappiyhdistelmä, säädinkupu, astianpesukone ja tilavaraus mikroaaltouunille kalusteessa. Saunoissa on sähkökuias. Jokaisessa asunnossa on liitäntävalmiudet pyykinpesukoneelle ja kuivausrummulle.

### AUTOPAIKOITUS

Osakkeina myytävät autopaikat sijaitsevat piha-alueelle rakennettavissa 2 autokatoksessa ja avopaikat piha-alueella. Myytävät autopaikat varustetaan sähkölämmityspisteillä. Yhtiön haltuun jäävät vierasautopaikat sijaitsevat piha-alueella.

### JÄTEHUOLTO

Jätehuoltopiste sijaitsee piha-alueella.

### VÄESTÖNSUOJA

Yhtiön väestönsuoja sijaitsee rakennuksen kellarikerroksessa (maantasokerros).

### LVIS- ja TELEJÄRJESTELMÄT

Rakennus liitetään kunnalliseen vesi-, viemäri- ja sähköverkostoon sekä alueella olevaan alueen yhtiöiden omistamaan pellettilämmityskeskukseen. Asuntojen lämmitysjärjestelmänä on vesikiertoinen patterilämmitys. Pesutilat varustetaan sähköisellä mukavuuslattialämmityksellä. Asuntojen ilmanvaihtojärjestelmänä on huoneistokohtainen tulo-poistoilmanvaihtojärjestelmä lämmön talteenotolla (LTO). Mukavuuslattialämmitys ja ilmanvaihtokone kytketään

kiinteistön sähköverkkoon (ei huoneiston sähkönmittauksessa). Ilmanvaihtokone sijoitetaan asunnon pesuhuoneeseen pohjapiirroksen mukaisesti. Asunnot on varustettu huoneisto-kohtaisella sähkön ja veden (kylmä ja lämmin vesi) mittauksella. Asunnoissa on verkkovirtatoimiset palovaroitimet. Asunnot liitetään kaapelitelevisiojärjestelmään. Asunnot varustetaan tietoliikennekaapeloinnilla. Rakennuttaja tekee sopimuksen teleoperaattorin kanssa yhtiön liittämistä valokuituverkkoon. Vakiona asunnoissa 10M taloyhtiö-laajakaista.

### YLEISTÄ

Asunnon sisäinen laatutaso on esitetty erillisessä kaluste- ja materiaaliluettelossa. Asiakas voi halutessaan esittää kaluste- ja materiaaliluettelon sisällöstä poikkeavia omia toivomuksia ja muutostöitä ostamansa asunnon sisätiloihin. Niistä annetaan kirjallinen muutostyötarjous. Muutostyöaikataulusta, joka annetaan kaupanteon yhteydessä, käy ilmi, millaisia muutoksia missäkin rakentamisvaiheessa voidaan ottaa toteutusaikataulun puitteissa tehtäväksi.

Tämä seloste on ohjeellinen ja perustuu tilanteeseen 11.4.2017. Rakennuttaja pidättää itsellään oikeuden vaihtaa rakenteita ja materiaaleja toisiin samanarvoisiin sekä soveltaa tarvittaessa suunnitelmissa esitettyjä mitoituksia.

Peab Oy  
Postikatu 2  
20250 Turku



# Haluatko lisätietoja? Tai kenties hankkia asunnon?



**Birgitta Suovanen**

Asuntomyyjä, LVV

Puh. 040 139 1800

[asuntomyynti.turku@peab.fi](mailto:asuntomyynti.turku@peab.fi)

Peab Asuntomyynti / Postikatu 2, 20250 Turku

14.8.2018