

AS OY HELSINGIN

**GOLD
FINGER**

00220

LUPA NAUTTIA JOKAISESTA PÄIVÄSTÄ

12

KERROSTA



UNIIKKI FLAT
IRON -MUOTO

22–84m²

KIEHTOIVIA POHJA-
RATKAISUJA



UPEITA MERINÄKÖALOJA
YLIMMISTÄ KERROKSISTA

109

OMISTUS-
ASUNTOA



ÄLYKKÄITÄ ASUMISEN RATKAISUJA
JA YHTEISKÄYTTÖKONSEPTEJA



”

Ylimpien kerrosten
metallipinnoitteen
ansiosta julkisivu
hohtaa kullan-
sävyisenä.



AS OY HELSINGIN

**GOLD
FINGER**

Timantit ovat ikuisia. Jätkäsaaren uusi maamerkki rakennetaan osoitteeseen Bahamankatu 10. Valoheijastumat ylimpien kerrosten metallipinnoitteesta saavat Goldfingerin erottumaan ympäristöstään kullanhohtoisena tornitalona. Oivaltavan arkkitehtuurin ansiosta Goldfingerin profiili hahmottuu Hyväntoivonpuiston suunnasta jopa hätkähdyttävän kapeana.

Arkkitehdin kynästä

KAUPUNKIKUVALLINEN JA ARKKITEHTONINEN RATKAISU

As Oy Helsingin Goldfingerin suunnittelun lähtökohtana on ollut ajatus ilmeikkäästä sekä samalla ajattomasta ja korkeatasoisesta asuntoarkkitehtuurista. Tavoitteena on ollut omaleimainen kaupunkitalo, joka liittyy osaksi Helsingin uutta merellistä julkisivua. Arkkitehtuurissa on selkeyttä ja keskusta-alueen taloissa usein toistuvaa tasarytmisyyttä.

Goldfingerin konsepti perustuu asuntojen oivaltavaan suuntaamiseen, alueen rakennustypologioiden monipuolistamiseen sekä korttelin identiteetin vahvistamiseen. Rakennusmassaa on suunnattu hieman kaavasta poiketen siten, että Hyväntoivonpuiston suunnasta rakennus näyttäytyy hätkähdyttävän kapeana.

”

Arkkitehtuurissa on selkeyttä ja keskusta-alueen taloissa usein toistuvaa tasarytmisyyttä.

Vastaavasti Saukonkanavan sillan suunnasta torniosa piirtyy dynaamisena ja lähiympäristön pistetaloja selkeästi sirompana. Näin saavutetaan persoonallinen kaupunkikuvallinen kokonaisratkaisu, ja niin torniosalle kuin koko korttelille oma, selkeä ja tunnistettava

Goldfingerin jokaiseen kotiin kuuluu oma lasitettu parveke. Osassa koteja parveke on todella reilunkokoinen.





HAVAINNEKUVA



HAVAINNEKUVA

identiteetti. Samalla myös liittyminen naapurirakennuksiin on luonteva ja rajautuminen pihatilaan avoin. Rakennuksen keskeiset vetovoimatekijät ovat rakennuksen muodon lisäksi suuret ikkunat ja valoisat sisäänvedetyt parvekkeet.

ASUNNOT

Asuntojen tilaratkaisuissa on keskitytty viihtyisyyteen, käytännöllisyyteen ja selkeyteen. Avarat ja valoisat oleskelutilat sekä asuinhuoneet sijoittuvat ulkoseinille isojen ikkunoiden äärelle. Avokeittiöt, kylpyhuoneet ja muut asuinhuoneistojen aputilat liittyvät luontevaksi osaksi kokonaisuutta. Osaan asuinhuoneistoja on esitetty vaatehuoneita erillisinä huonetiloina, jotka voidaan vaihtoehtoisesti muuttaa myös saunoiksi. Saunoja voidaan vastaavasti toteuttaa myös säilytystiloina. Jokaisella asunnolla on tilava lasitettu parveke.

YHTEISTILAT

Rakennuksessa ei ole kellaria, joten yhteistilat ja irtainvarastot sijoittuvat pääosin rakennuksen maantasokerrokseen. Yhteissauna, kerhotila sekä etätyöhuone sijoittuvat rakennuksen toiseen kerrokseen. Sisäänkäynti on näyttävä ja kantakaupungille ominaisella tavalla yksilöllinen kaarevine pielimuuruksineen. Sisäänkäyntiaulassa, joka toimii käyntikorttina koko rakennukselle, on käytetty korkealuokkaisia teemaan sopivia materiaaleja.

MATERIAALIT JA RAKENTEET

Rakennuksessa on tavoiteltu persoonallista, urbaaniin miljööseen istuvaa ratkaisua, joka sopii merelliseen ympäristöön. Rakennusten julkisivuissa käytetään korkealaatuisia ja kestäviä materiaaleja. Katutasosta ensimmäiset viisi kerrosta ovat paikallamuurattua, sävyltään eläväistä vaaleanharmaata tiiltä. Kuudennesta kerroksesta ylöspäin julkisivut ovat osin kullansävyisellä julkisivulevyllä verhoiltuja.

TAIDE

Katutason luoteisjulkisivuun tulee tiilirelieffitaideteos elävöittämään ja vahvistamaan osaltaan rakennuksen identiteettiä.

Helsingissä 9.4.2018

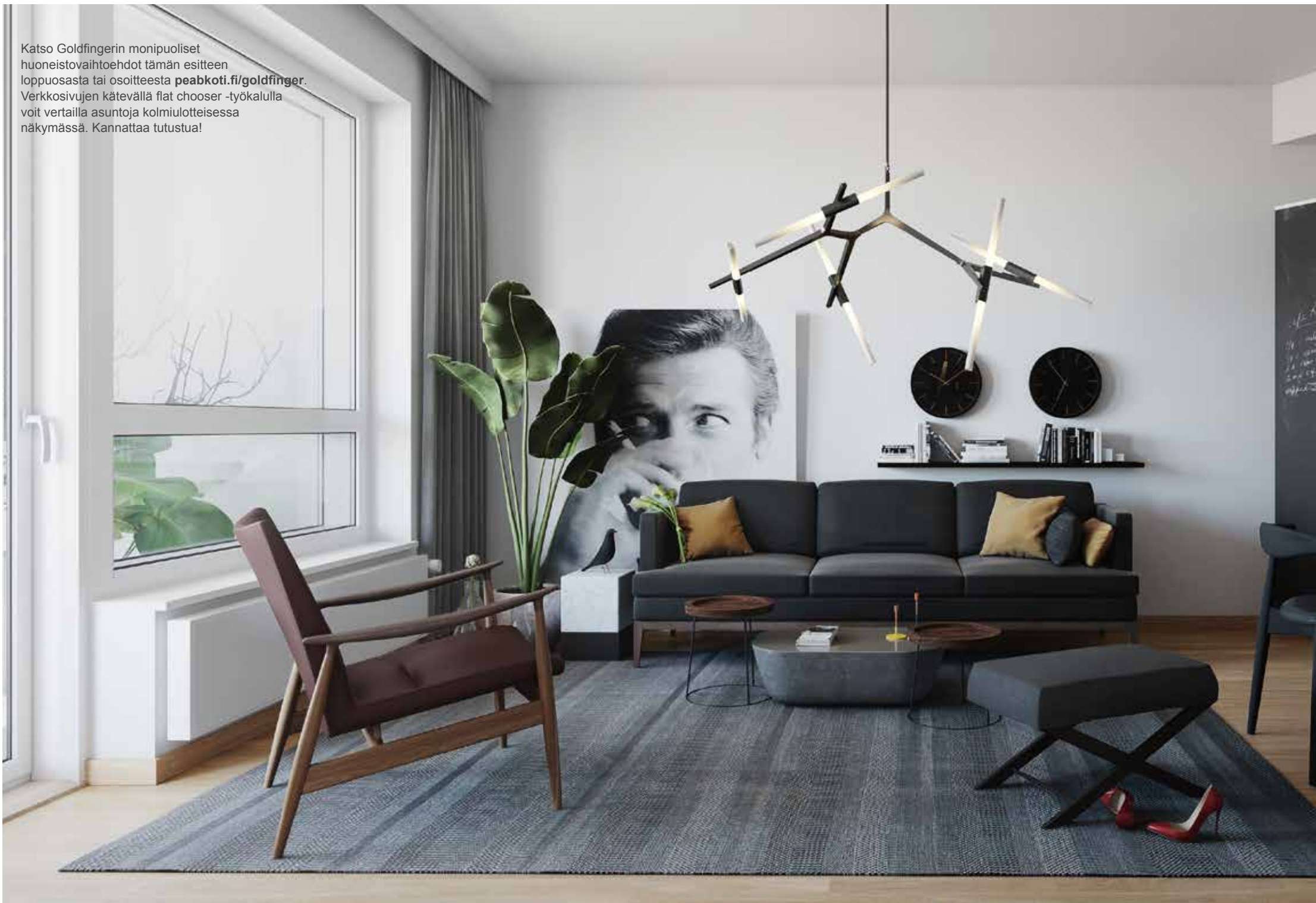
**RIKU RÖNKÄ, ARKKITEHTI SAFA
ANTTINEN OIVA ARKKITEHDIT OY**



Osasta Goldfingerin kodeista aukeaa vaikuttavia kaupunkinäkymiä. Ylimmistä kerroksista voit ihailia myös merimaisemia.



Katso Goldfingerin monipuoliset huoneistovaihtoehdot tämän esitteen loppuosasta tai osoitteesta peabkoti.fi/goldfinger. Verkkosivujen käteväällä flat chooser -työkalulla voit vertailla asuntoja kolmiulotteisessa näkymässä. Kannattaa tutustua!





HAVAINNEKUVA

Lupa nauttia, kun on kunnan koti

Saukonlaiturin alueelle, läntisimpään osaan urbaania ja merellistä Jätkäsaarta, nouseva Goldfinger tulee olemaan koti, josta voi olla ylpeä. Korkeatasoisen, inspiroivan arkkitehtuurin lisäksi se tarjoaa älykkäitä, 2020-luvun asumisen ratkaisuja. Rakennuksen elegantti flat iron -kolmiomuoto luo sille omaleimaisen, mutta samalla ajattoman kantakaupunkiin sopivan ilmeen. Oivaltava suunnittelu on ohjannut asunnot kohti merimaisemia ja luonut dramaattisen julkisivun.



NÄKÖALAT AIVAN HUIPPUA

Tavanomaisesta poikkeava linja jatkuu huoneistojen sisällä, esimerkiksi kotien huonekorkeus on tavallista korkeampi. Osasta ylimpien kerrosten huoneistojen olohuoneita avautuvat isoista ikkunoista huikemat näkymät jopa neljään suuntaan. Kun hankit uuden kotisi ajoissa, voit päättää, haluatko katsella ikkunoistasi Helsingin kantakaupunkiin, kimmeltävänä aukeavalle merelle, Lauttasaareen vai Ruoholahteen. Jokaiseen Goldfingerin

huoneistoon kuuluu myös oma lasitettu parveke. Monissa huoneistoissa parveke on todella reilunkokoinen – sisusta siitä tyylisi mukainen kesähuone.

PIRISTÄVÄN PERSOONALLISIA POHJARATKAISUJA

Goldfingerin huoneistojakauma on laaja. Se alkaa kompakteista 22 neliömetrin yksiöistä ja ulottuu 84,5 neliömetrin monimuotoisiin huoneistoihin. Talon poikkeuksellinen muoto on tarjonnut arkkitehdille kiehtovia vaihtoehtoja huoneistojen pohjaratkaisujen toteuttamiseen. Monissa asunnoissa voit myös itse valita eri vaihtoehtojen väliltä – esimerkiksi haluatko mieluummin saunan vai erillisen vaatehuoneen. Tai valitsetko avaran olohuoneen vai yhden lisähuoneen.



Luo sinunlaisesi koti. Valitse sisustuskonsepti, joka istuu omaan tyyliisi.



1

SKANDINAAVINEN

Mikä on sinun konseptisi?

Goldfingeriin on suunniteltu kolme valmista, huoneistojen hintaan kuuluvaa keittiöiden sisustuskokonaisuutta. Konseptien tyylikkäät, aikaa kestävät materiaalit täydentävät Goldfingerin ajatonta arkkitehtuuria. Lisäksi voit valita kahdesta lisähintaisesta keittiövaihtoehdosta: Lumenkimallus tai Yönmusta. Rakentamisen alkuvaiheessa voit räätälöidä oman kodin materiaalivalintoja laajemminkin.

2

MINIMALISTINEN



3

INDUSTRIALISTINEN

Erillisestä materiaaliesitteestä löydät yksityiskohtaiset tiedot konseptien materiaaleista. Saat materiaaliesitteen ottamalla yhteyden Peab Asuntomyyntiin.



Kun tavallinen ei ole tarpeeksi – Goldfinger ja GoldenEye

Goldfingerin valmistuttua sen viereen rakennetaan tyylikäs kuusikerroksinen sisartalo GoldenEye. Yhteiskäyttösopimuksen kautta nämä yhtiöt tarjoavat asukkailleen 2020-luvun asumispalveluita. Sähköisen varausjärjestelmän kautta voit hyödyntää tyylikkäitä yhteiskäyttötiloja, esimerkiksi etätyöhuonetta, kerhohuonetta, saunaosastoa tai pesulaa. Osa yhteiskäyttötiloista valmistuu vasta GoldenEyen myötä, kuten esimerkiksi molempien yhtiöiden asukkaiden vapaassa käytössä oleva kuntosali.

ÄLYKKÄITÄ ASUMISEN RATKAISUJA

Heti Goldfingeriin muuttosi jälkeen voit vuokrata yhteiskäyttöautoa ja tavallista turvallisempia fillaripaikkoja. Arkea helpottava Smartpost-automaatti palvelee Goldfingerin alakerrassa. Yhtiön autopaikat sijaitsevat Bahamankadun vastakkaiselle puolelle nousevassa Saukonlaiturin pysäköintitalossa. GoldenEyen valmistuttua voit käyttää myös yhtiöiden omia kajakkeja – sijaitseehan Goldfinger aivan rakennettavan Saukonkanavan ja avomeren lähetyvillä. Miltä kuulostaisi lähteä kahville Kaivopuistoon melomalla?

JÄTKÄSAAREN KESKUSKORTTELI NOUSEE LÄHELLE

Jätkäsaaren julkiset ja yksityiset palvelut ovat jo nyt hyvät, mutta lähitulevaisuudessa vieläkin paremmat. 2020-luvulla rakennettavan Jätkäsaaren keskuskorttelin monipuoliset kaupalliset palvelut sijoittuvat aivan Goldfingerin lähelle.



Elämän parhaat puolet
samassa paketissa:
merellinen luonto ja
Helsingin kantakaupunki.

”

Jätkäsaari tarjoaa paljon mahdollisuuksia liikuntaan
sekä muuhun aktiiviseen vapaa-ajanviettoon.



Moni on ihan koukussa Jätkäsaareen

Jätkäsaaresta kasvaa moderni osa Helsingin kantakaupunkia. Jo nyt Jätkäsaarelaisten arkeen kuuluvat suojaiset umpikorttelit sekä niiden monipuoliset ravintolat, kahvilat ja kivijalkaliikkeet. Useimmat päivittäispalvelut voi saavuttaa kävellen, ja keskustaan pääsee kätevästi ratikalla. Vilkas matkustajasatama tuo Jätkäsaareen vipinää, ja useat laivayhteydet tarjoavat nopean yhteyden Tallinnaan.

” Jo nyt jätkäsaarelaisten arkeen kuuluvat suojaiset umpikorttelit sekä niiden monipuoliset ravintolat, kahvilat ja kivijalkaliikkeet.

PALVELUT OVAT HYVÄT JA NE VAIN PARANEVAT

Jätkäsaaren oma peruskoulu valmistuu kokonaisuudessaan vuonna 2019, Ruoholahdessa toimii myös Helsingin kansainvälinen koulu ja nykyisten päiväkotien seuraksi perustetaan uusia asukasmäärän kasvaessa. Alueen oma kirjasto palvelee jo nyt. Nykyiset kaupalliset palvelut, kuten päivittäistavaraliikkeet, sijoittuvat lähinnä pääkatujen varrelle. Erikoistavaraliikkeiden ja hyvinvointipalveluiden määrä kasvaa 2020-luvulla toteutettavan keskuskorttelin myötä.



Kuva: Helsingin kaupungin aineistopankki / Antti Mustaniemi

As Oy Helsingin Goldfinger



Jätkäsaareen tulee myös uimahalli, liikunta- ja palloiluhalli, ryhmäliikuntatiloja, liikuntapuisto palloilukenttineen sekä muita vapaa-ajanviettopaikkoja. Vaihteittain rakennettavat viehättävät puistot, kuten yli kilometrin mittainen Hyväntoivonpuisto, ja kaikille avoimet merenrannat sopivat loistavasti ulkoiluun. Saukonpaaden pohjoisrannasta Ruoholahtea vastapäätä löytyy jo nyt venesatama, jota sitäkin suunnitellaan laajennettavaksi.



JÄTKÄSAARELLA ON VÄRIKÄS JA KARHEA HISTORIA

Helsingin ydinkeskustan länsipuolella sijaitseva Jätkäsaari on nähnyt paljon erilaista elämää. Sen asutut vaiheet alkavat 1800-luvun lopulta, jolloin siellä asui vain muutama kalastajaperhe. Vähitellen saarelle alkoi sijoittua Helsingin herrojen kesähuviloita. Huvilaelämän rinnalla Jätkäsaaressa harjoitettiin pienimuotoista teollisuutta, kuten graniitin louhintaa. 1900-luvun ensimmäisinä vuosikymmeninä satamatoiminta alkoi vallata aluetta. Sotien jälkeen Jätkäsaaresta kasvoi Helsingin monipuolisin satama – satama, jonka vahvakouraiset ja suorapuheiset työmiehet loivat alueelle omanlaisen imagon. 2010-luvulta lähtien Jätkäsaari on pessyt voimakkaasti kasvojaan, ja siitä on kasvamassa Helsingin mielenkiintoisin uusi asuinalue aivan kantakaupungin ja avomeren äärellä.

Lisätietoja Jätkäsaaresta löydät uuttahelsinki.fi-verkkosivuilta.



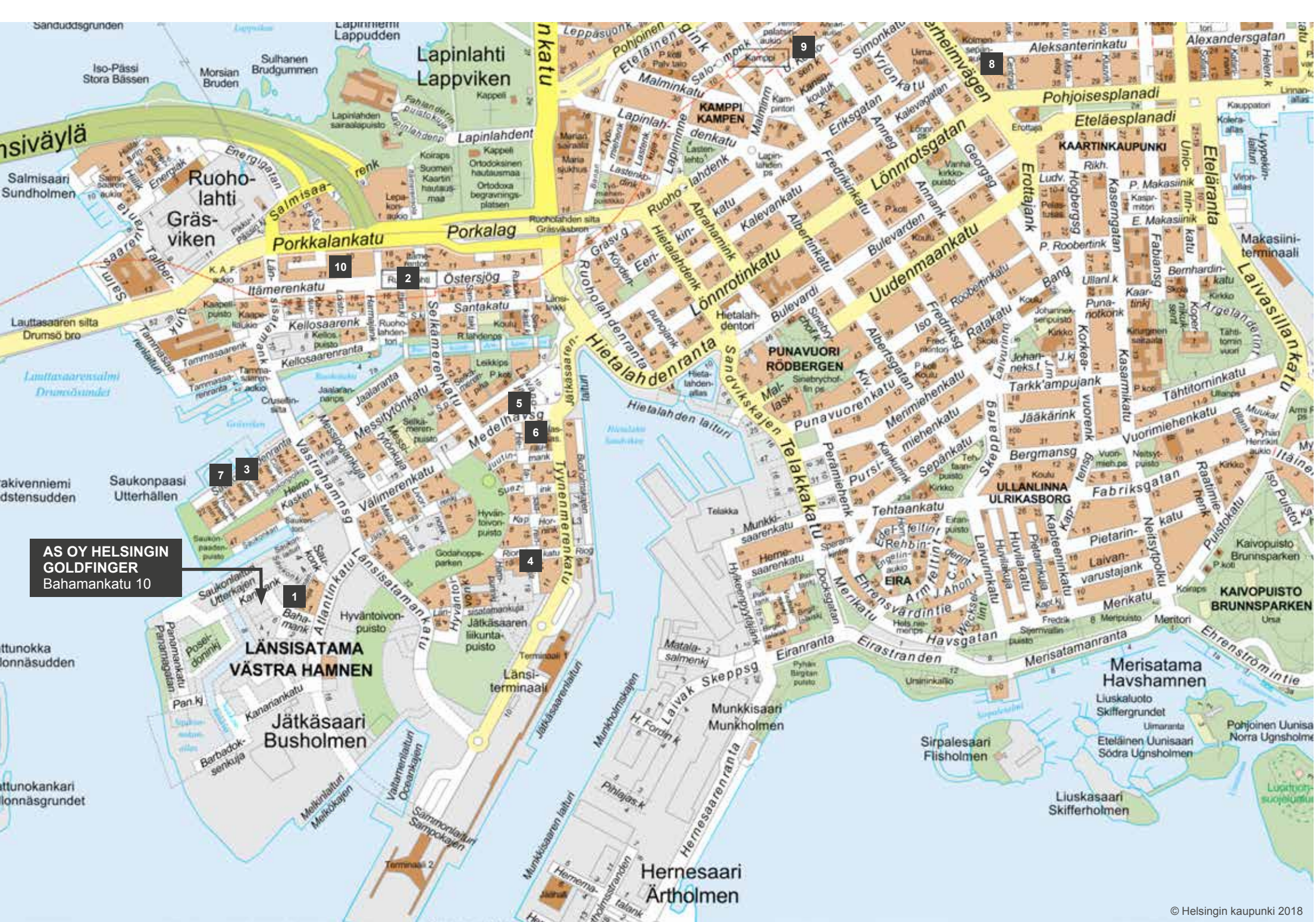
Jätkäsaari on uutta merellistä kantakaupunkia

Helsingin lounaiskärkeen nousevalle Jätkäsaaren alueelle syntyy merenläheinen koti 18000 asukkaalle ja työpaikkoja 6000 ihmiselle. Läheisiä asuinalueita ovat arvostetut Lauttasaari, Ruoholahti sekä tietysti Helsingin ydinkeskusta.

Jätkäsaaren ratikkayhteydet toimivat jo nyt ja ne täydentyvät lähivuosina. Ruoholahden metroasemalta pääsee kätevästi joko Espooseen tai sitten ydinkeskustaan ja Itä-Helsinkiin. Pyöräily- ja jalankulkuverkoston luomiseen on panostettu Jätkäsaarella paljon.

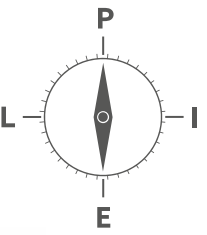
	etäisyys	 / 		
1. Raitiovaunupysäkki	n. 300 m			n. 3 min
2. Metroasema Ruoholahti	n. 1,2 km	n. 10 min	n. 5 min	n. 15 min
3. Lähin päiväkoti	n. 600 m		n. 2 min	n. 6 min
4. Peruskoulu	n. 1,1 km		n. 4 min	n. 14 min
5. Kauppa	n. 900 m		n. 3 min	n. 11 min
6. Kirjasto	n. 1,2 km		n. 4 min	n. 12 min
7. Pienvenesatama	n. 600 m		n. 2 min	n. 6 min
8. Stockmann	n. 3,0 km	n. 20 min	n. 10 min	n. 30 min
9. Kampin keskus	n. 2,2 km	n. 14 min	n. 8 min	n. 25 min
10. Kauppakeskus Ruoholahti	n. 1,2 km	n. 6 min	n. 5 min	n. 15 min





**AS OY HELSINGIN
GOLDFINGER**
Bahamankatu 10

Julkisivupiirustus



JULKISIVU KOILLISEEN



JULKISIVU LUOTEeseen

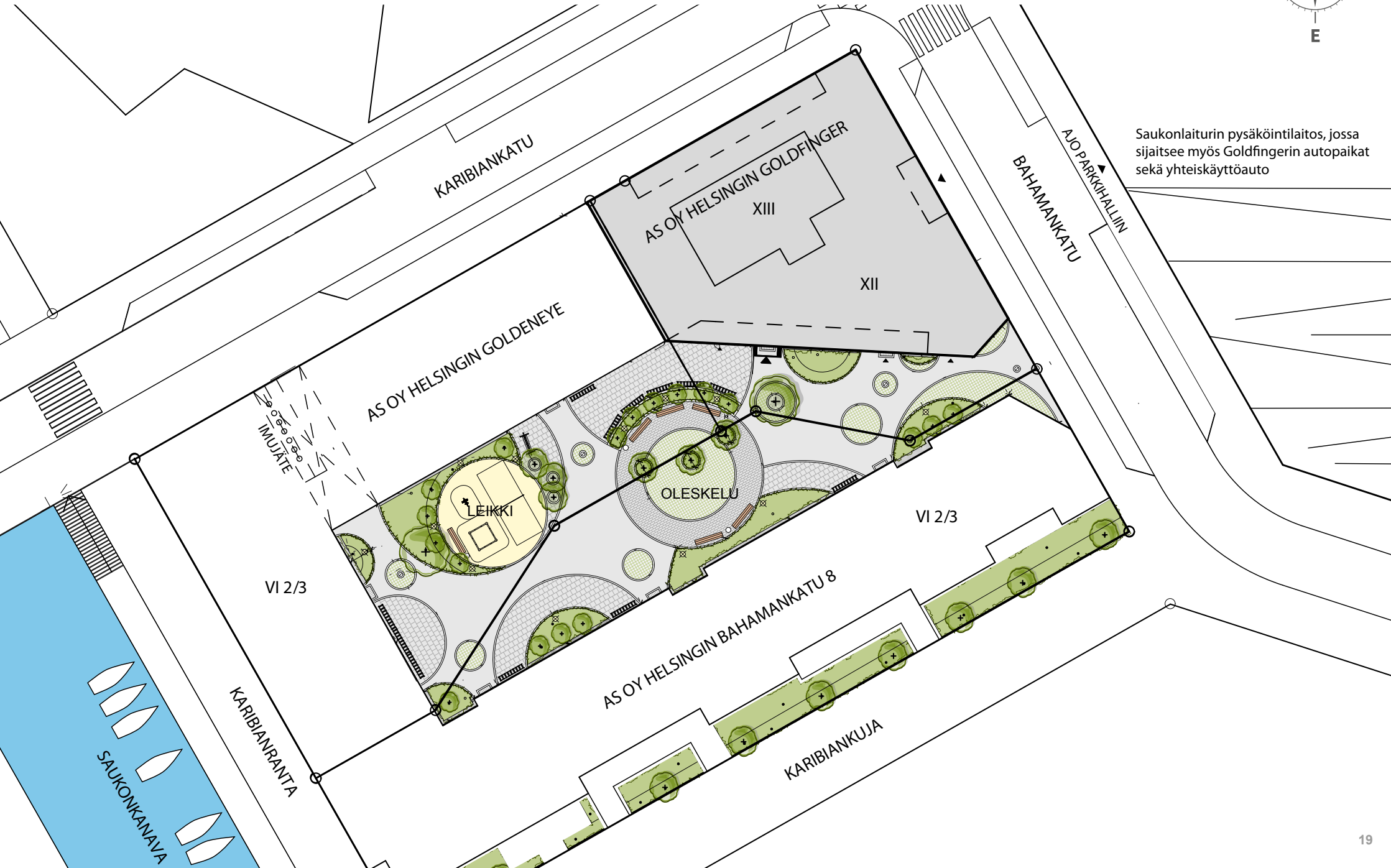
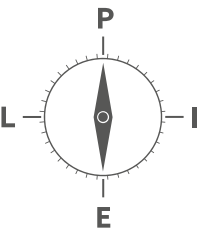


JULKISIVU LOUNAASEEN



JULKISIVU ETELÄÄN

Asemapiirustus



Saukonlaiturin pysäköintilaitos, jossa sijaitsee myös Goldfingerin autopaikat sekä yhteiskäyttöauto

Huoneistoluettelo

ASUNTO	KERROS	TYYPPI	PINTA-ALA M ²
A 1	2	3h+kt+vh/s	65,0
A 2	2	1h+kt	23,5
A 3	2	1h+kt	22,0
A 4	2	3-4h+kt+s/vh	67,0
A 5	2	2h+kt	45,0
A 6	2	2h+kt	40,5
A 7	2	2h+kt	45,5
A 8	2	1h+kt+alk	33,0
A 9	2	2h+kt+vh/s	48,5
A 10	3	3h+kt+vh/s	65,0
A 11	3	1h+kt	23,5
A 12	3	1h+kt	22,0
A 13	3	3-4h+kt+s/vh	67,0
A 14	3	2h+kt	45,0
A 15	3	2h+kt	40,5
A 16	3	4h+kt+s	84,5
A 17	3	2h+kt	45,5
A 18	3	1h+kt+alk	33,0
A 19	3	2h+kt+vh/s	48,5
A 20	4	3h+kt+vh/s	65,0
A 21	4	1h+kt	23,5
A 22	4	1h+kt	22,0
A 23	4	3-4h+kt+s/vh	67,0
A 24	4	2h+kt	45,0
A 25	4	2h+kt	40,5
A 26	4	4h+kt+s	84,5
A 27	4	2h+kt	45,5
A 28	4	1h+kt+alk	33,0

ASUNTO	KERROS	TYYPPI	PINTA-ALA M ²
A 29	4	2h+kt+vh/s	48,5
A 30	5	3h+kt+vh/s	65,0
A 31	5	1h+kt	23,5
A 32	5	1h+kt	22,0
A 33	5	3-4h+kt+s/vh	67,0
A 34	5	2h+kt	45,0
A 35	5	2h+kt	40,5
A 36	5	4h+kt+s	84,5
A 37	5	2h+kt	45,5
A 38	5	1h+kt+alk	33,0
A 39	5	2h+kt+vh/s	48,5
A 40	6	3h+kt+vh/s	65,0
A 41	6	1h+kt	23,5
A 42	6	1h+kt	22,0
A 43	6	3-4h+kt+s/vh	67,0
A 44	6	2h+kt	45,0
A 45	6	2h+kt	40,5
A 46	6	3-4h+kt+s	84,5
A 47	6	2h+kt	45,5
A 48	6	1h+kt+alk	33,0
A 49	6	2h+kt+vh/s	48,5
A 50	7	3h+kt+vh/s	64,5
A 51	7	1h+kt	23,0
A 52	7	1h+kt	22,0
A 53	7	3-4h+kt+s/vh	67,0
A 54	7	2h+kt	45,0
A 55	7	2h+kt	40,5
A 56	7	3-4h+kt+s	84,5

Huoneistoluettelo

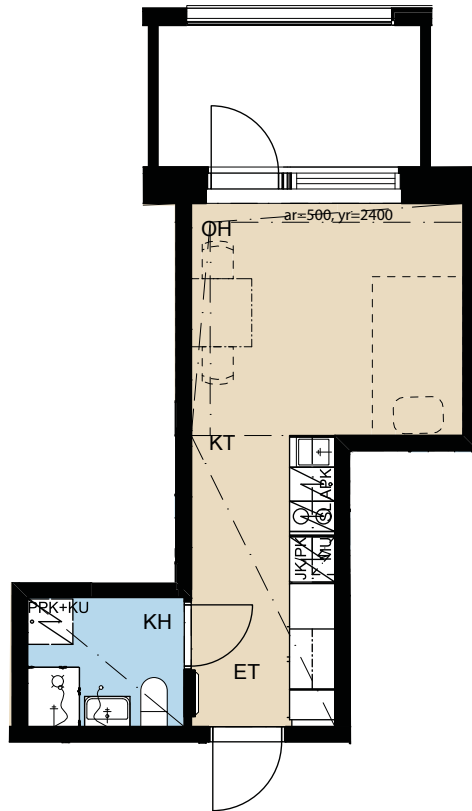
ASUNTO	KERROS	TYYPPI	PINTA-ALA M ²
A 57	7	2h+kt	45,0
A 58	7	1h+kt+alk	33,0
A 59	7	2h+kt+vh/s	48,5
A 60	8	3h+kt+vh/s	64,5
A 61	8	1h+kt	23,0
A 62	8	1h+kt	22,0
A 63	8	3-4h+kt+s/vh	67,0
A 64	8	2h+kt	45,0
A 65	8	2h+kt	40,5
A 66	8	3-4h+kt+s	84,5
A 67	8	2h+kt	45,0
A 68	8	1h+kt+alk	33,0
A 69	8	2h+kt+vh/s	48,5
A 70	9	3h+kt+vh/s	64,5
A 71	9	1h+kt	23,0
A 72	9	1h+kt	22,0
A 73	9	3-4h+kt+s/vh	67,0
A 74	9	2h+kt	45,0
A 75	9	2h+kt	40,5
A 76	9	3-4h+kt+s	84,5
A 77	9	2h+kt	45,0
A 78	9	1h+kt+alk	33,0
A 79	9	2h+kt+vh/s	48,5
A 80	10	3h+kt+vh/s	64,5
A 81	10	1h+kt	23,0
A 82	10	1h+kt	22,0
A 83	10	3-4h+kt+s/vh	67,0
A 84	10	2h+kt	45,0

ASUNTO	KERROS	TYYPPI	PINTA-ALA M ²
A 85	10	2h+kt	40,5
A 86	10	3-4h+kt+s	84,5
A 87	10	2h+kt	45,0
A 88	10	1h+kt+alk	33,0
A 89	10	2h+kt+vh/s	48,5
A 90	11	3h+kt+vh/s	64,5
A 91	11	1h+kt	23,0
A 92	11	1h+kt	22,0
A 93	11	3-4h+kt+s/vh	67,0
A 94	11	2h+kt	45,0
A 95	11	2h+kt	40,5
A 96	11	3-4h+kt+s	84,5
A 97	11	2h+kt	45,0
A 98	11	1h+kt+alk	33,0
A 99	11	2h+kt+vh/s	48,5
A 100	12	3h+kt+vh/s	64,5
A 101	12	1h+kt	23,0
A 102	12	1h+kt	22,0
A 103	12	3-4h+kt+s/vh	67,0
A 104	12	2h+kt	45,0
A 105	12	2h+kt	40,5
A 106	12	3-4h+kt+s	84,5
A 107	12	2h+kt	45,0
A 108	12	1h+kt+alk	33,0
A 109	12	2h+kt+vh/s	48,5

Asuntotyytit

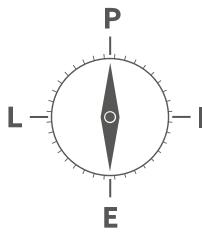
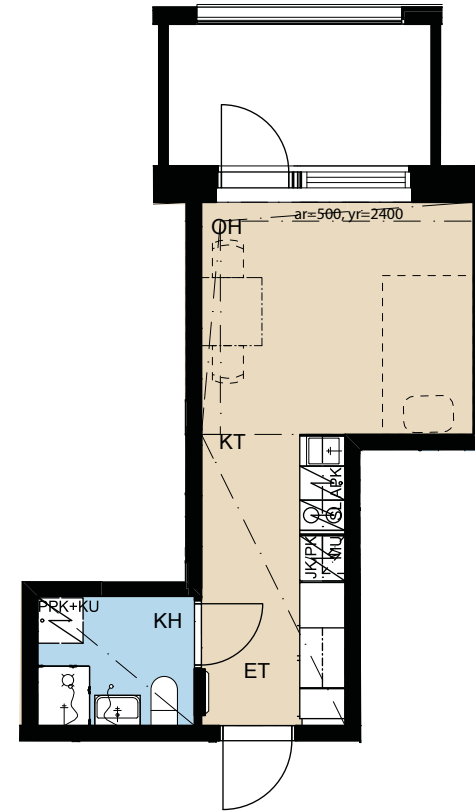
1H+KT 22,0 m²

- A 3 2. kerros
- A 12 3. kerros
- A 22 4. kerros
- A 32 5. kerros
- A 42 6. kerros



1H+KT 22,0 m²

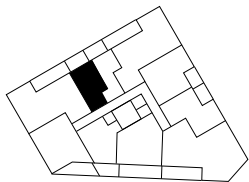
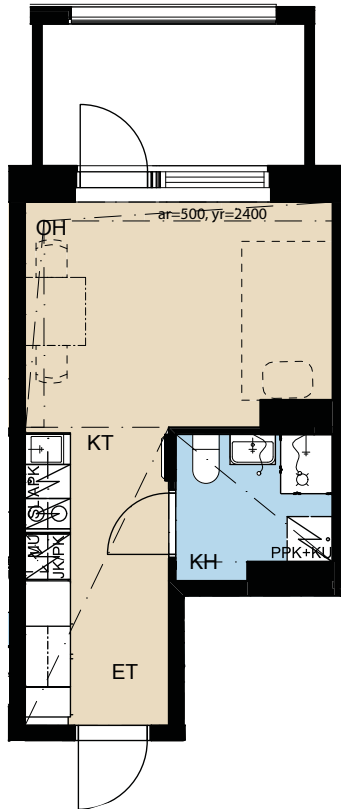
- A 52 7. kerros
- A 62 8. kerros
- A 72 9. kerros
- A 82 10. kerros
- A 92 11. kerros
- A 102 12. kerros



Asuntotyypit

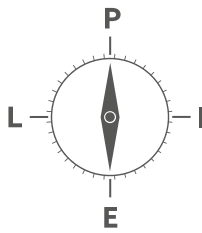
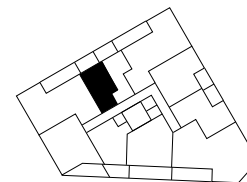
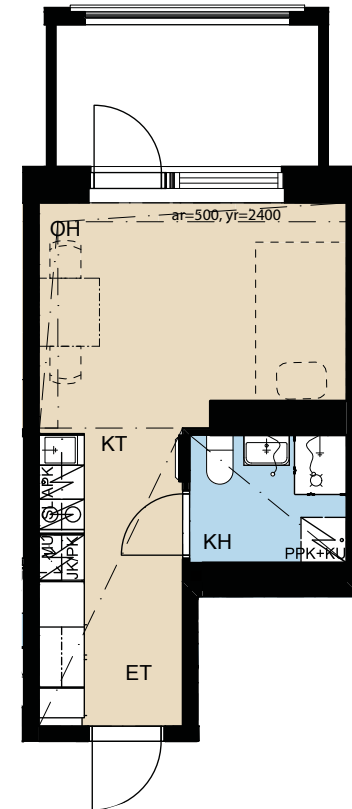
1H+KT 23,5 m²

- A 2 2. kerros
- A 11 3. kerros
- A 21 4. kerros
- A 31 5. kerros
- A 41 6. kerros



1H+KT 23,0 m²

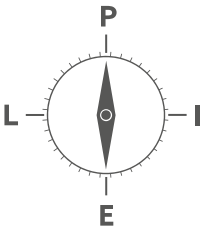
- A 51 7. kerros
- A 61 8. kerros
- A 71 9. kerros
- A 81 10. kerros
- A 91 11. kerros
- A 101 12. kerros



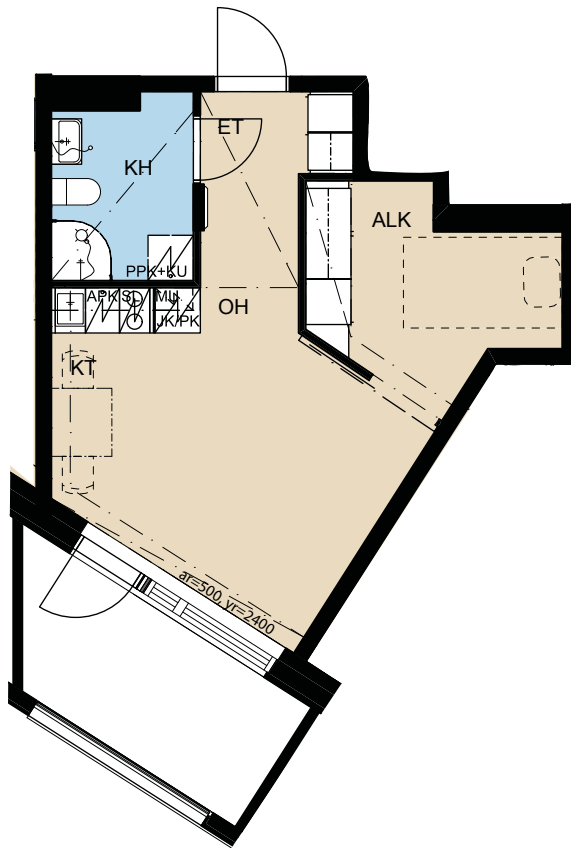
MITTAKAAVA 1:100

Asuntotyypit

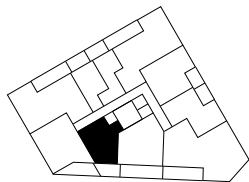
1H+ALK+KT 33,0 m²



- A 8 2. kerros
- A 18 3. kerros
- A 28 4. kerros
- A 38 5. kerros
- A 48 6. kerros

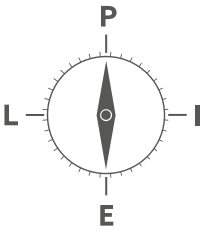


VAATEHUONEELLA

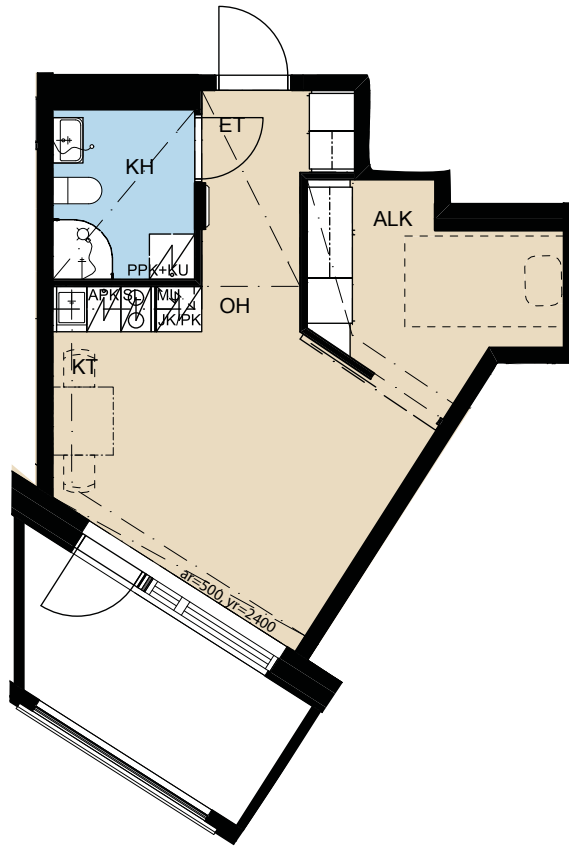


Asuntotyypit

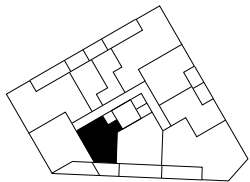
1H+ALK+KT 33,0 m²



- A 58 7. kerros
- A 68 8. kerros
- A 78 9. kerros
- A 88 10. kerros
- A 98 11. kerros
- A 108 12. kerros



VAATEHUONEELLA

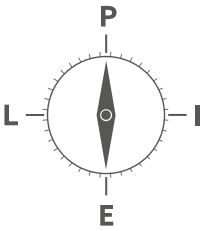
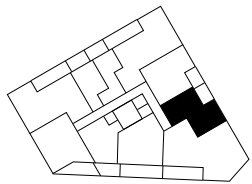
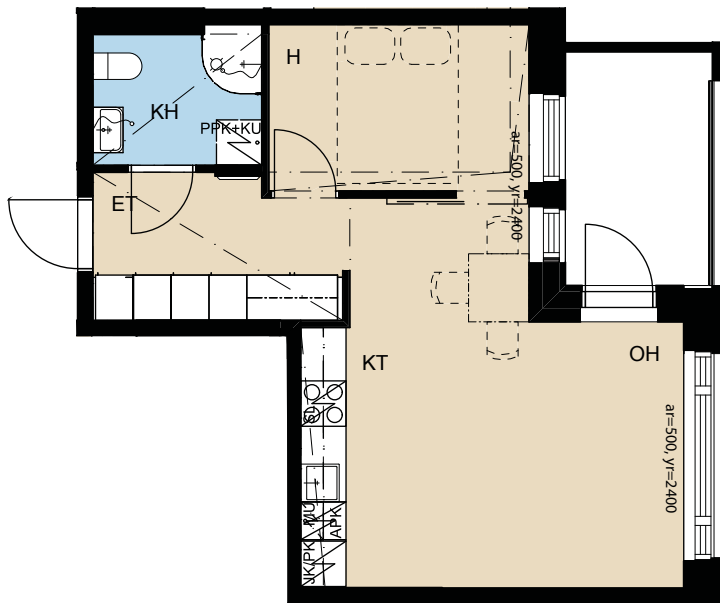


MITTAKAAVA 1:100

Asuntotyytit

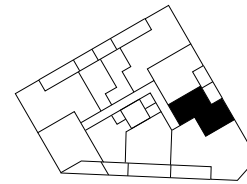
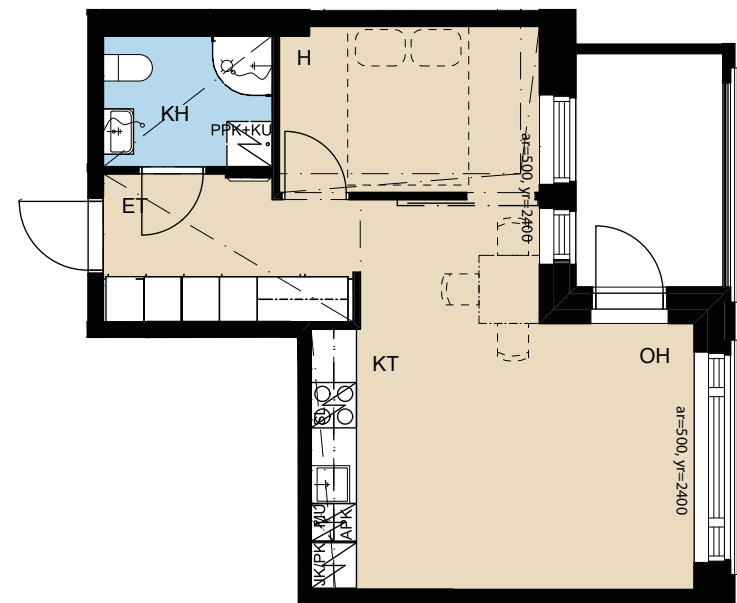
2H+KT 40,5 m²

- A 6 2. kerros
- A 15 3. kerros
- A 25 4. kerros
- A 35 5. kerros
- A 45 6. kerros



2H+KT 40,5 m²

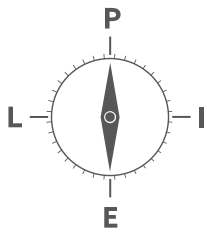
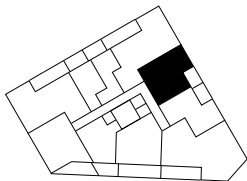
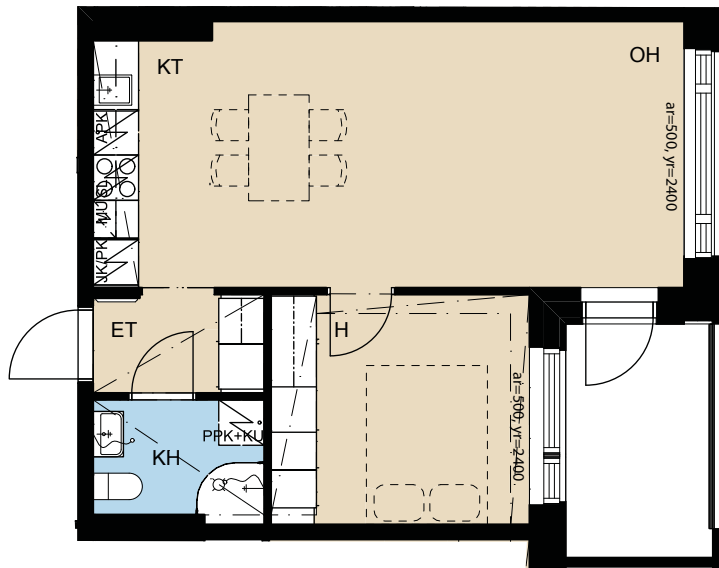
- A 55 7. kerros
- A 65 8. kerros
- A 75 9. kerros
- A 85 10. kerros
- A 95 11. kerros
- A 105 12. kerros



Asuntotyytit

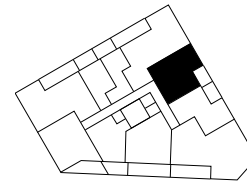
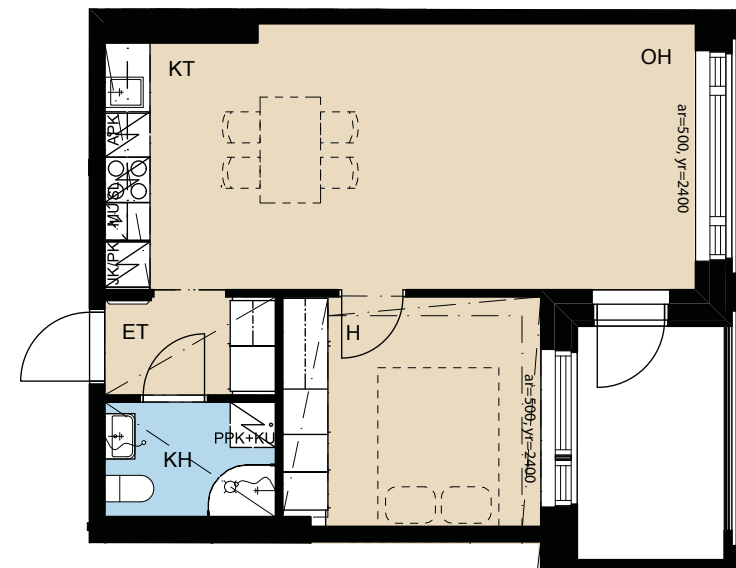
2H+KT 45,0 m²

- A 5 2. kerros
- A 14 3. kerros
- A 24 4. kerros
- A 34 5. kerros
- A 44 6. kerros



2H+KT 45,0 m²

- A 54 7. kerros
- A 64 8. kerros
- A 74 9. kerros
- A 84 10. kerros
- A 94 11. kerros
- A 104 12. kerros

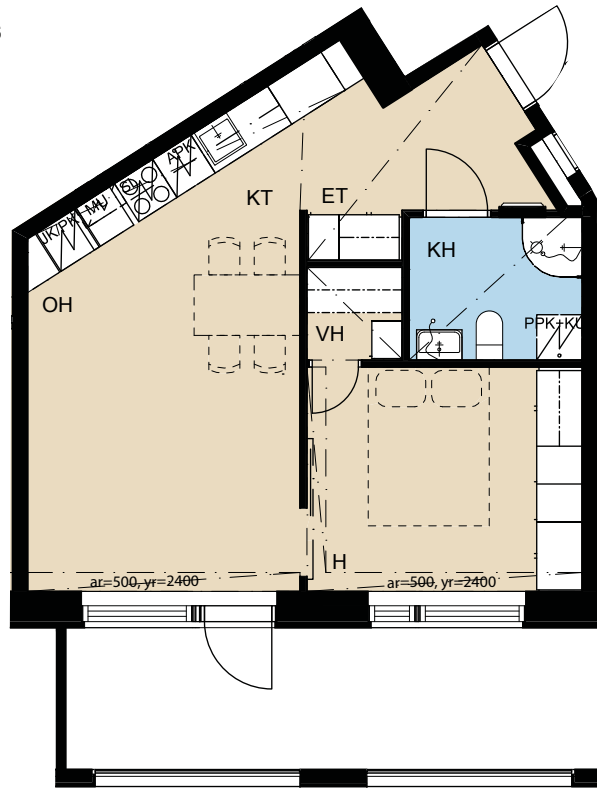


MITTAKAAVA 1:100

Asuntotyytit

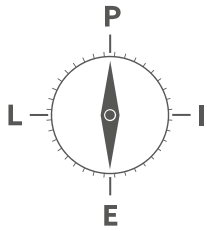
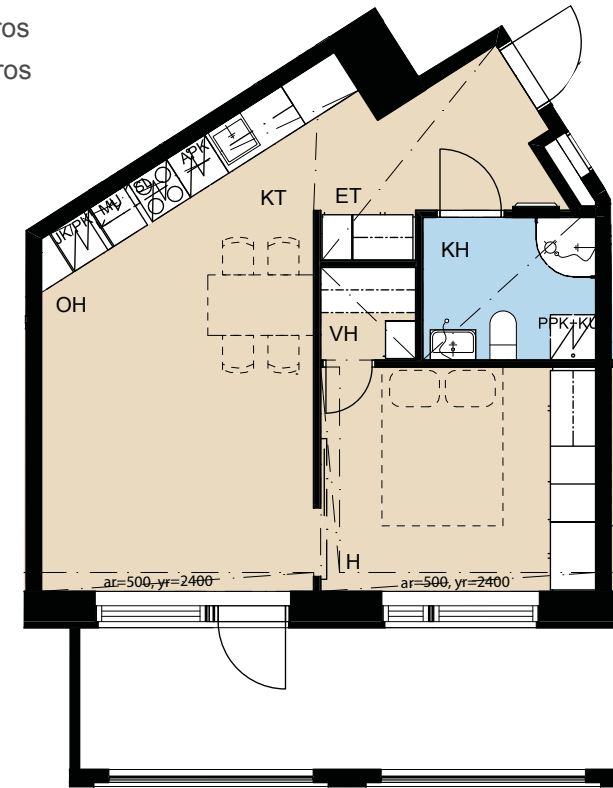
2H+KT+VH 45,5 m²

- A 7 2. kerros
- A 17 3. kerros
- A 27 4. kerros
- A 37 5. kerros
- A 47 6. kerros



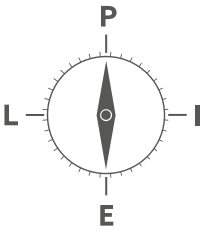
2H+KT+VH 45,0 m²

- A 57 7. kerros
- A 67 8. kerros
- A 77 9. kerros
- A 87 10. kerros
- A 97 11. kerros
- A 107 12. kerros

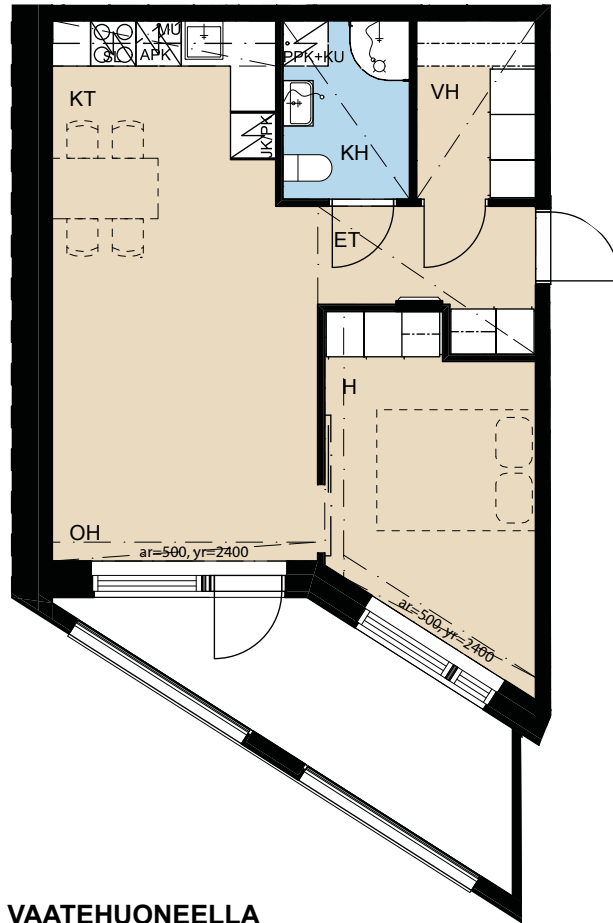


Asuntotyypit

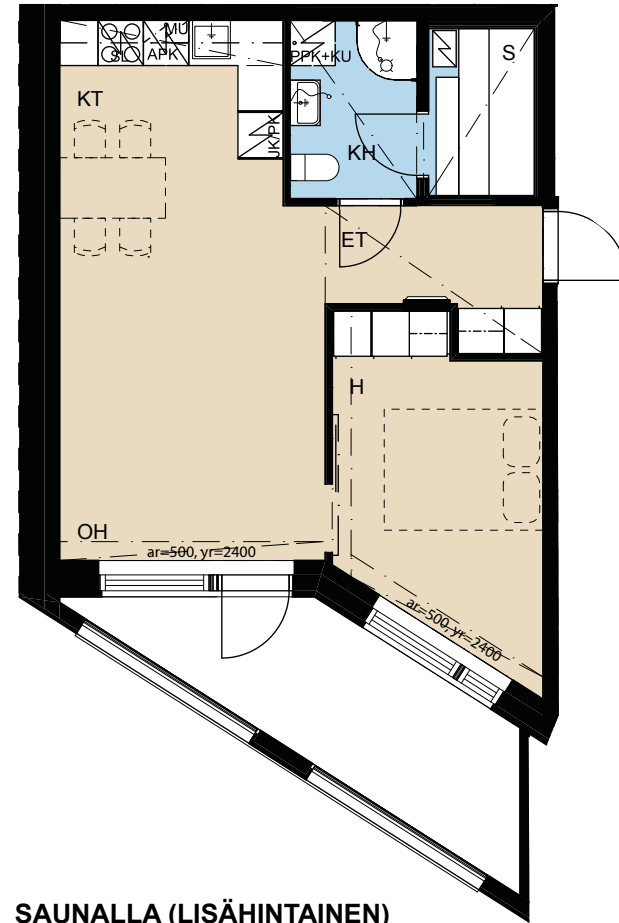
2H+KT+VH/S 48,5 m²



- A 9 2. kerros
- A 19 3. kerros
- A 29 4. kerros
- A 39 5. kerros
- A 49 6. kerros



VAATEHUONEELLA



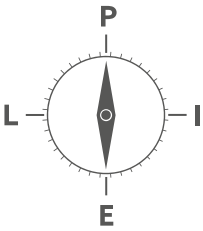
SAUNALLA (LISÄHINTAINEN)



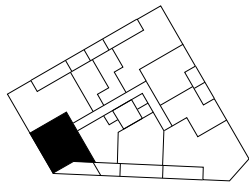
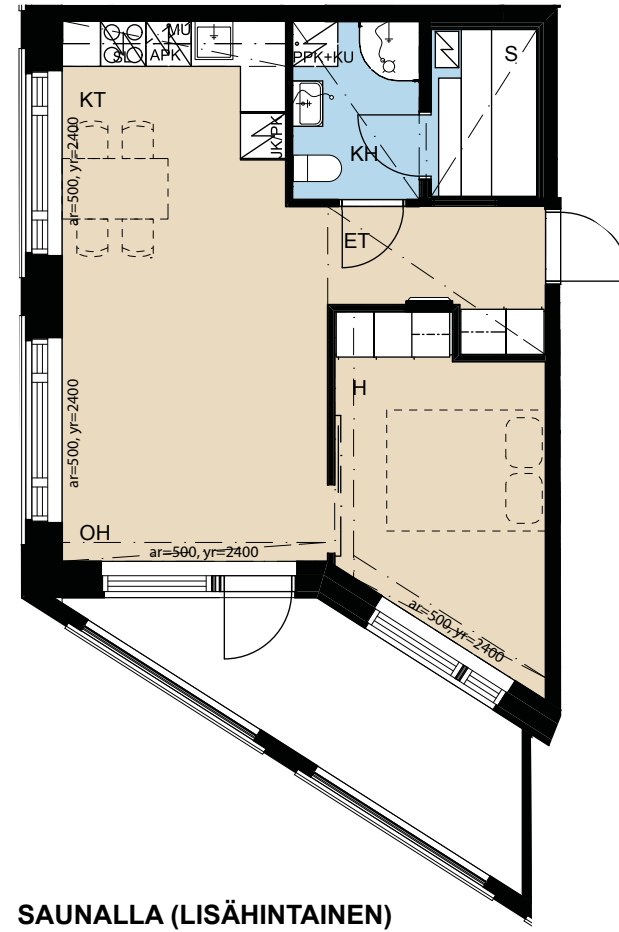
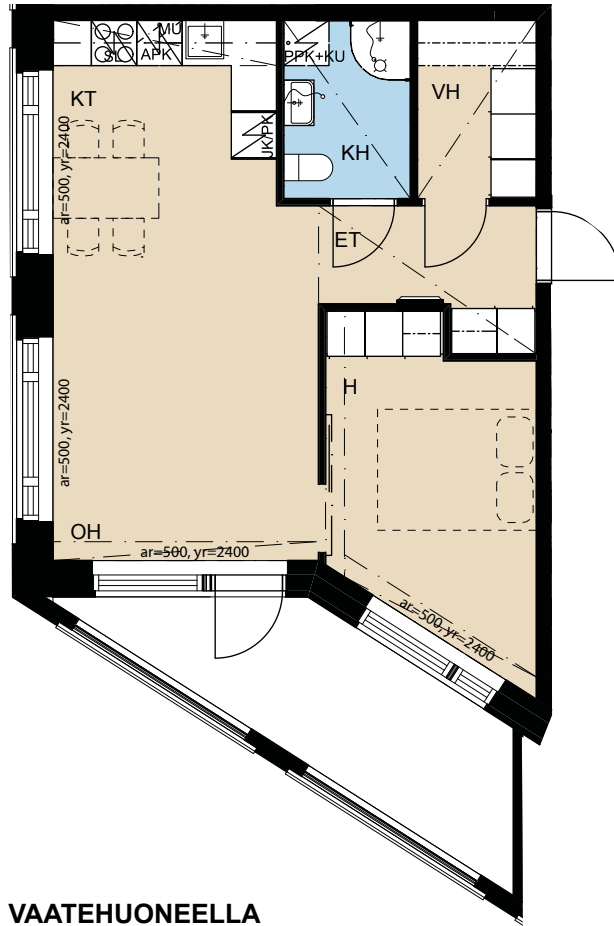
MITTAKAAVA 1:100

Asuntotyypit

2H+KT+VH/S 48,5 m²

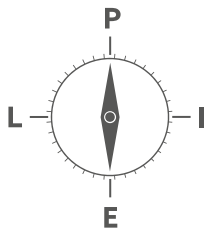


- A 59 7. kerros
- A 69 8. kerros
- A 79 9. kerros
- A 89 10. kerros
- A 99 11. kerros
- A 109 12. kerros



Asuntotyypit

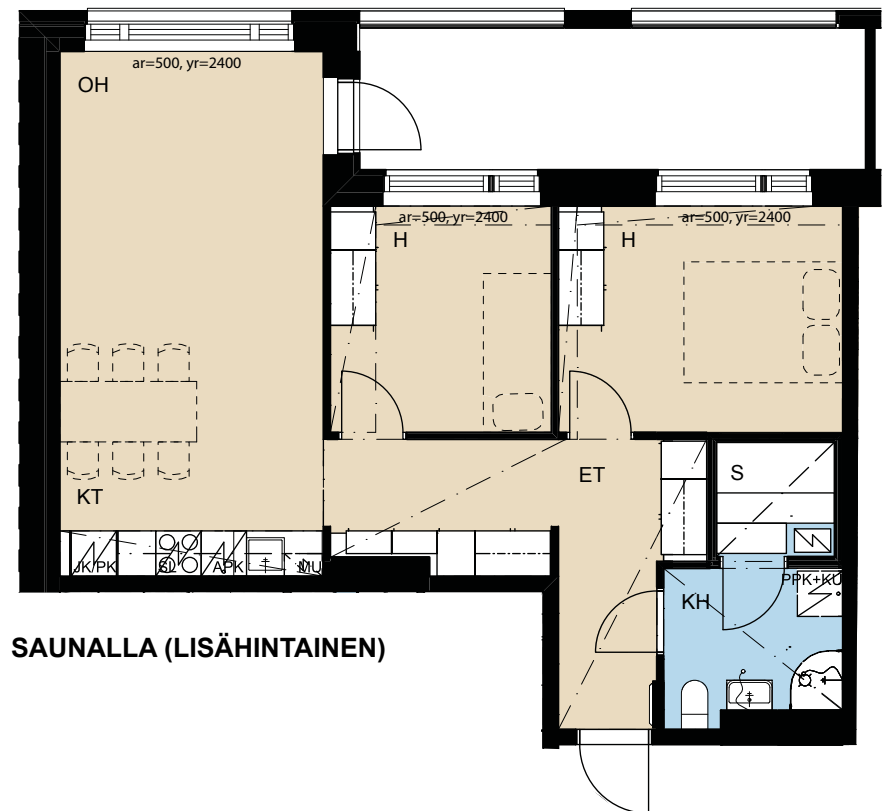
3H+KT+VH/S 65,0 m²



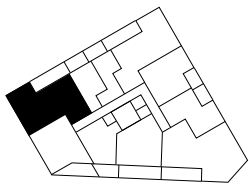
- A 1 2. kerros
- A 10 3. kerros
- A 20 4. kerros
- A 30 5. kerros
- A 40 6. kerros



VAATEHUONEELLA



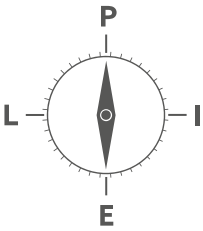
SAUNALLA (LISÄHINTAINEN)



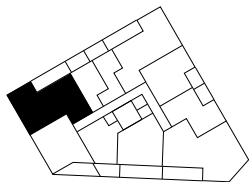
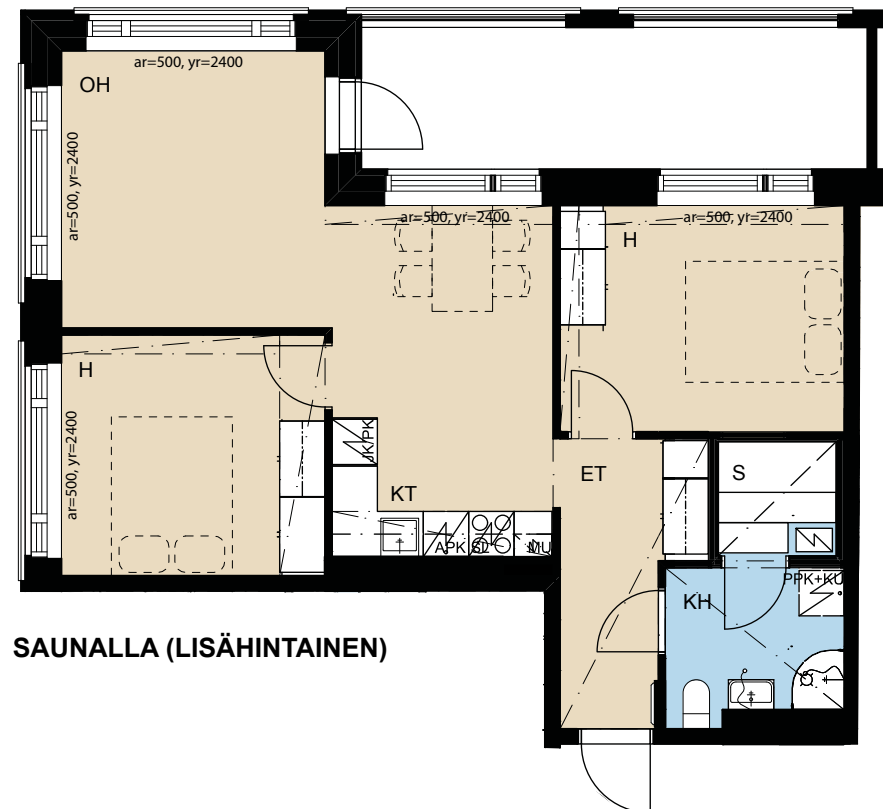
MITTAKAAVA 1:100

Asuntotyypit

3H+KT+VH/S **64,5 m²**

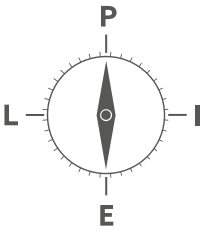


- A 50 7. kerros
- A 60 8. kerros
- A 70 9. kerros
- A 80 10. kerros
- A 90 11. kerros
- A 100 12. kerros

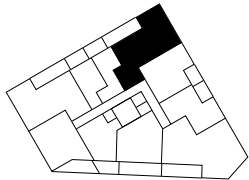
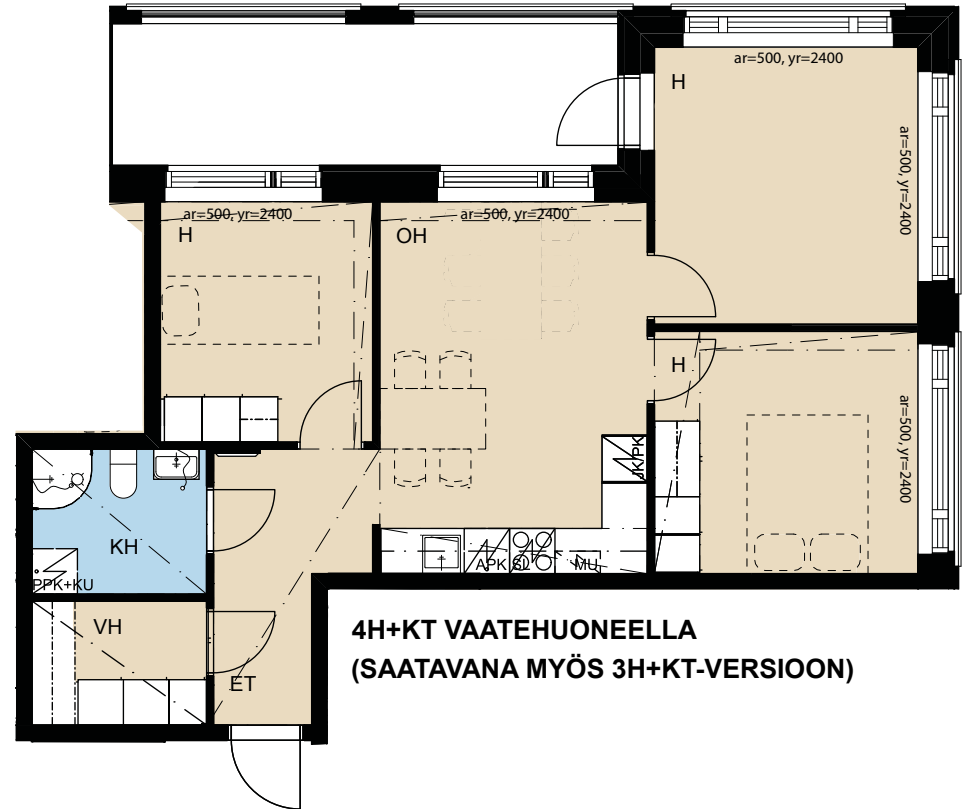
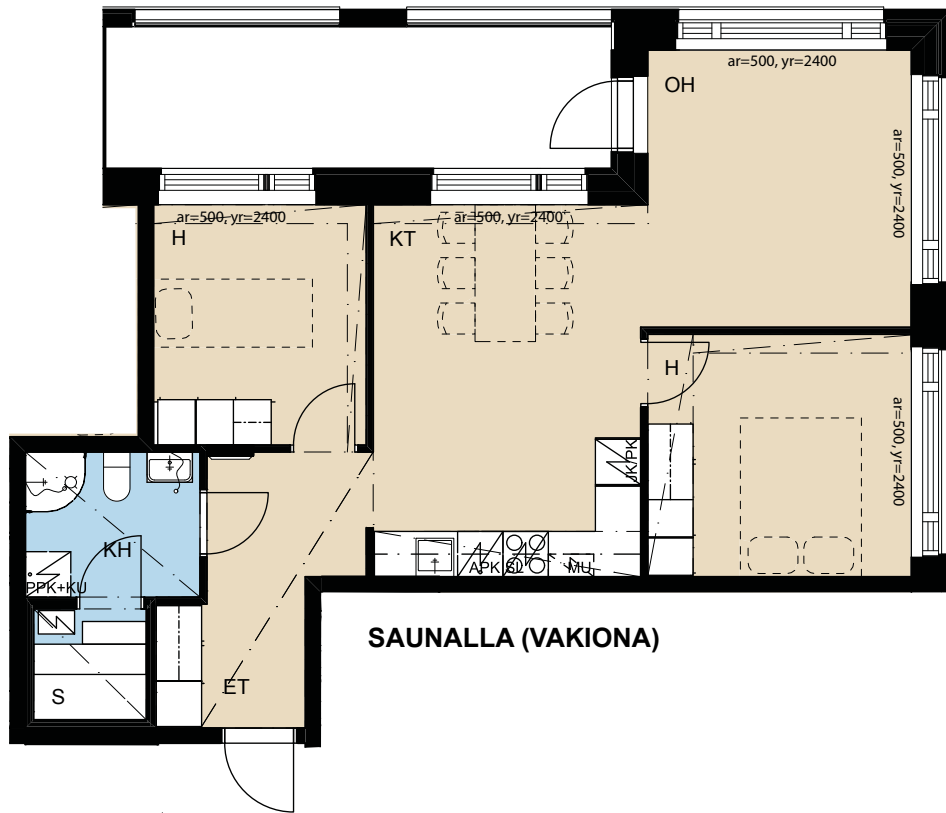


Asuntotyypit

3-4H+KT+S/VH 67,0 m²



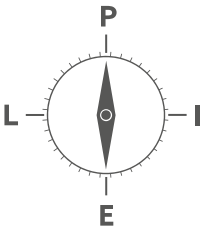
A 4	2. kerros	A 43	6. kerros	A 83	10. kerros
A 13	3. kerros	A 53	7. kerros	A 93	11. kerros
A 23	4. kerros	A 63	8. kerros	A 103	12. kerros
A 33	5. kerros	A 73	9. kerros		



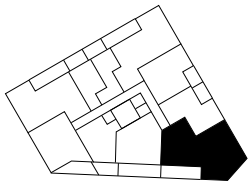
MITTAKAAVA 1:100

Asuntotyypit

4H+KT+S 84,5 m²



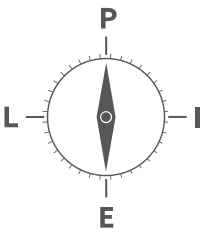
- A 16 3. kerros
- A 26 4. kerros
- A 36 5. kerros



Asuntotyypit

3-4H+KT+S 84,5 m²

- A 46 6. kerros
- A 56 7. kerros
- A 66 8. kerros
- A 76 9. kerros
- A 86 10. kerros
- A 96 11. kerros
- A 106 12. kerros

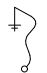

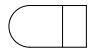
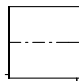
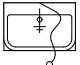
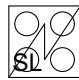



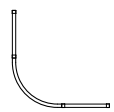

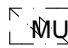


ASUNNON KOLMEN
MAKUUHUONEEN VERSIO
(LISÄHINTAINEN)



MITTAKAAVA 1:100

Piirustusmerkkien selitykset

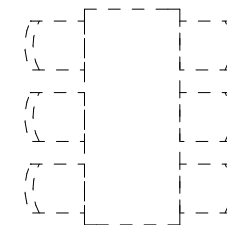
	SUIHKUSEKOITTAJA		HYLLYKOMERO
	WC-ISTUIN		TANKOKOMERO
	PESUALLAS, ALLASKAAPPI JA KÄSISUIHKU		INDUKTIOliesi JA UUNI
	KIUAS		ASTIANPESUKONE
	VARAUS PYYKINPESUKONEELLE JA KUIVAUSRUMMULLE		JÄÄPAKASTINKAAPPI
	SUIHKUSEINÄ		JÄÄKAAPPI
	SUIHKUSEINÄ (TAITTUVAT SEINÄT)		MIKROAALTOUUNI
	SIIVOUSKAAPPI		KEITTIÖN ALLAS
	RYHMÄKESKUS (SULAKETAULU)		ALAKATTO / KOTELOINTI

KT	= KEITTIÖTILA
OH	= (OLO)HUONE
H	= HUONE
WC	= WC
KH	= KYLPYHUONE
S	= SAUNA
VH	= VAATEHUONE

IRT.VAR.	= IRTAIMISTOVARASTO
TALOVAR.	= TALOVARASTO
SIIV.	= SIIVOUSKOMERO
KUIV.	= KUIVAUSHUONE
UVV	= ULKOILUVÄLINEVARASTO
LVV	= LASTENVAUNUVARASTO
SPK	= SÄHKÖPÄÄKESKUS
LJH	= LÄMMÖNJAKOHUONE

ar	= IKKUNAN ALAREUNA
yr	= IKKUNAN YLÄREUNA

IRTOKALUSTEET (ESITETTY KATKOVIIVALLA)





Rakennustapaseloste

ASUNTO OY HELSINGIN GOLDFINGER

Osoite: Bahamankatu 10, 00220 Helsinki

Kiinteistötunnus: 91-20-67- 3

Asunto Oy Helsingin Goldfinger rakennetaan Jätkäsaareen yhtiön omistamalle tontille. Taloyhtiö käsittää yhden kaksitoistakerroksisen asuintalon, jossa on yhteensä 109 asuntoa. Talossa on yksi porrashuone. 1. kerroksessa sijaitsevat asuntojen irtainvarastot, väestönsuojatilat, tekniset tilat, pesula, kuivaushuone, ulkoiluvälinevarastot, lastenvaunuvarastot ja Postin SmartPost-automaatti. Ensimmäisessä kerroksessa sijaitsee myös Helsingin Energian sähkömuuntamo. Talon toisessa kerroksessa sijaitsevat taloyhtiön saunatilat, etätyöhuone ja kerhotila. Asunnot sijaitsevat kerroksissa 2–12. Vesikatolla sijaitsee ilmanvaihtokonehuone.

Korttelista on laadittu yhteisjärjestelysopimus, jossa on sovittu mm. piha-alueiden järjestelyistä, tonttien rajapinnoista sekä yhteiskäytössä olevista tiloista. Naapuriyhtiö As Oy Helsingin GoldenEye:n kanssa yhteiskäytössä ovat mm. kuntosali, yhtiöiden talosaunat, pesulat, etätyöhuone, polkupyöräpaikat, 2 kpl kajakkeja, omien kajakkien säilytystelineet, kerhotila, SmartPost-automaatti sekä imujätapisteeet.

Asemakaava

Tontilla on lainvoimainen asemakaava. Asemakaavaote on nähtävissä kaupantekotilaisuudessa. Lisätietoja kaavoituksesta saa Helsingin kaupungilta.

RAKENTEET

Perustukset ja alapohja

Rakennuksen perustukset tehdään teräsbetonista rakennesuunnitelmien mukaisesti.

Ulkoseinät

Julkisivut ovat julkisivukuvien mukaan kerroksissa 1–5 pääsääntöisesti tiili- ja tiililaattaverhottuja, ja kantavana sisäkuorena on betonielementti. Kerroksissa 6–12 julkisivut ovat osin metallipinnoitettuja betonielementtejä. Parvekkeiden taustaseinien materiaalina on pääsääntöisesti maalattu betonielementtirakenne. Parvek väliseinät ovat pääsääntöisesti maalattuja betonipintoja, ja 2. krs osalla levytetyjä rankarunkoisia seiniä.

Väliseinät

Huoneistojen väliset seinät ovat pääosin betonia. Huoneistojen sisäiset seinät ovat pääosin puu-/metallirankaisia kipsilevyseiniä.

Välipohjat, yläpohjat ja vesikatto

Välipohjat ovat pääosin paikallavalettua betonia. Vesikatto on pääosin loivarakenteinen, jonka katemateriaalina on kumibitumikermi.

Ikkunat ja ovet

Asuntojen ikkunat ovat tehdasvalmisteisia, sisään aukeavia puu-alumiini-ikkunoita. Ikkunoiden ulkopuite ja karmin ulkopinta ovat polttomaalattua alumiinia. Karmin näkyvät sisäpinnat sekä ikkunan sisäpuite ovat valkoiseksi maalattua puuta. Parvekkeiden ovet ovat yksilehtisiä puu-alumiiniovia. Asuntojen kerrostaso-ovet ovat tehdasvalmisteisia vakioviiluvia.

Parvekkeet ja terassit

Parvekelaatat ovat betonielementtejä, joiden lattiapintana on pääsääntöisesti parveke-/terassimatto. 2. krs:n etelän ja luoteen puoleisilla parvekkeilla lattiapinta on ruskea kesto-puulaudoitus. Parvekkeiden etuosan umpirakenteet ovat betonirakenteita, parvekkeen puoleinen näkyvä sisäseinäpinta on maalattu. Parvekelasitus on kaiteen alapuolella kiinteä ja kaiteen yläpuolella on avattavat liukulasit.

LVIS JÄRJESTELMÄT

Yhtiö liitetään kunnalliseen vesi- ja viemäriverkkoon. Ilmanvaihto on keskitetty koneellinen tulo- ja poistojärjestelmä varustettuna tuloilman viilennyksellä ja lämmöntalteenotolla. Ilmamäärien tehostusta voi käyttää huoneistokohtaisesti. Jokainen asunto on varustettu huoneistokohtaisella sähkön- ja

Tämä esite on laadittu yleisluontoisten tietojen antamiseksi. Esite perustuu 23.4.2018 käytössä olleisiin tietoihin. Rakenteet, materiaalit ja mitat määritellään lopullisesti kauppakirjan liiteaineistossa. Ostaja on velvollinen tutustumaan asuntojen markkinoinnista annetun asetuksen nro 130/2001 mukaisiin tietoihin, jotka on nähtävissä Asuntomyynnissä ja -esittelyssä.

vedenmittauksella. Yhtiön lämmitys toteutetaan kaukolämmöllä. Lämmönjakelu asunnoissa tapahtuu pääsääntöisesti vesikiertoisilla pattereilla. Asuntojen kylpyhuoneissa on sähköinen mukavuuslattialämmitys. Taloyhtiössä on automaattinen palosammutusjärjestelmä (sprinkleri). Taloyhtiö liitetään valitun operaattorin tiedonsiirtoverkkoon.

JÄTEHUOLTO

Yhtiö liitetään alueen imujätejärjestelmään. Imujätepisteet tulevat sijaitsemaan naapuriyhtiö As Oy Helsingin GoldenEye:n porttikongissa. Ennen imujätepisteiden ja As Oy Helsingin GoldenEye:n valmistumista korttelin sisäpihalla on väliaikaiset jätekeräyspisteet As Oy Helsingin Goldfingerin asukkaille.

HISSI

Talossa on kaksi Koneen valmistamaa hissiä.

PIHA-ALUEET

Piha sijaitsee korttelin keskellä ja piha-alue on yhteiskäytössä korttelin muiden asuntoyhtiöiden kanssa. Piharakenteet toteutetaan erillisen pihasuunnitelman mukaisesti korttelin viimeisen yhtiön valmistuessa. Siihen saakka sisäpihalla on väliaikaisesti As Oy Helsingin Goldfingerin edustalta rajattu aidattu alue, jossa sijaitsee väliaikaisia pyöräpaikkoja sekä väliaikaiset jätepisteet.

LUKITUS

Asuntojen lukitus toteutetaan Abloyn tuotteilla. Taloyhtiön pääovi on avattavissa ovipuhelinjärjestelmällä.

PAIKOITUS

Yhtiön paikoitus (pysäköintioikeudet 48 kpl) tapahtuu Bahamankadun vastakkaisella puolella olevassa Saukonlaiturin pysäköintitalossa. Taloyhtiön asukkaiden käytössä on myös yhteiskäyttöauto, jolle on varattu autopaikoista 1 kpl.

YLEISTÄ

Asuntojen sisäpuoliset materiaalitiedot on kerrottu erillisissä kaluste- ja materiaaliuetteloissa.

MUUTOSTYÖT

Asiakkaan toivomista lisä- ja muutostöistä Peab Oy laatii kirjallisen tarjouksen. Lisä- ja muutostyötilaukset tulee tehdä sovitussa lisä- ja muutostyöaikataulussa, muussa tapauksessa asunnot rakennetaan suunnitelmien mukaisesti.

PEAB OY PIDÄTTÄÄ ITSELLÄÄN OIKEUDEN PERUSTELLUSTA SYYSTÄ VAIHTAA EDELLÄ MAINITTUJA MATERIAALEJA JA/TAI RAKENTEITA.

PEAB OY



Lupa nauttia

KUN ON
KUNNON KOTI

Peab on luotettava ja ammattitaitoinen rakentaja

Pohjoismaiden suurimpiin rakennusyhtiöihin kuuluva Peab rakentaa moderneja kaupunkikoteja kasvukeskuksiin kaikkialla Suomessa. Hyödynnämme mittavaa kokemustamme asumisratkaisuista, jotka edistävät ympäristön ja ihmisten hyvinvointia.

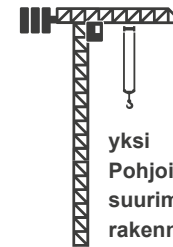
Kotien lisäksi kehitämme, rakennamme ja korjaamme toimitiloja ja julkisia rakennuksia sekä toteutamme muita yhteiskuntamme perusrakenteita.

Kuuntelemme herkästi sinun toiveitasi uudesta kodistasi. **Ota yhteyttä, niin laitetaan kotiasiat kuntoon!**



ISO 9001
ISO 14001
OHSAS 18001

sertifioitua laatua



yksi
Pohjoismaiden
suurimmista
rakennusyhtiöistä



15 000

yli 15 000 työntekijää,
joista Suomessa noin 750

5,2  mrd

konsernin liikevaihto



osake noteerataan
Tukholman pörssissä

ELÄT VAIN YHDESTI, JOTEN ÄLÄ KIELTÄYDY KAHDESTI!

Kannattaa toimia ripeästi, jos haluat asua
As Oy Helsingin Goldfingerissä. Peab Asuntomyynti palvelee, ota yhteyttä.

LEENA SIRKIÄ

Markkinointi- ja myyntipäällikkö

Puh. 040 801 9900

asuntomyynti.helsinki@peab.fi

Peab Asuntomyynti Karvaamokuja 2a, 00380 Helsinki, Puh. 0207 606 600

(8,35 snt/puhelu + 16,69 snt/min)

peabkoti.fi/goldfinger