

AS OY HELSINGIN

# GOLD FINGER

Materiaali- ja laitevaihtoehdot

# SISÄLLYSLUETTELO

3 Lupa nauttia, kun on kunnon koti

4 Sisustuskonseptit

8 Keittiö

14 Kodinkoneet

16 Kylpyhuone

22 Sauna

24 Erillis-WC

28 Asunnon yleisilme

32 Parveke

34 Muutostyöohje





HAVAINNEKUVA

**Peab-kodit rakennetaan kestävään elämään. Kodinkone- ja materiaalivalinnat tehdään aina tunnettujen, laadukkaiden valmistajien valikoimista.**

Tässä esitteessä on esitelty kaikki asunnon hintaan kuuluvat materiaali- ja laitevaihtoehdot. Voit esimerkiksi valita, millaiset keraamiset laatat kylpyhuoneeseesi tulee tai minkä sävyinen uuden olohuoneesi lattia on.

Löydät tästä esitteestä myös lisähintaisia vaihtoehtoja. Ne ovat siis materiaaleja tai laitteita, jotka maksavat hiukan extraa asunnon hintaan kuuluviin valintoihin verrattuna.

Lisäksi kerromme, kuinka voimme toteuttaa rakennusvaiheen aikana toiveitasi mukaisia laajempia muutostöitä uuteen kotiisi.

Oikeat valinnat tuovat iloa elämään.





## Viisi valmista sisustuskonseptia

Kehotamme valitsemaan uuteen kotiin sinun sisustustyyliisi sopivat materiaalit. Valintojasi helpottamaan olemme toteuttaneet viisi valmista sisustuskonseptia. Löydät nämä konseptit tästä esitteestä. Halutessasi voit myös yhdistellä näistä vaihtoehtoja omaan persoonalliseen kokonaisuuden.

Materiaalit valitaan täyttämällä erillinen materiaalien valintalomake. Lomakkeen saa Peabin asiakaspalveluinsinööriltä. Lomake palautetaan asiakaspalveluinsinöörille aikataulun mukaisesti.

Materiaaleihin on hyvä tutustua ennen valintaa. Esitteessä olevat materiaalit ovat pääosin esillä Peabin Helsingin Asuntomyynnissä, Karvaamokuja 2:ssa. Tervetuloa!



## Asunnon hintaan kuuluvat sisustuskonseptit

1

### Skandinaavinen

Raikas, linjakas ja ajaton.

2

### Minimalistinen

Hillitty, eleeen ja tarkoituksenmukainen.

3

### Industrialistinen

Tehokas, robusti ja vaikuttava.



## Lisähintaiset sisustuskonseptit

A

### Lumenkimallus

Kiiltovalkoinen, hohtavan raikas.

B

### Yönmusta

Täysmusta, säväyttävän upea.



# SISUSTUSKONSEPTIT



1  
SKANDINAAVINEN



2  
MINIMALISTINEN



3  
INDUSTRIALISTINEN





LUMENKIMALLUS



YÖNMUSTA



## Asunnon hintaan kuuluvat materiaalikokonaisuudet:

1

**Keittiö**  
Kalusteovet  
Vetimet  
Työtasot  
Keittiön välitilalasi  
Kodinkoneet

Parkettilattia

**Kylpyhuone**  
Seinälaatta  
Lattialaatta

Valkoiseksi maalattuja  
WK12 valkoinen  
597 musta kuvio  
Satiini valkoinen  
Valkoiset / kalustepeitteiset

Tammi Natural Matt 3S

Kiiltävä valkoinen (25x40 cm)  
Meri musta (10x10 cm)

2

Tuhkanharmaaksi maalattuja  
SK12 rst  
588 harmaa kuvio  
Kiiltävä harmaa  
Teräksenväriset / kalustepeitteiset

Tammi Natural Vanilla Matt 3S

Kiiltävä valkoinen (25x40 cm)  
Meri harmaa (10x10 cm)

3

**Keittiö**  
Kalusteovet  
Vetimet  
Työtasot  
Keittiön välitilalasi  
Kodinkoneet

Parkettilattia

**Kylpyhuone**  
Seinälaatta  
Lattialaatta

"Vaalea betoni" mikrolaminaatti  
SL13 rst  
464 kiiltävä valkoinen  
Kiiltävä valkoinen  
Teräksenväriset / kalustepeitteiset

Tammi Dacie Grey 3S

Kiiltävä valkoinen (25x40 cm)  
Meri ruskea (10x10 cm)

## Lisähintaiset materiaalikokonaisuudet:

A

**Keittiö**  
Kalusteovet  
Vedin  
Työtasot  
Välitilalasi  
Kodinkoneet

Parkettilattia

Kiiltävä valkoinen  
WL13 valkoinen  
612 harmaa kuvio  
Valkoinen kiiltävä  
Valkoiset / kalustepeitteiset

Saarni Pearl White TreS

B

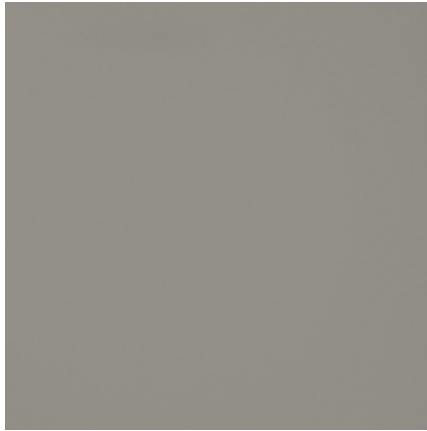
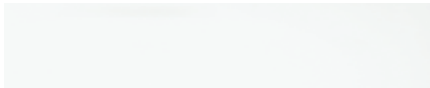
Musta tammi vaakaviilu  
BK12 musta  
602 super matta musta  
Musta kiiltävä  
Teräksenväriset / kalustepeitteiset

Tammi Stone Grey Plank 1-sauvanen

## KALUSTEOVET (PETRA-KEITTIÖT)

**1 Milka 961** valkoinen maalattu mdf-ovi

- Alasokkelit kalusteoven sävyisiä
- Viimeistelylevyt kalusteoven sävyisiä

**2 Milka 966** tuhkanharmaa maalattu mdf-ovi

- Alasokkelit kalusteoven sävyisiä
- Viimeistelylevyt kalusteoven sävyisiä

**3 Ruut 166** vaalea betoni mikrolaminaattiovi

- Alasokkelit rosteri
- Viimeistelylevyt kalusteoven sävyisiä



Keittiökaluisten rungot valkoista melamiinia, seinäkaapit vedikkeettömiä

## VEDIN (PÖYTÄKAAPIT JA KEITTIÖN KOMERO) (PETRA-KEITTIÖT)

**1 WK12**

- Valkoinen vedin 138 mm
- Asennus vaakaan

**2 SK12**

- Rosteri-vedin 138 mm
- Asennus vaakaan

**3 SL13**

- Rosteri-vedin 136 mm
- Asennus vaakaan, komerossa pystyyn



## LISÄHINTAISET VAIHTOEHDOT

### KALUSTEOVET (PETRA-KEITTIÖT)



#### **A** Eira 102 kiiltävä valkoinen kalvo-ovi

- Alasokkelit valkoinen
- Viimeistelylevyt valkoisia



#### **B** Arlena 43B musta tammi vaakaviiluovi

- Alasokkelit kalusteoven sävyisiä
- Viimeistelylevyt kalusteoven sävyisiä
- Seinäkaapit pomppusalvoilla

Keittiökaluisten rungot valkoista melamiinia, seinäkaapit vedikkeettömiä

### VEDIN (PÖYTÄKAAPIIT JA KEITTIÖN KOMERO) (PETRA-KEITTIÖT)



#### **A** WL13

- Valkoinen 136 mm
- Asennus vaakaan, komerossa pystyyn



#### **B** BK12

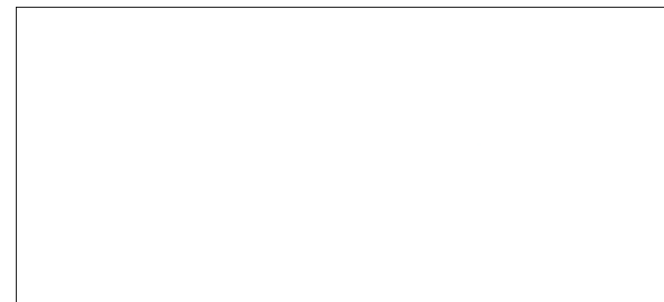
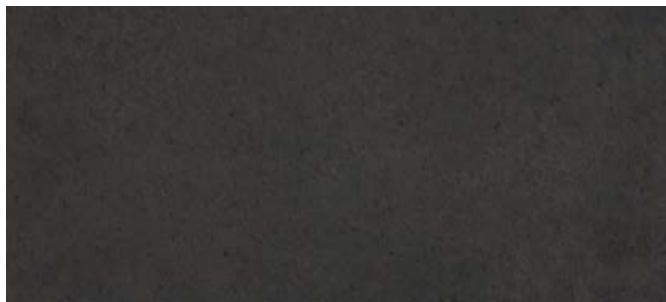
- Musta 138 mm
- Asennus vaakaan

Pidätämme oikeuden mallimuutoksiin.



HAVAINNEKUVA

## TYÖTASOT (PETRA-KEITTIÖT)

**1 Laminaattitaso 597**

- Laminaattitaso tasonvärisellä reunanauhalla
- Tason paksuus 30 mm

**2 Laminaattitaso 588**

- Laminaattitaso tasonvärisellä reunanauhalla
- Tason paksuus 30 mm

**3 Laminaattitaso 464 kiiltävä valkoinen**

- Laminaattitaso tasonvärisellä reunanauhalla
- Tason paksuus 30 mm



### TYÖTASOT (PETRA-KEITTIÖT)



#### **A** Laminaattitaso 612

- Laminaattitaso tasonvärisellä reunanauhalla
- Tason paksuus 30 mm



#### **B** Laminaattitaso 602 Super matta musta

- Laminaattitaso tasonvärisellä reunanauhalla
- Tason paksuus 30 mm



### KIVITASOT (YLÄMAAN GRANIITTI)



#### **A** Musta New Premium -graniittitaso

- Tason paksuus 30 mm
- Tasoissa sp-reunamuoto
- Tasoihin tehdään liesiaukko mahdollisesti ns. haarukkapalana



#### **B** Pure White Caesarstone -kvartsitaso

- Tason paksuus 30 mm
- Tasoissa v-reunamuoto



#### **C** Alpine Mist 5110 Caesarstone -kvartsitaso

- Tason paksuus 30 mm
- Tasoissa v-reunamuoto

Ylämaan Graniitin tasoihin asennetaan Stalan altapäin kiinnitetty 1-altainen allas MX-40 tai yksiossa MX-30. Huomioitavaa! Kivitasoissa esiintyy väri- ja rakennevaihtelua.

### ALTAAT



#### 1 Lapetek Dalago 5 Silgranit

- 1-altainen, Kallioharmaa



#### 2 Lapetek Dalago 5 Silgranit

- 1-altainen, Alumentalic



#### 3 Lapetek Dalago 5 Silgranit

- 1-altainen, Valkoinen



#### 4 Stala Combo P40-50

- 1-altainen, teräs



#### Yksiöissä Stala MX-30

- teräs

### KEITTIÖHANA



#### Mora Cera K7

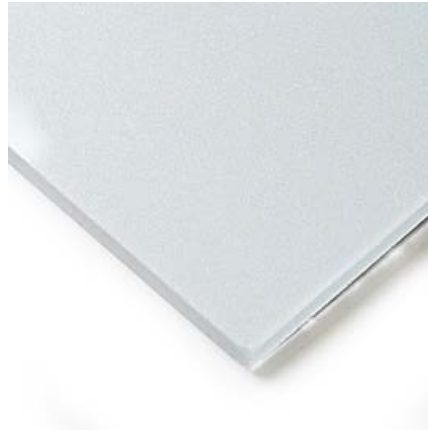
- pesukoneventtiilillä



### VÄLITILALASIT



**1** Satiini Pure White



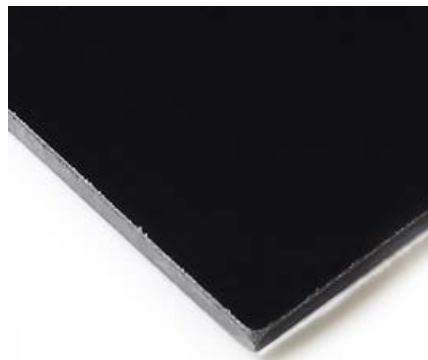
**2** Harmaa kiiltävä



**3** Pure White puhdas valkoinen kiiltävä



### LISÄHINTAINEN VAIHTOEHTO



**A** Kiiltävä musta

- Mustan välitilalasin kanssa keittiön välitilan pistorasioiden kehyksen väri antrasiitti

Kalustevälitilassa led-valonauha seinäkaappien alareunassa.

## KALUSTEUUNI ELECTROLUX



### 1 EOB100X

- teräs



### 2 EOB100W

- valkoinen

## MIKROAALTOUUNI ELECTROLUX

- Kalusteisiin sijoitettava mikroaaltouuni
- Mikron leveys kalustekaavioiden mukaan



### 1 60 cm EMS17006OX tai 50 cm EMS17005OX

- teräs



### 2 60 cm EMS17176OW tai 50 cm EMS17175OW

- valkoinen

## Induktioallas Electrolux HOI630F



## 1H+KT, KOMPAKTI UUNI JA MIKRO -YHDISTELMÄ



### 1 EVY7800AOX

- teräs



### 2 EVY7800AAV

- valkoinen



## Induktioallas Electrolux HOI330F

- 2-keittopaikkainen induktioallas

## LIESIKUPU SWEGON CASA SALSA

- Liesikuvun leveys 500 tai 600 mm suunnitelmien mukaisesti



### 1 Maalattu hopea, etureunassa musta lasi



### 2 Valkoinen, etureunassa valkoinen lasi

## ASTIANPESUKONE ELECTROLUX

- Apk:n leveys kalusteakaavioiden mukaan
- Kalustepeitteinen/integroitu astianpesukone
- Kalusteovi valitun ovimallin mukaan



60 cm ESL5355LO



45 cm ESL4510LO

## KYLMÄLAITTEET



Electrolux ENN2801EOW

- Kalustepeitteinen/integroitu jääkaappipakastin
- Kalusteovi valitun ovimallin mukaan



AEG SFB68821AF

- Kalustepeitteinen/integroitu jääkaappi pakastelokerolla yksiöihin
- Kalusteovi valitun ovimallin mukaan

### LATTIALAATAT (KESKO)



#### 1 Meri 10x10 cm musta

- Saumaus Weber 15 Dark Grey tummanharmaa



#### 2 Meri 10x10 cm harmaa

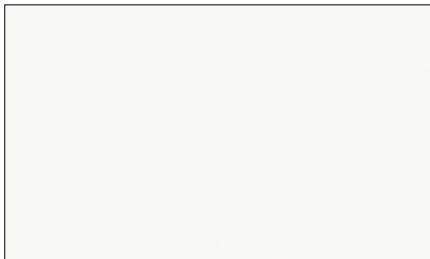
- Saumaus Weber 6 Grey harmaa



#### 3 Meri 10x10 cm ruskea

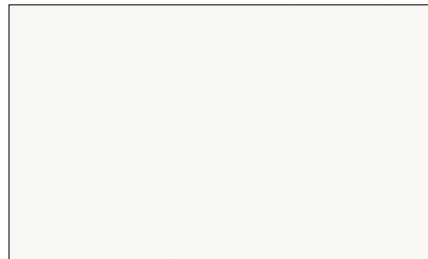
- Saumaus Weber 15 Dark Grey tummanharmaa

### SEINÄLAATAT (KESKO)



#### 1 Kide 25x40 cm, kiiltävä valkoinen

- Asennus vaakaan
- Saumaus Weber 1 White valkoinen



#### 2 Kide 25x40 cm, matta valkoinen

- Asennus vaakaan
- Saumaus Weber 1 White valkoinen

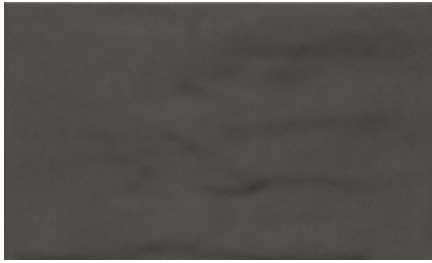
### KYLPYHUONEEN KATTO



#### Valkolakattu kuusipaneeli



### TEHOSTESEINÄLAATAT (KESKO)



#### **A** Violette 25x40 cm musta

- Asennus vaakaan
- Saumaus Weber 15 Dark Grey tummanharmaa



#### **B** Violette 25x40 cm harmaa

- Asennus vaakaan
- Saumaus Weber 6 Grey harmaa



#### **C** Violette 25x40 cm taupe

- Asennus vaakaan
- Saumaus Weber 9 Elephant

Kylpyhuoneen allasseinä laatoitetaan tehostelaatoilla.

### KYLPYHUONEEN KATTO



#### **A** Tervaleppäpaneeli



#### **B** Lämpökäsitelty haapapaneeli





### KALUSTEET (PETRA-KEITTIÖT)

#### Valopeili LEDPEILI6

#### Allas ALDINA6

- valkoinen valumarmoriallas

#### Allaslaatikosto UBK6KYZ6B

#### Laatikoiden etusarjat Tiber 961

- valkoinen maalattu mdf-ovi

#### Vetimet allaslaatikostoon:



#### 1 WK12

- Valkoinen vedin 138 mm
- Asennus vaakaan



#### 2 SK12

- Rosteri-vedin 138 mm
- Asennus vaakaan



#### 3 SU12

- Matta niklattu -vedin 145 mm
- Asennus vaakaan

## HANAT



### Allashana

- Mora Cera B5 Sanette
- Pesukoneelle erillishana ja viemäriventtiili



### Suihku

- Suihkusetti ja suihkuhana Mora Cera S5+T4

## KATTOVALAISIN



- M-light ML Real LED 15
- Valaisimen halkaisija 192 mm, kehys valkoinen
- Valaisimien lukumäärä sähkösuunnitelman mukaan



## WC-ISTUIN



### Gustavsberg Nautic 1500

- Duo huuhtelu
- Vakio istuinkansi
- Istuinkorkeus 42 cm

### LISÄHINTAISET VAIHTOEHDOT

#### A Gustavsberg Nautic 1546

- Duo huuhtelu
- Vakio kansi
- Istuinkorkeus 46 cm

#### B WC-istuimen Soft Close -istuinkansi

- Hiljainen ja pehmeästi sulkeutuva istuinkansi
- Väri valkoinen
- Sopii Nautic wc-istuimeen

### SUIHKUSEINÄT



### Vihtan

- Suihkunurkka kaarevilla ovilla **Ocean 4+4**
- Suihkuovet kirkas lasi, luonnonväriin anodisoitu profiili tai
- Suihkunurkka suorilla taiteovilla **Ocean 5+5**
- Suihkuovet kirkas lasi, luonnonväriin anodisoitu profiili

Suihkunurkan malli ja koko kalustekaavioiden mukaan

### PYYHEKOUKUT

- Cello Spa M012, väri matta kromi



### WC-PAPERITELINE

- Cello Spa MM002, väri mattaharjattu kromi





## SAUNAN PANEELIT

- Tervaleppäpaneeli



## SAUNAN LAUTEET



- Tervaleppälauteet

## SAUNAN OVI



- Kirkas kokolasiovi
- Tervaleppäkarmit ja puuvedin

## SAUNAN VALAISIN ENSTO AVH15.1

- Materiaali: kestonuovi, mänty



## KIUAS

- Kiukaan ohjaus kiukaan alareunasta



**1** Harvia Cilindro F Musta



**2** Harvia Cilindro F Valkoinen



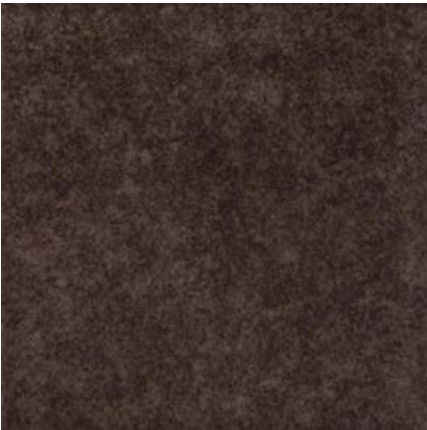
## LATTIALAATAT (KESKO)

**1 Meri 10x10 cm musta**

- Saumaus Weber 15 Dark Grey tummanharmaa

**2 Meri 10x10 cm harmaa**

- Saumaus Weber 6 Grey harmaa

**3 Meri 10x10 cm ruskea**

- Saumaus Weber 15 Dark Grey tummanharmaa



## KATTO



- Valkolakattu kuusipaneeli

## SEINÄPINNAT



- Maalaus kosteudenkestävällä maalilla sävy G497



## LISÄHINTAISET VAIHTOEHDOT

### KATTO



**A** Tervaleppäpaneeli



**B** Lämpökäsitelty haapapaneeli



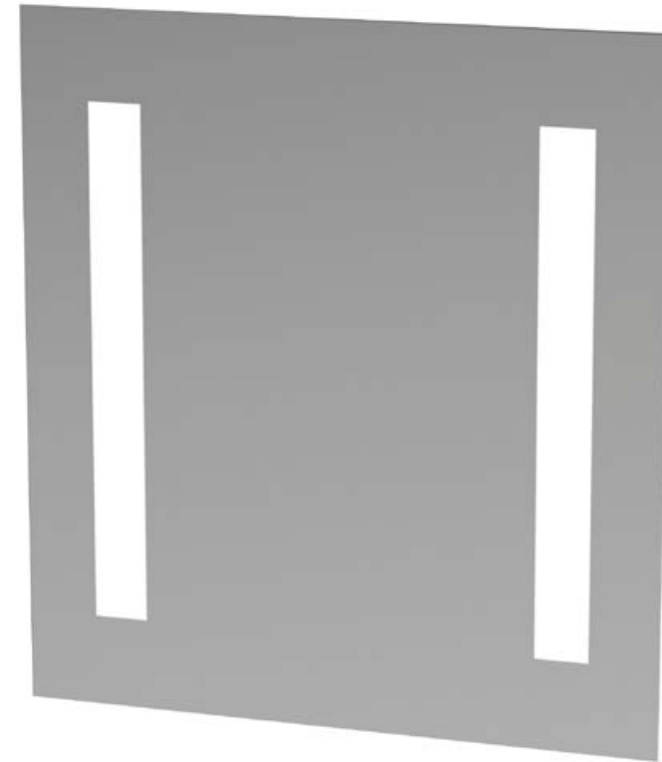
## KALUSTEET (PETRA-KEITTIÖT)

**Allas ALDINA6**

- valkoinen valumarmoriallas

**Allaslaatikosto UBK6KYZ6B****Laatikoiden etusarjat Tiber 961**

- valkoinen maalattu mdf-ovi

**Valopeili LEDPEILI6****Vetimet allaslaatikostoon:****1 WK12**

- Valkoinen vedin 138 mm
- Asennus vaakaan

**2 SK12**

- Rosteri-vedin 138 mm
- Asennus vaakaan

**3 SU12**

- Matta niklattu -vedin 145 mm
- Asennus vaakaan

## HANAT



### Allashana

- Mora Cera B5 Sanette

## KATTOVALAISIN



- M-light ML Real LED 15
- Valaisimen halkaisija 192 mm, kehys valkoinen
- Valaisimien lukumäärä sähkösuunnitelman mukaan

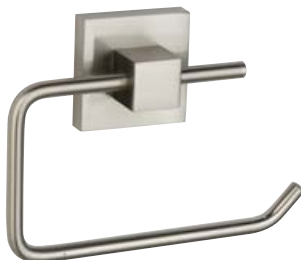
## PYYHEKOUKUT

- Cello Spa M012, väri matta kromi



## WC-PAPERITELINE

- Cello Spa MM002, väri mattaharjattu kromi



## WC-ISTUIN



### Gustavsberg Nautic 1500

- Duo huuhtelu
- Vakio istuinkansi
- Istuinkorkeus 42 cm

## LISÄHINTAISET VAIHTOEHDOT

#### **A** Gustavsberg Nautic 1546

- Duo huuhtelu
- Vakio kansi
- Istuinkorkeus 46 cm

#### **B** WC-istuimen Soft Close -istuinkansi

- Hiljainen ja pehmeästi sulkeutuva istuinkansi
- Väri valkoinen
- Sopii Nautic wc-istuimeen

### PARKETIT



#### **1** Karelia Tammi Natural Matt 3S

- 3-sauvainen lautaparketti



#### **2** Karelia Tammi Natural Vanilla Matt 3S

- 3-sauvainen lautaparketti



#### **3** Karelia Tammi Dacite Grey 3S 5G

- 3-sauvainen lautaparketti

### SEINÄPINNAT

#### Maalatut seinäpinnat



- Maalarinvalkoinen, sävy G497 Höyry



PARKETIT



**A** Tarkett Saarni Pearl White TreS

- 3-sauvainen lautaparketti



**B** Tarkett Tammi Stone Grey Plank

- 1-sauvainen

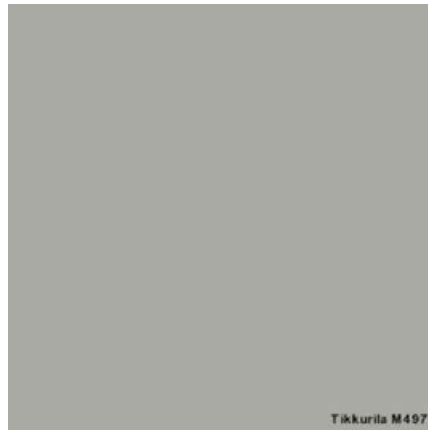


SEINÄPINNAT

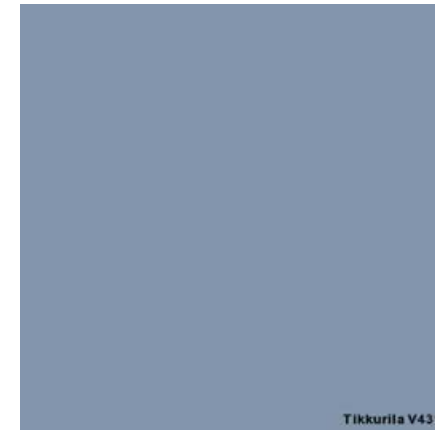
Maalattut tehosteseinät, katsotaan tapauskohtaisesti



**A** Tikkurila sävy X487 Laasti



**B** Tikkurila sävy M497 Tuhka



**C** Tikkurila sävy V431 Nukkumatti

### VÄLIOVET



#### Valkoinen maalattu kevytlaakaovi

- Painikkeet Abloy Polarita 16, kromattu

### SÄHKÖKALUSTEET



#### Schneider Electric

- Suunnitelmien mukaisesti
- Keittiön välitilassa kulmamalliset pistorasiat
- **Exxact Primo**
- Väri valkoinen



#### Eteisen kattovalaisin

- **M-light ML Real LED 15**
- Valaisimen halkaisija 192 mm, kehys valkoinen
- Valaisimien lukumäärä sähkösuunnitelman mukaan



### SÄLEKAIHTIMET

- Ikkunoissa ja parvekkeen ovissa valkoiset sälekaihtimet
- Kaihtimet asennetaan lasien väliin tai pinta-asennuksena suunnitelmien mukaisesti

### VERHOKISKOT

- Olohuoneen ja makuuhuoneiden ikkunoissa etulevyllinen 2-kiskoinen verhokisko
- Kiskojen väri valkoinen
- Liu'ut valmiina kiskoissa

Halutessanne voitte rastittaa vaihtoehdon "verhokiskoja ei asenneta".

## ETEISEN JA MAKUUHUONEIDEN KOMEROKALUSTEET

### Kalusteovet (Petra-keittiöt)



- **Milka 961** valkoinen maalattu mdf-ovi
- Komeroiden rungot ja alasokkelit valkoista melamiinia

### Vetimet (Petra-keittiöt)



#### **1** WK12

- Valkoinen vedin 138 mm
- Asennus vaakaan



#### **2** SK12

- Rosteri-vedin 138 mm
- Asennus vaakaan



#### **3** SU12

- Matta niklattu -vedin 145 mm
- Asennus vaakaan



## VAATEHUONEVARUSTEET

- Avohyllyt
- Tanko-osuudella vaatetanko ja hattuhylly
- Valaisin **Ensto AVR254**

## ASUNNON HINTAAN KUULUVA VAIHTOEHTO

- Parvekkeen lattialla musta parvekematto



## LISÄHINTAINEN VAIHTOEHTO

- Parvekematon tilalle puurillät



**A** Puurillät ruskeaa uritettua kestopuuta



## Parvekkeen valaisin

- Seinävalaisin M-Light Seva

Parvekkeilla on parvekelasitus.





**Asunto Oy Goldfinger ja GoldenEye** toteutetaan voimassa olevien ja rakennusvalvonnan hyväksymien suunnitelmien mukaisesti. Asunnon hintaan sisältyvien ja lisähintaisten materiaalivalintojen lisäksi ostajalla on halutessaan mahdollisuus teettää rakennusvaiheen aikana muutostöitä ostamaansa huoneistoon rakennuttajan rajaamin ehdoin. Muutosten tulee olla rakennuslupaehtojen mukaisia ja rakennuttajan sallimia.

**Mikäli toiveissasi on toteuttaa yksilöllisiä sisustusratkaisuja, voit pyytää meiltä tarjouksen muutostöistä.** Muutokset käsitellään tapauskohtaisesti. Lisä- ja muutostöitä on mahdollista toteuttaa osakkeenostajan kunnossapitovastuun piiriin kuuluviin rakennusosiin. Tämä rajaa muutosmahdollisuuksia, emmekä toteuta muutostöitä vesi- ja viemäripisteiden siirtoihin, hormeihin, kantaviin rakenteisiin tai ilmanvaihtojärjestelmiin.

**Materiaalit valitaan täyttämällä erillinen valintalomake.** Lomakkeen saa Peabin asiakaspalveluinsinööriltä. Lomake palautetaan asiakaspalveluinsinöörille aikataulun mukaisesti. Mikäli valintaa ei tehdä, toteutetaan asunto vaihtoehdon 1 mukaisesti.

### Jätä tarjouspyyntö

Pyydämme jättämään kirjallisen tarjouspyynnön lisä- ja muutostöistä sähköpostitse asiakaspalveluinsinöörille muutostyöaikataulun mukaisesti.

### Muutostyötarjous ja muutostyötilaus

Jätettyäsi tarjouspyynnön saat kirjallisen muutostyötarjouksen. Hyväksyty ja allekirjoitettu tarjous toimitetaan asiakaspalveluinsinöörille annettuun päivämäärään mennessä. Tarjoamme asukasmuutokset kiinteään hintaan, emmekä eritele kiinteärakenteisen palvelun hintarakennetta kuluttajalle. Muutostyön hinnassa on huomioitu poisjäävän materiaalin hyvityshinta. Allekirjoitettu tarjous on sitova ja ostaja on velvollinen maksamaan tilaamansa muutostyöt, vaikka huoneistovaraus tai asuntokauppa peruuntuisi.

### Muutostöiden maksaminen

Tilatut lisähintaiset materiaalit ja muutostyöt laskutetaan yhdessä tai kahdessa erässä loppusummasta riippuen. Muutostyöt alle 1000 € laskutetaan kokonaisuudessaan yh-

dessä erässä, kun muutostyötilaus on käsitelty Peab Oy:llä. Muutostyöt yli 1000 € laskutetaan kahdessa erässä. Ensimmäisen erän suuruus on 50 % muutostöiden hinnasta ja ensimmäinen erä laskutetaan, kun muutostyötilaus on käsitelty Peab Oy:llä. Toisen erän suuruus on 50 % muutostöiden hinnasta. Toisen erän eräpäivä on, kun muutostyö on tehty ja tarkastettavissa viimeistään kuukautta ennen muuttoa. Maksun viivästyttämisestä veloitetaan eräpäivän ylimenevältä ajalta korkolain mukaista viivästyskorkoa. HUOMIOITAVAA: Asunnon avaintenluovutuksen edellytyksenä on, että muutostyöt on kokonaisuudessaan maksettu. (Asuntokauppalaki 4 luvun 4 §)

Asukasmuutos- ja lisätilaustöistä aiheutuvista kuluista ei ole oikeutta hakea kotitalousvähennystä. Lisätietoja osoitteesta [www.vero.fi](http://www.vero.fi).

### Muutostöiden suorittaminen ja asukastarkastus

Kaikki muutostöihin liittyvät rakennustyöt ja hankinnat tehdään urakoitsijan toimesta. Asunnon ostaja ei voi rakennusaikana itse hankkia materiaaleja työmaalle. Muutostyöt suoritetaan kohteen rakennusaikataulun mukaisesti. Kaikissa toteutuksissa noudatamme määräysten ja lakien lisäksi tavarantoimittajien ohjeita. Asukas tarkastaa ja vastaanottaa lisä- ja muutostyöt huoneistotarkastusten yhteydessä joitakin viikkoja ennen muuttoa. Asukastarkastukseen lähetetään erillinen kutsu ja ohjeet.

### Työmaalla liikkumisesta

Rakennustyömaa on aina vaarallinen paikka erityisesti henkilölle, joka ei ole siellä tottunut liikkumaan. Työmaalla ei saa liikkua ilman rakennusliikkeen edustajan lupaa ja opastusta, ei myöskään iltaisin eikä viikonloppuisin. Työmaa-alueelle ei saa pysäköidä. Jokaisen työmaalla liikkujan on noudatettava yleistä varovaisuutta ja tarkkaavaisuutta ympärillä liikkuvien koneiden sekä maassa olevien tarvikkeiden suhteen. Rakennustyömaalla liikkuvalla pitää olla yllään asianmukaiset turvavarusteet. Ostamaansa asuntoa voi työaikana käydä katsomassa esim. yhteisesti järjestettävien käyntien yhteydessä, mistä ilmoitetaan kirjeitse osakkeenostajille. Turvallisuus työmaalla on meidän kaikkien yhteinen asia ja toivomme, että annettuja ohjeita noudatetaan huolellisesti

# Elät vain yhdesti, joten älä kieltäydy kahdesti!

Kannattaa toimia ripeästi, jos haluat asua As Oy Helsingin Goldfingerissä.  
Peab Asuntomyynti palvelee, ota yhteyttä.

**Riikka Kinnunen**

Asiakaspalveluinsinööri

Puh. 040 735 4900

[riikka.kinnunen@peab.fi](mailto:riikka.kinnunen@peab.fi)

**Peab Asuntomyynti** Karvaamokuja 2a, 00380 Helsinki, Puh. 0207 606 600

(8,35 snt/puhelu + 16,69 snt/min)



[peabkoti.fi/goldfinger](https://peabkoti.fi/goldfinger)

ORGANISATION  
CERTIFIED BY  
**Inspecta**

ISO 9001  
ISO 14001  
OHSAS 18001