

ASUNTO OY JYVÄSJÄRVEN



HAVAINNEKUVA

Asunto Oy Jyväsjärven Kimallus

Suuruspääntie 11 b, 40520 Jyväskylä

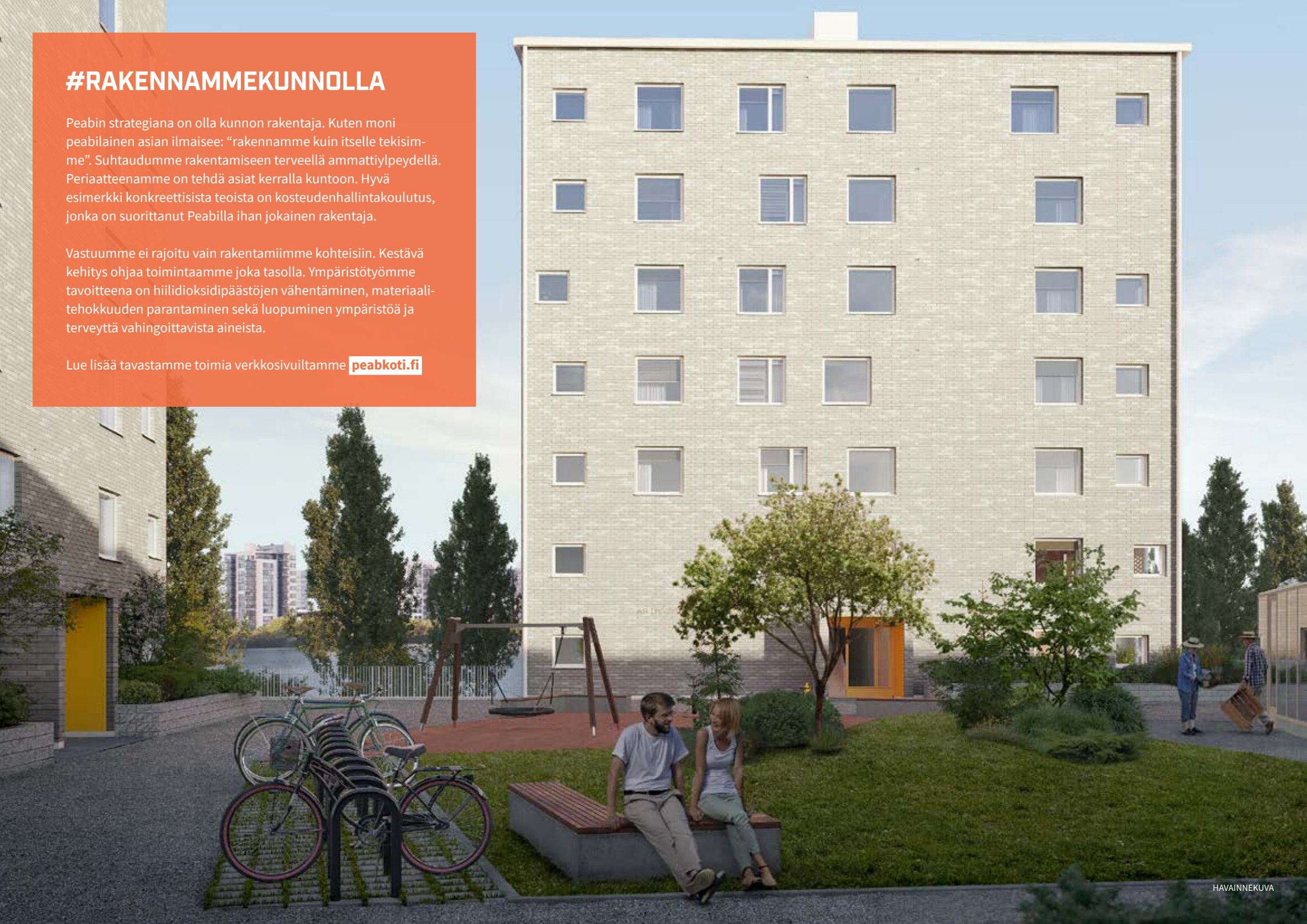
PEAB
POHJOISMAINEN YHTEISKUNTARAKENTAJA

#RAKENNAMMEKUNNOLLA

Peabin strategiana on olla kunnan rakentaja. Kuten moni peabilainen asian ilmaisee: "rakennamme kuin itselle tekisimme". Suhtaudumme rakentamiseen terveellä ammattitaidolla. Periaatteenamme on tehdä asiat kerralla kuntoon. Hyvä esimerkki konkreettisista teoista on kosteudenhallintakoulutus, jonka on suorittanut Peabilla ihan jokainen rakentaja.

Vastuumme ei rajoitu vain rakentamiimme kohteisiin. Kestävä kehitys ohjaa toimintaamme joka tasolla. Ympäristötyömme tavoitteena on hiilidioksidipäästöjen vähentäminen, materiaali-
tehokkuuden parantaminen sekä luopuminen ympäristöä ja terveyttä vahingoittavista aineista.

Lue lisää tavastamme toimia verkkosivuiltamme peabkoti.fi





HAVAINNEKUVA (AS 29)



Kimalluksessa asut järven rannalla kaupungissa

- ☑ Auringossa kimmeltävä järven selkä. Toisella rannalla Jyväskylän keskustan ja Harjun komea profiili. Asunto Oy Jyväsjärven Kimallus on vastaus toiveisiin päästä asumaan moderniin kaupunkikotiin luonnonkauniin järven rannalle.
- ☑ Kimalluksen jokaiseen kotiin kuuluu reilunkokoinen parveke täyskorkealla terassilasituksella. Ota kesästä kaikki irti ja sisusta siitä oman tyylin mukainen kesäkeidas.
- ☑ Nauti yhtiöiden yhteisestä rantasaunasta, pihalla olevasta kasvihuoneesta istutuslaatikoineen sekä kauniista järvi- maisemasta. Kotiovelta pääset parissa minuutissa veden äärellä kiertävälle Jyväskylän rantaraitille. Lähistöltä löytyy myös palstoja omatoimiviljelyyn ja Survo-Korpelan ihana omenatarha.

HAVAINNEKUVA (AS 10)

**Korkeat ikkunat tekevät
sisätiloista valoisia.**



Kimallus erottuu ja näkyy kauas

Viistetty kattomuoto ja parvekkeiden komeat pitsimuuraukset saavat Kimalluksen erottumaan edukseen. Aurinkoisena päivänä rannalla kulkijan katse kiinnittyy myös julkisivun yläosan lasitettujen tiilien aiheuttamaan kimallukseen.

Kimallus rakennetaan kunnolla ja varustetaan nykyaikaisesti. Esimerkiksi kotien ilmanvaihtoa voi tehostaa huoneistokohtaisesti ja lämmönjakomuotona on energiatehokas lattialämmitys. Taloyhtiön huoneistolaajakaista ja kaapeli-tv-liittymä varmistavat, että yhteydet toimivat – olipa kyse etätyöskentelystä tai vapaa-ajan viettämisestä.

Valinnanvaraa pohjaratkaisuissa

Kotivaihtoehdot alkavat kompakteista yksiöistä ja ulottuvat ylimmän kerroksen avaraan parvihuoneistoon. Pohjaratkaisuissa on mukavasti valinnanvaraa. Suuresta osasta huoneistoja avautuvat korkeiden ikkunoiden läpi järvinäkymät. Ihan jokaiseen asuntoon kuuluu oma parveke täyskorkealla terassilasituksella. Huoneistojen pintamateriaalit ovat laadukkaita, esimerkiksi asuinhuoneiden lattiat päällystetään parketilla. Keittiöt koneistetaan tasokkaasti kalusteunein ja induktiotasoin.



42 uutta kotia
21,5–88,5 m² + PARVI 51,0 m²



Kimalluksen rakenteista, järjestelmistä ja kotien materiaaleista voit lukea tarkemmin Rakennustapaselosteesta sivuilta 28–29.



Keittiöiden varustus on moderni. Induktioliedellä ruoanvalmistus käy nopeasti.

HAVAINNEKUVA (AS 10)

Parvekkeilta avautuu upeita näkymiä.



10 syytä valita Kimallus



Sijainti järven rannalla



Lattialämmitys



Arkkitehtuuri



Kasvihuone



Korkeat ikkunat



Rantasauna



Upeat parvekkeet



Pysäköintihalli



Pohjaratkaisut



Yhteiskäyttöautot



Kimalluksessa tuetaan mahdollisuutta sähköiseen autoiluun

Kimalluksen osakkeina myytävät 18 autopaikkaa sijaitsevat ensimmäisen kerroksen yhteyteen rakennettavassa Jyväsjärven rannan talojen yhteisautohallissa. Paikat varustetaan lämmityspisteellä, joka on osakkeenomistajan toimesta muutettavissa hitaaksi sähköauton latauspisteeksi sähkön erillismittauksella. Piha-alueelle tulee 5 autopaikkaa yhteiseen käyttöön. Nämä 5 on sähköautojen latauspaikkoja, joista 3 paikkaa on varattu yhteiskäyttöautoille ja 2 paikkaa sähköautojen latauspaikoiksi. Sähköauton lataus toimii palveluntarjoajan mobiiliapplikaatiolla, joka laskuttaa suoraan käyttäjää.

Kesän parhaat hetket tunnelmallisessa rantasaunassa

Jyväsjärven rannan kerrostalot nousevat asunto-osakeyhtiöiden omistamalle yhteiselle tontille, jonka hallinnasta ja käytännön järjestelyistä on sovittu hallinnanjakosopimuksella. Yhtiöiden asukkaiden käyttöön rakennetaan myöhemmässä vaiheessa hirsirakenteinen ja ruohokattoinen rantasauna. Saunan yhteyteen tulee myös tupakeittiö, terassi ja pieni hiekkaranta.



HAVAINNEKUVA

**Kävellen sataman
alueelle ja keskustaan.**

Kimalluksen sijainti yhdistyy Jyväskylän parhaisiin puoliin

Jyväsjärven Kimalluksen sijaintia määrittävät aktiivisesti kehittyvä Jyväskylän kaupunki sekä ainutlaatuinen keskisuomalainen järviluonto. Noin kilometrin etäisyydelle sijoittuva Kuokkalan keskus tarjoaa peruspalvelut arkipäivään. Kuokkalassa palvelevat myös lähimmät päiväkodit ja koulut. Keskustan koulut ja opistot on helppo saavuttaa esimerkiksi pyöräillen.

Sillan ylittämällä lähestyt jo Jyväskylän ydinkeskustaa. Ensimmäisenä vastaan tulevat kehittyvä sataman alue, Lutakon uimaranta ja Jyväskylän Paviljonki lukuisine tapahtumineen. Seuraavaksi edessä ovat matkakeskus sekä kävelykatu liikkeen. Kimalluksesta on mukava lähteä kävelylle ja poiketa ostoksilla, kahvilla tai terassilla.

Ulkoilua tai lenkkeilyä harrastavalle Jyväsjärven Kimalluksen sijainti on lähes paratiisi. Jyväskylän rantaraitti ulkoliikuntapaikkoineen kulkee vierestä ja muitakin luonnonkauniita ulkoilureittejä kumpuilee lähimaastossa. Vaikka ollaan tiiviisti kaupungissa, Jyväsjärven rannoilta löytyy vehreitä ja rauhallisia etappeja vaikkapa eväiden nauttimiseen. Aaltoilevalla ja auringossa kimmeltävällä järvenselällä on kumma taipumus saada mieli rauhoittumaan.

ASUNTO OY JYVÄSKYÄRVEN

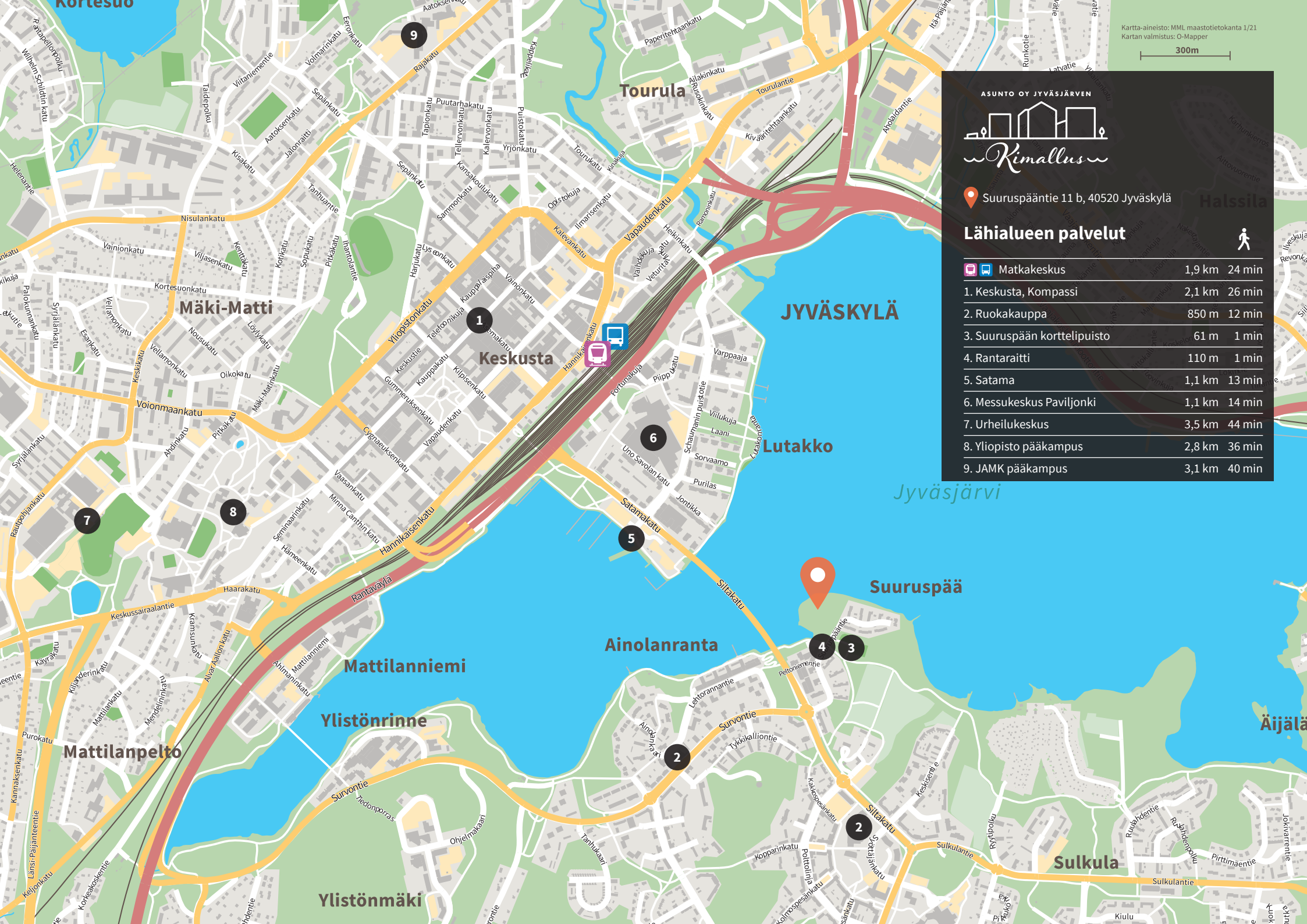


 Suuruspääntie 11 b, 40520 Jyväskylä

Lähialueen palvelut



 Matkakeskus	1,9 km	24 min
1. Keskusta, Kompassi	2,1 km	26 min
2. Ruokakauppa	850 m	12 min
3. Suuruspään korttelipuisto	61 m	1 min
4. Rantaraitti	110 m	1 min
5. Satama	1,1 km	13 min
6. Messukeskus Paviljonki	1,1 km	14 min
7. Urheilukeskus	3,5 km	44 min
8. Yliopisto pääkampus	2,8 km	36 min
9. JAMK pääkampus	3,1 km	40 min





JULKISIVU ETELÄÄN



JULKISIVU LÄNTEEN



JULKISIVU POHJOISEEN



JULKISIVU ITÄÄN

MERKINNÄT

- P = Pysäköintialue
- JÄ = Jätepiste (kannen alla)
- PT = Tomutus
- LT = Lipputanko
- PP = Polkupyöräpaikka
- LE = Leikki
- OL = Oleskelu
- KV = Kaupunkiviljely
- HT = Hedelmä-/marjatarha
- UVV = Ulkoviivinevarasto
- KH = Kasvihuone

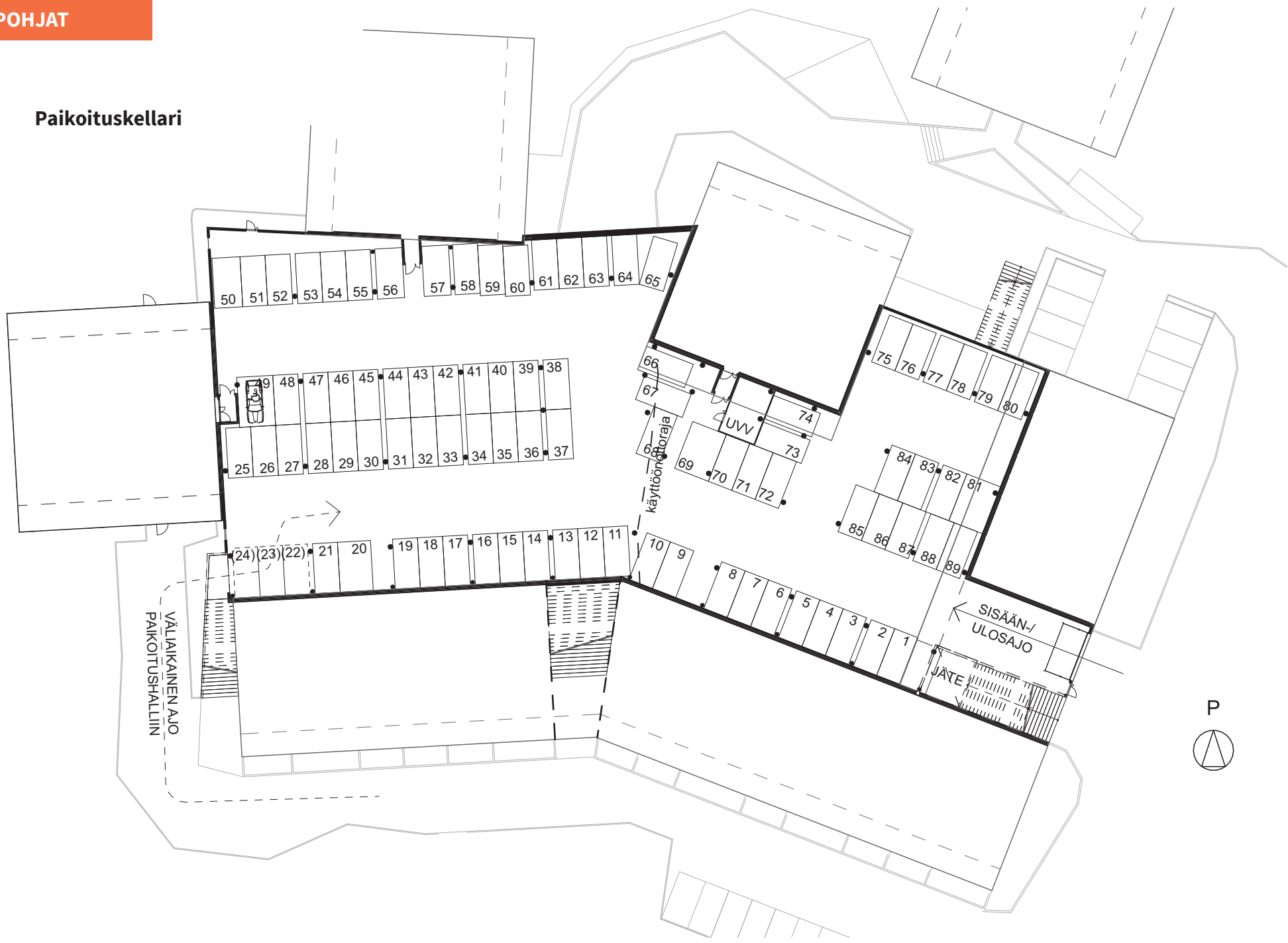


As Oy Jyväskylän Kimallus
 SUURUSPÄÄNTIE 11 B
 40520 JYVÄSKYLÄ

ASEMAPIIRUSTUS
 ALUSTAVA 13.1.2021

OPEEA OFFICE FOR PERIPHERAL ARCHITECTURE

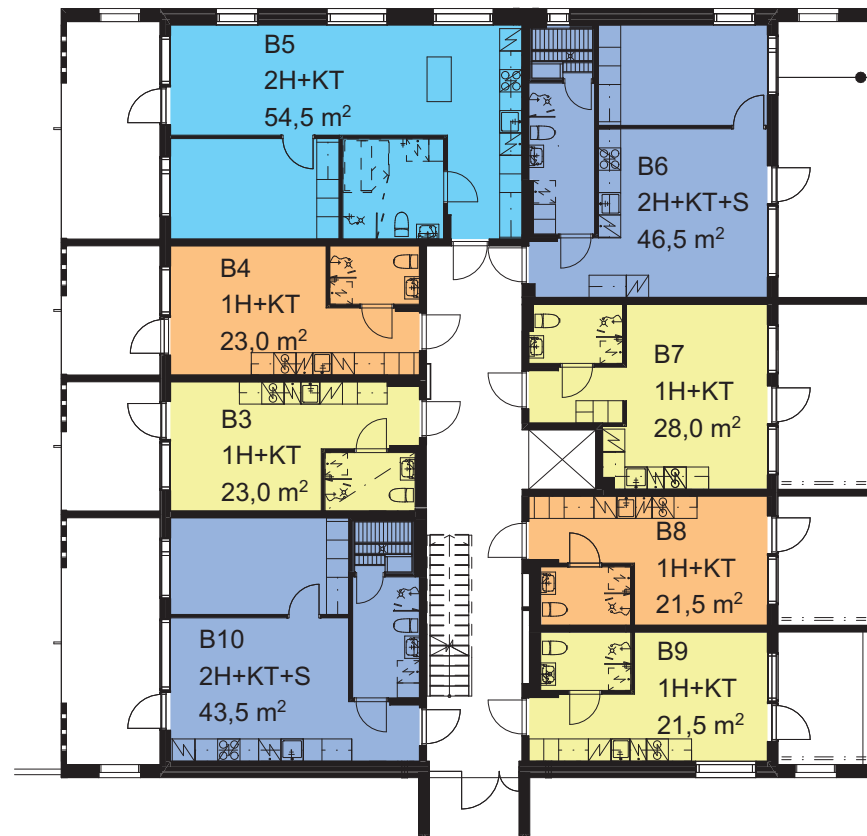
Paikoituskellari



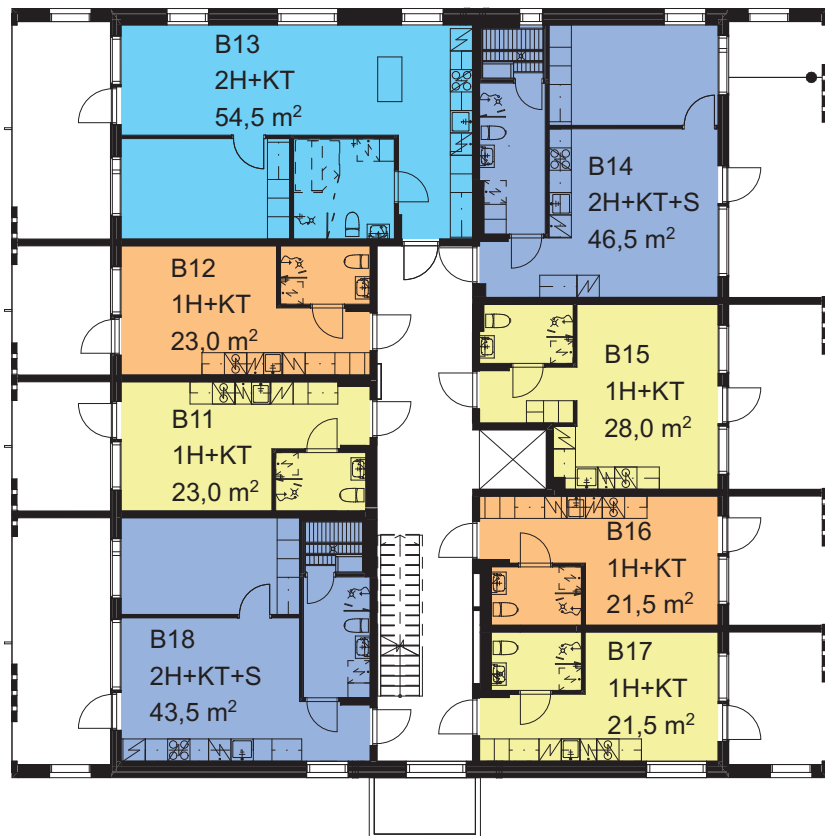
1. kerros



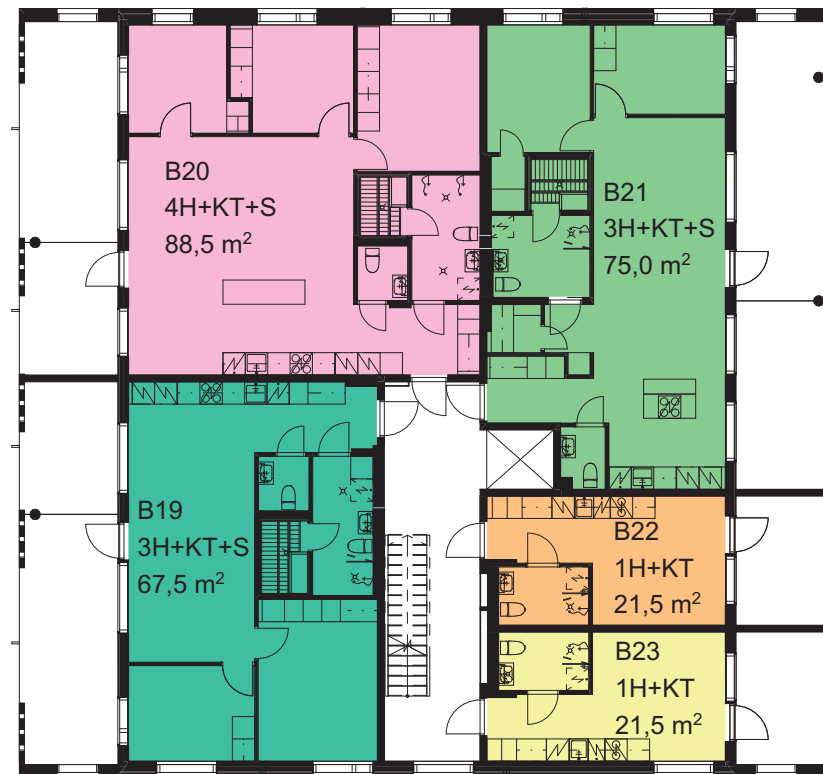
2. kerros



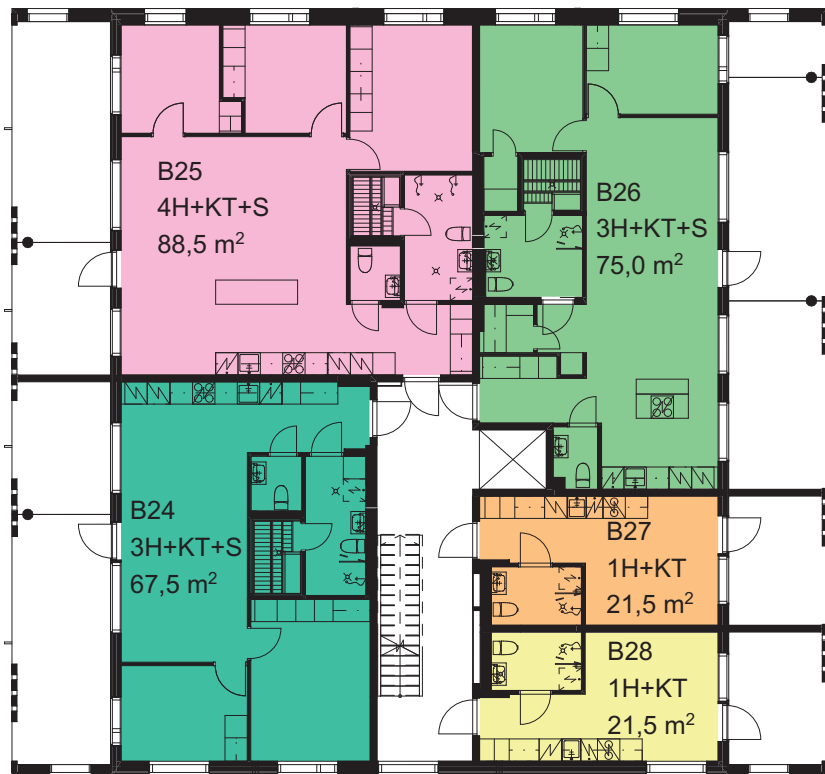
3. kerros



4. kerros



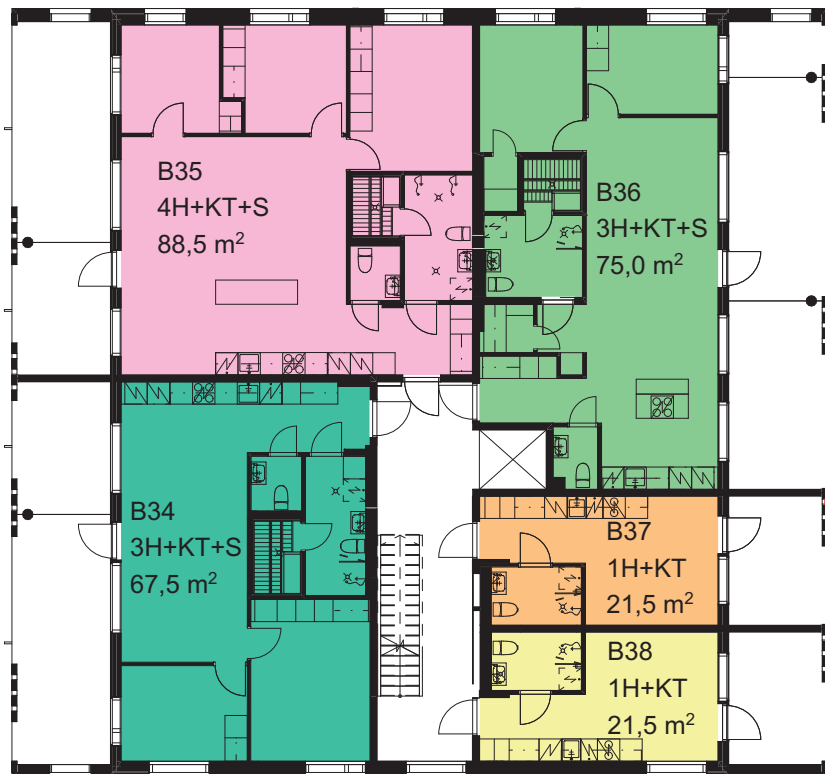
5. kerros



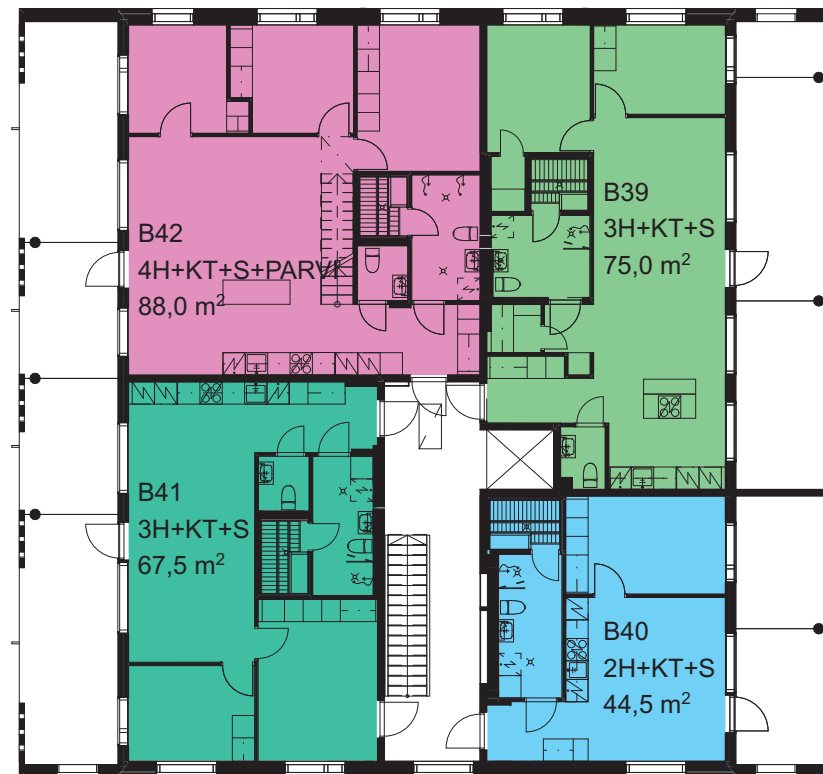
6. kerros



7. kerros



8. kerros



HUONEISTOLUETTELO

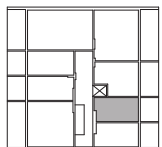
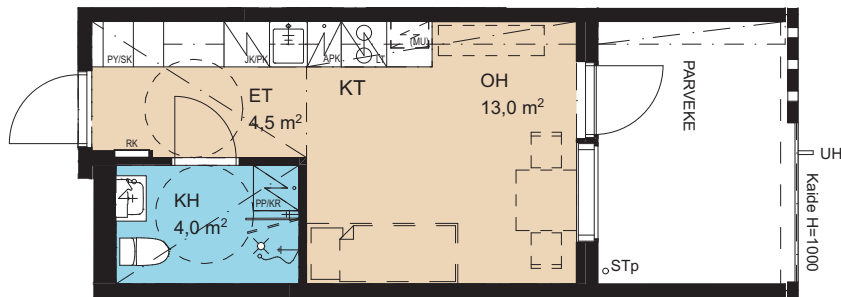
ASUNTO	KERROS	TYYPPI	m ²
AS 1	1	1H+KT	23,0
AS 2	1	2H+KT	54,5
AS 3	2	1H+KT	23,0
AS 4	2	1H+KT	23,0
AS 5	2	2H+KT	54,5
AS 6	2	2H+KT+S	46,5
AS 7	2	1H+KT	28,0
AS 8	2	1H+KT	21,5
AS 9	2	1H+KT	21,5
AS 10	2	2H+KT+S	43,5
AS 11	3	1H+KT	23,0
AS 12	3	1H+KT	23,0
AS 13	3	2H+KT	54,5
AS 14	3	2H+KT+S	46,5
AS 15	3	1H+KT	28,0
AS 16	3	1H+KT	21,5
AS 17	3	1H+KT	21,5
AS 18	3	2H+KT+S	43,5
AS 19	4	3H+KT+S	67,5
AS 20	4	4H+KT+S	88,5
AS 21	4	3H+KT+S	75,0
AS 22	4	1H+KT	21,5
AS 23	4	1H+KT	21,5

ASUNTO	KERROS	TYYPPI	m ²
AS 24	5	3H+KT+S	67,5
AS 25	5	4H+KT+S	88,5
AS 26	5	3H+KT+S	75,0
AS 27	5	1H+KT	21,5
AS 28	5	1H+KT	21,5
AS 29	6	3H+KT+S	67,5
AS 30	6	4H+KT+S	88,5
AS 31	6	3H+KT+S	75,0
AS 32	6	1H+KT	21,5
AS 33	6	1H+KT	21,5
AS 34	7	3H+KT+S	67,5
AS 35	7	4H+KT+S	88,5
AS 36	7	3H+KT+S	75,0
AS 37	7	1H+KT	21,5
AS 38	7	1H+KT	21,5
AS 39	8	3H+KT+S	75,0
AS 40	8	2H+KT+S	44,5
AS 41	8	3H+KT+S	67,5
AS 42	8	4H+KT+S+PARVI	88,5+51,0

1H+KT 21,5 m²

- AS 8 2. kerros
- AS 16 3. kerros
- AS 22 4. kerros
- AS 27 5. kerros
- AS 32 6. kerros
- AS 37 7. kerros

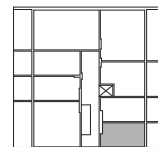
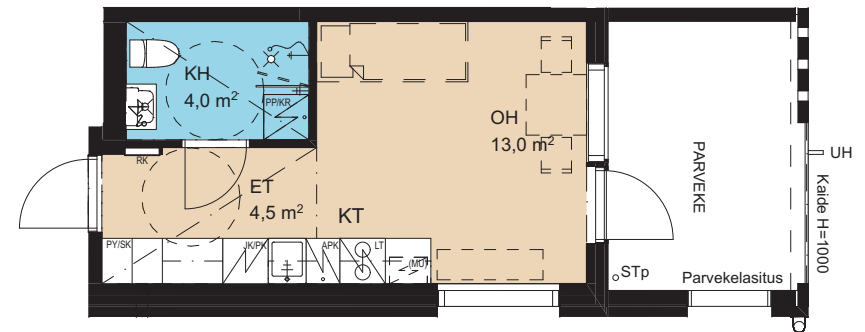
Huom. Pitsimuurauksen/parvekeautotusten sijainti vaihtelee kerroksittain.



1H+KT 21,5 m²

- AS 9 2. kerros
- AS 17 3. kerros
- AS 23 4. kerros
- AS 28 5. kerros
- AS 33 6. kerros
- AS 38 7. kerros

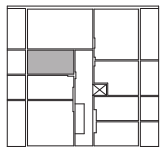
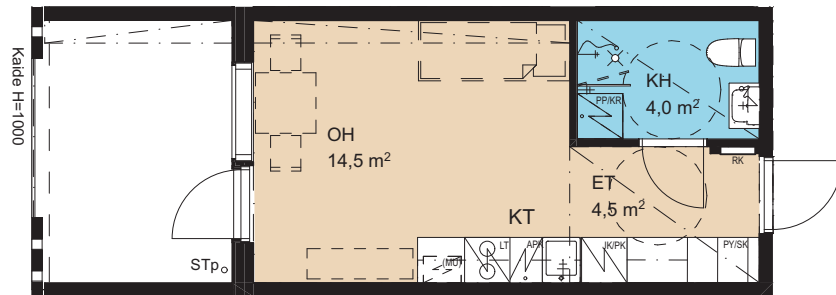
Huom. Pitsimuurauksen/parvekeautotusten sijainti vaihtelee kerroksittain.



1H+KT 23,0 m²

- AS 1 1. kerros
- AS 4 2. kerros
- AS 12 3. kerros

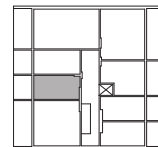
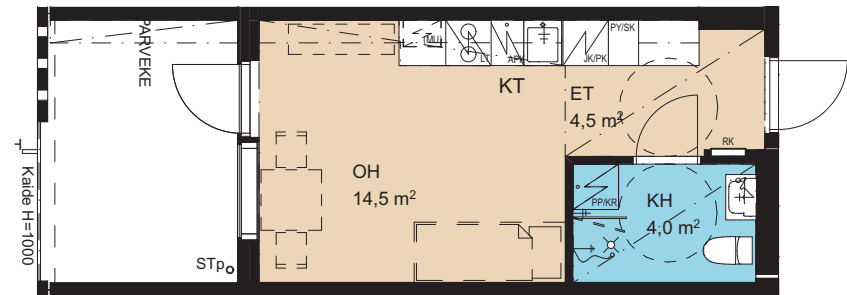
Huom. Pitsimuurauksen/parvekeautotusten sijainti vaihtelee kerroksittain.



1H+KT 23,0 m²

- AS 3 2. kerros
- AS 11 3. kerros

Huom. Pitsimuurauksen/parvekeautotusten sijainti vaihtelee kerroksittain.

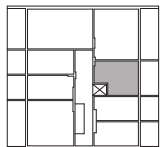
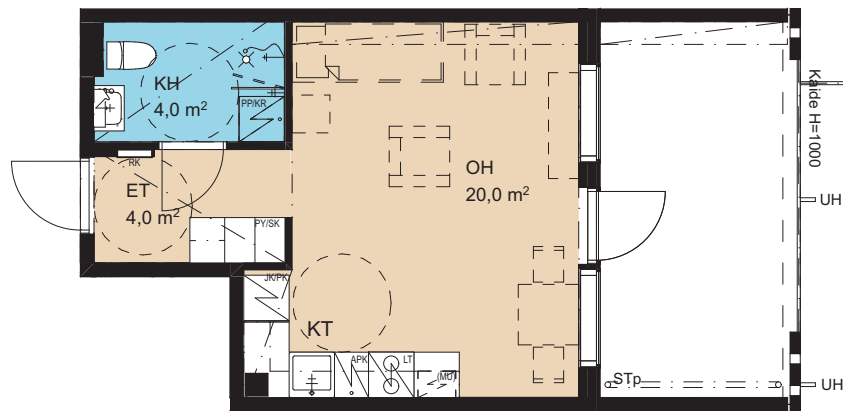


1H+KT 28,0 m²

AS 7 2. kerros

AS 15 3. kerros

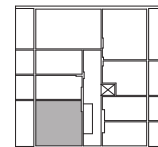
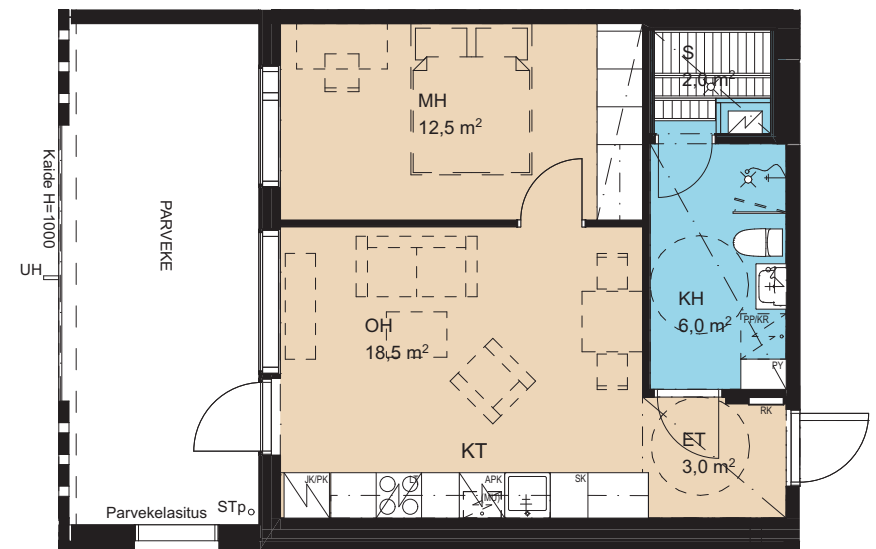
Huom. Pitsimuurauksen/parvekeaukusten sijainti vaihtelee kerroksittain.



2H+KT+S 43,5 m²

AS 10 2. kerros

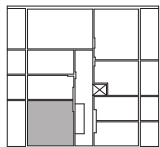
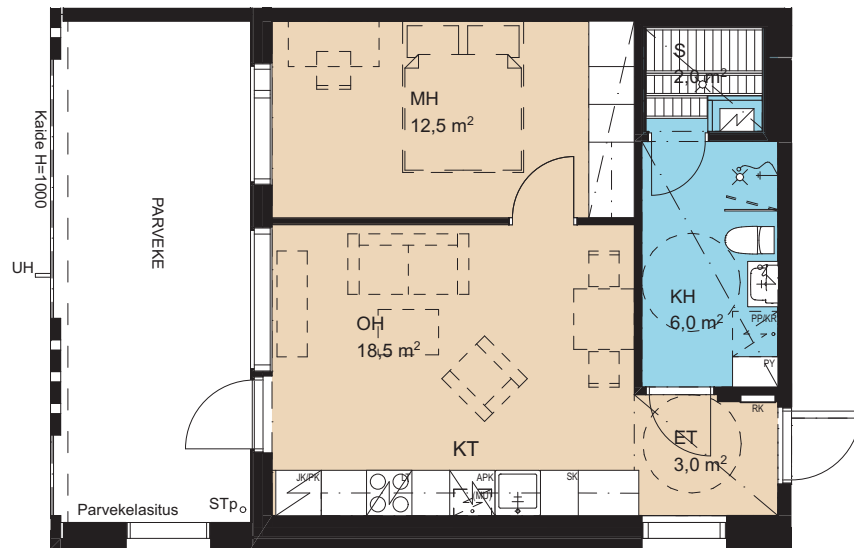
Huom. Pitsimuurauksen/parvekeaukusten sijainti vaihtelee kerroksittain.



2H+KT+S 43,5 m²

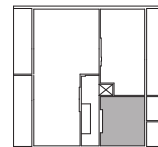
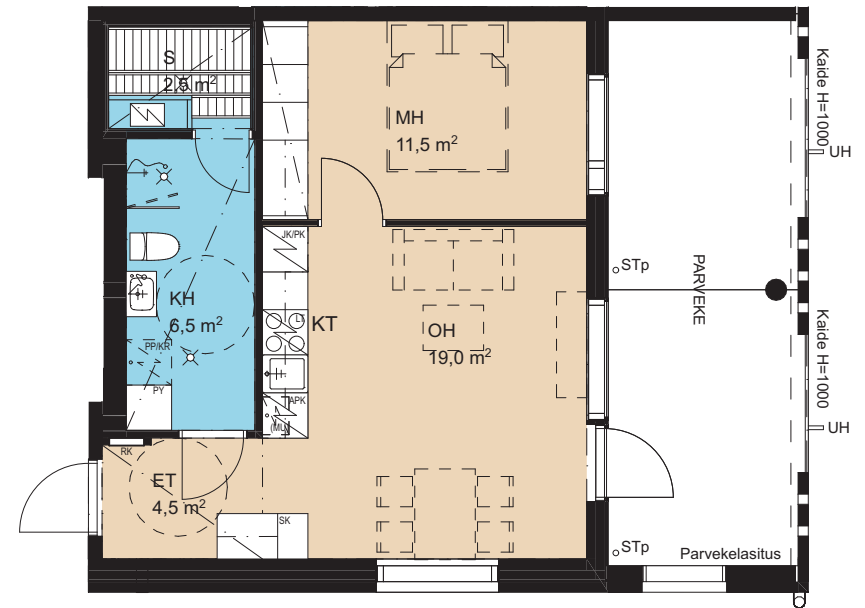
AS 18 3. kerros

Huom. Pitsimuurauksen/parvekeautotusten sijainti vaihtelee kerroksittain.



2H+KT+S 44,5 m²

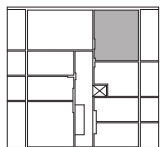
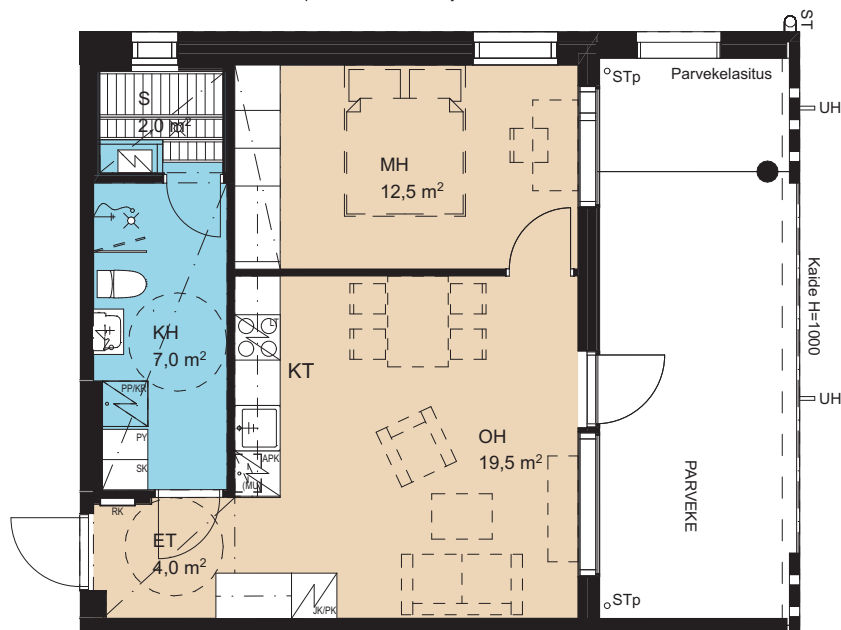
AS 40 8. kerros



2H+KT+S 46,5 m²

AS 6 2. kerros

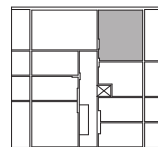
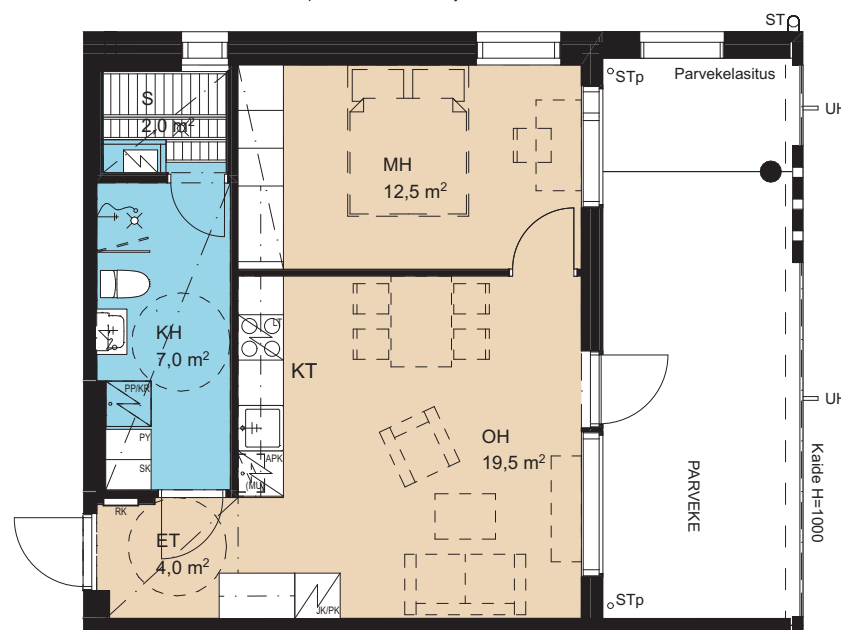
Huom. Pitsimuurauksen/parvekeaukusten sijainti vaihtelee kerroksittain.



2H+KT+S 46,5 m²

AS 14 3. kerros

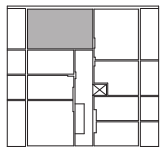
Huom. Pitsimuurauksen/parvekeaukusten sijainti vaihtelee kerroksittain.



2H+KT 54,5 m²

AS 2 1. kerros

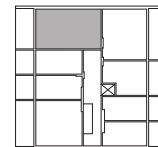
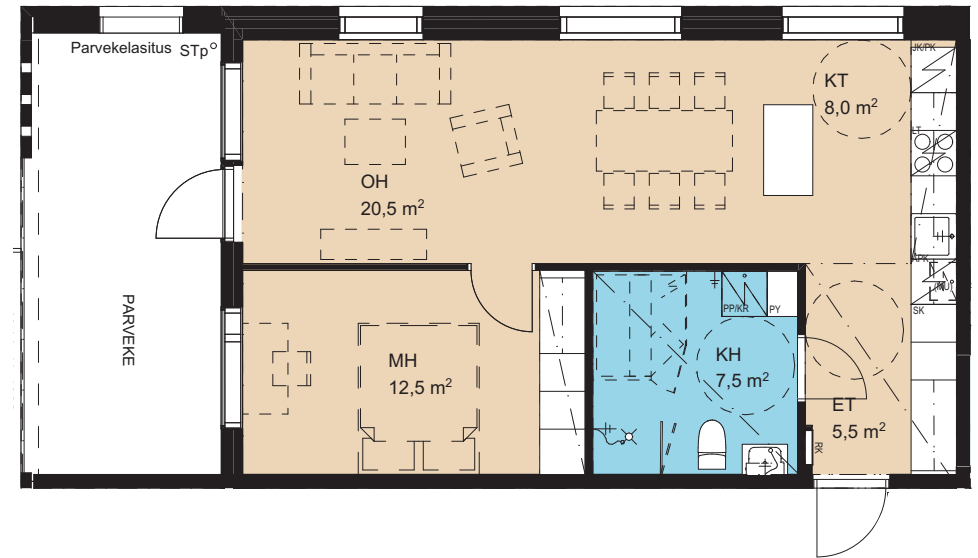
Huom. Pitsimuurauksen/parvekeautotusten sijainti vaihtelee kerroksittain.



2H+KT 54,5 m²

AS 5 2. kerros

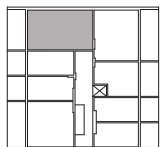
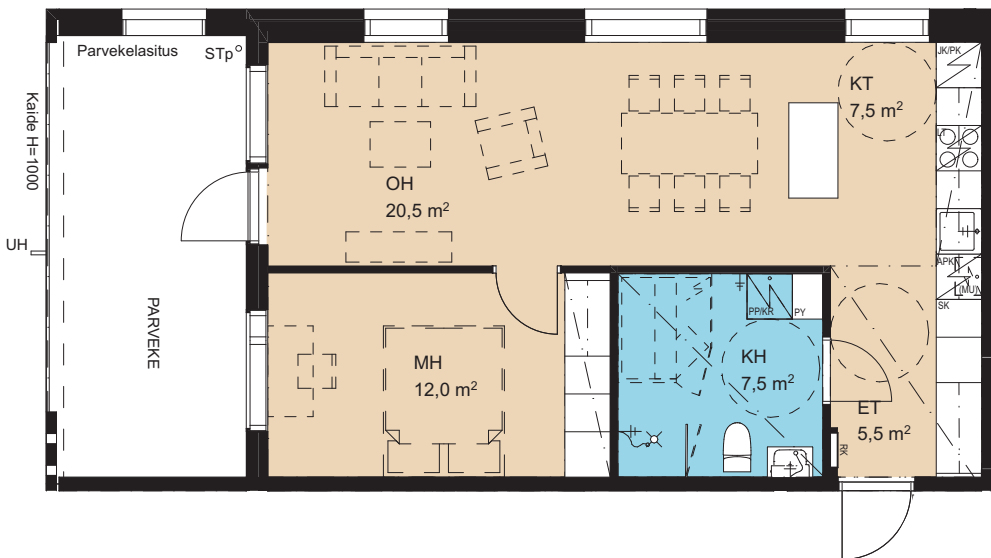
Huom. Pitsimuurauksen/parvekeautotusten sijainti vaihtelee kerroksittain.



2H+KT 54,5 m²

AS 13 3. kerros

Huom. Pitsimuurauksen/parvekeaukotusten sijainti vaihtelee kerroksittain.

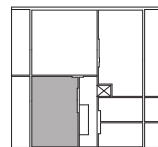


3H+KT+S 67,5 m²

AS 19 4. kerros

AS 34 7. kerros

Huom. Pitsimuurauksen/parvekeaukotusten sijainti vaihtelee kerroksittain.

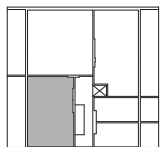
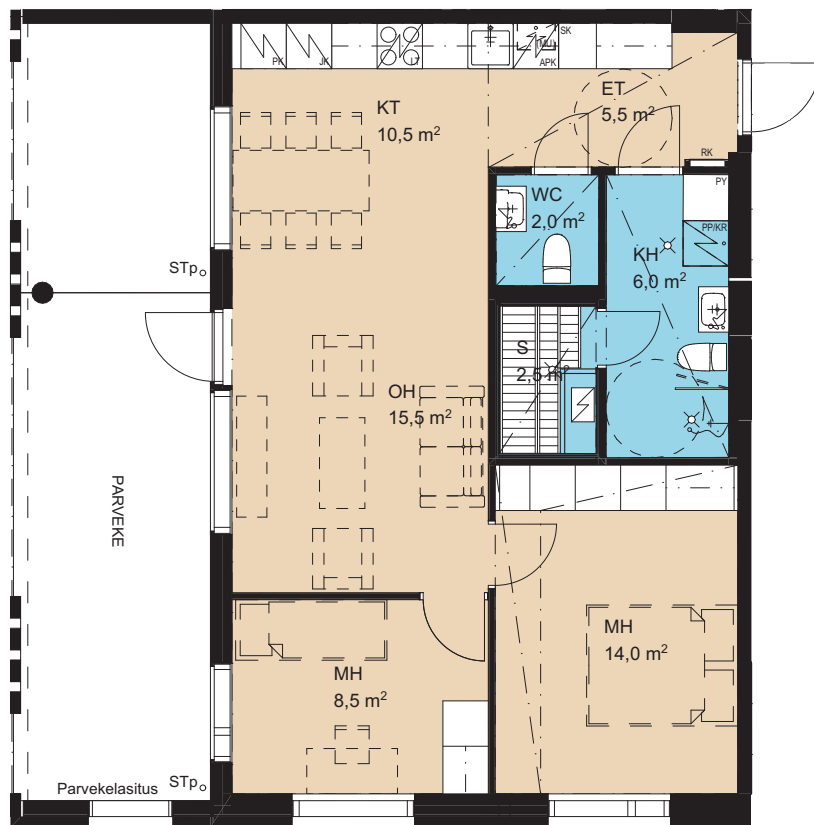


3H+KT+S 67,5 m²

AS 24 5. kerros

AS 41 8. kerros

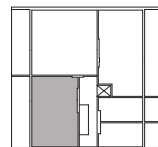
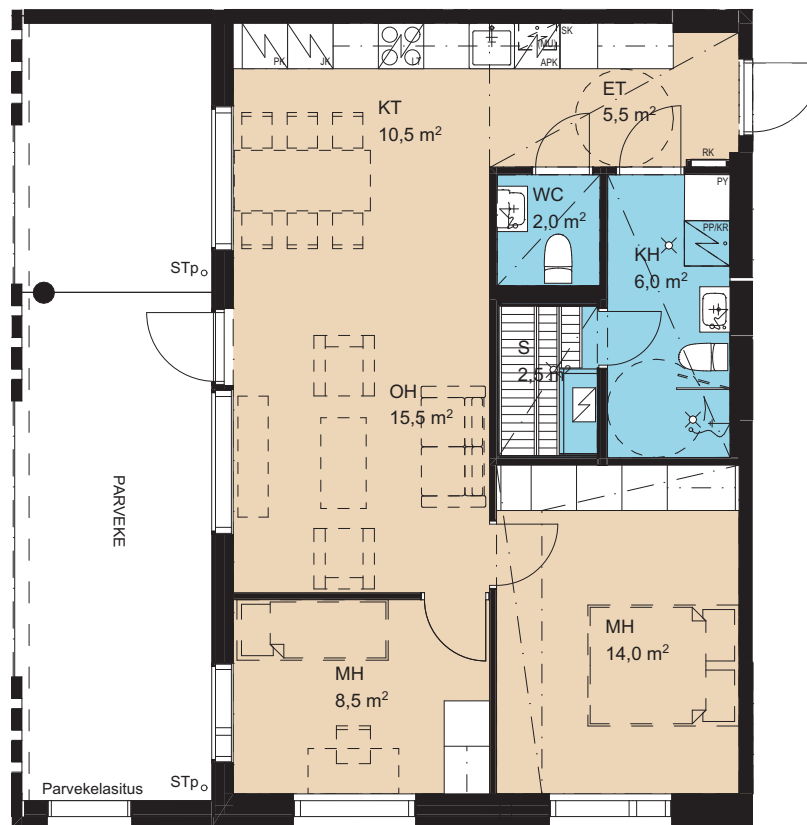
Huom. Pitsimuurauksen/parvekeautusten sijainti vaihtelee kerroksittain.



3H+KT+S 67,5 m²

AS 29 6. kerros

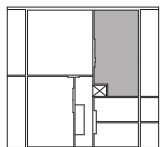
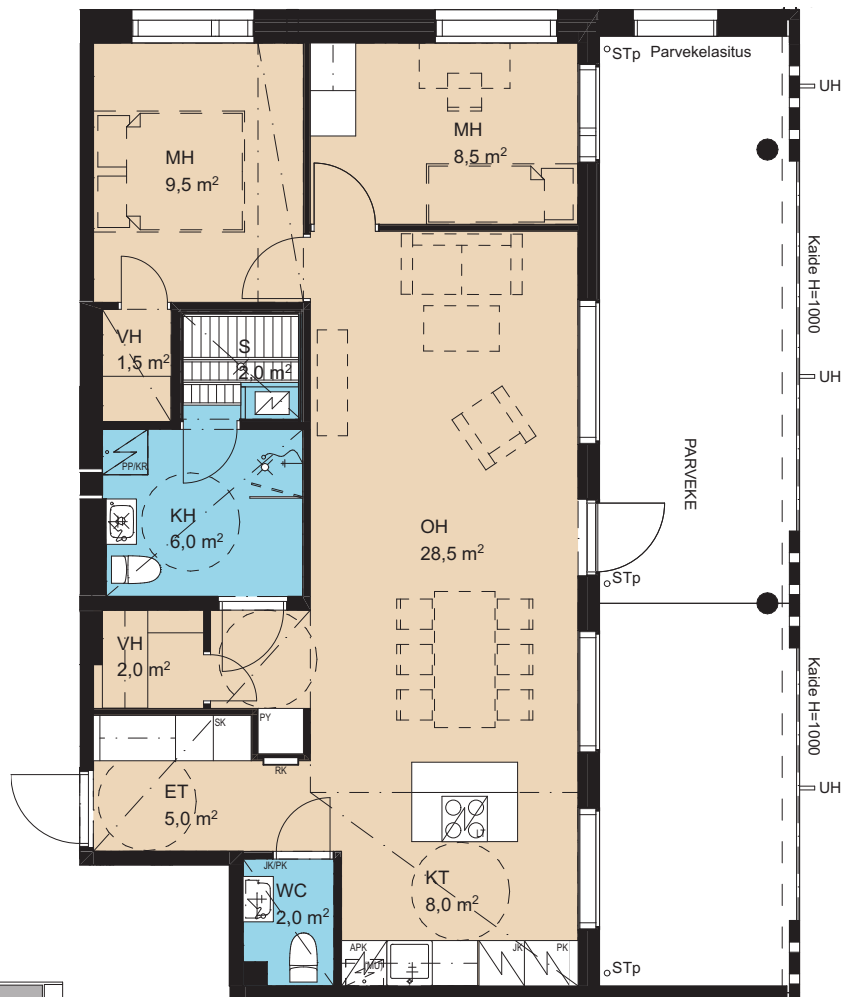
Huom. Pitsimuurauksen/parvekeautusten sijainti vaihtelee kerroksittain.



3H+KT+S 75,0 m²

AS 21 4. kerros

Huom. Pitsimuurauksen/parvekeautotusten sijainti vaihtelee kerroksittain.

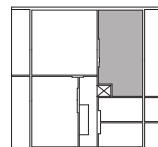
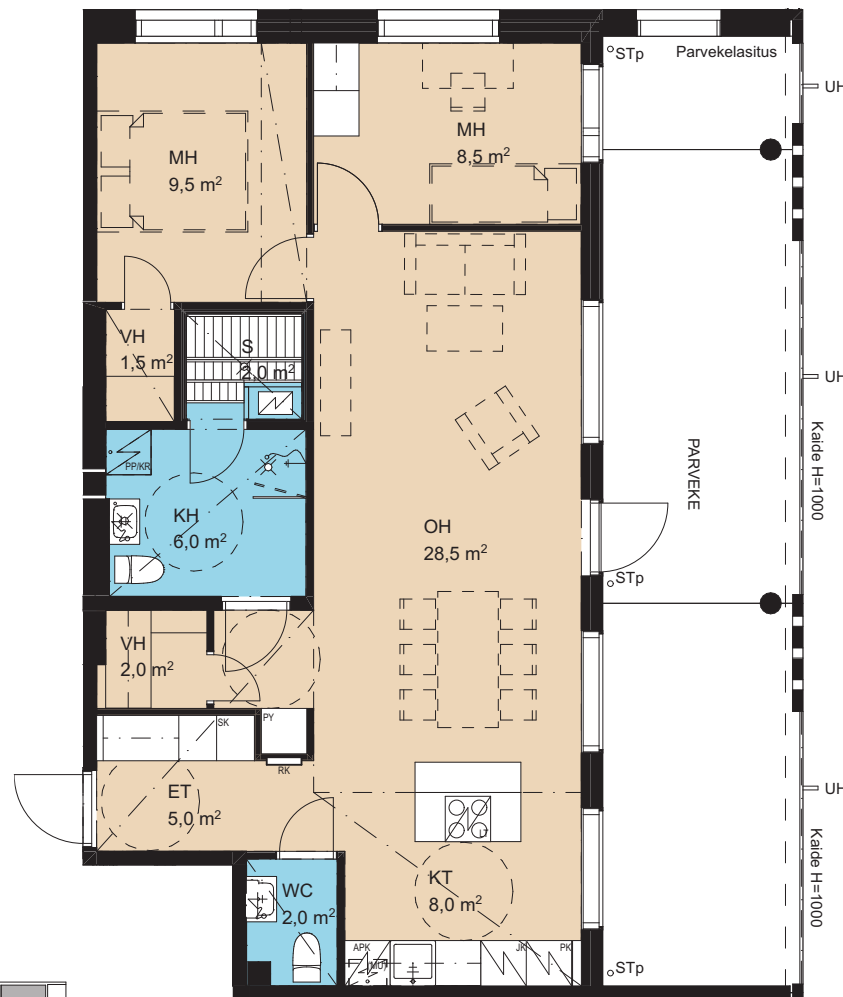


3H+KT+S 75,0 m²

AS 26 5. kerros

AS 39 8. kerros

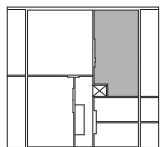
Huom. Pitsimuurauksen/parvekeautotusten sijainti vaihtelee kerroksittain.



3H+KT+S 75,0 m²

AS 31 6. kerros

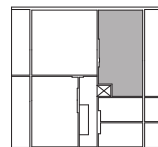
Huom. Pitsimuurauksen/parvekeautotusten sijainti vaihtelee kerroksittain.



3H+KT+S 75,0 m²

AS 36 7. kerros

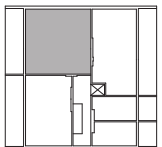
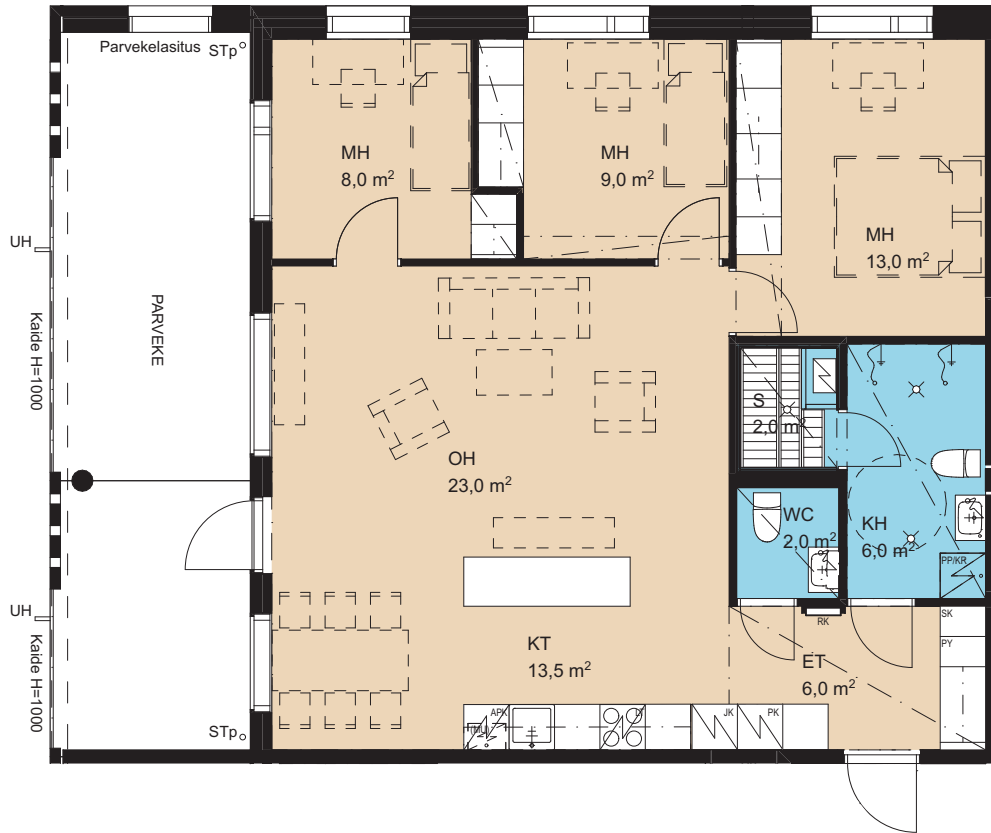
Huom. Pitsimuurauksen/parvekeautotusten sijainti vaihtelee kerroksittain.



4H+KT+S 88,5 m²

- AS 20 4. kerros
- AS 30 6. kerros
- AS 35 7. kerros

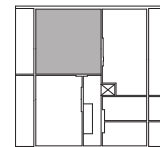
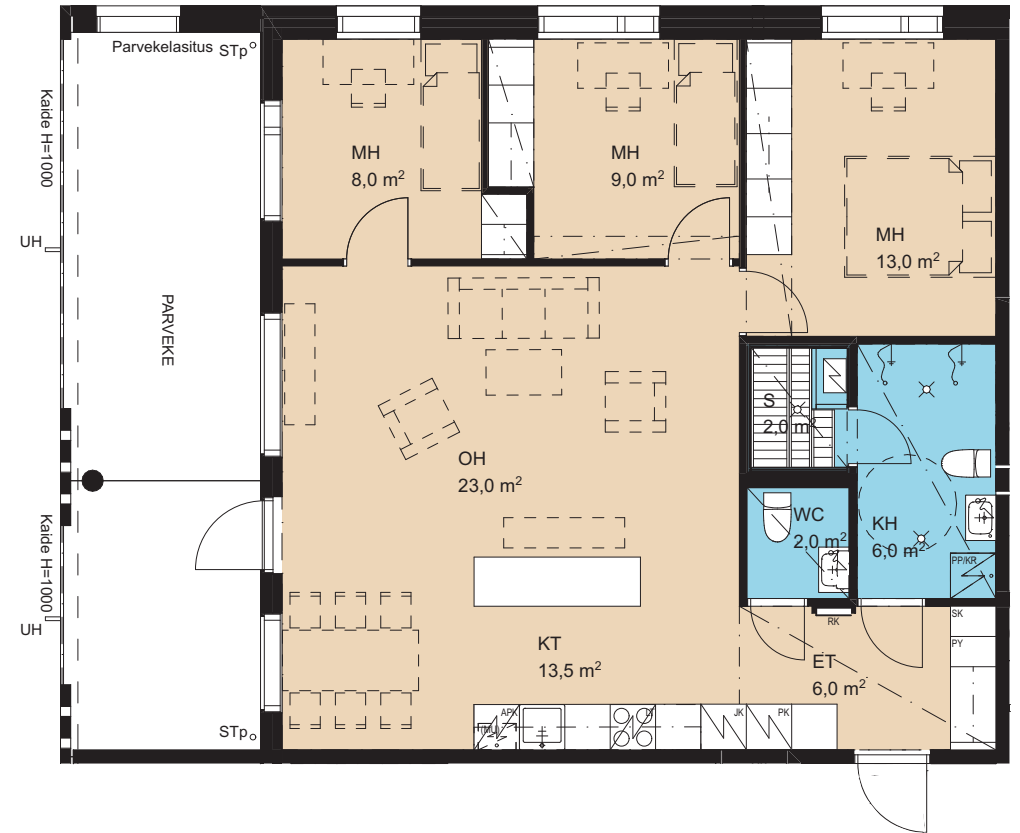
Huom. Pitsimuurauksen/parvekeautotusten sijainti vaihtelee kerroksittain.



4H+KT+S 88,5 m²

- AS 25 5. kerros

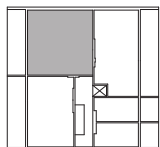
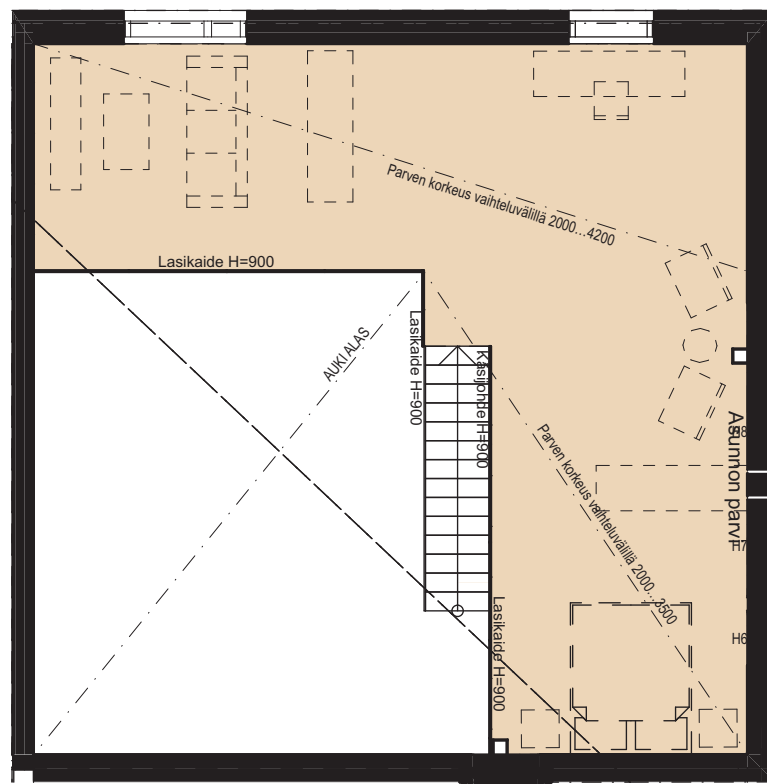
Huom. Pitsimuurauksen/parvekeautotusten sijainti vaihtelee kerroksittain.







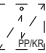

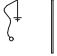





4H+KT+S+PARVI 88,5+51,0 m²




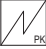
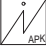






AS 42 8. kerros

Huom. Pitsimuurauksen/parvekeaukusten sijainti vaihtelee kerroksittain.



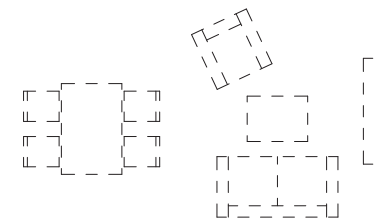
PIIRUSTUSMERKKIEN SELITYKSET

	SUIHKUSEKOITTAJA
	WC-ISTUIN
	PESUALLAS, ALLASKAAPPI JA KÄSISUIHKU
	KIUAS
	VARAUS PYYKINPESUKONEELLE JA KUIVAUS- RUMMULLE, YLÄPUOLELLA ILMANVAIHTOKONE
	AVATTAVA SUIHKUSEINÄ
	KIINTEÄ SUIHKUSEINÄ
	TANKOKOMERO
	HYLLYKOMERO
	SIIVOUSKOMERO
	PYYKKIKOMERO
	YHDISTETTY PYYKKI- JA SIIVOUSKOMERO

	KALUSTEUNNI
	JÄÄPAKASTINKAAPPI
	JÄÄKAAPPI
	PAKASTINKAAPPI
	ASTIANPESUKONE
	MIKROALTOUUNIVARAUS
	INDUKTIOTASO
	KEITTIÖN ALLAS
	ALAKATTO / KOTELOINTI
ar=100	IKKUNAPENKIN KORKO LATTIASTA
	RYHMÄKESKUS (SULAKETAULU)
	SAUNAVARAUS

KT	= KEITTOTILA
K	= KEITTIÖ
OH	= OLOHUONE
MH	= MAKUHUONE
WC	= WC
KH	= KYLPYHUONE
S	= SAUNA
VH	= VAATEHUONE
IRT.VAR.	= IRTAIMISTOVARASTO
LVV	= LASTENVAUNUVARASTO
UVV	= ULKOILUVÄLINEVARASTO
SPK	= SÄHKÖPÄÄKESKUS
LJH	= LÄMMÖNJAKOHUONE
UH	= ULOSHEITTÄJÄ
STp	= PARVEKKEEN SISÄINEN SYÖKSYTORVI

IRTOKALUSTEET





RAKENNUSTAPASELOSTE

YLEISTÄ

Asunto Oy Jyväsjärven Kimallus, Jyväskylä on hissillinen 42 huoneiston asuinkerrostalo, jossa on kahdeksan maanpäällistä kerrosta ja ullakkokerroksessa yhden kahdeksannen kerroksen asunnon parvi. Talon alimmassa kerroksessa sijaitsee kaksi asuntoa, varastoja, yhteiskäyttötiloja ja teknisiä tiloja sekä väestönsuoja. Alimmasta kerroksesta on sisäinen yhteys pysäköintihalliin ja toisesta kerroksesta pysäköintihallin päällä olevalle pihakannelle.

ASUNTOYHTIÖ

Tontti

Asunto Oy Jyväsjärven Kimallus, Jyväskylä sijaitsee asemakaava-alueella Jyväskylän kaupungin kaupunginosassa 23, korttelin 150 tontilla 1 Jyväsjärven rannassa. Kohteen osoite on Suuruspäantie 11 b, 40520 Jyväskylä.

Rakennettavalla asuinalueella, tontilla 1, on yhteinen jätehuoltopiste, pysäköinti sekä leikki- ja oleskelupihajärjestelyt. Tontille 1 eli rakennettavalle alueelle tulee kuusi asuinrakennusta, maantasolla oleva pysäköintihalli sekä kattamattomia pihapysäköintipaikkoja.

Rakennettavan alueen yhtiöiden yhteisten järjestelyjen oikeuksista, velvollisuuksista ja vastuista on sovittu hallinnanjakosopimuksella.

Vaiheittaisen rakentamisen vuoksi Asunto Oy Jyväsjärven Kimalluksen valmistumishetkellä eivät kaikki tontin 1 yhteiset toiminnot ole käytettävissä täysimääräisesti ja osa voi olla väliaikaisjärjestelyin toteutettuja. Tontin 1 rakentamisen vaiheistuksesta on kerrottu enemmän hallinnanjakosopimuksessa.

Asemakaava

Asemakaava on saanut lainvoiman 3.7.2020. Lisätietoa asemakaavoituksesta Jyväskylän kaupungin internetsivuilta; <https://www3.jkl.fi/kaavoitus/kaava.php/id/978>

AUTOPAIKAT

Asunto Oy Jyväsjärven Kimallus, Jyväskylän autopaikat sijaitsevat ensimmäisen kerroksen yhteydessä olevassa pysäköintihallissa, jossa on 18 osakehallintaan myytävää autopaikkaa. Autohallipai-

kat on varustettu autolämmityspisteellä, joka on muutettavissa myöhemmin tai eri kustannuksella hitaaksi sähköauton latauspisteeksi sähköenergian erillismittauksella. Piha-alueella on 5 sähköautolatausautopaikkaa, joista 3 autopaikkaa on varattu yhteiskäyttöautoille erillisen sopimuksen mukaisesti ja 2 autopaikkaa on varattu tontin 1 kaikille yhtiölle sähköautojen latauspai-koiksi. Edellä mainittujen kahden sähköauton tankkauspaikkojen lataus toimii palveluntarjoajan mobiiliapplikaatiolla, joka laskuttaa suoraan käyttäjää. Hybridi- ja sähköautolataukseen varautumisesta kerrotaan enemmän Talotekniikan järjestelmäselostuksessa. Autohalli rakennetaan kahdessa vaiheessa ja kaikkiaan autohalliin tulee tontin 1 yhtiöille 89 autopaikkaa ja piha-alueelle 15.

Yhteiskäyttöautoista on tehty sopimus ja Kimalluksen valmistumishetkellä niistä on vähintään kaksi käytössä.

RAKENTEET

Perustukset ja alapohja

Perustustapana on paalutus ja paaluunturaperustus, jotka tehdään teräsbetonista, viranomaisten hyväksymien rakennesuunnitelmien mukaan. Alapohjarakenteena on maanvarainen teräsbetonilaatta. Autohallin alapohjarakenne on maanvarainen betonilaatoitus.

Väli- ja yläpohjat

Väli- ja yläpohjalaatat ovat teräsbetonirakenteisia. Autohallin yläpohja on jälkijännitetty teräsbetonilaatta. Kaikki rakenteet toteutetaan erillisten rakennesuunnitelmien mukaisesti.

Ulkoseinät

Ulkoseinien sisäkuori on teräsbetonirakenteinen erillisten rakennesuunnitelmien mukaisesti. Ulkoverhousmateriaalina on pääosin paikalla muurattu valkoinen tiili, joista osa on lasitettuja. Parveke-taustaseinissä puupaneelaukset tai puukuviointi ja maalattu betoni. Sokkelin pintamateriaali on betoni.

Asuinkerrostalon kantavat seinät ovat teräsbetonirakenteisia. Autohallissa on betoniseinä ja –pilarirunko. Kaikki rakenteet toteutetaan erillisten rakennesuunnitelmien mukaisesti.

Vesikate

Vesikatto on harjakatto. Katemateriaalina on konesaumapelti.

Parvekkeet

Kaikissa asunnoissa on lasitettu parveke. Parvekelasitukset ovat sisäänpäin aukeavat täyskorkeat terassilasitukset. Parvekelasituk-sien ulkopuolella olevat kaiteet ovat metallirakenteisia. Parvek-keilla on julkisivutiilistä muurattuna, tiilen julkisivupinta ulospäin, pitsimuurauskaistat julkisivupiirustusten mukaisesti. Pitsimuuraus toimii myös kaiteena. Ensimmäisen kerroksen parvekepinnakai-teet ovat metallisia ja näiden parvekkeiden lattia on betonilaattaa. Muutoin parvekelaatat ovat teräsbetonia ja laattojen päälle tulee parvekematot. Parvekkeiden vedenpoistoa varten on parvekkeen sisäpuolinen vedenpoisto ja ulosheittäjät.

ASUNTOJEN SISÄTILAT

Ikkunat ja ovet

Asuntojen ikkunat ovat tehdasvalmisteisia puu-alumiini-ikkunoita, joihin asennetaan valkoiset sälekaihtimet. Asuinhuoneistojen parvekkeiden ovet ovat ulospäin aukeavia puu-alumiiniparvek-ovia. Huoneistojen porrashuoneeseen johtavat ovet ovat tammivi-i-lutettuja. Saunan ovet ovat puukarmisia kokolasiovia. Ikkunoissa ja ovissa on valmistajan vakioheloitus. Ikkunaseinillä on metalliset verhoikot, väri valkoinen.

Väliseinät

Huoneistojen väliset seinät ovat teräsbetonirakenteisia seinä erillisten rakennesuunnitelmien mukaisesti. Pesuhuoneiden seinät ovat kivirakenteisia seinä. Muut väliseinät ovat teräsrunkoisia kipsilevyseinä.

Lattiapinnoitteet

Eteisessä, keittiössä, ruokailutilassa, olo-, vaate- ja makuuhuoneis-sa on lautaparketti, jalkalistat kuullokäsitelty. Wc-tiloissa, saunassa ja pesuhuoneessa on keraaminen laatta.

Seinäpinnoitteet

Eteisen, vaatehuoneen, keittiön, olohuoneiden ja makuuhuoneiden seinät ovat maalattuja. Seinäpinnoista laatoitetaan kylpyhuonei-den seinät kokonaan, wc-tilojen allasseinät ja keittiöiden kalustevä-lit. Saunan seinät ovat tervaleppää.

Sisäkatot

Asuinhuoneiden katoissa on yleensä ruiskutasoite. Mahdolliset

RAKENNUSTAPASELOSTE

asuntojen alakatot tehdään kipsilevystä piirustusten mukaisesti. Saunan, pesuhuoneen ja wc-tilojen katot tehdään tervaleppäpaneelista.

Kalusteet ja varusteet

Asuntojen sisäinen laatu on kuvattu tarkemmin materiaaliesitteessä.

Keittiöiden, eteistilojen, makuuhuoneiden ja pesuhuoneiden kalusteovet ja laatikostojen etulevyt ovat maalattua mdf-levyä. Työpöytätaumat ovat laminaattipintaisia, joihin on upotettu ruostumattomat teräsalaatit. Huoneistoihin asennetaan astianpesukone, induktiokeittotaso, erillisuuni ja jääpakastinkaappi tai jääkaappi ja pakastinkaappi piirustusten mukaan. Pesuhuoneissa on liitännät pyykinpesukoneelle ja kuivausrummulle. Pesuhuoneissa ja erillisissä wc-tiloissa on allas- ja peilikaappi valaisimella. Saunan lauteet ovat tervaleppää. Saunaan asennetaan sähkökiuas.

LVIS-JÄRJESTELMÄT

Lämpö-, vesi-, ilmastointi- ja sähkötyöt tehdään erillisten LVI- ja sähkösuunnitelmien mukaisesti.

Lämmitys

Huoneistoissa on vesikiertoinen lattialämmitys. Asuntoyhtiö liittyy kunnalliseen kaukolämpöverkkoon.

Vesi- ja viemäri

Kylmän ja lämpimän käyttöveden kulutus mitataan huoneistokohtaisilla etäluettavilla kulutusmittareilla. Vesimittarit sijaitsevat porrashuoneen tai pesuhuoneen alakatossa. Asuntoyhtiö liittyy kunnalliseen vesi- ja viemäri- sekä hulevesiverkostoon.

Ilmanvaihto

Ilmanvaihtojärjestelmänä on huoneistokohtainen, lämmöntalteenotolla varustettu, tulo- ja poistoilmanvaihto, jonka sähköenergia on kiinteistön mittauksessa.

Sähkö

Asuntoyhtiö liittyy sähköverkkoon. Sähkönkulutus mitataan huoneistokohtaisilla etäluettavilla kulutusmittareilla. Sähköt mittarit sijaitsevat sähköpääkeskuksessa.

Asunnoissa on kaapeli-TV-liitäntä sekä atk-yleiskaapeliverkko (cat. 6). Asuntojen valaisinpisteet sekä sähkö- ja atk-rasiat toteutetaan erillisen sähkösuunnitelman mukaan. Ulko-ovelle tulee ovipuhelin, josta yhteys jokaiseen asuinhuoneistoon. Parvekkeille tulee valaisin tai valaisimet, joihin on yhdistetty pistorasiat erillisen sähkösuunnitelman mukaan. Asuntoihin asennetaan määräysten mukaiset verkkovirtaan kytketyt ja akkuvarmennetut viranomaismääräysten mukaiset palovaroittimet (1 kpl/60 m²).

YHTEISTILAT

Ensimmäisessä kerroksessa sijaitsevat tekniset tilat; lämmönjakohuone sekä sähköpääkeskus. Yhtiön siivousvälineille on varattu tila lämmönjakohuoneeseen. Ensimmäisessä kerroksessa sijaitsee myös väestönsuoja, joka on hallinnanjakosopimuksen perusteella aiemmin rakennetun Asunto Oy Jyväsjärven Helmi, Jyväskylä -nimisen yhtiön kanssa yhteiskäytössä suojelutarkoituksessa. Kimalluksen ensimmäisen kerroksen varastotiloissa on 10 irtaimistovarastoa Asunto Oy Jyväsjärven Helmi -yhtiölle. Irtaimistovarastot ovat metalliverkkokomeroja.

Asunto Oy Jyväsjärven Kimalluksen ulkoiluväline-, lastenvaunu- ja irtaimistovarastot sijaitsevat ensimmäisessä kerroksessa, yhteiskäytössä olevia yhteistiloja toteutetaan autohalliin ja pihakannelle.

Asunto Oy Jyväsjärven Kimalluksen rakentamisen yhteydessä toteutetaan kaikkien yhtiöiden yhteiskäyttöön autohallin päälle pihakannelle kasvihuone ja ulkoiluvälinevarasto, pinta-alaltaan yhteensä 50 m².

Asuinkerrostalon yhteisten tilojen seinät ja lattiat ovat maalattuja. Porrashuoneen lattia on ensimmäisessä ja toisessa kerroksessa laatoitettu, muutoin päällystetty askeläänieristetyllä muovimatolla. Portaat ovat mosaiikkibetonipintaisia reunapalkillisia vakioporraselementtejä. Porraskaide on metallirakenteinen maalattu vakiokaide, portaan viereisellä seinällä käsijohde. Autohallin lattia on laatoitettu betonilaatoilla. Autohallin seinät ovat käsittelemätöntä betonia. Autohallin ovi on sähkökäyttöinen nosto-ovi, jossa on kauko-ohjaus. Nosto-ovessa tai sen läheisyydessä on jalankulkuun käyntiovi. Autohallin vaihteittain rakentamisesta ja väliaikaisjärjestelyistä kerrotaan hallinnanjakosopimuksessa enemmän.

Saunarakennuksen rakentaminen sisältyy urakkasummaan, vaikka rakentaminen on myöhemmässä vaiheessa, mahdollisesti jopa vasta tontin 1 valmistumisen yhteydessä. Saunarakennuksessa on perhesauna, pesu- ja pukeutumishuone sekä tupakeittiö ja erillinen wc. Rakennus on hirsirakenteinen ja se rakennetaan betoniselle anturaperustukselle. Vesikatto on pulpettimallinen huopakatto, jonka päällä on maksaruohokatto. Ulko-ovet ja -ikkunat ovat puu-alumiinipintaisia. Lattiat ovat laatoitettuja ja ne tehdään maanvaraisen betonilattian varaan. Saunan yhteyteen tehdään terassi ja pieni hiekkaranta.

PIHA-ALUEET

Pihan pinnoitteet ja ulkovarusteet asemapiirroksen ja hallinnanjakosopimuksen osoittamalla tavalla sekä laajuudessa huomioiden tontin 1 vaihteittain rakentaminen. Tontti 1 ja sen alue on yhteiskäyttöinen aiemmin ja myöhemmin rakennettavien Asunto Osakeyhtiöiden kanssa hallinnanjakosopimuksen mukaisesti. Jätteen keräys on järjestetty tontilla 1 väliaikaisesti jätekatokseen, kunnes autohallin toinen vaihe on rakennettu.

Tämä esite on laadittu yleisluontoisten tietojen antamiseksi. Esitteen kuvat ovat suuntaa-antavia taitelijan näkemyksiä kohteesta, eivätkä välttämättä vastaa kaikkien yksityiskohtien osalta toteutuvaa kohdetta. Rakennuttaja Peab Oy pidättää itsellään oikeuden muutoksiin. Lopulliset rakenteet, materiaalit ja mitat määritellään kaupunkikirjassa ja sen liiteaineistossa.

Peab toimii kunnan rakentamisen puolesta

Me olemme Suomen parhaita rakentajia. Kehitymme ja kasvamme. Teemme asiat kunnolla. Aina. Sitoudumme kosteudenhallintaan kokonaisvaltaisesti ja koulutamme koko henkilöstömme.



Peab on pohjoismainen yhteiskuntarakentaja

5,5 Mrd €

konsernin liikevaihto

15 000 

työntekijää konsernissa

800 Milj. €

operatiivinen liikevaihto Suomessa

2 000 

peabilaista Suomessa

4

liiketoiminta-alueita:
rakentaminen, kiinteistö-
kehitys, infrarakentaminen
ja teollisuus.

8

asuntorakentamisen
aluetta Suomessa:
Helsinki, Turku,
Tampere, Vaasa,
Seinäjoki, Jyväskylä,
Kuopio ja Oulu



ISO 9001=ISO 14001
ISO 45001

sertifioitua
laatua

#RAKENNAMMEKUNNOLLA



Ota yhteyttä!



Anna-Maaria Humalajoki

Asuntomyyjä

p. 0400 588 191

anna-maaria.humalajoki@peab.fi

Peab Asuntomyynti

Paperitehtaankatu 9, 40100 Jyväskylä

17.3.2021