



Taitelijan näkemys

## Asunto Oy Jyväsjärven Kimallus | Materiaaliesite

Suuruspääntie 11 b, 40520 Jyväskylä





# #RAKENNAMMEKUNNOLLA

Peab-kodit rakennetaan kestävään elämään.  
Kodinkone- ja materiaalivalinnat tehdään aina  
tunnettujen, laadukkaiden valmistajien valikoimista.

Tässä esitteessä on esitelty kaikki **asunnon hintaan kuuluvat materiaali- ja laitevaihtoehdot**. Voit esimerkiksi valita, millaiset keraamiset laatat kylpyhuoneeseesi tulee tai minkä sävyinen uuden kotisi lattia on.

Löydät tästä esitteestä myös **lisähintaisia vaihtoehtoja**. Lisähintaiset vaihtoehdot ovat materiaaleja tai laitteita, jotka antavat sinulle vielä enemmän mukavuutta ja toimintoja arjen keskellä. Lisäksi kerromme, kuinka voimme toteuttaa rakennusvaiheen aikana toiveittesi mukaisia laajempia muutostöitä uuteen kotiin.

Oikeat valinnat tuovat iloa elämään.



# Muutostyöohje

## Materiaalivalinnat ja muutostyöt

**Asunto Oy Jyväsjärven Kimallus** toteutetaan rakennuslupahakemuksen jättöhetkellä voimassa olevien määräysten ja rakennusvalvonnan hyväksymien suunnitelmien mukaisesti. Asunnon hintaan sisältyvien materiaalivalintojen lisäksi ostajalla on halutessaan mahdollisuus teettää rakennusvaiheen aikana muutostöitä ostamaansa huoneistoon rakennuttajan rajaamin ehdoin. Muutostöiden tulee olla rakennuslupa-ehdojen mukaisia ja rakennuttajan sallimia.

Uudesta kodistasi Asunto Oy Jyväsjärven Helmestä saat sinulle viihtyisän kodin valitsemalla asuntoosi sinua miellyttäviä materiaaleja. Materiaalit valitaan asiakaspalveluinsinöörin kanssa muutostyöaikataulun mukaisesti. Materiaaleihin on hyvä tutustua ennen valintaa. Esitteessä olevat materiaalit ovat pääosin esillä Peabin Jyväskylän Asuntomyynnissä, osoitteessa Paperitehtaankatu 9, 40100 Jyväskylä. Tervetuloa!

## Tarjouspyyntö, muutostyötarjous ja -tilaus

Mikäli toiveissanne on toteuttaa yksilöllisiä sisustusratkaisuja, voitte pyytää meiltä tarjouksen muutostöistä. Yksilölliset muutokset käsitellään tapauskohtaisesti. Lisä- ja muutostöitä on mahdollista toteuttaa osakkeenostajan kunnossapitovastuun piiriin kuuluviin rakennusosiin. Tämä rajaa muutosmahdollisuuksia, emmekä toteuta muutostöitä mm. hormeihin, ilmanvaihtojärjestelmiin tai kantaviin rakenteisiin.

Asunnon omistan omalle kunnossapitovastuulle kuuluvat rakennusaikana tilatut lisä- ja muutostyöt, mikäli ne eivät rinnastu asunto-osakeyhtiön alkuperäisten suunnitelmien mukaiseen vakiotasoon. Asunto-osakeyhtiön vastuulla olevat asiat ilmenevät asunto-osakeyhtiön vastuunjakotaulukosta sekä yhtiöjärjestyksestä. Asunto-osakeyhtiö vastaa kustannuksista vain vakiotasoon saakka mahdollisen korjauksen yhteydessä. Asunto-osakeyhtiö veloittaa asunnon omistajalta ylimenevät kulut.

## Materiaalivalinnat tehdään sähköisellä valintatyökalulla

Voit tehdä valinnat itsenäisesti tai yhdessä asiakaspalveluinsinöörin kanssa. Valinnat tulee tehdä muutostyöaikataulun puitteissa. Mikäli valintoja ei tehdä, toteutetaan asunto esitteessä esitetyn vaihtoehto 1 mukaisesti.

## Jätä tarjouspyyntö

Pyydämme jättämään tarjouspyynnön lisä- ja muutostöistä sähköpostitse asiakaspalveluinsinöörille muutostyöaikataulun mukaisesti

## Muutostyötarjous ja muutostyötilaus

Saat muutostyötarjouksen sähköisesti kaupanteon jälkeen. Tarjous hyväksytään sähköpostitse annettuun päivämäärään mennessä. Tarjoamme asukasmuutokset kiinteään hintaan, emmekä eritele kiinteärakenteisen palvelun hintarakennetta kuluttajalle. Muutostyön hinnassa on huomioitu poisjäävän materiaalin hyvityshinta. Sähköpostilla hyväksytty tarjous on sitova ja ostaja on velvollinen maksamaan tilaamansa muutostyöt, vaikka huoneistovaraus tai asuntokauppa peruuntuisi.

## Tilausvahvistus

Tehdyistä materiaalivalinnoista ja tilatuista muutostöistä lähetetään osakkeen ostajalle erillinen tilausvahvistus kuitattavaksi.

## Muutostöiden maksaminen

Tilatut lisähintaiset materiaalit ja muutostyöt laskutetaan yhdessä tai kahdessa erässä loppusummasta riippuen.

**Muutostyöt alle 1000 €:** Laskutetaan kokonaisuudessaan yhdessä erässä, kun muutostyötilaus on käsitelty Peab Oy:llä.

**Muutostyöt yli 1000€:** Ensimmäisen erän suuruus on 50 % muutostöiden hinnasta.

Ensimmäinen erä laskutetaan, kun muutostyötilaus on käsitelty Peab Oy:llä. Toisen erän suuruus on 50 % muutostöiden hinnasta. Toisen erän eräpäivä on, kun muutostyö on tehty ja tarkastettavissa viimeistään kuukautta ennen muuttoa.

Maksun viivästyemisestä veloitetaan eräpäivän ylimenevältä ajalta korkolain mukaista viivästyskorkoa.

Huomioitavaa: Asunnon avaintenluovutuksen edellytyksenä on, että muutostyöt on kokonaisuudessaan maksettu. (Asuntokauppalaki 4 luvun 4 §)

Asukasmuutos- ja lisätilaustöistä aiheutuvista kuluista ei ole oikeutta hakea kotitalousvähennystä. Lisätietoja osoitteesta [www.vero.fi](http://www.vero.fi).

## Muutostöiden suorittaminen ja asukastarkastus

Kaikki muutostöihin liittyvät rakennustyöt ja hankinnat tehdään urakoitsijan toimesta. Asunnonostaja ei voi rakennusaikana itse hankkia materiaaleja työmaalle. Muutostyöt suoritetaan kohteen rakennus-aikataulun mukaisesti. Kaikissa toteutuksissa noudatamme määräysten ja lakien lisäksi tavarantoimittajien ohjeita. Asukas tarkastaa ja vastaanottaa lisä- ja muutostyöt asukastarkastusten yhteydessä joitakin viikkoja ennen muuttoa. Asukastarkastukseen lähetetään erillinen kutsu ja ohjeet.

## Työmaa

Työmaalla ei saa liikkua ilman rakennusliikkeen edustajan lupaa ja opastusta, ei myöskään iltaisin eikä viikonloppuisin. Työmaa-alueelle ei saa pysäköidä.

Jokaisen työmaalla liikkujan on noudatettava yleistä varovaisuutta ja tarkkaavaisuutta ympärillä liikkuvien koneiden sekä maassa olevien tarvikkeiden suhteen. Rakennus-työmaalla liikkuvalla pitää olla yllään asianmukaiset turvavarusteet. Ostamaansa asuntoa voi käydä katsomassa erikseen järjestettävien käyntien yhteydessä, mistä ilmoitetaan osakkeenostajille. Turvallisuus työmaalla on meidän kaikkien yhteinen asia ja toivomme, että annettuja ohjeita noudatetaan huolellisesti.

---

Tämä esite on laadittu yleisluontoisten tietojen antamiseksi. Esitteen kuvat ovat suuntaa-antavia taiteilijan näkemyksiä kohteesta, eivätkö välttämättä vastaa kaikkien yksityiskohtien osalta toteutuvaa kohdetta. Rakennuttaja Peab Oy pidättää itsellään oikeuden muutoksiin. Lopulliset rakenteet, materiaalit ja mitat määritellään kauppakirjassa ja sen liiteaineistoissa. Tuotteiden mallit voivat muuttua valmistajasta johtuen, jolloin asenamme vastaavan tuotteen. Tuotteiden aidot värit ja materiaalit ovat pääosin esillä Peabin asuntomyynnissä.





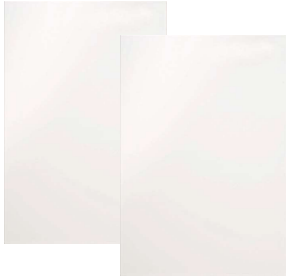




## KALUSTEOVET (TOPI-KEITTIÖT)



VE 1



### Seinäkaapit ja pöytäkaapit

- Kosketus OIP10M, valkoinen maalattu mdf

VE 2



### Seinäkaapit

- Luoto LU77 tammikuvio, mikrolaminaattiovi oven värisellä abs-reunanauhalla

### Pöytäkaapit

- Kosketus OIP10M, valkoinen maalattu mdf

VE 3



### Seinäkaapit

- Kosketus OIP10M, valkoinen maalattu mdf

### Pöytäkaapit

- Luoto LU06 antrasiitti mikrolaminaattiovi oven värisellä abs-reunanauhalla

## VETIMET (TOPI-KEITTIÖT)



VE 1



Kantikas RST vedin

VE 2



Valkoinen lippavedin

VE 3



Kantikas valkoinen vedin

VE 4



Kantikas musta vedin

## TYÖPÖYTÄTASOT (TOPI-KEITTIÖT)



VE 1



### Rantapyökki matta K013

- Laminaattitaso tason värisellä abs-reunanauhalla
- Tason paksuus 30 mm

VE 2



### Tumma marmori matta F483

- Laminaattitaso tason värisellä abs-reunanauhalla
- Tason paksuus 30 mm

VE 3



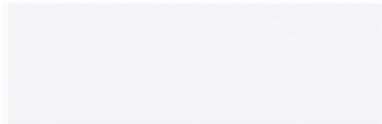
### Betoni kohokuvio F214D

- Laminaattitaso tason värisellä abs-reunanauhalla
- Tason paksuus 30 mm

## VÄLITILALAATAT (RTV)



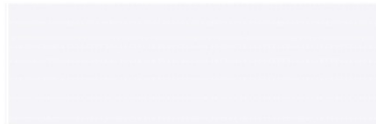
VE 1



### Kiiltävä valkoinen laatta 10 x 30 cm

- Asennus vaakaan, tasaladonta
- Saumaväri 00 valkoinen

VE 2



### Kiiltävä valkoinen laatta 10 x 30 cm

- Asennus vaakaan, tiililadonta
- Saumaväri 00 valkoinen

**KODINKONEET**

**KOLMIOT JA SUUREMMAT ASUNNOT (ELECTROLUX)**



**Electrolux ESF5512LOW**

- valkoinen astianpesukone 60cm



**Electrolux LRS1DF39W**

- valkoinen jääkaappi



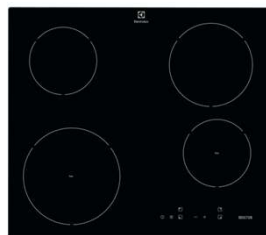
**Electrolux EUT3NA23W**

- valkoinen pakastinkaappi
- FrostFree-automaattisulatus



**Electrolux EOB301W**

- Kalusteisiin sijoitettava valkoinen kiertoilmauni



**Electrolux HOI620S**

- induktiotaso



## KODINKONEET

### KAKSIOT (ELECTROLUX)



#### Electrolux ESF5512LOW

- valkoinen astianpesukone 60cm



#### Electrolux LNT4TE33W2

- valkoinen jääkaappipakastin
- FrostFree-automaattisulatus



#### Electrolux EOB301W

- Kalusteisiin sijoitettava valkoinen kiertoilmauuni



#### Electrolux HOI620S

- induktiotaso

### YKSIÖT (ELECTROLUX)



#### Electrolux ESS42200SW

- valkoinen astianpesukone 45 cm



#### Electrolux LNT4TE33W2

- valkoinen jääkaappipakastin
- FrostFree-automaattisulatus



#### Electrolux EOB301W

- Kalusteisiin sijoitettava valkoinen kiertoilmauuni



#### Electrolux HOI330F

- 2-levyinen induktiotaso

## ALLAS



**YKSIÖ 28,0m2, KAKSIOT JA SUUREMMAT ASUNNOT**

### **Stala ComboM CS-40**

- Ruostumatonta terästä
- Työtason päältä upotettu alas



**YKSIÖT 21,5m2 JA 23,0m2**

### **Stala MX-30**

- Ruostumatonta terästä
- Työtason päältä upotettu alas

## VÄLITILAVALAISIMET



### **LED-putkivalo**

- Valaisimien asennus yläkaappien alapintaan
- Varustettu kytkimellä ja 2-osaisella turvapistorasialla

## KEITTIÖHANA



### **Mora 392150**

- astianpesukoneventtiilillä



## LIESIKUPU



### Vallox Delico 600mm

- Väri valkoinen
- Ulosvedettävä kaapistoon integroitava liesikupu
- Ohjaa ilmanvaihtokonetta Vallox 101 MV

## LIESIKUPU

ASUNNOT B21, B26, B31, B36, B40



### Franke Stil 900mm

- Väri rst
- Saarekemallin liesikupu
- Ohjaa ilmanvaihtokonetta Vallox 101 MV

## KYLPUHUONEEN SEINÄLAATTA (RTV)



### VE 1



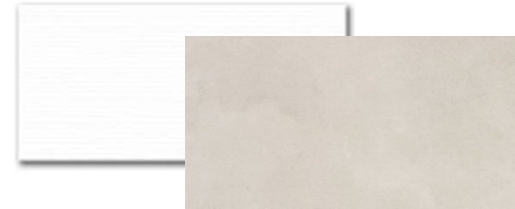
#### Seinälaatta kiiltävä valkoinen 20 x 40 cm + tehosteseinä

- Asennus vaakaan
- Saumaväri 39 marmorinvalkoinen

#### Tehosteseinä Extra Dark Grey 20 x 40 cm

- Vaaka-asennus
- Saumaväri 46 hopeanharmaa
- Tehosteseinä arkkitehdin määritelmän mukaisesti

### VE 2



#### Seinälaatta kiiltävä valkoinen 20 x 40 cm + tehosteseinä

- Asennus vaakaan
- Saumaväri 00 marmorinvalkoinen

#### Tehosteseinä Extra Brown-Grey 20 x 40 cm

- Vaaka-asennus
- Saumaväri 46 hopeanharmaa
- tehosteseinä arkkitehdin määritelmän mukaisesti

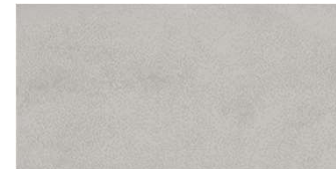
### VE 3



#### Seinälaatta kiiltävä valkoinen 20x40

- Asennus vaakaan
- Saumaväri 39 marmorinvalkoinen

### VE 4



#### Seinälaatta Extra Dark Grey 20 x 40 cm

- Vaaka-asennus
- Saumaväri 46 hopeanharmaa



KYLPYHUONEEN LATTIALAATTA (RTV)



VE 1



**Lattialaatta Trend Grey 10 x 10 cm**

- saumaväri 46 hopeanharmaa

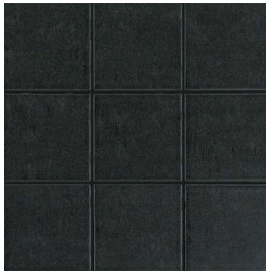
VE 2



**Lattialaatta Trend Sand 10 x 10 cm**

- saumaväri 46 hopeanharmaa

VE 3



**Lattialaatta Trend Black 10 x 10 cm**

- saumaväri 50 musta

## KYLPHYHUONEEN KALUSTEET (TOPI-KEITTIÖT)



### Aava6K-allas + 600mm leveä 2-laatikoinen allaslaatikosto

- Allaskaapin vetolaatikostojen kalusteovet valkoinen kalvopinnoitettu mdf
- Kalusterunko valkoinen kosteudenkestävä melamiini



### Peilikaappi

- Leveys 600mm

## PEILIKAAPIN VALAISIN



### VE 1



### LED-varsivalo Esther

- Leveys 494mm

### VE 2



### LED-putkivalo

- Leveys 600mm

**HUOM!**  
VALAISIMESTA JÄÄ POIS PISTORASIA VALITESSA PEILIKAAPIN VALAISIMEKSI VAIHTOEHDON VE1.

## KYLPHYHUONEEN KALUSTEIDEN VETIMET (TOPI-KEITTIÖT)



### VE 1



### Kantikas RST vetin

### VE 2



### Valkoinen lippavedin

### VE 3



### Kantikas valkoinen vetin

### VE 4



### Kantikas musta vetin



## KYLPYHUONEEN VARUSTEET



**Habo Laverna**

- 4-koukkuinen naulakko



**Habo Laverna**

- 2-koukkuinen naulakko



**Habo Laverna**

- wc-paperiteline

- PYYHEKOUKUT JA WC-PAPERITELINE KALUSTEKAAVIOIDEN MUKAISESTI
- SUIHKUSEINÄ MÄRKÄTILAKAAVIOIDEN MUKAISESTI



**Kirkas suihkuseinä, kääntyvä**

## KYLPYHUONEEN YLEISVALAISTUS



**LED-valaisin**

- Kehys valkoinen

## KYLPYHUONEEN KATTO



**Tervaleppäpaneeli**

## KYLPYHUONEEN VESIKALUSTEET



WC-istuin Ido Glow 63



**Mora LionX Sanette**

- allashana ja bide-suihku
- pesukoneventiili

OSASSA ASUNNOISTA ERILLISHANA JA  
POISTOYHDE PYYKINPESUKONEELLE.



**Mora LionX termostaatti-  
kylpyhana**



**Mora LionX suihkusetti**

## SAUNAN PANEELIT, LAUTEET, OVI JA KIUAS



### Saunan paneelit

- Tervaleppäpaneeli
- Saunasuojäkäsittely



### Saunan lauteet

- Tervaleppälauteet



### Saunan ovi

- Harmaa kokolasiovi
- Puuvedin
- Tervaleppäkarmi



### Kiuas

- Harvia Vega



### Raita -saunanvalaisin

- Tervaleppöpinta

### SAUNAT ASUNTOTYYPEISSÄ

- 43,5m<sup>2</sup>
- 44,5m<sup>2</sup>
- 46,5m<sup>2</sup>
- 67,5m<sup>2</sup>
- 75,0m<sup>2</sup>
- 88,5m<sup>2</sup>

## WC:N LATTIALAATTA (RTV)



## VE 1



## Lattialaatta Trend Grey 10 x 10 cm

- saumaväri 46 hopeanharmaa

## VE 2



## Lattialaatta Trend Sand 10 x 10 cm

- saumaväri 46 hopeanharmaa

## VE 3



## Lattialaatta Trend Black 10 x 10 cm

- saumaväri 50 musta

## WC:N ALTAAN TAUSTASEINÄN LAATOITUS (RTV)



## Kiiltävä valkoinen 20x40

- Asennus vaakaan, tasaladonta
- Saumaväri 39 marmorinvalkoinen

WC:N MUUT SEINÄT MAALATUT. MAALATUILLA SEINILLÄ KIERTÄÄ 10CM KORKEA LATTIALAATALLA LAATOITETTU JALKALISTA.



## WC:N KALUSTEET (TOPI-KEITTIÖT)


**Aava6K-allas + 600mm leveä 2-laatikoinen allaslaatikosto**

- Allaskaapin vetolaatikostojen kalusteovet valkoinen kalvopinnoitettu mdf
- Kalusterunko valkoinen kosteudenkestävä melamiini


**Peilikaappi**

- Leveys 600mm

## PEILIKAAPIN VALAISIN



## VE 1


**LED-varsivalo Esther**

- Leveys 494mm

## VE 2


**LED-putkivalo**

- Leveys 600mm

**HUOM!**

VALAISIMESTA JÄÄ POIS PISTORASIA VALITESSA PEILIKAAPIN VALAISIMEKSI VAIHTOEHDON VE1.

## KYLPUHUONEEN KALUSTEIDEN VETIMET (TOPI-KEITTIÖT)



## VE 1


**Kantikas RST vedin**

## VE 2


**Valkoinen lippavedin**

## VE 3


**Kantikas valkoinen vedin**

## VE 4


**Kantikas musta vedin**

### WC:N VARUSTEET



**Habo Laverna**

- 2-koukkuinen  
naulakko



**Habo Laverna**

- Wc-paperiteline

PYYHEKOUKUT JA WC-  
PAPERITELINE  
KALUSTEKAAVIOIDEN  
MUKAISESTI

### WC:N KATTO



**Tervaleppäpaneeli**

### WC:N VESIKALUSTEET



**Mora LionX Sanette**

- allashana ja bide-suihku
- pesukoneventtiili



**WC-istuin Ido Glow 63**

### KYLPYHUONEEN YLEISVALAISTUS



**LED-valaisin**

- Kehys valkoinen

PARKETIT (KÄHRS)



VE1



**Tammi Creamy White 3S**

- Harjattu
- Mattavalkolakattu
- 3-sauvainen

VE 2



**Tammi Natural Matt 3S**

- mattalakattu
- 3-sauvainen

JALKALISTAT PARKETIN SÄVYYN  
PETSATTUA PUUTA.

KUIVIEN TILOJEN SEINÄPINNAT



**Maalatut seinäpinnat**

- G497 Höyry

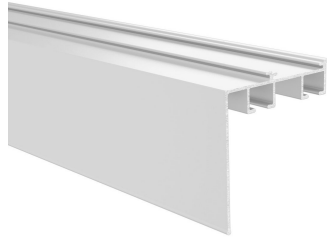
VÄLIOVET



Valkoinen maalattu kevytlaakaovi

## VERHOKISKOT

VALITTAVA  
VAIHTOEHTO



### VE 1

#### Verhokiskot

- Valkoinen, 2 urainen, jauhemaalattua alumiinia
- Kiinnitys katonrajaan, koko ikkunaseinälle, pois lukien koteloiden kohdat

### VE 2

#### Ei verhokiskoja

## ETEISEN JA VAATEHUONEIDEN VALAISIN



#### LED-valaisin

- Kehys valkoinen

## PARVEKKEEN VARUSTEET



#### Terassimatto

- Väri antrasiitti

## SÄLEKAIHTIMET

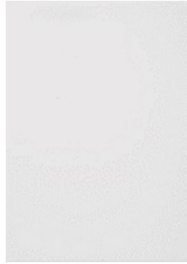
- IKKUNOIDEN VÄLEIHIN 25MM VALKEAT SÄLEKAIHTIMET
- PARVEKEOVIIN PINTAMALLIN SÄLEKAIHDIN

## PARVEKELASITUS

- KIRKKAAT SISÄÄNPÄIN AUKEAVAT TÄYSKORKEAT LASITUKSET



## KOMEROKALUSTEET (TOPI-KEITTIÖT)



### Komerokaapit

- Kosketus OIP10M, valkoinen maalattu mdf
- Rungot, peitelevyt sekä kalustesokkelit valkoista melamiinia

## KOMEROKALUSTEIDEN VETIMET (TOPI-KEITTIÖT)



VE 1



Kantikas RST vedin

VE 2



Valkoinen lippavedin

VE 3



Kantikas valkoinen vedin

VE 4



Kantikas musta vedin

## VAATEHUONEEN VARUSTEET (TOPI-KEITTIÖT)

- Hyllyt valkoista melamiinihyllyä
- Tanko-osuus, jossa vaatetanko ja hattuhylly
- Kalustekaavion mukaisesti

### VAATEHUONE ASUNTOTYYPISÄ

- 75m<sup>2</sup>

## PARVIASUNNON B42 PORTAAT

### Lasikaiteinen porras

- Valkoiset askelmat, joissa vahvennettu etureuna
- Valkoiset suorat reisilankut portaan sivuilla
- Kaiteen yläreunassa valkoinen U-profiili
- Seinän puolella valkoinen kantikas käsijohde

### Parven lasikaide

- Kaiteen yläreunassa valkoinen U-profiili



## Lisähintaiset vaihtoehdot

### ETEISEN LAATOITUS

#### VE A



#### Mineral Sand 30x60cm

- Tiililadonta
- Saumaus 28 hiekanruskea

#### VE B



#### Mineral Grey 30x60cm

- Tiililadonta
- Saumaus 46 hopeanharmaa

#### VE C



#### Mineral Antrasit 30x60cm

- Tiililadonta
- Saumaus 48 hiilenharmaa

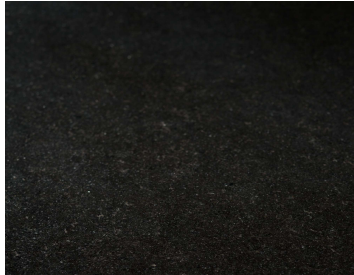
Eteisen laatoitus rajataan parkettiin eritasolistalla.

Eteisen osalta jalkalistoitus kuten muualla asunnossa.

## Lisähintaiset vaihtoehdot

### KEITTIÖN KIVI- TAI KVARTSITASO (KIVILÄHDE)

#### VE A



Musta graniitti 30mm

- Tasalaatuinen pienirakenteinen kivilaji

#### VE B



Islanti kvartsi, 30mm

- Lämpimään taittuva ja vaaleanharmaa

#### VE C



Alaska kvartsi, 30mm

- Yksivärinen ja puhtaan valkoinen

Kivi- ja kvartsitasoissa viistereunahionta.

Lisähinta sisältää päältä-asennettavan altaan ja induktiotason aukotuksen.

Huom!

Yli 2200mm pitkiin työtasoihin tehdään sauma induktiotason kohdalle, mikäli tasossa on kaksi aukkoa (allas- sekä induktiotasoaukko).

Yli 2400mm pitkiin työtasoihin tehdään aina sauma.



## Lisähintaiset vaihtoehdot

### KEITTIÖN VÄLITILALAMINAATTI

VE A



**Rantapyökki matta K013**

- Välitilalaminaatin paksuus 10 mm

VE B



**Tumma marmori matta F483**

- Välitilalaminaatin paksuus 10 mm

VE C



**Betoni kohokuvio F214D**

- Välitilalaminaatin paksuus 10 mm

KALUSTEPEITTEISET INTEGROITAVAT KYLMÄKONEET

JÄÄKAAPPIPAKASTIN



**Electrolux LNT7TF18S**

- Kalustepeite kuten asunnon muissa pöytäkaapeissa

JÄÄKAAPPI



**Electrolux LRS4DF18S**

- Kalustepeite kuten asunnon muissa pöytäkaapeissa

PAKASTINKAAPPI



**Electrolux LUT6NF18S**

- Kalustepeite kuten asunnon muissa pöytäkaapeissa

## Lisähintaiset vaihtoehdot

### KALUSTEPEITTEINEN INTEGROITAVA ASTIANPESUKONE

#### ASTIANPESUKONE 45CM



##### Electrolux EEA22101L

- Kalustepeite kuten asunnon muissa pöytäkaapeissa

#### ASTIANPESUKONE 60CM



##### Electrolux EES47310L

- Kalustepeite kuten asunnon muissa pöytäkaapeissa

### KALUSTEISIIN INTEGROITAVA MIKRO

#### INTEGROITAVA MIKRO 50CM



##### Electrolux KMFE171TEW

#### INTEGROITAVA MIKRO 60CM



##### Electrolux KMFE172TEW

Kalusteisiin integroitavan mikron leveys keittiötyypistä riippuen 50cm ja tai 60cm.

### ETEISEN LIUKUOVIKOMERO



**Eteisen vakiomallin komeroryhmän kalusteovet vaihdetaan liukuoviksi.**

- Liukuovet kirkas peili
- Alumiinin väriset Classic-alumiiniprofiilit
- Liukuovien korkeus 2110 mm

### MAKUuhuONEEN LIUKUOVIKOMERO



**Makuuhuoneen vakiomallin komeroryhmän kalusteovet vaihdetaan liukuoviksi.**

- Liukuovet maalattu lasi, valkoinen
- Alumiinin väriset Classic-alumiiniprofiilit
- Liukuovien korkeus 2320 mm

## Lisähintaiset vaihtoehdot

### VÄLIOVET

VE A



**Line 1P**

- 1-peilinen massiiviväliovi

VE B



**Arki 3P**

- 3-peilinen massiiviväliovi

### SADESUIHKU



**Mora LionX Shower System**

- Ylä- ja käsisuihkusetti



**Ota yhteyttä,  
palvelemme mielellämme.**

**Kohteen muutostyöt 24.5.2021 alkaen:**

Saara Suhanto-Kulmala  
p. 040 679 8502  
saara.suhanto-kulmala@peab.fi

Peab Asuntomyynti Jyväskylä  
Paperitehtaankatu 9  
40100 Jyväskylä

11.3.2021

**peabkoti.fi**

