

# AS OY JYVÄSKYLÄN VALAJANKULMA

Valajankatu 16, 40600 Jyväskylä

150216



TAITEILIJAN NÄKEMYS

[peabasunnot.fi](http://peabasunnot.fi)

**PEAB**

POHJOISMAINEN YHTEISKUNTARAKENTAJA



LÄHELLÄ HIPPOKSEN LIIKUNTAPUISTO



NAAPURISSA KESKUSSAIRAALA

# KAUPUNKIASUMISTA PALVELUIDEN LÄHEISYYDESSÄ

Keskussairaalanmäelle loistavien kulkuyhteyksien ja terveystalveluiden läheisyyteen, Mattilanpellon kupeeseen Rautpohjaan, rakennetaan uusia asuntoja historialliseen asuin ympäristöön.

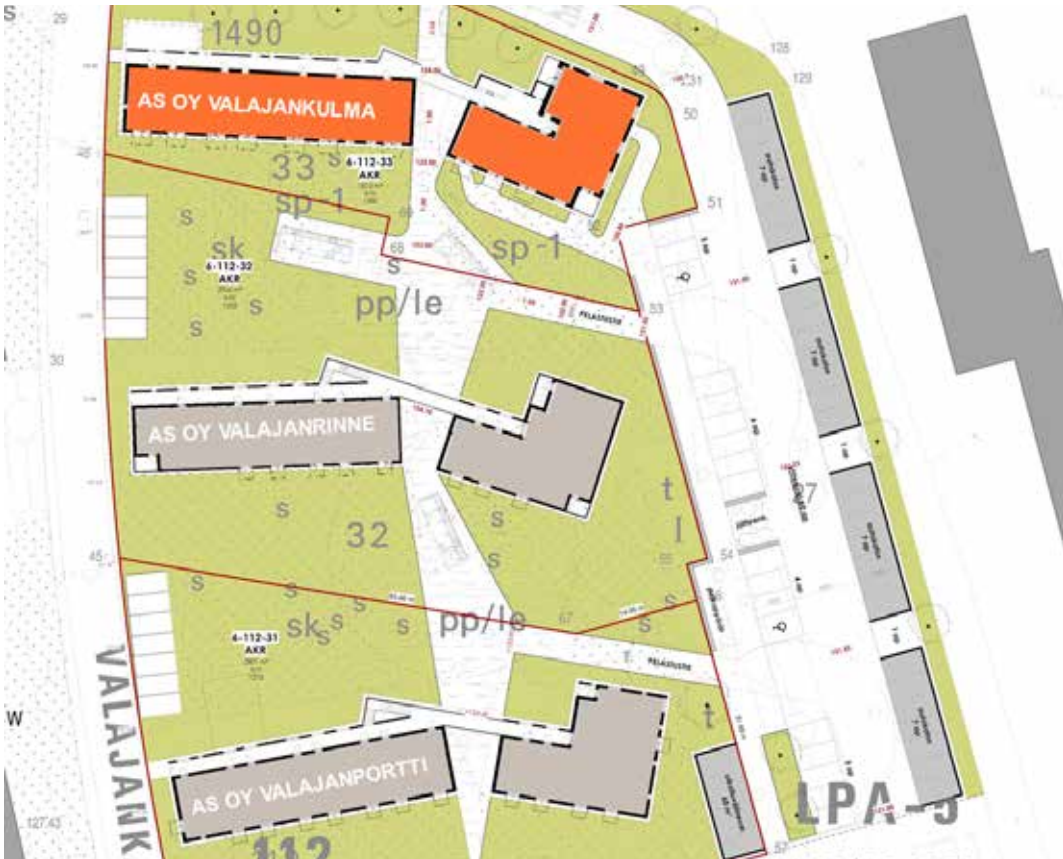
Kolmen uuden kerrostalon kokonaisuudesta ensimmäinen rakennus on As Oy Jyväskylän Valajankulma, joka aloittaa Valajankadun täydennysrakentamisen tien oikeasta kulmasta.

Uudet Valajankadun varteen sijoittuvat upeat kerrostalot myötäilevät kauniisti Kyllönmäen rinteistä maastoa ja sulautuvat luonnollisesti historialliselle, pääosin vuosina 1947-48 rakentuneelle asuinalueelle.

Valajankulma sijaitsee lähellä erityisen hyviä terveystalveluita, sen sijaitessa Kyllön terveysaseman sekä keskussairaalan läheisyydessä. Lähivuosina alueelle rakennettava uusi keskussairaala tulee varmistamaan alueen palveluiden säilyvyyden vuosikymmeniksi eteenpäin.

Alueen vetovoimaa vahvistavat terveystalveluiden lisäksi Hippoksen, edelleen lähivuosina kehittyvä, monipuolinen liikuntapuisto sekä yliopiston kampuksen tarjoamat opiskelupaikat.

Nykyaikainen rakennustapa ja historiallisen alueen henki luovat upeat puitteet asumiselle.



VALAJANKADUN TÄYDENNYSRAKENTAMISEN KOLME KOHDETTA

# AS OY JYVÄSKYLÄN VALAJANKULMA ASEMAPIIRUSTUS



ALUSTAVA



©Jyväskylän kaupunki / Kartat ja mittaus, lupanro 15030

## PALVELUT SIJAITSEVAT KIVEN HEITON PÄÄSSÄ

### Palvelut

Keskussairaala	500 m
Kyllön terveysasema	600 m
Kyllön terveysasema kävelen	200 m
Hippoksen liikuntapuisto	700 m

- Monitoimisali, kuntosali
- Yleisurheiluhalli
- Synergia-areena
- Pesäpallokenttä

Uimahalli, Aalto Alvar	1,5 km
------------------------	--------

Matkakeskus	2,8 km
Jyväskylän keskusta	2,8 km

Lähikauppa, Mattilanpelto	1,3 km
Lähikauppa, posti, Savela	2,0 km
Keljon liikekeskus	3,7 km

### Koulut ja opiskelu

Seminaarimäen yliopistokampus	1,1 km
Mattilanniemen yliopistokampus	1,6 km
Ammattiopisto, Kyllönmäki	600 m
Alakoulu (Kypärämäki)	1,5 km
Yläkoulu (Kilpisen koulu)	700 m



**Tiesitkö että,  
Rautpohja on alun perin Tuomijärven lahden nimi. Vuonna 1938 perustetun Valtion tykkitehtaan nimi muutettiin sotien jälkeen Rautpohjan tehtaaksi. Myöhemmin tehtaan nimi on muotoutunut koko alueen nimeksi.**

## AS OY JYVÄSKYLÄN VALAJANKULMA

As Oy Jyväskylän Valajankulman nimi juontaa tarinansa suomalaisesta tehdashistoriasta. Vuonna 1936 valtion tykkitehtaan sijoituspaikaksi valikoitui Jyväskylä ja vuonna 1938 tehdas perustettiin Vasikkavuoren alueelle, nykyiseen Rautpohjaan.

Valutoiminta Rautpohjan tehtaalla alkoi vuonna 1948 tehdasalueelle rakennetussa suurvalimossa. Valajat olivat heti siitä alkaen kysytyjä työntekijöitä ja tehdasalueella sijainneesta ammattikoulusta valmistuiakin 1950- ja 1960-luvuilla yhteensä 30 tutkinnon suorittanutta valajaa tehtaan tuotannon tarpeisiin.

Vankkarakenteisessa Valajankulman kerrostalossa on 36 asuntoa. Neljäkerroksisen hissillisen kerrostalon asuntojen koot vaihtelevat 24,5 neliöstä 60 neliöön.

Käyttömukavuutta arkeen tuovat tarkoin harkitut ja tehokkaat huoneistopohjat sekä hyvä varustelutaso. Lattialämmitys ja huoneistokohtainen ilmanvaihto tekevät tunnelmasta aina ihanan lämpimän.

Pyörällä liikkuvia on muistettu Valajankulmassa kahdella erillisellä pyörien säilytysalueella, joihin on nopea tuoda pyörät suojaan.

*Tervetuloa keskustelemaan hetki kanssamme!*

# ASUKKAILTA KUULTUA

Valajankadun asukkaiden mielipiteitä omasta asuinalueestaan kyseltiin tammikuussa 2015 valmistuneessa asukastyytyväisyyskyselyssä. Kyselyn mukaan Valajankatu koetaan viihtyisänä asuinalueena, jota Valajankadun asukkaat suosittelisivat ystävilleen.

Neljä viidestä (80%) kyselyyn vastanneesta asukkaasta suosittelisi Valajankatua tutuillensa ja kolme neljästä (75%) pitää aluetta viihtyisänä asuinalueena.

Työ-, opiskelu- ja harrastuspaikkojen läheisyys onkin yksi alueen keskeisimmistä valteista. Kysyttäessä tärkeintä tekijää Valajankadulle muuttamiseen, yli puolet vastaajista kertoi alueen hyvän sijainnin olleen ratkaiseva tekijä.

Suuri enemmistö (82%) piti terveysaseman ja keskussairaalan läheisyyttä hyvänä asiana asumisviihtyvyyden kannalta ja jopa 42% asukkaista piti terveyspalvelujen läheisyyttä tärkeänä tekijänä asunnon sijainnin valinnassa. Samaan aikaan vain noin joka kahdeskymmenes asukas kokee tehtaan läheisyyden häiritsevänä.

*Lähde: Valajankadun asukaskysely. Kyselyn ajankohta 16.12.2014-9.1.2015. Kyselyyn vastasi 60 Valajankadulla asuvaa henkilöä. Tutkimus suoritettiin verkkokyselyinä.*



Valajankadun asukaskyselyn mukaan

98%

mielestä Valajankatu on hyvien  
liikenneyhteyksien äärellä

## Peabasunnot Koteja hyvään elämään

Kodeilla ja asuinpaikoilla on elämäämme entistä suurempi merkitys. Siksi uskommekin, että elämän eri tilanteisiin muuntautuvat kodit ovat parhaita. Toimimme paikallisesti lähes koko maassa ja olemme usein mukana kehittämässä yhteiskuntaa juuri siellä, missä itsekin asumme ja työskentelemme. Siksi myös paikallistuntemuksemme on vahva. Tämän taidon käytämme hyödyksemme jo projektin alkuvaiheissa. Sillä jo silloin otamme huomioon alueen kehittämismahdollisuudet ja olemme mukana kehittämässä uusia asuinalueita ja asuinympäristöjä.

### HUONEISTOLUETTELO

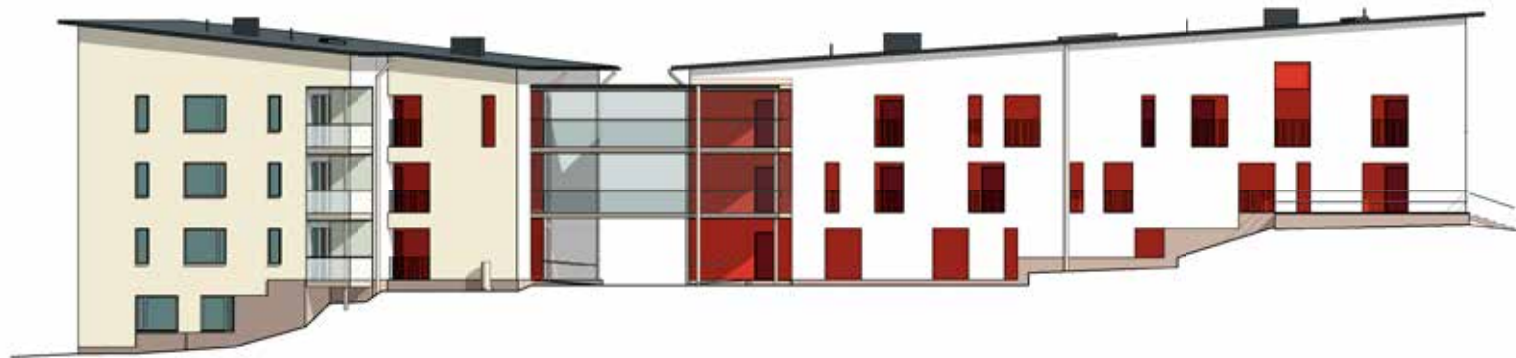
ASUNTO	KERROS	TYYPPI	PINTA-ALA
A1	1	2h+kt+s+vh	50,0
A2	1	3h+kt+s	60,0
A3	1	1h+kt	25,0
A4	1	1h+kt	25,0
A5	2	2h+kt+s	50,0
A6	2	3h+kt+s	60,0
A7	2	1h+kt	25,0
A8	2	1h+kt	25,0
A9	2	1h+kt	24,5
A10	2	2h+kt	43,0
A11	2	2h+kt	43,0
A12	2	1h+kt+alk.	33,5
A13	3	2h+kt+s	50,0
A14	3	3h+kt+s	60,0
A15	3	1h+kt	25,0
A16	3	1h+kt	25,0
A17	3	1h+kt	24,5
A18	3	2h+kt	43,0
A19	3	2h+kt	43,0
A20	3	1h+kt+alk.	33,5
A21	3	1h+kt+alk.	33,5
A22	3	1h+kt+alk.	33,0
A23	3	1h+kt	29,0
A24	3	1h+kt	29,0

ASUNTO	KERROS	TYYPPI	PINTA-ALA
A25	4	2h+kt+s	50,0
A26	4	3h+kt+s	60,0
A27	4	1h+kt	25,0
A28	4	1h+kt	25,0
A29	4	1h+kt	24,5
A30	4	2h+kt	43,0
A31	4	2h+kt	43,0
A32	4	1h+kt+alk.	33,5
A33	4	1h+kt+alk.	33,5
A34	4	1h+kt+alk.	33,0
A35	4	1h+kt	29,0
A36	4	1h+kt	29,0

AS OY JYVÄSKYLÄN VALAJANKULMA  
VALAJANKATU 16, 40600 JYVÄSKYLÄ



itään



pohjoiseen

AS OY JYVÄSKYLÄN VALAJANKULMA  
VALAJANKATU 16, 40600 JYVÄSKYLÄ



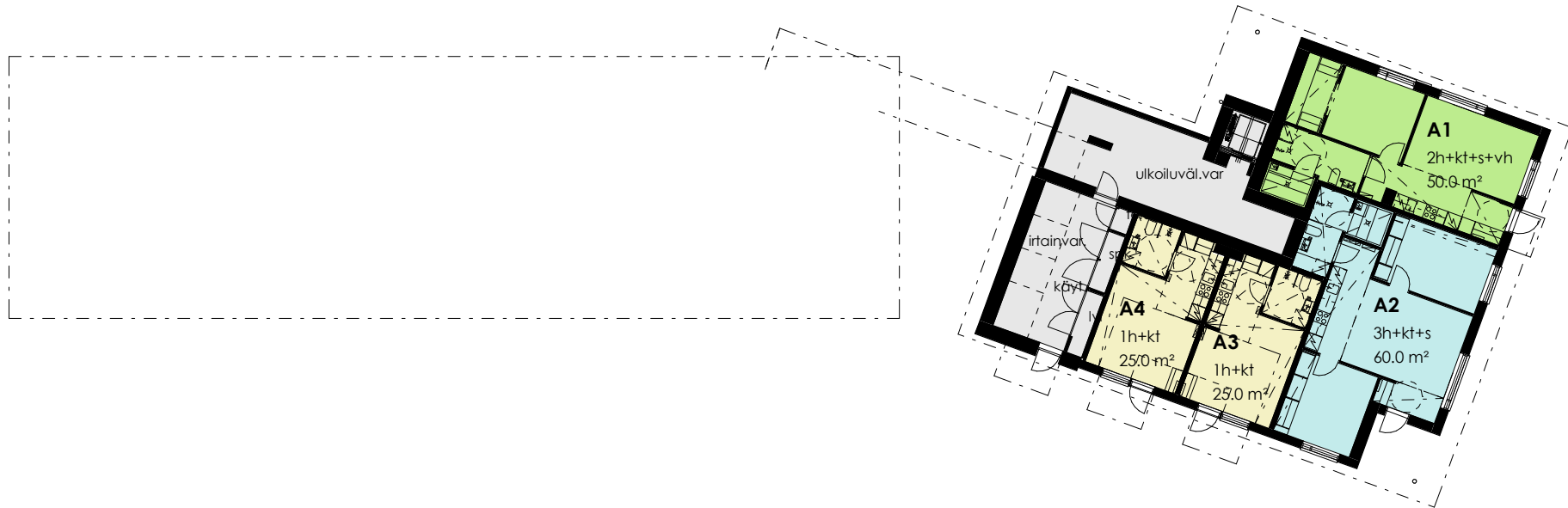
länteen



etelään

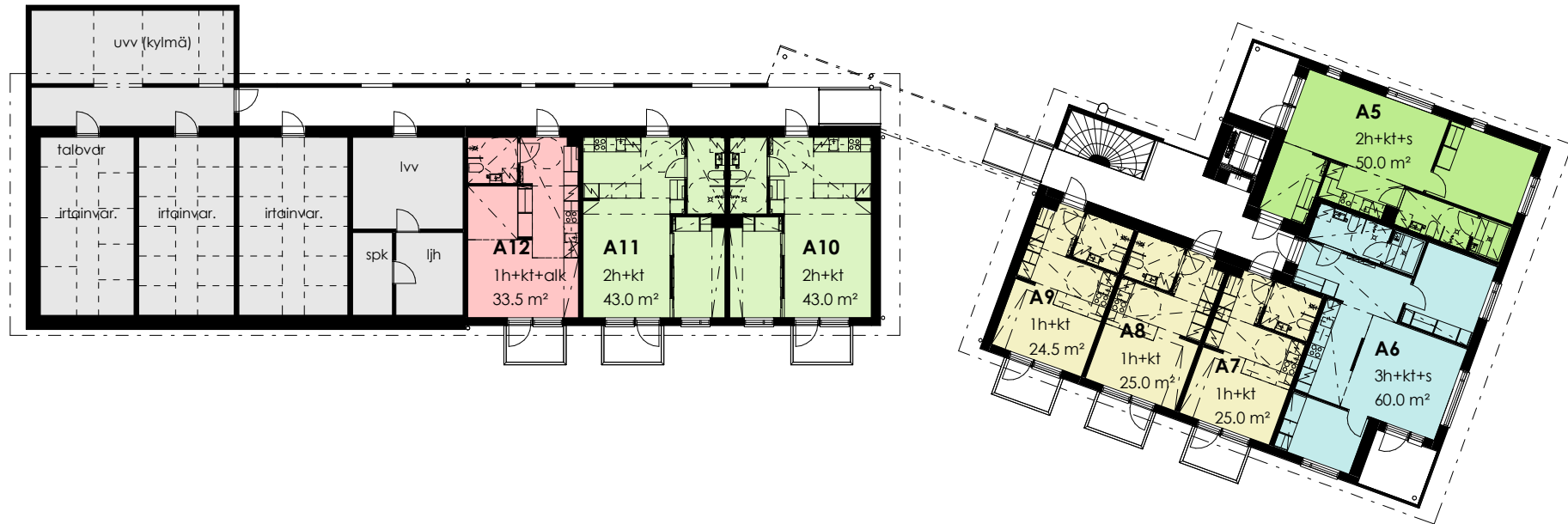
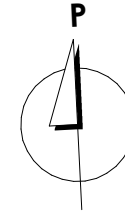


1. KERROS



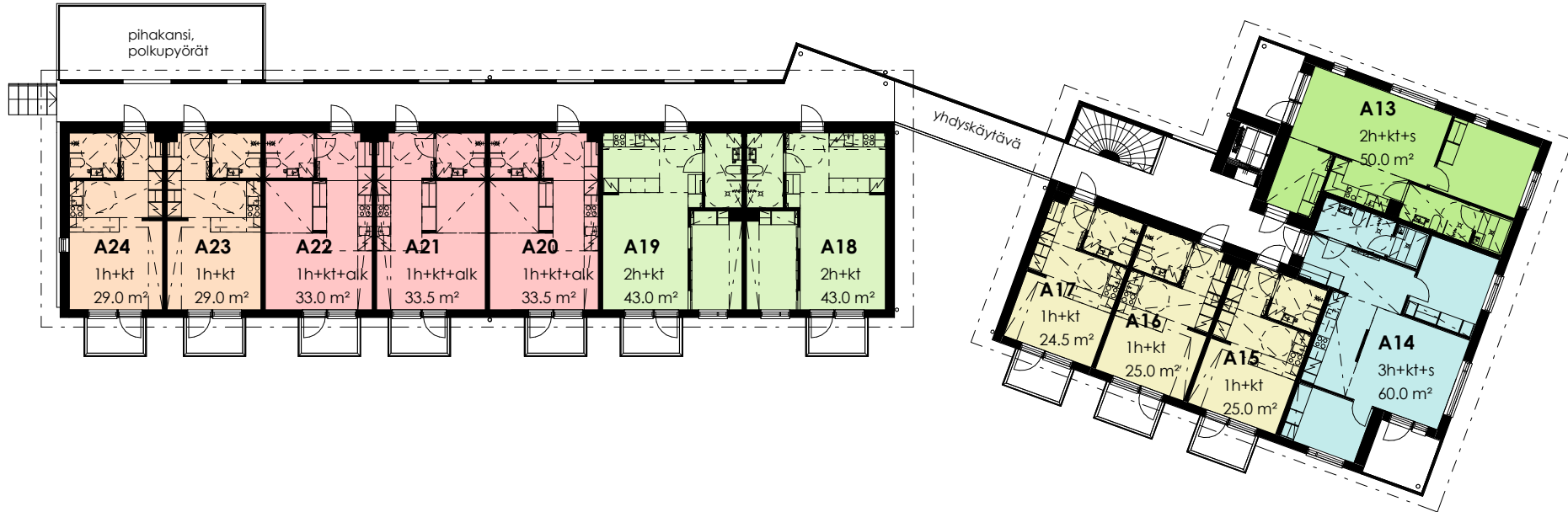
1. krs

2. KERROS



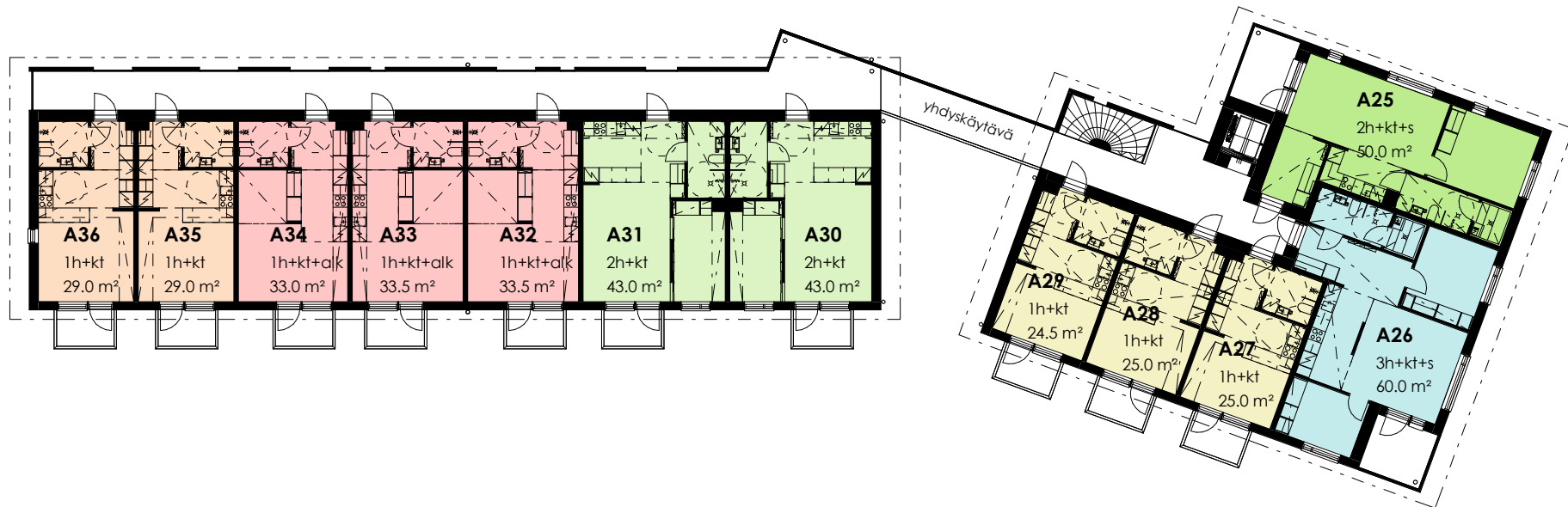
2. krs

3. KERROS




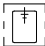





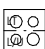





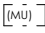
3. krs

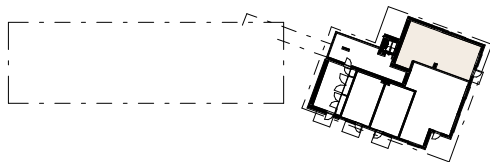
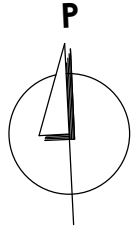
4. KERROS



4. krs

## PIIRUSTUSMERKKIEN SELITYKSET

	suihkusekoittaja		keittiön tiskiallas		JAKOT. SK	siivouskomero, jakotec	e	eteinen
	wc-istuin		jääpakastinkaappi		RK	asunnon ryhmäkeskus	oh	olohuone
	käsienpesuallas + peiliikaappi		liesi, liesituuletin			alakatto	kt	keittotila
	varaus pyykinpesukoneelle, päällä huoneistokohtainen ilmanvaihtokone (LTO)		astianpesukone			laatoitettava asunnon osa	h	huone
	kiuas		varaus mikroaaltouunille				alk	alkovi
							vh	vaatehuone
							ph	pesuhuone
							s	sauna



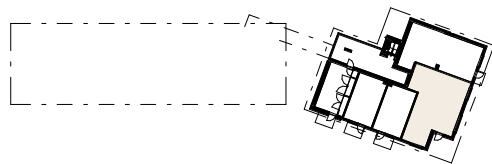
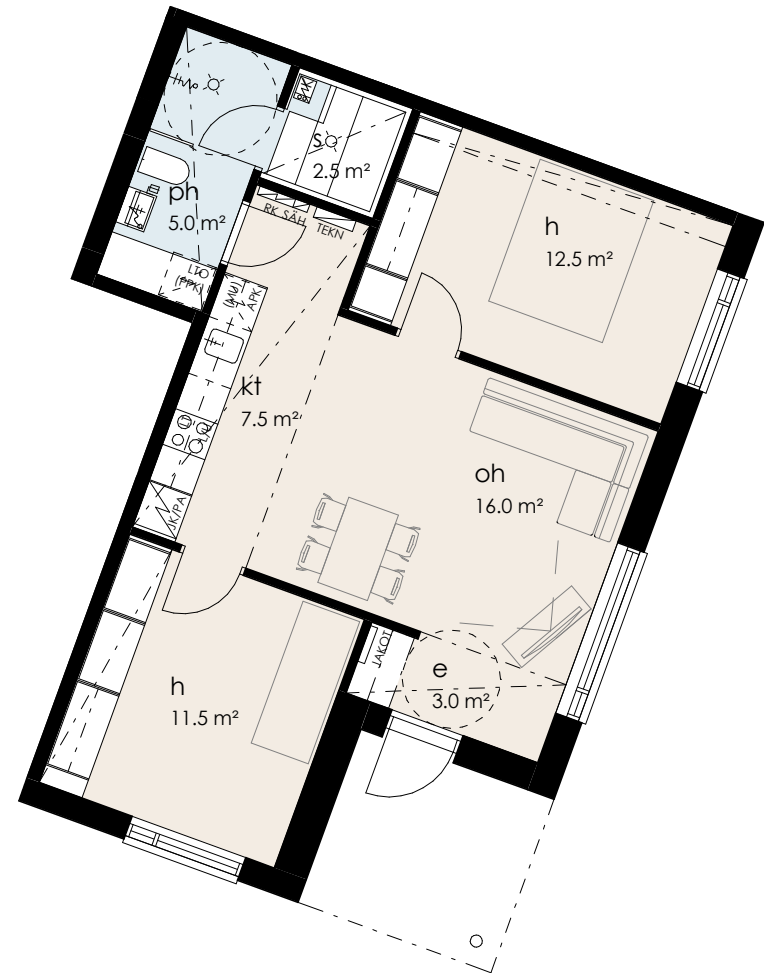
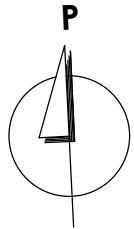
**2H + KT + S + VH 50,0 m<sup>2</sup>**

A1 1. krs

0 1 2 3 4 5m



noin mittajana



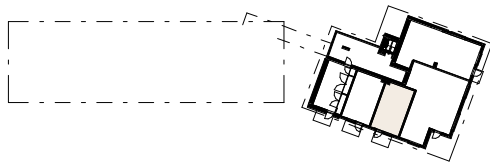
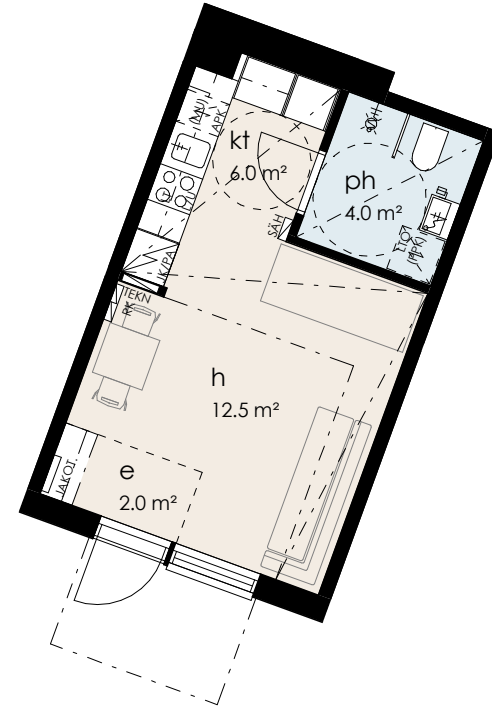
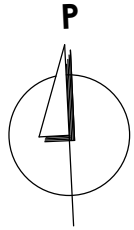
**3H + KT + S**

60.0 m<sup>2</sup>

A2 1. krs



noin mittajana



**1H + KT**

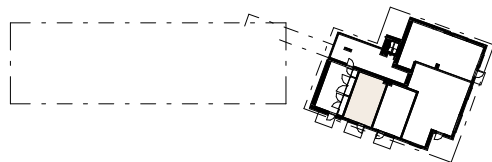
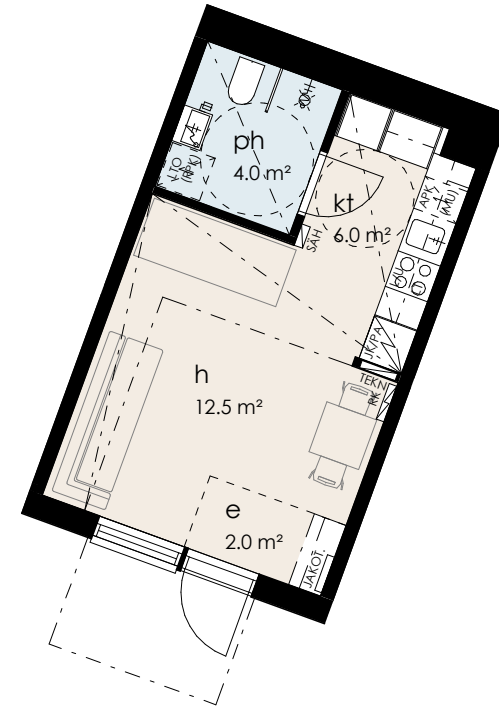
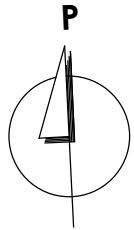
**25.0 m<sup>2</sup>**

A3 1. krs



noin mittajana





**1H + KT**

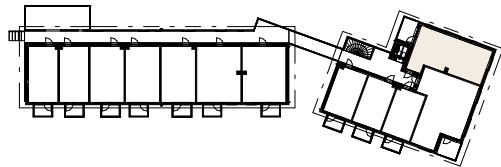
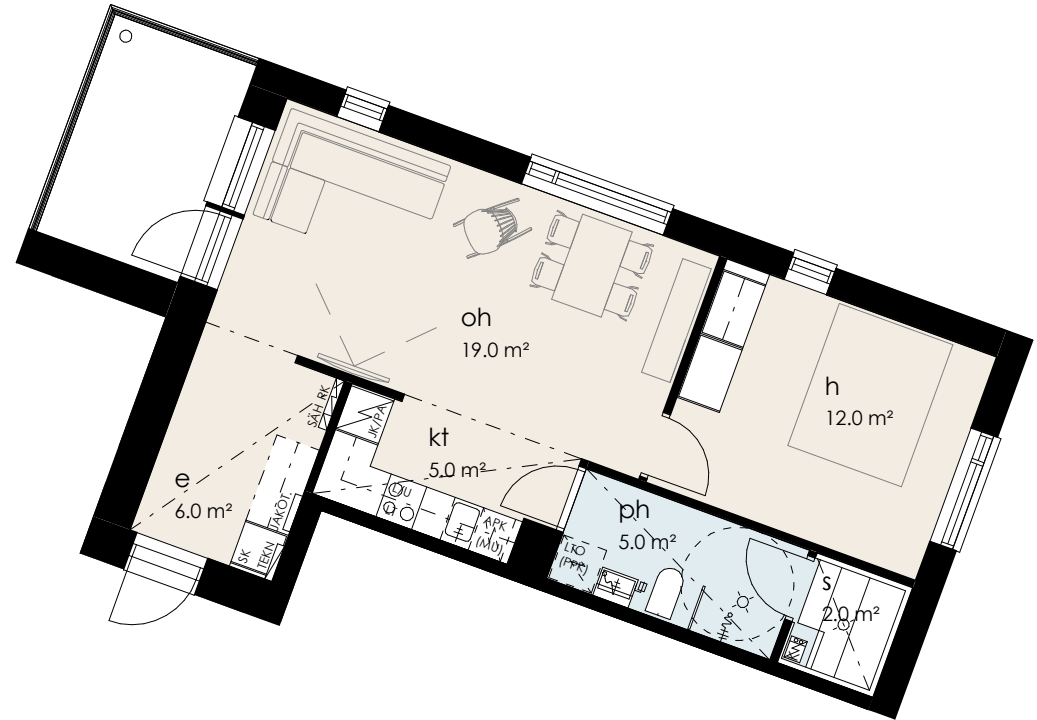
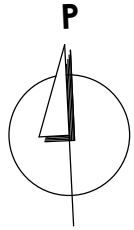
**25.0 m<sup>2</sup>**

A4 1. krs

0 1 2 3 4 5m



noin mittajana



**2H + KT + S**      50.0 m<sup>2</sup>

A5    2. krs

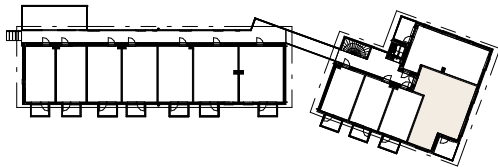
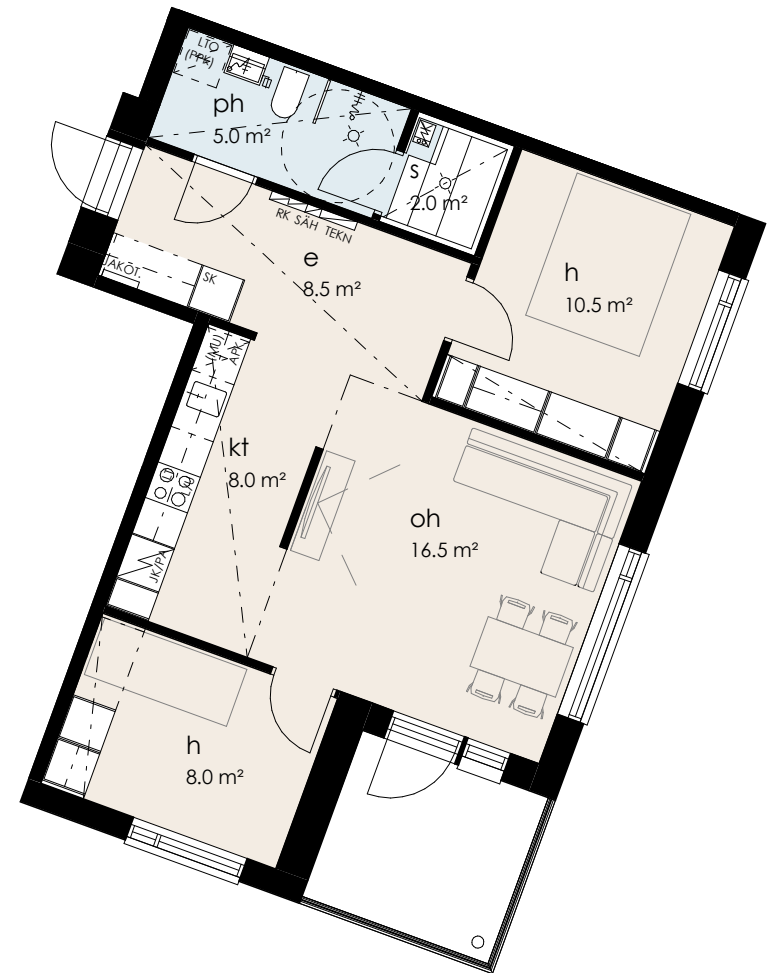
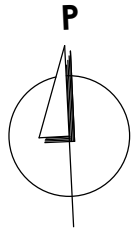
A13   3. krs

A25   4. krs

0    1    2    3    4    5m



noin mittajana



**3H + KT + S**

60.0 m<sup>2</sup>

A6 2. krs

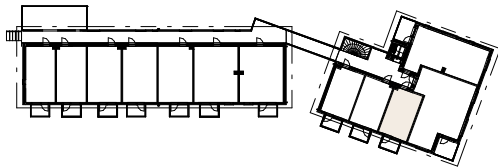
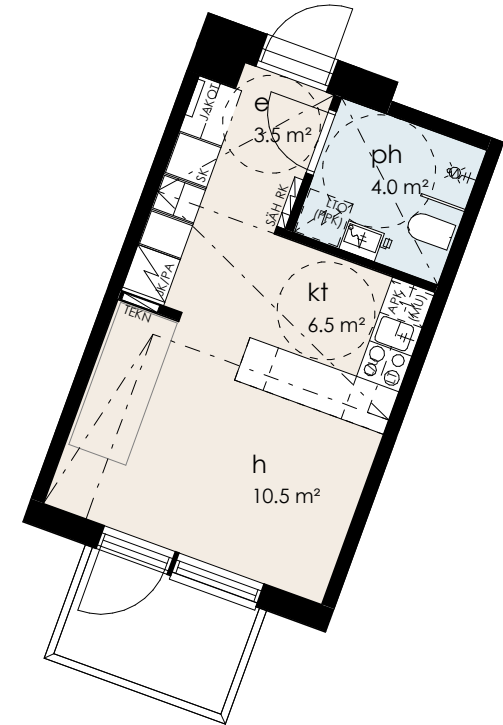
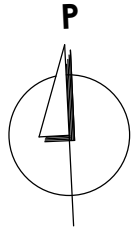
A14 3. krs

A26 4. krs

0 1 2 3 4 5m



noin mittajana



**1H + KT**

25.0 m<sup>2</sup>

A7 2. krs

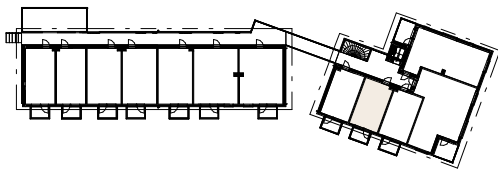
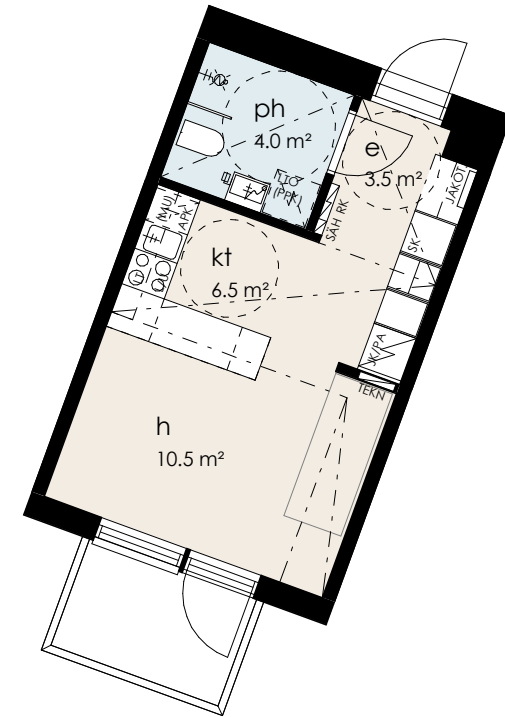
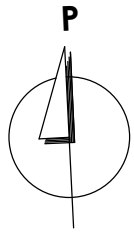
A15 3. krs

A27 4. krs

0 1 2 3 4 5m



noin mittajana



**1H + KT**

25.0 m<sup>2</sup>

A8 2. krs

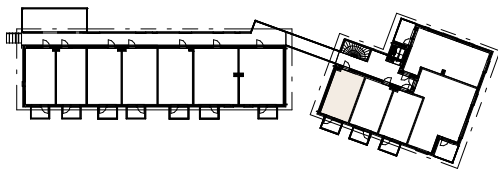
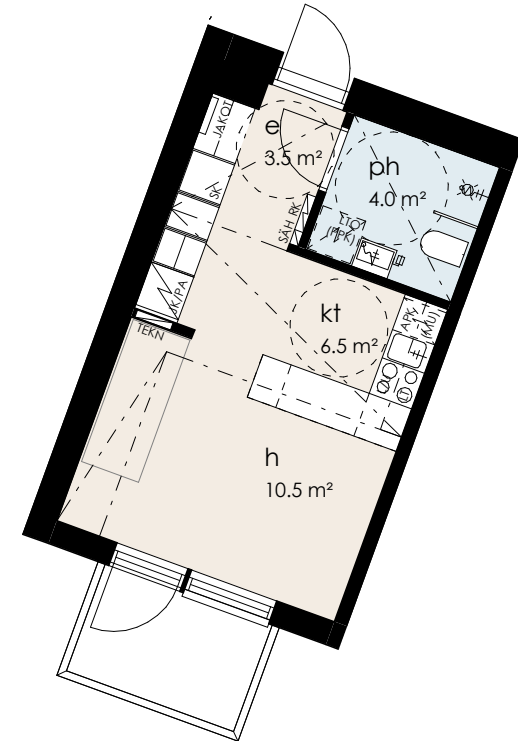
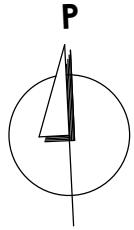
A16 3. krs

A28 4. krs

0 1 2 3 4 5m



noin mittajana



**1H + KT**

**24.5 m<sup>2</sup>**

A9 2. krs

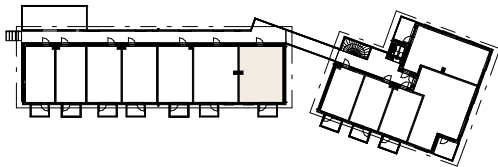
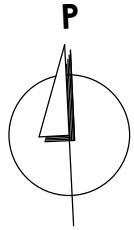
A17 3. krs

A29 4. krs

0 1 2 3 4 5m



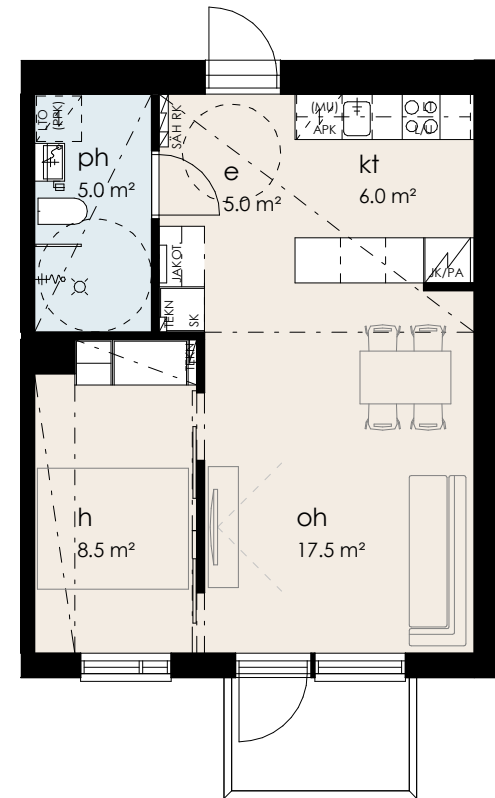
noin mittajana



**2H + KT**

43.0 m<sup>2</sup>

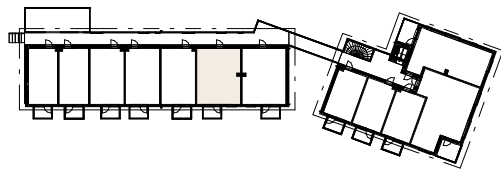
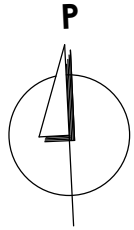
A10 2. krs



0 1 2 3 4 5m



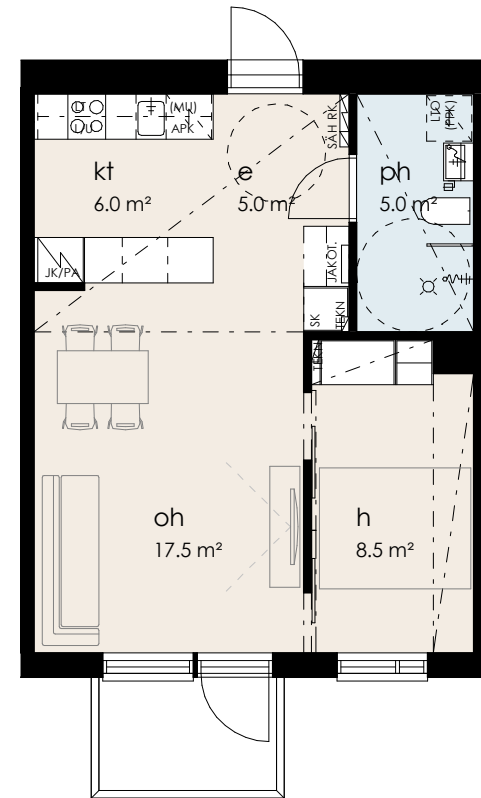
noin mittajana



**2H + KT**

43.0 m<sup>2</sup>

A11 2. krs

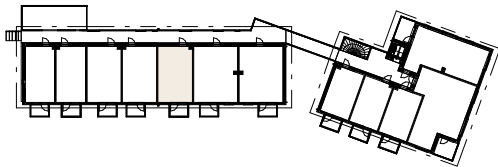
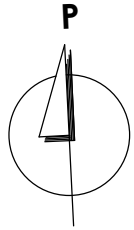


0 1 2 3 4 5m



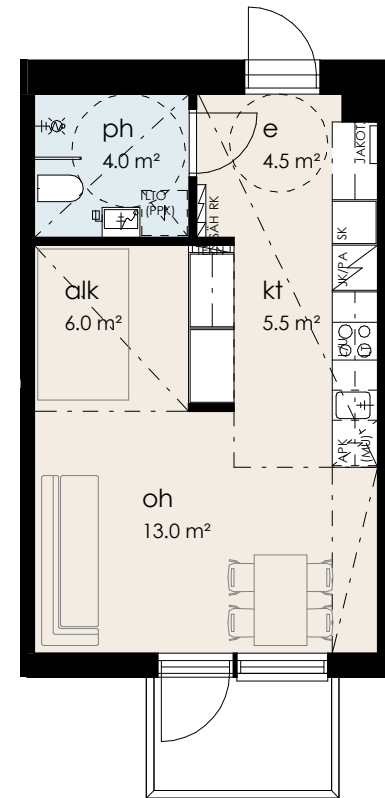
noin mittajana





**1H + KT + ALK** 33.5 m<sup>2</sup>

A12 2. krs

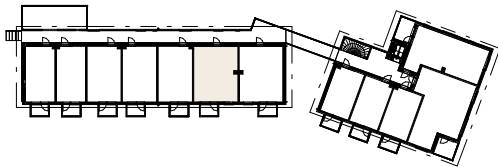
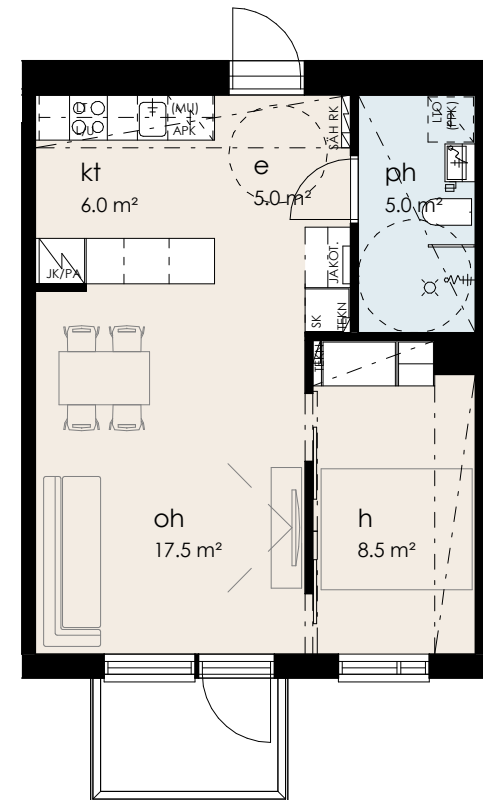
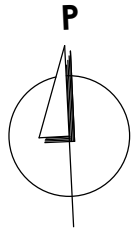


0 1 2 3 4 5m



noin mittajana





**2H + KT**

43.0 m<sup>2</sup>

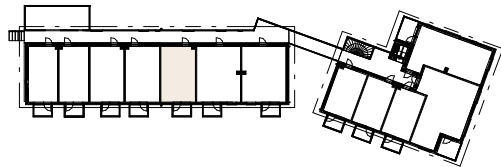
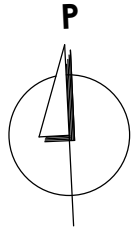
A19 3. krs

A31 4. krs

0 1 2 3 4 5m



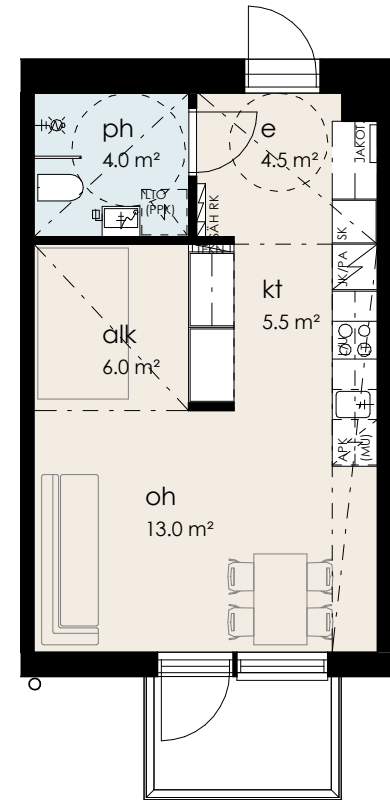
noin mittajana



**1H + KT + ALK** 33.5 m<sup>2</sup>

A20 3. krs

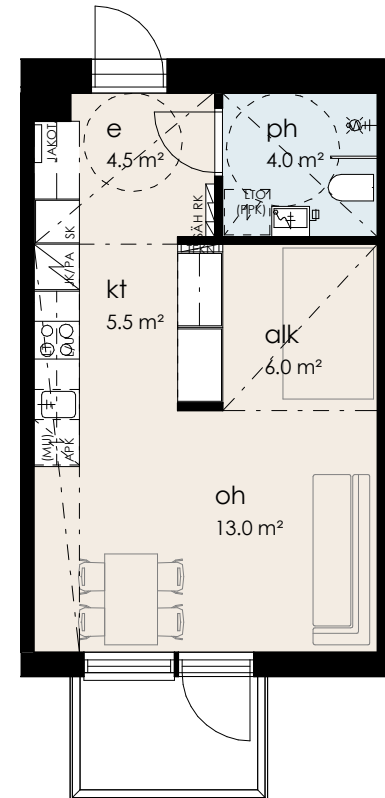
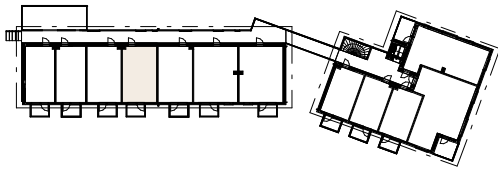
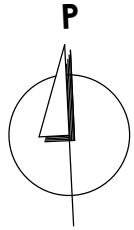
A32 4. krs



0 1 2 3 4 5m



noin mittajana



**1H + KT + ALK** 33.5 m<sup>2</sup>

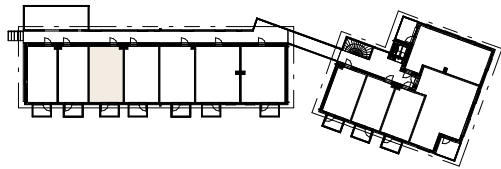
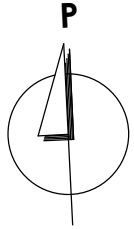
A21 3. krs

A33 4. krs

0 1 2 3 4 5m



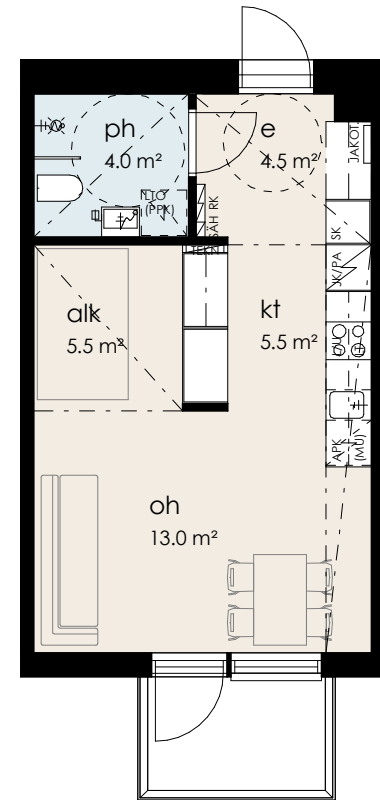
noin mittajana



**1H + KT + ALK** 33.0 m<sup>2</sup>

A22 3. krs

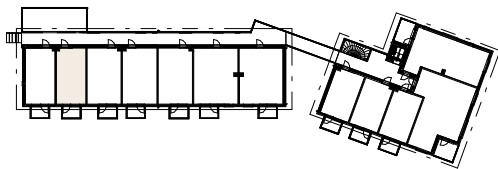
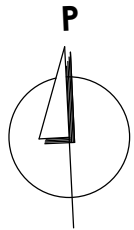
A34 4. krs



0 1 2 3 4 5m



noin mittajana

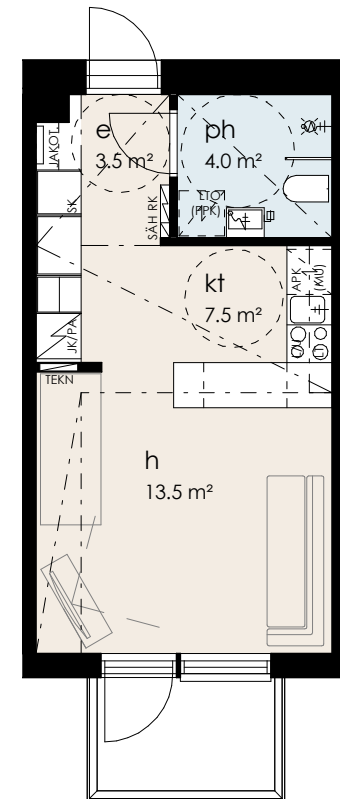


**1H + KT**

29.0 m<sup>2</sup>

A23 3. krs

A35 4. krs



0 1 2 3 4 5m



noin mittajana



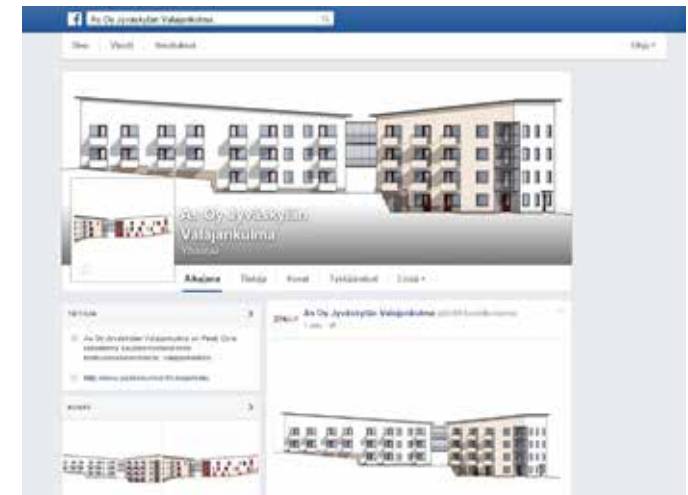


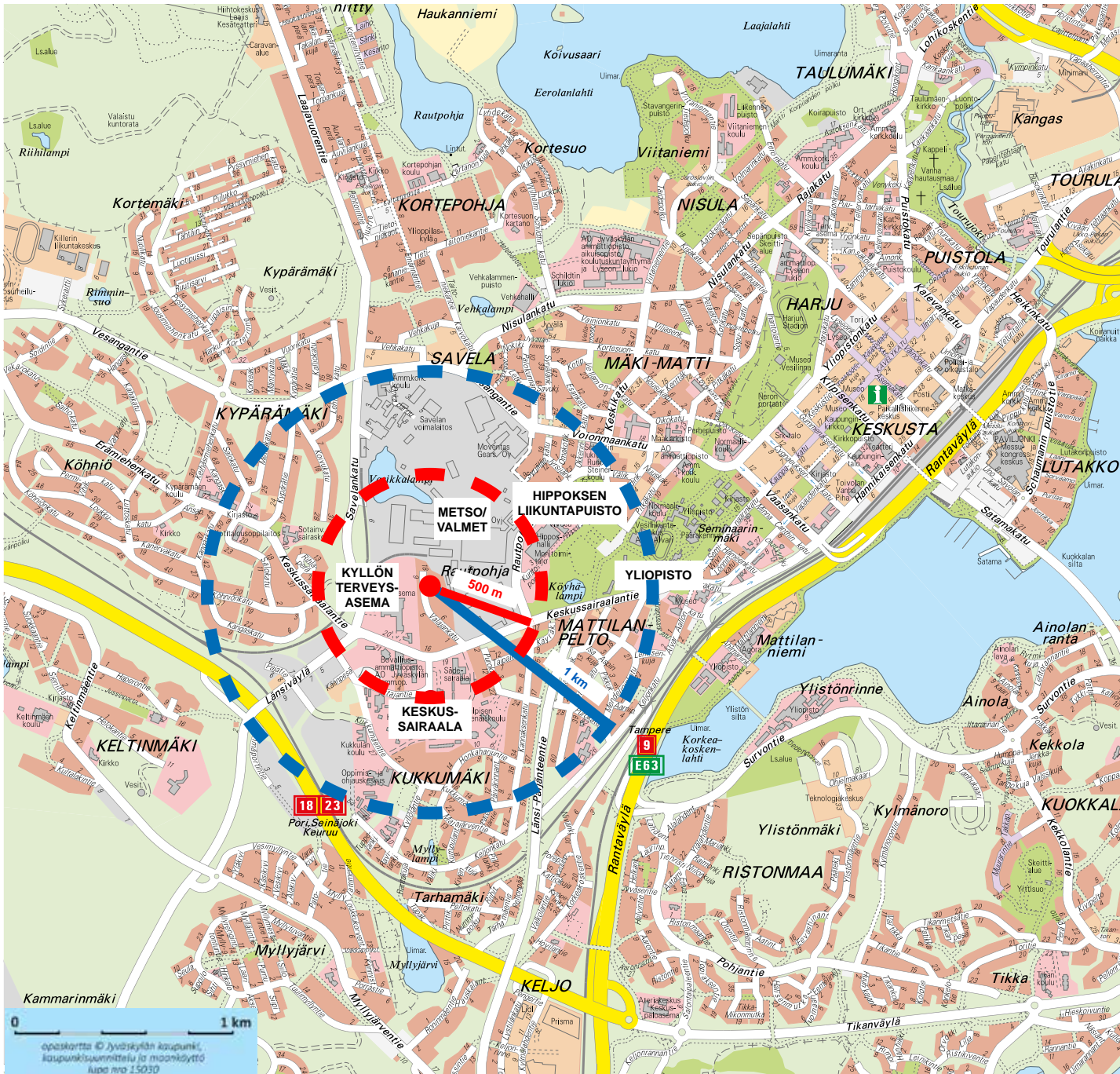
# Muistiinpanoja

## VINKKI:

Seuraa Valajankulman  
etenemistä  
Facebookissa!

Linkki kohteen Facebookisivuille  
kohteen kotisivuilla:  
[www.peabasunnot.fi/valajankulma](http://www.peabasunnot.fi/valajankulma)





Valajankatu  
- lähellä palveluita

Kilometrin säteellä  
mm. keskussairaala, yliopisto,  
Hippoksen liikuntapuisto jne.



ORGANISATION  
CERTIFIED BY  
**Inspecta**

ISO 9001  
ISO 14001  
OHSAS 18001

Peab Oy on osa Pohjoismaiden suurimpiin rakentajiin kuuluvaa Peab- konsernia. Peab rakentaa ja kehittää asiakkailleen asunto- ja toimitilaratkaisuja valtakunnallisesti.

Me Peabilla haluamme rakentaa tulevaisuuden kestävästä yhteiskuntaa. Olemme Pohjoismaiden paras yhteiskuntarakentamisen yhteistyökumppani. Luomme ideoita, olemme aloitteellisia ja uudistuvia. Käytämme säästeliäästi resursseja ja ympäristöä säästävät ratkaisut ovat etusijalla. Peab rakentaa kestävästä yhteiskuntaa.

#### **RAKENTAA, ESITTELEE JA MYY**

**Peab Oy, Vapaudenkatu 48-50, 40100 Jyväskylä**

Jyväskylän asuntomyynnin numero: 0207 606 458

(8,35 snt/puhelu +16.69 snt/min.)

#### **PALVELEVAA ASUNTORAKENTAMISTA**

Ostaessanne asunnon meiltä Teitä palvelee sama asuntomyyjä kaikkien asuntokauppaan liittyvien vaiheiden ajan. Olemme mukanaanne niin asuntoesittelyissä, asuntokauppatilaisuudessa, materiaalivalinnoissa sekä sisäänmuutossa.

Asuntomyyjämme keskustelevat jatkuvasti rakentavan organisaation kanssa, mikä takaa sen, että olemme koko ajan perillä myös rakennustöiden etenemisestä.

---

Tietojen oikeellisuus: Esitteessä olevat tiedot perustuvat esitteen laatimisajankohdan suunnitelmiin. Oikeudet esitteessä olevien tietojen muuttamiseen pidätetään. Esitteen kuvat ovat imagokuvia eivätkä vastaa kaikilta osin lopullista toteutusta. Lopulliset tiedot ovat kohteen RS-asiakirjoissa, joihin ostaja on velvollinen tutustumaan kohteen asuntomyynnissä.