



ARKKITEHDIN NÄKEMYS

As Oy Julkulan Rysä

Puijonsarventie 46, 70260 Kuopio



Kotoisasti
Kallaveden
ja Puijon
syleilyssä



POHJOISMAINEN YHTEISKUNTARAKENTAJA

Uusi koti kimaltavasta Järvi-Suomesta

Puijon länsipuolelle kohoava viisikerroksinen Julkulan Rysä tarjoaa kotoisaa asumista huippupaikalla. Jokainen asunto yksiöistä kolmioihin on varustettu omalla lasitetulla terassilla tai parvekkeella, joista parhaimmista on upeat näköalat kauniin Kallaveden laineille.

Sijainti Kuopiossa on ihanteellinen sekä rauhaa ja urheilua kaipaavalle että kaupunkielämästä nauttivalle. Julkulan Rysän takapihalta alkavat Puijon ulkoilu- ja maastot tuovat arkeen tasapainoa, ja keskustaankin hurauttaa kymmenessä minuutissa. Linja-autolla keskustaankin pääsee puolen tunnin välein. Myös alueen omat palvelut, kuten ruokakauppa ja päiväkotit, ovat lähellä.



Ihana arki

As Oy Julkulan Rysä

- Puijonsarventie 46, 70260 Kuopio
- 33 monipuolista asuntoa viidessä kerroksessa
- Rauhallinen sijainti luonnon lähellä mutta vain seitsemän kilometrin päässä keskustan viikskeestä
- Arvio valmistumisesta elo-lokakuu 2018

**KUN ON
KUNNON KOTI**

Pihasaunasta voi varata itselleen tunnelmalliset lölyt.



AUKEAMAN KUVIEN PINTAMATERIAALIT EIVÄT VASTAA KAIKILTA OSIN LOPULLISTA TOTEUTUSTA.



Huolella suunnitelluissa asunnoissa jokainen neliö on käytetty tilatehokkaasti.

Hyvin suunniteltu tuntuu kodilta heti

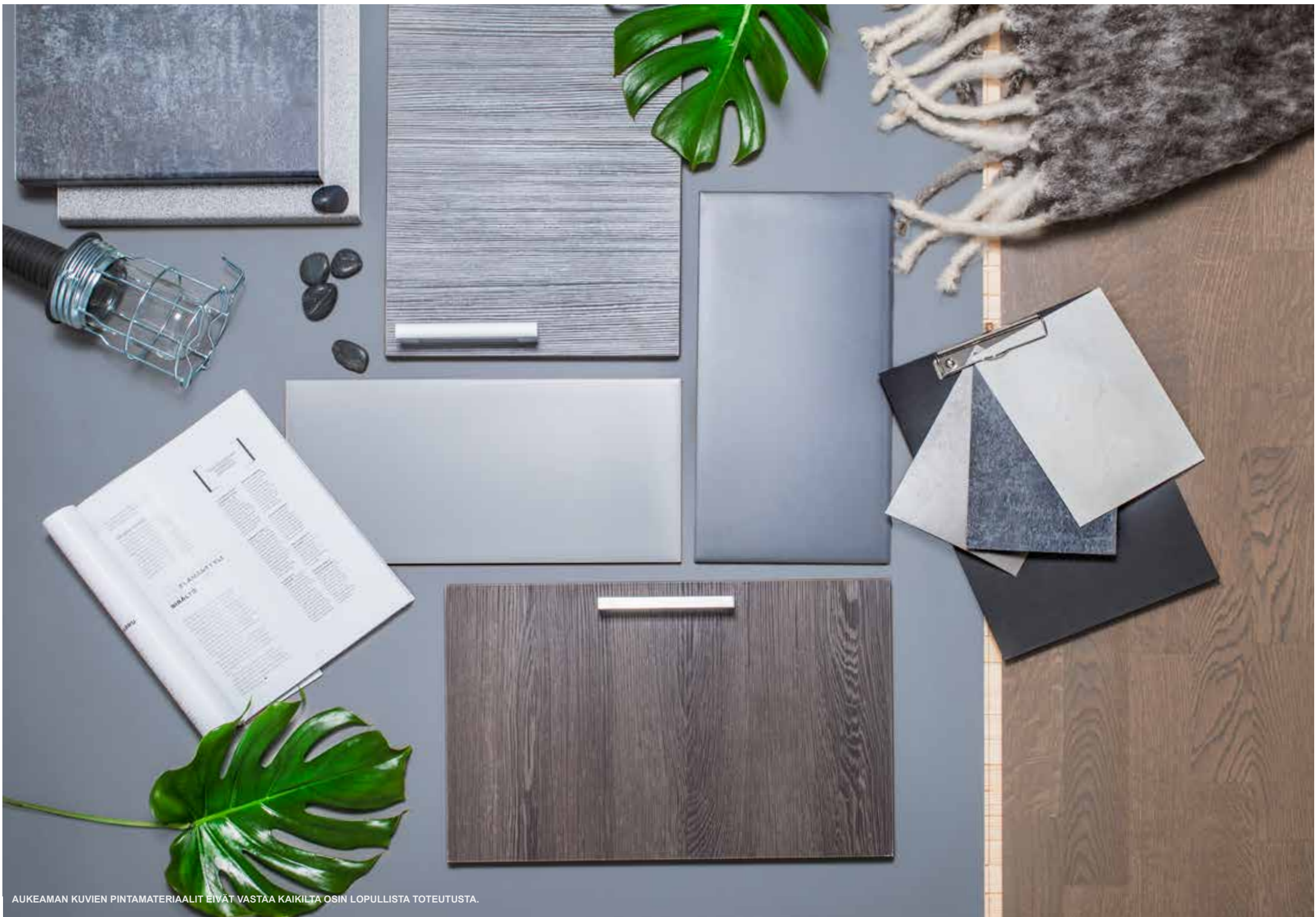
Julkulan Rysän tilatehokkaista yksiöistä ja kaksioista sekä avarammista kaksioista ja kolmioista jokainen voi löytää oman kotinsa. Asuntoihin on suunniteltu erilaisia pohjaratkaisuja, ja koot vaihtelevat 31–80,5 neliön välillä. Kestävän tammiparketin alla kiertävä vesikiertoinen lattialämmitys pitää asuntojen lämpötilan miellyttävänä myös talvella. Lasitetuille parvekkeille on ihana istahtaa haukkaamaan raitista ilmaa ja nauttimaan ulkoelämästä. Kotoisuutta parvekkeisiin tuo tyylikäs, puuverhoiltu taustaseinä. Osasta parvekkeista on lisäksi upea näköyhteys Kallaveden aaltoihin.

Asuntojen nykyaikaiset avokeittiöt luovat avaruutta oleskelutiloihin. Keittiön työtasot ovat siistiä laminaattia, ja kalusteuuni, liesitaso, astianpesukone sekä jää-pakastinkaappiyhdistelmä tekevät ruoanlaitosta mielekäästä ja vaivatonta. Kolmioissa keittiöihin kuuluvat erilliset jääviileäkaappi sekä pakastin. Kolmioissa ja osassa kaksioista jokainen ilta voi olla saunailta omassa huoneistokohtaisessa saunassa. Lisäksi kahden viereisen tontin kanssa yhteiseksi rakennettavasta pihasaunasta voi varata itselleen tunnelmalliset löylyt.

Auton parkkeeraus onnistuu näppärästi kiinteistön pihalla sijaitsevalla parkkialueella, jolta voi lunastaa autolleen oman paikan. Sekä katokselliset että avoimet paikat on varustettu lämmityspistokkeella, jotta auto starttaa liikkeelle aamupakkasillakin.



Trendikkään tammiparketin alla lämmittää vesikiertoinen lattialämmitys.



AUKEAMAN KUVIEN PINTAMATERIAALIT EIVÄT VASTAA KAIKILTA OSIN LOPULLISTA TOTEUTUSTA.

Arkkitehdin näkemys

” Asunto Oy Julkulan Rysä rakennetaan Julkulan alueelle Kallaveden äärelle. Vieressä sijaitseva upea Puijon ulkoilualue tarjoaa ainutlaatuiset puitteet luonnossa retkeilemiselle ja liikunnan harrastamiselle.

Viisikerroksisen kohteen asunnot sopivat monenlaisiin elämäntilanteisiin. Kotien neliöt on käytetty tehokkaasti tilaa ja valoa hyödyntäen. Olohuone ja keittiötila ruokailupaikkoineen muodostavat yhdessäoloon avaran tilan, joka jatkuu kaikissa asunnoissa lasitettuna parvekkeena. Suurimmassa osassa asunnoista keittiötila on sijoitettu niin, että kalustus on omassa suojaisessa nurkkauksessaan. Oleskelualueet on suunniteltu helppoa kalustettavuutta ajatellen. Pääosasta asunnoista ja niiden parvekkeilta avautuu näkymä Kallavedelle.

Asuntojen latioissa, ikkunoissa sekä märkätilojen kattopinnoissa käytetään ympäristöystävällistä puuverhoilua. Puu koetaan lämpimäksi, miellyttäväksi ja hyvinvointia lisääväksi materiaaliksi, joten voit kokea kotonasi luonnonläheisyyttä.

Tontin sisäpihalle Kallaveden suuntaan muotoutuu viihtyisä oleskelualue ja lasten leikkialue.

Julkulan Rysän kortteliin rakennetaan myöhemmin kaksi samantyyppistä kerrostaloa. Näiden yhteydessä toteutetaan piha-alueelle kaikille kolmelle tasoyhtiölle yhteinen pihasaunarakennus.

SUUNNITTELUTOIMISTO PAULI NUUTINEN KY





**Jokaisessa
asunnossa
lähiulkoilutilaa
antavat lasitetut
parvekkeet, joiden
puuverhoiltu
taustaseinä tekee
niistä kotoisia.
Parhaimmista on
näkömä kimaltavalle
Kallavedelle.**



**Puijon tornista aukeavat Kuopion ja
Kallaveden luonnon parhaimmat puolet.**



**Puijon ulkoilumaastoissa
liikuntamahdollisuudet ovat monet.**





Asumista arvostetulla alueella, luonnon helmassa

Kuopion Julkulan alue hellii sekä luonnonrauhaa rakastavia sekä keskustan läheisyyttä kaipaavia asukkaita. Lähes kerrostalon takapihalta alkavat Puijon monipuoliset ulkoilumaastot, joissa poukkoilee kesällä monia metsäreittejä. Talvella lenkkimaastot vaihtuvat valaistuiksi hiihtoladuiksi. Mäen laella voi nousta Puijon torniin ihastelemaan kauniin järvisuomen maisemia, ja iltalenkille kannattaa suunnata kivenheiton päästä alkaville Kallaveden rannoille. Suurin osa alueen asunnoista on omistusasuntoja ja uudisrakentamista on vähän.

Vaikka luontoa ja rauhaa riittää, ovat palvelut lähellä. Lähimpään kauppaan kipaisee nopeasti kävellenkin, onhan matkaa vain alle kilometri. Lapset pääsevät kahden kilometrin päässä sijaitsevaan kouluun turvallisesti kävellen tai pyörällä, ja lähimpään päiväkotiin on vain parisataa metriä. Lisäksi lähialueella sijaitsevat muun muassa kaksi uimarantaa, urheilukenttiä, pienvenesatama sekä nuorisotalo. Kun mieli tekee isommille ostoksille tai kaupungin vilinään, hurauttaa keskustaan kymmenessä minuutissa. Puolen tunnin välein keskustaan ajavaan linja-autoon pääsee hyppäämään lähes kotiovelta.



Kesäiset lenkkipolut vaihtuvat talvella valaistuiksi hiihtoladuiksi.

Karttamerkkien selitykset

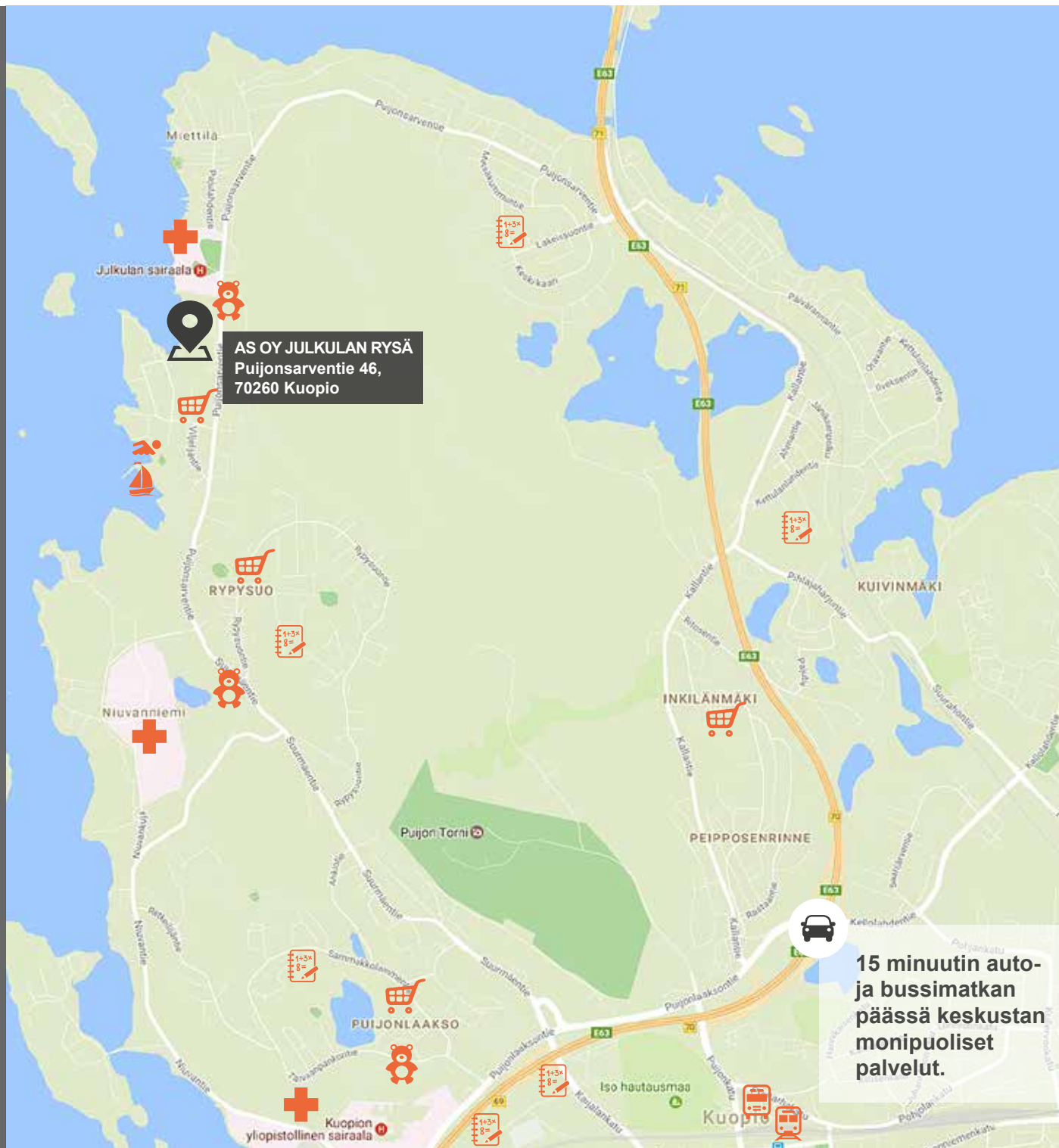
- Päiväkoti  Linja-autoasema 
Uimaranta  Rautatieasema 
Kauppa  Pienvenesatama 
Koulu  Sairaala 



Eläväinen Kuopio on asukasluvultaan
itäisen Suomen suurin kaupunki.

Lähiympäristön palvelut tekevät arjesta vaivatonta!

| | Etäisyys | Matka-aika |
|-----------------------|----------|--|
| Keskusta | 7 km |   15 min |
| Kauppa | 0,5 km |  5 min |
| Kallaveden ranta | 0,1 km |  1 min |
| Lähin alakoulu | 2 km |  10 min |
| Lähin yläkoulu | 2 km |  10 min |
| Puijon ulkoilumaastot | 0,5 km |  5 min |
| KYS | 4,5 km |  7 min |
| Yliopisto | 4,5 km |  7 min |



Julkisivupiirustus



JULKISIVU POHJOISEEN



JULKISIVU ITÄÄN

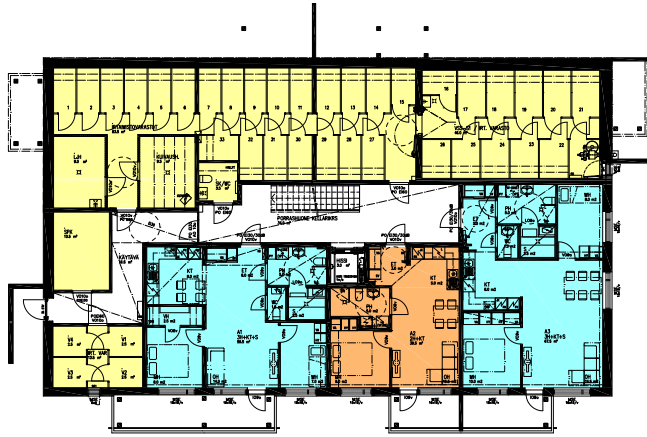


JULKISIVU ETELÄÄN

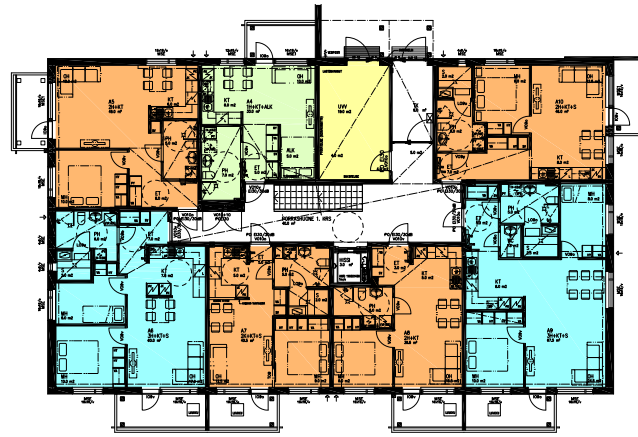


JULKISIVU LÄNTEEN

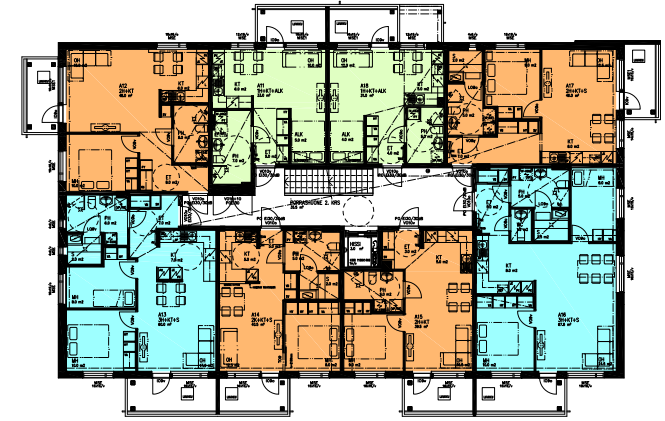
Kerroskohjat



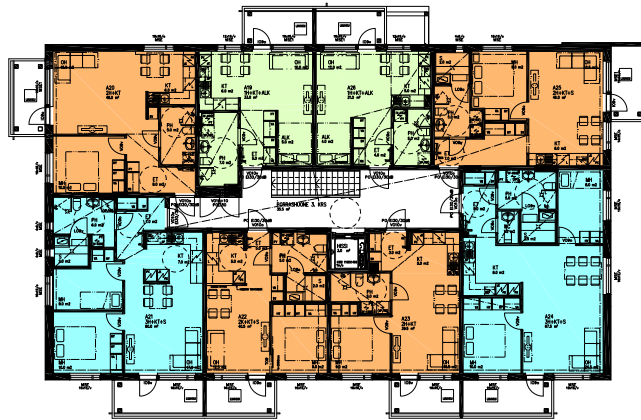
KELLARIKERROS



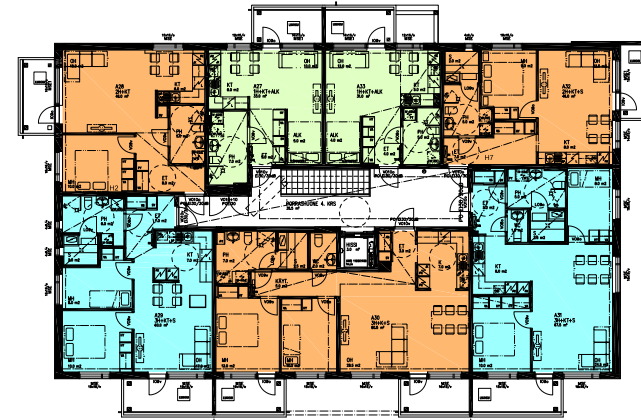
1. KERROS



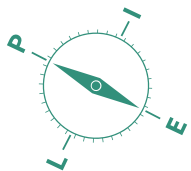
2. KERROS



3. KERROS



4. KERROS



Huoneistoluettelo

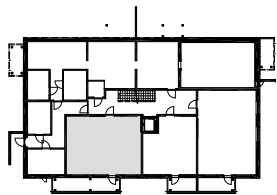
| ASUNTO | KERROS | TYYPPI | PINTA-ALA M ² |
|--------|--------|-----------|--------------------------|
| AS 1 | P | 3h+kt+s | 59,5 |
| AS 2 | P | 2h+kt | 39,5 |
| AS 3 | P | 3h+kt+s | 67,5 |
| AS 4 | 1 | 1h+kt+alk | 33,0 |
| AS 5 | 1 | 2h+kt | 48,0 |
| AS 6 | 1 | 3h+kt+s | 60,0 |
| AS 7 | 1 | 2h+kt+s | 40,5 |
| AS 8 | 1 | 2h+kt | 39,5 |
| AS 9 | 1 | 3h+kt+s | 67,5 |
| AS 10 | 1 | 2h+kt+s | 46,0 |
| AS 11 | 2 | 1h+kt+alk | 33,0 |
| AS 12 | 2 | 2h+kt | 48,0 |
| AS 13 | 2 | 3h+kt+s | 60,0 |
| AS 14 | 2 | 2h+kt+s | 40,5 |
| AS 15 | 2 | 2h+kt | 39,5 |
| AS 16 | 2 | 3h+kt+s | 67,5 |
| AS 17 | 2 | 2h+kt+s | 46,0 |
| AS 18 | 2 | 1h+kt+alk | 31,0 |

| ASUNTO | KERROS | TYYPPI | PINTA-ALA M ² |
|--------|--------|-----------|--------------------------|
| AS 19 | 3 | 1h+kt+alk | 33,0 |
| AS 20 | 3 | 2h+kt | 48,0 |
| AS 21 | 3 | 3h+kt+s | 60,0 |
| AS 22 | 3 | 2h+kt+s | 40,5 |
| AS 23 | 3 | 2h+kt | 39,5 |
| AS 24 | 3 | 3h+kt+s | 67,5 |
| AS 25 | 3 | 2h+kt+s | 46,0 |
| AS 26 | 3 | 1h+kt+alk | 31,0 |
| AS 27 | 4 | 1h+kt+alk | 33,0 |
| AS 28 | 4 | 2h+kt | 48,0 |
| AS 29 | 4 | 3h+kt+s | 60,0 |
| AS 30 | 4 | 3h+kt+s | 80,5 |
| AS 31 | 4 | 3h+kt+s | 67,5 |
| AS 32 | 4 | 2h+kt+s | 46,0 |
| AS 33 | 4 | 1h+kt+alk | 31,0 |

Asuntotyypit

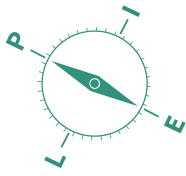
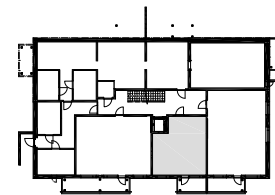
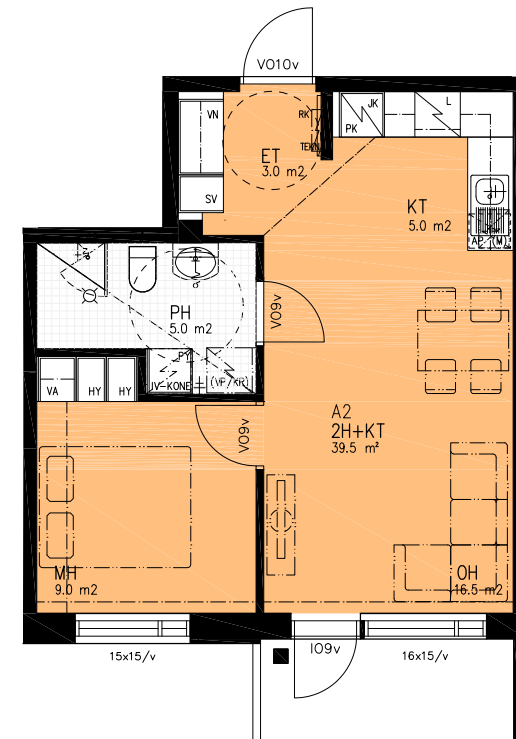
3H+KT+S 59,5 m²

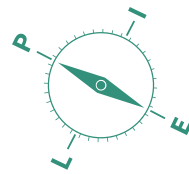
AS 1 kellarikerros



2H+KT 39,5 m²

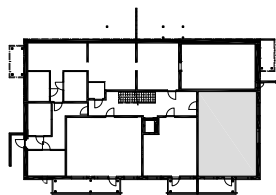
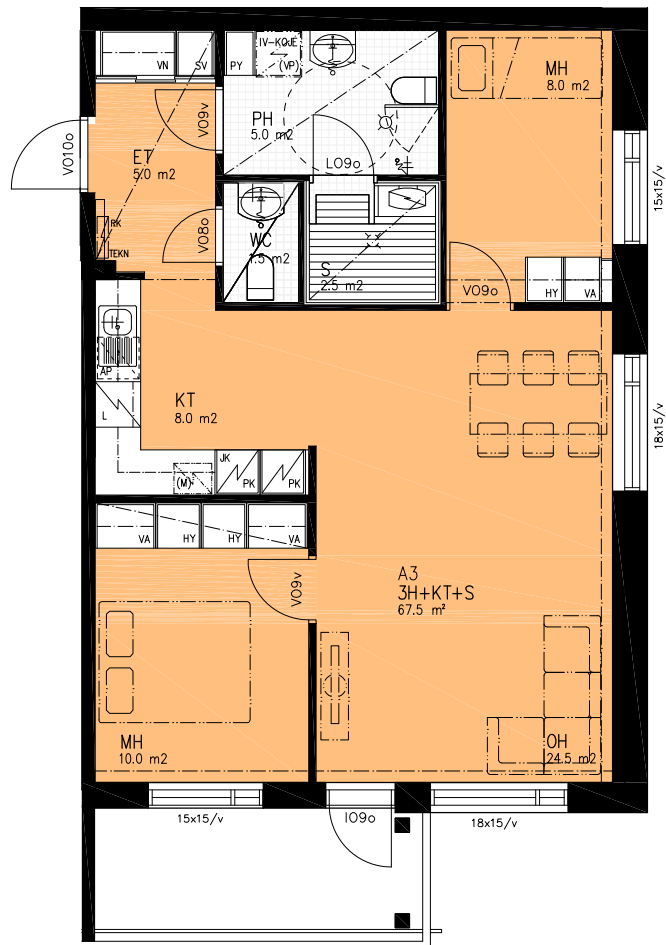
AS 2 kellarikerros





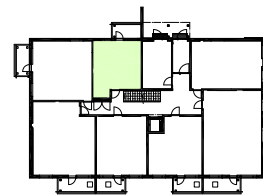
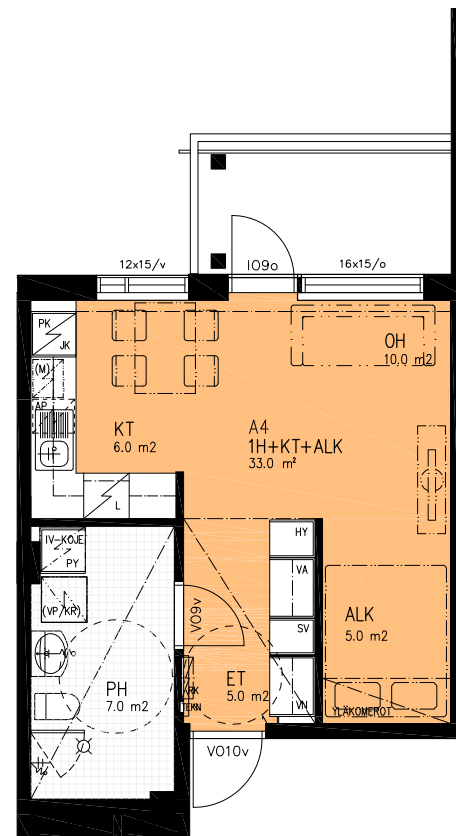
3H+KT+S 67,5 m²

AS 3 kellarikerros



1H+KT+ALK 33,0 m²

AS 4 1. kerros

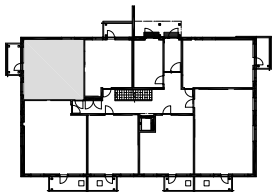
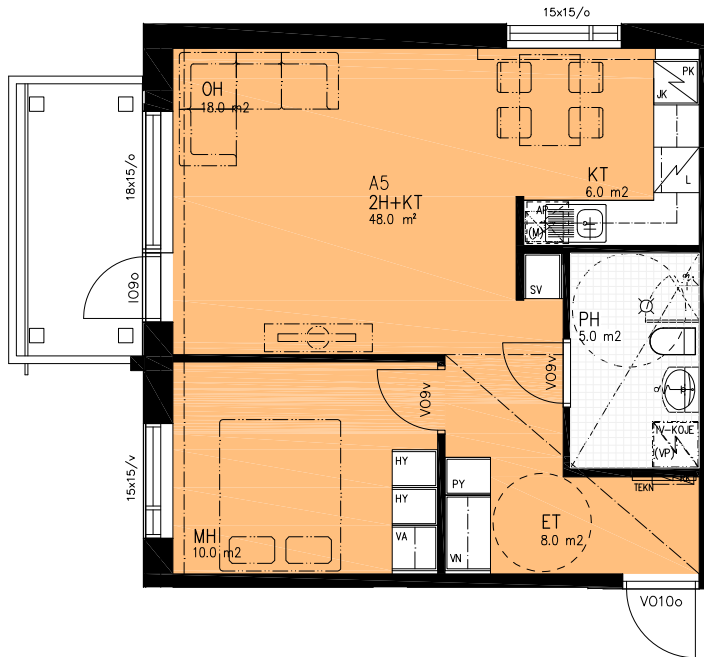


MITTAKAAVA 1:100

Asuntotyypit

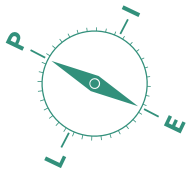
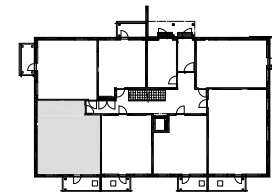
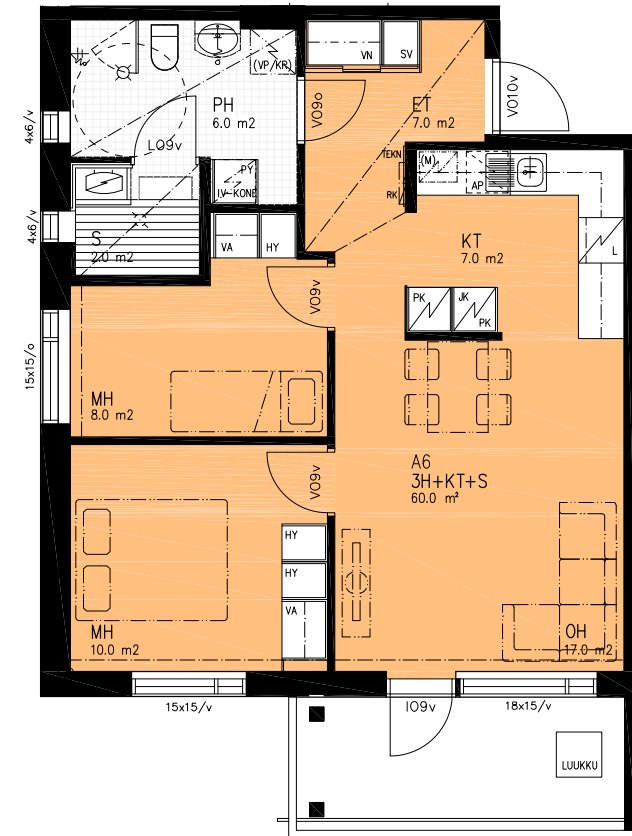
2H+KT 48,0 m²

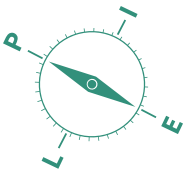
AS 5 1. kerros



3H+KT+S 60,0 m²

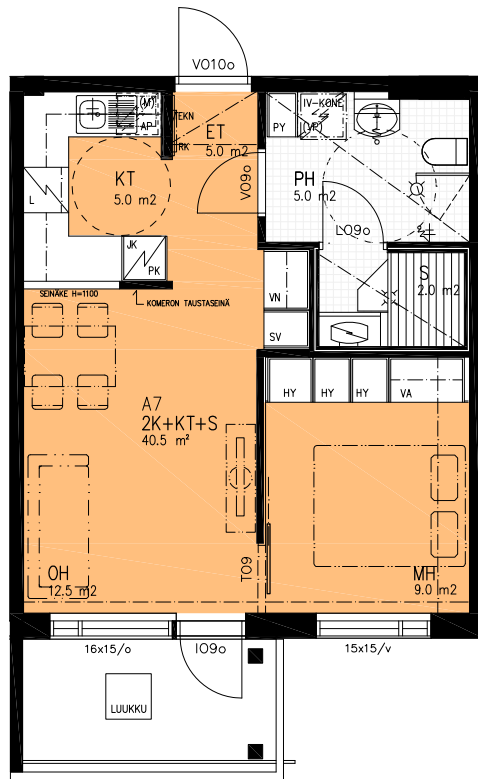
AS 6 1. kerros





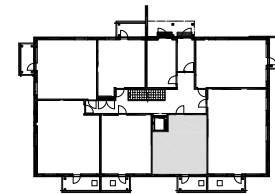
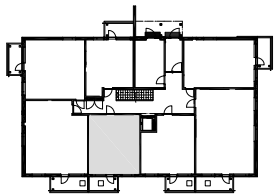
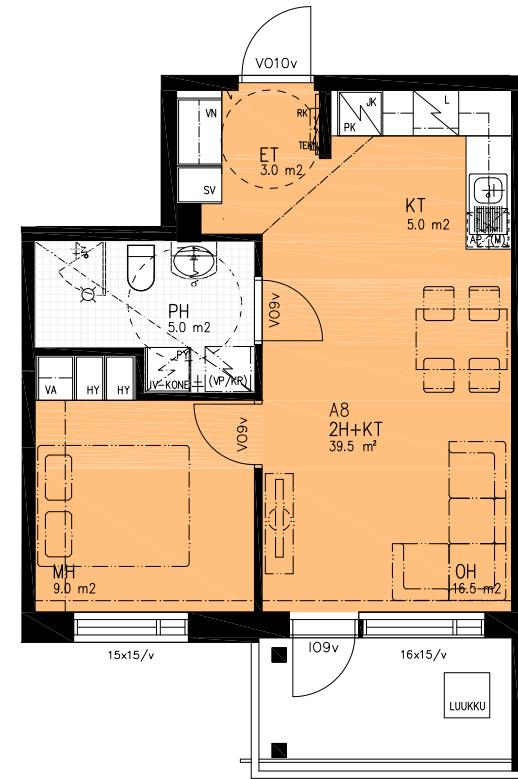
2H+KT+S 40,5 m²

AS 7 1. kerros



2H+KT 39,5 m²

AS 8 1. kerros

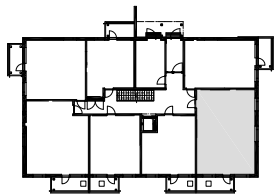
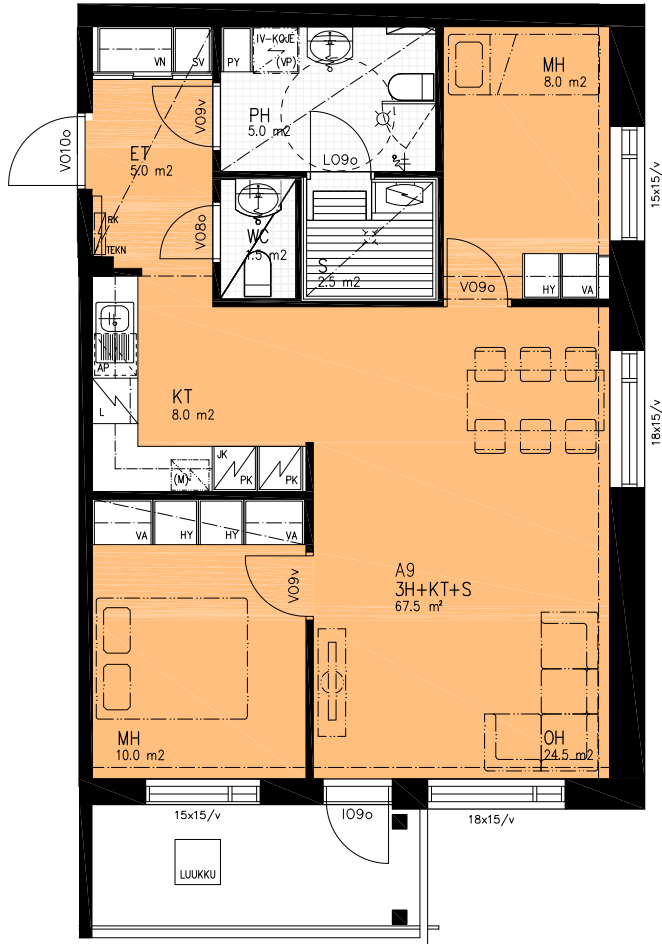


MITTAKAAVA 1:100

Asuntotyytit

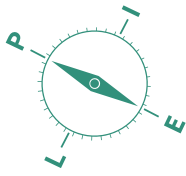
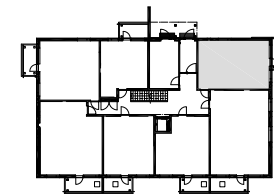
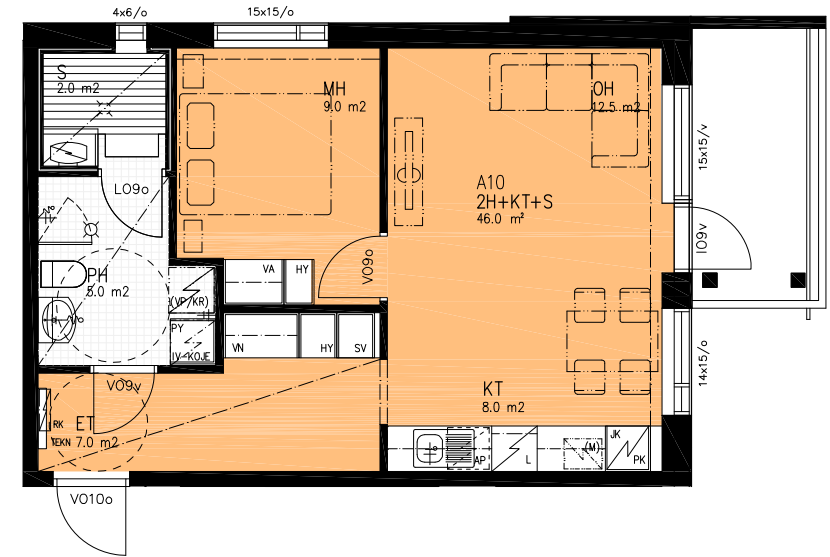
3H+KT+S 67,5 m²

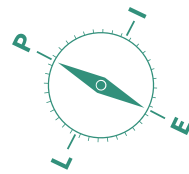
AS 9 1. kerros



2H+KT+S 46,0 m²

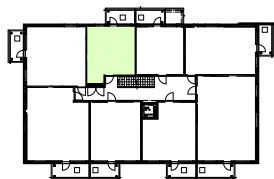
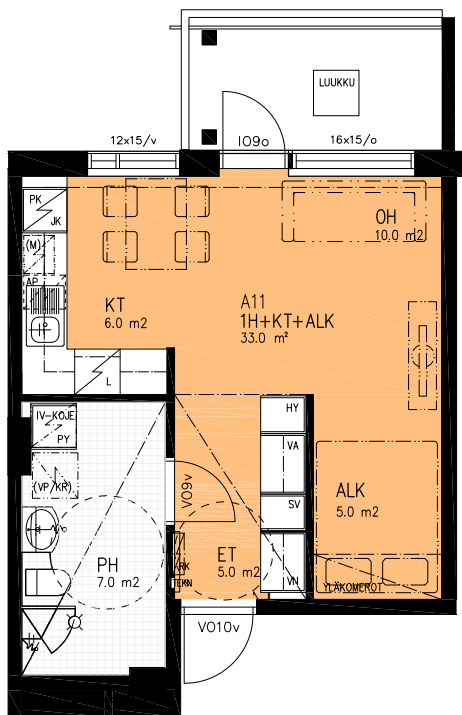
AS 10 1. kerros





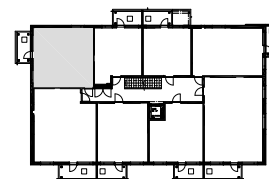
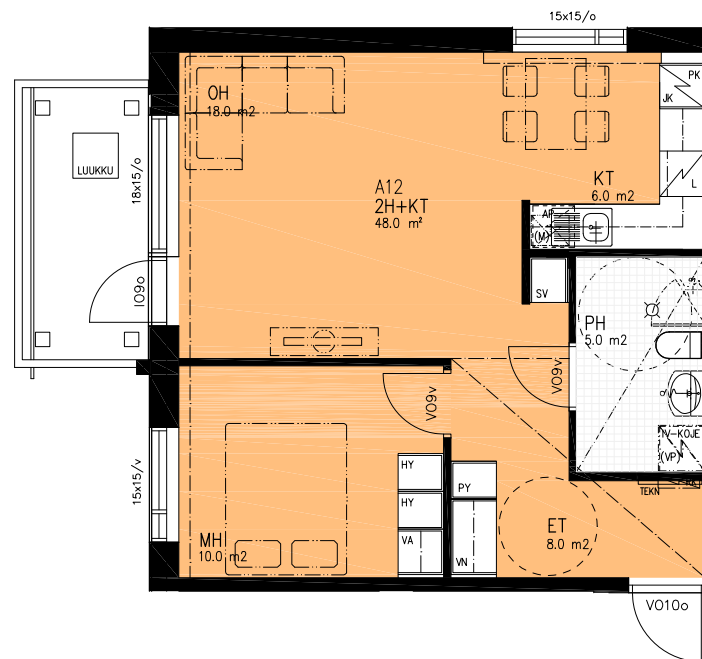
1H+KT+ALK 33,0 m²

AS 11 2. kerros



2H+KT 48,0 m²

AS 12 2. kerros

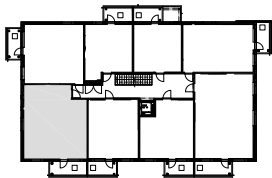
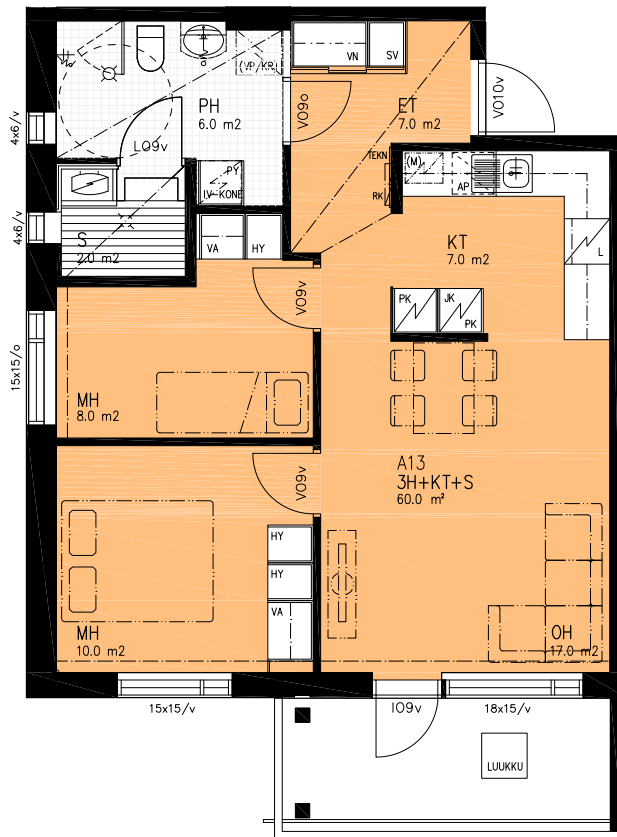


MITTAKAAVA 1:100

Asuntotyytit

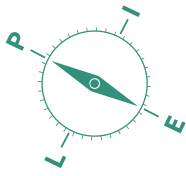
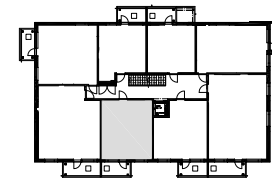
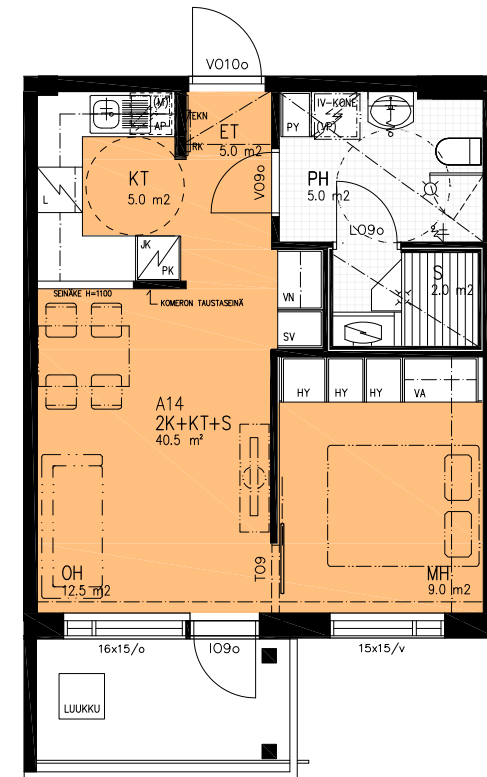
3H+KT+S 60,0 m²

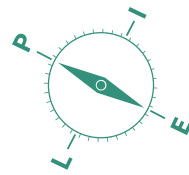
AS 13 2. kerros



2H+KT+S 40,5 m²

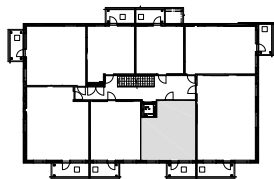
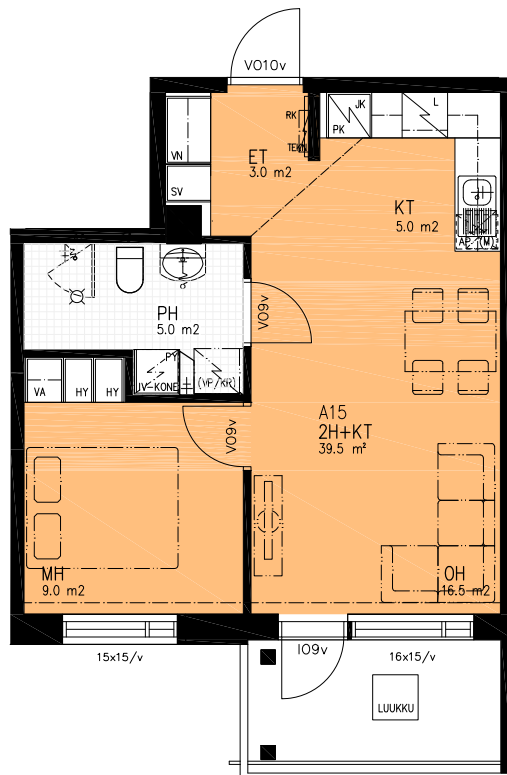
AS 14 2. kerros





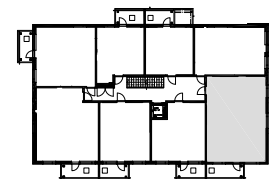
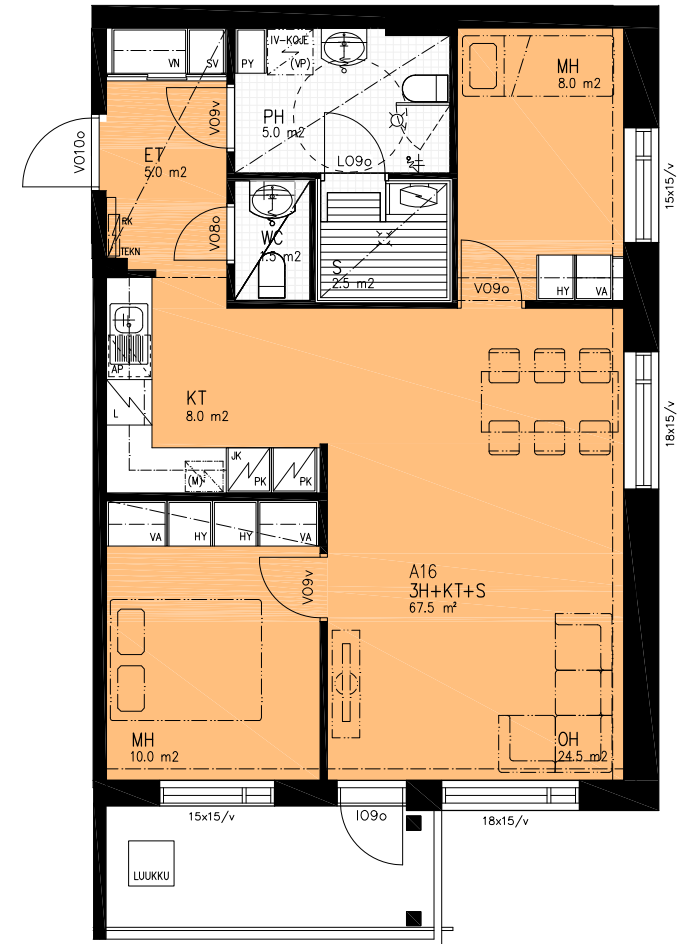
2H+KT 39,5 m²

AS 15 2. kerros



3H+KT+S 67,5 m²

AS 16 2. kerros

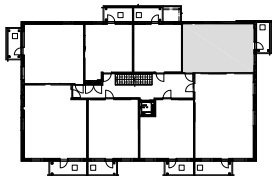


MITTAKAAVA 1:100

Asuntotyytit

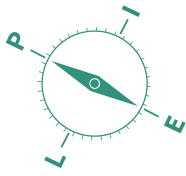
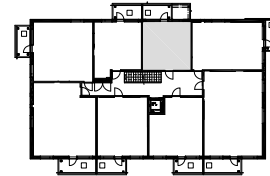
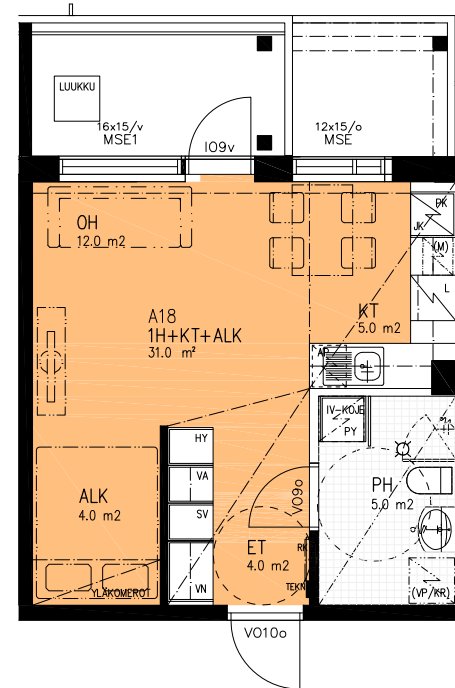
2H+KT+S 46,0 m²

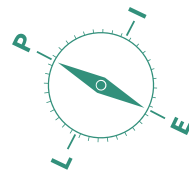
AS 17 2. kerros



1H+KT+ALK 31,0 m²

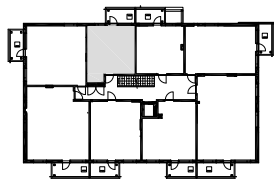
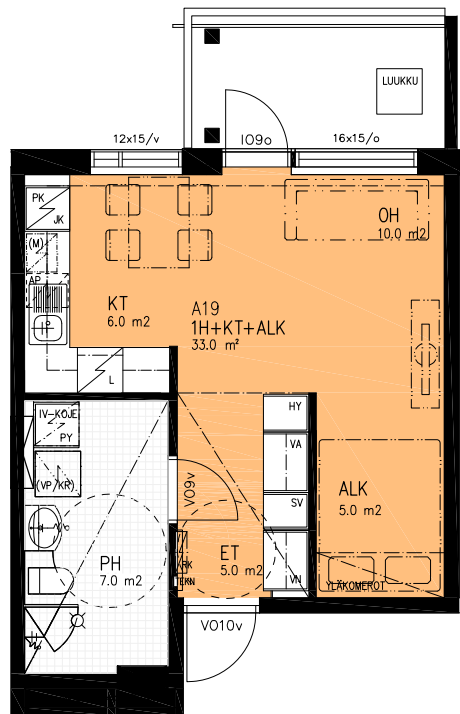
AS 18 2. kerros





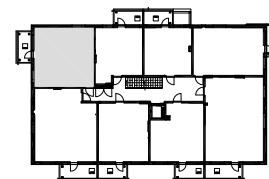
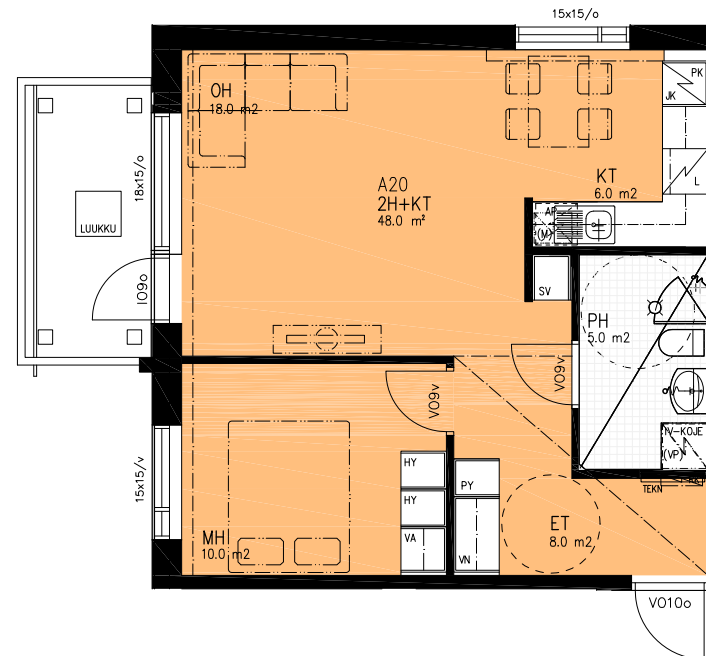
1H+KT+ALK 33,0 m²

AS 19 3. kerros



2H+KT 48,0 m²

AS 20 3. kerros

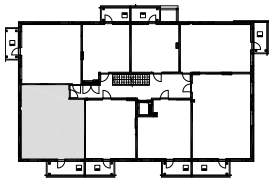
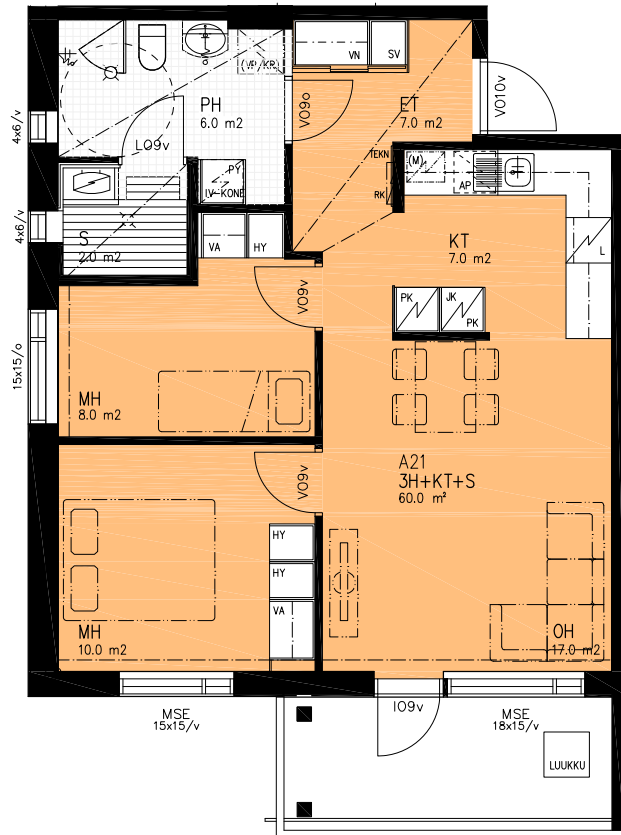


MITTAKAAVA 1:100

Asuntotyypit

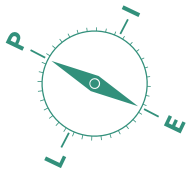
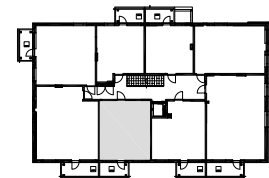
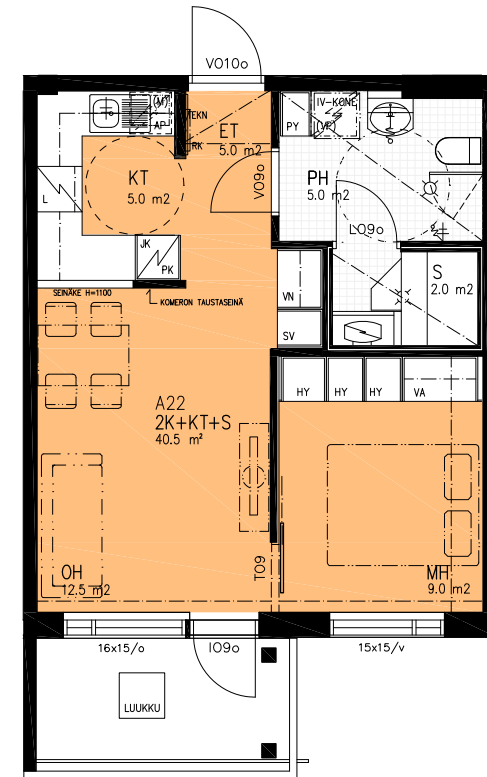
3H+KT+S 60,0 m²

AS 21 3. kerros



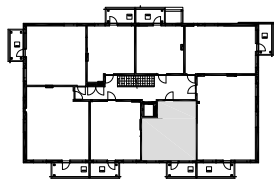
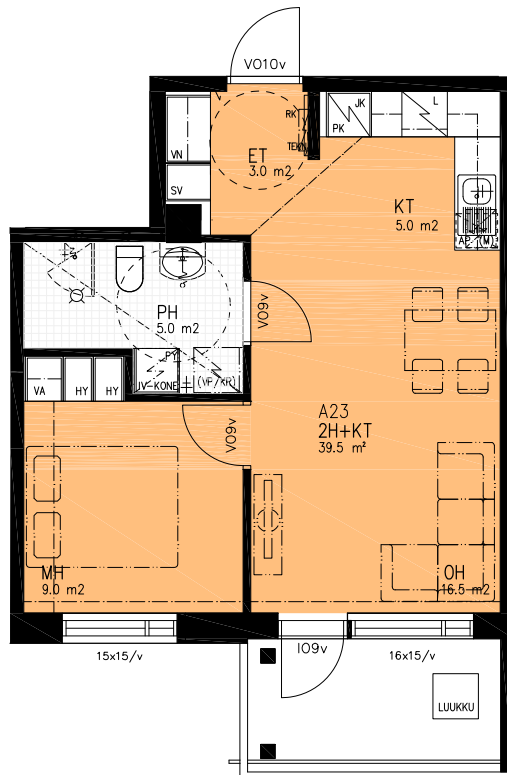
2H+KT+S 40,5 m²

AS 22 3. kerros



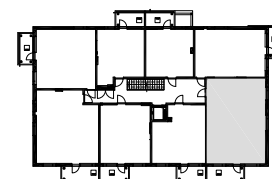
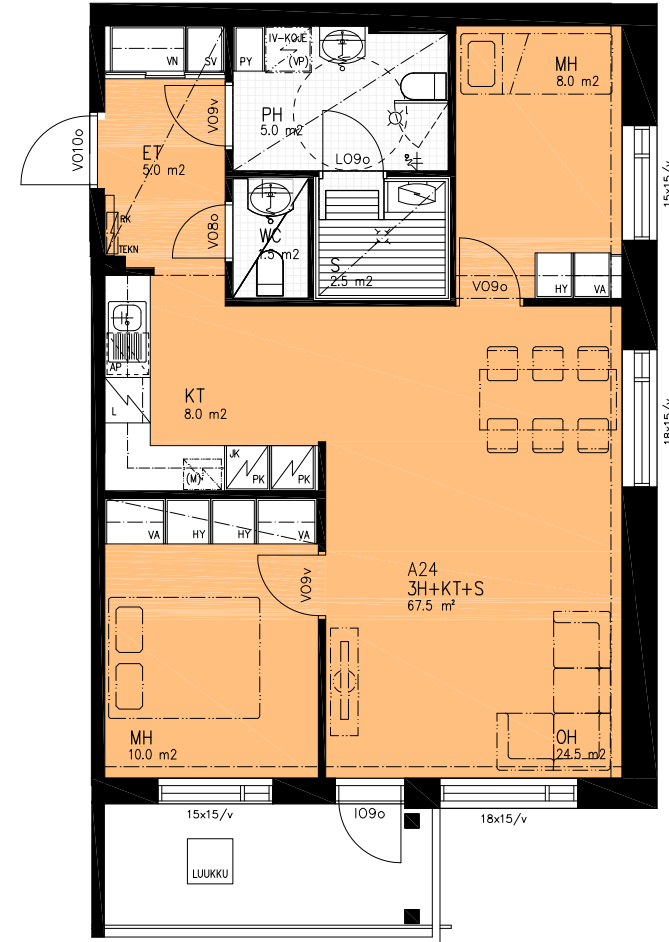
2H+KT 39,5 m²

AS 23 3. kerros

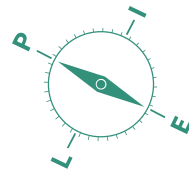


3H+KT+S 67,5 m²

AS 24 3. kerros



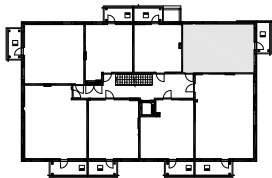
MITTAKAAVA 1:100



Asuntotyypit

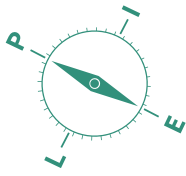
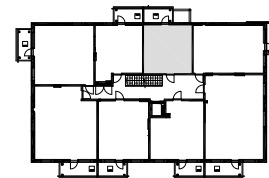
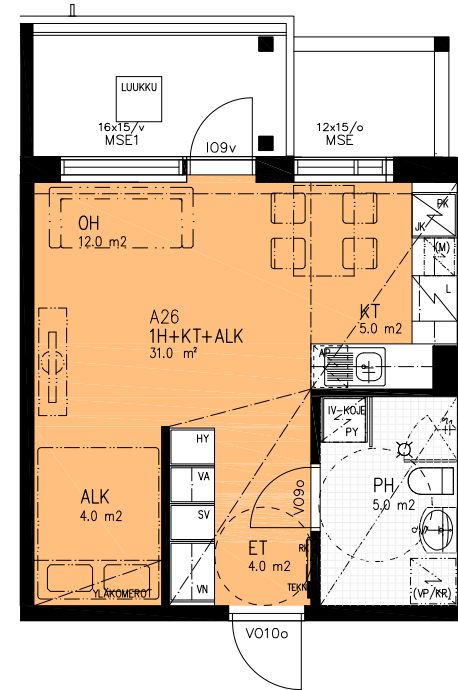
2H+KT+S 46,0 m²

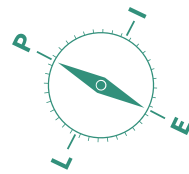
AS 25 3. kerros



1H+KT+ALK 31,0 m²

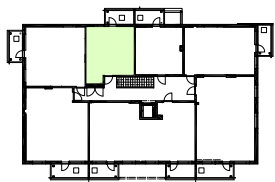
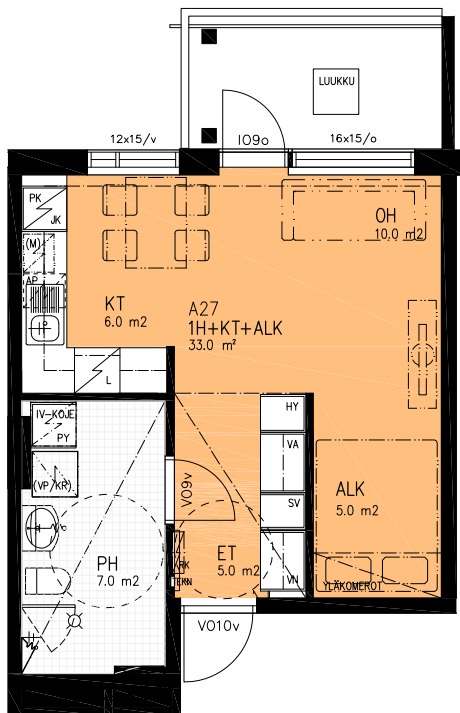
AS 26 3. kerros





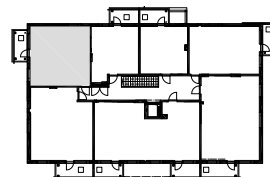
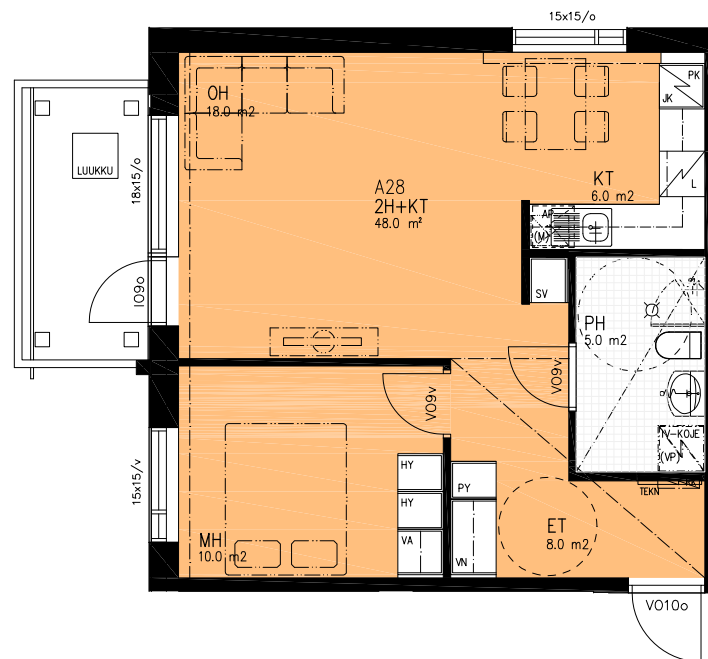
1H+KT+ALK 33,0 m²

AS 27 4. kerros



2H+KT 48,0 m²

AS 28 4. kerros

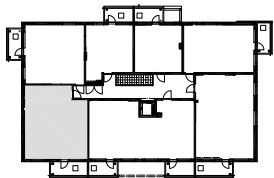
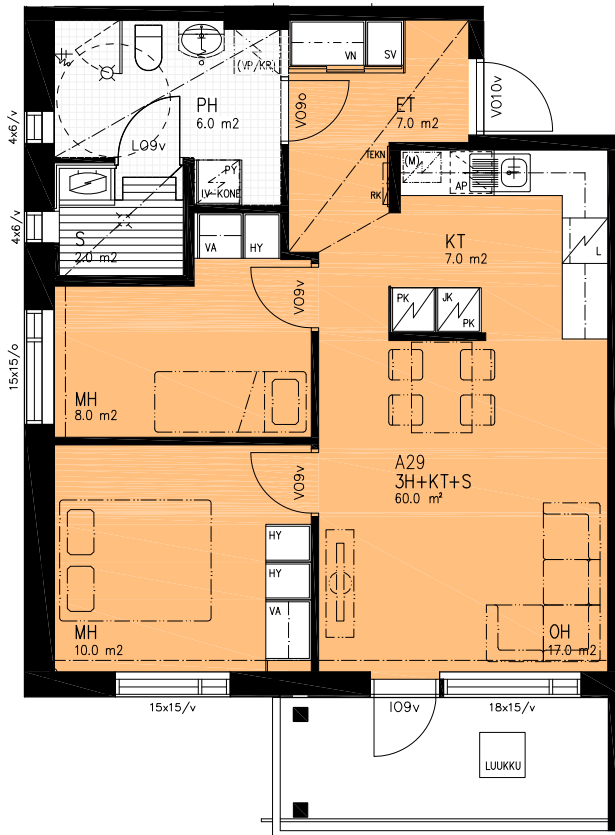


MITTAKAAVA 1:100

Asuntotyytit

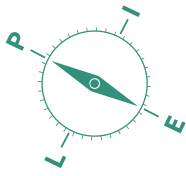
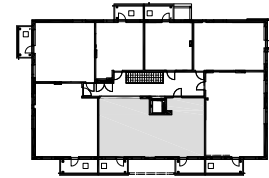
3H+KT+S 60,0 m²

AS 29 4. kerros



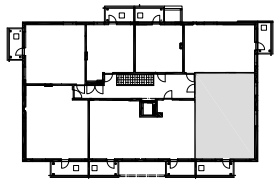
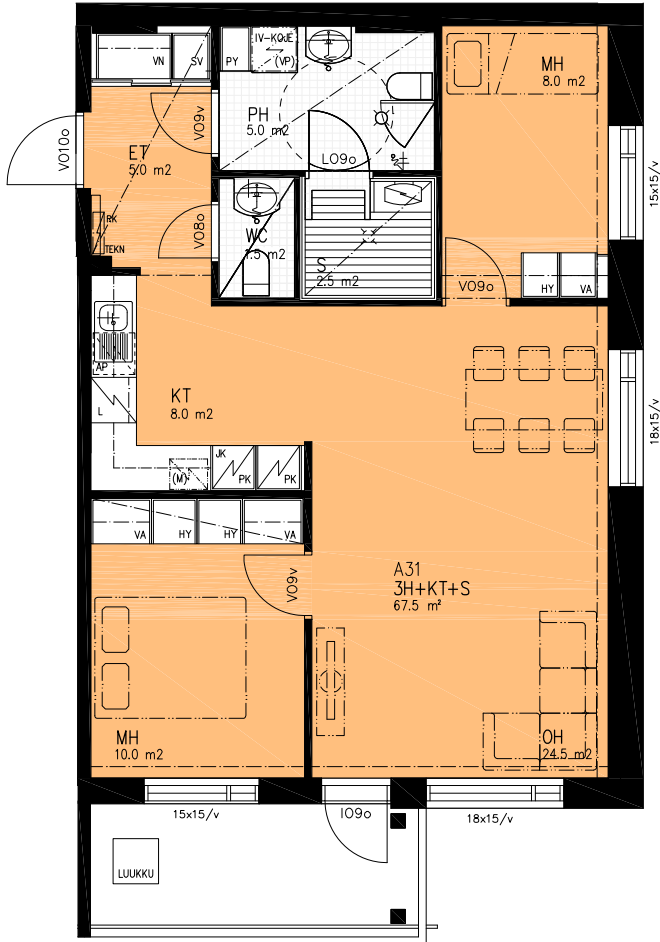
3H+K+S 80,5 m²

AS 30 4. kerros



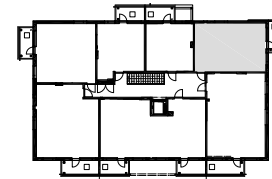
3H+KT+S 67,5 m²

AS 31 4. kerros

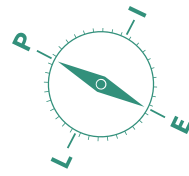


2H+KT+S 46,0 m²

AS 32 4. kerros



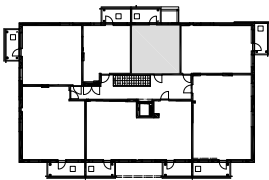
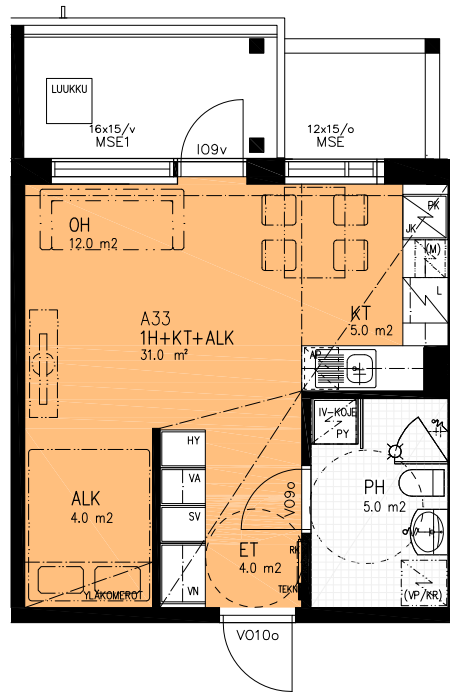
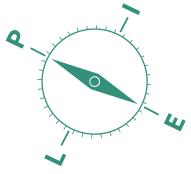
MITTAKAAVA 1:100



Asuntotyypit

1H+KT+ALK 31,0 m²

AS 33 4. kerros



MITTAKAAVA 1:100

Piirustusmerkkien selitykset

ET = ETEINEN

K = KEITTIÖ

KT = KEITTOTILA

OH = OLOHUONE

MH = MAKUuhuONE

PH = PESUHUONE

S = SAUNA

VH = VAATEHUONE

 = SÄHKÖLAITE

 = JÄÄKAAPPI

 = PAKASTEKAAPPI

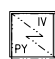
 = JÄÄ -PAKASTINKAAPPI

 = LIESITASO / ERILLISUUNI

 = MIKROAALTOUUNIVARAUS

 = ASTIANPESUKONE

 = PYYKINPESUKONEVARAUS
+ KUIVAUSRUMPUVARAUS

 = PYYKKIKAAPPI,
JONKA YLÄPUOLELLA HUONEISTO-
KOHTAINEN ILMANVAIHTOLAITE
LÄMMÖNTALTEENOTOLLA

 = SÄHKÖKIUAS

 = HYLLYKOMERO

 = TANKOKOMERO

 = KEITTIÖKAAPPISTO

 = VAATENAULAKKO

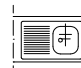
 = SIIVOUSKOMERO

 = PYYKKIKOMERO

 = PESUALLAS + KÄSISUIHKU, ALLASKAAPPI

 = WC-ISTUIN

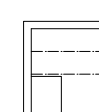
 = SUIHKU + KÄÄNTYVÄ SUIHKUSEINÄ

 = TISKIALLAS , TASOON UPOTETTAVA

 = PYÖRÄTUOLIN KÄÄNTÖYMPYRÄ

 = ALASLASKETTU KATTOVERHOUS

 = ASUINHUONEISTON RYHMÄKESKUS
+ JAKOTUKKIKAAPPI

 = VAATEHUONEKALUSTEET
- PISTEKATKOVIIVA = VAATETANKO
+ YLÄHYLLY
- YHTENÄINEN VIIVA = AVOHYLLY

Rakennustapaselostus

AS OY JULKULAN RYSÄ

KOHDE

Talon kantava runko on teräsbetonirakenteinen ja ei-kantavat ulkoseinät kevytrakenteisia. Talossa on neljä asuinkerrosta sekä osa pohjakerroksesta on asuinkäytössä. Talo on yksiportainen, hissillinen kerrostalo. Asuntoja on yhteensä 33 kpl. Kaikissa asunnoissa on oma parveke tai terassi, useimmissa asunnoissa oma sauna.

TONTTI

Kohde rakennetaan vuokratontille Julkulaan (kortteli 13, tontti 9), postiosoite Puijonsarventie 46, 70260 Kuopio. Kohteelle tulee kahden viereisen tontin kanssa yhteinen ajotie tonteille. Lisäksi tonteille rakennetaan yhteinen pihasauna tontille 10. Tonttien 9, 10 ja 11 välille muodostetaan hallinnon-jakosopimus sekä rasitteet. Kaavoituksesta lisätietoja antaa: Kuopion kaupungin kaavoitusosasto Suokatu 42, 70110 Kuopio, puh. (017) 185 111.

AUTOPAIKOITUS

Autopaikoitus on järjestetty tontilla sijaitsevalle paikoitusalueella. Osa autopaikoista on katoksellisia ja osa pihapaikkoja. Kaikki autopaikat ovat lämmityspistokkeellisia. Autopaikat myydään erillisinä osakkeina.

TILAT

Yhteiset tilat: lastenvaunuvarasto, ulkoiluvälinevarasto, siivouskomero, kuivaushuone ja tekniset tilat sijaitsevat talon pohjakerroksessa sekä osittain ensimmäisessä kerroksessa. Irtainvarastot sijaitsevat kellarikerroksessa väestönsuojassa sekä erillisessä irtainvarastossa. Pihan varusteet ja istutukset asema-piirustuksen mukaisesti. Jätehuolto hoidetaan syväkeräysastiolla. Syväkeräysastiat ovat yhteiset tontille 10 tulevan talon kanssa. Väestönsuoja sijaitsee kellarikerroksessa.

JULKISIVUT

Julkisivuverhous on pääosin keraamista laattaa, parvekkeiden taustaseinät puuverhottuja sekä kellarin julkisivut muurattuja. Muut täydentävät julkisivumateriaalit tehdään julkisivupiirustusten mukaisesti.

VESIKATE

Vesikatto on harjakattoinen, katteena bitumihuopakate.

PARVEKKEET

Parvekkeet ovat teräsbetonirakenteisia. Parvekkaiteet ovat metallirunkoisia lasikaiteita, parvekkeet varustetaan avattavalla lasituksella.

VÄLISEINÄT

Huoneistojen väliset seinät ovat teräsbetonirakenteisia. Asuntojen märkätilojen kevyet väliseinät ovat levyrakenteisia.

OVET

Huoneisto-ovet ovat 1 lehtisiä palo- ja äänieristettyjä ovia. Huoneistojen sisäovet ovat valkoiseksi tehdasmaalattuja laakaovia. Saunan ovet kokolasiovia. Parvekeovet ovat lasiaukollisia puu-alumiiniovina.

IKKUNAT

Ikkunat ovat sisään avautuvia sälekaihtimilla varustettuja puu-alumiini-ikkunoita.

ASUNTOJEN LATTIPÄÄLLYSTEET

Tammiparketti, jalkalistoina parketin mukaan sävytetyt puulistat. Parkettia ei asenneta kiintokalusteiden alle. Kylpyhuoneissa ja saunoissa on lattialaatoitus.

ASUNTOJEN SEINÄPÄÄLLYSTEET

Asuinhuoneiden seinät maalataan. Kylpyhuoneiden seinät laatoitetaan kauttaaltaan, tehostevärit on osoitettu huoneisto-pohjapiirroksissa. Keittiön kalusteväli välitilalaminaattia. Saunan seinät paneeloidaan tervaleppäpaneelilla.

ASUNTOJEN SISÄKATOT

Yleisesti ruiskutasoitus. Eteisessä sileä maalattu katto. Kylpyhuoneiden ja saunan katot paneloidaan tervaleppäpaneelilla.

KEITTIÖ- JA ETEISKALUSTEET

Toimittajan kalustekaavion mukaisesti, hintaryhmä 4 mdf-ovi. Työtasot laminaattipintaisia.

MUUT KALUSTEET

Toimittajan kalustekaavion mukaisesti, hintaryhmä 2 melamiini-ovi.

KODINKONEET

Keittiöissä on kalusteuni ja liesitaso. Keittiöissä on myös astianpesukone ja jää-pakastinkaappiyhdistelmä, osassa 3h+k+s-asunnoissa on erillinen jääviileäkaappi sekä pakastinkaappi. Keittiökaluksissa on tilavaraus mikroaaltouunille. Kylpyhuoneissa on tilavaraus ja liitäntä pyykinpesukoneelle. Saunoissa on sähkökiuas.

TALOTEKNIikka

Huoneistokohtaiset lämmin- ja kylmävesimittarit. Yhtiö liittyy kaupungin kaukolämpö-, sähkö-, vesi- ja viemäriverkkoon. Huoneistoissa kaukolämpölämmitys vesikiertoisella lattia-

lämmityksellä. Yhtiö liittyy KTV- ja puhelinverkkoon. Netti- ja kaapeli-tv-liittymä 5 €/asunto/kk. Huoneistokohtainen koneellinen tulo- ja poistoilmanvaihtojärjestelmä varustettuna lämmön talteenottolaitteistolla. Asuinrakennus varustetaan ovipuhelinjärjestelmällä.

HUOMAUTUS

Edellä esitetyt tiedot ovat alustavia ja toteutus voi poiketa esitetyistä ratkaisuista. Kohteessa noudatetaan rakentamismääräyksiä. (Ks. www.ymparisto.fi) Esitteen kohdekuvat ovat taiteilijan näkemyksiä kohteesta, eivätkä välttämättä vastaa kaikkien yksityiskohtien osalta toteutuvaa kohdetta. Pohjapiirustuksissa kalusteet on esitetty viitteellisesti. Huoneistokohtaiset tarkat tuotetiedot käyvät ilmi sisäväri- ja materiaalisuunnitelmasta. Valmis toteutus voi yksityiskohdiltaan poiketa esitteen tiedoista. Ostajalla on mahdollisuus tutustua allekirjoitettuun urakkasopimukseen liitteineen ennen kaupantekoa.

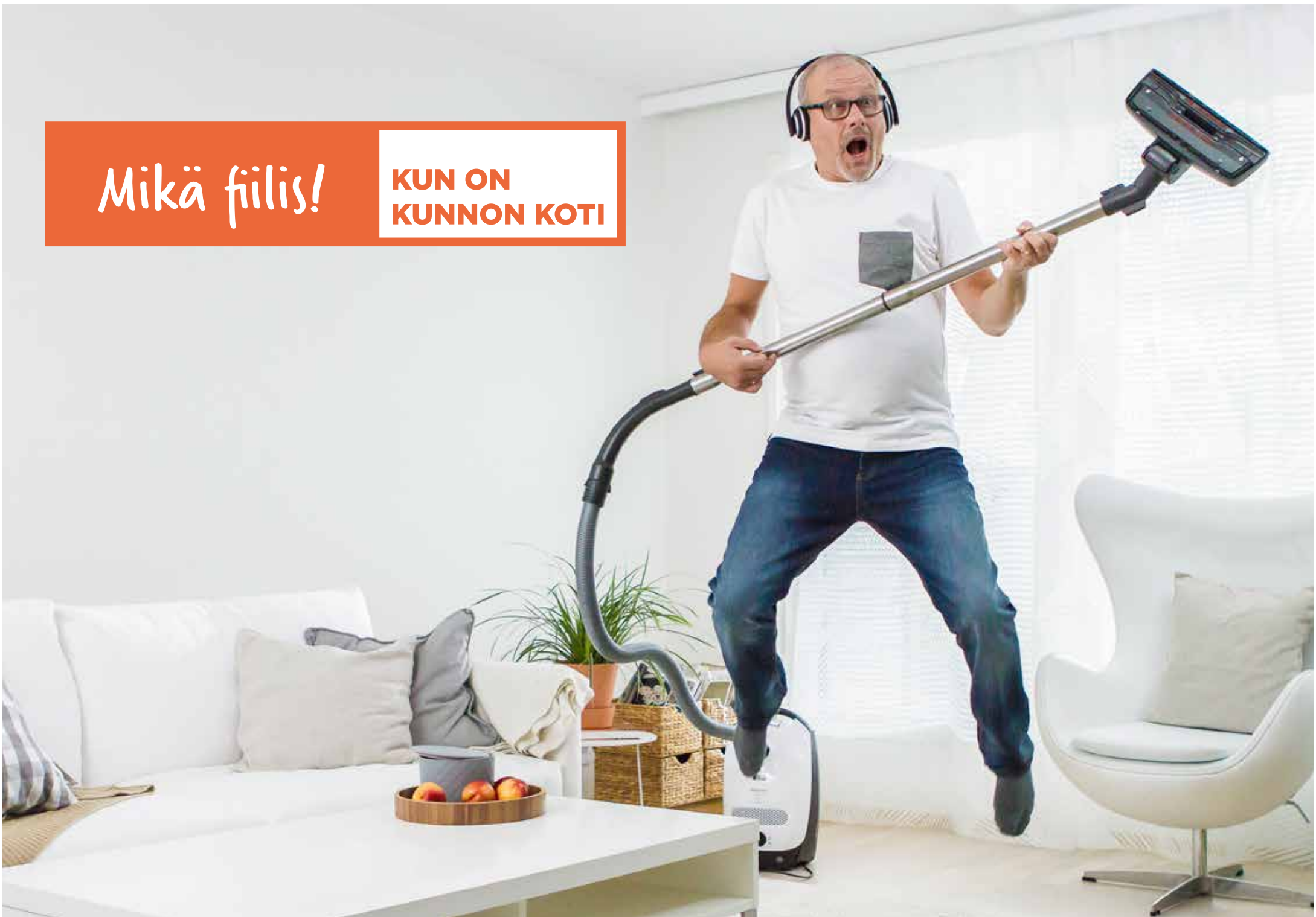
HUOM!

Jos sanonnat ja piirroksot ovat ristiriitaisia, noudatetaan urakkasopimuksen ja sen liitteenä olevien työselityksien määräyksiä. Kohteen rakenteita ja materiaaleja voidaan vaihtaa samanarvoisiin. Rakennuttaja pidättää oikeuden muutoksiin, jotka koskevat tämän esitteen tietoja.

Kuopiossa 1.9.2017
Peab Oy

Mikä fiilis!

**KUN ON
KUNNON KOTI**





POHJOISMAINEN YHTEISKUNTARAKENTAJA

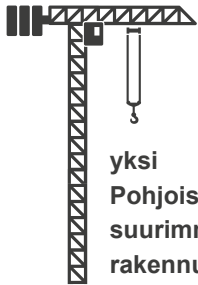
Peab on luotettava ja ammattitaitoinen rakentaja

Pohjoismaiden suurimpiin rakennusyhtiöihin kuuluva Peab rakentaa moderneja kaupunkikoteja kasvukeskuksiin kaikkialla Suomessa. Hyödynnämme mittavaa kokemustamme asumisratkaisuista, jotka edistävät ympäristön ja ihmisten hyvinvointia.

Kotien lisäksi kehitämme, rakennamme ja korjaamme toimitiloja ja julkisia rakennuksia sekä toteutamme muita yhteiskuntamme perusrakenteita.

Kuuntelemme herkästi sinun toiveitasi uudesta kodistasi. **Ota yhteyttä, niin laitetaan kotiasiat kuntoon!**

Faktaa Peabista



yksi Pohjoismaiden suurimmista rakennusyhtiöistä



15000

yli 15000 työntekijää, joista Suomessa noin 750

5,1 mrd

konsernin liikevaihto



osake noteerataan Tukholman pörssissä



Kunnon koti on hyvä sijoitus!



Ota yhteyttä, niin laitetaan kotiasiat kuntoon!

Jenni Sutinen

Asuntomyyjä

Puh. 040 678 3900

jenni.sutinen@peab.fi

Peab Asuntomyynti / Minna Canthin katu 4 A, 70100 Kuopio / Puh. 040 678 3900

17.10.2017