

**Omale
tontille Oulun
keskustan
läheisyyteen**



As Oy Oulun Härkäportti

Rautatienkatu 84, 90400 Oulu

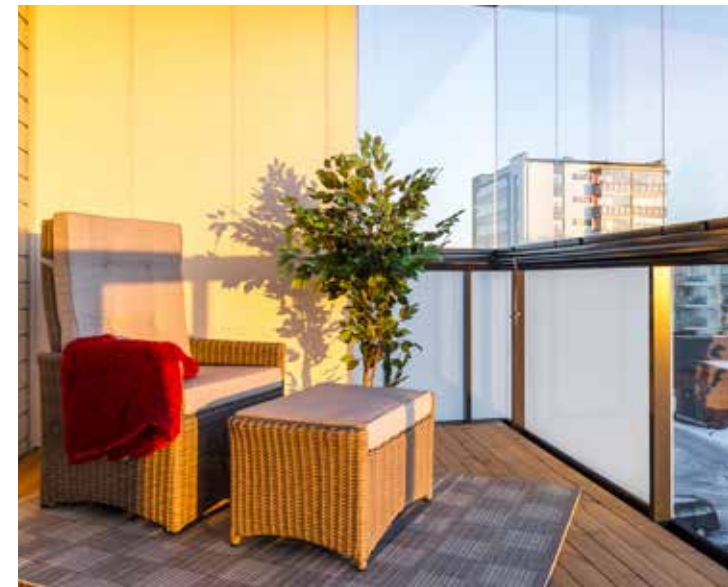


Nyt härkää sarvista ja uuteen kotiin Oulun keskustaan!

As Oy Oulun Härkäportista rakennetaan jäykkä kerrostalo Limingantullin alueelle loistavien palvelujen äärelle. Ajattele, kuinka upeaa olisi muuttaa uutuuttaan hohtavaan moderniin huoneistoon, jonka varustelussa ei ole säästelyä. Härkäportin asuintilojen lattiat ovat tammilautaparkettia ja kylpyhuoneet seinät sekä lattiat pinnoitettu laatoin. Hyvinvarustetuista keittiöistä löytyy erillisuuni ja keraaminen keittotaso. Ikkunoissa on valkoiset sälekaihtimet. Reilut lasitetut parvekkeet palvelevat lisähuoneina lämpiminä vuodenaikoina. Taloyhtiölaajakaista varmistaa helpon yhteyden internetiin.







Arkkitehdin puheenvuoro

”Limingantullin alue rakentuu ripeää vauhtia viehättäväksi asuinalueeksi. Etelästä kaupunkiin saapuvalla nyt rakennettava kortteli on paraatipaikalla, sijaiten keskustan ja kaupallisten palvelujen välittömässä läheisyydessä.

As Oy Oulun Härkäportti viimeistelee Härkäkorttelin. Taloyhtiöiden yhteinen sisäpiha muodostaa viihtyisän oleskelualueen, jossa viihtyvät kaikki. Täältä on mainiot kävely- ja pyörätieyhteydet alueen puistovyöhykkeen kautta ydinkeskustaan. Huoneistojen suurista lasitetuista parvekkeista tulee kalustettuna viehättäviä ”kesähuoneita”.

Taloyhtiön autopaikat sijaitsevat yhtiön pihalla ja maanalaisessa pysäköintihallissa jossa on autohallipaikkojen lisäksi myös autotalleja. Autotalit ovat monikäyttöisiä, nosto-ovellisia talleja, joissa on lattiakaivo ja vesipistevaraus. Pysäköintihalliin pääsee mukavasti hissillä.”



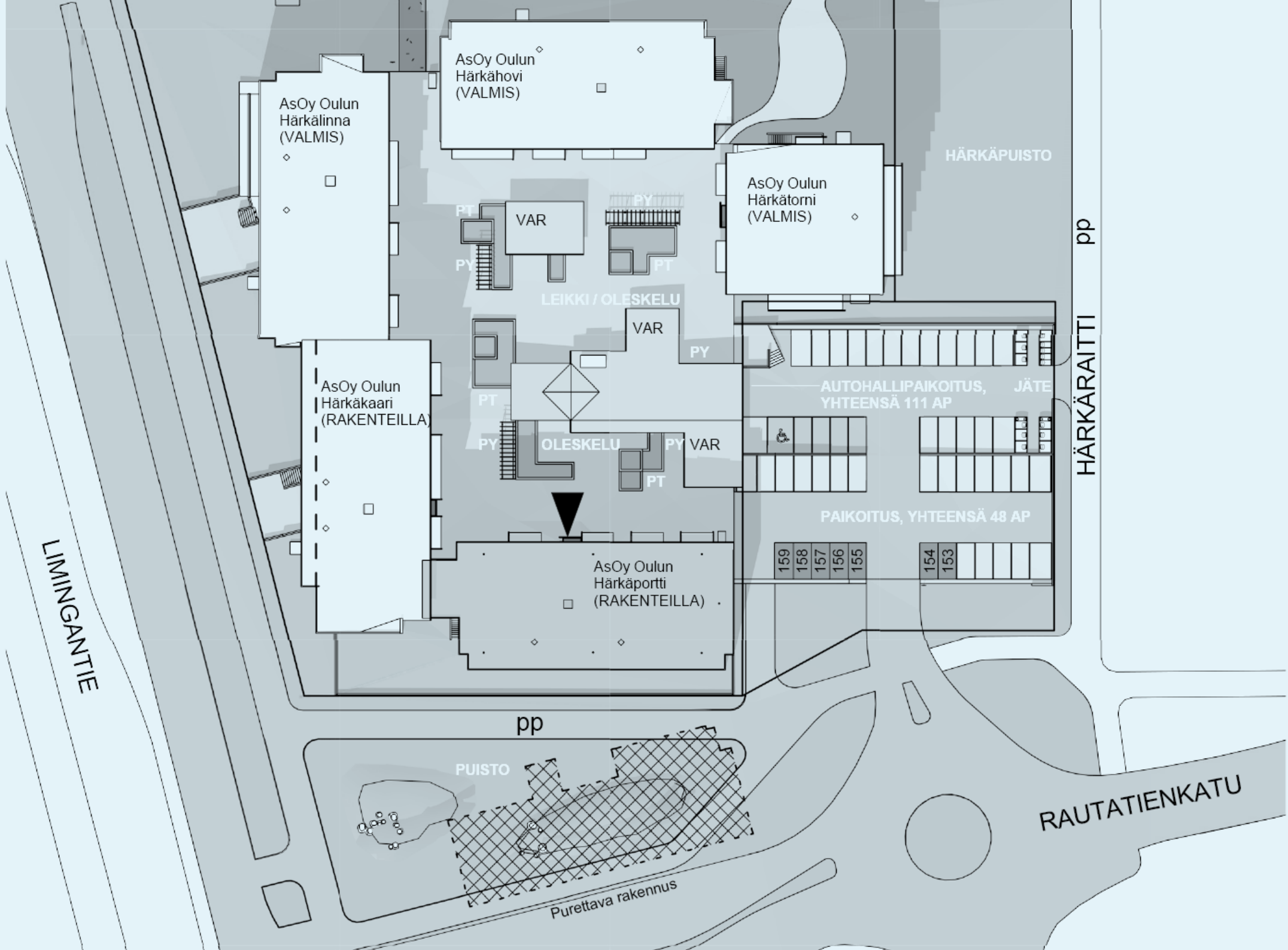
Juha Paldanius

Arkkitehti

SAFA

Arkkitehtuuristo ARKDESIGN Juha Paldanius Oy





AsOy Oulun
Härkälinna
(VALMIS)

AsOy Oulun
Härkähovi
(VALMIS)

AsOy Oulun
Härkätorni
(VALMIS)

AsOy Oulun
Härkäkaari
(RAKENTEILLA)

AsOy Oulun
Härkäportti
(RAKENTEILLA)

HÄRKÄPUISTO

LEIKKI / OLESKELU

AUTOHALLIPAIKOITUS,
YHTEENSÄ 111 AP

JÄTE

OLESKELU

PAIKOITUS, YHTEENSÄ 48 AP

159
158
157
156
155

154
153

LIMINGANTIE

HÄRKÄRAITTI

PUISTO

RAUTATIENKATU

Purettava rakennus



KAUPPA



URHEILUKESKUS



KOULU



PÄIVÄKOTI



JUNA-ASEMA



LINJA-AUTOASEMA



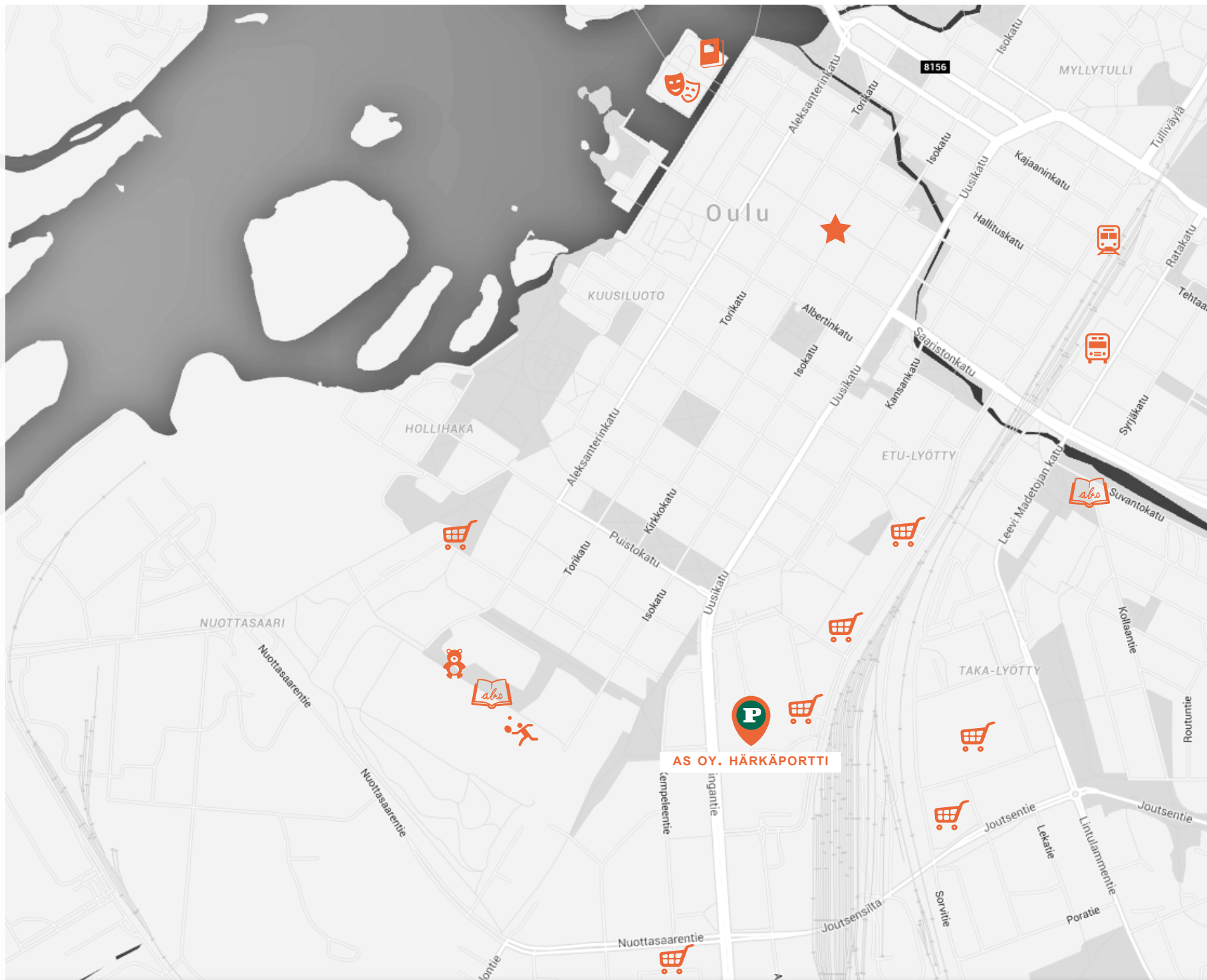
TEATTERI



ROTUAARI



KIRJASTO





Uusia viihtyisiä koteja Limingantulliin

Asunto Oy Oulun Härkäportti viimeistelee härkäkorttelin Etelätullissa. Talo-yhtiön rakennetaan uusia viihtyisiä koteja kaikenikäisten tarpeisiin vain kävelymatkan päähän ydinkeskustasta.

Viisikerroksisesta talosta löytyy koteja 50 kpl yksiöistä kolmioihin 31 – 60,5 m² välillä.

Asunto Oy Oulun Härkäportti rakennetaan omalle tontille. Huoneistoissa on laajakaista ja turvallisuutta tuova ovipuhe-linjärjestelmä. Kellarikerrokseen tulevat huoneistokohtaiset irtaimistovarastot ja taloyhtiön saunatilat. Piha-alueella on lukittava pyörävarasto.

As Oy Oulun Härkäportin monipuolinen huonejakauma tarjoaa sinulle toimivan ratkaisun ostat asunnon sitten omaan käyttöön tai sijoituskohteeksi.



**Keskustan palvelut kivenheiton päässä
– täällä viihtyvät kaikki!**

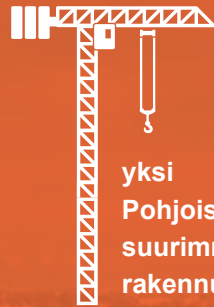
Huoneistoluetelo

ASUNTO	KERROS	TYYPPI	PINTA-ALA	ASUNTO	KERROS	TYYPPI	PINTA-ALA
E1	1	2h+kt+s	39,0 m ²	E26	3	2h+kt+s	40,0 m ²
E2	1	3h+k+s	60,5 m ²	E27	3	2h+kt+vh+s	47,0 m ²
E3	1	2h+kt+s	46,0 m ²	E28	3	2h+kt+vh+s	48,5 m ²
E4	1	1h+kt	31,0 m ²	E29	3	2h+kt+s	39,0 m ²
E5	1	2h+kt	37,0 m ²	E30	3	3h+kt+s	54,5 m ²
E6	1	2h+kt+s	40,0 m ²	E31	4	2h+kt+s	39,0 m ²
E7	1	2h+kt+vh+s	47,0 m ²	E32	4	3h+k+s	60,5 m ²
E8	1	2h+kt+vh+s	49,0 m ²	E33	4	2h+kt+s	46,0 m ²
E9	1	2h+kt+s	39,0 m ²	E34	4	1h+kt	31,0 m ²
E10	1	2h+kt+s	39,5 m ²	E35	4	2h+kt	37,0 m ²
E11	2	2h+kt+s	39,0 m ²	E36	4	2h+kt+s	40,0 m ²
E12	2	3h+k+s	60,5 m ²	E37	4	2h+kt+vh+s	47,0 m ²
E13	2	2h+kt+s	46,0 m ²	E38	4	2h+kt+vh+s	48,5 m ²
E14	2	1h+kt	31,0 m ²	E39	4	2h+kt+s	39,0 m ²
E15	2	2h+kt	37,0 m ²	E40	4	3h+kt+s	54,5 m ²
E16	2	2h+kt+s	40,0 m ²	E41	5	2h+kt+s	39,0 m ²
E17	2	2h+kt+vh+s	47,0 m ²	E42	5	3h+k+s	60,0 m ²
E18	2	2h+kt+vh+s	49,0 m ²	E43	5	2h+kt+s	46,0 m ²
E19	2	2h+kt+s	39,0 m ²	E44	5	1h+kt	31,0 m ²
E20	2	3h+kt+s	54,5 m ²	E45	5	2h+kt	37,0 m ²
E21	3	2h+kt+s	39,0 m ²	E46	5	2h+kt+s	40,0 m ²
E22	3	3h+k+s	60,5 m ²	E47	5	2h+kt+vh+s	47,0 m ²
E23	3	2h+kt+s	46,0 m ²	E48	5	2h+kt+vh+s	48,5 m ²
E24	3	1h+kt	31,0 m ²	E49	5	2h+kt+s	39,0 m ²
E25	3	2h+kt	37,0 m ²	E50	5	3h+kt+s	54,5 m ²

AS OY OULUN HÄRKÄPORTTI



HÄRKÄKORTTELIN PERSPEKTIIVIKUVA




yksi
Pohjoismaiden
suurimmista
rakennusyhtiöistä



13.000
yli 13.000 työntekijää,
joista Suomessa noin 750



Peab-konserni

4.8 
mrd
konsernin liikevaihto



osake noteerataan
Tukholman pörssissä





Peab on luotettava ja ammattitaitoinen rakentaja

Ruotsin suosituin rakennusyhtiö Peab rakentaa moderneja kaupunkikoteja myös Suomeen. Hyödynnämme mittavaa kokemustamme asuinratkaisuista, jotka edistävät ympäristön ja ihmisten hyvinvointia Pohjoismaissa.

Kotien lisäksi suunnittelemme ja rakennamme julkisia rakennuksia, kehitämme kiinteistöjä sekä rakennamme teitä ja siltoja. Suomessa toimimme kahdeksalla kaupunkiseudulla.

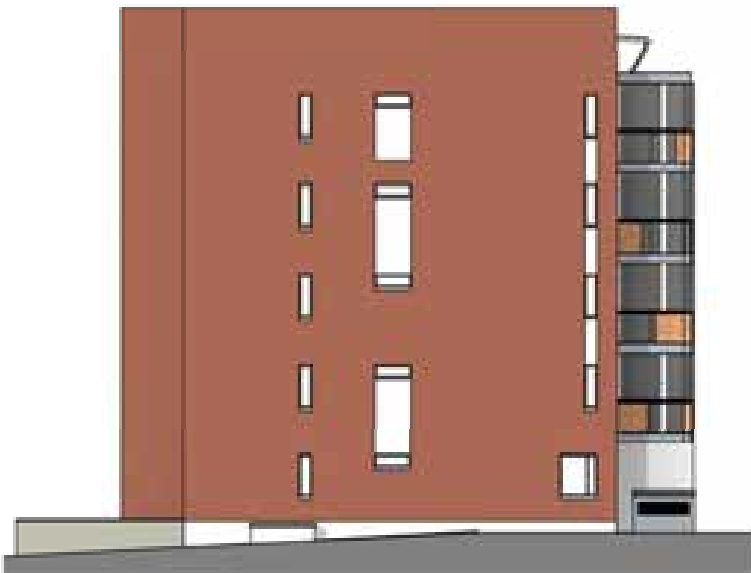
Tärkeintä kuitenkin on, että kuuntelemme herkästi sinun toiveitasi uudesta kodistasi.
Ota yhteys, niin laitetaan kotiasiat kuntoon!



Julkisivu



As Oy Härkäportti, Rautatienkatu 84 OULU // Julkisivu etelään

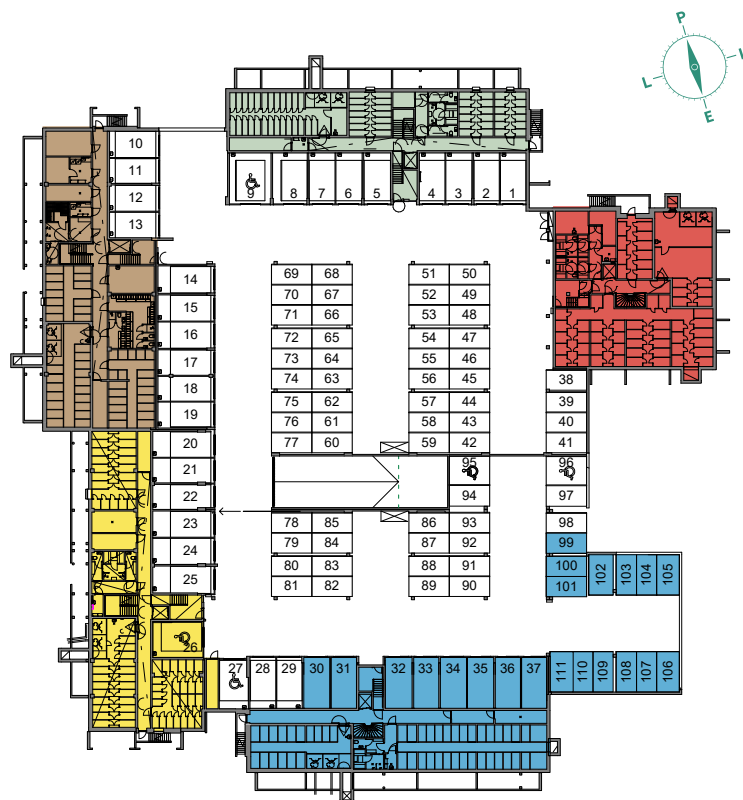


As Oy Härkäportti, Rautatienkatu 84 OULU // Julkisivu itään

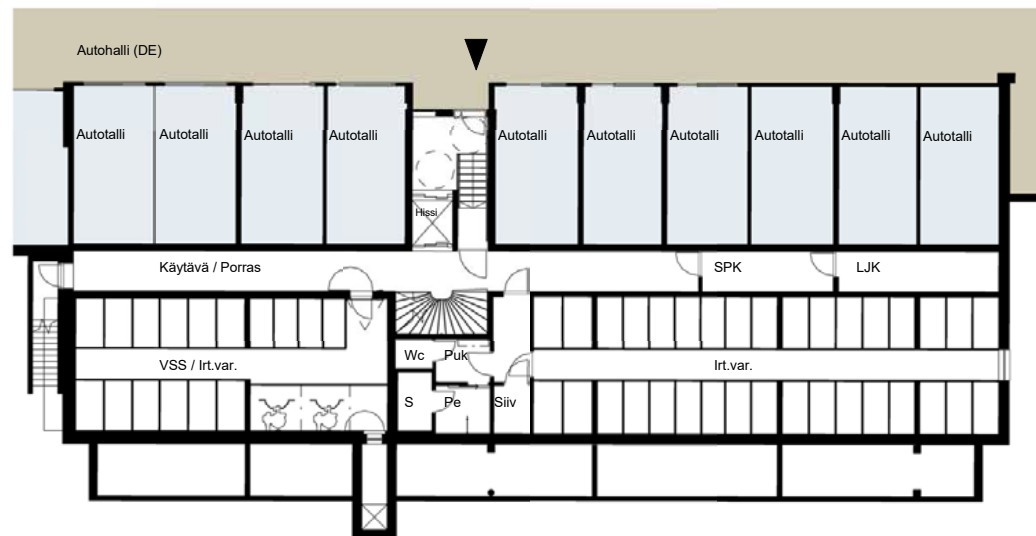
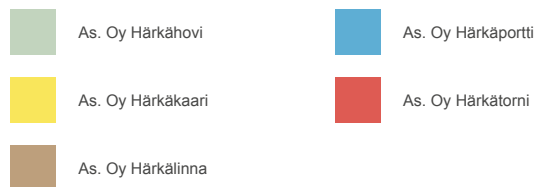


As Oy Härkäportti, Rautatienkatu 84 OULU // Julkisivu pohjoiseen

Kerrosphojjat



KORTTELIN AUTOHALLI



KELLARI



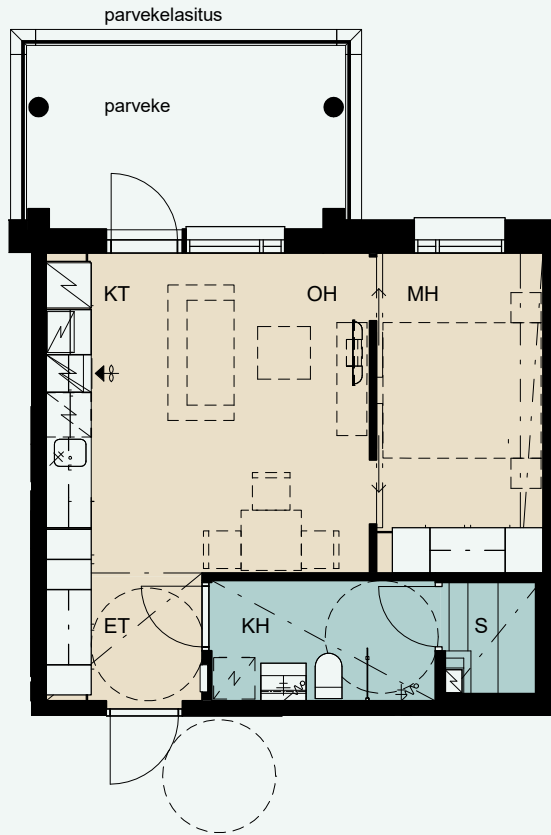
1. KERROS



2.-5. KERROS

Asuntotyypit

2H + KT + KH + S 39 M²

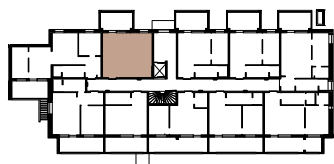


E-PORRAS

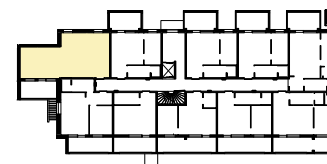
3H + K + KH + S 60,5 M²



E-PORRAS



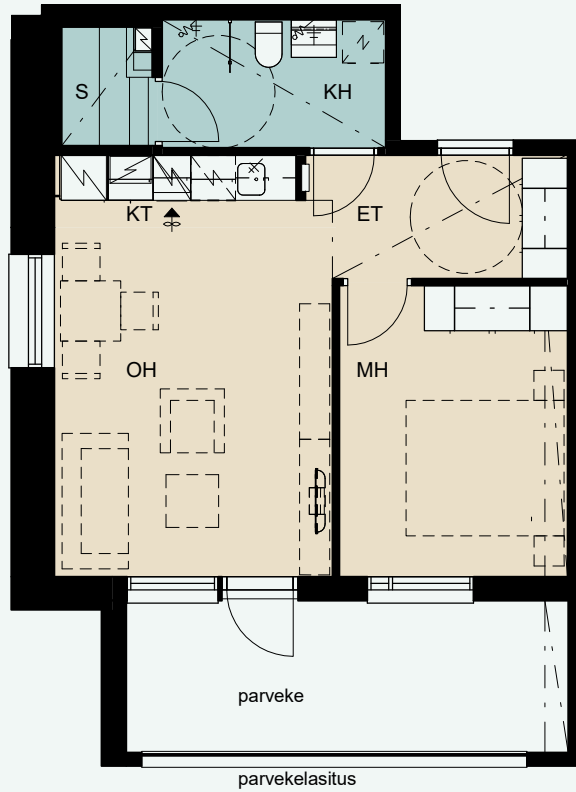
- 1. KERROS E 1
- 2. KERROS E 11
- 3. KERROS E 21
- 4. KERROS E 31
- 5. KERROS E 41



- 1. KERROS E 2
- 2. KERROS E 12
- 3. KERROS E 22
- 4. KERROS E 32
- 5. KERROS E 42

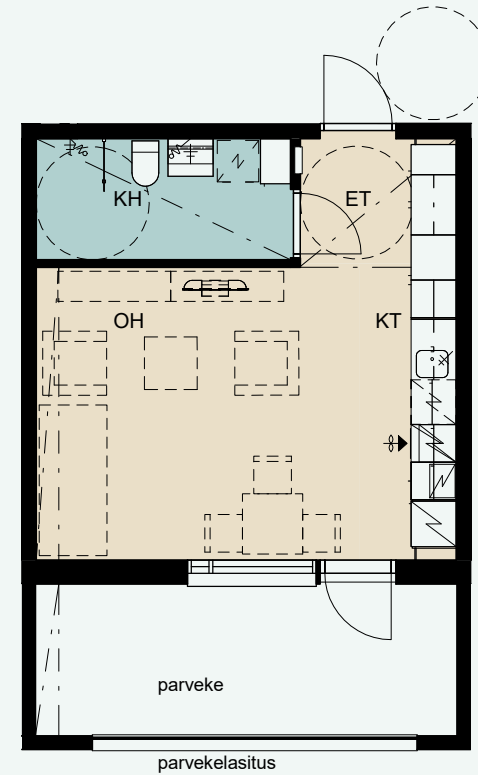


2H + KT + KH + S 46 M²

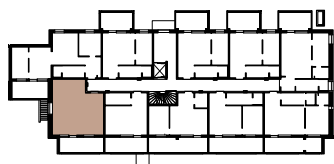


E-PORRAS

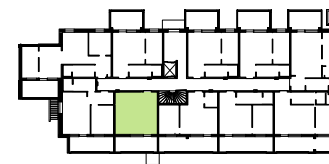
1H + KT + KH 31 M²



E-PORRAS



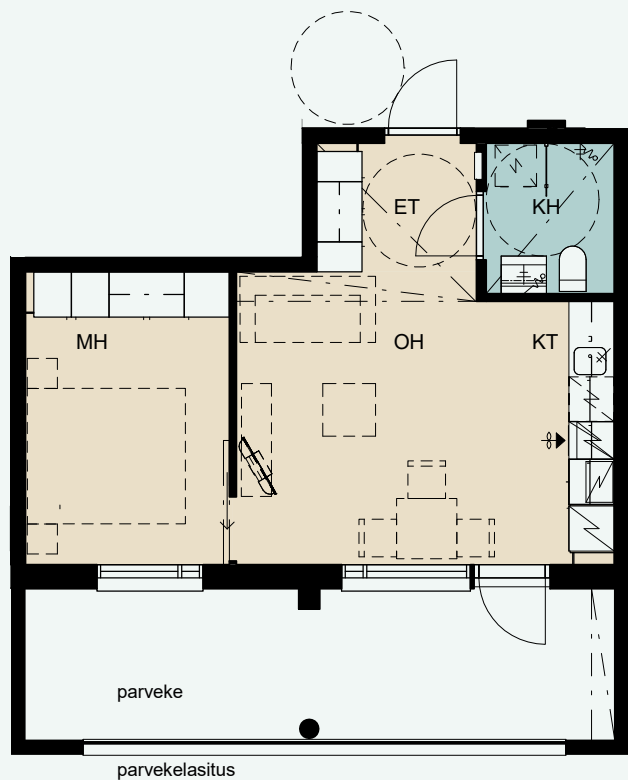
- 1. KERROS E 3
- 2. KERROS E 13
- 3. KERROS E 23
- 4. KERROS E 33
- 5. KERROS E 43



- 1. KERROS E 4
- 2. KERROS E 14
- 3. KERROS E 24
- 4. KERROS E 34
- 5. KERROS E 44

Asuntotyypit

2H + KT + KH + S 37 M²

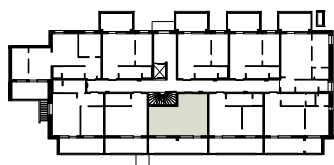


E-PORRAS

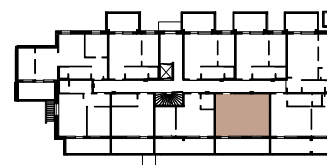
2H + KT + KH 40 M²



E-PORRAS



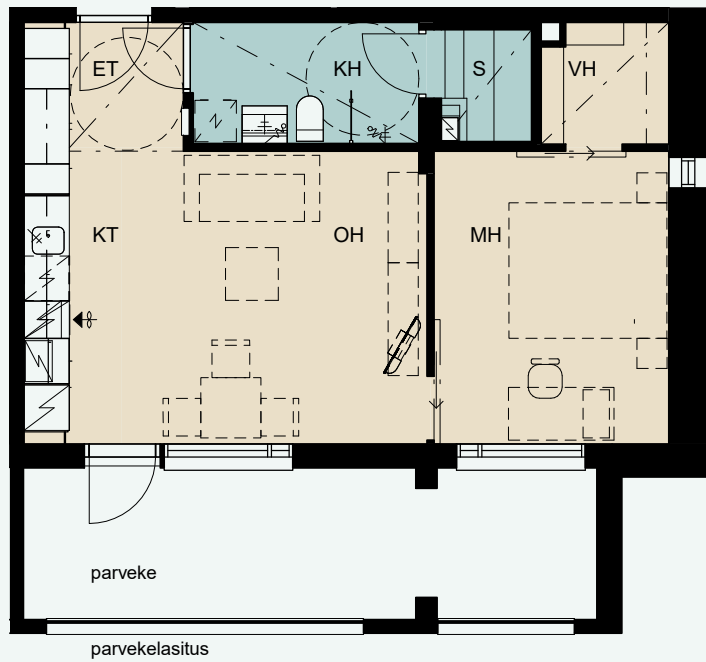
- 1. KERROS E 5
- 2. KERROS E 15
- 3. KERROS E 25
- 4. KERROS E 35
- 5. KERROS E 45



- 1. KERROS E 6
- 2. KERROS E 16
- 3. KERROS E 26
- 4. KERROS E 36
- 5. KERROS E 46

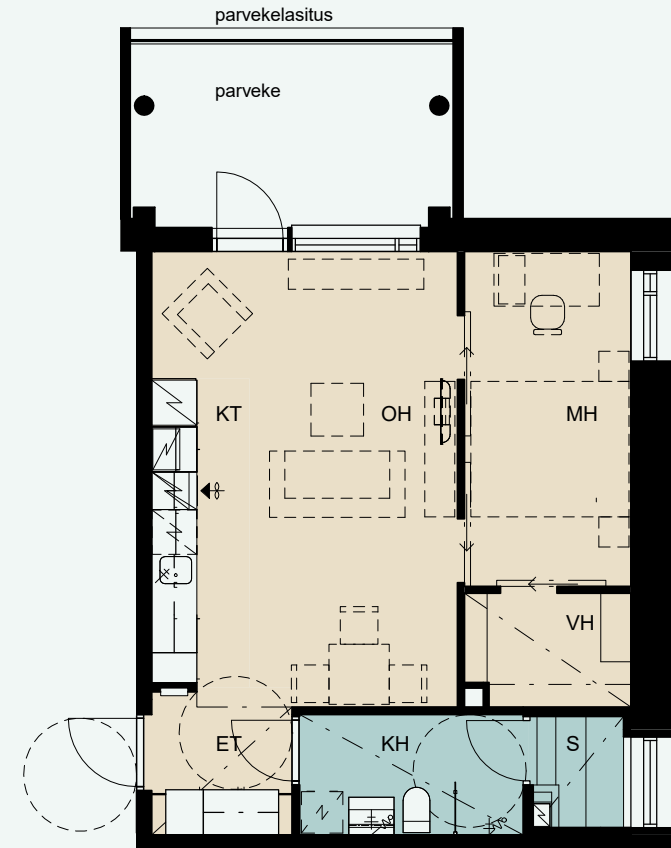


2H + KT + VH + KH + S 47 M²

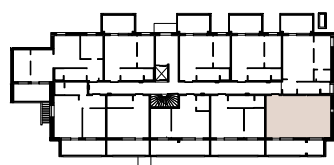


E-PORRAS

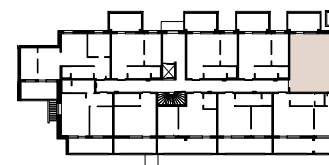
2H + KT + VH + KH + S 48,5 - 49 M²



E-PORRAS



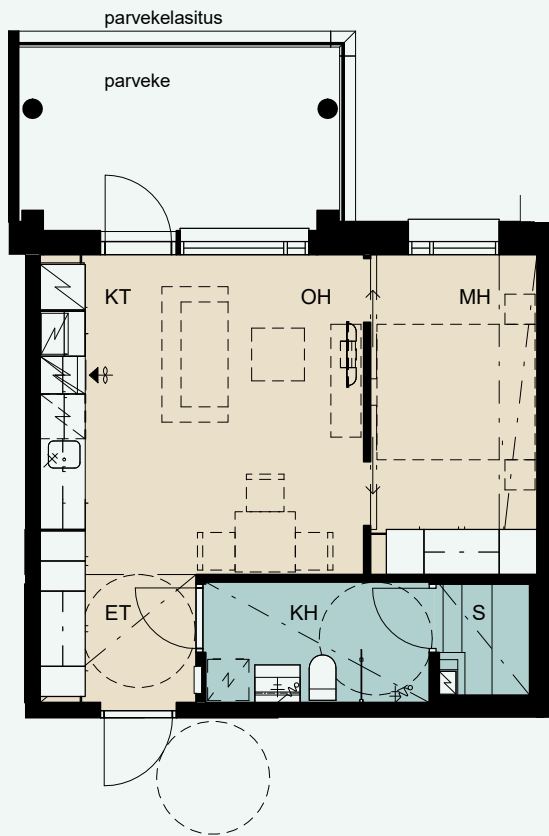
- 1. KERROS E 7
- 2. KERROS E 17
- 3. KERROS E 27
- 4. KERROS E 37
- 5. KERROS E 47



- 1. KERROS E 8
- 2. KERROS E 18
- 3. KERROS E 28
- 4. KERROS E 38
- 5. KERROS E 48

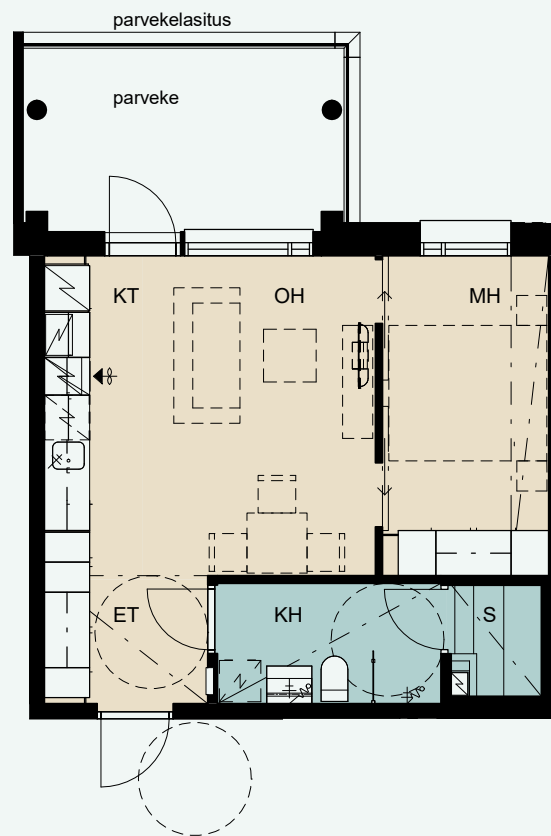
Asuntotyypit

2H + KT + KH + S 39 M²

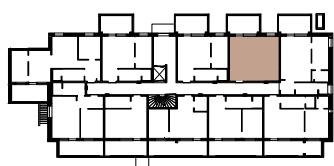


E-PORRAS

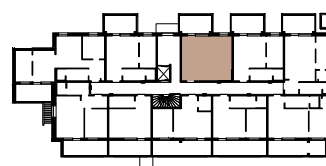
2H + KT + KH + S 39,5 M²



E-PORRAS



- 1. KERROS E 9
- 2. KERROS E 19
- 3. KERROS E 29
- 4. KERROS E 39
- 5. KERROS E 49



- 1. KERROS E 10



3H + KT + KH + S 54,5 M²



E-PORRAS



- 2. KERROS E 20
- 3. KERROS E 30
- 4. KERROS E 40
- 5. KERROS E 50

PERUSTIEDOT

Rakennuspaikka:

Kortteli 36 / tontti 2 / Limingantulli, Oulu

Kohteen osoite:

Rautatienkatu 84, 90400 Oulu

YLEISTÄ

Asunto Oy Oulun Härkäportti on viisikerroksinen vapaarahoitteinen taloyhtiö. Härkäportti sijaitsee omalla tontilla. Tontille rakennetaan yhteensä viisi asinkerrostaloa, joista Härkäportti on viimeinen ja viimeistelee näin tontin. Rakennushanke sisältää 50 kpl asuntoa, jotka sijoittuvat kerroksiin 1-5. Muut tilat sijoittuvat rakennuksen kellarikerrokseen arkkitehtisuunnitelmien mukaan. Tontin yhteiset piha-alueet leikkipaikkoineen ja pyörävarastoineen toteutetaan tontin sisäpihalle erillisen suunnitelman mukaisesti. Irtainvarastot, väestönsuoja sekä talosauna sijoitetaan rakennuksen kellarikerrokseen.

Autopaikat sijaitsevat pihakannen alla erillisessä yhtiössä, josta on suora yhteys rakennukseen sekä osittain pihapaikoilla rakennuksen välittömässä läheisyydessä. Autopaikat myydään erillisinä K-Oy Oulun Härkäparkin osakkeina.

PERUSTUKSET

Perustukset tehdään teräsbetonirakenteisina rakennesuunnitelmien mukaisesti.

ALAPOHJA JA VÄLIPOHJA

Alapohjat toteutetaan betonirakenteisina rakennesuunnittelijan suunnitelmien mukaan. Väli­pohjat tehdään pääosin ontelolaa-

toista ja paikallavalettavasta pintalaatasta.

JULKISIVUT

Julkisivuverhous on pääosin tiilimuuraus julkisivusuunnitelman mukaisesti. Parvekkeen taustat toteutetaan panelilla. Muut täydentävät julkisivumateriaalit toteutetaan julkisivusuunnitelman mukaisesti.

VÄLISEINÄT

Huoneistojen väliset seinät ovat teräsbetonirakenteisina. Huoneistojen sisäiset seinät toteutetaan pääosin puu- tai metallirakenteisina levyväliseinäinä.

YLÄPOHJA JA VESIKATTO

Yläpohja tehdään ontelolaa­toin. Vesikatto on pulpettikatto bitumihuopakatteella.

PARVEKKEET

Parvekkeet ovat teräsbetonirakenteisia. Parvekekaiteet toteutetaan metallirunkoisina lasikaiteina. Parvekekaiteen värit toteutetaan julkisivusuunnitelman mukaisesti. Kaikki parvekkeet ovat lasitettuja.

IKKUNAT JA PARVEKKEEN OVET

Ikkunat ovat 3-kertaisia MSE-tyyppisiä tehdasmaalattuja

puu-alumiini-ikkunoita. Ikkunoissa on sälekaihtimet. Parvekkeet ovat lasiaukollisia ovia.

ASUNTOJEN LATTIAT

Eteisessä, keittiössä, olohuoneissa, makuuhuoneissa ja vaatehuoneissa on tammilautaparketti, jalkalistat ovat parketin sävyyn käsiteltyjä puulistoja. Lattiapintamateriaalia ei asenneta kalusteiden alle. Kylpyhuoneissa ja saunoissa on lattialaatoitus.

ASUNTOJEN SEINÄT

Asuinhuoneiden seinät tasoitetaan ja maalataan. Kylpyhuoneiden seinät laatoitetaan kaksivärisesti, tehostevärit värisuunnitelman mukaisesti. Keittiön kalusteväli laatoitetaan. Saunan seinät paneloidaan tervaleppäpaneelilla.

ASUNTOJEN SISÄKATOT

Asuntojen katoissa yleisesti valkoinen ruiskutasoitus, alaslasketut katot ja mahdolliset koteloinnit eteisissä, makuuhuoneissa, vaatehuoneissa ja keittiössä maalataan valkoiseksi. Kylpyhuoneiden ja saunojen katot paneloidaan tervaleppäpaneelilla.

KALUSTEET

Asunnoissa on tehdasvalmistetut kiintokalusteet, kalustetoimitajan kalustekaavioiden mukaisesti. Keittiön ja eteisen kalusteet ovat valkoiseksi maalattuja MDF-ovia. Pesuhuoneessa

on valkoiset taivereunaiset mattalaminaattiovet ja makuuhuoneissa valkoiset melamiiniovet.

Kylpyhuoneessa on peiliakaappi ja allaskaappi, jossa vetolaitteet ja valumarmoriallas. Keittiön allas on työtasoon upotettu allas. Vaatehuoneissa hyllyt ja tangot pohjapiirustuksen mukaisesti. Saunoissa on tervaleppälauteet. Kiintokalusteiden taustoja ei tasoiteta ja maalata.

KODINKONEET

Asunnoissa on erillisuuni ja keraaminen keittotaso, astianpesukone sekä jääpakastinkaappi yhdistelmä. Keittiökalusteissa on tilavaraus mikroaaltouunille. Kylpyhuoneissa on tilavaraus ja liitäntäpisteet päällekkäin asennettaville standardikokoiselle pyykinpesukoneelle ja kondensoivalle kuivausrummulle. Saunoissa on sähkökiuas.

TALOTEKNIikka

Yhtiö liittyy kaupungin kaukolämpö-, sähkö-, vesi- ja viemäri- verkkoon sekä alueella toimivan operaattorin KTV-verkkoon. Asunnoissa on patterilämmitys. Jokaisessa huoneistossa on huoneistokohtaiset lämmin- ja kylmävesimittarit sekä huoneistokohtainen tulo- ja poistoilmanvaihtojärjestelmä varustettuna lämmön talteenottolaitteistolla. Asunnoissa on taloyhtiölääjakaista. Pesuhuoneessa on kattoon upotetut valaisimet ja saunoissa led-valot. Saunan ja pesuhuoneen mukavuuslat-

tialämmitys toimii sähköllä. Kerrostalo varustetaan ovipuhelinjärjestelmällä.

HUOMAUTUS

Edellä esitetyt tiedot ovat alustavia ja toteutus voi poiketa esitetyistä ratkaisuista. Kohteessa noudatetaan rakennuslupaa haettaessa voimassaolevia rakentamismääräyksiä. (Ks. www.ymparisto.fi) Esitteen kohdekuvat ovat taiteilijan näkemyksiä kohteesta, eivätkä välttämättä vastaa kaikkien yksityiskohtien osalta toteutuvaa kohdetta. Pohjapiirustuksissa kalusteet on esitetty viitteellisesti. Huoneistokohtaiset tarkat tuotetiedot käyvät ilmi materiaaliluettelosta. Valmis toteutus voi yksityiskohtiltaan poiketa esitteen tiedoista. Jos sanonnat ja piirrokset ovat ristiriitaisia, noudatetaan urakkasopimuksen ja sen liitteenä olevien työselityksien määräyksiä. Kohteen rakenteita ja materiaaleja voidaan vaihtaa samanarvoisiin. Rakennuttaja pidättää oikeuden muutoksiin, jotka koskevat tämän esitteen tietoja.

Peab Oy

Haluatko lisätietoja? Tai mahdollisesti hankkia asunnon?

Sari Sven

Asiakaspalveluinsinööri

Puh. 0207 606 505 tai 040 1389 260

sari.sven@peab.fi

Peab Asuntomyynti / Rautatienkatu 84, 90400 Oulu / 0207 606 500