

**Uniikkeja
koteja,
joissa on katto
korkealla**



As Oy Oulun Teku

Albertinkuja 20, Oulu

PEAB

Funktionalismia ja modernia mukavuutta Oulun keskustassa

Mitäpä jos muuttaisit moderniin kotiin, jonka massiivisilla seinillä on takanaan rikas historia? Oulun Teku eli Oulun teknillinen oppilaitos on 1930- ja 1940-luvun vaihteessa rakennettu kivitalo, joka ennen oppilaitoskäyttöä on palvellut esimerkiksi sotasairaalana.

Rakennusyhtiö Peab peruskorjaa vanhan rakennuksen sen alkuperäistä tylisuuntaa eli funktionalismia kunnioittaen. Uniikkiin kiinteistöön on tulossa erikokoisia nykyaikaisia koteja alkaen tunnelmallisista yksiöistä ja päättyen yli 100 neliömetrin loisteliaisiin, monimuotoisiin huoneistoihin. Peruskorjaus on jo alkanut. Ensimmäiset uudet asukkaat pääsevät muuttamaan vuoden 2017 loppupuolella.

Sen kyllä huomaa

KUN ON
KUNNON KOTI





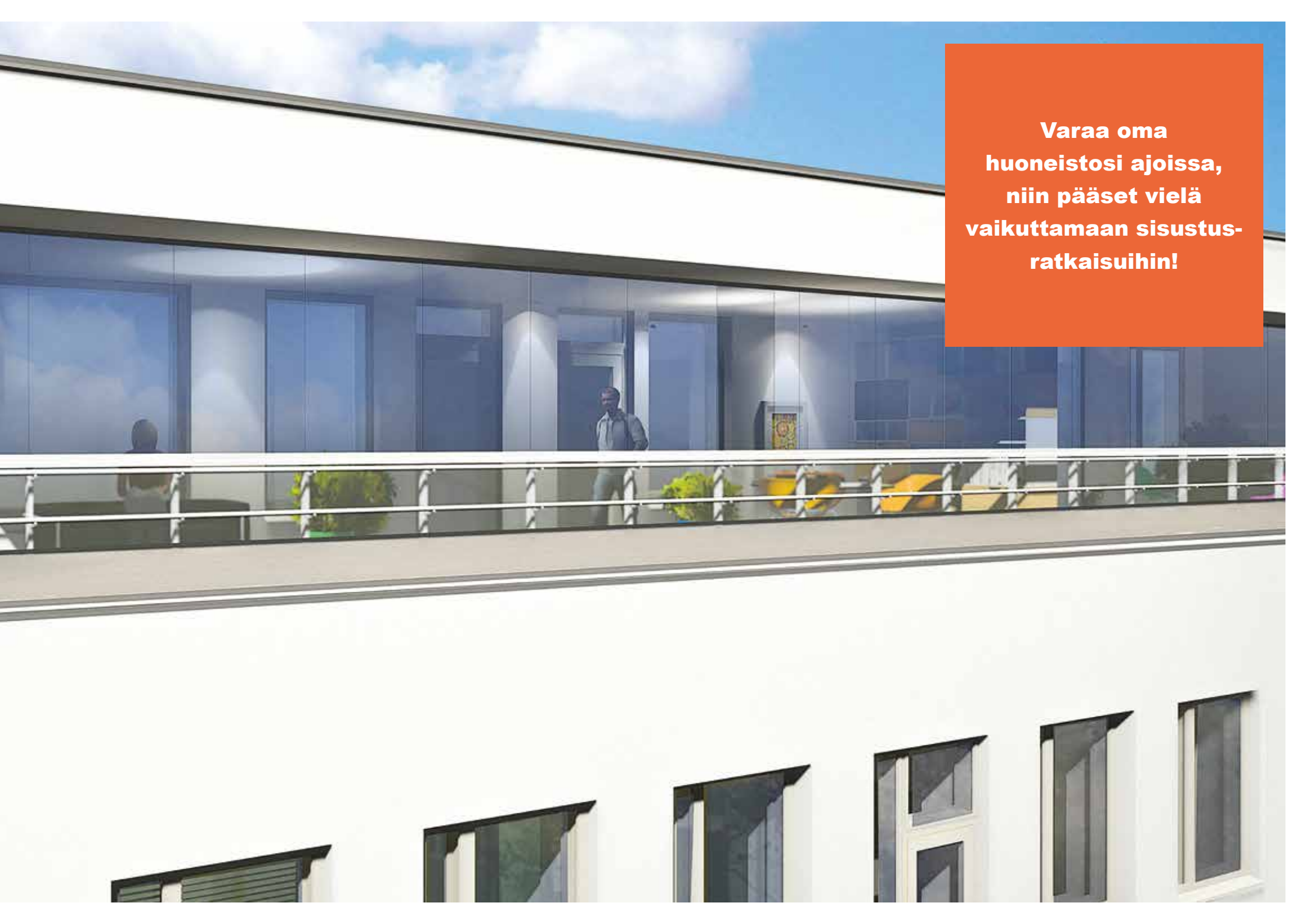
*Ainutlaatuista
asumista Oulun
keskustassa.
Tekun kodit tarjoavat
nykyaikaisen
asumiskokemuksen
alkuperäisillä
yksityiskohdilla
rikastettuna.*

Menneiden vuosikymmenten charmia ja uutta asumistekniikkaa

Ajattele, mikä ainutlaatuinen tilaisuus Oulun keskustassa! Historiallisen funkkisrakennuksen charmi ja uusi asumistekniikka kohtaavat peruskorjatussa Tekussa vaikuttavalla tavalla. Luvassa on kiehtovia alkuperäisiä yksityiskohtia, jännittäviä huonekorkeuksia, uusia parvekkeita ja hulppeita kattoterasseja. Luit oikein, Tekun matalamman siiven päälle rakennetaan uusi ullakkokerros, jonka seinäpinta-alasta suuri osa on lasipintaa. Nämä huoneistot avautuvat omalle leveälle kattoterassilleen.

Varustukseltaan ja kiintokalusteiltaan Tekun uudet kodit edustavat nykyaikaa. Teknisesti rakennus uudistetaan kokonaisuudessaan. Lähtökohtaisesti huoneistot varustetaan parkettilattioin sekä kylpyhuoneet kaakeliseinin ja -lattioin. Keittiöihin tulee moderni koneistus. Suurimpiin huoneistoihin rakennetaan oma sauna.





**Varaa oma
huoneistosi ajoissa,
niin pääset vielä
vaikuttamaan sisustus-
ratkaisuihin!**

Näkymä Saaristonkadun takaa yli puistoalueen ja kohti koulurakennusta. Kuva on otettu ilmeisesti 1960-luvun puolella välissä.



Oulun Teku



Luvassa on kiehtovia, monimuotoisia asuntoja, joissa käytännöllisyysnäkökulmaakaan ei ole unohdettu.



*Alkuperäinen
funktionalistinen
muotoilu näkyy mm.
rappukäytävissä.*

Arkkitehdin näkemys kohteesta

Teku, yksi Oulun tunnetuimmista rakennuksista, saa uuden elämän asuinkerrostalona. Pääosin kouluna toiminut rakennus edustaa maineikasta suomalaista funktionalismia. Muutokset asuinkäyttöön tehdään kunnioittaen arvokkaan rakennuksen alkuperäistä tyyliä. Rakennuksen ainutlaatuinen arkkitehtuuri, valoisat korkeat huonetilat, viereiset puistot ja sijainti vain kivenheiton päässä ydinkeskustasta muodostavat puitteet poikkeukselliseen kaupunkiasumiseen.

Uuden ullakkokerroksen asuntojen ulkoseinät ovat suurelta osin lasia. Nämä kodit avautuvat huoneiston leveydeltä omalle kattoterassilleen.

Vanhassa osassa asuinhuoneistojen huonekorkeus on yli kolme metriä. Viidennen kerroksen asunnoissa alkuperäinen harjava poimukatto kohoaa korkeimmassa kohdassaan lähes 4,5 metriin.

Paksut muurimaiset ulkoseinät, kahden metrin korkuiset ikkunat sekä alkuperäisinä säilyneet porrashuoneet luovat arvokkaita ja ainutlaatuiset edellytykset elämykselliseen asumiskokemukseen.



Oulussa 16.3.2016
Arkkitehtuuritoimisto
Juha Paldanius Oy



KUVA: OULUN KAUPUNKI



KUVA: OULUN KAUPUNKI



KUVA: OULUN KAUPUNKI



KUVA: OULUN KAUPUNKI

Väljä, rauhallinen oma tontti vain kivenheitto ydinkeskustasta

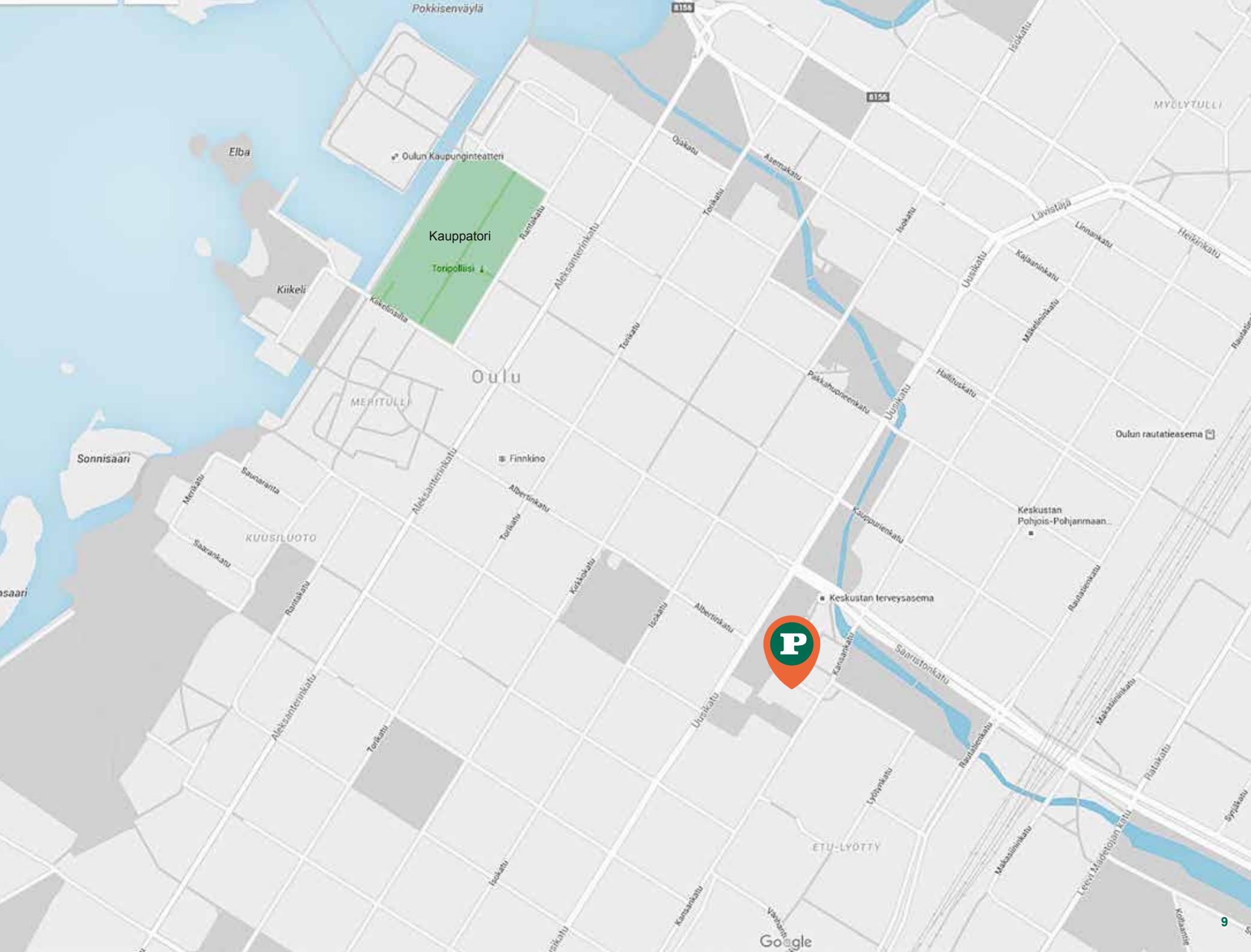
Oulun Teku sijaitsee osoitteessa Albertinkuja 20 omalla väljällä tontillaan. Pihalle rakennetaan autokatos tulevien asukkaiden käyttöön. Ydinkeskustaan on Tekulta vain pieni kävelymatka, esimerkiksi Rotuaarille noin puoli kilometriä ja rantatorille noin kilometri. Kaikki Oulun keskustan loistavat palvelut ja esimerkiksi rikas kulttuuritarjonta ovat siis käytännössä saavutettavissa kävelen.

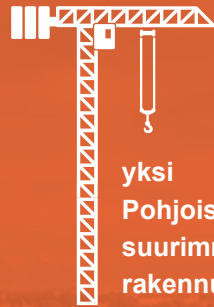




KUVA: OULUN KAUPUNKI

KUVA: OULUN KAUPUNKI






yksi
Pohjoismaiden
suurimmista
rakennusyhtiöistä



13.000
yli 13.000 työntekijää,
joista Suomessa noin 750



Peab-konserni

4.8 
mrd
konsernin liikevaihto



osake noteerataan
Tukholman pörssissä





Peab on luotettava ja ammattitaitoinen rakentaja

Ruotsin suosituin rakennusyhtiö Peab rakentaa moderneja kaupunkikoteja myös Suomeen. Hyödynnämme mittavaa kokemustamme asumisratkaisuista, jotka edistävät ympäristön ja ihmisten hyvinvointia Pohjoismaissa.

Kotien lisäksi suunnittelemme ja rakennamme julkisia rakennuksia, kehitämme kiinteistöjä sekä rakennamme teitä ja siltoja. Suomessa toimimme kahdeksalla kaupunkiseudulla.

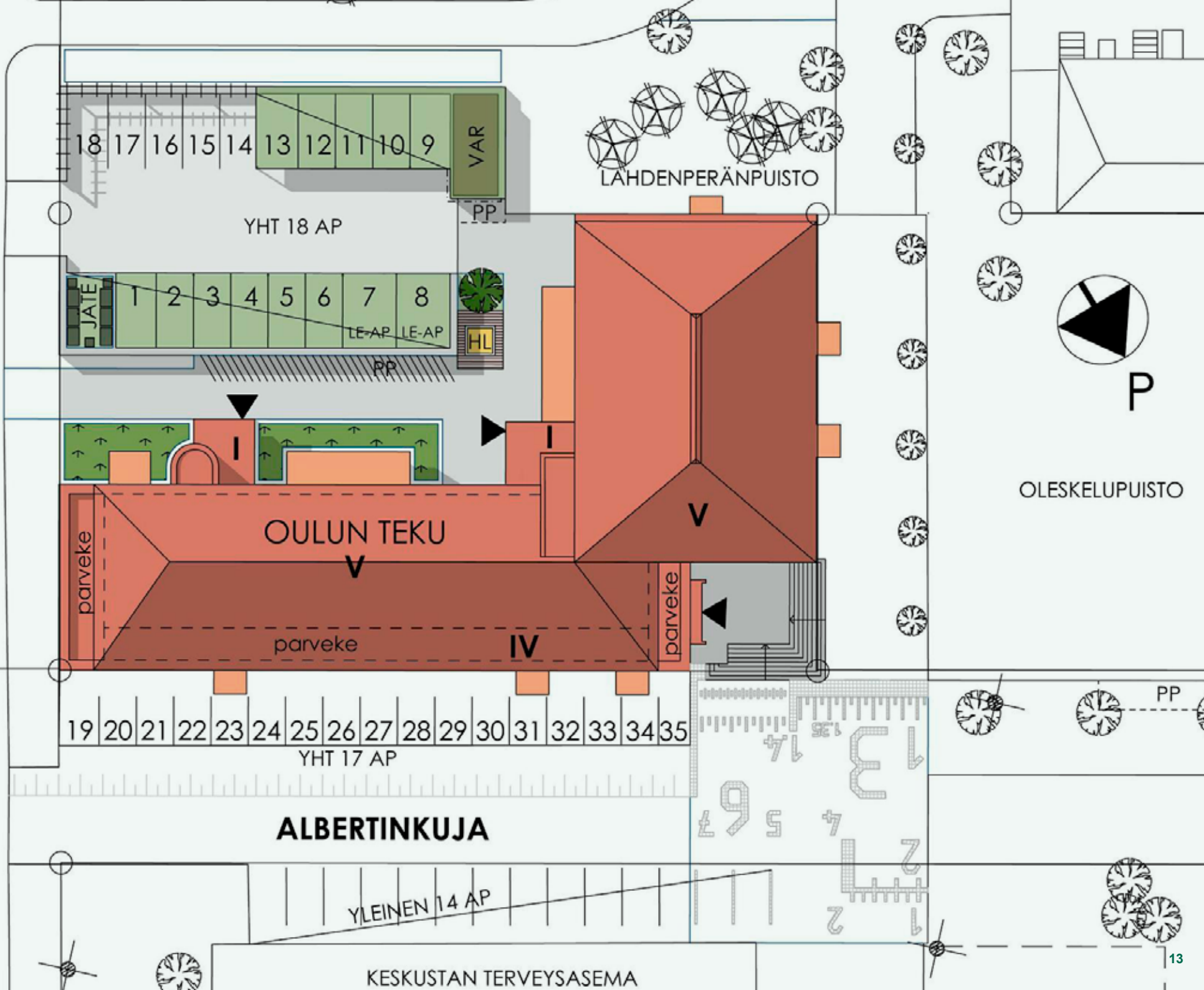
Tärkeintä kuitenkin on, että kuuntelemme herkästi sinun toiveitasi uudesta kodistasi.
Ota yhteys, niin laitetaan kotiasiat kuntoon!



**Oulun Teku
– asua ikä
kaikki?**



KANSANKATU



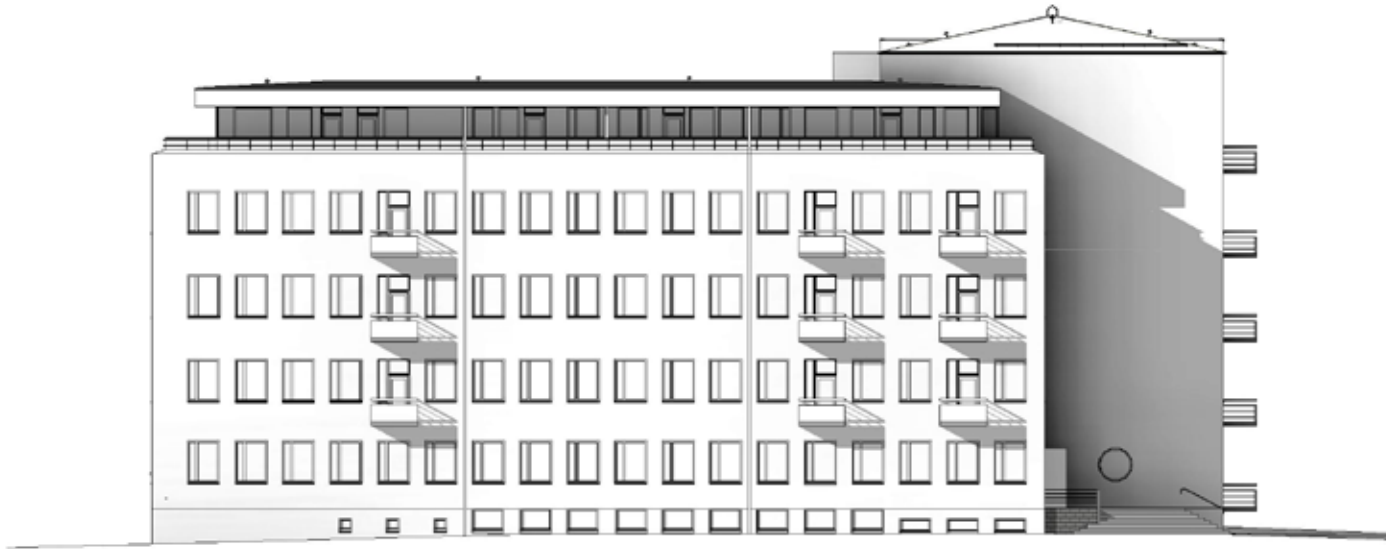
Julkisivu



TEKU, Albertinkatu 20 OULU // Julkisivu kaakkoon



TEKU, Albertinkatu 20 OULU // Julkisivu lounaaseen



TEKU, Albertinkatu 20 OULU // Julkisivu koilliseen



TEKU, Albertinkatu 20 OULU // Julkisivu luoteeseen

Asuntotyytit



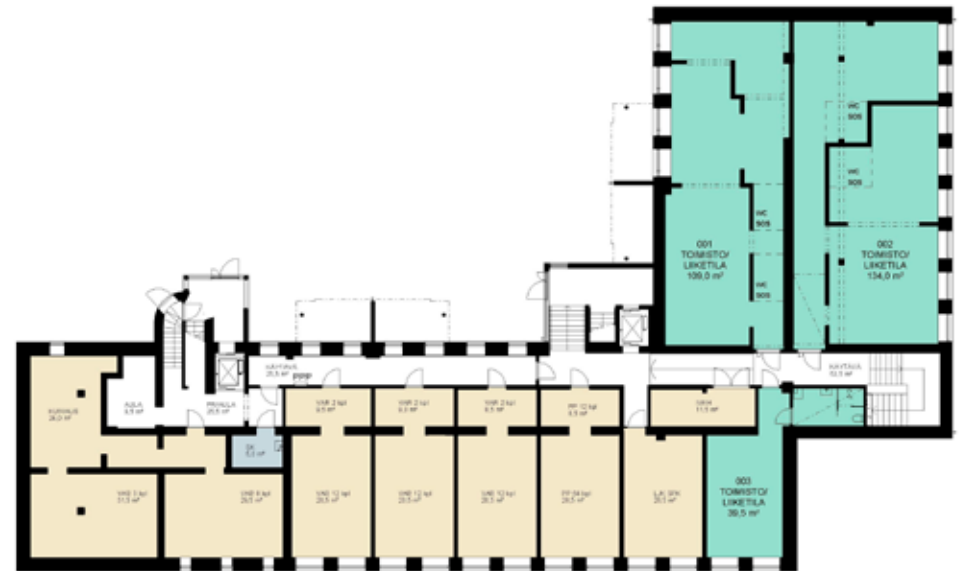
1. KERROS



2.-4. KERROS



5. KERROS



KELLARIN LIIKETILAT

Asuntotyypit

2H + KT + S 38 - 39 M²



A-PORRAS

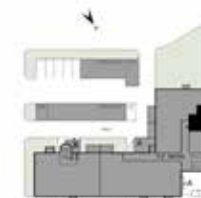
2H + KT + PH 32,5 - 33,5 M²



A-PORRAS



- 1. KERROS **A 1**
- 2. KERROS **A 10**
- 3. KERROS **A 20**
- 4. KERROS **A 30**



- 1. KERROS **A 2**
- 2. KERROS **A 11**
- 3. KERROS **A 21**
- 4. KERROS **A 31**



2H + K + PH 45 M²



A-PORRAS

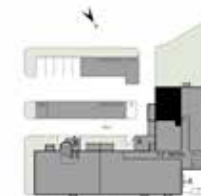
3H + K + S 59,5 - 61,5 M²



A-PORRAS



- 1. KERROS **A 3**
- 2. KERROS **A 12**
- 3. KERROS **A 22**
- 4. KERROS **A 32**



- 1. KERROS **A 4**
- 2. KERROS **A 13**
- 3. KERROS **A 23**
- 4. KERROS **A 33**

Asuntotyypit

2H + KT + S 53,5 M²



A-PORRAS

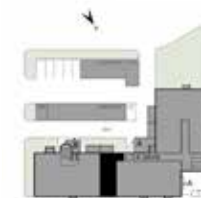
2H + KT + S 51,5 - 52 M²



A-PORRAS



1. KERROS **A 5**



- 1. KERROS **A 6**
- 2. KERROS **A 15**
- 3. KERROS **A 25**
- 4. KERROS **A 35**



H + KT + ALKOVI 38 - 39 M²



A-PORRAS

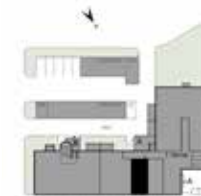
H + KT + ALKOVI 43 M²



A-PORRAS



- 1. KERROS **A 7**
- 2. KERROS **A 16**
- 3. KERROS **A 26**
- 4. KERROS **A 36**



- 1. KERROS **A 8**

Asuntotyypit

H + KT + ALKOVI 38 M²

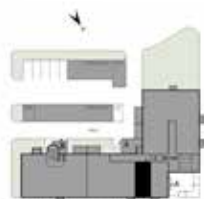


A-PORRAS

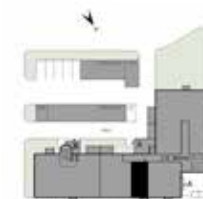
H + KT + ALKOVI 38,5 M²



A-PORRAS



- 1. KERROS **A 9**
- 2. KERROS **A 18**
- 3. KERROS **A 28**
- 4. KERROS **A 38**



- 2. KERROS **A 17**
- 3. KERROS **A 27**
- 4. KERROS **A 37**



H + KT + ALKOVI 40 M²

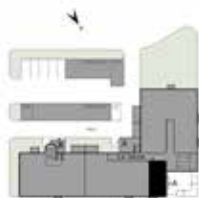


A-PORRAS

3H + K + S 73 M²



A-PORRAS



- 2. KERROS **A 19**
- 3. KERROS **A 29**
- 4. KERROS **A 39**



- 5. KERROS **A 40**

Asuntotyypit

4H + K + RU + S 114 M²



A-PORRAS

2H + KT + S 54,5 - 56 M²



A-PORRAS



5. KERROS **A 41**



- 2. KERROS **A 14**
- 3. KERROS **A 24**
- 4. KERROS **A 34**
- 5. KERROS **A 42**



4H + K + RU + S 94,5 M²

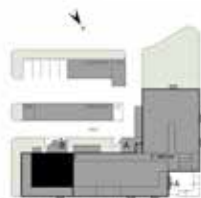


A-PORRAS

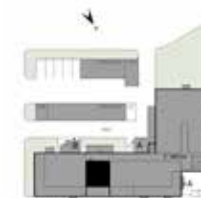
2H + KT + S 43 M²



A-PORRAS



5. KERROS **A 43**



5. KERROS **A 44**

Asuntotyypit

2H + K + S 43,5 M²



A-PORRAS

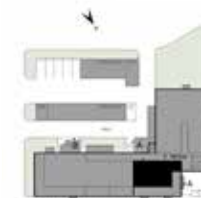
3H + K + S 71,5 M²



A-PORRAS



5. KERROS **A 45**



5. KERROS **A 46**



3H + K + RU + S 78,5 M²



B-PORRAS

2H + KT + S 45,5 M²



B-PORRAS



1. KERROS **B 47**



1. KERROS **B 48**

Asuntotyypit

2H + KT + S 56,5 - 57 M²

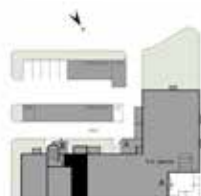


B-PORRAS

4H + K + RU + S 78 M²



B-PORRAS



- 1. KERROS **B 49**
- 2. KERROS **B 52**
- 3. KERROS **B 55**
- 4. KERROS **B 58**



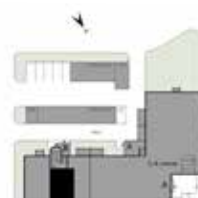
- 2. KERROS **B 50**
- 3. KERROS **B 53**
- 4. KERROS **B 56**



2H + KT + S 46 M²



B-PORRAS



- 2. KERROS **B 51**
- 3. KERROS **B 54**
- 4. KERROS **B 57**

PERUSTIEDOT

Rakennuspaikka:
Kortteli 42 / tontti 9 / Vanhatulli, Oulu
Kohteen osoite:
Albertinkuja 20, 90100 Oulu

YLEISTÄ

Asunto Oy Oulun Teku on viisikerroksinen vapaarahoitteinen taloyhtiö. Teku sijaitsee omalla tontilla. Rakennushanke sisältää 58 kpl asuntoa, jotka sijoittuvat kerroksiin 1–5. Muut tilat sijoittuvat rakennuksen kellarikerrokseen arkkitehtisuunnitelmien mukaan. Tontin piha-alueet toteutetaan erillisen suunnitelman mukaisesti. Erillisinä osakkeina myytävät liiketilat sijaitsevat rakennuksen pohjakerroksessa. Myös irtainvarastot, pyörävarastot sekä kuivaushuone sijoitetaan rakennuksen pohjakerrokseen arkkitehtisuunnitelmien mukaisesti. Autopaikat sijoittuvat sisäpihalle rakennettaviin autokatoksiin sekä Albertinkujan puolella sijaitsevalle LPA-alueelle. Autopaikat myydään erillisinä osakkeina.

PERUSTUKSET

Perustukset tehdään teräsbetonirakenteisina rakennesuunnitelmien mukaisesti.

ALAPOHJA JA VÄLIPOHJA

Alapohjat toteutetaan betonirakenteisina rakennesuunnittelijan suunnitelmien mukaan. Välipohjarakenteena on paikalla valettu betonilaatta.

JULKISIVUT

Julkisivuverhous on pääosin vaaleaksi rapattu tiilimuuraus julkisivusuunnitelman mukaisesti. 5-kerroksen parvekkeen taustat toteutetaan levyrakenteisena. Muut täydentävät julkisivumateriaalit toteutetaan julkisivusuunnitelman mukaisesti.

VÄLISEINÄT

Huoneistojen väliset seinät ovat teräsbetonirakenteisia. 5. kerroksessa huoneistojen väliset seinät toteutetaan osittain puu- tai metallirankaisina levyseininä. Huoneistojen sisäiset seinät toteutetaan pääosin puu- tai metallirankaisina levyväliseininä.

YLÄPOHJA JA VESIKATTO

Yläpohja on betonirakenteinen. Vesikatto on harjakatto pelti- ja bitumihuopakatteella.

PARVEKKEET

Parvekkeet ovat pääosin teräsbetonirakenteisia. Parvekekaiteet toteutetaan metallirunkoisina lasikaiteina. Osa parvekkeista lasitetaan suunnitelmien osoittamassa laajuudessa.

IKKUNAT JA PARVEKKEEN OVET

Ikkunat ovat 3-kertaisia MSE-tyyppisiä tehdasmaalattuja puu-alumiini-ikkunoita. Ikkunoissa on sälekaihtimet. Parveke-ovet ovat lasiaukollisia ovia.

ASUNTOJEN LATTIAT

Eteisessä, keittiössä, olohuoneissa, makuuhuoneissa ja vaatehuoneissa on tammilautaparketti, jalkalistat ovat parketin sävyyn käsiteltyjä puulistoja. Lattiapintamateriaalia ei asenneta kalusteiden alle. Kylpyhuoneissa ja saunoissa on lattialaatoitus.

ASUNTOJEN SEINÄT

Asuinhuoneiden seinät tasoitetaan ja maalataan. Kylpyhuoneiden seinät laatoitetaan kaksivärisesti, tehostevärit värisuunnitelman mukaisesti. Keittiön kalusteväli laatoitetaan. Saunan seinät paneloidaan tervaleppäpaneelilla.

ASUNTOJEN SISÄKATOT

Asuntojen katoissa on yleisesti valkoinen ruiskutasoitus, alaslasketut katot ja mahdolliset koteloinnit eteisissä, makuuhuoneissa, vaatehuoneissa ja keittiöissä maalataan valkoiseksi. Kylpyhuoneiden ja saunojen katot paneloidaan tervaleppäpaneelilla.

KALUSTEET

Asunnoissa on tehdasvalmistetut kiintokalusteet, kalustetoimittajan kalustekaavioiden mukaisesti. Keittiön ja eteisen kalusteet ovat valkoiseksi maalattuja MDF-ovia. Pesuhuoneessa on valkoiset taivereunaiset mattalaminaattiovet ja makuuhuoneissa valkoiset melamiiniovat. Kylpyhuoneessa on peilikaappi ja allaskaappi, jossa vetolaatikot ja valumarmoriallas. Keittiön allas on työtasoon upotettu allas. Vaatehuoneissa hyllyt ja tangot pohjapiirustuksen mukaisesti. Saunoissa on tervaleppälauteet. Kiintokalusteiden taustoja ei tasoiteta ja maalata.

KODINKONEET

Asunnoissa on erillisuuni ja keraaminen keittotaso, astianpesukone sekä kylmäkoneet suunnitelmien mukaan. Keittiökaluusteissa on tilavaraus mikroaaltouunille. Kylpyhuoneissa on tilavaraus ja liitäntäpisteet päällekkäin asennettaville standar-

dikokoiselle pyykinpesukoneelle ja kondensoivalle kuivausrummulle. Saunoissa on sähkökiuas.

TALOTEKNIikka

Yhtiö liittyy kaupungin kaukolämpö-, sähkö-, vesi- ja viemäri-verkkoon sekä alueella toimivan operaattorin KTV-verkkoon. Asunnoissa on patterilämmitys. Jokaisessa huoneistossa on huoneistokohtaiset lämmin- ja kylmävesimittarit sekä huoneistokohtainen tulo- ja poistoilmanvaihtojärjestelmä varustettuna lämmön talteenottolaitteistolla. Asunnoissa on taloyhtiölääjakaista. Pesuhuoneessa on kattoon upotetut valaisimet ja saunoissa led-valot. Saunan ja pesuhuoneen mukavuuslattialämmitys toimii sähköllä. Kerrostalo varustetaan ovipuhelinjärjestelmällä.

HUOMAUTUS

Edellä esitetyt tiedot ovat alustavia ja toteutus voi poiketa esitetyistä ratkaisuista. Kohteessa noudatetaan rakennuslupaa haettaessa voimassaolevia rakentamismääräyksiä. (Ks. www.ymparisto.fi) Esitteen kohdekuvat ovat taiteilijan näkemyksiä kohteesta, eivätkä välttämättä vastaa kaikkien yksityiskohtien osalta toteutuvaa kohdetta. Pohjapiirustuksissa kalusteet on esitetty viitteellisesti. Huoneistokohtaiset tarkat

tuotetiedot käyvät ilmi materiaaliluettelosta. Valmis toteutus voi yksityiskohdiltaan poiketa esitteen tiedoista. Jos sanonnat ja piirrokset ovat ristiriitaisia, noudatetaan urakkasopimuksen ja sen liitteenä olevien työselityksien määräyksiä. Kohteen rakenteita ja materiaaleja voidaan vaihtaa samanarvoisiin. Rakennuttaja pidättää oikeuden muutoksiin, jotka koskevat tämän esitteen tietoja.

Huoneistojen pintamateriaalit on esitetty tarkemmin materiaali esitteessä.

Peab Oy

Haluatko lisätietoja? Tai mahdollisesti hankkia asunnon?

Sari Sven

Asiakaspalveluinsinööri

Puh. 0207 606 505 tai 040 1389 260

sari.sven@peab.fi

Peab Asuntomyynti / Rautatienkatu 84, 90400 Oulu / 0207 606 500