

**Kaikki
kohdallaan
Itikanmäellä**

HAVAINNEKUVA KOHTEESTA

Asunto Oy Itikanmäen Leinikki

Nyykoolinkatu 13, 60100 Seinäjoki



Uniikki asuinalue keskustan kyljessä

Seinäjokelaisille historiallisesti tärkeä Itikanmäen alue kehittyä ja kasvaa vielä yhdellä upealla kerrostalolla, As Oy Itikanmäen Leinikillä. Punatiilinen Leinikki viimeistelee Peabin rakentaman seitsemän kerrostalon kokonaisuuden Kalevan navetan pihapiirissä.

Sijainti aivan keskustan ja hyvien liikenneyhteyksien vieressä tekee arjesta mutkatonta. Valtatien ylittävä kevyen liikenteen silta lyhentää ennestään matkaa kaupoille ja kulttuuritapahtumiin. Leinikin laaja huoneistovalikoima yksiöistä kolmioihin täyttää monen toiveet uudesta kodista. Jokaisessa asunnossa on viihtyisä lasitettu parveke sekä useimmissa oma sauna.

Historiansa ja erinomaisen sijaintinsa takia Leinikki sopii hyvin rauhallista ja vaivatonta mutta samalla aktiivista elämää kaipaaville. Kasvavalla asuin- ja työssäkäyntialueella Leinikki on myös oiva sijoituskohte.



Elämä hymyilee

Asunto Oy Itikanmäen Leinikki

- Nyykoolinkatu 13, 60100 Seinäjoki
- 63 modernia kotia historiallisessa miljöössä
- Loistava sijainti Seinäjoen keskustan välittömässä läheisyydessä, idyllisessä ympäristössä
- Valmistuminen kevät 2019



**KUN ON
KUNNON KOTI**



1890-luvulla valmistunut Kalevan navetta antaa pihapiirille ilmettä.

Sisäpihan puoleisilta lasitetuilta parvekkeilta avautuvat näkymät Itikanmäen ytimeen ja kohti Kalevan navettaa, ylimmistä kerroksista puolestaan Etelä-Pohjanmaan aavoille lakeuksille.



Avarat asunnot on rakennettu laadusta tinkimättä

Itikanmäen viimeinen asuinkerrostalo Leinikki rakentuu viihtyisään ympäristöön kuuden näyttävän punatiilisen sisarensa viereen. Kaikki on siis valmiina muuttaessasi uuteen kotiisi. Asuntojen laadukkaat materiaalit ja tunnetut tuotetoimittajat takaavat sen, että Leinikissä viihdytään pitkään. Laajassa asuntovalikoimassa vaihtoehtoja on jokaiselle, tilatehokkaista yksiöistä avariin kolmioihin.

Kahdeksankerroksisen talon asunnoissa riittää valoisuutta. Tyylikkääät ja laadukkaat sisustusmateriaalit kestävät aikaa. Keittiöihin kuuluvat vakiovarusteena muun muassa jääkaappipakastin ja astianpesukone. Lähes jokaisessa asunnossa on oma sauna, joko perinteinen tai kätevä elementtisauna. Varaa asuntosi ajoissa, ja pääset vaikuttamaan sisustukseen sekä ikkunoistasi avautuviin maisemiin! Voit valita valikoimistamme muun muassa mieleisesi kalusteovet sekä laatoitukset. Tarkempi varustelutaso on esitetty rakennustapaselosteessa esitteen lopussa.

Sisäpihan puoleisilta lasitetuilta parvekkeilta avautuvat näkymät Itikanmäen ytimeen ja kohti Kalevan navettaa, ylimmistä kerroksista puolestaan Etelä-Pohjanmaan aavoille lakeuksille. Länsipuolen ylimmistä asunnoista voit ihailla iltta-auringon värjäämiä lakeuden maisemia. Parkkeeraaminen on tehty Itikanmäen asukkaille helpoksi. Leinikin kellarikerroksesta on suora yhteys maanlaiseen parkkihalliin. Alueelta löytyy myös pistoke- ja katospaikkoja.

Upean, toiminnallisen ja vihreän pihan kruunaa valaistu, alueen merkittävästä historiasta muistuttava monumentaalinen piippu.





Arkkitehdin näkemys kohteesta

As Oy Itikanmäen Leinikki on viimeinen alueelle valmistuva asuinrakennus. Siksi Leinikin pihapiiri ja alueen paikoitusjärjestelyt ovat jo täysin valmiit. Pihapiirin sulkeva, merkittävä nurkkarakennus täydentää alueen hahmon.

Asunnoista avautuu monipuolisia näkymiä pihapiiriin sekä taloa ympäröivään, kehittyvään kaupunkimaisemaan. Talon valoisa porrashuone on helppokulkuinen, ja sisältä on esteetön yhteys pysäköintilaitokseen. Upea, paikalla muurattu tiilijulkisivu on kestävä tekoa.

Leinikin suunnittelussa on hyödynnetty alueen asukkailta saatuja kokemuksia, joiden mukaan suunnitelmia on myös kehitetty eteenpäin.

Timo Vahter

Arkkitehti, arkkitehtitoimisto Eero Lahti Oy



Idyllinen kotimiljö Seinäjoen keskustan kupeessa

Uniikkia Itikanmäkeä voi ylpeydellä kutsua kodiksi. Historiallinen alue Kalevan navetan miljöössä on palvellut niin Itikan ja Atrian elintarviketeollisuutta kuin Puolustusvoimiakin. Pihapiirin seitsemän kerrostaloa ympäröivät sisäänsä idyllisen ja rauhallisen puiston, jonka päädyssä komeilee kulttuuritapahtumien aitta, Kalevan navetta. Alueen laidalta alkavat rauhoittavat Etelä-Pohjanmaan lakeudet.

Vaikka Itikanmäellä voi elää rauhallisessa miljöössä, on myös sijainti Seinäjoen keskustaan nähden ihanteellinen: kauppatorille ajaa reilussa viidessä minuutissa ja lähimpään kauppaan Lidl:iin on matkaa noin puoli kilometriä. Keskustan palvelut tulevat vielä lähemmäs Itikanmäen asukkaita valtatie yli rakennetun kevyen liikenteen sillan myötä. Myös lähin koulu ja päiväkoti sijaitsevat noin kilometrin päässä.

Tulevaisuudessa Itikanmäki kehitty vireäksi ja kaupunkimaiseksi kaupunginosaksi, jossa yhdistyvät ainutlaatuinen asuminen, monipuoliset työpaikat sekä eläväinen kulttuuri.







Kalevan navetan nurkalta rakentuva kevyen liikenteen silta lyhentää useita etäisyyksiä.

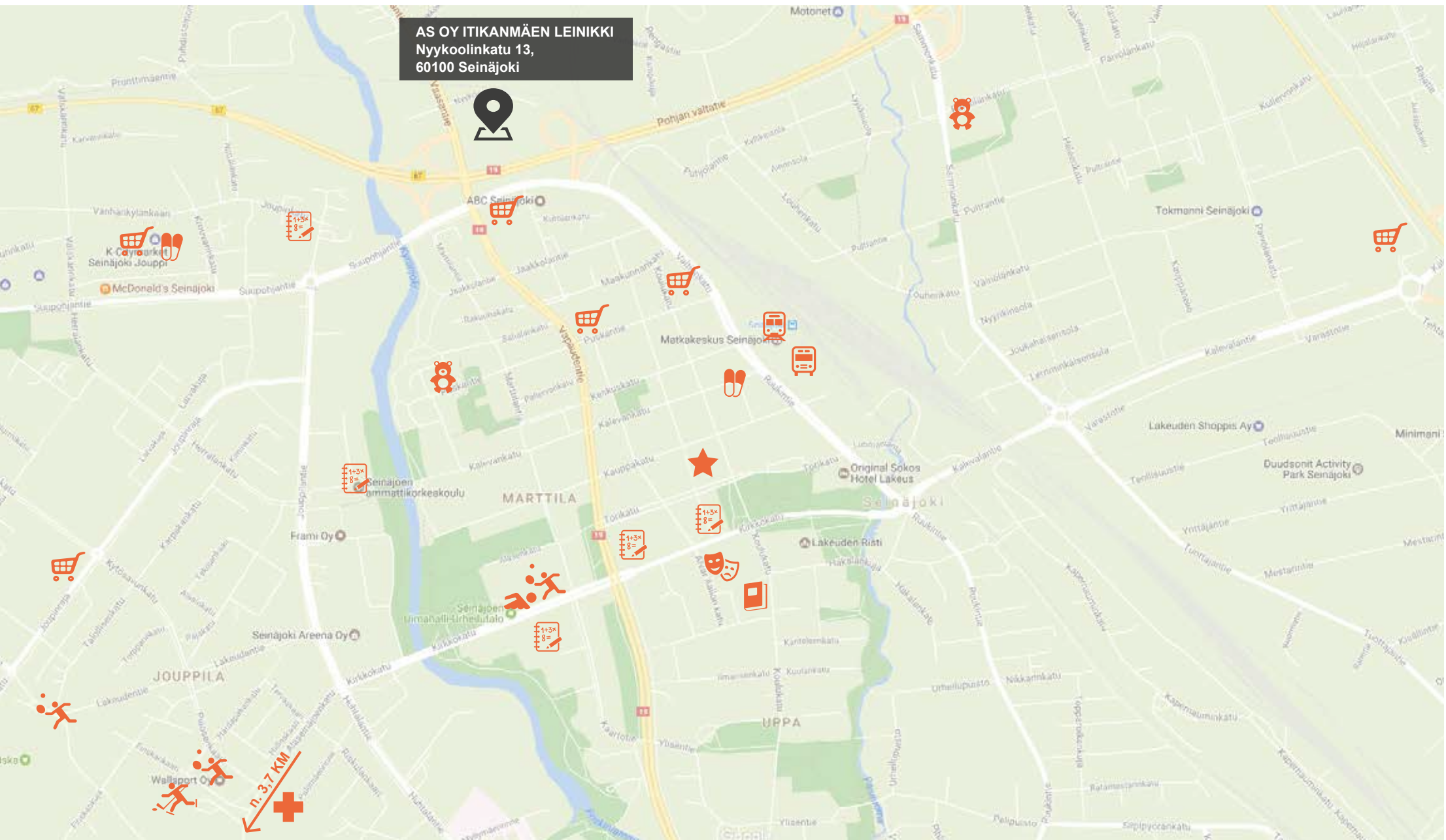
Liikuntapaikkoja:

- Uimahalli-Urheilutalo 1,8 km
- Jäähalli 2,4 km
- Wallsport-halli 2,4 km
- Liikuntakeskus Joupiska 2,6 km

Lähialueen palveluja

	Etäisyys
Matkakeskus	n. 1,3 km
Kauppatori	n. 1,5 km
Alvar Aalto -keskus	n. 1,8 km
Kansalaisopisto	n. 450 m
Lidl	n. 450 m
ABC	n. 500 m
Joupin kauppakeskus	n. 1,2 km
Valtion Virastotalo Fallesmanni	n. 750 m
Terveyskeskus ja keskussairaala	n. 3,7 km
Rytmikorjaamo, luovien alojen keskus	n. 550 m
Marttilan päiväkoti	n. 1 km
Joupin alakoulu	n. 1 km
Seinäjoen lyseo	n. 1,8 km
Seinäjoen lukio	n. 2,3 km
Sedu-ammattikoulu	n. 1,6 km
Framin kampusalue	n. 1,3 km
Rakuunapuisto	n. 550 m
Seinäjoki Areena -monitoimihalli	2,1 km

AS OY ITIKANMÄEN LEINIKKI
Nyykoolinkatu 13,
60100 Seinäjoki



Karttamerkkien selitykset

- | | | | | | | |
|---|--|---|--|---|--|---|
| Päiväkoti  | Kauppa  | Linja-autoasema  | Apteekki  | Kauppari  | Liikuntapaikka  | Uimahalli  |
| Kirjasto  | Koulu  | Rautatieasema  | Teatteri  | Sairaala, terveyskeskus  | Jäähalli  | |

Julkisivupiirustus



POHJOISEEN



ETELÄÄN

*Länsipuolen ylimmistä asunnoista voit
ihailia ilta-auringon värjäämiä
lakeuden maisemia.*



LÄNTEEN



ITÄÄN

Asemapiirustus



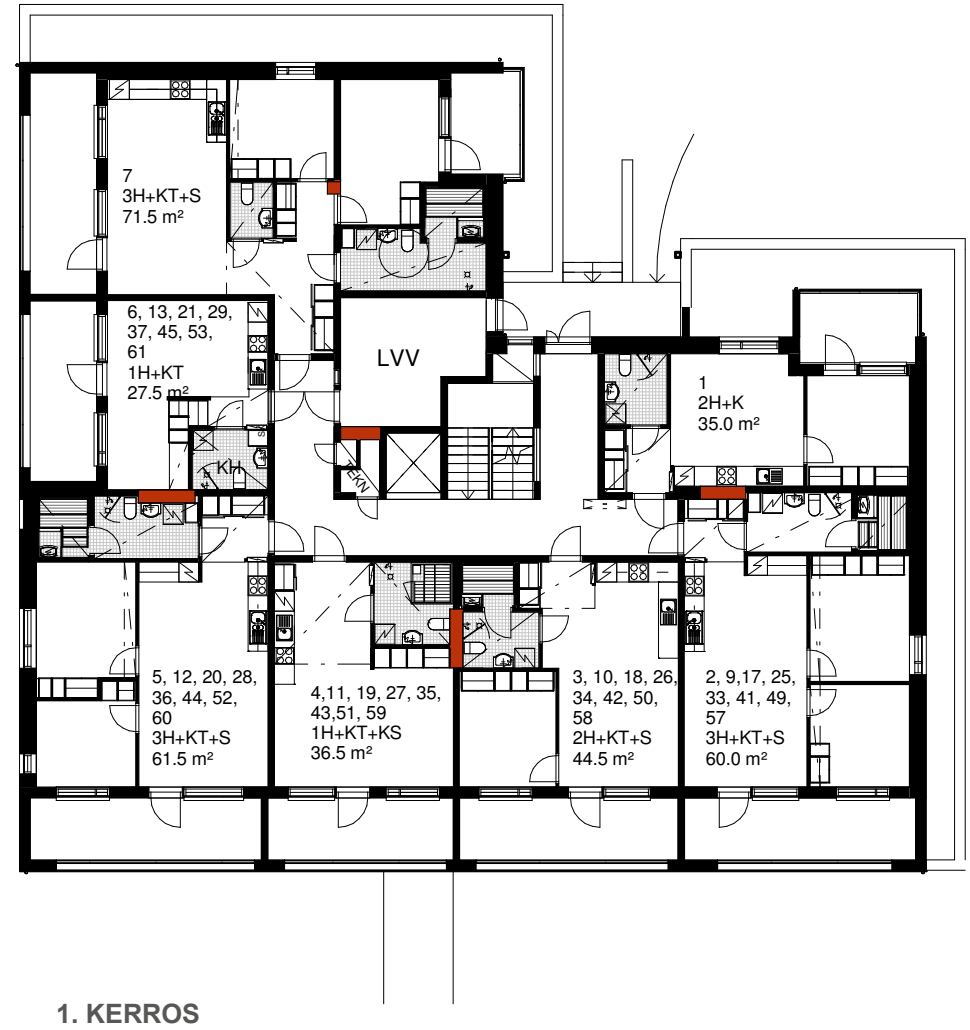
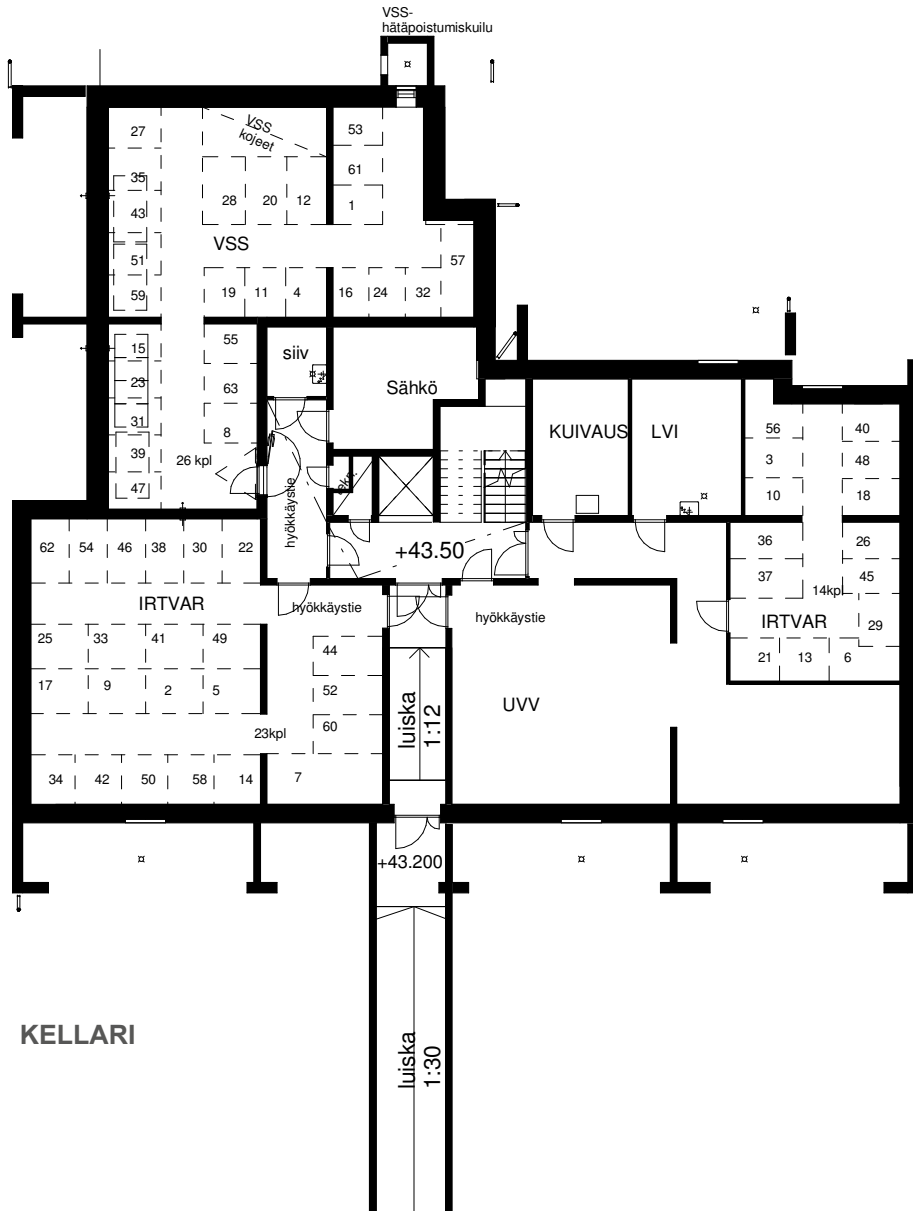
Huoneistoluettelo

ASUNTO	KERROS	TYYPPI	PINTA-ALA M ²
AS 1	1	1H+KT	35,0
AS 2	1	3H+KT+S	60,0
AS 3	1	2H+KT+S	44,5
AS 4	1	1H+KT+KS	36,5
AS 5	1	3H+KT+S	61,5
AS 6	1	1H+KT	27,5
AS 7	1	3H+K+S	71,5
AS 8	2	2H+KT+KS	43,5
AS 9	2	3H+KT+S	60,0
AS 10	2	2H+KT+S	44,5
AS 11	2	1H+KT+KS	36,5
AS 12	2	3H+KT+S	61,5
AS 13	2	1H+KT	27,5
AS 14	2	2H+K+KS	47,5
AS 15	2	2H+KT+KS	39,5
AS 16	3	2H+KT+KS	43,5
AS 17	3	3H+KT+S	60,0
AS 18	3	2H+KT+S	44,5
AS 19	3	1H+KT+KS	36,5
AS 20	3	3H+KT+S	61,5
AS 21	3	1H+KT	27,5
AS 22	3	2H+K+KS	47,5
AS 23	3	2H+KT+KS	39,5
AS 24	4	2H+KT+KS	43,5
AS 25	4	3H+KT+S	60,0
AS 26	4	2H+KT+S	44,5
AS 27	4	1H+KT+KS	36,5
AS 28	4	3H+KT+S	61,5
AS 29	4	1H+KT	27,5
AS 30	4	2H+K+KS	47,5
AS 31	4	2H+KT+KS	39,5
AS 32	5	2H+KT+KS	43,5

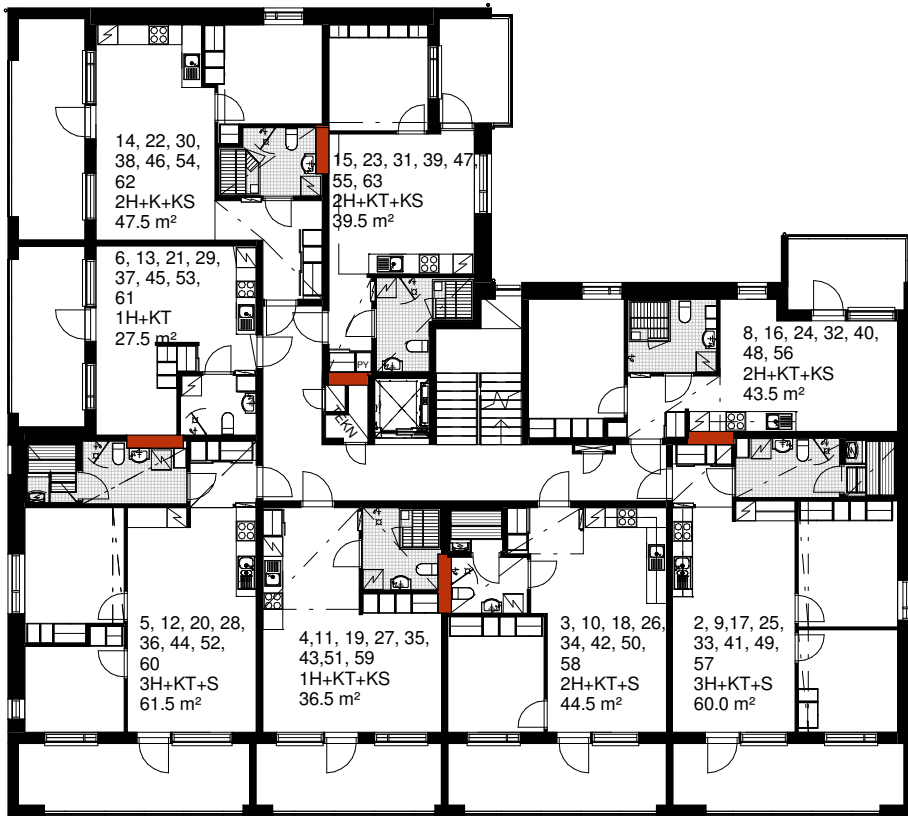
ASUNTO	KERROS	TYYPPI	PINTA-ALA M ²
AS 33	5	3H+KT+S	60,0
AS 34	5	2H+KT+S	44,5
AS 35	5	1H+KT+KS	36,5
AS 36	5	3H+KT+S	61,5
AS 37	5	1H+KT	27,5
AS 38	5	2H+K+KS	47,5
AS 39	5	2H+KT+KS	39,5
AS 40	6	2H+KT+KS	43,5
AS 41	6	3H+KT+S	60,0
AS 42	6	2H+KT+S	44,5
AS 43	6	1H+KT+KS	36,5
AS 44	6	3H+KT+S	61,5
AS 45	6	1H+KT	27,5
AS 46	6	2H+K+KS	47,5
AS 47	6	2H+KT+KS	39,5
AS 48	7	2H+KT+KS	43,5
AS 49	7	3H+KT+S	60,0
AS 50	7	2H+KT+S	44,5
AS 51	7	1H+KT+KS	36,5
AS 52	7	3H+KT+S	61,5
AS 53	7	1H+KT	27,5
AS 54	7	2H+K+KS	47,5
AS 55	7	2H+KT+KS	39,5
AS 56	8	2H+KT+KS	43,5
AS 57	8	3H+KT+S	60,0
AS 58	8	2H+KT+S	44,5
AS 59	8	1H+KT+KS	36,5
AS 60	8	3H+KT+S	61,5
AS 61	8	1H+KT	27,5
AS 62	8	2H+K+KS	47,5
AS 63	8	2H+KT+KS	39,5

Asunnot 59 ja 60 mahdollista yhdistää.

Kerroslohjat



*Vuosi koti on huoleton ratkaisu
vuosikymmeniksi eteenpäin!*

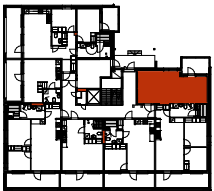
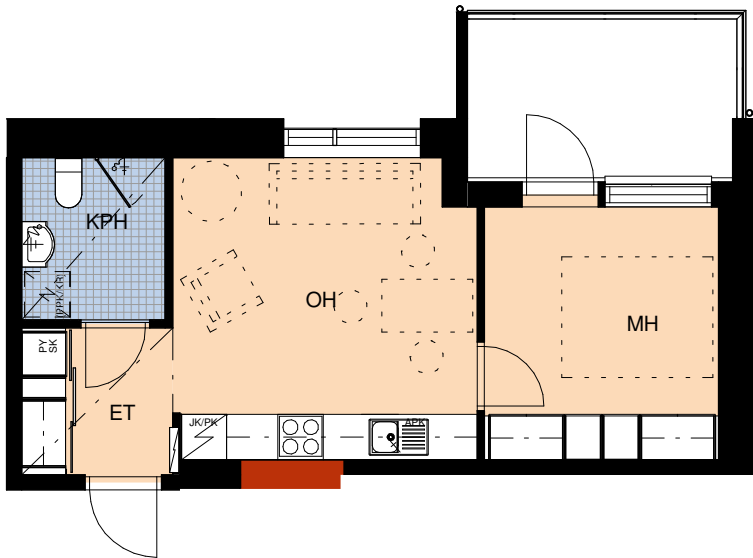


2.-8. KERROS

Asuntotyytit

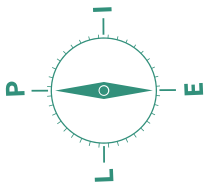
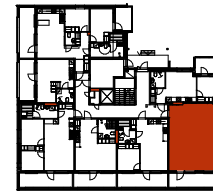
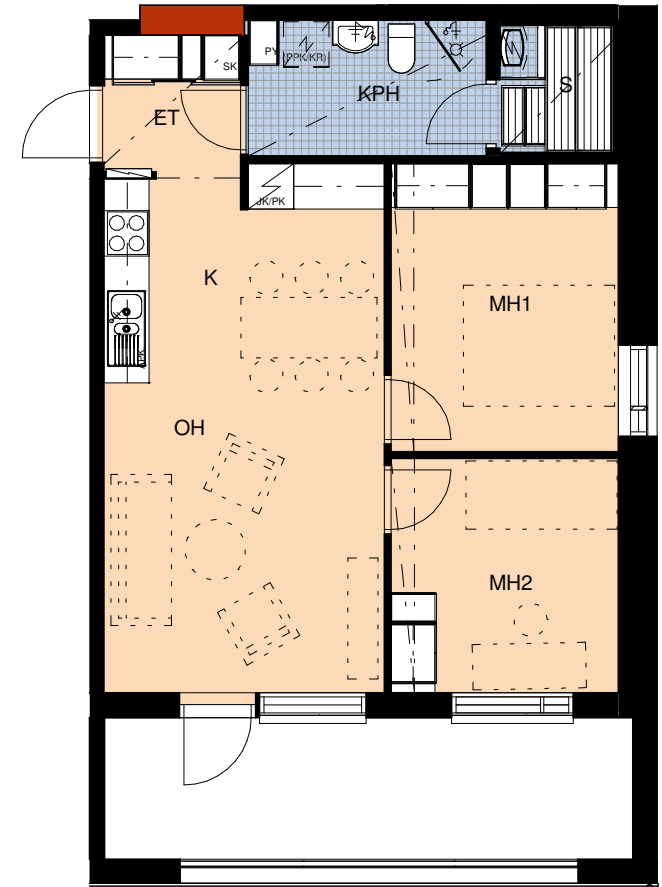
2H+K 35,0 m²

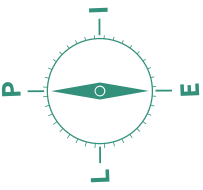
AS 1 1. kerros



3H+KT+S 60,0 m²

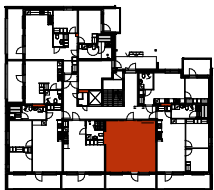
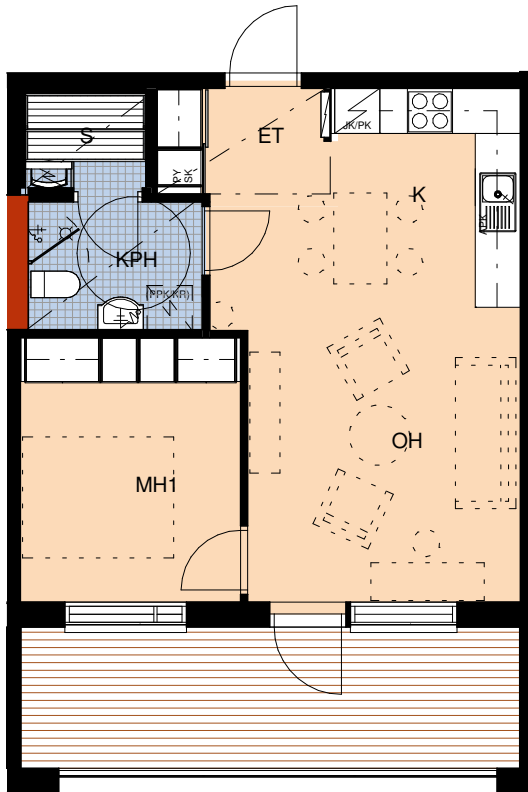
- AS 2 1. kerros
- AS 9 2. kerros
- AS 17 3. kerros
- AS 25 4. kerros
- AS 33 5. kerros
- AS 41 6. kerros
- AS 49 7. kerros
- AS 57 8. kerros





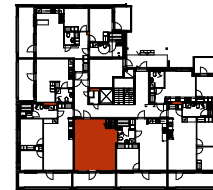
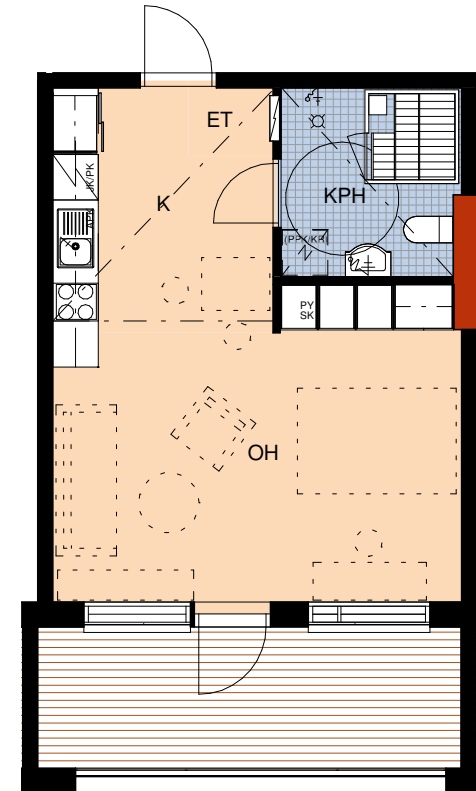
2H+KT+S 44,5 m²

- AS 3 1. kerros
- AS 10 2. kerros
- AS 18 3. kerros
- AS 26 4. kerros
- AS 34 5. kerros
- AS 42 6. kerros
- AS 50 7. kerros
- AS 58 8. kerros



1H+KT+KS 36,5 m²

- AS 4 1. kerros
- AS 11 2. kerros
- AS 19 3. kerros
- AS 27 4. kerros
- AS 35 5. kerros
- AS 43 6. kerros
- AS 51 7. kerros
- AS 59 8. kerros

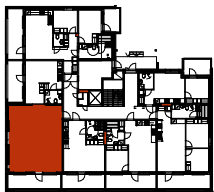
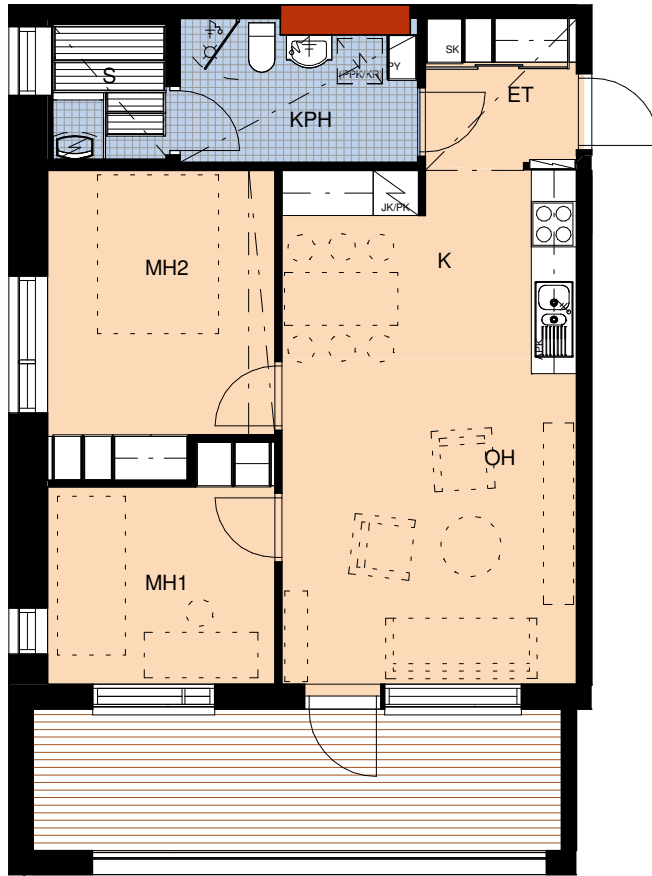


MITTAKAAVA 1:100

Asuntotyytit

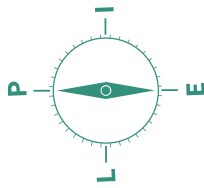
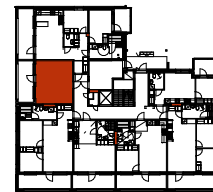
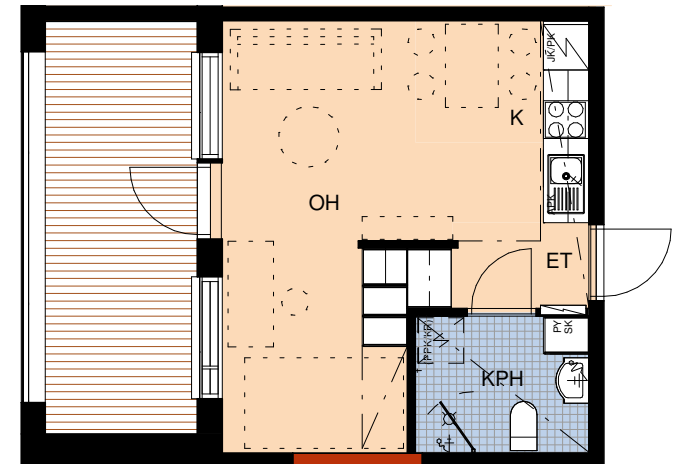
3H+KT+S 61,5 m²

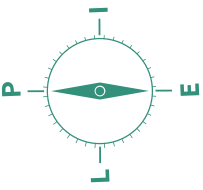
- AS 5 1. kerros
- AS 12 2. kerros
- AS 20 3. kerros
- AS 28 4. kerros
- AS 36 5. kerros
- AS 44 6. kerros
- AS 52 7. kerros
- AS 60 8. kerros



1H+KT 27,5 m²

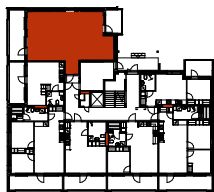
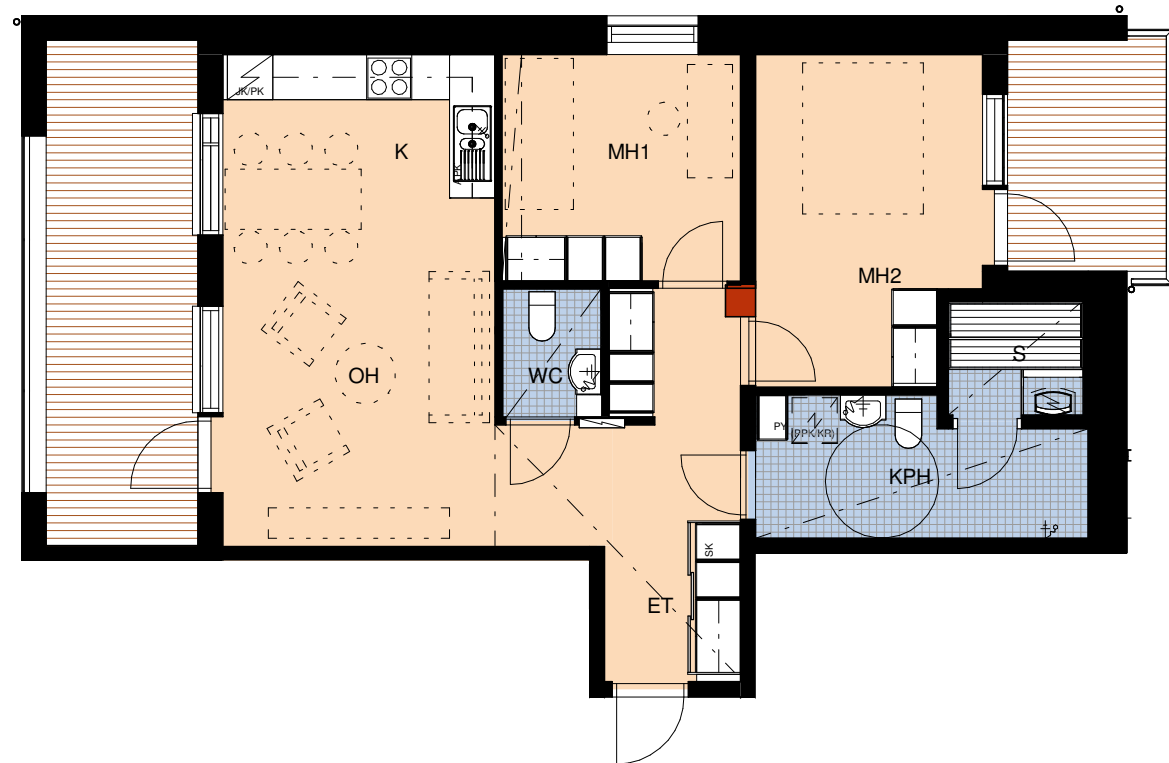
- AS 6 1. kerros
- AS 13 2. kerros
- AS 21 3. kerros
- AS 29 4. kerros
- AS 37 5. kerros
- AS 45 6. kerros
- AS 53 7. kerros
- AS 61 8. kerros





3H+KT+S 71,5 m²

AS 7 1. kerros

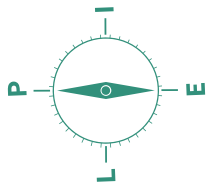
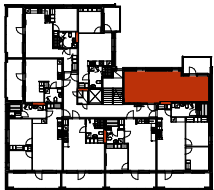
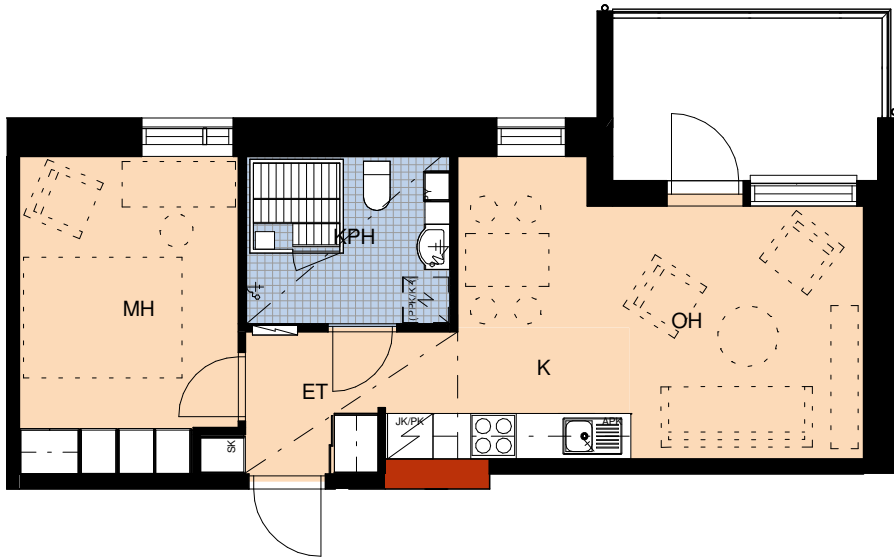


MITTAKAAVA 1:100

Asuntotyypit

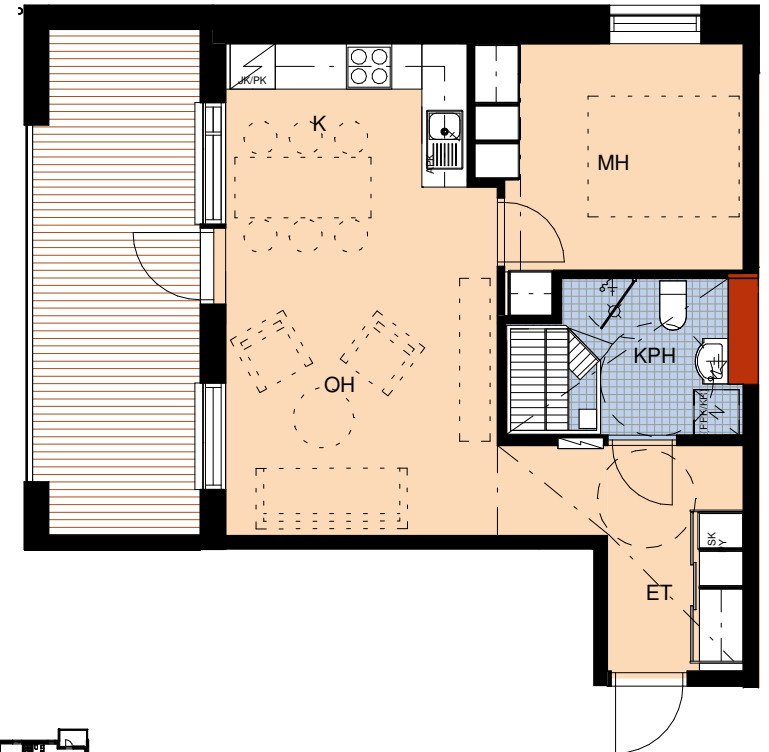
2H+KT+KS 43,5 m²

- AS 8 2. kerros
- AS 18 3. kerros
- AS 24 4. kerros
- AS 32 5. kerros
- AS 40 6. kerros
- AS 48 7. kerros
- AS 56 8. kerros



2H+K+KS 47,5 m²

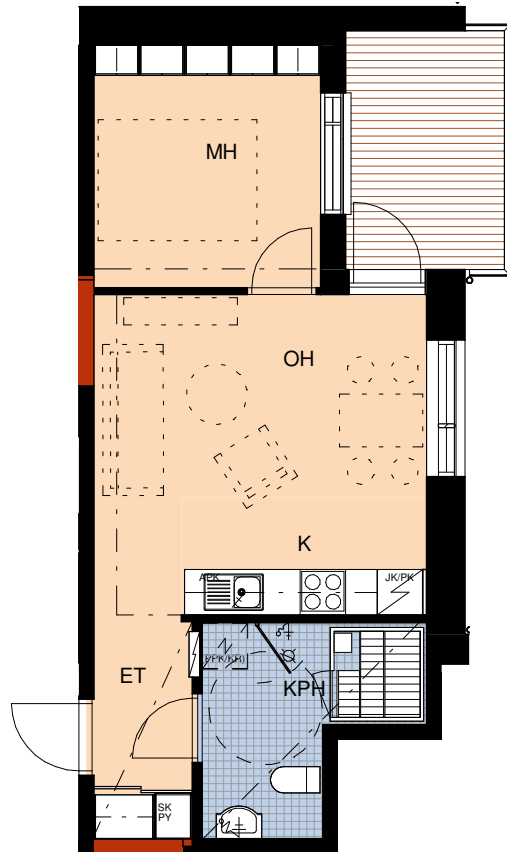
- AS 14 2. kerros
- AS 22 3. kerros
- AS 30 4. kerros
- AS 38 5. kerros
- AS 46 6. kerros
- AS 54 7. kerros
- AS 62 8. kerros



Piirustusmerkkien selitykset

2H+KT+KS 39,5 m²

AS 15 2. kerros
AS 23 3. kerros
AS 31 4. kerros
AS 39 5. kerros
AS 47 6. kerros
AS 55 7. kerros
AS 63 8. kerros



(MU) = MIKROUUNIVARAUS
APK = ASTIANPESUKONE
(PPK/KR) = PYYKINPESUKONE/KUIVAUSRUMPU VARAUS
JK/PK = JÄÄPAKASTINKAAPPI
SK = SIIVOUSKAAPPI
PY = PYYKKIKAAPPI

ET = ETEINEN
MH = MAKUUHUONE
KPH = KYLPYHUONE
VH = VAATEHUONE
OH = OLOHUONE
K = KEITTIÖ
S = SAUNA
KS = KYLPYHUONESAUNA



MITTAKAAVA 1:100

Rakennustapaselostus

ASUNTO OY ITIKANMÄEN LEINIKKI

10.05.2017

YLEISKUVAUS

Asunto Oy Itikanmäen Leinikki on hissillinen 63 huoneiston asuinkerrostalo, jossa on kellari ja kahdeksan maanpäällistä kerrosta. Talon kellarikerroksessa sijaitsee varastoja, yhteiskäyttötiloja ja teknisiä tiloja. Kellarista on sisäinen yhteys KOy Itikanmäen Parkin halliin. Kellarikerroksessa sijaitsevat myös väestönsuojatilat. Ilmanvaihtokone sijoitetaan ullakolle. Rakennuksen energialuokka on C₂₀₁₃.

Rakennus sijaitsee Seinäjoen Itikan kaupunginosassa, korttelissa 13. Tulevalla asuinalueella on yhteiset jätehuoltopisteet, pysäköinti, sekä leikki- ja oleskelupihajärjestelyt. Alueelle tulee seitsemän asuinrakennusta sekä liike- ja toimistorakentamista.

RAKENTEET

Perustukset

Perustukset tehdään teräsbetonista rakennesuunnitelmien mukaisesti.

Kantavat rakenteet

Väli- ja yläpohjat tehdään teräsbetonista rakennesuunnitelmien mukaisesti. Kantavat seinärakenteet tehdään pääosin paikalla valamalla teräsbetonista.

Ulkoseinät

Rakennuksen pääasiallinen julkisivumateriaali on poltettu punainen tiili. Osassa parvekkeiden taustaseinissä on maalattua puupaneelia ja kellarin seinät ovat betonisia.

Parvekkeet

Rakennuksen parvekkeet toteutetaan teräsbetonirakenteisina ja varustetaan pääosin alumiinirunkoisin lasikaitein. Parvekkeet varustetaan avattavilla parvekelasituksilla. Rakennuksen itäpuolella olevien huoneistojen parvekkeilla on lisäksi osittainen julkisivusäleikkö, jonka sijainti vaihtelee kerroksittain. Parvekkeilla on varusteena lisäksi tuuletusteline ja parvekematto.

Vesikatto

Vesikate on vihreä peltikate.

Ikkunat ja ovet

Asuntojen ikkunat ovat puu-alumiinirakenteisia sisään avautuvia MSE-ikkunoita. Asuinhuoneiden ikkunat varustetaan sälekaihtimilla. Parvekkeiden ovet ovat ulosavautuvia lämpöeristettyjä valoaukollisia ovia. Asuinhuoneistojen kerrostasot ovet ovat yksilehtisiä palo- ja äänieristysnormit täyttäviä tehdasvalmisteisia ovia. Ovet varustetaan kirjeluukulla ja soittokellolla. Huoneiden väliovet ovat tehdasvalmisteisia laakaovia. Saunojen ovet ovat täyslasiovia. Ikkunoissa ja ovissa on valmistajan vakioheloitus.

Väliseinät

Huoneistojen väliset seinät ja kantavat väliseinät ovat teräsbetonirakenteisia. Kylpy- ja WC-tilojen ei-kantavat seinät ovat levyrakenteisia, ääneneristeenä käytetään mineraalivillaa. Kylpyhuoneiden vedeneristys tehdään sertifioituna veden-eristyskäsittelyä. Asuntojen ei-kantavat väliseinät ovat puu- tai metallirankaisia kipsilevyseinä, joissa käytetään ääneneristeenä mineraalivillaa.

ASUNTOJEN PINTAKÄSITTELYT, KALUSTEET JA VARUSTEET

Eteinen

Lattia: Lautaparketti, tammi valkomattalakka tai vinyylilankku rakentajan tarjoamasta valikoimasta

Jalkalista: Lattian sävyyn lakattu puujalkalista

Seinät: Maalattu valkoinen

Katto: Maalattu valkoinen

Kalusteet: Liukupeiliovellinen tankokaappi, kalusterunko valkoista melamiinia. Ovi- ja vedinmalli valinnan mukaan rakentajan tarjoamasta valikoimasta. Kalusteet kalustesuunnitelman mukaisia.

Keittiö

Lattia: Lautaparketti, tammi valkomattalakka tai vinyylilankku rakentajan tarjoamasta valikoimasta

Jalkalista: Lattian sävyyn lakattu puujalkalista

Seinät: Maalattu valkoinen. Kalusteväliin asennetaan laatta rakentajan tarjoamasta valikoimasta.

Katto: Maalattu valkoinen, betonipintaosuudella valkoinen roiskepinta

Kalusteet: Kalusteet tehdään kalustesuunnitelman mukaan, valkoisella melamiinirungolla. Keittiöiden kalusteiden ovet, vetimet ja työtaso valinnan mukaan rakentajan tarjoamasta valikoimasta. Pesualtaat ovat työtasoon upotettavia komposiitista valmistettuja yksi- tai puolitoista-altaisia kalustesuunnitelman mukaan.

Laitteet: 2h- ja 3h-huoneistoissa kalusteuuni ja erillisliesitaso, joiden leveys 60 cm. 1h-huoneistoissa lattialiesi, jonka leveys 50 cm. Kaikkiin asuntoihin tulee astianpesukoneet ja liesikupu. Astianpesukoneen leveys keittiösuunnitelman mukaan. Kylmäkalusteena jääpakastinkaappi.

Olohuone

Lattia: Lautaparketti, tammi valkomattalakka tai vinyylilankku rakentajan tarjoamasta valikoimasta.

Jalkalista: Lattian sävyyn lakattu puujalkalista

Seinät: Maalattu valkoinen. Seinät voidaan patteriseiniä lukuun ottamatta tapetoida ilman eri veloitusta, mikäli asiakas toimittaa ennen pintamaalausvaihetta omat tapetit

Katto: Valkoinen roiskepinta

Makuuhuone

Lattia: Lautaparketti, tammi valkomattalakka tai vinyylilankku rakentajan tarjoamasta valikoimasta.

Jalkalista: Lattian sävyyn lakattu puujalkalista

Seinät: Maalattu valkoinen. Seinät voidaan patteriseiniä lukuun ottamatta tapetoida ilman eri veloitusta, mikäli asiakas toimittaa ennen pintamaalausvaihetta omat tapetit

Katto: Valkoinen roiskepinta

Kalusteet: Kalusteet kalustesuunnitelman mukaisia, kalusterunko valkoista melamiinia. Ovi- ja vedinmalli valinnan mukaan rakentajan tarjoamasta valikoimasta.

Pesuhuone

Lattia: Laatoitus. Lattialämmitys asunnon sähkön mittauksesta. Laattamalli valinnan mukaan rakentajan tarjoamasta valikoimasta.

Seinät: Laatoitus, laattamalli valinnan mukaan rakentajan tarjoamasta valikoimasta

Katto: Tervaleppäpaneeli

Kalusteet ja varusteet: Allaskaappi, peilikaappi/valaisin-

yhdistelmä, suihkuseinä pohjakuvan mukaisesti, tilavaraus standardikokoisille pyykinpesukoneelle ja kondensoivalle kuivausrummulle. Kalusteiden rungot ovat kosteuden kestävä levyä. Ovi- ja vedinmalli valinnan mukaan rakentajan tarjoamasta valikoimasta.

Erillis-WC

(huoneistossa 7)

Lattia: Laatoitus. Lattialämmitys asunnon sähkön mittauksesta. Laattamalli valinnan mukaan rakentajan tarjoamasta valikoimasta.

Seinät: Laatoitus, laattamalli valinnan mukaan rakentajan tarjoamasta valikoimasta.

Katto: Tervaleppäpaneeli

Kalusteet ja varusteet: Allaskaappi, peilikaappi/valaisin-yhdistelmä. Kalusteiden rungot ovat kosteuden kestävä levyä. Ovi- ja vedinmalli valinnan mukaan rakentajan tarjoamasta valikoimasta. Allastaso valumarmoria kalustesuunnitelman mukaan.

Sauna (S)

(huoneistoissa 2, 9, 17, 25, 33, 41, 49, 57, 3, 10, 18, 26, 34, 42, 50, 58, 7, 5, 12, 20, 28, 36, 44, 52, ja 60)

Lattia: Laatoitus, laattamalli sama kuin pesuhuoneen lattiasa. Lattialämmitys asunnon sähkön mittauksesta.

Seinät: Tervaleppäpaneeli

Katto: Tervaleppäpaneeli

Laitteet: Ajastimella varustettu kiuas

Kalusteet: Lauteet, tervaleppää

Kylpyhuones sauna (KS)

(huoneistoissa 4, 11, 19, 27, 35, 43, 51, 59, 8, 18, 24, 32, 40, 48, 56, 14, 22, 30, 38, 46, 54, 62, 15, 23, 31, 39, 47, 55 ja 63)

Elementtirakenteinen kylpyhuones sauna.

Vaatehuone

Lattia: Lautaparketti, tammi valkomattalakka tai vinyylilankku rakentajan tarjoamasta valikoimasta.

Jalkalista: Lattian sävyyn lakattu puujalkalista

Seinät: Maalattu valkoinen

Katto: Maalattu valkoinen

Kalusteet: Järjestelmähyllyt

LVIS-työt

Lämpö-, vesi- ja ilmanvaihtotyöt tehdään LVI-suunnitelmien mukaisesti. Huoneistoihin tulee kaukolämpötoiminen vesikeskuslämmitys pattereilla (kosteissa tiloissa lattialämmitys sähköllä). Pesualtaiden sekoittajat ovat yksiotesekoittajia, wc-tilojen pesualtaisiin tulee bideesuihku. Kylpyhuoneen suihkusekoittaja on termostaattilla varustettu. Kylmä ja lämmin käyttövesi mitataan huoneistokohtaisilla kulutusmittareilla. Patterin syöttöputket tuodaan lattian kautta lämpöeristetyissä suojaputkissa.

Ilmanvaihtojärjestelmä

Ilmanvaihto toteutetaan keskitetyllä koneellisella tulo- ja poistoilmanvaihdolla. IV-koneessa lämmöntalteenotto, ilman-suodatus ja jälkilämmitys. Lämmöntalteenotto toteutetaan glykoli-talteenotolla, jälkilämmitys kaukolämmön vaihtimen kautta. Ilmanvaihtolaitteet sijoitetaan ullakolle rakennettavaan erilliseen konehuoneeseen. Jokaiseen asuntoon ilmvirtaus-säätimet asuntokohtaisella ohjauksella. Liesikuvun säätöpellitä voi ohjata erikseen.

Sähkö-, tietoverkko-, puhelin- sekä antennipisteet

Rakennukseen tulee kaapeli-TV TV- ja radio-ohjelmien vastaanottoon. Olohuoneisiin asennetaan kaksi ja makuuhuoneisiin yksi antennipistorasia. Rakennukseen tehdään tietoliikenneverkko. Asuntojen ryhmäkeskuksissa olevaan huoneistojakamoon tuodaan Cat 6 -tasoinen parikaapeli-johdotus talojakamosta, lisäksi huoneistojakamoon tehdään valokuitukaapelointi pääjakamosta. Asunnoissa EA-luokan datapisteitä asennetaan olo- ja makuuhuoneisiin. Ulko-oville tulee ovipuhelimet, joista yhteys jokaiseen asuinhuoneistoon. Asuntojen valaisinpisteet, sähkö-, sekä puhelin- / atk-rasiat esitetään tarkemmin sähkösuunnitelmissa. Parvekkeille ja terasseille tulee pistorasia ja valaisin. Asuntoihin asennetaan määräysten mukaisesti verkkovirtaan kytketyt paristo-varmennetut viranomaismääräysten mukaiset palovaroitimet. Sähköpääkeskukseen tulee asuntojen sähkökulutusmittarit.

PIHA-ALUE, YHTEISET TILAT, PAIKOITUS JA LIITTYMÄT

Pihatyöt ja -varusteet

Pihan pinnoitteet, kiveykset ja nurmetukset tehdään asema-piirustuksen ja erillisen pihasuunnitelman mukaisesti tontilla

vallitsevien olosuhteiden mukaan soveltaen. Tonttien sisäpihat tullaan toteuttamaan yhtä aikaa rakennushankkeiden kanssa. Alueelle sijoitetaan määräysten mukaiset jätteidenkeräysastiat.

Yhteiset tilat

Rakennettavien rakennusten yhteiskäytössä ovat oleskelupiha, kulkualueet ja jätekeräyspisteet.

Autopaikoitus

Pysäköintialueelle rakennetaan vaihteittain pysäköintipaikkoja, joista Asunto Oy Itikanmäen Leinikki valmistuessa on As Oy:llä käytettävissä 67 autopaikkaa, joista 4 vieraspaikkaa yhteiskäyttöisellä vieraspaikoitusalueelle. Lopullisessa tilanteessa autopaikkoja on katoksessa, pihalla ja autohallissa. Autopaikat myydään omina osakkeina.

Pyöräkatokset

Lemmikin tontille rakennetaan kolme pyöräkatosta, jotka ovat yhteiskäyttöisiä Orvokin ja Leinikin kanssa.

Liittymät

- kunnallinen vesi- ja viemäriverkosto
- Seinäjoen Energia Oy:n sähkö- ja kaukolämpöverkosto
- kaapelitelevisioverkosto
- kiinteistöön asennetaan huoneistokohtainen tietoliikenneverkko

MUUTA

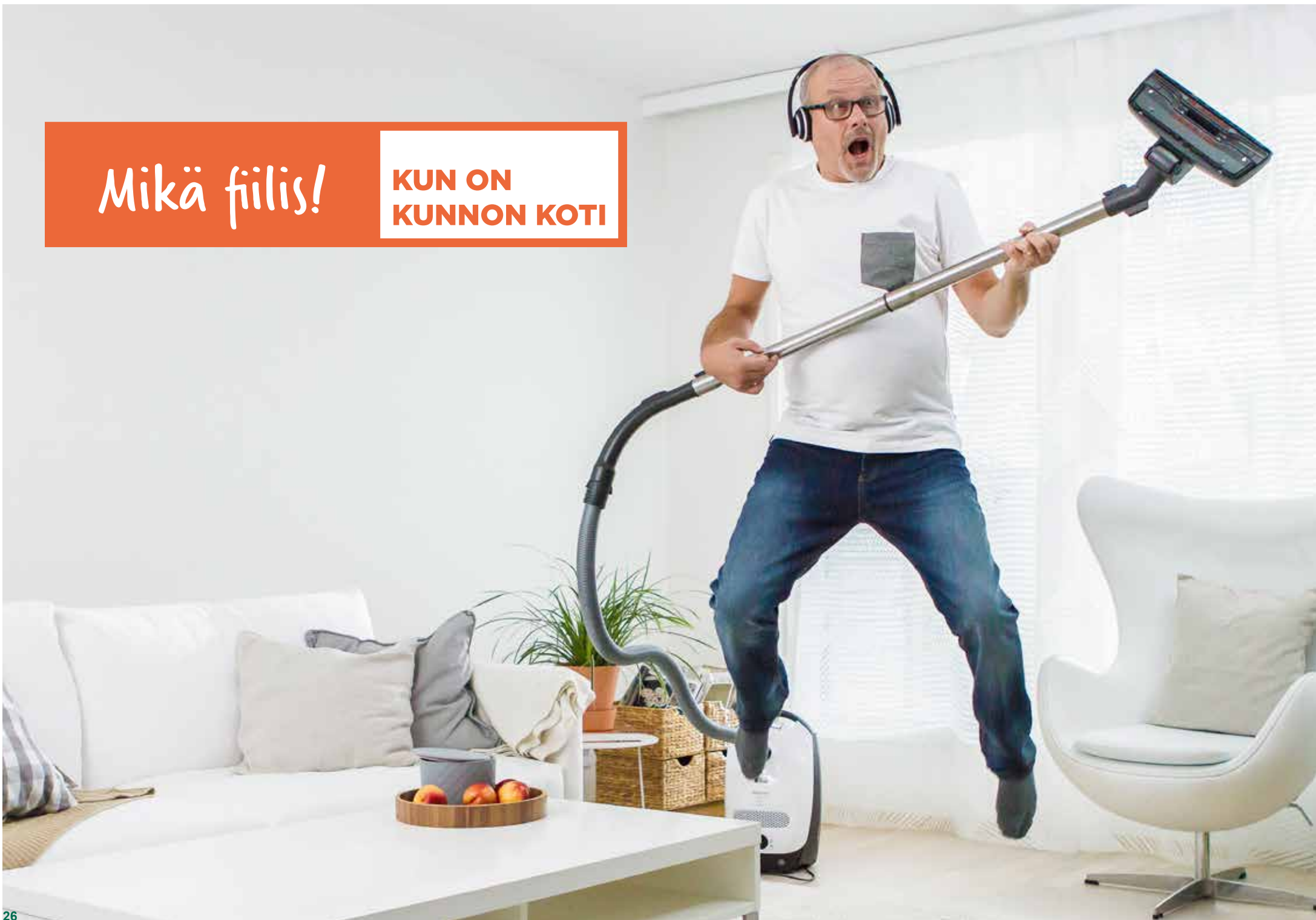
Tämän selostuksen tiedot perustuvat tilanteeseen 10.05.2017. Ostaja voi halutessaan esittää tästä sisällöstä poikkeavia omia toivomuksia ostamaansa asuntoon. Niistä annamme kirjallisen muutostyötarjouksen. Muutostyöaikataulusta, joka annetaan kaupanteon yhteydessä, käy ilmi millaisia muutoksia missäkin rakennusvaiheessa voidaan ottaa toteutusaikataulun puitteissa toteutettavaksi. Rakentaja pidättää itsellään oikeuden perustellusta syystä vaihtaa edellä mainittuja materiaaleja ja/ tai rakenteita toisiin vastaaviin materiaaleihin ja/tai rakenteisiin. Ostajalle esitetään lopulliset myyntiasiakirjat kaupparin allekirjoituksen yhteydessä.

Seinäjoella 10.5.2017

Peab Oy

Mikä fiilis!

KUN ON
KUNNON KOTI





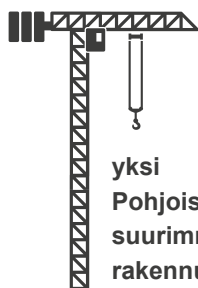
Peab on luotettava ja ammattitaitoinen rakentaja

Pohjoismaiden suurimpiin rakennusyhtiöihin kuuluva Peab rakentaa moderneja kaupunkikoteja kasvukeskuksiin kaikkialla Suomessa. Hyödynnämme mittavaa kokemustamme asumisratkaisusta, jotka edistävät ympäristön ja ihmisten hyvinvointia.

Kotien lisäksi kehitämme, rakennamme ja korjaamme toimitiloja ja julkisia rakennuksia sekä toteutamme muita yhteiskuntamme perusrakenteita.

Kuuntelemme herkästi sinun toiveitasi uudesta kodistasi. **Ota yhteyttä, niin laitetaan kotiasiat kuntoon!**

Faktaa Peabista



yksi Pohjoismaiden suurimmista rakennusyhtiöistä



14.000
yli 14.000 työntekijää,
joista Suomessa noin 750

5.1 mrd
konsernin liikevaihto



osake noteerataan
Tukholman pörssissä



Kunnon koti
on hyvä
sijoitus!



Haluatko lisätietoja? Tai kenties hankkia asunnon?

Birgit Teivaanmäki

Asuntomyyjä, LKV

Sami Peltomaa

Projekti-insinööri

Puh. 040 1594 900

asuntomyynti.seinajoki@peab.fi

Peab asuntomyynti / Torikatu 13 G, 2. krs, 60100 Seinäjoki

9.6.2017