

**Kodikkaasti
viihtyisällä
Itikanmäellä**

HAVAINNEKUVA KOHTEESTA

As Oy Itikanmäen Lemmikki

Nyykoolinkatu 15, 60100 Seinäjoki

PEAB

Lemmikki tarjoaa laadukkaita koteja lakeudella

Asunto Oy Itikanmäen Lemmikki tarjoaa ainutlaatuisen uusvanhan asumismiljöön Seinäjoen keskustan kupeessa, jossa eteläpohjalainen historia ja nykyaikainen arkkitehtuuri kohtaavat. Kaikkiaan 46 huoneistoa käsittävä 8-kerroksinen Lemmikki on kuudes Peabin rakentaman Itikanmäen alueen seitsemästä asuintalosta. Sen monipuolinen asuntojakauma tarjoaa vaihtoehtoja kaikkiin elämänvaiheisiin, 29 m² yksiöstä aina 104 m² neliöön.

Valoisissa ja materiaaleiltaan laadukkaissa huoneistoissa on vakiovarusteena mm. lasitetut parvekkeet, valkolakattu tammiparketti, sälekaihtimet sekä energiatehokas led-valaistus. Kellarikerroksesta on esteetön sisäyhteys suoraan autohalliin.



Elämä hymyilee



**KUN ON
KUNNON KOTI**

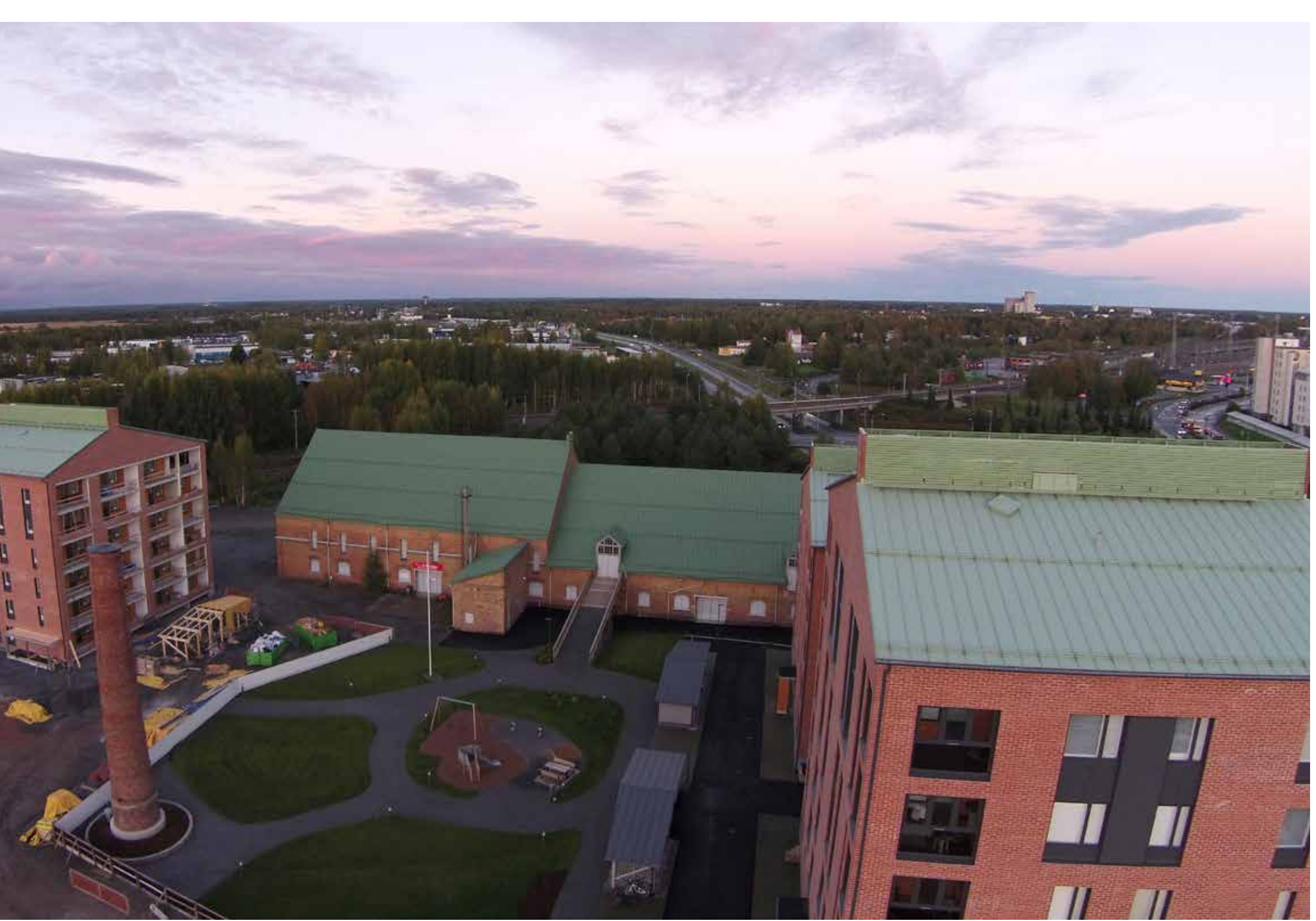


Elävää kaupunkiasumista Itikanmäessä

Seinäjoen keskustan läheisyydessä sijaitseva Itikanmäki on näyttävä ja viihtyisä kokonaisuus, jonka komeat punatiiliset kerrostalot ja niiden väliin jäävä vehreän puistomainen piha-alue tarjoavat viihtyisän ympäristön asumiselle. Arkkitehtikilpailun pohjalta syntyneeseen alueeseen kuuluu seitsemän asuintaloa, joiden rakentaminen aloitettiin 2013.

Kokonaisuuteen kuuluvan Kalevan navetan nurkalle rakennettava uusi kevyen liikenteen silta lyhentää entisestään matkaa keskustan palveluihin. Tulevien asukkaiden lisäksi sykettä alueelle tuovat toimistorakentamisen myötä syntyvät uudet työpaikat.









Arkkitehdin näkemys kohteesta

Lemmikki sijaitsee Itikanmäen pihapiirin parhaalla paikalla. Talon länteen avautuva julkisivu on suurten parvekkeiden muodostama kokonaisuus. Myös itään suunnatuista asunnoista avautuvat laakeat näkymät yli pihapiirin Kalevan navetta -rakennukseen.

Rakennuksen paikalla muuratut julkisivut liittävätkin Lemmikin luontevaksi osaksi yhtenäistä pihapiiriä ja Itikanmäen arkkitehtonista kokonaisuutta. Monipuolista asuntojautumaa täydentävät ylimmän kerroksen suuret yhdistelmäasunnot.

Lemmikin suunnittelussa on voitu hyödyntää alueen asukkailta saatuja kokemuksia ja kehittää entisestään asuinratkaisujen toimivuutta. Toivon, että Lemmikkiin muuttavat löytävät siitä itsensä näköisen kodin.

Arkkitehti, arkkitehtitoimisto Eero Lahti Oy

Lähialueen palveluja

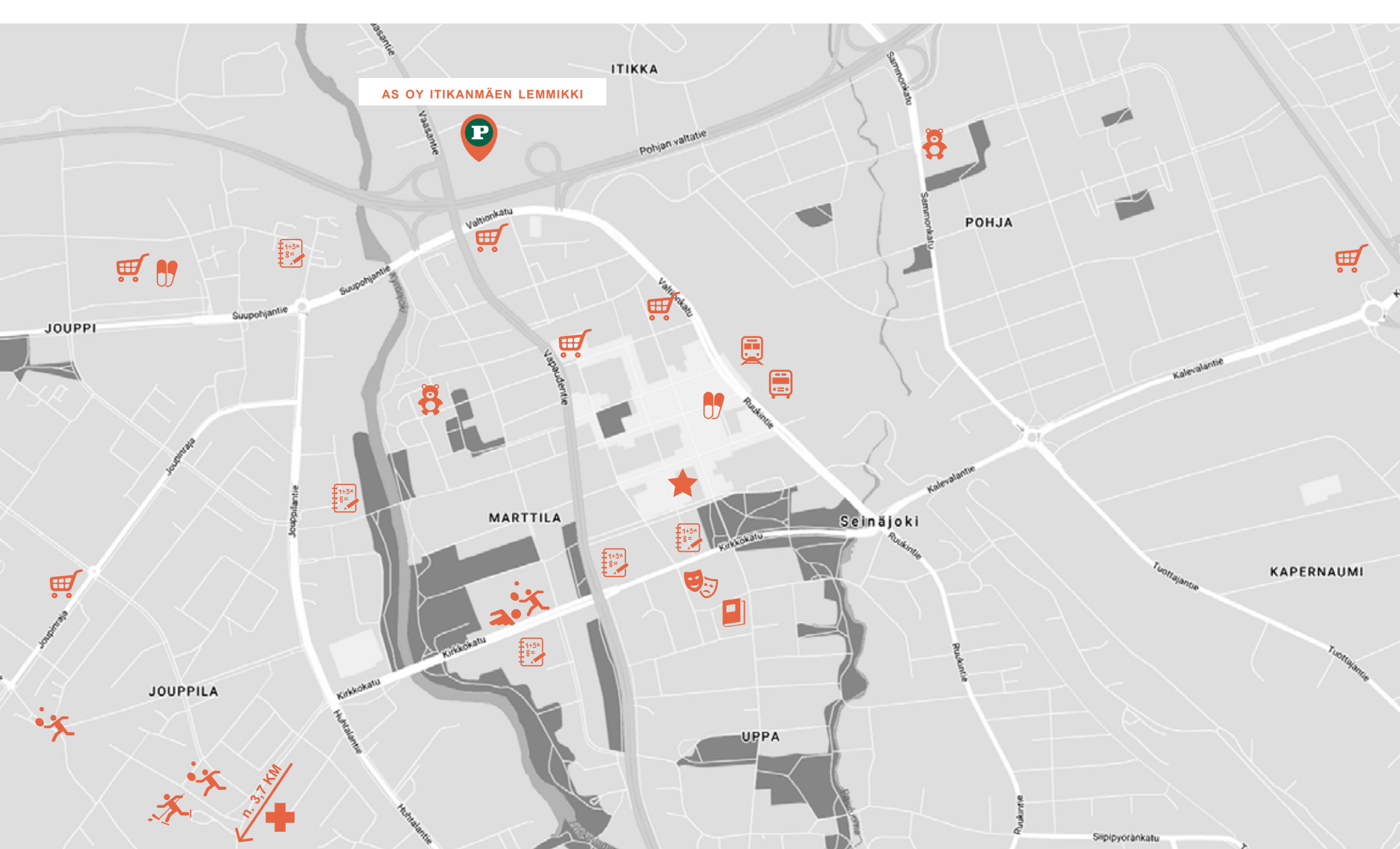
- Matkakeskus n. 1,3 km
- Kauppatori n. 1,5 km
- Alvar Aaltokeskus n. 1,8 km
- Kansalaisopisto n. 450 m
- Lidl n. 450 m
- ABC n. 500 m
- Joupin kauppakeskus n. 1,2 km
- Valtion Virastotalo Fallesmanni n. 750 m
- Terveyskeskus ja keskussairaala n. 3,7 km
- Rytmikorjaamo, luovien alojen keskus n. 550 m
- Marttilan päiväkoti n. 1 km
- Joupin ala-aste n. 1 km
- Seinäjoen Lyseo n. 1,8 km
- Seinäjoen Lukio n. 2,3 km
- Sedu ammattikoulu n. 1,6 km
- Frami kampusalue n. 1,3 km
- Rakuunapuisto n. 550 m
- Seinäjoki Areena monitoimihalli 2,1 km

Liikuntapaikkoja:

- Uimahalli urheilutalo 1,8 km
- Seinäjoen jäähalli 2,4 km
- Wallsport-halli 2,4 km
- Liikuntakeskus Joupiska 2,6 km

HUOM! Kalevan navetan nurkalta rakentuva kevyen liikenteen silta lyhentää useita etäisyyksiä.





AS OY ITIKANMÄEN LEMMIKKI



TEATTERI



KAUPPATORI



APTEEKKI



JUNA-ASEMA



KIRJASTO



LINJA-AUTOASEMA



KAUPPA



KOULU



SAIRAALA,
TERVEYSKESKUS



PÄIVÄKOTI



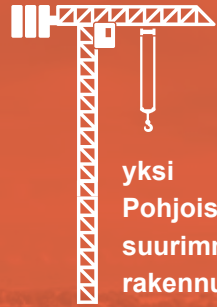
UIMAHALLI



JÄÄHALLI



LIIKUNTAPIIKKA



yksi
Pohjoismaiden
suurimmista
rakennusyhtiöistä



14.000
yli 14.000 työntekijää,
joista Suomessa noin 750



Peab-konserni

4.8  mrd

konsernin liikevaihto



osake noteerataan
Tukholman pörssissä





Peab on luotettava ja ammattitaitoinen rakentaja

Pohjoismaiden suurimpiin kuuluva rakennusyhtiö Peab rakentaa moderneja kaupunkikoteja myös Suomeen. Hyödynnämme mittavaa kokemustamme asumisratkaisuista, jotka edistävät ympäristön ja ihmisten hyvinvointia Pohjoismaissa.

Kotien lisäksi suunnittelemme ja rakennamme julkisia rakennuksia, kehitämme kiinteistöjä sekä rakennamme teitä ja siltoja. Suomessa toimimme kahdeksalla kaupunkiseudulla.

Tärkeintä kuitenkin on, että kuuntelemme herkästi sinun toiveitasi uudesta kodistasi.

Ota yhteys, niin laitetaan kotiasiat kuntoon!



Julkisivu



LÄNTEEN



POHJOISEEN



ITÄÄN



ETELÄÄN

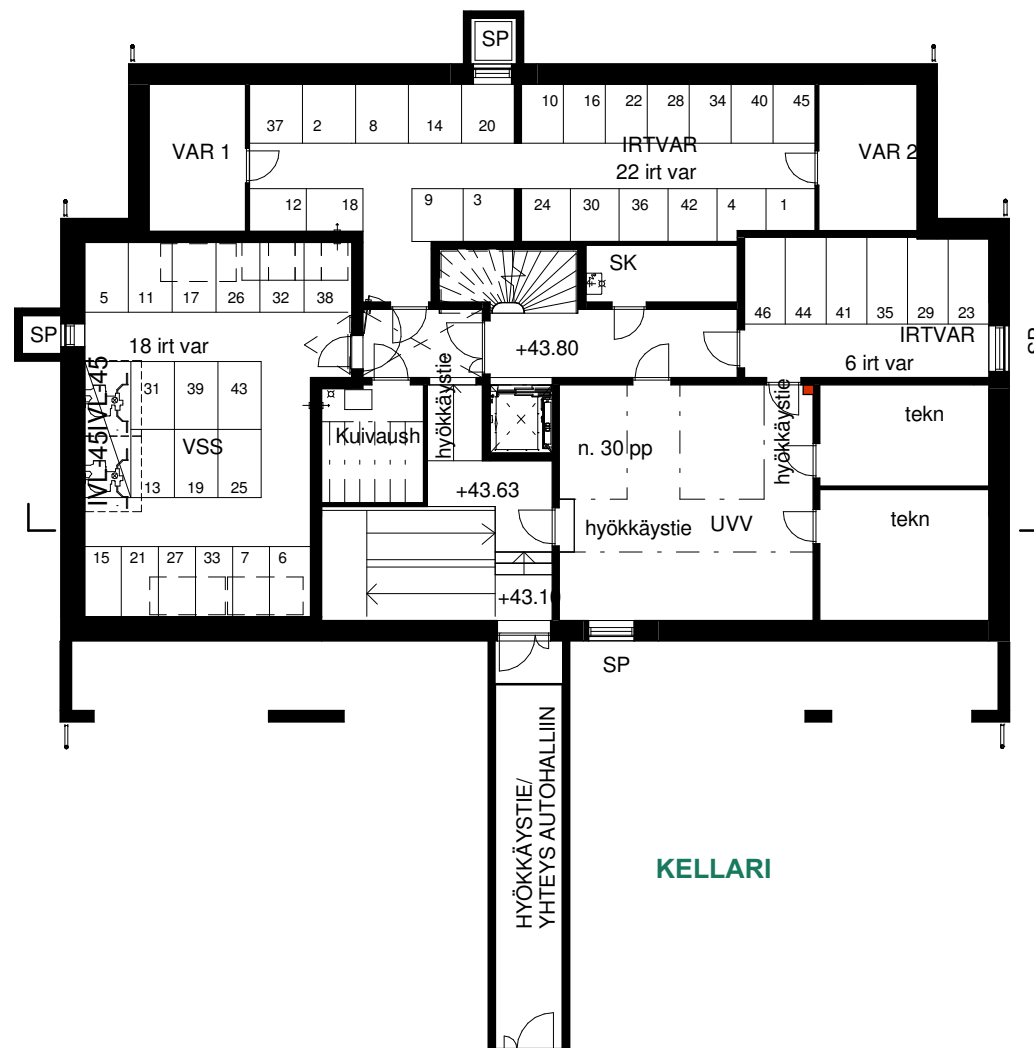
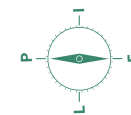


Huoneistoluettelo

ASUNTO	KERROS	TYYPPI	PINTA-ALA M ²
A 1	1	1H+KT	29,0
A 2	1	2H+K+S	53,5
A 3	1	2H+KT+S	43,0
A 4	1	1H+KT+S	36,0
A 5	1	3H+K+S	67,0
A 6	1	2H+K+S	49,0
A 7	2	2H+K+S	49,0
A 8	2	2H+K+S	53,5
A 9	2	2H+KT+S	42,5
A 10	2	1H+KT+S	36,0
A 11	2	3H+K+S	66,5
A 12	2	2H+KT+S	42,0
A 13	3	2H+K+S	49,0
A 14	3	2H+K+S	53,5
A 15	3	2H+KT+S	42,5
A 16	3	1H+KT+S	36,0
A 17	3	3H+K+S	66,5
A 18	3	2H+KT+S	42,0
A 19	4	2H+K+S	49,0
A 20	4	2H+K+S	53,5
A 21	4	2H+KT+S	42,5
A 22	4	1H+KT+S	36,0
A 23	4	3H+K+S	66,5

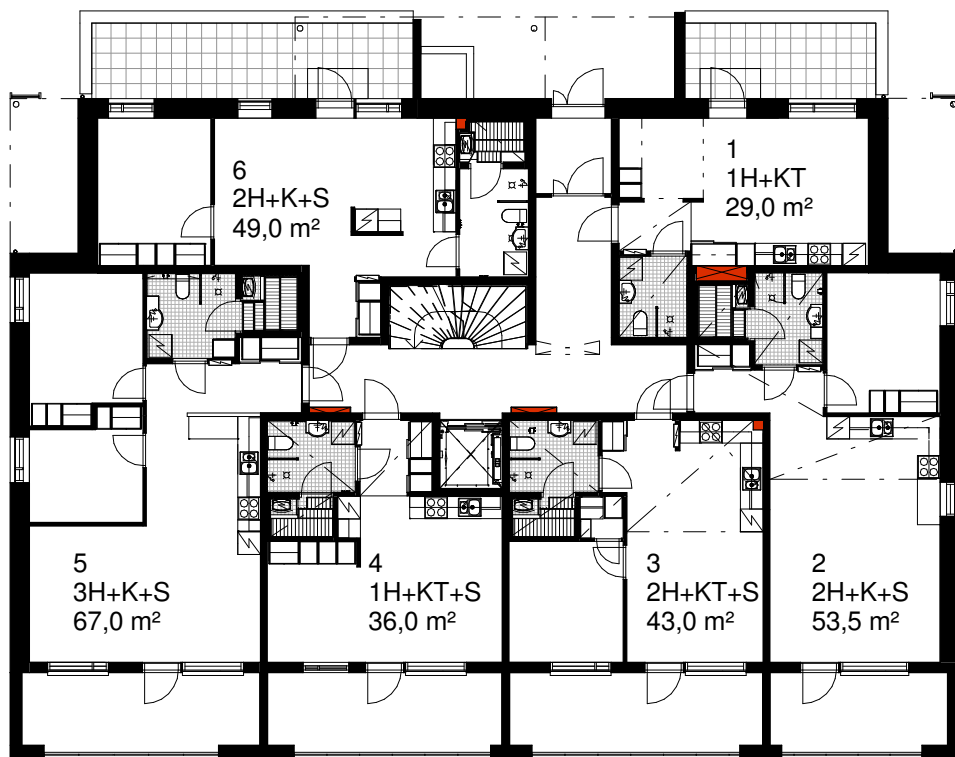
ASUNTO	KERROS	TYYPPI	PINTA-ALA M ²
A 24	4	2H+KT+S	42,0
A 25	5	2H+K+S	49,0
A 26	5	2H+K+S	53,5
A 27	5	2H+KT+S	42,5
A 28	5	1H+KT+S	36,0
A 29	5	3H+K+S	66,5
A 30	5	2H+KT+S	42,0
A 31	6	2H+K+S	49,0
A 32	6	2H+K+S	53,5
A 33	6	2H+KT+S	42,5
A 34	6	1H+KT+S	36,0
A 35	6	3H+K+S	66,5
A 36	6	2H+KT+S	42,0
A 37	7	2H+K+S	49,0
A 38	7	2H+K+S	53,5
A 39	7	2H+KT+S	42,5
A 40	7	1H+KT+S	36,0
A 41	7	3H+K+S	66,5
A 42	7	2H+KT+S	42,0
A 43	8	2H+K+S	49,0
A 44	8	3-4H+K+S	98,5
A 45	8	1H+KT+S	36,0
A 46	8	4H+K+S	109,0

Kerroskohjat

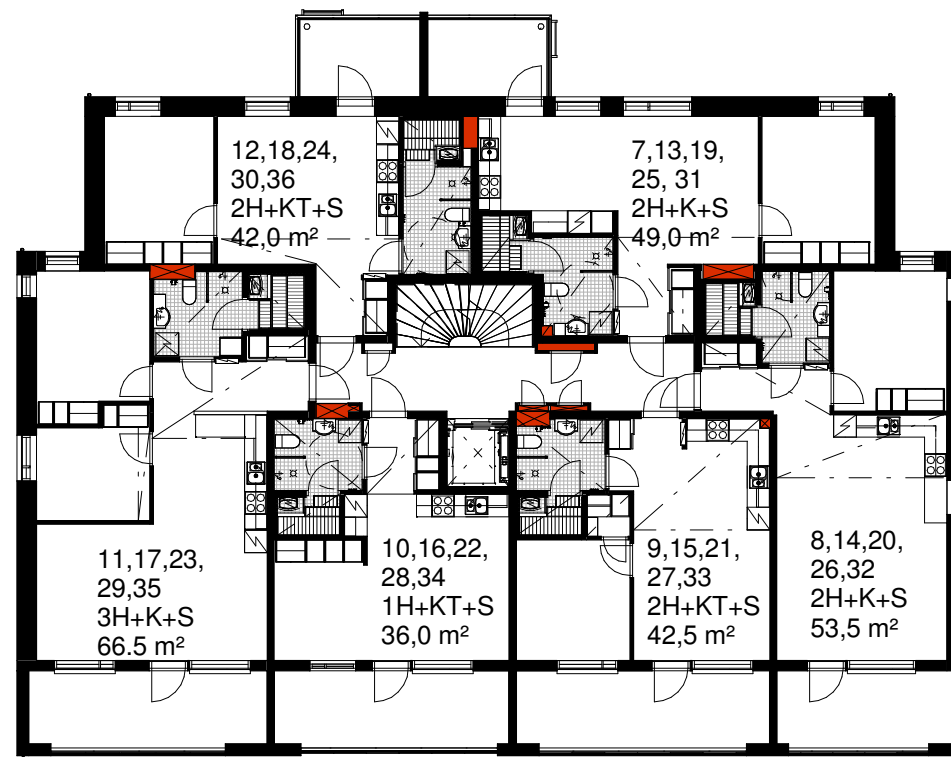


KELLARI

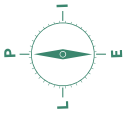
Kerrosplahjat



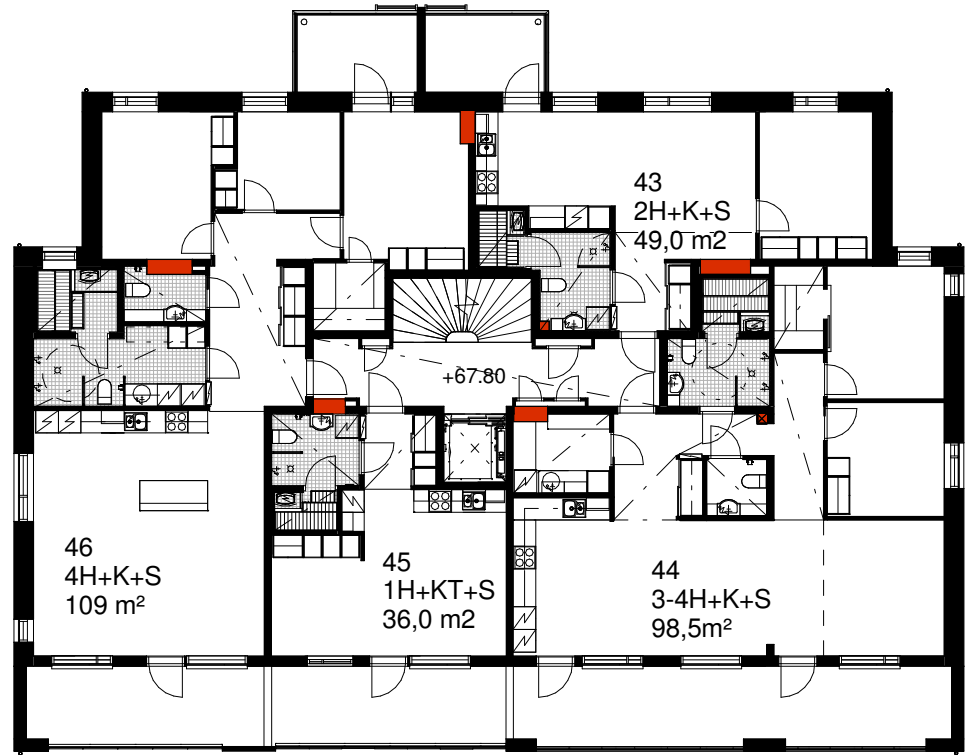
1. KERROS



2.-6. KERROS



7. KERROS

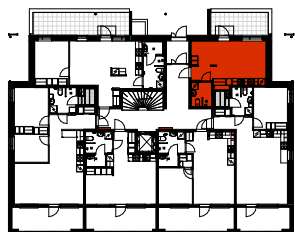
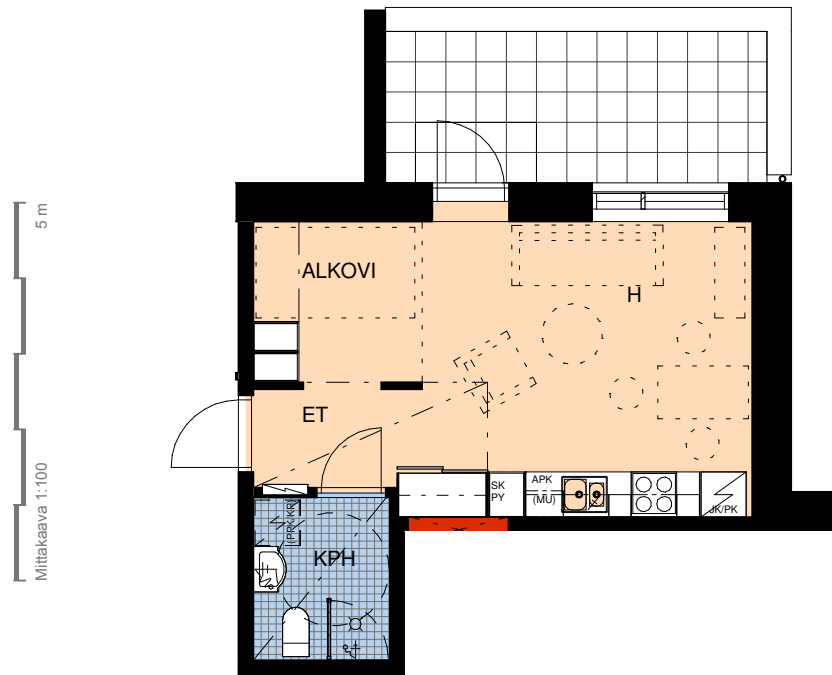


8. KERROS

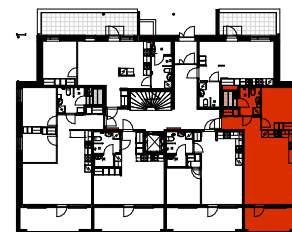
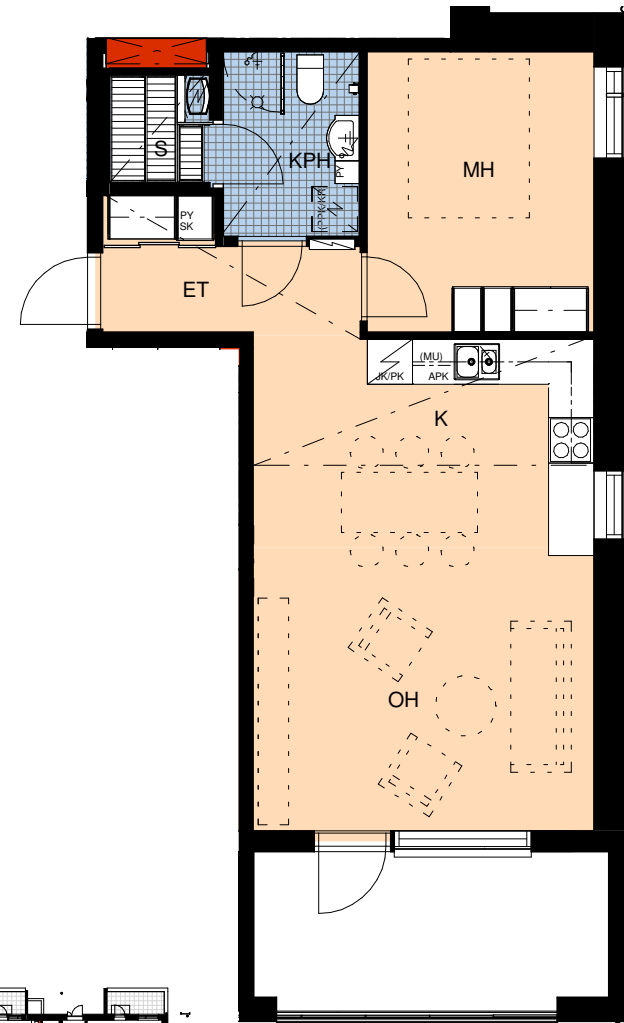
Asuntotyypit

1H + KT 29 M²

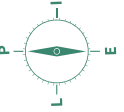
2H + K + S 53,5 M²



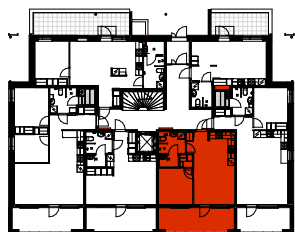
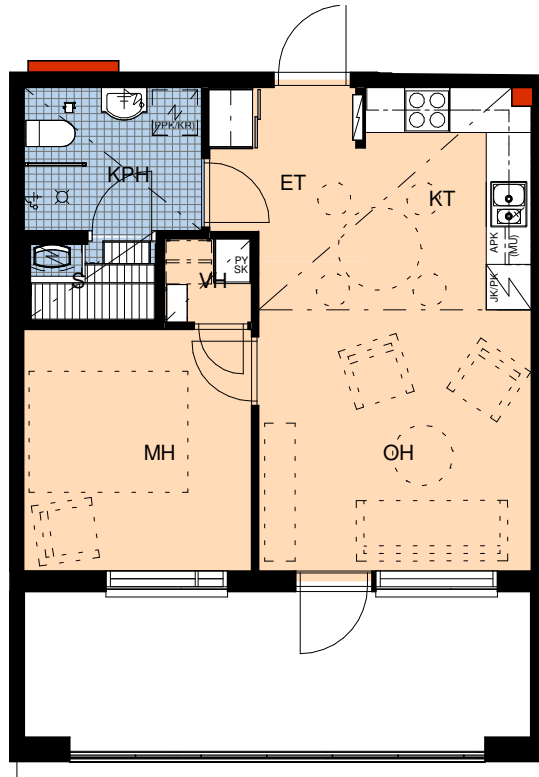
1. KERROS A 1



1. KERROS A 2

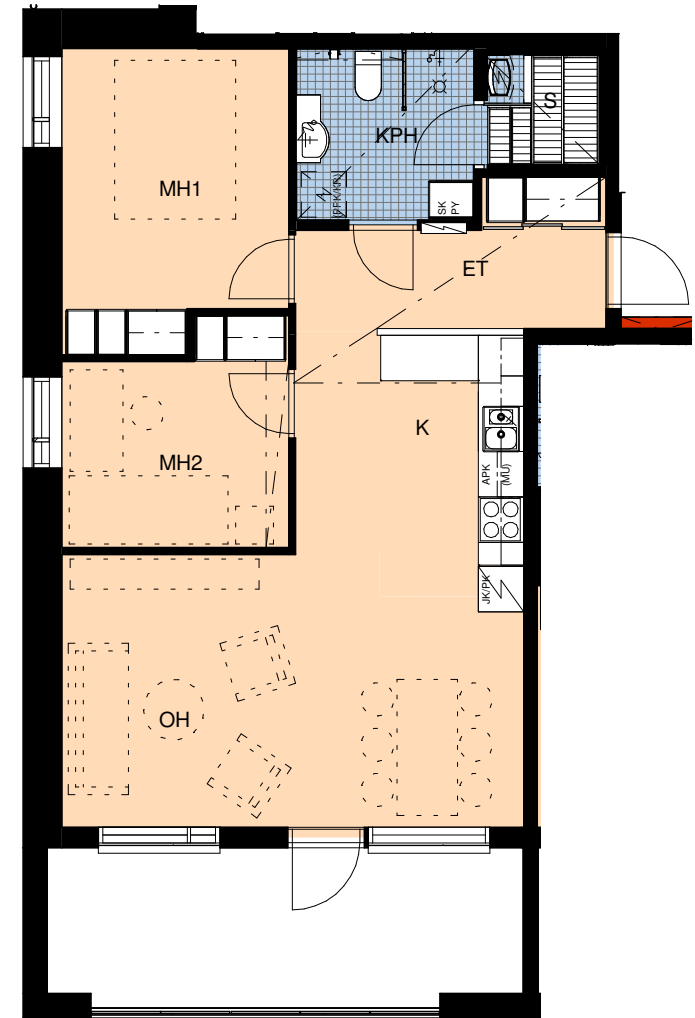


2H + KT + S 43 M²

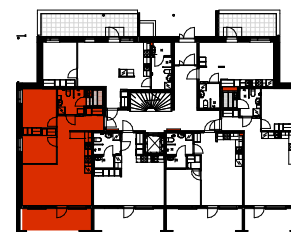


1. KERROS A 3

3H + K + S 67 M²



Mittakaava 1:100
5 m

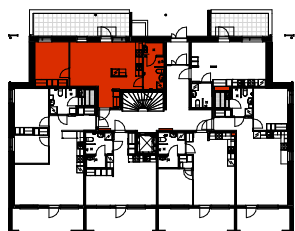


1. KERROS A 5

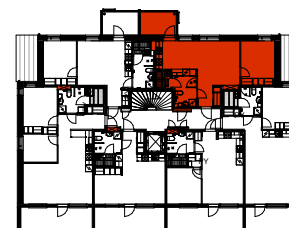
Asuntotyypit

2H + K + S 49 M²

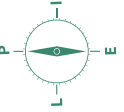
2H + K + S 49 M²



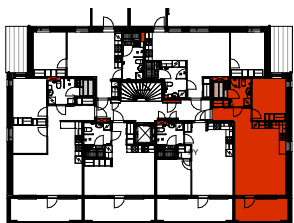
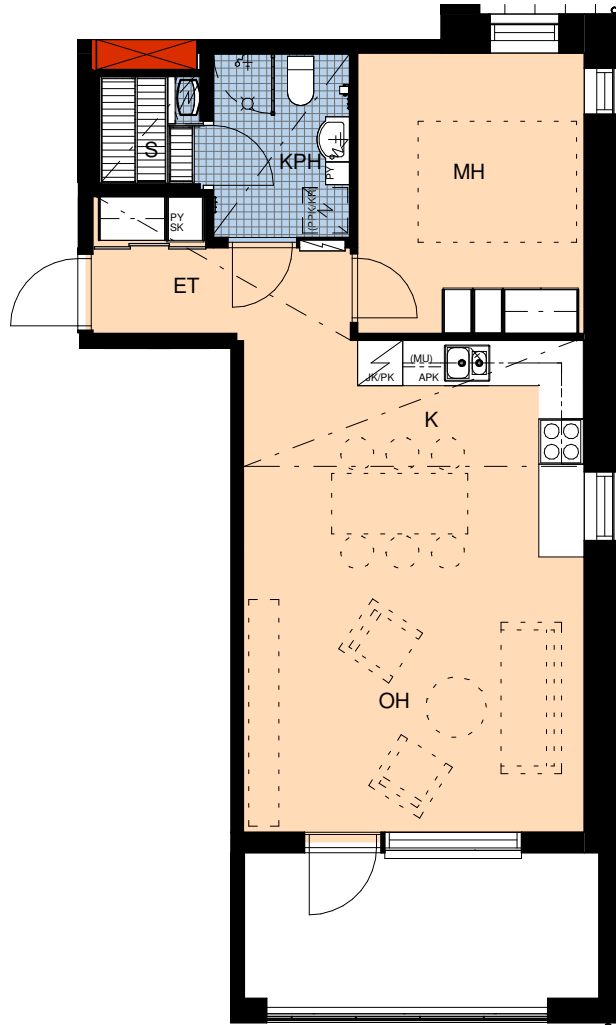
1. KERROS **A 6**



- 2. KERROS **A 7**
- 3. KERROS **A 13**
- 4. KERROS **A 19**
- 5. KERROS **A 25**
- 6. KERROS **A 31**
- 7. KERROS **A 37**
- 8. KERROS **A 43**

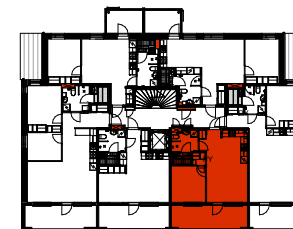
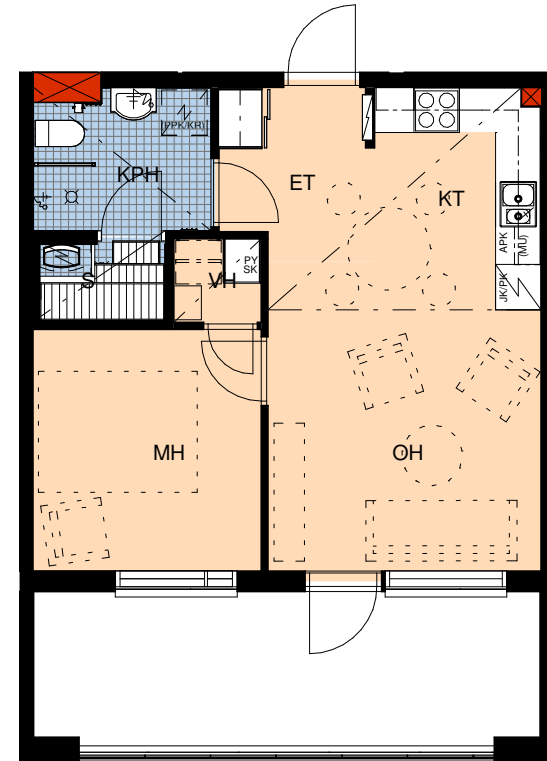


2H + K + S 53,5 M²



- | | | | |
|-----------|-------------|-----------|-------------|
| 2. KERROS | A 8 | 5. KERROS | A 26 |
| 3. KERROS | A 14 | 6. KERROS | A 32 |
| 4. KERROS | A 20 | 7. KERROS | A 38 |

2H + KT + S 42,5 M²

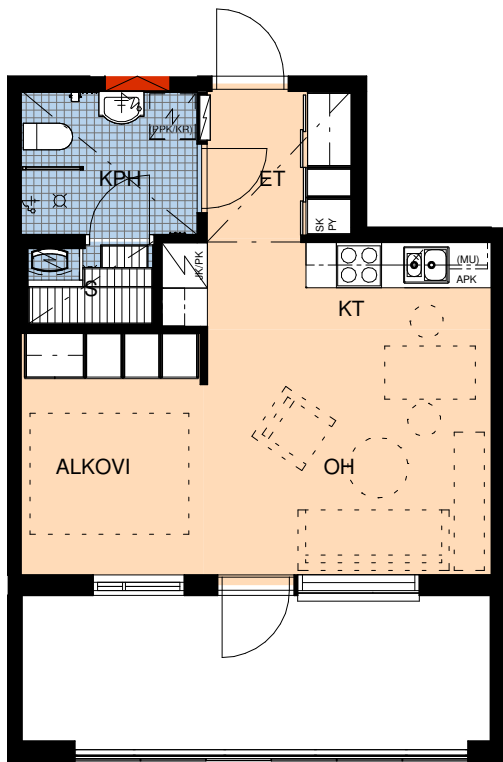


- | | |
|-----------|-------------|
| 2. KERROS | A 9 |
| 3. KERROS | A 15 |
| 4. KERROS | A 21 |
| 5. KERROS | A 27 |
| 6. KERROS | A 33 |
| 7. KERROS | A 39 |

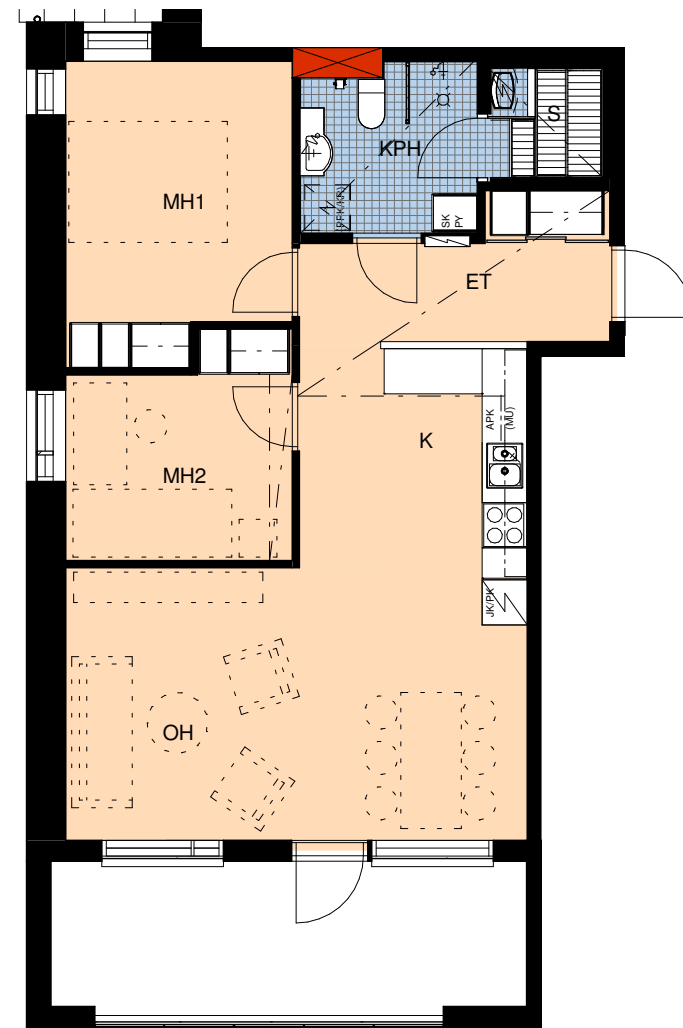
Mittakaava 1:100
5 m

Asuntotyypit

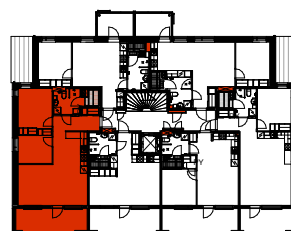
1H + KT + S 36 M²



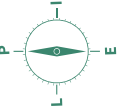
3H + K + S 66,5 M²



1. KERROS **A 4**
2. KERROS **A 10**
3. KERROS **A 16**
4. KERROS **A 22**
5. KERROS **A 28**
6. KERROS **A 34**
7. KERROS **A 40**
8. KERROS **A 45**

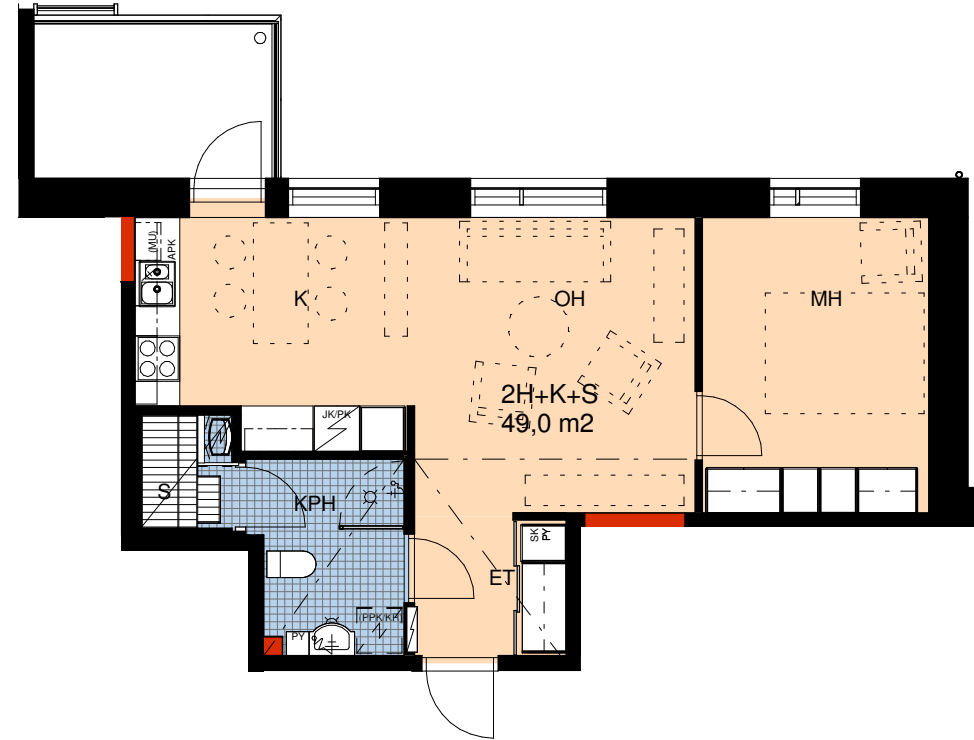


2. KERROS **A 11**
3. KERROS **A 17**
4. KERROS **A 23**
5. KERROS **A 29**
6. KERROS **A 35**
7. KERROS **A 41**



2H + KT + S 42 M²

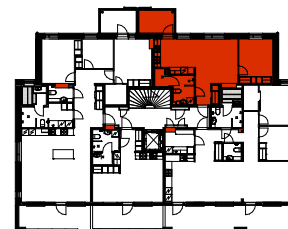
2H + K + S 49 M²



Mittakaava 1:100
5 m



- 2. KERROS A 12
- 3. KERROS A 18
- 4. KERROS A 24
- 5. KERROS A 30
- 6. KERROS A 36
- 7. KERROS A 42

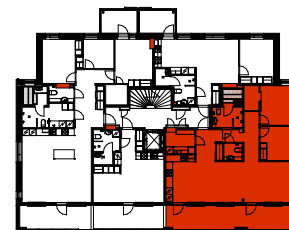


- 7. KERROS A 37
- 8. KERROS A 43

Asuntotyypit



3-4H + K + S 98,5 M²



8. KERROS A 44

4H + K + S 109 M²



HUOMIOI
ilmansuunta



8. KERROS A 46

HUONELYHENTEET

- K = KEITTIÖ
- OH = OLOHUONE
- S = SAUNA
- MH = MAKUHUONE
- VH = VAATEHUONE
- KHH = KODINHOITOHUONE
- ET = ETEINEN
- KT = KEITTOTILA
- ALK = MAKUUALKOVI
- PH = PESUHUONE

MUUT LYHENTEET

- APK = ASTIANPESUKONE
- JPK = JÄÄPAKASTINKAAPPI
- L = LIESI
- (MU) = MIKROALTOUUNIVARAUS
- (PPK) = PYYKINPESUKONEVARAUS
- (KR) = KUIVAUSRUMPUVARAUS
- PY = PYYKKIKAAPPI
- SK = SIIVOUSKAAPPI

Mittakaava 1:100

5 m

Alustava rakennustapaselostus ASUNTO OY ITIKANMÄEN LEMMIKKI

YLEISKUVAUS

Asunto Oy Itikanmäen Lemmikki on hissillinen 46 huoneiston asuinkerrostalo, jossa on kellari ja kahdeksan maanpäällistä kerrosta. Talon kellarikerroksessa sijaitsee varastoja, yhteiskäyttötiloja ja teknisiä tiloja. Kellarista on sisäinen yhteys KOy Itikanmäen Parkin halliin. Kellarikerroksessa sijaitsevat myös väestönsuojatilat. Ilmanvaihtokone sijoitetaan ullakolle. Rakennuksen energialuokka on C₂₀₁₃.

Rakennus sijaitsee Seinäjoen Itikan kaupunginosassa, korttelissa 15. Tulevalla asuinalueella on yhteiset jätehuoltopisteet, pysäköinti, sekä leikki- ja oleskelupihajärjestelyt. Alueelle tulee seitsemän asuinrakennusta sekä liike- ja toimistorakentamista.

RAKENTEET

Perustukset

Perustukset tehdään teräsbetonista rakennesuunnitelmien mukaisesti.

Kantavat rakenteet

Väli- ja yläpohjat tehdään teräsbetonista rakennesuunnitelmien mukaisesti. Kantavat seinärakenteet tehdään pääosin paikalla valamalla teräsbetonista.

Ulkoseinät

Rakennuksen pääasiallinen julkisivumateriaali on poltettu punainen tiili. Osassa parvekkeiden taustaseinissä on maalattua puupaneelia ja kellarin seinät ovat betonisia.

Parvekkeet

Rakennuksen parvekkeet toteutetaan teräsbetonirakenteisina ja varustetaan pääosin alumiinirunkoisin lasikaitein. Parvekkeet varustetaan avattavalla parvekelasituksilla. Rakennuksen itäpuolella olevien huoneistojen parvekkeilla on lisäksi osittainen julkisivusäleikkö, jonka sijainti vaihtelee kerroksittain. Parvekkeilla on varusteena lisäksi tuuletusteline ja parvekematto.

Terassit

Huoneistoissa 1 ja 6 on terassi. Terassin lattia on betonilaatta. Alueen rajaa muurikivellä tehty muuri. Terassilla varusteena on tuuletusteline.

Vesikatto

Vesikate on vihreä peltikate.

Ikkunat ja ovet

Asuntojen ikkunat ovat puu-alumiinirakenteisia sisään avautuvia MSE-ikkunoita. Asuinhuoneiden ikkunat varustetaan sälekahtimilla. Parvekkeiden ovet ovat ulosavautuvia lämpöeristettyjä valoaukollisia ovia. Asuinhuoneistojen kerrostaso-ovet ovat yksilehtisiä palo- ja äänieristysnormit täyttäviä tehdasvalmisteisiä ovia. Ovet varustetaan kirjeluuksiin. Huoneiden väliovet ovat tehdasvalmisteisiä laakaovia. Saunojen ovet ovat täyslasiovia. Ikkunoissa ja ovissa on valmistajan vakiohelointus.

Väliseinät

Huoneistojen väliset seinät ja kantavat väliseinät ovat teräsbetonirakenteisia. Kylpy- ja wc-tilojen ei-kantavat seinät ovat levyrakenteisia, ääneneristeenä käytetään mineraalivillaa. Kylpyhuoneiden vedeneristys tehdään sertifioituna veden-eristyskäsitellyn. Asuntojen ei-kantavat väliseinät ovat puu- tai metallirankaisia kipsilevyseinä, joissa käytetään ääneneristeenä mineraalivillaa.

ASUNTOJEN PINTAKÄSITTELYT, KALUSTEET JA VARUSTEET

Eteinen

Lattia: lautaparketti, tammi valkomattalakka
Jalkalista: parketin sävyyn lakattu puujalkalista
Seinät: maalattu valkoinen
Katto: maalattu valkoinen
Kalusteet: liukupeiliovellinen naulakkokomero, kalusterunko valkoista melamiinia. Kalusteet kalustesuunnitelman mukaisia, kalusterunko valkoista melamiinia. Ovimalli, oviväri ja vedinmalli valinnan mukaan rakentajan tarjoamasta mallistosta.

Keittiö

Lattia: lautaparketti, tammi valkomattalakka
Jalkalista: parketin sävyyn lakattu puujalkalista
Seinät: maalattu valkoinen. Kalusteväliin asennetaan laatta
Katto: maalattu valkoinen, betonipintaosuudella valkoinen roiskepinta
Kalusteet: kalusteet tehdään kalustesuunnitelman mukaan,

valkoisella melamiinirungolla. Keittiöiden kalusteiden ovet valinnan mukaan rakentajan tarjoamasta mallistosta. Pesu- altaat ovat työtasoon upotettavia komposiitista valmistettu ja yksi- tai puolitoista-altaisia kalustesuunnitelman mukaan. Laitteet: kalusteuuni, erillisliesitaso ja liesikupu. Kaikkiin asuntoihin tulee astianpesukoneet. Astianpesukoneen leveys keittiösuunnitelman mukaan. Kylmäkalusteena on jääkaappipakastekaappi. Huoneistoissa 44 ja 46 on kaksi kylmälaitetta.

Olohuone

Lattia: lautaparketti, tammi valkomattalakka
Jalkalista: parketin sävyyn lakattu puujalkalista
Seinät: maalattu valkoinen. Seinät voidaan patteriseiniä lukuun ottamatta tapetoida ilman eri veloitusta, mikäli asiakas toimittaa ennen pintamaalausvaihetta omat tapetit.
Katto: Valkoinen roiskepinta

Makuuhuone

Lattia: lautaparketti, tammi valkomattalakka
Jalkalista: parketin sävyyn lakattu puujalkalista
Seinät: maalattu valkoinen. Seinät voidaan patteriseiniä lukuun ottamatta tapetoida ilman eri veloitusta, mikäli asiakas toimittaa ennen pintamaalausvaihetta omat tapetit.
Katto: valkoinen roiskepinta
Kalusteet: kalusteet kalustesuunnitelman mukaisia, kalusterunko valkoista melamiinia. Ovimalli, oviväri ja vedinmalli valinnan mukaan rakentajan tarjoamasta mallistosta.

Pesuhuone

(huoneistossa 44 erillinen kodinhoitohuone ja huoneistossa 46 kylpyhuoneeseen yhdistetty kodinhoitohuone)

Lattia: laatoitus. Lattialämmitys asunnon sähkön mittauksesta. Laattamalli valinnan mukaan rakentajan tarjoamasta mallistosta.
Seinät: laatoitus, laattamalli valinnan mukaan rakentajan tarjoamasta mallistosta
Katto: puupaneeli
Kalusteet ja varusteet: allaskaappi, pyykkikaappi (osassa asunnoista eteistilassa, osassa kodinhoitotilassa), peilikaappi/valaisinyhdistelmä, suihkuseinä pohjakuvan mukaisesti, tilavaraus standardikokoisille pyykinpesukoneelle ja

kondensoivalle kuivausrummulle. Kalusteiden rungot ovat kosteuden kestävä levyä. Ovimalli, oviväri ja vedinmalli valinnan mukaan rakentajan tarjoamasta mallistosta. Huoneistoissa 44 ja 46 osa kalustuksesta ja varusteista on sijoitettu kodinhoitohuoneeseen.

Erillis-WC

(huoneistoissa 44 ja 46)

Lattia: laatoitus. Lattialämmitys asunnon sähkön mittauksesta. Laattamalli valinnan mukaan rakentajan tarjoamasta mallistosta.

Seinät: laatoitus, laattamalli valinnan mukaan rakentajan tarjoamasta mallistosta

Katto: puupaneeli

Kalusteet ja varusteet: allaskaappi, peilikaappi/valaisinyhdistelmä. Kalusteiden rungot ovat kosteuden kestävä levyä. Ovimalli, oviväri ja vedinmalli valinnan mukaan rakentajan tarjoamasta mallistosta. Allastaso valumarmoria kalustesuunnitelman mukaan.

Sauna

Lattia: laatoitus, laattamalli sama kuin pesuhuoneessa.

Lattialämmitys asunnon sähkön mittauksesta.

Seinät: puupaneeli

Katto: puupaneeli

Laitteet: ajastimella varustettu kiuas

Kalusteet: lauteet

Vaatehuone

Lattia: lautaparketti, tammi valkomattalakka

Jalkalista: parketin sävyyn lakattu puujalkalista

Seinät: maalattu valkoinen

Katto: maalattu valkoinen

Kalusteet: järjestelmähyllyt

LVIS-työt

Lämpö-, vesi- ja ilmanvaihtotyöt tehdään LVI-suunnitelmien mukaisesti. Huoneistoihin tulee kaukolämpötoiminen vesikeskuslämmitys pattereilla (kosteissa tiloissa lattialämmitys sähköllä). Pesualtaiden sekoittajat ovat yksiotesekoittajia, wc-tilojen pesualtaisiin tulee bideesuihku. Kylpyhuoneen

suihkusekoittaja on termostaattilla varustettu. Kylmä ja lämmin käyttövesi mitataan huoneistokohtaisilla kulutusmittareilla.

Patterin syöttöputket tuodaan lattian kautta lämpöeristetyissä suoja-putkissa.

Ilmanvaihtojärjestelmä

Ilmanvaihto toteutetaan keskitetyllä koneellisella tulo- ja poistoilmanvaihdoilla. IV-koneessa lämmöntalteenotto, ilman-suodatus ja jälkilämmitys. Lämmöntalteenotto toteutetaan glykoli-talteenotolla, jälkilämmitys kaukolämmön vaihtimen kautta. Ilmanvaihtolaitteet sijoitetaan ullakolle rakennettavaan erilliseen koneihuoneeseen. Jokaiseen asuntoon ilmavirtaus-säätimet asuntokohtaisella ohjauksella. Liesikuvun säätöpeltiä voi ohjata erikseen.

Sähkö-, tietoverkko-, puhelin- sekä antennipisteet

Rakennukseen tulee kaapeli-TV, TV- ja radio-ohjelmien vastaanottoon. Olohuoneisiin asennetaan kaksi ja makuuhuoneisiin yksi antennipistorasia. Rakennukseen tehdään tietoliikenneverkko. Asuntojen ryhmäkeskuksissa olevaan huoneistojakamoon tuodaan Cat 6 -tasoinen parikaapelijohdotus talojakamosta, lisäksi huoneistojakamoon tehdään valokuitukaapelointi pääjakamosta. Asunnoissa EA-luokan datapisteitä asennetaan olo- ja makuuhuoneisiin. Ulko-oville tulee ovipuhelimet, joista yhteys jokaiseen asuinhuoneistoon. Asuntojen valaisinpisteet-, sähkö-, sekä puhelin- / atk-rasiat esitetään tarkemmin sähkösuunnitelmissa. Parvekkeille ja terasseille tulee pistorasia ja valaisin. Asuntoihin asennetaan määräysten mukaisesti verkkovirtaan kytketyt paristovarmennetut viranomaismääräysten mukaiset palovaroittimet. Sähköpääkeskukseen tulee asuntojen sähkökulutusmittarit.

PIHA-ALUE, YHTEISET TILAT, PAIKOITUS JA LIITTYMÄT

Pihatyöt ja -varusteet

Pihan pinnoitteet, kiveykset ja nurmetukset tehdään asemapiirustuksen ja erillisen pihasuunnitelman mukaisesti tontilla vallitsevien olosuhteiden mukaan soveltaen. Tonttien sisäpihat tullaan toteuttamaan yhtä aikaa rakennushankkeiden kanssa. Alueelle sijoitetaan määräysten mukaiset jätteidenkeräysastiat.

Yhteiset tilat

Rakennettavien rakennusten yhteiskäytössä ovat oleskelupiha, kulkualueet ja jätekeräyspisteet.

Autopaikot

Pysäköintialueelle rakennetaan vaihteittain pysäköintipaikkoja, joista Asunto Oy Itikanmäen Lemmikin valmistuessa on As Oy:llä käytettävissä 49 autopaikkaa, joista 3 vieraspaikkaa yhteiskäyttöisellä vieraspaikoitusalueelle. Lopullisessa tilanteessa autopaikkoja on katoksessa, pihalla ja autohallissa. Autopaikat myydään omina osakkeina.

Pyöräkatokset

Tontille rakennetaan kolme pyöräkatosta, jotka ovat yhteiskäyttöisiä Orvokin ja Leinikin kanssa.

Liittymät

- kunnallinen vesi- ja viemäriverkosto
- Seinäjoen Energia Oy:n sähkö- ja kaukolämpöverkosto
- kaapelitelevisioverkosto
- kiinteistöön asennetaan huoneistokohtainen tietoliikenneverkko

MUUTA

Tämän selostuksen tiedot perustuvat tilanteeseen 30.11.2016. Ostaja voi halutessaan esittää tästä sisällöstä poikkeavia omia toivomuksia ostamaansa asuntoon. Niistä annamme kirjallisen muutostyötärjouksen. Muutostyöaikataulusta, joka annetaan kaupanteon yhteydessä, käy ilmi millaisia muutoksia missäkin rakennusvaiheessa voidaan ottaa toteutusaikataulun puitteissa toteutettavaksi. Rakentaja pidättää itsellään oikeuden perustelusta syystä vaihtaa edellä mainittuja materiaaleja ja/tai rakenteita toisiin vastaaviin materiaaleihin ja/tai rakenteisiin. Ostajalle esitetään lopulliset myyntiasiakirjat kauppakirjan allekirjoituksen yhteydessä.

Seinäjoella 30.11.2016

Peab Oy

Haluatko lisätietoja? Tai kenties hankkia asunnon?

Birgit Teivaanmäki

Asuntomyyjä, LKV

Sami Peltomaa

Projekti-insinööri

Puh. 040 1594 900

asuntomyynti.seinajoki@peab.fi

Peab asuntomyynti / Torikatu 13 G, 2. krs, 60100 Seinäjoki

23.1.2017