



HAVAINNEKUVA



Uuteen kotiin Seinäjoen
keskustaan vanhaan Jerikoon



HAVAINNEKUVA

As Oy Jerikon Kräättäri

Verkatehtaankatu 8 C, 60100 Seinäjoki

PEAB
POHJOISMAINEN YHTEISKUNTARAKENTAJA

Kaikki kohdallaan

**KUN ON
KUNNON KOTI**

Muuta uuteen Jerikon kortteliin – Seinäjoen vanhaan kaupunkiin

Peab rakentaa Seinäjoen keskustaan historialliselle Jerikontien alueelle **kokonaisen korttelin uusia viihtyisiä koteja**. Jerikon korttelin ensimmäiseen kerrostaloon As Oy Jerikon Kräättäriin valmistuu nykyaikaisia, hyvin varusteltuja koteja kompaktista yksiöstä avariin kolmioihin.

Vanha Jerikontien alue tunnettiin 1800- ja 1900-luvun vaihteessa kauppiaista ja käsityöläisistä, värikkästä elämänmenosta sekä kirjavasta rakennuskannastaan. Alueen maamerkinä toimii edelleen entinen Tiklaksen paitatehdas. Myös nykyään Seinäjoen kaupungin ydinkeskustan palvelut sijoittuvat kävelyetäisyydelle. Aktiivisen lenkkeilijän iloksi alueelta löytyy luonnonläheisiä reittimahdollisuuksia.

Saako uusi koti eteläpohjalaisuuden kehdoissa värikkään historian omaavassa miljöössä sydämesi tykyttämään?
Tutustu 2019 syksyllä valmistuvan Jerikon Kräättärin erilaisiin kotivaihtoehtoihin ja varaa omasi ajoissa – pääset vaikuttamaan esimerkiksi pintamateriaalivalintoihin.

KUKA OLI JERIKON KRÄÄTÄRI?

1900-luvun alkupuoliskolla Jerikontien asukkaiden vaatehuollosta vastasi tulikaviokräättäriksi kutsuttu räätäli, jonka metallikorkoiset kengät iskivät tulta osuessaan katukiviin. Räätäli ei tullut toimeen virkavallan kanssa, vaan loikki heitä pakoon kuin ravihevonen. Tulikavion ammattitaitoa pidettiin kuitenkin erinomaisena.





VANKKA, MODERNI TALO

Kräätärin rakenteista voit lukea lisää Rakennustapa-selosteesta sivuilta 28–29.



Kuva: Seinäjoen kaupunki

LÄHES KAIKKI TARVITTAVA KÄVELYETÄISYYDELLÄ

Sijainti on yksi Jerikon Kräättärin vahvuuksista. Katso lisää sivuilta 10–11.



JERIKON KORTTELIN ALUEELLA ON KIEHTOVA HISTORIA

Alueen menneisyys kumpuaa värikkäitä tarinoita mielenkiintoista persoonista.

”

Jerikon Kräättäriin
rakennetaan 8
asuinkerrosta ja
55 viihtyisää kotia

Oma sauna lämmittää kehoa ja mieltä useimmissa Kräätarin kodeista.



Hox! Varaa uusi kotisi ajoissa. Näin pääset valitsemaan mieleisesi vaihtoehdon ja vaikuttamaan sekä pintamateriaaleihin että ikkunoista avautuviin maisemiin.



HAVAINNEKUVA



Lähes jokaisessa kodissa on tilava lasitettu parveke.



Asu omassa rauhassa, mutta silti kaupungin sykkeessä

Uusi kotisi rakentuu alueelle, jossa kaupungin palvelut ja aava eteläpohjalainen luonto ovat kumpikin kävelyetäisyydellä. Jerikon Kräättärin vaaleatillisten seinien sisällä elät rauhallisessa ympäristössä, jossa mieli lepää ja toisaalta kaikki tarvitsemasi on lähellä. Seinäjokiset keuhvatkin kaupunkia nopeasta kehitysvauhdista ja lyhyistä välimatkoista.

Komeaan kahdeksankerroksiseen Jerikon Kräättäriin tulee kaikkiaan 55 uutta kotia. Huoneistojakauma ulottuu kompaktista yksiöstä aina 69 m²:n hyväpohjaisiin kolmioihin. Kaikkien kotien varustetaso on nykyaikainen, ja suurimmassa osassa asuntoja on myös sauna. Tarkemman varustelun näet rakennustapaselosteesta esitteen loppuosasta.

Lähes jokaisessa kodissa on tilava lasitettu parveke, josta voit sisustaa oman tyyli mukaisen kesähuoneen. Osassa asuntoja parvekkeelle johtaa moderni lasiliukuovi. Lisää arjen luksusta kaikkiin koteihin tuo ihana vesikiertoinen lattialämmitys. Ja koska lämpöpattereita ei ole, voit käyttää jokaisen sentin hyväksesi esimerkiksi huonekalujen sijoittelussa. Keskitetty ilmanvaihtojärjestelmä tuloilman viilennyksellä tuo lisämukavuutta kesähelteillä.

Tässä tapauksessa kotiin on helppo tulla myös autolla. Jerikon kortteliin rakennettavasta maanalaisesta puolilämpimästä pysäköintihallista pääset mukavasti säältä suojassa kotiovelle asti. Tarjolla on myös pistoke- ja katospaikkoja. Autopaikat myydään erillisinä osakkeina.

”

As Oy Jerikon Kräättäri on nykyaikainen ja miellyttävä koti kehittyvän kaupungin keskustassa.



HAVAINNEKUVA

Arkkitehdin näkemys

As Oy Jerikon Kräättäri on viiden asuinkerrostalon muodostaman kokonaisuuden ensimmäinen rakennuskohde. Uusi asuinympäristö rakentuu keskustan läheisyyteen Seinäjoen jokivarren ulkoilu- maastojen kupeeseen.

Viiden asuinkerrostalon selkeälinjaisten julkisivujen ja harkittujen yksityiskohtien muodostama kokonaisuus on yleisilmeeltään moderni. Rakennukset sulkevat sisäpihalleen avaran oleskelualueen, jonka viihtyisyyttä tukevat erilaiset näkymät talojen välistä katualueelle ja viereisiin kortteleihin.

Pihakannen alla on paikoitushalli, josta on vaivaton sisäyhteys rakennusten porrashuoneisiin. Asuntojen huoneet ja niitä palvelevien tilojen ratkaisut on suunnitteluvaiheessa hiottu ajatellen asumisen helppoutta ja miellyttävyyttä. Jokainen asuinneliö on tarkkaan harkittu, jotta se olisi asumisen kannalta mahdollisimman tarkoituksenmukainen. Huoneistoihin liittyvät parveketilat ovat valoisia, tilavia sekä ennen kaikkea helposti käytettäviä.

As Oy Jerikon Kräättäri on nykyaikainen ja miellyttävä koti kehittyvän kaupungin keskustassa. Se on loistava valinta nykyaikaisuutta ja viihtyisyyttä asuinpaikaltaan edellyttävälle asukkaalle.



PEKKA MÄKI, ARKKITEHTI SAFA
SIGGE ARKKITEHDIT OY

As Oy Jerikon Kräättäri on varustettu nykyaikaisella keskitetyllä ilmanvaihtojärjestelmällä, jossa on myös tuloilman viilennysominaisuus.



Koska lämpöpattereita ei tarvita, voit käyttää sisustuksessa hyödyksesi jokaisen sentin.

Mistä Jerikontie sai nimensä?

Perimätiedon mukaan Jerikontie eli nykyinen Jaakkolantie sai 1900-luvun alkupuoliskolla kutsumanimensä kirjavasta ja epäyhtenäisestä rakennuskannastaan. Rakennukset tehtiin omien suunnitelmien mukaan turhia pingottamatta. Ne valmistuivat aikanaan – tai sitten eivät.





Noin kilometrin säteellä miltei kaikki olennainen

Jerikon kortteli rakennetaan Tiklaksen vanhan teollisuusrakennuksen ympärille alle kilometrin etäisyydelle Seinäjoen nykyisestä ydinkeskustasta ja Kauppatorista. Lapsiperheille tärkeät päiväkodit, ala- ja yläkoulut, ammatilliset oppilaitokset ja lukiot löytyvät kaikki tynni noin kilometrin säteen sisäältä, käytännössä siis noin 10 minuutin kävelymatkan päästä. Kansalaisopisto on vieressä.

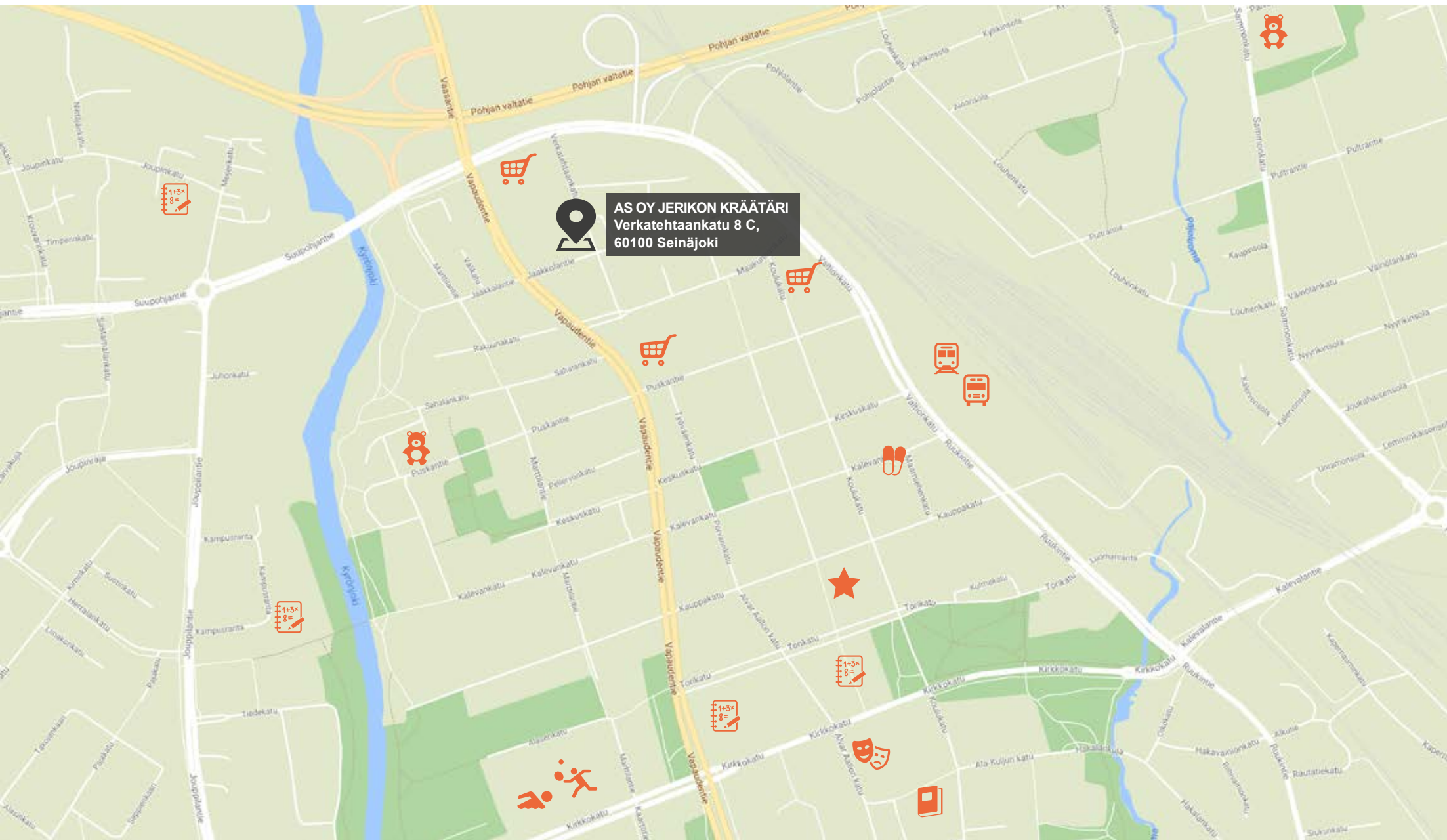
Jerikon Kräättärin lähipalvelut ovat loistavat, esimerkiksi Lidl ja ABC palvelevat laajoin aukioloajoin näköetäisyydellä. Uimahallille ja urheilutaloon on reilu kilometri. Aktiiviselle liikkujalle löytyy paljon vaihtoehtoja, esimerkiksi Seinäjoen jokivarren ulkoilumaastot ovat ihan lähellä. Ja kun Jerikon kortteli on rakennettu valmiiksi, myös sen sisäpihalle muodostuu viihtyisä oleskelualue.

Kun on aika lähteä reissuun, Seinäjoen Matkakeskus nopeine junayhteyksineen palvelee alle kilometrin päässä. Omalla autolla pääsee liittymään todella sujuvasti valtatielle 67, joko Ilmajoen tai Nurmon suuntaan.





Lähiympäristön palvelut tekevät arjesta vaivatonta



	Etäisyys
Matkakeskus	n. 800 m
Kauppatori	n. 900 m
Alvar Aalto –keskus	n. 1,2 km
Kansalaisopisto	n. 60 m
Lidl	n. 100 m
ABC	n. 100 m
Joupin kauppakeskus	n. 1,1 km
Valtion virastotalo Fallesmanni	n. 900 m
Terveyskeskus ja keskussairaala	n. 3,3 m
Rytmikorjaamo, luovien alojen keskus	n. 960 m
Marttilan päiväkoti	n. 740 m
Marttilan ala-aste	n. 1 km
Seinäjoen lyseo	n. 1 km
Seinäjoen lukio	n. 1,3 km
Sedu-ammattikoulu	n. 1,1 km
Framin kampusalue	n. 1 km
Rakuunapuisto	n. 300 m
Seinäjoki Arena monitoimihalli	n.1,8 km
Uimahalli-Urheilutalo	n. 1,3 km
Jäähalli	n. 2 km
Wallsport-halli	n. 2 km
Liikuntakeskus Joupiska	n. 2,5 km







Karttamerkkien selitykset



Päiväkoti 
Kirjasto 

Kauppa 
Koulu 

Linja-autoasema 
Rautatieasema 

Apteekki 
Teatteri 

Kaupparei 
Sairaala, terveyskeskus 

Liikuntapaikka 
Uimahalli 

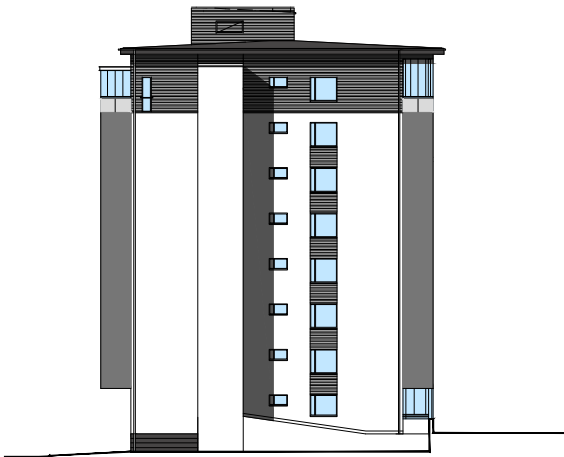
Julkisivupiirustus



JULKISIVU LÄNTEEN



JULKISIVU ETELÄÄN

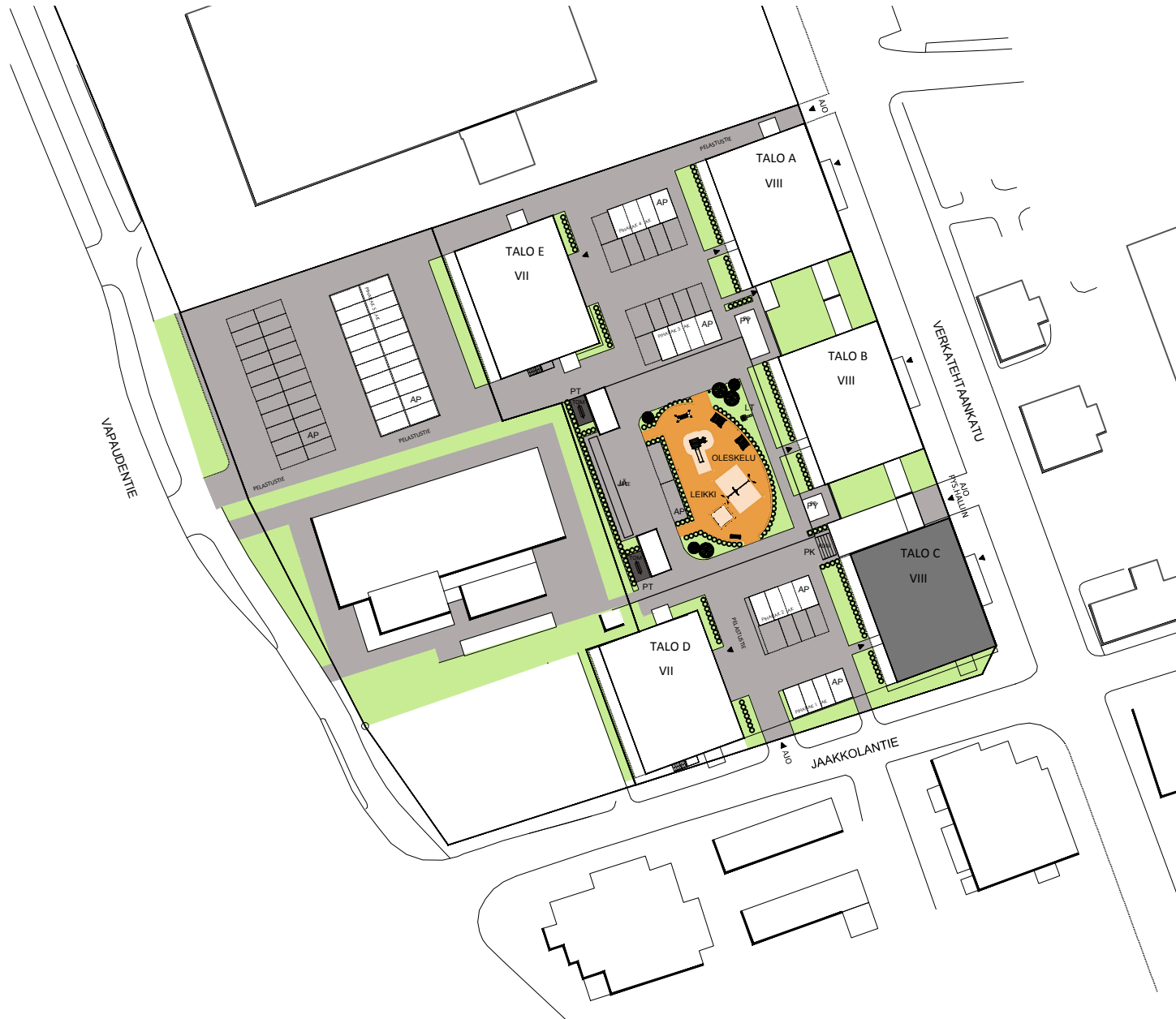
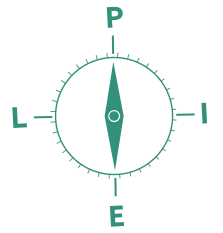


JULKISIVU POHJOISEEN



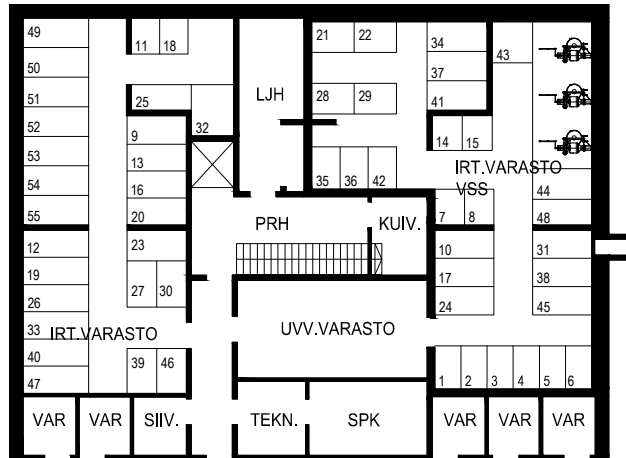
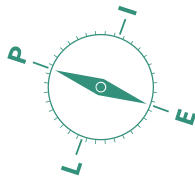
JULKISIVU ITÄÄN

Asemapiirustus



-  ISTUTETTAVA PUU
-  ISTUTETTAVA PENSASRIVI
-  NURMIKKO
-  ASFALTTI
-  HIEKKA
- JÄ JÄTTEIDEN SÄILYTYS
- PT PÖLYTSTELINE
- PK PYYKINKUIVAUSTELINE
- LT LIPPUTANKO
- PY POLKUPYÖRÄKATOS

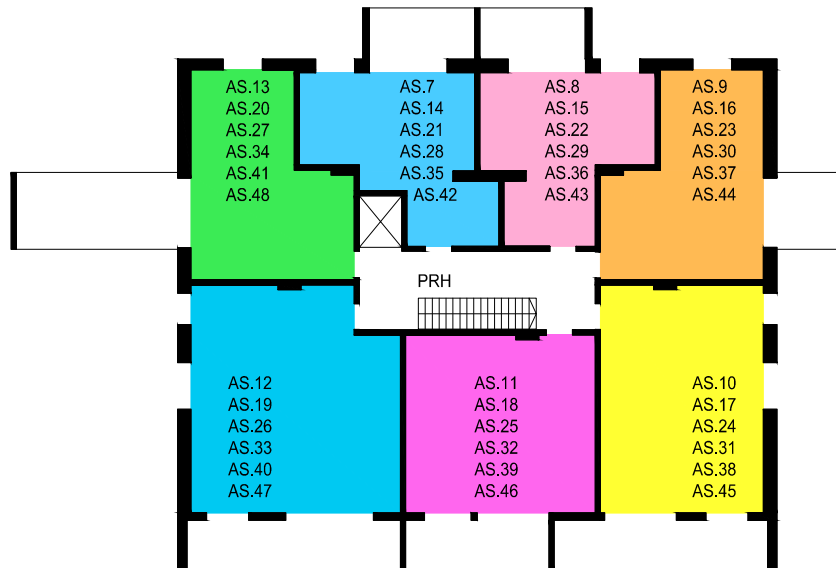
Kerroslohjat



KERROS 0



KERROS 1



KERROS 2-7



KERROS 8

Huoneistoluettelo

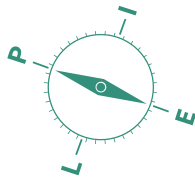
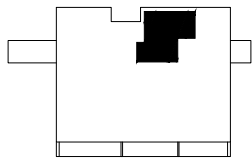
ASUNTO	KERROS	TYYPPI	PINTA-ALA M ²
C 1	1	2h+kt	41,0
C 2	1	2h+kt+ks	42,5
C 3	1	3h+kt+s	56,5
C 4	1	1h+kt	38,5
C 5	1	3h+kt+s	69,0
C 6	1	2h+kt+ks	51,0
C 7	2	2h+kt	37,0
C 8	2	2h+kt	35,5
C 9	2	2h+kt+ks	42,5
C 10	2	3h+kt+s	56,0
C 11	2	2h+kt+s	51,0
C 12	2	3h+kt+s	69,0
C 13	2	2h+kt+ks	42,5
C 14	3	2h+kt	37,0
C 15	3	2h+kt	35,5
C 16	3	2h+kt+ks	42,5
C 17	3	3h+kt+s	56,0
C 18	3	2h+kt+s	51,0
C 19	3	3h+kt+s	69,0
C 20	3	2h+kt+ks	42,5
C 21	4	2h+kt	37,0
C 22	4	2h+kt	35,5
C 23	4	2h+kt+ks	42,5
C 24	4	3h+kt+s	56,0
C 25	4	2h+kt+s	51,0
C 26	4	3h+kt+s	69,0
C 27	4	2h+kt+ks	42,5
C 28	5	2h+kt	37,0

ASUNTO	KERROS	TYYPPI	PINTA-ALA M ²
C 29	5	2h+kt	35,5
C 30	5	2h+kt+ks	42,5
C 31	5	3h+kt+s	56,0
C 32	5	2h+kt+s	51,0
C 33	5	3h+kt+s	69,0
C 34	5	2h+kt+ks	42,5
C 35	6	2h+kt	37,0
C 36	6	2h+kt	35,5
C 37	6	2h+kt+ks	42,5
C 38	6	3h+kt+s	56,0
C 39	6	2h+kt+s	51,0
C 40	6	3h+kt+s	69,0
C 41	6	2h+kt+ks	42,5
C 42	7	2h+kt	37,0
C 43	7	2h+kt	35,5
C 44	7	2h+kt+ks	42,5
C 45	7	3h+kt+s	56,0
C 46	7	2h+kt+s	51,0
C 47	7	3h+kt+s	69,0
C 48	7	2h+kt+ks	42,5
C 49	8	2h+kt	37,0
C 50	8	2h+kt	35,5
C 51	8	2h+kt+ks	42,5
C 52	8	3h+kt+s	56,0
C 53	8	2h+kt+s	51,0
C 54	8	3h+kt+s	69,0
C 55	8	2h+kt+ks	42,5

Asuntotyytit

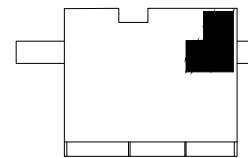
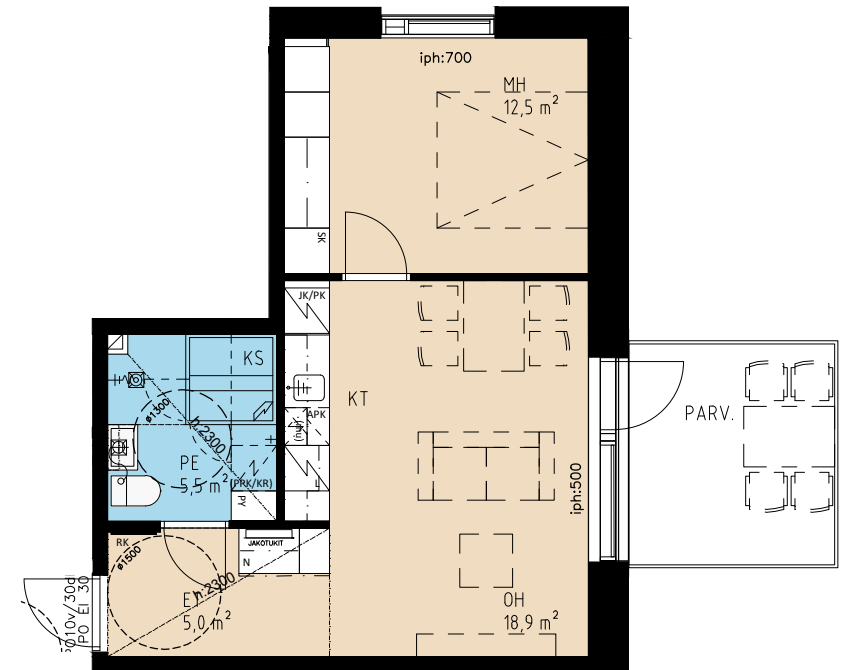
2H+KT 41,0 m²

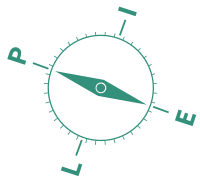
C 1 1. kerros



2H+KT+KS 42,5 m²

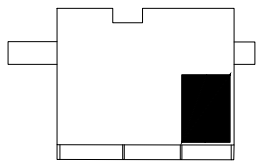
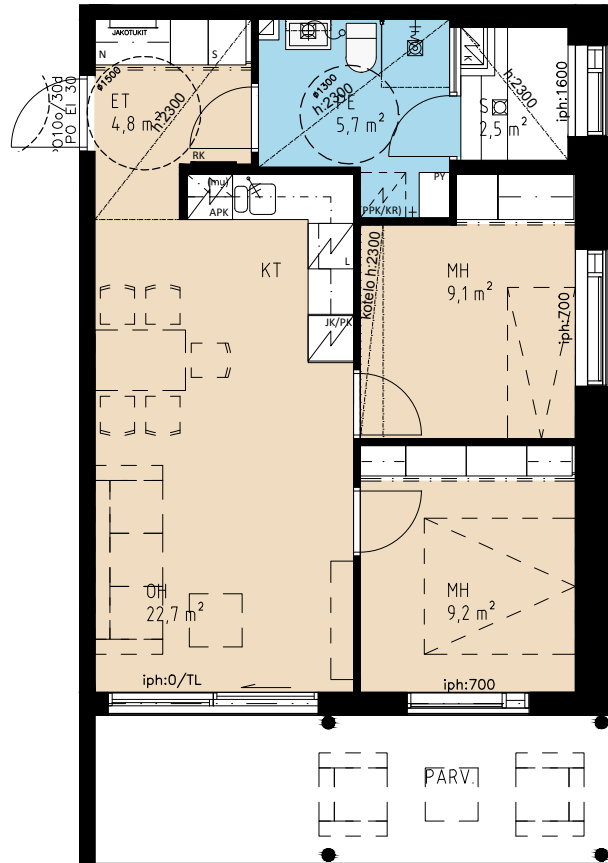
C 2 1. kerros





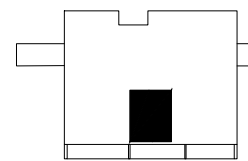
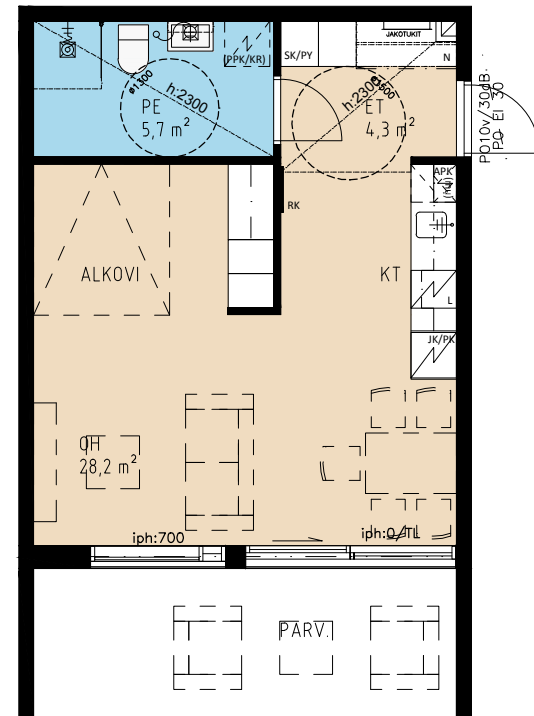
3H+KT+S 56,5 m²

C 3 1. kerros



1H+KT 38,5 m²

C 4 1. kerros

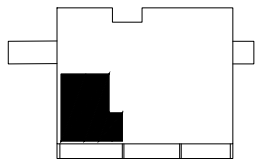
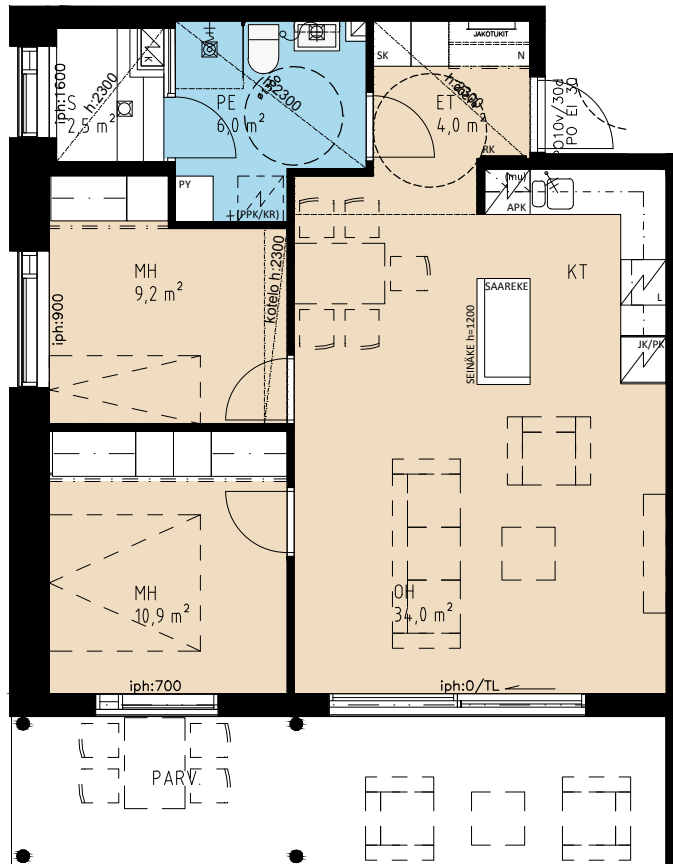


MITTAKAAVA 1:100

Asuntotyypit

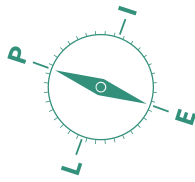
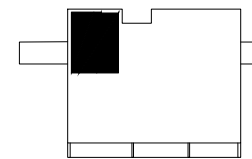
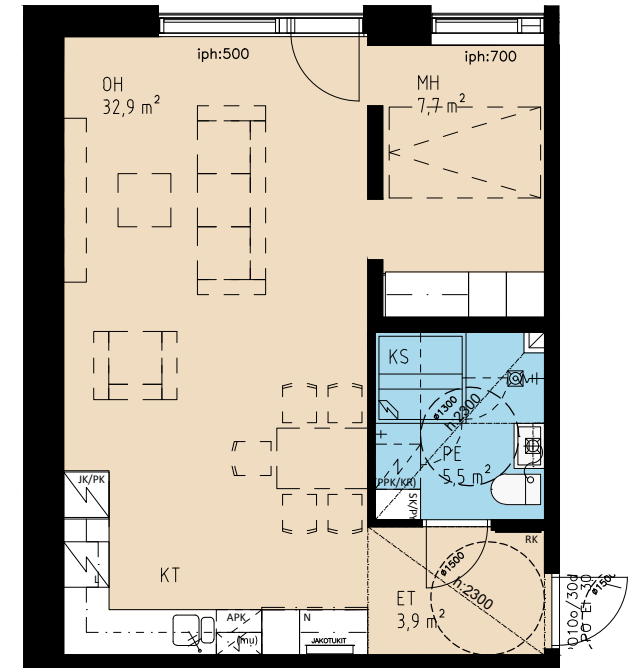
3H+KT+S 69,0 m²

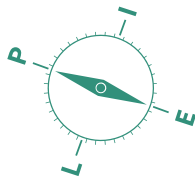
C 5 1. kerros



2H+KT+KS 51,0 m²

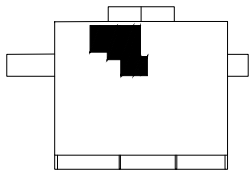
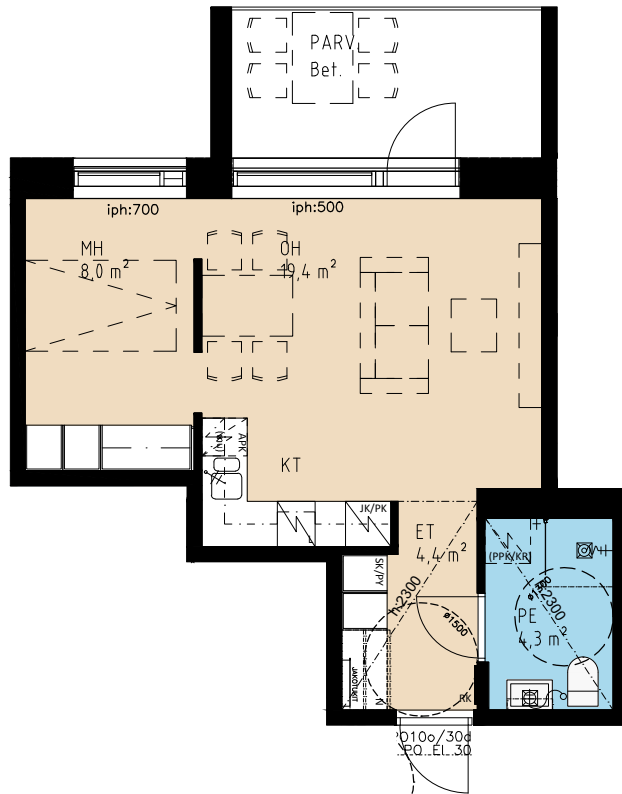
C 6 1. kerros





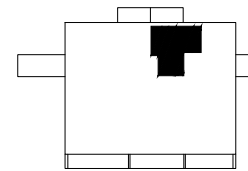
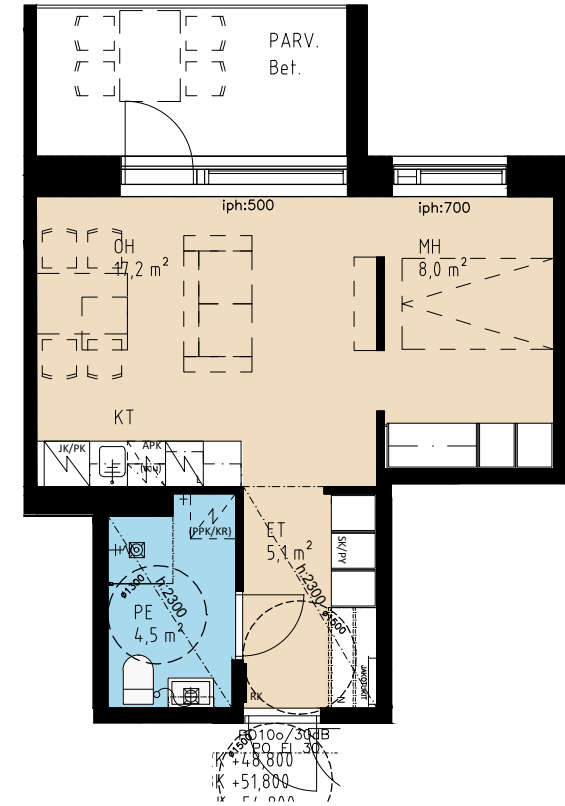
2H+KT 37,0 m²

- C 7 2. kerros
- C 14 3. kerros
- C 21 4. kerros
- C 28 5. kerros
- C 35 6. kerros
- C 42 7. kerros



2H+KT 35,5 m²

- C 8 2. kerros
- C 15 3. kerros
- C 22 4. kerros
- C 29 5. kerros
- C 36 6. kerros
- C 43 7. kerros

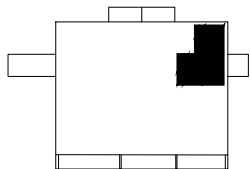


MITTAKAAVA 1:100

Asuntotyytit

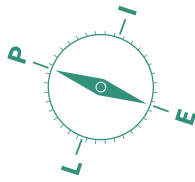
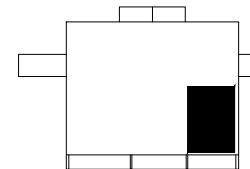
2H+KT+KS 42,5 m²

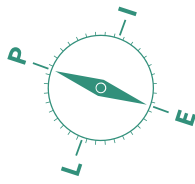
- C 9 2. kerros
- C 16 3. kerros
- C 23 4. kerros
- C 30 5. kerros
- C 37 6. kerros
- C 44 7. kerros



3H+KT+S 56,0 m²

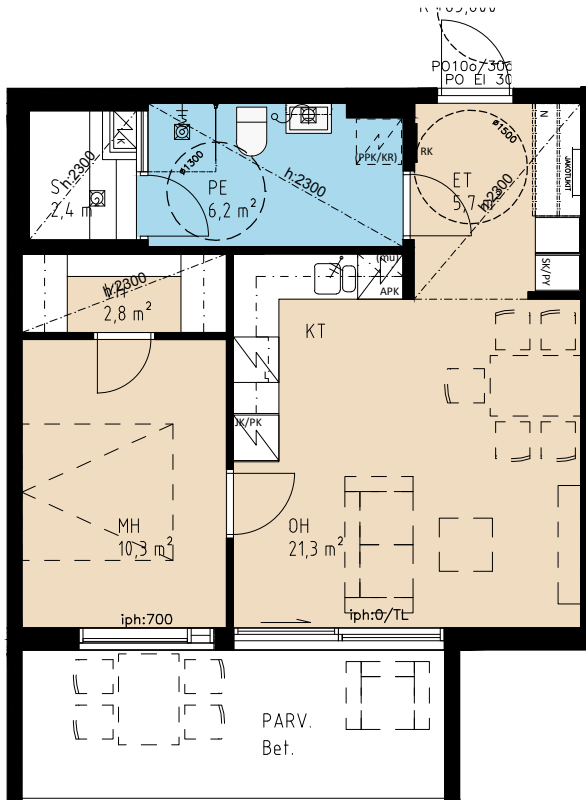
- C 10 2. kerros
- C 17 3. kerros
- C 24 4. kerros
- C 31 5. kerros
- C 38 6. kerros
- C 45 7. kerros





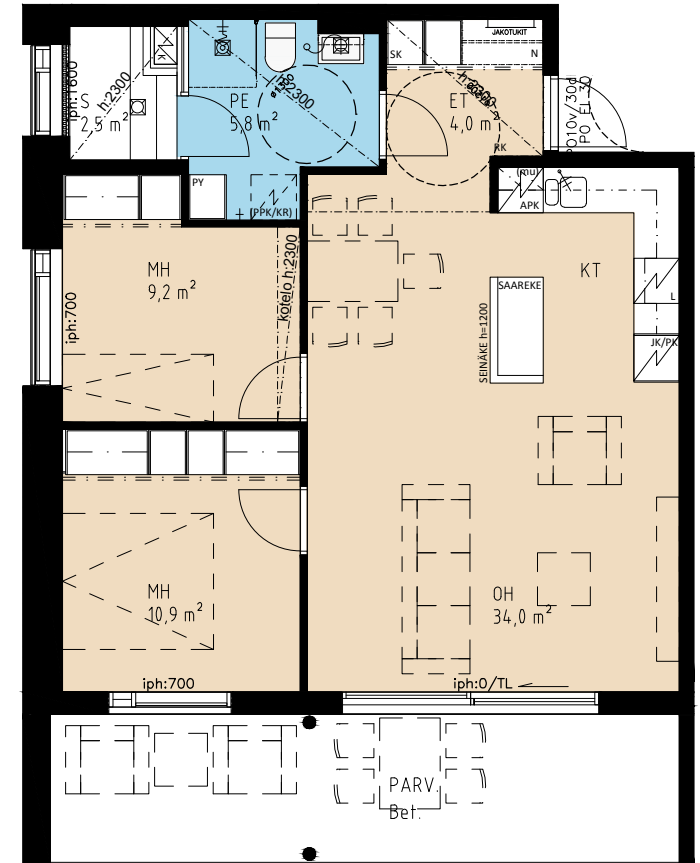
2H+KT+S 51,0 m²

- C 11 2. kerros
- C 18 3. kerros
- C 25 4. kerros
- C 32 5. kerros
- C 39 6. kerros
- C 46 7. kerros



3H+KT+S 69,0 m²

- C 12 2. kerros
- C 19 3. kerros
- C 26 4. kerros
- C 33 5. kerros
- C 40 6. kerros
- C 47 7. kerros

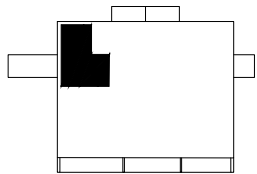
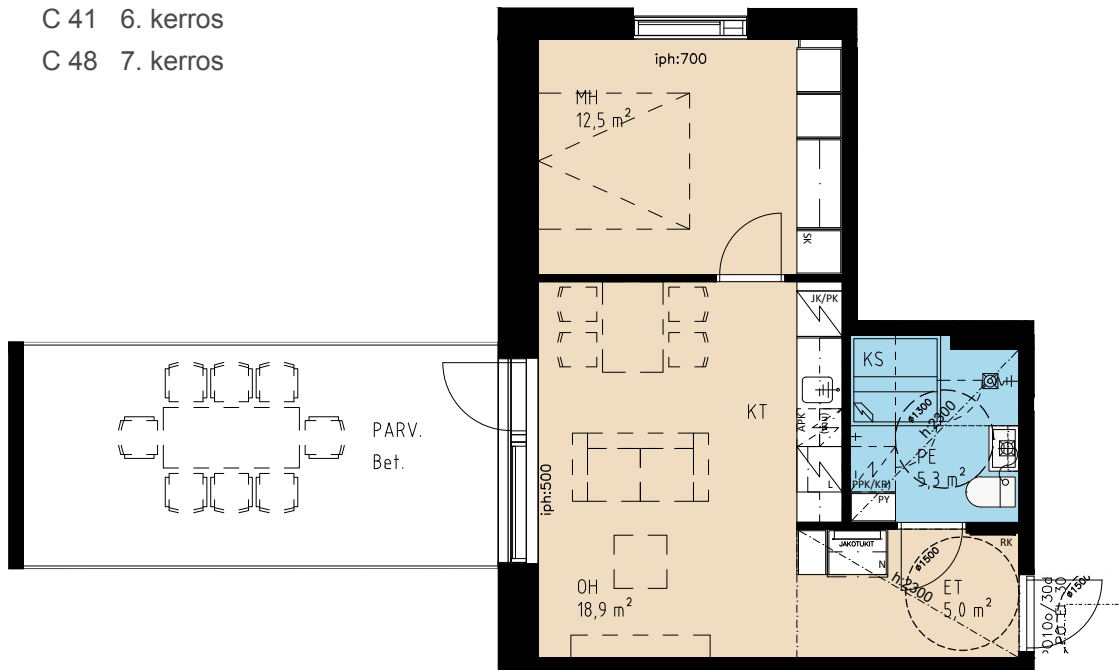


MITTAKAAVA 1:100

Asuntotyytit

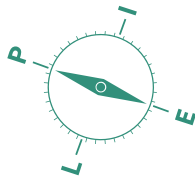
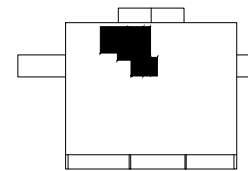
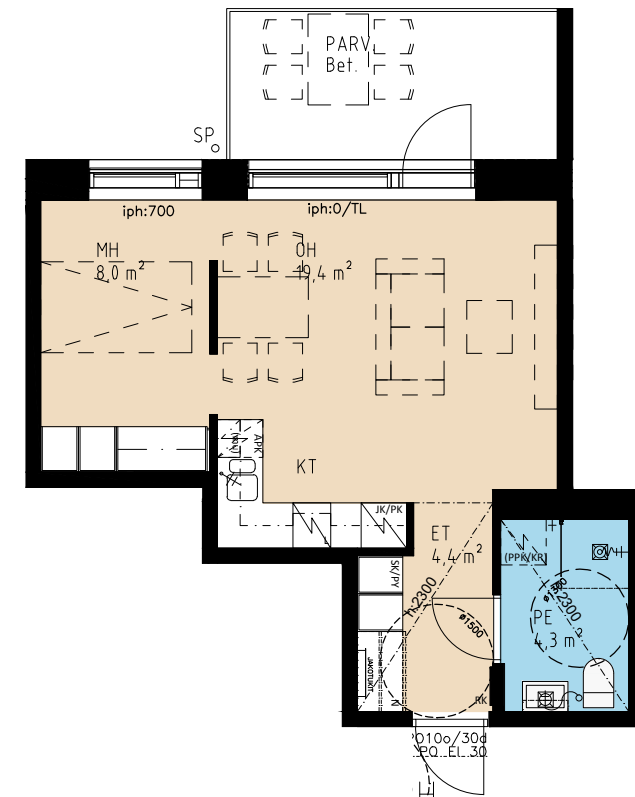
2H+KT+KS 42,5 m²

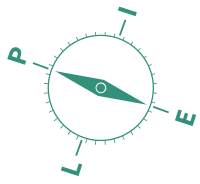
- C 13 2. kerros
- C 20 3. kerros
- C 27 4. kerros
- C 34 5. kerros
- C 41 6. kerros
- C 48 7. kerros



2H+KT 37,0 m²

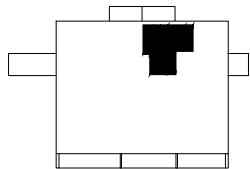
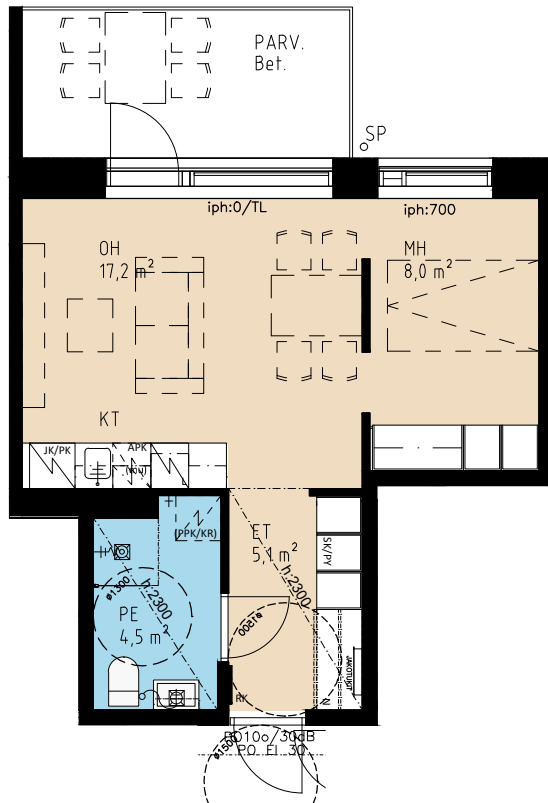
- C 49 8. kerros





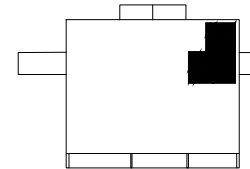
2H+KT 35,5 m²

C 50 8. kerros



2H+KT+KS 42,5 m²

C 51 8. kerros

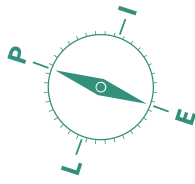
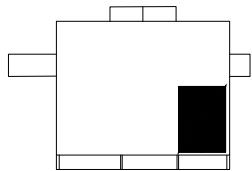


MITTAKAAVA 1:100

Asuntotyypit

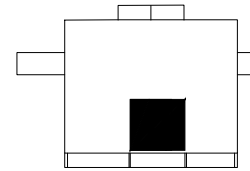
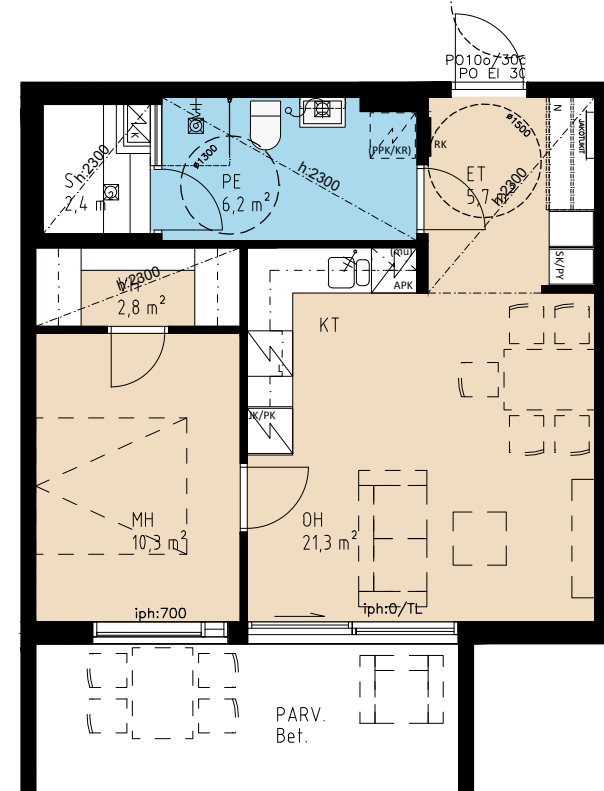
3H+KT+S 56,0 m²

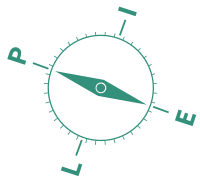
C 52 8. kerros



2H+KT+S 51,0 m²

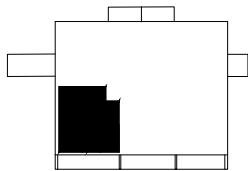
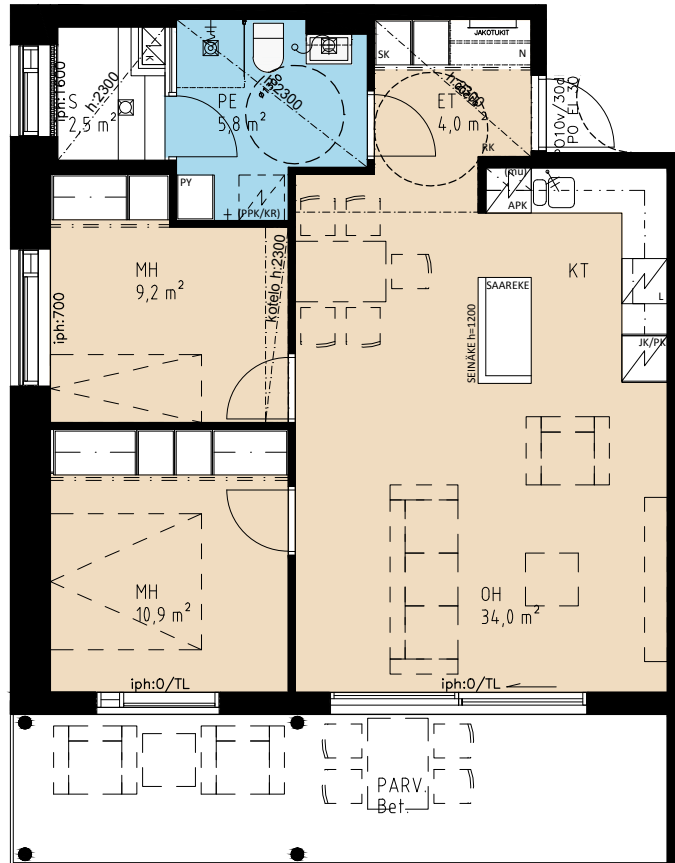
C 53 8. kerros





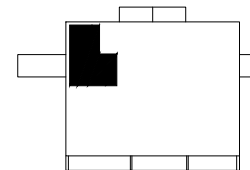
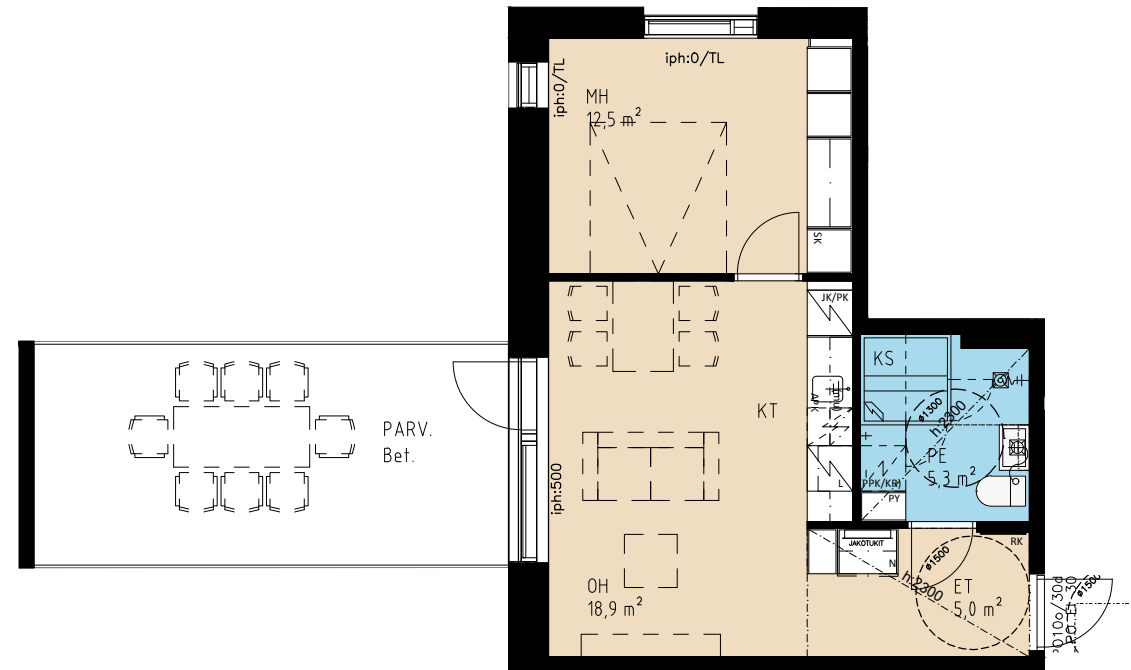
3H+KT+S 69,0 m²

C 54 8. kerros



2H+KT+KS 42,5 m²

C 55 8. kerros



MITTAKAAVA 1:100

Piirustusmerkkien selitykset

KALUSTEIDEN LYHENTEET



=HYLLYKAAPPI



=SIIVOUSKAAPPI



=PYYKKIKAAPPI



=SIIVOUS- JA PYYKKIKAAPPI



=KEITTIÖN TYÖTASO



=KEITTIÖN KAAPISTOA



=NAULAKKO LIUKUOVIN



=RYHMÄKESKUS



=JAKOTUKKI

LAITTEIDEN LYHENTEET



=LIESI



=ASTIANPESUKONE



=JÄÄKAAPPIPAKASTIN



=JÄÄKAAPPI



=PAKASTIN



=MIKROAALTOUUNIVARAUS



=KIUAS

VESIKALUSTEIDEN MERKIT



=SUIHKU, SUIHKUSEINÄ JA LATTIAKAIVO



=WC-ISTUIN



=PESUALLAS + ALLASKAAPPI+
PEILIKAAPPI + KÄSISUIHKU



=KEITTIÖN ALLAS

HUONETILOJEN LYHENTEET

OH OLOHUONE

MH ASUIN- / MAKUuhuONE

H HUONE

K KEITTIÖ

KT KEITTOTILA

ET ETEINEN

S SAUNA

KS KYLPYHUONESAUNA

PE PESUHUONE / WC

WC WC

VH VAATEHUONE

KHH KODINHOITOHUONE

VAR VARASTO

--- ALAKATTOMERKINTÄ

**Ajattele, kuinka
ihanaa olisi
muuttaa aivan
uuteen kotiin!**

Kaikki kohdallaan

**KUN ON
KUNNON KOTI**



Rakennustapaseloste

AS OY JERIKON KRÄÄTÄRI

Verkatehtaankatu 8 C, 60100 Seinäjoki

YLEISKUVAUS

Asunto Oy Jerikon Kräättäri on hissillinen 55 huoneiston asuinkerrostalo, jossa on kellari ja kahdeksan maanpäällistä kerrosta. Talon kellarikerroksessa sijaitsee varastoja, yhteiskäyttötiloja ja teknisiä tiloja. Kellarista on sisäinen yhteys pysäköintihalliin. Kellarikerroksessa sijaitsevat myös väestönsuojatilat. Ilmanvaihtokone sijoitetaan ullakolle. Rakennus sijaitsee Seinäjoen keskustan kaupunginosassa, korttelissa 1. Tulevalla asuinalueella on yhteiset jätehuoltopisteet, pysäköinti, sekä leikki- ja oleskelupihajärjestelyt. Alueelle tulee viisi asuinrakennusta, maanalainen pysäköintihalli sekä autokatoksia.

RAKENTEET

Perustukset

Rakennuksen perustukset tehdään teräsbetonista rakenne-suunnitelmien mukaisesti.

Kantavat rakenteet

Väli- ja yläpohjat tehdään teräsbetonista rakennesuunnitelmien mukaisesti. Kantavat seinärakenteet tehdään pääosin paikalla valamalla teräsbetonista.

Ulkoseinät

Rakennuksen pääasiallinen julkisivumateriaali on valkoinen tiili. Osassa parvekkeiden taustaseinissä on maalattua puupaneelia ja kellarin seinät ovat betonisia.

Parvekkeet

Rakennuksen parvekkeet toteutetaan teräsbetonirakenteisina ja varustetaan pääosin alumiinirunkoisin lasikaitein. Parvekkeet varustetaan avattavalla parvekelasituksilla. Parvekelasitus ei ole vesitiivis. Huoneistojen parvekkeilla on lisäksi osittainen julkisivusäleikkö, jonka sijainti vaihtelee kerroksittain. Parvekkeilla on varusteena lisäksi tuuletusteline ja parveke-

matto. 1. kerroksessa kahdessa huoneistossa on ranskalaiset parvekkeet.

Vesikatto

Vesikate on musta bitumikermikate.

Ikkunat ja ovet

Asuntojen ikkunat ovat puu-alumiinirakenteisia sisään avautuvia MSE-ikkunoita. Asuinhuoneiden ikkunat varustetaan sälekaihtimilla. Parvekkeiden ovet ovat ulosavautuvia lämpöeristettyjä valoaukollisia ovia. Sisäpihan puoleisissa huoneistoissa on parvekkeelle lasiliukuseinät. Asuinhuoneistojen kerrostaso-ovet ovat yksilehtisiä palo- ja äänieristysnormit täyttäviä tehdasvalmisteisia ovia. Ovet varustetaan kirjelukuin. Huoneiden väliovet ovat tehdasvalmisteisia laakaovia. Saunojen ovet ovat täyslasiovia, puukarmilla. Ikkunoissa ja ovissa on valmistajan vakioheloitus.

Väliseinät

Huoneistojen väliset seinät ja kantavat väliseinät ovat teräsbetonirakenteisia. Kylpy- ja wc-tilojen ei-kantavat seinät ovat levyrakenteisia, äänieristeenä käytetään mineraalivillaa. Kylpyhuoneiden vedeneristys tehdään sertifioituna veden-eristyskäsitellynä. Asuntojen ei-kantavat väliseinät ovat puu- tai metallirankaisia kipsilevyseiniä, joissa käytetään äänieristeenä mineraalivillaa.

ASUNTOJEN PINTAKÄSITTELYT, KALUSTEET JA VARUSTEET

Eteinen

Lattia: lautaparketti tai vinyylilankku rakentajan tarjoamasta valikoimasta

Jalkalista: lattian sävyyn lakattu puujalkalista

Seinät: maalattu valkoinen

Katto: maalattu valkoinen

Kalusteet: liukupeiliovellinen naulakkokomero, kalusterunko valkoista melamiinia. Ovimalli, oviväri ja vedinmalli valinnan

mukaan rakentajan tarjoamasta valikoimasta. Kalusteet kalustesuunnitelman mukaisia.

Keittiö

Lattia: lautaparketti tai vinyylilankku rakentajan tarjoamasta valikoimasta

Jalkalista: lattian sävyyn lakattu puujalkalista

Seinät: maalattu valkoinen. Kalusteväliin asennetaan laatta rakentajan tarjoamasta valikoimasta.

Katto: maalattu valkoinen, betonipintaosuudella valkoinen roiskepinta

Kalusteet: kalusteet tehdään kalustesuunnitelman mukaan, valkoisella melamiinirungolla. Keittiöiden kalusteiden ovimalli, oviväri ja vedinmalli valinnan mukaan rakentajan tarjoamasta valikoimasta. Pesualtaat ovat työtasoon upotettavia komposiittista valmistettuja yksi- tai puolitoista-altaisia kalustesuunnitelman mukaan.

Laitteet: kalusteuuni, erillisliesitaso ja liesikupu. Kaikkiin asuntoihin tulee astianpesukoneet. Astianpesukoneen leveys keittiösuunnitelman mukaan. Kylmäkalusteena on jääkaappipakastekaappi. Alle 40 m²:n asunnoissa on lattialiesi.

Olohuone

Lattia: lautaparketti tai vinyylilankku rakentajan tarjoamasta valikoimasta

Jalkalista: lattian sävyyn lakattu puujalkalista

Seinät: maalattu valkoinen. Seinät voidaan tapetoida ilman eri veloitusta, mikäli asiakas toimittaa ennen pintamaalausvaihetta omat tapetit.

Katto: Valkoinen roiskepinta

Makuuhuone

Lattia: lautaparketti tai vinyylilankku rakentajan tarjoamasta valikoimasta

Jalkalista: lattian sävyyn lakattu puujalkalista

Seinät: maalattu valkoinen. Seinät voidaan tapetoida ilman eri veloitusta, mikäli asiakas toimittaa ennen pintamaalausvaihetta omat tapetit.

Katto: valkoinen roiskepinta

Kalusteet: kalusteet kalustesuunnitelman mukaisia, kalusterunko valkoista melamiinia. Ovimalli, oviväri ja vedinmalli valinnan mukaan rakentajan tarjoamasta valikoimasta.

Pesuhuone

Lattia: laatoitus, laattamalli valinnan mukaan rakentajan tarjoamasta valikoimasta

Seinät: laatoitus, laattamalli valinnan mukaan rakentajan tarjoamasta valikoimasta

Katto: puupaneeli

Kalusteet ja varusteet: allaskaappi, pyykkikaappi (osassa asunnoista eteistilassa, osassa kodinhoitotilassa), peilikaappi/valaisinyhdistelmä, suihkuseinä pohjakuvan mukaisesti, tilavaraus standardikokoisille pyykinpesukoneelle ja kondensoivalle kuivausrummulle. Kalusteiden rungot ovat kosteuden kestävä levyä. Ovimalli, oviväri ja vedinmalli valinnan mukaan rakentajan tarjoamasta valikoimasta.

Sauna (S)

Lattia: Laatoitus, laattamalli sama kuin pesuhuoneen lattiassa

Seinät: Puupaneeli

Katto: Puupaneeli

Laitteet: Ajustimella varustettu kiuas

Kalusteet: Lauteet

Kylpyhuones sauna (KS)

Elementtirakenteinen kylpyhuones sauna.

Vaatehuone

Lattia: lautaparketti tai vinyylilankku rakentajan tarjoamasta valikoimasta

Jalkalista: Lattian sävyyn lakattu puujalkalista

Seinät: Maalattu valkoinen

Katto: Maalattu valkoinen

Kalusteet: Järjestelmähyllyt

LVIS-TYÖT

Kiinteistö kytketään kaukolämpöverkoston. Lämpö-, vesi- ja ilmanvaihtotyöt tehdään LVI-suunnitelmien mukaisesti. Huoneis-

toihin tulee vesikiertoinen lattialämmitys. Pesuallaiden sekoittajat ovat yksiotesekoittajia, wc-tilojen pesuallaisiin tulee bideesuihku. Kylpyhuoneen suihkusekoittaja on termostaattilla varustettu. Kylmä ja lämmin käyttövesi mitataan huoneistokohtaisilla kulumittareilla.

Ilmanvaihtojärjestelmä

Ilmanvaihto toteutetaan keskitetyllä koneellisella tulo- ja poisto-ilmanvaihdolla. IV-koneessa lämmöntalteenotto, ilmansuodatus ja jälkilämmitys. Lämmöntalteenotto toteutetaan glykoltalteenotolla, jälkilämmitys kaukolämmön vaihtimen kautta. Ilmanvaihtolaitteet sijoitetaan ullakolle rakennettavaan erilliseen konehuoneeseen. Jokaiseen asuntoon ilmavirtaussäätimet asuntokohtaisella ohjauksella. Liesikuvun säätöpeltiä voi ohjata erikseen. Keskitetyssä asuntoilmanvaihtokoneessa on tuloilman viilennys.

Sähkö-, tietoverkko-, puhelin- sekä antennipisteet

Rakennukseen tulee kaapeli-TV TV- ja radio-ohjelmien vastaanottoon. Olohuoneisiin asennetaan kaksi ja makuuhuoneisiin yksi antennipistorasia. Rakennukseen tehdään tietoliikenneverkko. Asuntojen ryhmäkeskuksissa olevaan huoneistojakamoon tuodaan Cat 6 -tasoinen parikaapelijohdotus talojakamosta, lisäksi huoneistojakamoon tehdään valokuitukaapelointi pääjakamosta. Asunnoissa EA-luokan datapisteitä asennetaan olo- ja makuuhuoneisiin. Ulko-oville tulee ovipuhelimet, joista yhteys jokaiseen asuinhuoneistoon. Asuntojen valaisinpisteet, sähkö-, sekä puhelin- / atk-rasiat esitetään tarkemmin sähkösuunnitelmissa. Parvekkeille ja terasseille tulee pistorasia ja valaisin. Asuntoihin asennetaan määräysten mukaisesti verkkovirtaan kytketyt paritovarmennetut viranomaismääräysten mukaiset palovaroitimet. Sähköpääkeskukseen tulee asuntojen sähkökulutusmittarit.

PIHA-ALUE, YHTEISET TILAT, PAIKOITUS JA LIITTYMÄT

Pihatyöt ja -varusteet

Pihan pinnoitteet, kiveykset ja nurmetukset tehdään asemapuustuksen ja erillisen pihasuunnitelman mukaisesti tontilla

vallitsevien olosuhteiden mukaan soveltaen. Tonttien sisäpihat tullaan toteuttamaan yhtä aikaa rakennushankkeiden kanssa vaiheittain. Alueelle sijoitetaan määräysten mukaiset jätteidenkeräysastiat.

Yhteiset tilat

Rakennettavien rakennusten yhteiskäytössä ovat oleskelupiha, kulkualueet ja jätekeräyspisteet.

Autopaikoitus

Pysäköintialueelle rakennetaan vaiheittain pysäköintipaikkoja. Lopullisessa tilanteessa autopaikkoja on katoksessa, pihalla ja autohallissa. Autopaikat myydään omina osakkeina.

Pyöräkatokset

Pihakannelle rakennetaan kaksi pyöräkatosta, jotka ovat yhteiskäyttöisiä.

Liittymät

- kunnallinen vesi- ja viemäriverkosto
- Seinäjoen Energia Oy:n sähkö- ja kaukolämpöverkosto
- kaapelitelevisioverkosto
- kiinteistöön asennetaan huoneistokohtainen tietoliikenneverkko

MUUTA

Tämän selostuksen tiedot perustuvat tilanteeseen 19.12.2017. Ostaja voi halutessaan esittää tästä sisällöstä poikkeavia omia toivomuksia ostamaansa asuntoon. Niistä annamme kirjallisen muutostyötarjouksen. Muutostyöaikataulusta, joka annetaan kaupanteon yhteydessä, käy ilmi millaisia muutoksia missäkin rakennusvaiheessa voidaan ottaa toteutusaikataulun puitteissa toteutettavaksi. Rakentaja pidättää itsellään oikeuden perustelusta syystä vaihtaa edellä mainittuja materiaaleja ja/ tai rakenteita toisiin vastaaviin materiaaleihin ja/tai rakenteisiin. Ostajalle esitetään lopulliset myyntiasiakirjat kaupakirjan allekirjoituksen yhteydessä.

Seinäjoella 19.12.2017 Peab Oy

Se tunne

KUN ON
KUNNON KOTI



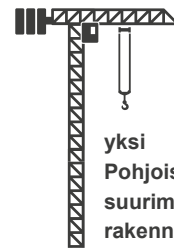


Peab on luotettava ja ammattitaitoinen rakentaja

Pohjoismaiden suurimpiin rakennusyhtiöihin kuuluva Peab rakentaa moderneja kaupunkikoteja kasvukeskuksiin kaikkialla Suomessa. Hyödynnämme mittavaa kokemustamme asumisratkaisuksista, jotka edistävät ympäristön ja ihmisten hyvinvointia.

Kotien lisäksi kehitämme, rakennamme ja korjaamme toimitiloja ja julkisia rakennuksia sekä toteutamme muita yhteiskuntamme perusrakenteita.

Kuuntelemme herkästi sinun toiveitasi uudesta kodistasi. **Ota yhteyttä, niin laitetaan kotiasiat kuntoon!**



yksi
Pohjoismaiden
suurimmista
rakennusyhtiöistä



15 000

yli 15 000 työntekijää,
joista Suomessa noin 750

5,1  mrd

konsernin liikevaihto



osake noteerataan
Tukholman pörssissä

Ota yhteyttä, niin laitetaan kotiasiat kuntoon!

Birgit Teivaanmäki

Asuntomyyjä, LKV

Sami Peltomaa

Projekti-insinööri

Puh. 040 1594 900

asuntomyynti.seinajoki@peab.fi

Peab Asuntomyynti / Torikatu 13 G, 2. krs, 60100 Seinäjoki

30.1.2017