



HAVAINNEKUVA



Uusi koti vanhassa Jerikossa



HAVAINNEKUVA

Asunto Oy Jerikon Seppä

Verkatehtaankatu 8 D, 60100 Seinäjoki

PEAB
POHJOISMAINEN YHTEISKUNTARAKENTAJA

Kaikki kohdallaan

**KUN ON
KUNNON KOTI**

Jerikon kortteli se vaan komistuu!

Suuressa valtakunnallisessa rakennusalan asiakastytyväisyystutkimuksessa korkeimmat pisteet saanut* Peab rakentaa Seinäjoen keskustaan kokonaisen korttelin verran komeita kerrostaloja. Tiklaksen historiallisen paitatehtaan välittömään läheisyyteen nousevan Jerikon korttelin toinen komea talo kantaa nimeä Asunto Oy Jerikon Seppä.

Jerikon Seppään rakennetaan arkkitehdin suunnittelemlia nykyaikaisia citykoteja tilatehokkaista yksioistä kivoihin kolmioihin. Rakennratkaisuiltaan ja varustelultaan Seppä on korkealaatuinen. Sen kodit tarjoavat avaimet vaivattomaan ja huolettomaan kaupunkiasumiseen.

Valtaosa Sepän asuntojen parvekkeista avautuu ilta-aurinkoon päin väljin näkymin. Varaamalla uuden kotisi ajoissa varmistat, että saat juuri mieleisesi maisemat riittävän korkealta ja voit vaikuttaa esimerkiksi huoneistojen pintaratkaisuihin.



MUUTA JERIKOON, SEINÄJOEN VANHAAN KAUPUNKIIN!

1900-luvun alkupuolella Jeriko tunnettiin kauppiastaan ja käsityöläisistään. Alueen elämä oli värikästä ja tapahtumarikasta. Ruotsin- ja suomenkielisten väestöryhmien välit eivät olleet sydämellisimmillään. Kiistat maanomistuksista johtivat käräjöinnin lisäksi jopa rajuihin tappeluihin. Lisätietoja vanhasta Jerikosta löytyy muun muassa Etelä-Pohjanmaan maakuntamuseosta.



Suomen paras asiakastyytyväisyys*

*EPSI Rating, rakennusalan asiakastyytyväisyys-tutkimus 2017, mukana Suomen 8 suurinta asuntorakentajaa.

TAATTUA PEAB-LAATUA

Jerikon Sepän rakenteista, materiaaleista ja liittymistä voit lukea tarkemmin Rakennustapaselosteesta sivuilta 28–29.

Kuva: Seinäjoen kaupunki

LOISTAVAT LÄHIPALVELUT

Jerikon Sepän lähimaastosta löytyy useita palvelupisteitä, jotka palvelevat laajoin aukioloajoin.



HISTORIALTAAN RIKAS JERIKO

Nykyään Jeriko on osa kukoistavaa Seinäjoen keskustaa. Lähes sata vuotta sitten Jeriko tunnettiin hiukan epämääräisestä maineestaan.

”

Jerikon Seppään
rakennetaan
7 kerrosta ja
47 uutta kotia.

Peab rakentaa Jerikon kortteliin kaikkiaan viisi vankkaa kerrostaloa.



Varaa unelmiesi koti ajoissa. Näin varmistat, että ikkunoistasi avautuvat mahdollisimman avarat maisemat.





HAVAINNEKUVA / 75,6 m²

Helppoa elämää laadukkaassa Jerikon Sepässä

Jerikon Sepän kotien pohjat ja muut ratkaisut on pyritty suunnittelemaan sellaisiksi, että arki sujuu mahdollisimman vaivattomasti. Esimerkiksi lämmitys on toteutettu vesikiertoisena lattialämmityksenä, joka tuntuu ihanalta kylminä talvipäivinä. Koska pattereita ei ole, voit käyttää asuntosi lattiapinta-alasta joka sentin tehokkaaseen sisustamiseen. Huoneistokohtainen ilmanvaihto tuloilman viilennyksellä tekee puolestaan hyvää kuumimpina hellepäivinä.

Varustelultaan Seppä on muutenkin korkeatasoinen – ammattilainen on valinnut esimerkiksi pintamateriaalit tyylikkääksi ja kestäviksi. Suurimmassa osassa huoneistoja on lasitettu parveke, joka toimii olohuoneen jatkeena jo aikaisin keväällä ja myöhään syksyllä. Osassa Sepän koteja parvekkeelle johtaa kätevä lasiliukuovi. Sepän parvekkeilla on mukava viettää aikaa, sillä valtaosa niistä suuntautuu ilta-auringon suuntaan.

Mikäli autoilet, suosittelemme oman autopaikan hankkimista Jerikon kortteliin rakennettavasta puolilämpimästä autohallista. Unohda siis lasien raappaaminen ja muutkin lumityöt, anna huoltoyhtiön hoitaa raskaimmat pihahommat – laita kotiasiat kerralla kuntoon hankkimalla kunnan koti As Oy Jerikon Sepästä.

”

Uusi asuinympäristö rakentuu
keskustan läheisyyteen
Seinäjoen ulkoilumaastojen
kupeeseen.



Koska lämpöpattereita ei tarvita, voit käyttää
sisustuksessa hyödyksesi jokaisen sentin.

Arkkitehdin näkemys

As Oy Jerikon Seppä on viiden asuinkerrostalon muodostaman kokonaisuuden toinen rakennuskohde. Uusi asuinympäristö rakentuu keskustan läheisyyteen Seinäjoen ulkoilumaastojen kupeeseen.

Viiden asuinkerrostalon selkeälinjaisten julkisivujen ja harkittujen yksityiskohtien muodostama kokonaisuus on yleisilmeeltään moderni. Rakennukset sulkevat sisäpihalleen avaran oleskelualueen, jonka viihtyisyyttä tukevat erilaiset näkymät talojen välistä katualueelle sekä viereisiin kortteleihin. Paikoitus sijoittuu pihakannen alle paikoitushalliin, josta on vaivaton sisäyhteys rakennusten porrashuoneisiin.

Asuntojen huoneet ja niihin liittyvien palvelevien tilojen ratkaisut on suunnitteluvaiheessa hiottu asumisen helppouden ja miellyttävyyden näkökohtia ajatellen. Jokainen asuineliö on tarkkaan harkittu toimimaan asumisen kannalta mahdollisimman tarkoituksenmukaisesti. Huoneistoihin liittyvät parveketilat ovat valoisia, tilavia sekä ennen kaikkea helposti käytettäviä.

As Oy Jerikon Seppä on nykyaikainen ja miellyttävä koti asuinpaikaltaan vaivattomuutta ja viihtyisyyttä edellyttävälle asukkaalle.



PEKKA MÄKI, ARKKITEHTI SAFA
SIGGE ARKKITEHDIT OY

As Oy Jerikon Seppä



Jerikon korttelin taloista on lyhyt matka harrastamaan. Vanhassa Tiklaksen paitatehtaassa toimii nykyisin Seinäjoen kansalaisopisto.

Mistä Jerikontie sai nimensä?

Perimätiedon mukaan Jerikontie eli nykyinen Jaakkolantie sai 1900-luvun alkupuoliskolla kutsumanimensä kirjavasta ja epäyhtenäisestä rakennuskannastaan. Rakennukset tehtiin omien suunnitelmien mukaan turhia pingottamatta. Ne valmistuivat aikanaan – tai sitten eivät.



Etelä-Pohjanmaan maakuntamuseon kuva-arkisto, maakuntakokoelma.





Jerikon korttelin alue pesee nopeasti kasvojaan

Vanha Jerikontien alue tunnettiin 1800- ja 1900-luvun vaihteessa kauppiasta ja käsityöläisistä, hiukan rauhattomasta elämänmenosta sekä kirjavasta rakennuskannasta. Alueen maamerkinä toimii edelleen entinen Tiklaksen paitatehdas. Kun uusi Jerikon kortteli komeine kerrostaloineen on valmis, muodostuu sen sisäpihalle viihtyisiä ja monipuolisesti varustettu oleskelualue.

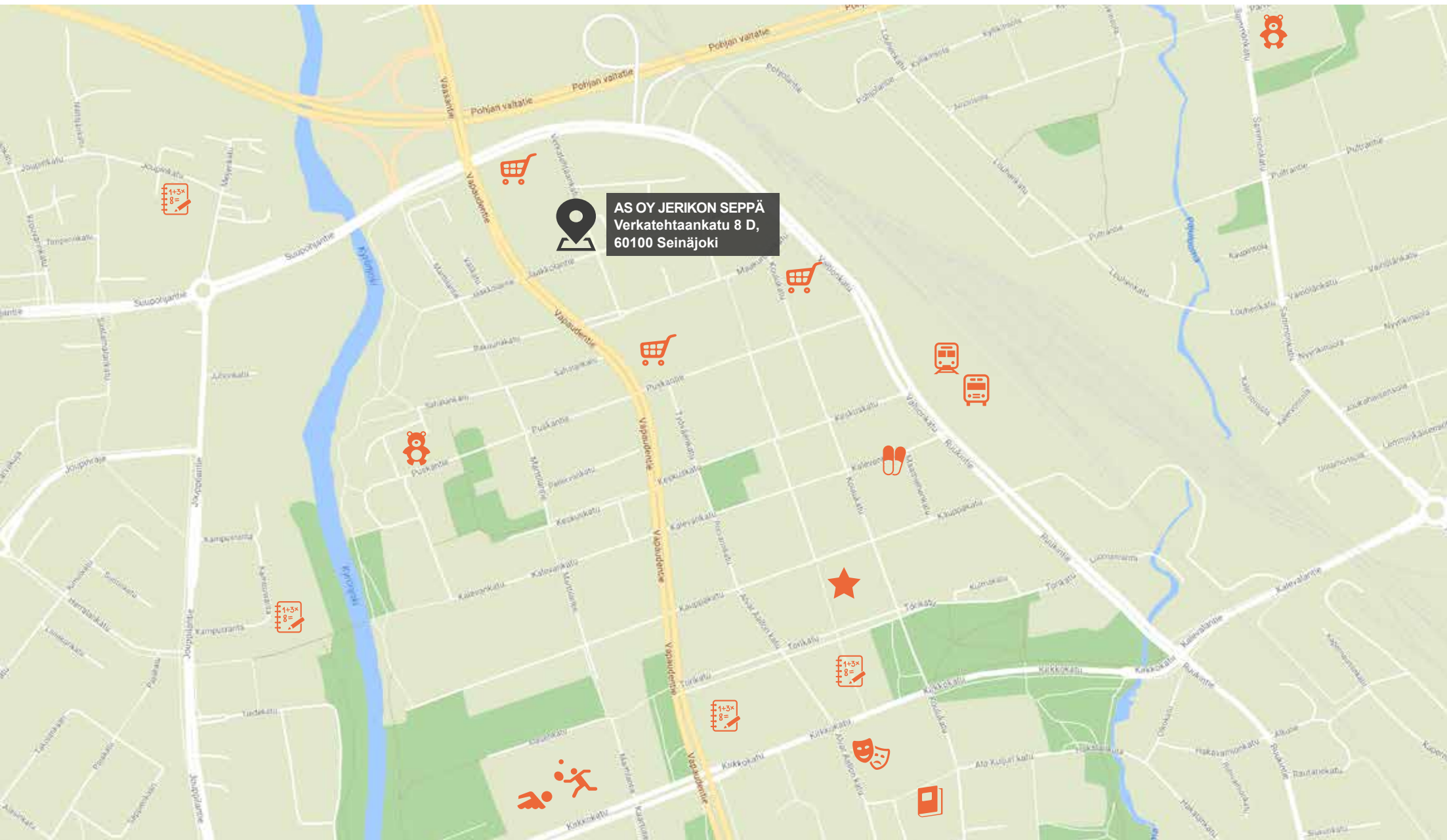
Uusi Jerikon kortteli sijoittuu alle kilometrin etäisyydelle Seinäjoen nykyisestä ydinkeskustasta ja Kauppatorista. Lapsiperheille tärkeät päiväkodit, ala- ja yläkoulut, ammatilliset oppilaitokset ja lukiot löytyvät kaikki tyynni noin kilometrin säteen sisältä, käytännössä siis noin 10 minuutin kävelymatkan päästä. Kansalaisopisto on vieressä ns. Tiklaksen kiinteistössä.

Jerikon Sepän lähipalvelut ovat kattavat, esimerkiksi Lidl ja ABC palvelevat laajoin aukioloajoin näköetäisyydellä. Uimahallille ja urheilutaloon on reilu kilometri. Aktiiviselle liikkujalle löytyy paljon vaihtoehtoja, esimerkiksi Seinäjoen jokivarren ulkoilumaastot ovat ihan lähellä. Ja kun on aika lähteä reissuun, Seinäjoen Matkakeskus nopeine junayhteyksineen palvelee alle kilometrin päässä. Omalla autolla pääsee liittymään todella sujuvasti valtatielle 67, joko Ilmajoen tai Nurmon suuntaan.





Lähiympäristön palvelut tekevät arjesta vaivatonta


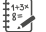
	Etäisyys
Matkakeskus	n. 800 m
Kauppatori	n. 900 m
Alvar Aalto -keskus	n. 1,2 km
Kansalaisopisto	n. 60 m
Lidl	n. 100 m
ABC	n. 100 m
Joupin kauppakeskus	n. 1,1 km
Valtion virastotalo Fallesmanni	n. 900 m
Terveyskeskus ja keskussairaala	n. 3,3 km
Rytmikorjaamo, luovien alojen keskus	n. 960 m
Marttilan päiväkoti	n. 740 m
Marttilan ala-aste	n. 1 km
Seinäjoen lyseo	n. 1 km
Seinäjoen lukio	n. 1,3 km
Sedu-ammattikoulu	n. 1,1 km
Framin kampusalue	n. 1 km
Rakuunapuisto	n. 300 m
Seinäjoki Areena monitoimihalli	n. 1,8 km
Uimahalli-Urheilutalo	n. 1,3 km
Jäähalli	n. 2 km
Wallsport-halli	n. 2 km
Liikuntakeskus Joupiska	n. 2,5 km







AS OY JERIKON SEPPÄ
Verkatehtaankatu 8 D,
60100 Seinäjoki



Karttamerkkien selitykset



Päiväkoti 
Kirjasto 

Kauppa 
Koulu 

Linja-autoasema 
Rautatieasema 

Apteekki 
Teatteri 

Kauppatori 
Sairaala, terveyskeskus 

Liikuntapaikka 
Uimahalli 

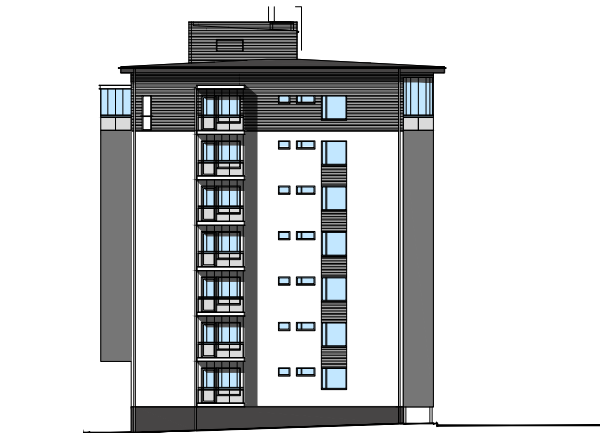
Julkisivupiirustus



JULKISIVU LÄNTEEN



JULKISIVU ETELÄÄN

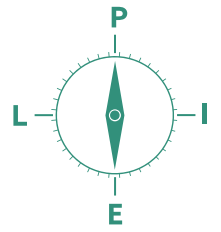


JULKISIVU POHJOISEEN



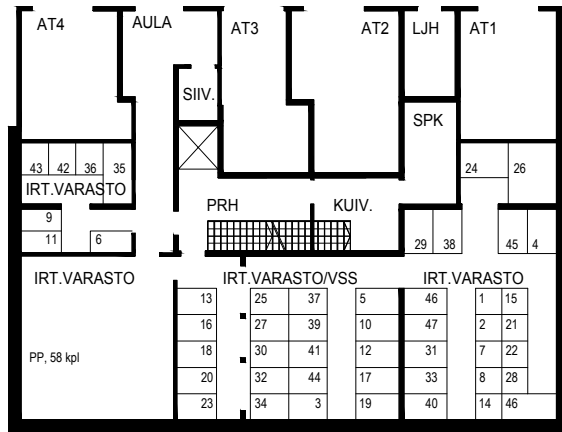
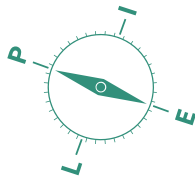
JULKISIVU ITÄÄN

Asemapiirustus

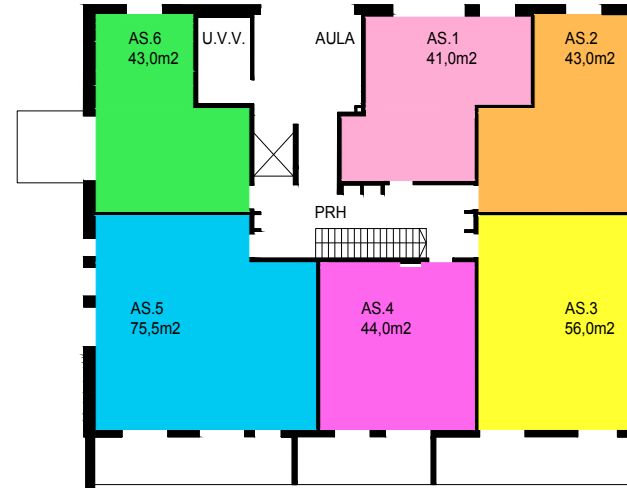


-  ISTUTETTAVA PUU
-  ISTUTETTAVA PENSASRIVI
-  NURMIKKO
-  ASFALTTI
-  HIEKKA
- JÄ JÄTTEIDEN SÄILYTYS
- PT PÖLYTYSTELINE
- PK PYYKINKUIVAUSTELINE
- LT LIPPUTANKO
- PY POLKUPYÖRÄKATOS

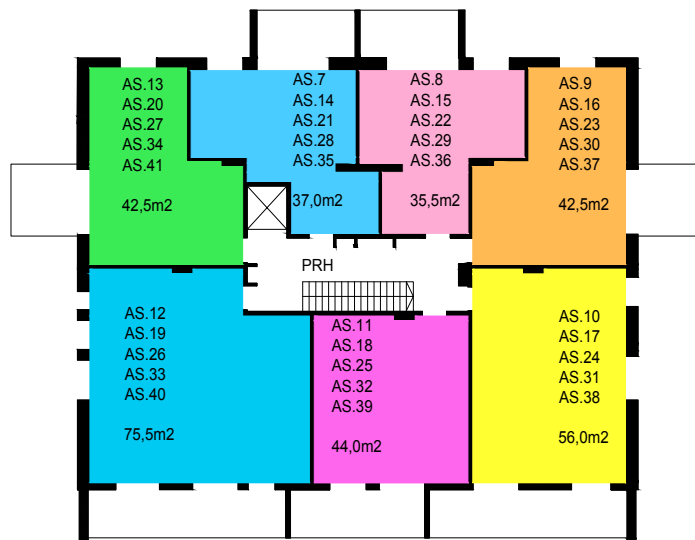
Kerroskohjat



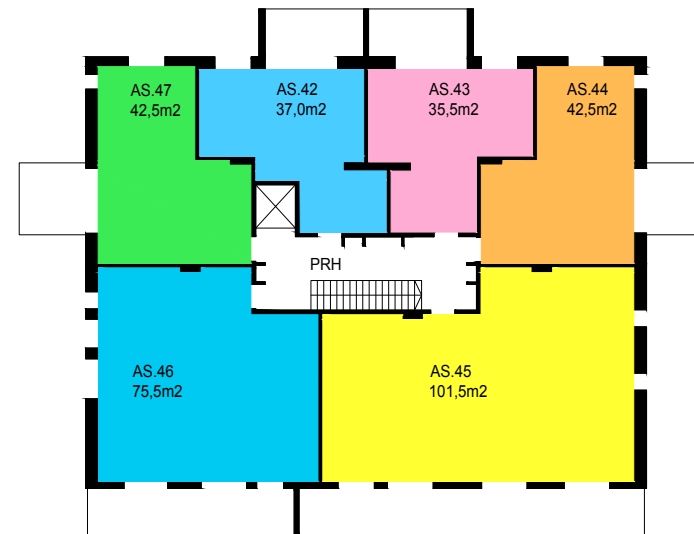
KERROS 0



KERROS 1



KERROS 2-6



KERROS 7

Huoneistoluettelo

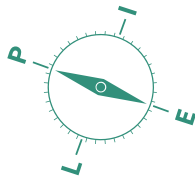
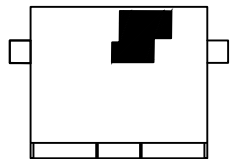
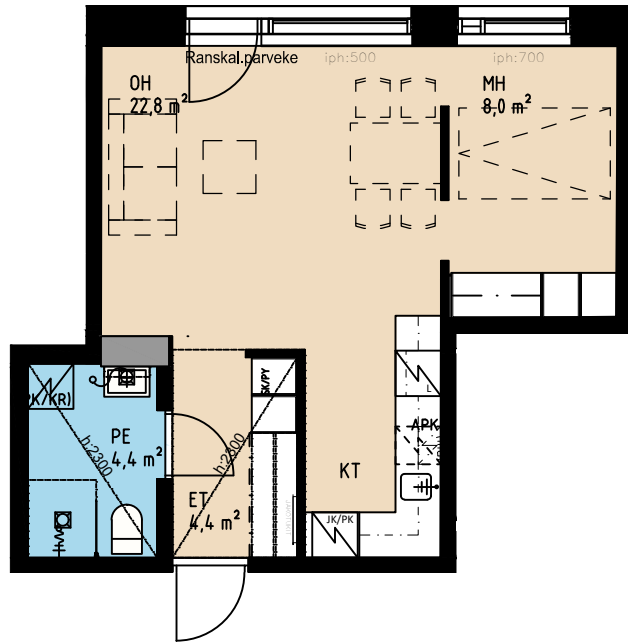
ASUNTO	KERROS	TYYPPI	PINTA-ALA M ²
D 1	1	2h+kt	41,0
D 2	1	2h+kt+ks	43,0
D 3	1	3h+kt+s	56,0
D 4	1	2h+kt+s	44,0
D 5	1	3h+kt+s	75,5
D 6	1	2h+kt+ks	43,0
D 7	2	1h+kt	37,0
D 8	2	1h+kt	35,5
D 9	2	2h+kt+ks	42,5
D 10	2	3h+kt+s	56,0
D 11	2	2h+kt+s	44,0
D 12	2	3h+kt+s	75,5
D 13	2	2h+kt+ks	42,5
D 14	3	1h+kt	37,0
D 15	3	1h+kt	35,5
D 16	3	2h+kt+ks	42,5
D 17	3	3h+kt+s	56,0
D 18	3	2h+kt+s	44,0
D 19	3	3h+kt+s	75,5
D 20	3	2h+kt+ks	42,5
D 21	4	1h+kt	37,0
D 22	4	1h+kt	35,5
D 23	4	2h+kt+ks	42,5
D 24	4	3h+kt+s	56,0

ASUNTO	KERROS	TYYPPI	PINTA-ALA M ²
D 25	4	2h+kt+s	44,0
D 26	4	3h+kt+s	75,5
D 27	4	2h+kt+ks	42,5
D 28	5	1h+kt	37,0
D 29	5	1h+kt	35,5
D 30	5	2h+kt+ks	42,5
D 31	5	3h+kt+s	56,0
D 32	5	2h+kt+s	44,0
D 33	5	3h+kt+s	75,5
D 34	5	2h+kt+ks	42,5
D 35	6	1h+kt	37,0
D 36	6	1h+kt	35,5
D 37	6	2h+kt+ks	42,5
D 38	6	3h+kt+s	56,0
D 39	6	2h+kt+s	44,0
D 40	6	3h+kt+s	75,5
D 41	6	2h+kt+ks	42,5
D 42	7	1h+kt	37,0
D 43	7	1h+kt	35,5
D 44	7	2h+kt+ks	42,5
D 45	7	3h+kt+s	101,5
D 46	7	3h+kt+s	75,5
D 47	7	2h+kt+ks	42,5

Asuntotyypit

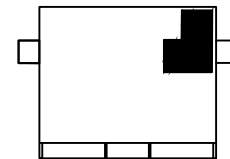
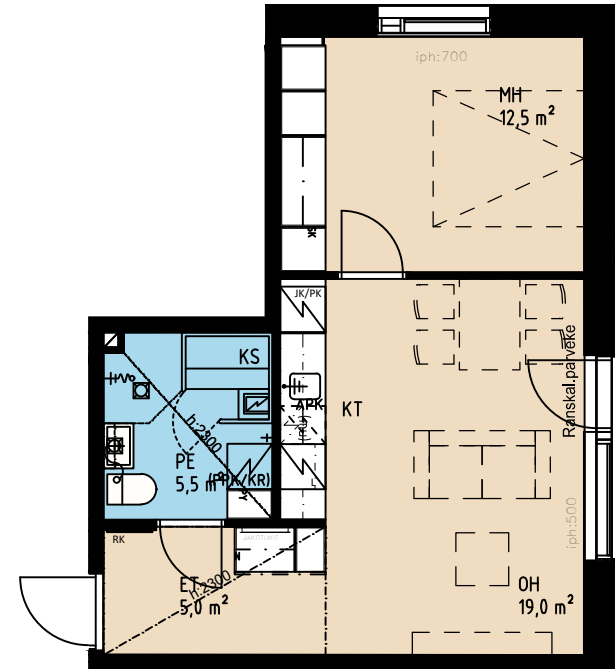
2H+KT 41,0 m²

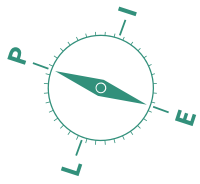
D 1 1. kerros



2H+KT+KS 43,0 m²

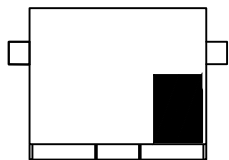
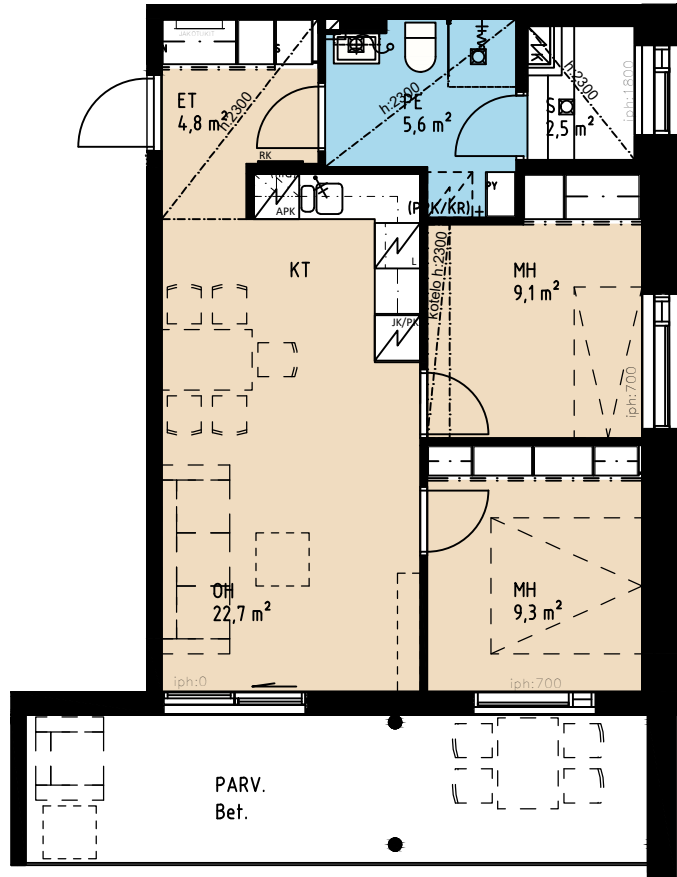
D 2 1. kerros





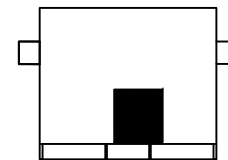
3H+KT+S 56,0 m²

D 3 1. kerros



2H+KT+S 44,0 m²

D 4 1. kerros

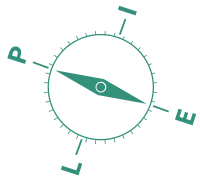
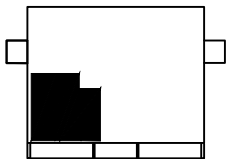
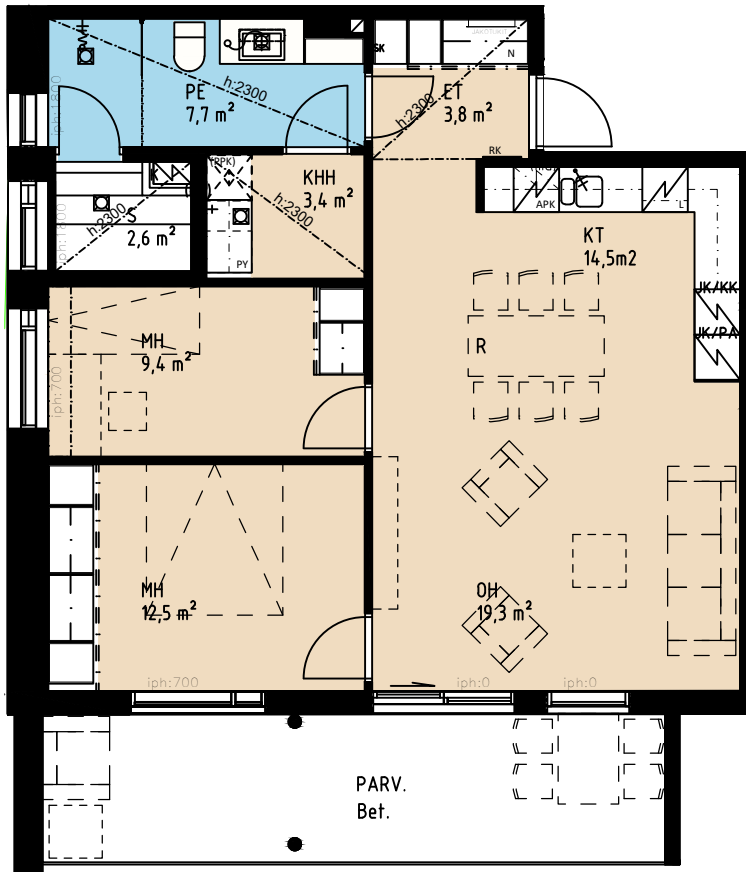


MITTAKAAVA 1:100

Asuntotyytit

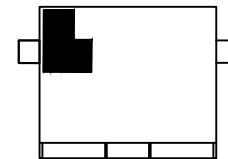
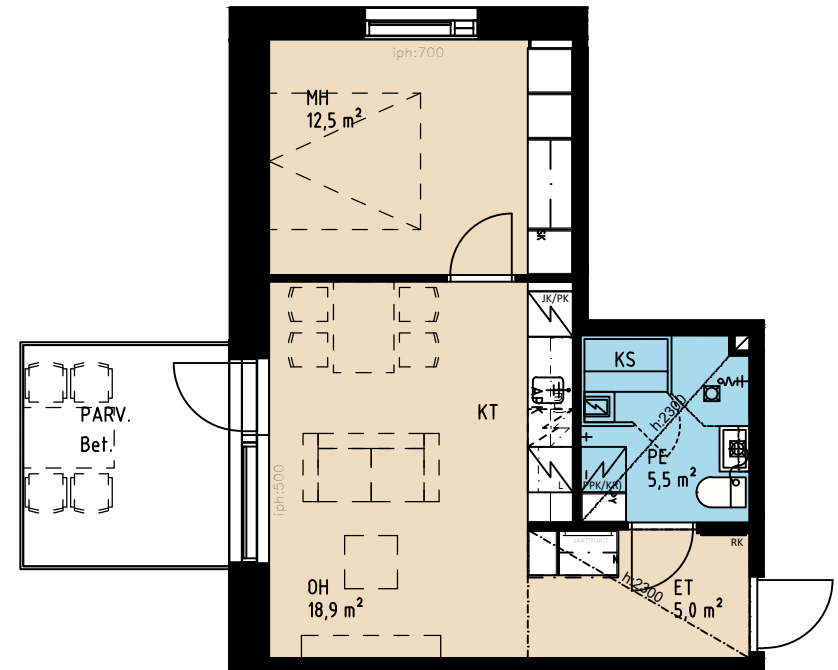
3H+KT+S 75,5 m²

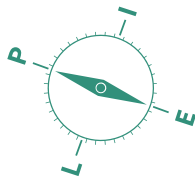
D 5 1. kerros



2H+KT+S 43,0 m²

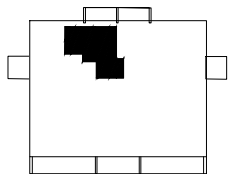
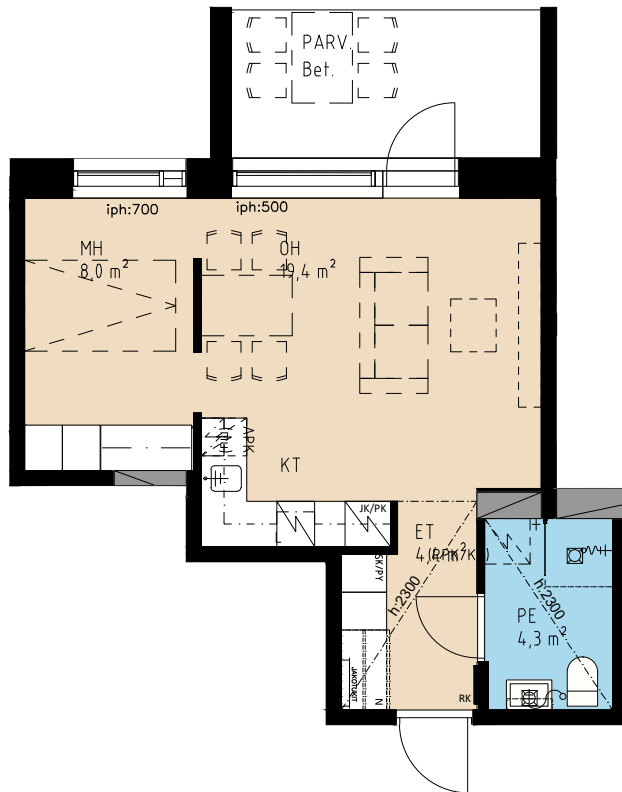
D 6 1. kerros





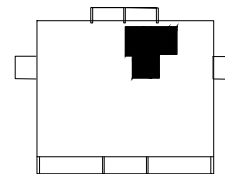
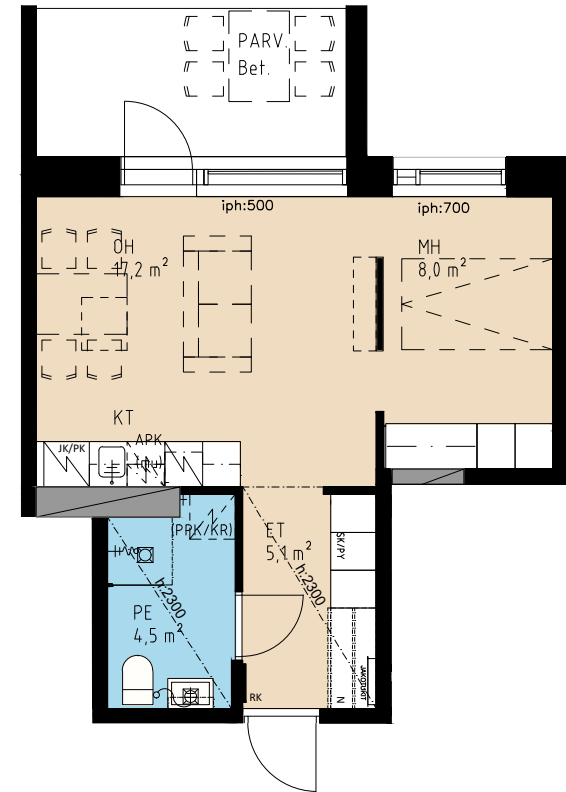
1H+KT 37,0 m²

- D 7 2. kerros
- D 14 3. kerros
- D 21 4. kerros
- D 28 5. kerros
- D 35 6. kerros



1H+KT 35,5 m²

- D 8 2. kerros
- D 15 3. kerros
- D 22 4. kerros
- D 29 5. kerros
- D 36 6. kerros

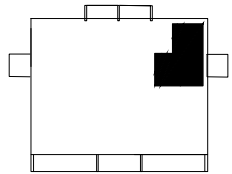
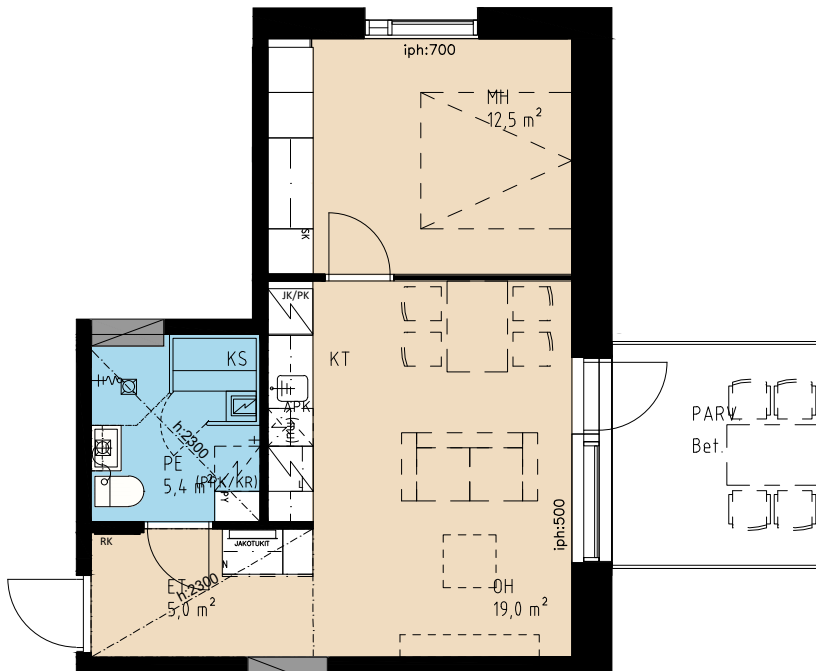


MITTAKAAVA 1:100

Asuntotyytit

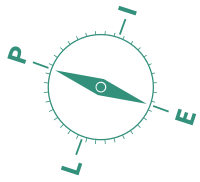
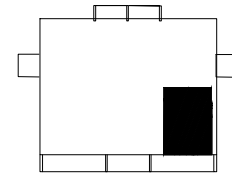
2H+KT+KS 42,5 m²

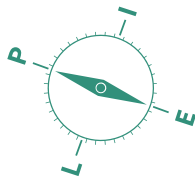
- D 9 2. kerros
- D 16 3. kerros
- D 23 4. kerros
- D 30 5. kerros
- D 37 6. kerros



3H+KT+S 56,0 m²

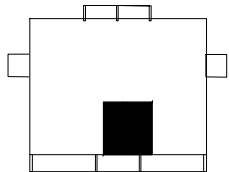
- D 10 2. kerros
- D 17 3. kerros
- D 24 4. kerros
- D 31 5. kerros
- D 38 6. kerros





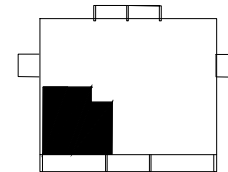
2H+KT+S 44,0 m²

- D 11 2. kerros
- D 18 3. kerros
- D 25 4. kerros
- D 32 5. kerros
- D 39 6. kerros



3H+KT+S 75,5 m²

- D 12 2. kerros
- D 19 3. kerros
- D 26 4. kerros
- D 33 5. kerros
- D 40 6. kerros

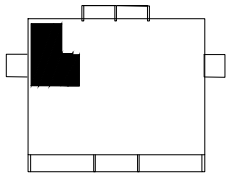
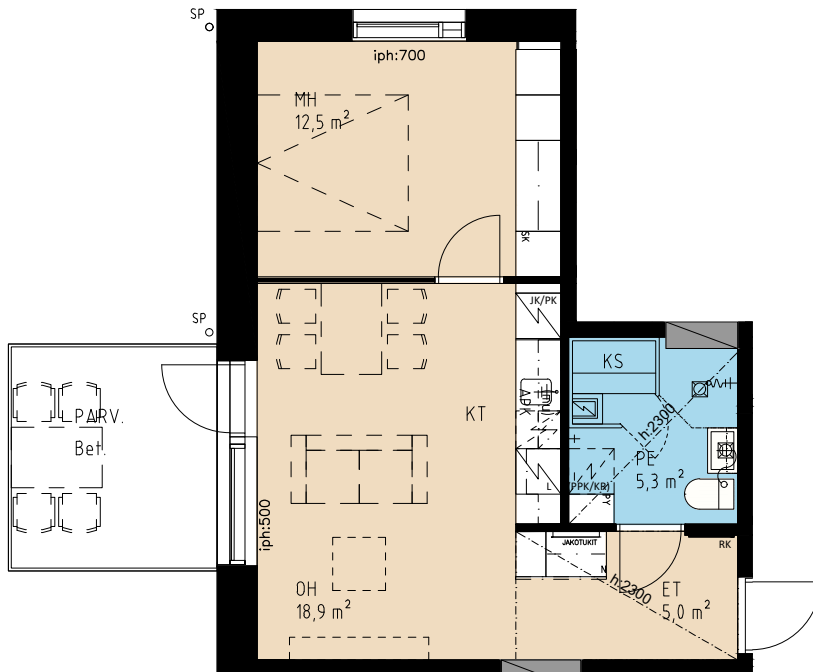


MITTAKAAVA 1:100

Asuntotyytit

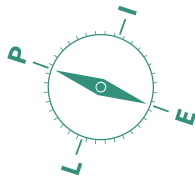
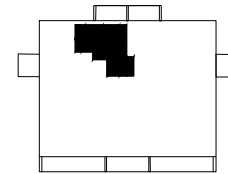
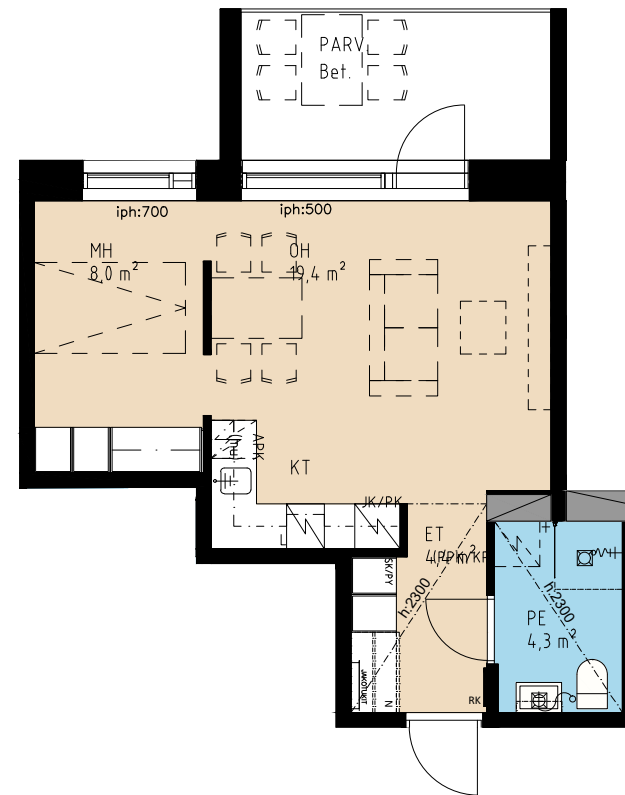
2H+KT+KS 42,5 m²

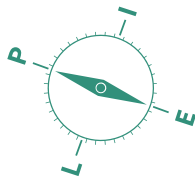
- D 13 2. kerros
- D 20 3. kerros
- D 27 4. kerros
- D 34 5. kerros
- D 41 6. kerros



1H+KT 37,0 m²

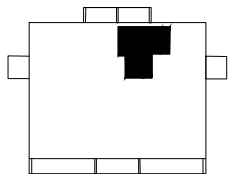
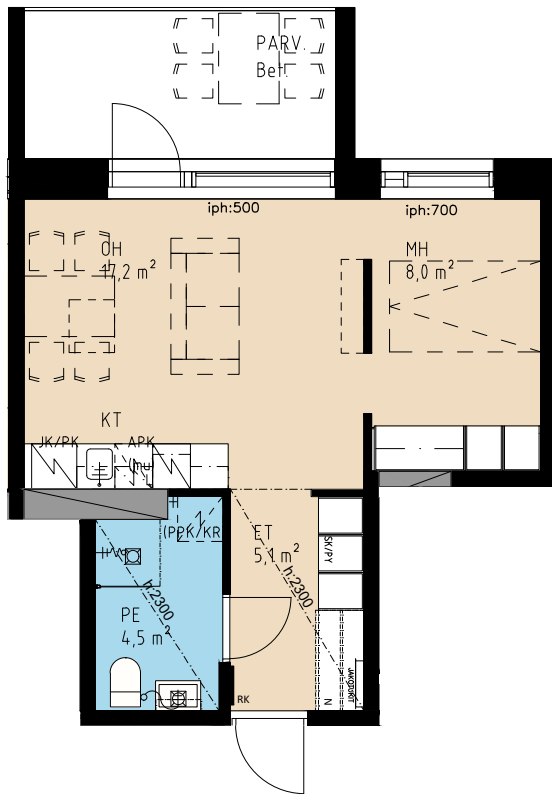
- D 42 7. kerros





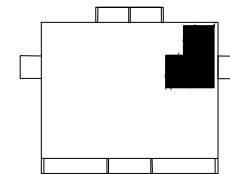
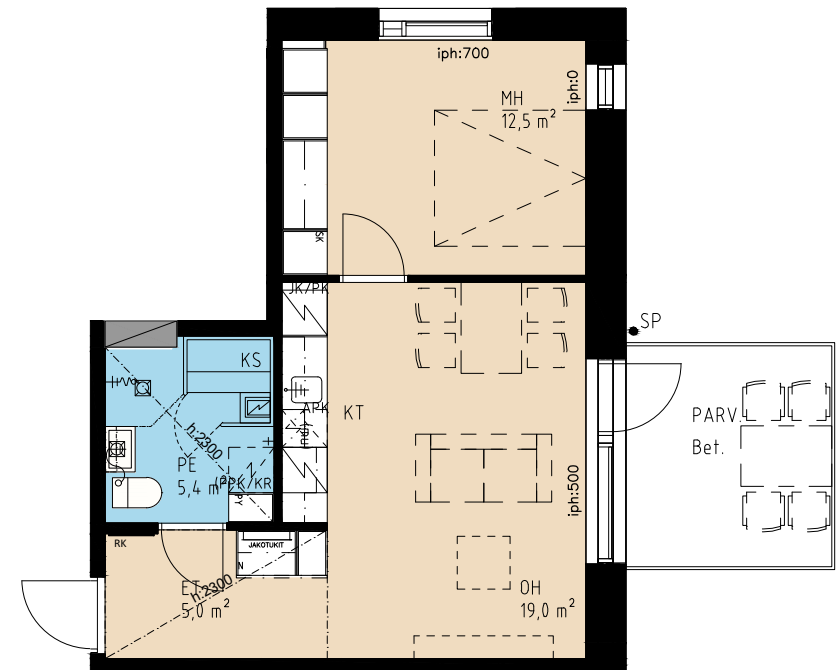
1H+KT 35,5 m²

D 43 7. kerros



2H+KT+KS 42,5 m²

D 44 7. kerros

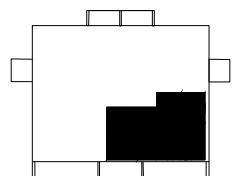
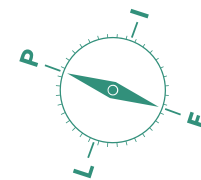


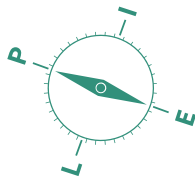
MITTAKAAVA 1:100

Asuntotyytit

3H+KT+S 101,5 m²

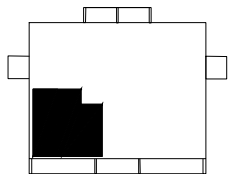
D 45 7. kerros





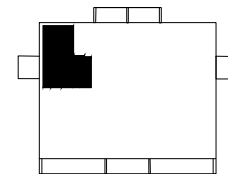
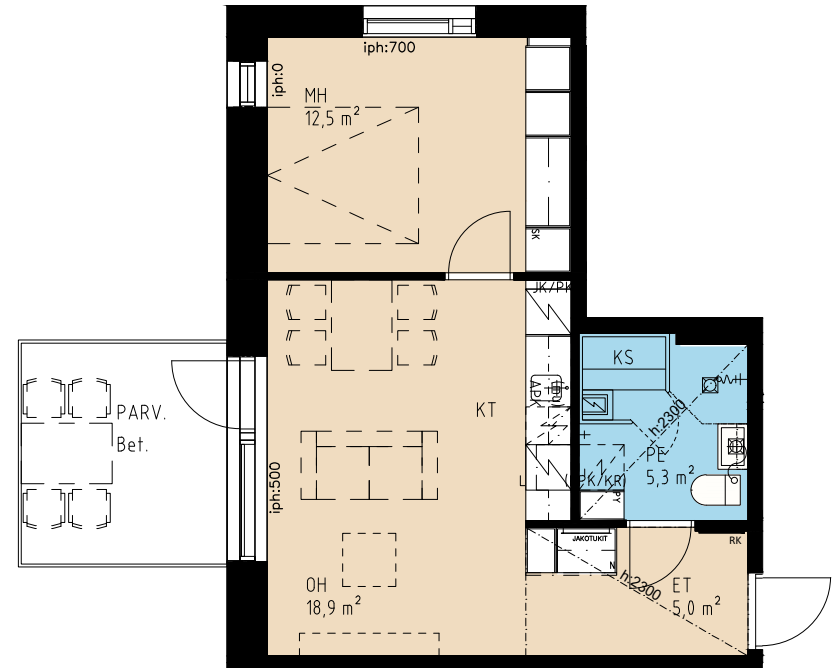
3H+KT+S 75,5 m²

D 46 7. kerros



2H+KT+KS 42,5 m²

D 47 7. kerros



MITTAKAAVA 1:100

Piirustusmerkkien selitykset

KALUSTEIDEN LYHENTEET



=HYLLYKAAPPI



=SIIVOUSKAAPPI



=PYYKKIKAAPPI



=SIIVOUS- JA PYYKKIKAAPPI



=KEITTIÖN TYÖTASO



=KEITTIÖN KAAPISTOA



=NAULAKKO LIUKUOVIN



=RYHMÄKESKUS



=JAKOTUKKI

LAITTEIDEN LYHENTEET



=LIESI



=ASTIANPESUKONE



=JÄÄKAAPPIPAKASTIN



=JÄÄKAAPPI



=PAKASTIN



=MIKROAALTOUUNIVARAUS



=KIUAS

VESIKALUSTEIDEN MERKIT



=SUIHKU, SUIHKUSEINÄ JA LATTIAKAIVO



=WC-ISTUIN



=PESUALLAS + ALLASKAAPPI+
PELIKAAPPI + KÄSISUIHKU



=KEITTIÖN ALLAS

HUONETILOJEN LYHENTEET

OH OLOHUONE

MH ASUIN- / MAKUuhuONE

H HUONE

K KEITTIÖ

KT KEITTOTILA

ET ETEINEN

S SAUNA

KS KYLPYHUONESAUNA

PE PESUHUONE / WC

WC WC

VH VAATEHUONE

KHH KODINHOITOHUONE

VAR VARASTO

ALAKATTOMERKINTÄ

**Ajattele, kuinka
ihanaa olisi
muuttaa aivan
uuteen kotiin!**

Kaikki kohdallaan

**KUN ON
KUNNON KOTI**



Rakennustapaseloste

AS OY JERIKON SEPPÄ

Verkatehtaankatu 8 D, 60100 Seinäjoki

YLEISKUVAUS

Asunto Oy Jerikon Seppä on hissillinen 47 huoneiston asuin-kerrostalo, jossa on kellari ja seitsemän maanpäällistä kerrosta. Talon kellarikerroksessa sijaitsee varastoja, yhteiskäyttötiloja, autotalleja ja teknisiä tiloja. Kellarista on sisäinen yhteys pysäköintihalliin. Ilmanvaihtokone sijoitetaan ullakolle. Rakennus sijaitsee Seinäjoen keskustan kaupunginosassa, korttelissa 1. Tulevalla asuinalueella on yhteiset jätehuoltopisteet, pysäköinti, sekä leikki- ja oleskelupihajärjestelyt. Alueelle tulee viisi asuinrakennusta, maanalainen pysäköintihalli sekä autokatoksia.

RAKENTEET

Perustukset

Rakennuksen perustukset tehdään teräsbetonista rakennesuunnitelmien mukaisesti.

Kantavat rakenteet

Väli- ja yläpohjat tehdään teräsbetonista rakennesuunnitelmien mukaisesti. Kantavat seinärakenteet tehdään pääosin paikalla valamalla teräsbetonista.

Ulkoseinät

Rakennuksen pääasiallinen julkisivumateriaali on valkoinen tiili. Osassa parvekkeiden taustaseinissä on maalattua puupaneelia ja kellarin seinät ovat betonisia.

Parvekkeet

Rakennuksen parvekkeet toteutetaan teräsbetonirakenteisina ja varustetaan pääosin alumiinirunkoisin lasikaitein. Parvekkeet varustetaan avattavilla parvekelasituksilla. Parvekelasitus ei ole vesitiivis. Huoneistojen parvekkeilla on lisäksi osittainen julkisivusäleikkö, jonka sijainti vaihtelee kerroksittain. Parvekkeilla on varusteena lisäksi tuuletusteline ja parvekematto. Ensimmäisessä kerroksessa kahdessa huoneistossa on ranskalaiset parvekkeet.

Vesikatto

Vesikate on musta bitumikermikate.

Ikkunat ja ovet

Asuntojen ikkunat ovat puu-alumiinirakenteisia sisään avautuvia MSE-ikkunoita. Asuinhuoneiden ikkunat varustetaan sälekaihtimilla. Parvekkeiden ovet ovat ulos avautuvia lämpöeristettyjä valoaukollisia ovia. Länsipuolen huoneistoissa on parvekkeelle lasiliukuseinät. Asuinhuoneistojen kerrostaso-ovet ovat yksilehtisiä palo- ja äänieristysnormit täyttäviä tehdasvalmisteisia ovia. Ovet varustetaan kirjeluukuin. Huoneiden väliovet ovat tehdasvalmisteisia laakaovia. Saunojen ovet ovat täyslasiovia, puukarmilla. Ikkunoissa ja ovissa on valmistajan vakioheloitus.

Väliseinät

Huoneistojen väliset seinät ja kantavat väliseinät ovat teräsbetonirakenteisia. Kylpy- ja wc-tilojen ei-kantavat seinät ovat levyrakenteisia, ääneneristeenä käytetään mineraalivillaa. Kylpyhuoneiden vedeneristys tehdään sertifioituna vedeneristyskäsittelyä. Asuntojen ei-kantavat väliseinät ovat puu- tai metallirankaisia kipsilevyseinä, joissa käytetään äänen-eristeenä mineraalivillaa.

ASUNTOJEN PINTAKÄSITTELYT, KALUSTEET JA VARUSTEET

Eteinen

Lattia: Lautaparketti tai vinyylilankku rakentajan tarjoamasta valikoimasta.

Jalkalista: Lattian sävyyn lakattu puujalkalista.

Seinät: Maalattu valkoinen.

Katto: Maalattu valkoinen.

Kalusteet: Liukupeiliovellinen naulakkokomero, kalusterunko valkoista melamiinia. Ovimalli, oviväri ja vedinmalli valinnan mukaan rakentajan tarjoamasta valikoimasta. Kalusteet kalustesuunnitelman mukaisia.

Keittiö

Lattia: Lautaparketti tai vinyylilankku rakentajan tarjoamasta valikoimasta.

Jalkalista: Lattian sävyyn lakattu puujalkalista.

Seinät: Maalattu valkoinen. Kalusteväliin asennetaan laatta rakentajan tarjoamasta valikoimasta.

Katto: Maalattu valkoinen, betonipintaosuudella valkoinen roiskepinta.

Kalusteet: Kalusteet tehdään kalustesuunnitelman mukaan, valkoisella melamiinirungolla. Keittiöiden kalusteiden ovimalli, oviväri ja vedinmalli valinnan mukaan rakentajan tarjoamasta valikoimasta. Pesualtaat ovat työtasoon upotettavia komposiitista valmistettuja yksi- tai puolitoista-altaisia kalustesuunnitelman mukaan.

Laitteet: Kalusteuuni, erillisliesitaso ja liesikupu. Alle 40 m² asunnoissa on lattialiesi. Kaikkiin asuntoihin tulee astianpesukoneet. Astianpesukoneen leveys keittiösuunnitelman mukaan. Kylmäkalusteena on jääkaappipakastin. Yli 75 m² asunnoissa on kaksi kylmälaitetta.

Olohuone

Lattia: Lautaparketti tai vinyylilankku rakentajan tarjoamasta valikoimasta.

Jalkalista: Lattian sävyyn lakattu puujalkalista.

Seinät: Maalattu valkoinen. Seinät voidaan tapetoida ilman eri veloitusta, mikäli asiakas toimittaa ennen pintamaalausvaihetta omat tapetit.

Katto: Valkoinen roiskepinta

Makuuhuone

Lattia: Lautaparketti tai vinyylilankku rakentajan tarjoamasta valikoimasta.

Jalkalista: Lattian sävyyn lakattu puujalkalista.

Seinät: Maalattu valkoinen. Seinät voidaan tapetoida ilman eri veloitusta, mikäli asiakas toimittaa ennen pintamaalausvaihetta omat tapetit.

Katto: Valkoinen roiskepinta.

Kalusteet: Kalusteet kalustesuunnitelman mukaisia, kalusterunko valkoista melamiinia. Ovimalli, oviväri ja vedinmalli valinnan mukaan rakentajan tarjoamasta valikoimasta.

Pesuhuone

Lattia: Laatoitus, laattamalli valinnan mukaan rakentajan tarjoamasta valikoimasta.

Seinät: Laatoitus, laattamalli valinnan mukaan rakentajan tarjoamasta valikoimasta.

Katto: Puupaneeli.

Kalusteet ja varusteet: Allaskaappi, pyykkikaappi (osassa asunnoista eteistilassa, osassa kodinhoitotilassa), peilikaappi/valaisinyhdistelmä, suihkuseinä pohjakuvan mukaisesti, tilavaraus standardikokoiselle pyykinpesukoneelle ja kondensoivalle kuivausrummulle. Kalusteiden rungot ovat kosteuden kestävä levyä. Ovimalli, oviväri ja vedinmalli valinnan mukaan rakentajan tarjoamasta valikoimasta.

Sauna (S)

Lattia: Laatoitus, laattamalli sama kuin pesuhuoneen lattiassa.

Seinät: Puupaneeli.

Katto: Puupaneeli.

Laitteet: Ajustimella varustettu kiuas.

Kalusteet: Lauteet.

Kylpyhuones sauna (KS)

Elementtirakenteinen kylpyhuones sauna.

Vaatehuone

Lattia: Lautaparketti tai vinyylilankku rakentajan tarjoamasta valikoimasta.

Jaikalista: Lattian sävyyn lakattu puujalkalista.

Seinät: Maalattu valkoinen.

Katto: Maalattu valkoinen.

Kalusteet: Järjestelmähyllyt.

LVIS-TYÖT

Kiinteistö kytketään kaukolämpöverkoston. Lämpö-, vesi- ja ilmanvaihtotyöt tehdään LVI-suunnitelmien mukaisesti.

Huoneistoihin tulee vesikiertoinen lattialämmitys. Pesuallaiden sekoittajat ovat yksiotesekoittajia, wc-tilojen pesuallaisiin tulee bideesuihku. Kylpyhuoneen suihkusekoittaja on termostaatilla varustettu. Kylmä ja lämmin käyttövesi mitataan huoneisto-kohtaisilla kulutusmittareilla.

Ilmanvaihtojärjestelmä

Ilmanvaihto toteutetaan keskitetyllä koneellisella tulo- ja poisto-ilmanvaihdolla. IV-koneessa lämmöntalteenotto, ilmansuodatus ja jälkilämmitys. Lämmöntalteenotto toteutetaan glykolitälteenotolla, jälkilämmitys kaukolämmön vaihtimen kautta. Ilmanvaihtolaitteet sijoitetaan ullakolle rakennettavaan erilliseen konehuoneeseen. Jokaiseen asuntoon ilmavirtausäätitimet asuntokohtaisella ohjauksella. Liesikuvun säätöpeltiä voi ohjata erikseen. Keskitetyssä ilmanvaihtojärjestelmässä on tuloilman viilennysominaisuus.

Sähkö-, tietoverkko-, puhelin- sekä antennipisteet

Rakennukseen tulee kaapeli-TV TV- ja radio-ohjelmien vastaanottoon. Olohuoneisiin asennetaan kaksi ja makuuhuoneisiin yksi antennipistorasia. Rakennukseen tehdään tietoliikenneverkko. Asuntojen ryhmäkeskuksissa olevaan huoneistojakamoon tuodaan Cat 6 -tasoinen parikaapelijohdotus talojakamosta, lisäksi huoneistojakamoon tehdään valokuitukaapelointi pääjakamosta. Asunnoissa EA-luokan datapisteitä asennetaan olo- ja makuuhuoneisiin. Ulko-oville tulee ovipuhelimet, joista yhteys jokaiseen asuinhuoneistoon. Asuntojen valaisinpisteet, sähkö-, sekä puhelin- / atk-rasiat esitetään tarkemmin sähkösuunnitelmissa. Parvekkeille ja terasseille tulee pistorasia ja valaisin. Asuntoihin asennetaan määräysten mukaisesti verkkovirtaan kytketyt paritovarmennetut viranomaismääräysten mukaiset palovaroitimet. Sähköpääkeskukseen tulee asuntojen sähkökulutusmittarit.

PIHA-ALUE, YHTEISET TILAT, PAIKOITUS JA LIITTYMÄT

Pihatyöt ja -varusteet

Pihan pinnoitteet, kiveykset ja nurmetukset tehdään asemapiirustuksen ja erillisen pihasuunnitelman mukaisesti tontilla vallitse-

vien olosuhteiden mukaan soveltaen. Tonttien sisäpihat tullaan toteuttamaan yhtä aikaa rakennushankkeiden kanssa vaiheittain. Alueelle sijoitetaan määräysten mukaiset jätteidenkeräysastiat.

Yhteiset tilat

Rakennettavien rakennusten yhteiskäytössä ovat oleskelupiha, kulkualueet ja jätekeräyspisteet.

Autopaikoitus

Pysäköintialueelle rakennetaan vaiheittain pysäköintipaikkoja. Lopullisessa tilanteessa autopaikkoja on katoksessa, pihalla, autohallissa sekä autohalliin liittyvissä autotalleissa. Autopaikat myydään omina osakkeina.

Pyöräkatokset

Pihakannelle rakennetaan kaksi pyöräkatosta, jotka ovat yhteiskäyttöisiä.

Liittymät

- Kunnallinen vesi- ja viemäriverkosto
- Seinäjoen Energia Oy:n sähkö- ja kaukolämpöverkosto
- Kaapelitelevisioverkosto
- Kiinteistöön asennetaan huoneistokohtainen tietoliikenneverkko

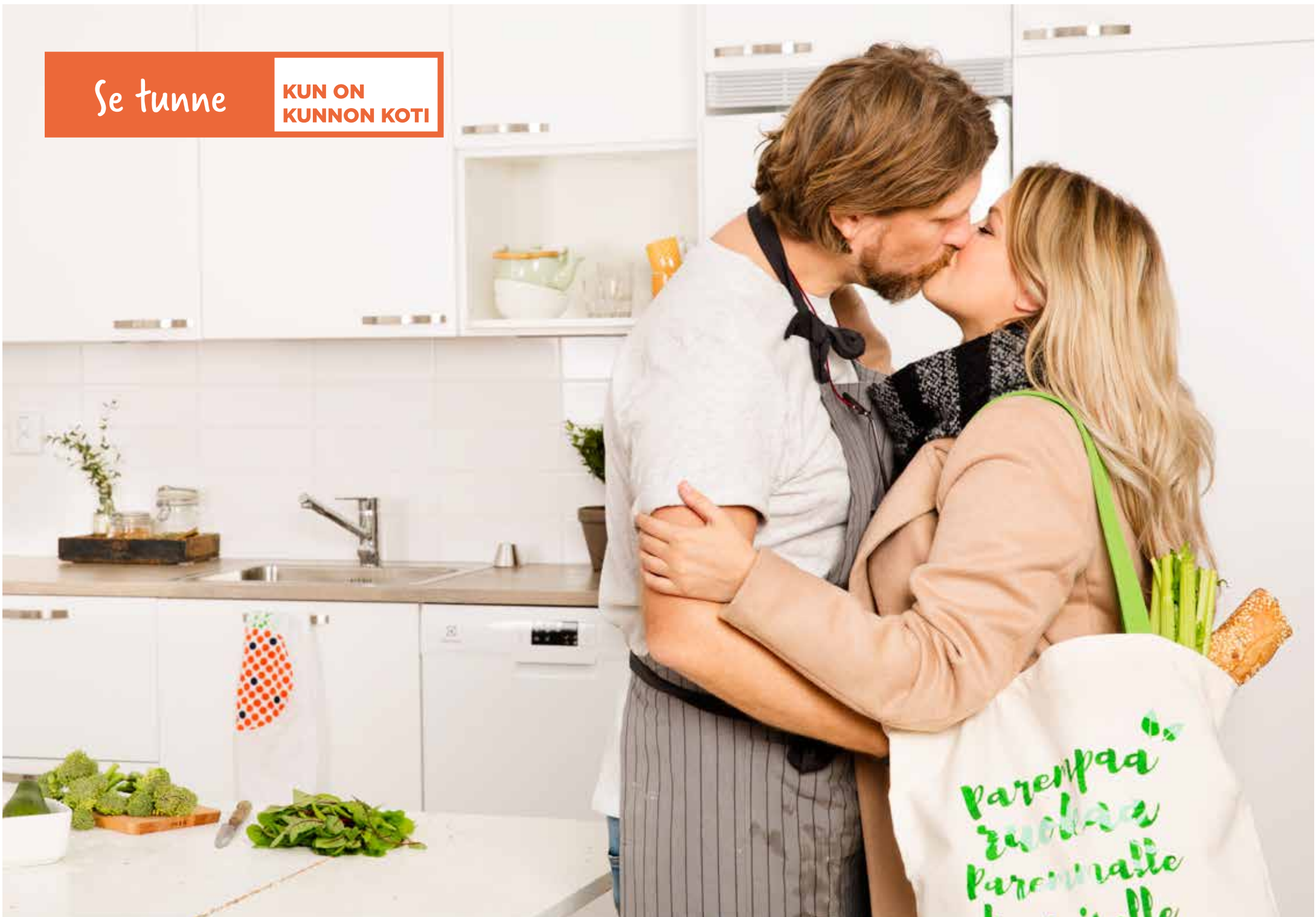
MUUTA

Tämän selostuksen tiedot perustuvat tilanteeseen 10.09.2018. Ostaja voi halutessaan esittää tästä sisällöstä poikkeavia omia toivomuksia ostamaansa asuntoon. Niistä annamme kirjallisen muutostyötarjouksen. Muutostyöaikataulusta, joka annetaan kaupanteon yhteydessä, käy ilmi millaisia muutoksia missäkin rakennusvaiheessa voidaan ottaa toteutusaikataulun puitteissa toteutettavaksi. Rakentaja pidättää itsellään oikeuden perustelusta syystä vaihtaa edellä mainittuja materiaaleja ja/tai rakenteita toisiin vastaaviin materiaaleihin ja/tai rakenteisiin. Ostajalle esitetään lopulliset myyntiasiakirjat kaupakirjan allekirjoituksen yhteydessä.

Seinäjoella 10.09.2018
Peab Oy

Se tunne

KUN ON
KUNNON KOTI





Peab on luotettava ja ammattitaitoinen rakentaja

Pohjoismaiden suurimpiin rakennusyhtiöihin kuuluva Peab rakentaa moderneja kaupunkikoteja kasvukeskuksiin kaikkialla Suomessa. Hyödynnämme mittavaa kokemustamme asumisratkaisuista, jotka edistävät ympäristön ja ihmisten hyvinvointia.

Kotien lisäksi kehitämme, rakennamme ja korjaamme toimitiloja ja julkisia rakennuksia sekä toteutamme muita yhteiskuntamme perusrakenteita.

Kuuntelemme herkästi sinun toiveitasi uudesta kodistasi. **Ota yhteyttä, niin laitetaan kotiasiat kuntoon!**



ISO 9001
ISO 14001
OHSAS 18001

sertifioitua laatua



yksi
Pohjoismaiden
suurimmista
rakennusyhtiöistä



15 000

yli 15 000 työntekijää,
joista Suomessa noin 750

5,2  mrd

konsernin liikevaihto



osake noteerataan
Tukholman pörssissä

Ota yhteyttä, niin laitetaan kotiasiat kuntoon!

Birgit Teivaanmäki

Asuntomyyjä, LKV

Sami Peltomaa

Projekti-insinööri

Puh. 040 1594 900

asuntomyynti.seinajoki@peab.fi

Peab Asuntomyynti / Torikatu 13 G, 2. krs, 60100 Seinäjoki

26.9.2018