

# TERVETULOA KUNNON KOTIIN



Asunto Oy

**Lielahden Viira**

**PEAB**

# PITKÄ KOKEMUS NÄKY Y JA TUNTOU

Rakennamme jokaisen talon itse ja käytämme aina paikallisia resursseja. Periaatteenamme on tehdä kerralla kunnollista. Eikä vastuu rajoitu vain rakentamiimme kohteisiin: kestävä kehitys ohjaa toimintaamme joka tasolla.

Tarinamme alkoi vuonna 1959 kahdesta teini-ikäisestä veljeksestä: Mats ja Erik Paulssonista. Sittemmin Peab on kasvanut suurimmaksi Pohjoismaissa toimivaksi rakennusyhtiöksi. Olemme tällä hetkellä vakavarainen pörssiyritys, jolla on yli 60 vuoden kokemus rakentamisesta.

Tuleva kotisi on siis hyvissä käsissä perustuksista lähtien.

Työntekijöitä yhteensä

# 13 000

Työntekijöitä Suomessa

# 1 800

Toiminta alkoi vuonna

# 1959



SUURIN POHJOISMAISSA  
TOIMIVA RAKENNUSYHTIÖ



VAKAVARAINEN  
PÖRSSIYHTIÖ



YLI 60 VUODEN KOKEMUS  
RAKENTAMISESTA



RAKENNAMME ITSE  
PAIKALLISILLA RESURSSILLA



PERHEOMISTEINEN

# JOS EI RAKENNA KUNNOLLA, EI KANNATA RAKENTAA OLLENKAAN

Me kannamme jokaisen laudan ja muuraamme jokaisen tiilen kuin itsellemme tekisimme. Työkalutkin ovat meille kuin hyviä kavereita, joista pidetään huolta.

Olemme ensimmäinen rakennusyhtiö Suomessa, joka on saanut kosteudenhallintasertifikaatin: se tarkoittaa, että jokainen rakentajamme on suorittanut kosteudenhallintakoulutuksen. Suojaamme materiaalit kosteudelta, varmistamme betonin kuivuuden ennen pinnoitusta ja teemme märkätilojen ratkaisut ja vedeneristykset huolellisesti. Lisäksi ulkopuolinen valvoja käy varmistamassa rakentamisen laadun. Rakennusvirheistä vastaamme 10 vuoden ajan.

Olemme vahvasti sitä mieltä, että jos ei rakenna kunnolla, ei kannata rakentaa ollenkaan.

## KOSTEUDENHALLINTA

Meillä on kosteudenhallinta-sertifikaatti ensimmäisenä Suomessa.

## 10 VUODEN VASTUU

Vastaamme rakennusvirheistä 10 vuoden ajan.

## KUIN ITSELLEMME TEKISIMME

Ammattitilpeys ohjaa kaikkea tekemistämme.



# Lielahdessa on sijainti kohdillaan

Lielahden oivallinen sijainti on huomattu jo vuosisatoja sitten: ensimmäiset merkinnät asutuksesta löytyvät vuoden 1540 asiakirjoista. Lielähti on edelleen erinomaisella paikalla – Näsijärven rannalla, mutta lähellä kaikkia palveluita.

As Oy Lielahden Viira sijaitsee aivan idyllisen omakotitaloalueen kainalossa. Kaupat, terveyspalvelut, koulu, päivä-

koti, liikuntapuisto ja kirjasto ovat silti kaikki lähietäisyydellä. Tampereen keskustasta Lielähteen on matkaa vain seitsemän kilometriä. Paikalle pääsee useillakin bussireiteillä, ja ratikka vie keskustorille 12 minuutissa.

Näsijärven rannalla kulkee monia mukavia ulkoilureittejä. Myös uimaan pääsee helposti läheiseltä uimarannalta.



## 12 MINUUTTIA KESKUSTAAN

Ratikkamatka Lielahdesta keskustorille vie vain 12 minuuttia.



## LUONTO LÄHELLÄ

Näsijärven rannat ulkoilureitteineen ja uimarantoineen ovat aivan vieressä.



## PALVELUT KOHDILLAAN

Kaupat, terveyspalvelut, koulu, päiväkotit, liikuntapuisto, kirjasto... Kaikki lähellä.



## As. Oy Lielahden Viira



Lähimmät bussipysäkit



Lähimmät ratikkapysäkit

### Palvelut

- 1 Prisma, Apteekki
- 2 Kauppakeskus Like, Kaupungin terveys- ja kirjastopalvelut
- 3 Tokmanni
- 4 Lidl
- 5 Citymarket
- 6 Tapolan mustamakkarabaari

### Päiväkodit ja koulut

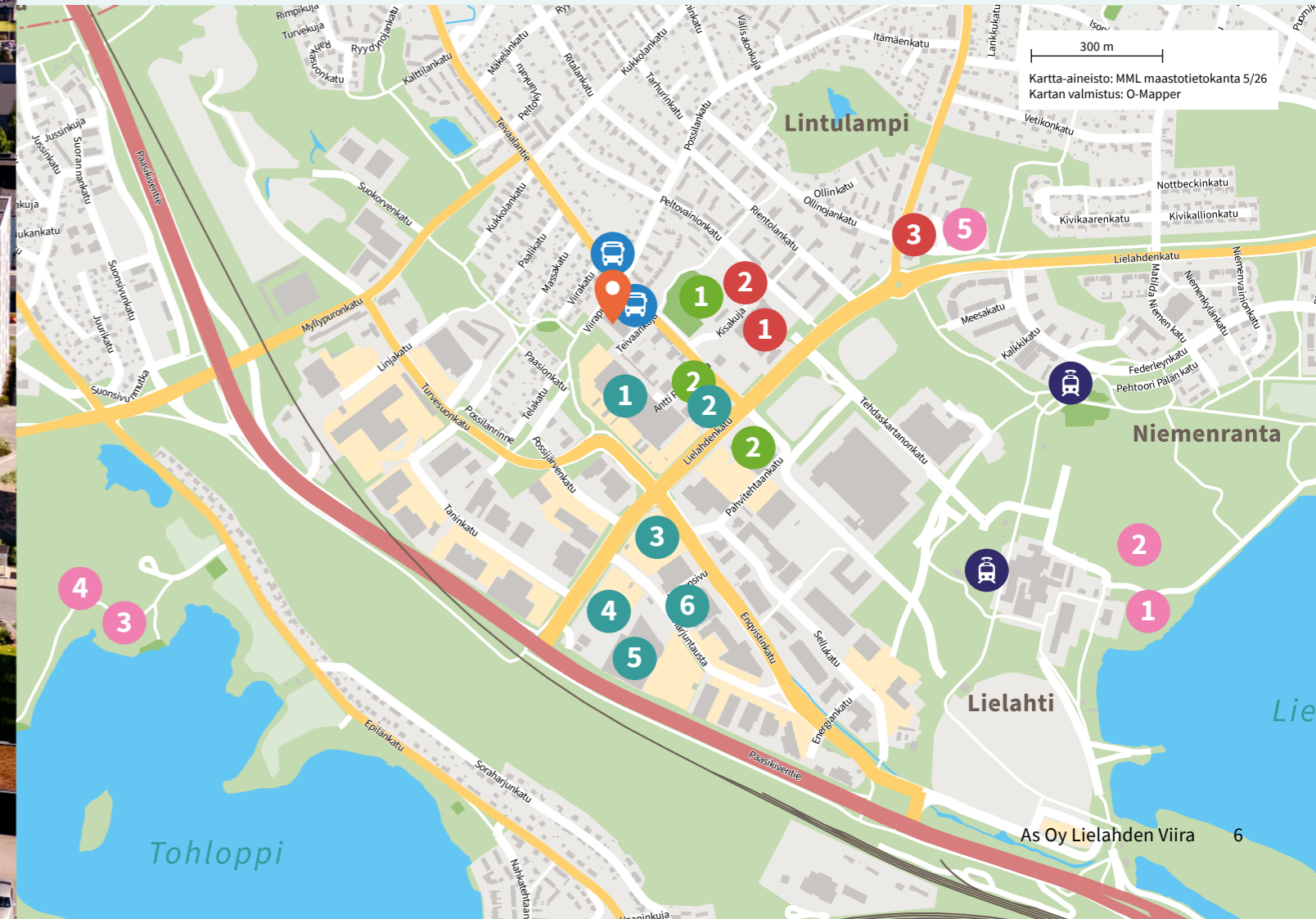
- 1 Lielahden koulu (vuosiluokat 0–9)
- 2 Peltovainion päiväkotit
- 3 Lielahden päiväkotit

### Liikunta

- 1 Liikuntapuisto
- 2 Kuntosalit

### Vapaa-aika

- 1 Hiedanrannan Kartanonpuisto
- 2 Hiedanrannan kulttuurikaupunginosat
- 3 Epilänharjun uimaranta
- 4 Tohlopin luontopolku
- 5 Lielahden kirkko



# Kiehtova historia on osa Lielahtea

Asutusta Lielahdessa on ollut jo 1500-luvulta lähtien – alun perin kylässä oli seitsemän taloa. Vuosien saatossa Lielahdessa viihtyi moni säätyläissuku. Niistä ehkä kiehtovin on Nottbeckien suku, jolla oli alueella 1800-luvulla jopa yksityisrautatie. Heidän perintöään ovat myös Lielahden kartano ja sen tunnelmallinen puistoalue. Viiran korttelin talonnimet viittaavat hieman läheisempään historiaan: 1900-luvulle, jonka alkupuolelta lähtien paperiteollisuus oli merkittävä työllistäjä alueella.



*Lielahden sellutehdas ja Takon aaltopahvitehdas 1970-luvulla.*



*Näkymä Lielahden kartanon pääovelle vuonna 1921.*

## Historia näkyy myös talojen nimissä

Lielahdella on vaikuttava historia, joka näkyy myös korttelin talojen nimissä: Viira, Kalanteri ja Pulpperi ovat kaikki paperiteollisuuteen liittyviä termejä. Viira tarkoittaa kangasta, jolle märkä paperimassa ruiskutetaan paperikoneessa.



*Lielahden sellutehdas 1960-luvulla.*

# Tuleva kotisi pähkinäkuoressa

## As. Oy Lielahden Viira

Teivaankuja 6A ja Viirapuistonkatu 3B,  
33400 Tampere

Tontin omistus	Oma
Tontin pinta-ala	3 180 m <sup>2</sup>
Asuntojen lukumäärä	82
Huoneita	1–4
Asuinpinta-ala	27,5–80 m <sup>2</sup>
Autopaikkojen lukumäärä	48
Pysäköintihalli	Kyllä
Energialuokka	A
Lämmitysmuoto	Kaukolämpö
Aurinkopaneelit	Kyllä
Arvioitu valmistuminen	12/2027–1/2028
Arkkitehtisuunnittelu	Arkkitehtitoimisto Helamaa & Heiskanen Oy

4-kerroksinen B-talo

8-kerroksinen A-talo





# Vehreä ja monimuotoinen

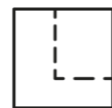
As Oy Lielahden Viira kohoaa omalle tontille. Suojaisan sisäpihan vehreää tunnelmaa jatkaa piharakennusten katoilla kasvava viherkate. Taloyhtiön aurinkopaneelit tuottavat uusiutuvaa energiaa.



A-energialuokka



Aurinkopaneelit katolla



Oma tontti

Molemmissa taloissa on kuivaushuone, saunaosasto ja kerhohuone. Pysäköintihalliin on esteetön kulku sisäkautta, ja autopaikkoihin voi hankkia auton lataukseen tai lämmitykseen tarvittavan varustuksen.



Suojaisa ja vehreä korttelipiha



Sisäkautta kulku pysäköintihalliin

Viira on A-energialuokan taloyhtiö. Se kuuluu Tampereen Energian kaukolämpöverkostoon. Lämmitys toteutetaan vesikiertoisella patterilämmityksellä. Ilmanvaihtojärjestelmänä on huoneistokohtainen lämmön talteenotolla varustettu koneellinen tulo-/poistoilmanvaihto.



Saunaosasto ja kerhohuone



Kuivaushuone



Lielahden Viiran kaksi, ja kortteliin myöhemmin rakentuvat kolme, kerrostaloa piha-alueineen muodostavat korttelikokonaisuuden, jonka materiaalivalinnoissa on huomioitu Lielahden teollinen perintö. Ulkokehän julkisivuissa käytetään rouheapintaista eri ruskean sävyihin taittavaa punatiiltä. Valittu tiili viittaa samalla historiaan, mutta on ajaton valinta. Korttelipihan puolella pinnat ovat vaaleita, millä on tarkoitus korostaa pihan valoisuutta. Rakennusten kerrosluvut vaihtelevat neljästä kahdeksaan ja korkeudet nousevat porrastetusti päiväkierron suunnassa.

Korttelipiha on suunniteltu vehreäksi ja se jäsentyy toiminnallisesti eri luonteisiin alueisiin, jotka palvelevat eri käyttäjäryhmiä. Pyöreät rajaukset erottavat yhteiset alueet suorakulmaisesti rajatuista rakennusten reunustoista. Piharatkaisun tavoitteena on kokonaisuus, joka on sekä toiminnallisesti tarkoituksenmukainen että visuaalisesti rauhallinen. Kortteli on Tampereen kaupungin viherkerroinkohde, joten kasvillisuuden määrä muodostuu istutusten, puiden ja viheralueiden rinnalla myös siten, että piharakennukset ovat viherkattoisia.

Asuntosuunnittelussa on pyritty välttämään asuntojakaumaan, toimintoiltaan monipuolisiin asuntoihin ja visuaalisesti valoisiin ratkaisuihin. Molemmissa rakennuksissa, Viira A:ssa ja B:ssä, on oma saunaosasto ja kerhotila, joka tuo mahdollisuuksia yhteisten hetkien järjestämiseen. Rakennusten lännenpuoleisilla maantasoasunnoilla on omat lasitetut terassit ja niiltä kolmesta neljään askelmaa omalle pihalle. Kaikilla ylempien kerrosten asunnoilla on omat suuret parvekkeet.

Pysäköintilaitoksen alemmalle tasolle on sääsuojattu kulku molempien rakennusten kellaritasolta. Viirapuiston Parkin kannella puolet paikoista on sijoitettu viherkattoiseen autokatukseen. Korttelin arkkitehtuuri ja pihan sekä pysäköinnin ratkaisut yhdistyvät kokonaisuudeksi, joka tukee sujuvaa ja viihtyisää arkea Lielahdessa.

**KERTTU KAISANLAHTI**  
arkkitehti, SAFA





## LIELAHDEN VIIRAN VALTIT



Tilavat lasitetut parvekkeet tai terassit kaikissa asunnoissa



Oma pieni piha osassa ensimmäisen kerroksen asuntoja



Oma sauna osassa asuntoja



Lautaparkettilattiat



Väljät ja valoosat asunnot



Valmius ilmalämpöpumpulle



Huoneistokohtainen lämmön talteenotolla varustettu ilmanvaihto



# Näin kotisi rakentaminen etenee

Tästä aikajanasta näet helposti, mitä missäkin vaiheessa tapahtuu.

## ENNAKKOMARKKINOINTI

Varaa haluamasi koti. Maksettu varausmaksu huomioidaan tietenkin kauppahinnassa. Jos varaus peruuntuu, saat maksun takaisin.

## ASUNNON OSTAMINEN

On kaupanteon aika. Saat asiakirjat luettavaksesi etukäteen. Ensimmäinen erä eräänyy 7 vrk:n päästä kaupantekopäivästä, muut erät rakentamisen edetessä maksuaikataulun mukaisesti.

## OSAKKEENOSTAJIEN KOKOUS

Kokous pidetään, kun asunnoista on myyty 25 %. Siellä ostajat voivat halutessaan valita oman rakennustyön tarkkailijan ja tilintarkastajan.

## TYÖMAAVIERAILU

Rakentamisen aikana kutsumme sinut työmaavierailulle.

## MUUTTAMINEN

Vihdoin saat avaimet käteen. Tarvittaessa opastamme esim. laitteiden käytössä, mutta ohjeet löytyvät myös kodinkansiosta.

## VUOSITARKASTUS

Hyvissä ajoin ennen tarkastusta saat lomakkeen, johon voit tehdä mahdolliset huomiot korjaamista vaativista asioista.

## RAKENTAMISEN ALOITUS

Kun varauksia on riittävästi, rakentaminen alkaa. Myyjä ottaa sinuun tällöin yhteyttä. Myös uuden kotisi valmistusajankohta tarkentuu.

## SISUSTUSVALINNAT

Suunnittelija on tehnyt valmiiksi ehdotuksia mm. materiaaleista. Halutessasi saat apua niiden valinnassa tai muutostyötoiveissa.

## MUUTON VALMISTELU

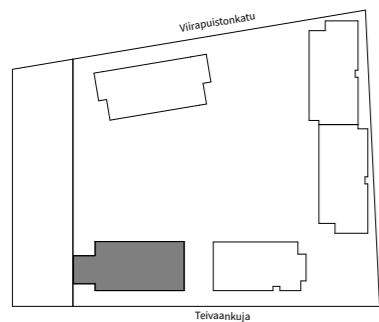
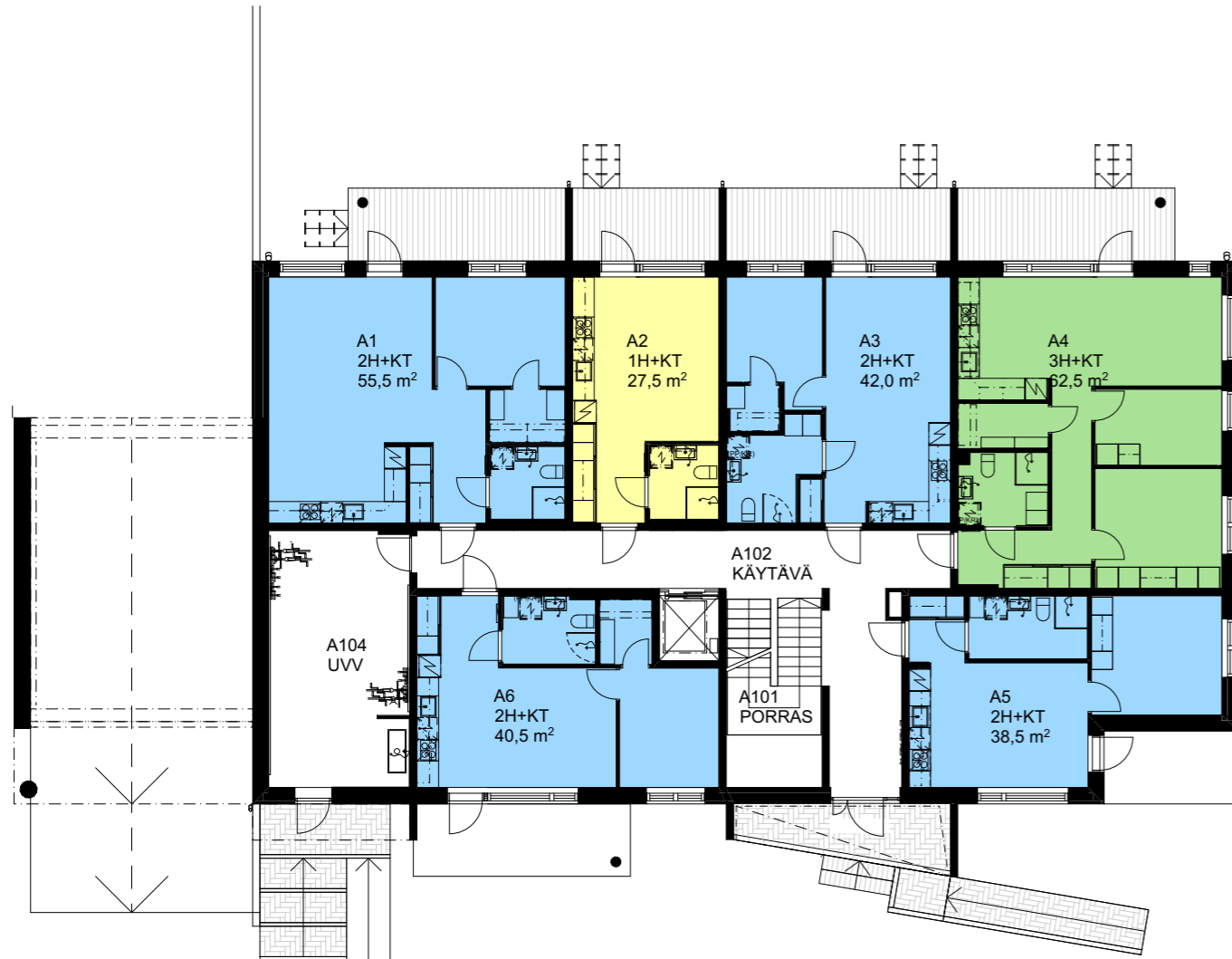
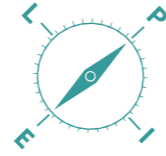
Noin 4–5 viikkoa ennen muuttoa saat tietää tarkan muuttopäivän. Samoihin aikoihin saat myös tiedon siitä, milloin voit tarkastaa uuden kotisi.

## HALLINNON LUOVUTUS

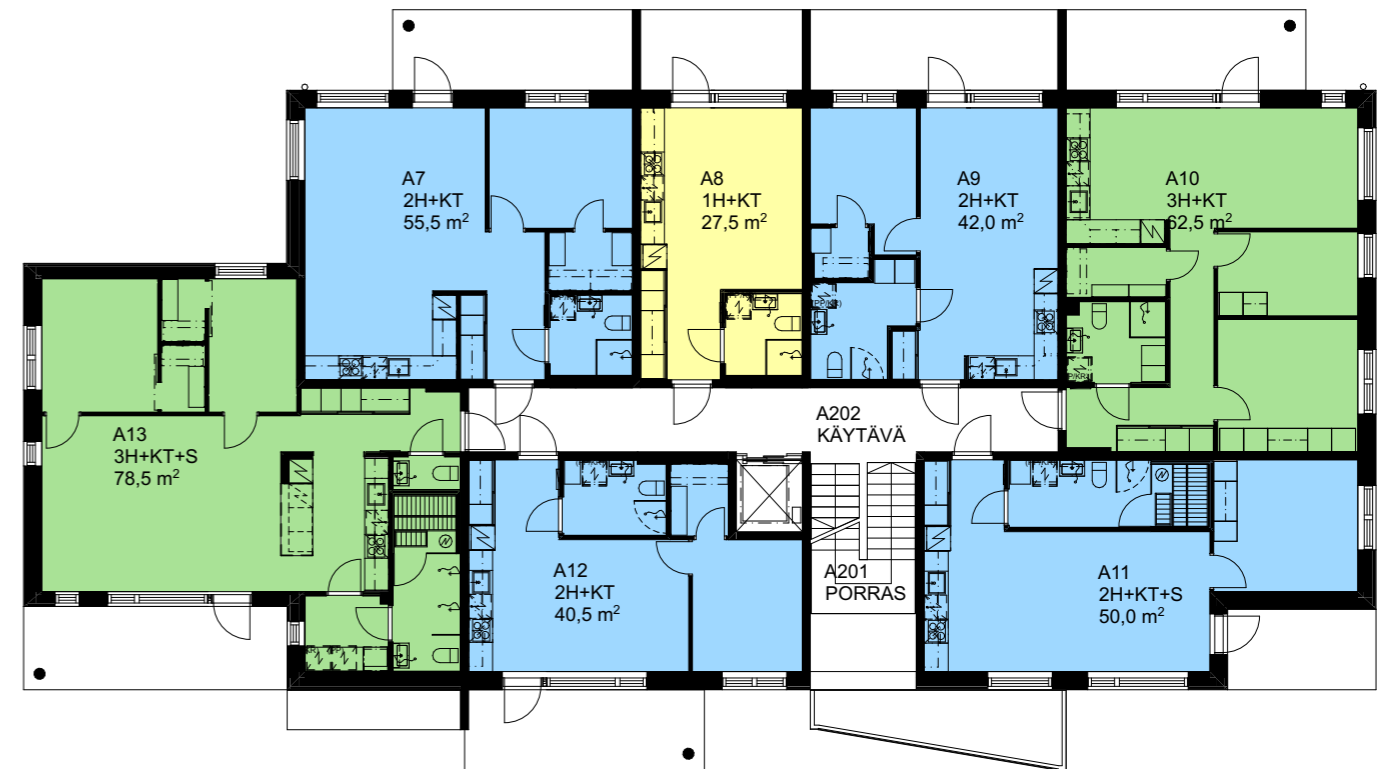
Noin kolmen kuukauden kuluttua muutosta pidetään hallinnon luovutuskokous. Siellä mm. valitaan asumisaikainen hallitus.

A-talo  
**Kerros pohja**

1. kerros

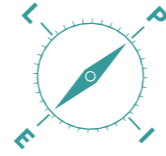


2. kerros

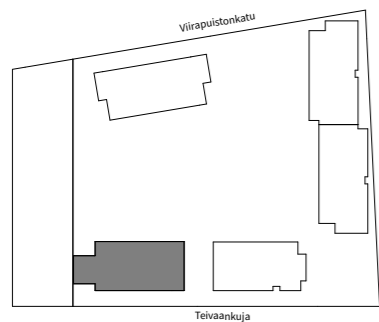
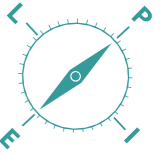


A-talo  
**Kerros pohja**

3. kerros

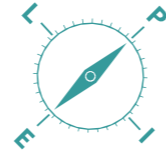


4. kerros

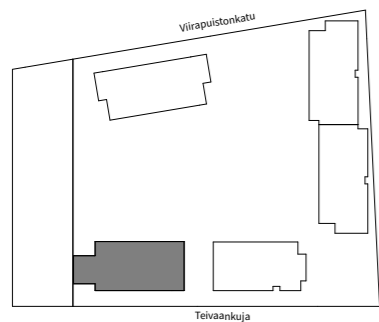
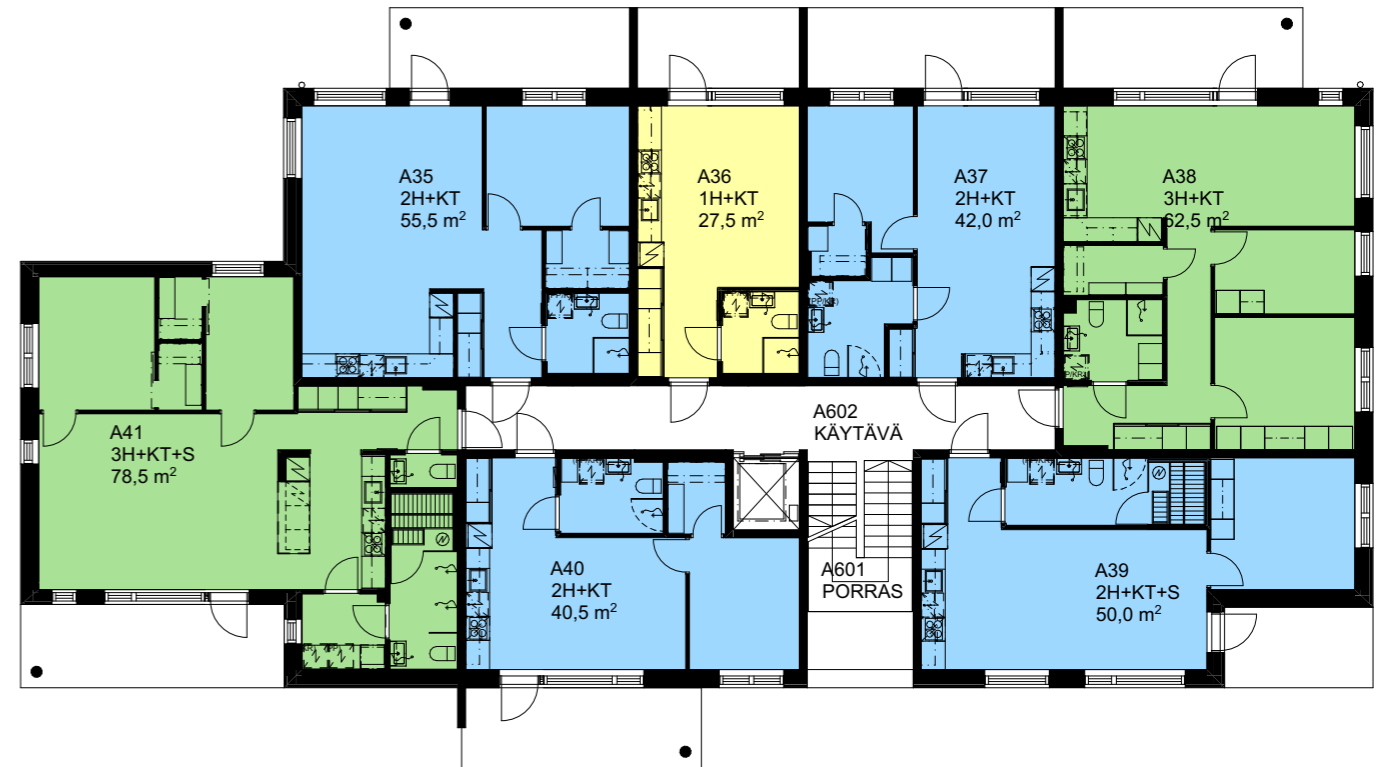
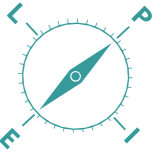


A-talo  
**Kerros pohja**

5. kerros

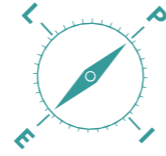


6. kerros

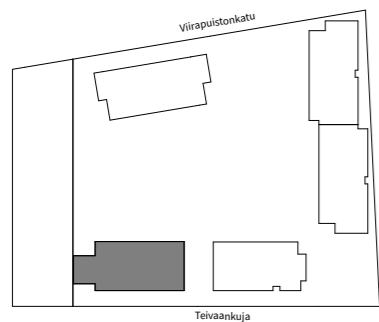
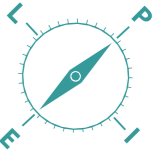


A-talo  
**Kerros pohja**

7. kerros

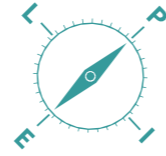


8. kerros



A-talo  
**Kerros pohja**

Kellari, irtaimistovarasto

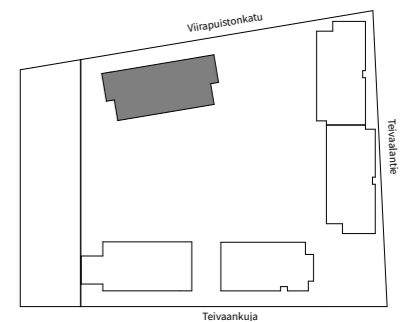
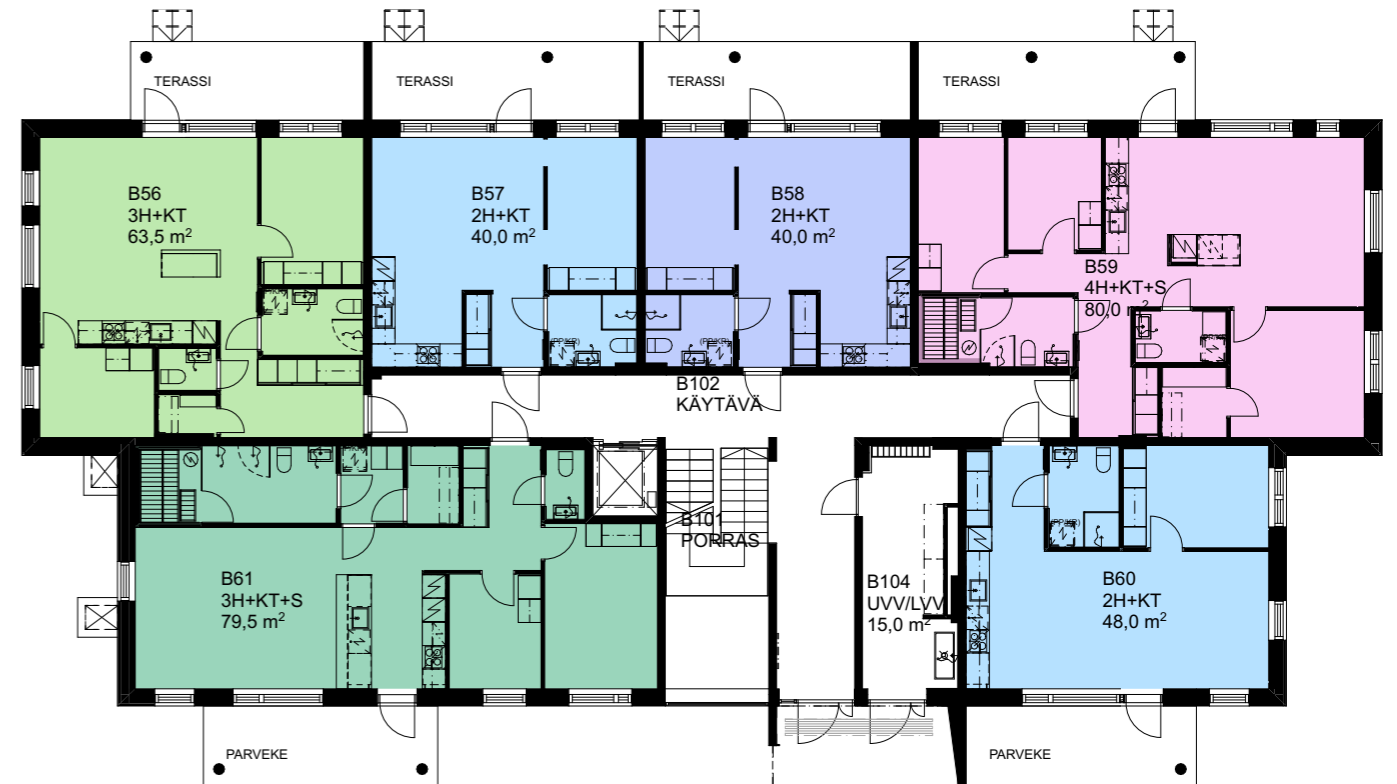
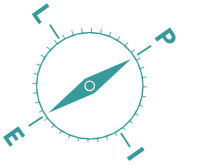


- yksiöiden varastot
- kaksioiden varastot
- kolmioiden varastot



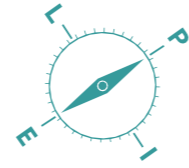
B-talo  
**Kerros pohja**

1. kerros

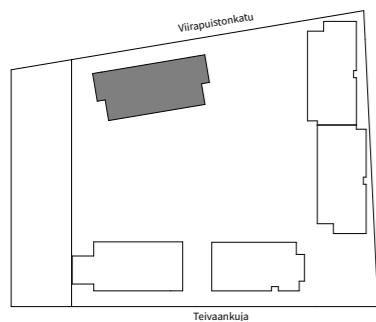
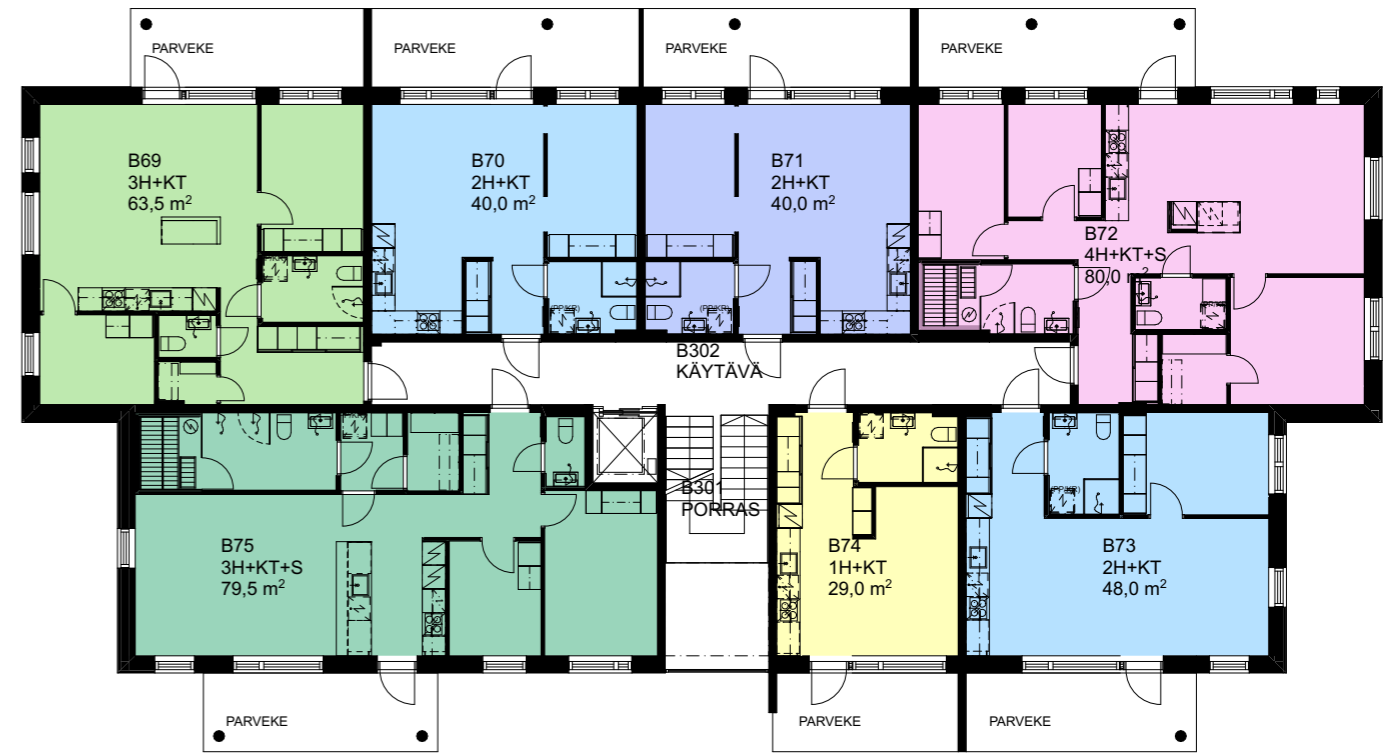
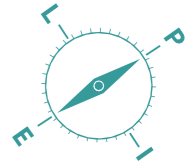


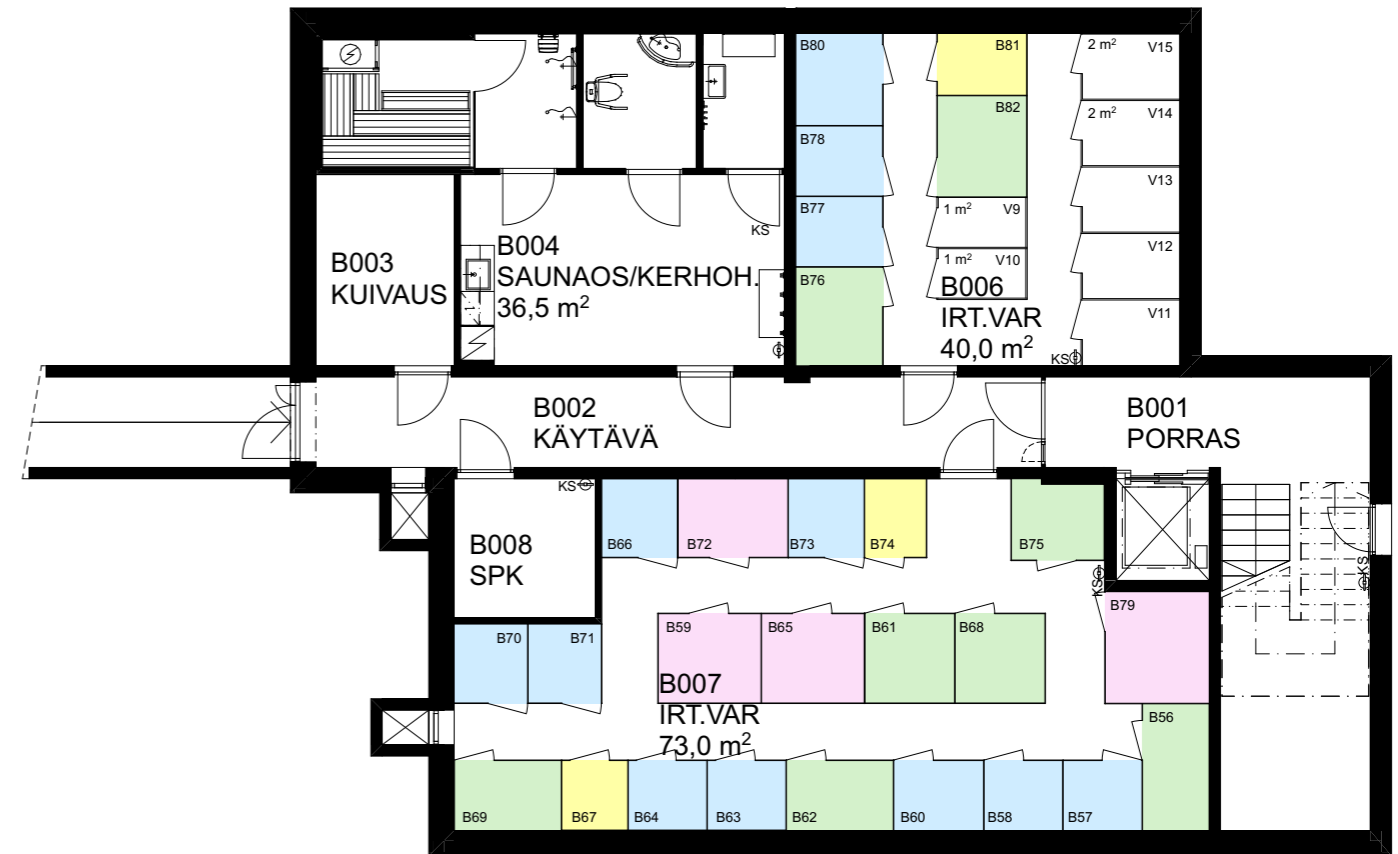
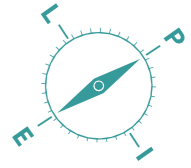
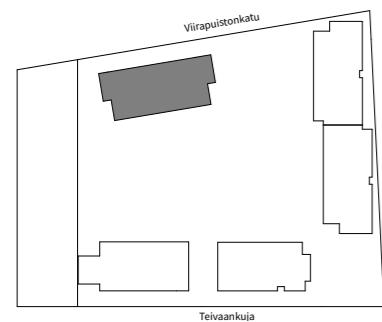
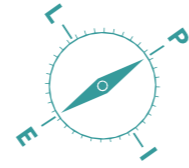
B-talo  
Kerros pohja

2. kerros

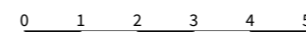


3. kerros



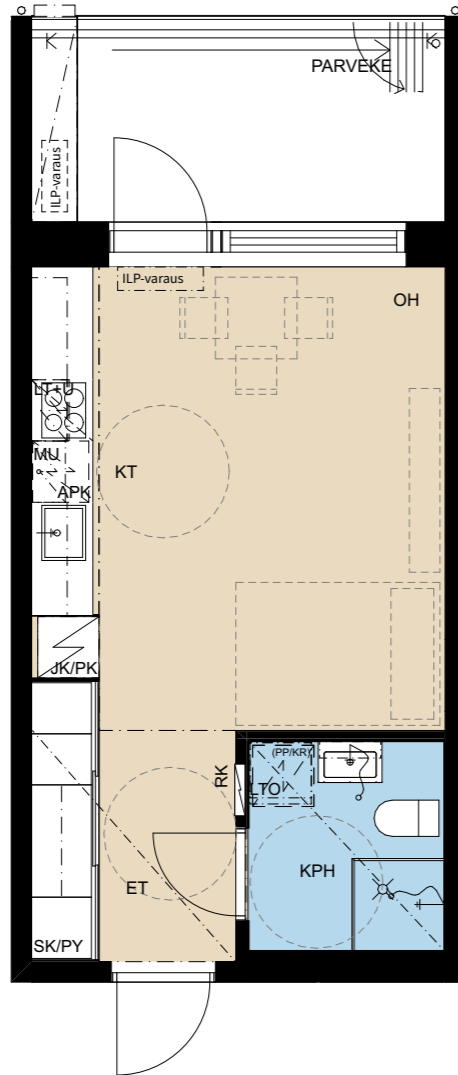
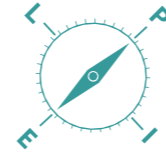


- yksiöiden varastot
- kaksioiden varastot
- kolmioiden varastot
- nelikoiden varastot



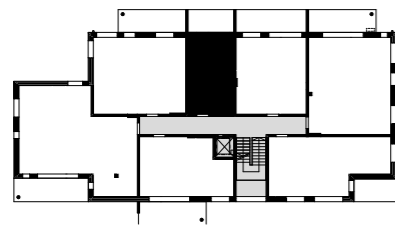
A-talo  
**1H+KT** 27,5 m<sup>2</sup>

- A8 2. kerros
- A15 3. kerros
- A22 4. kerros
- A29 5. kerros
- A36 6. kerros
- A43 7. kerros
- A50 8. kerros



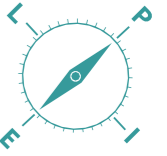
**Kätevä koko,  
 mukavat näkymät**

Tässä näppärässä yksiössä on tilava keittiö ja koko huoneiston levyinen parveke, jonne voi istahtaa ihailemaan pihanäkymiä.

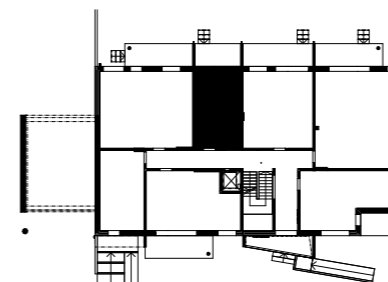
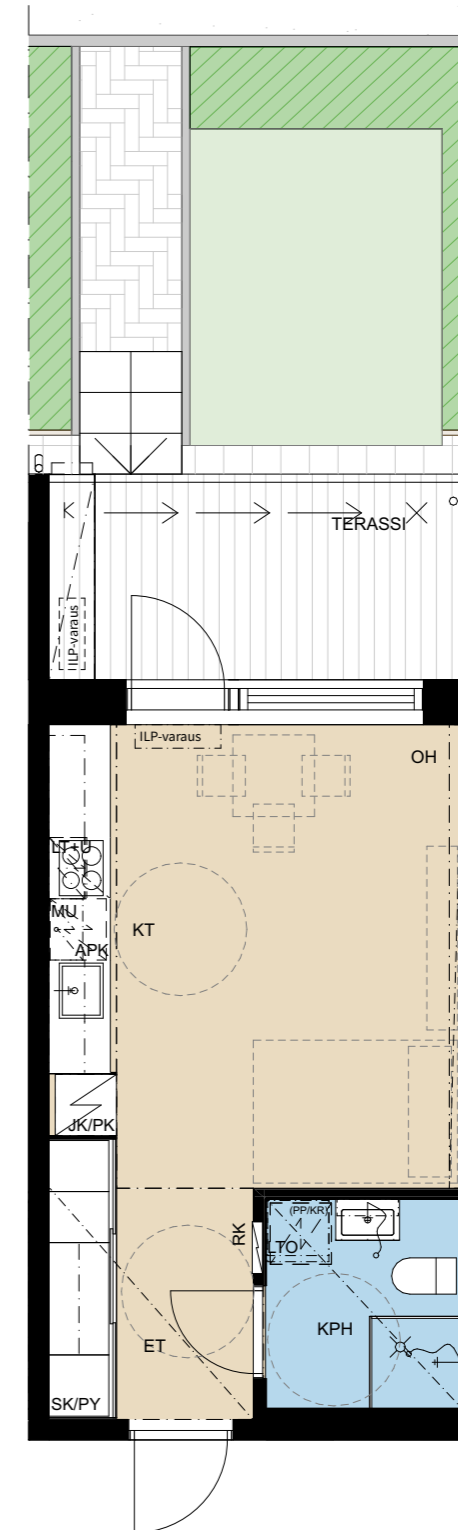


A-talo  
**1H+KT+TERASSI** 27,5 m<sup>2</sup>

- A2 1. kerros

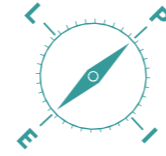


**Tervetuloa omalle pihalle**  
 Tästä ensimmäisen kerroksen yksiöstä pääsee suoraan omalle terassille ja pihalle. Siellä kelpaa viettää aurinkoisia kesäpäiviä.

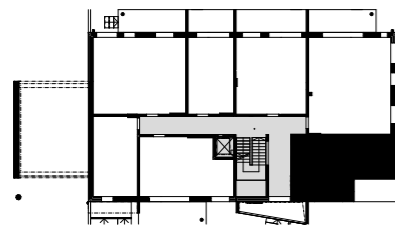
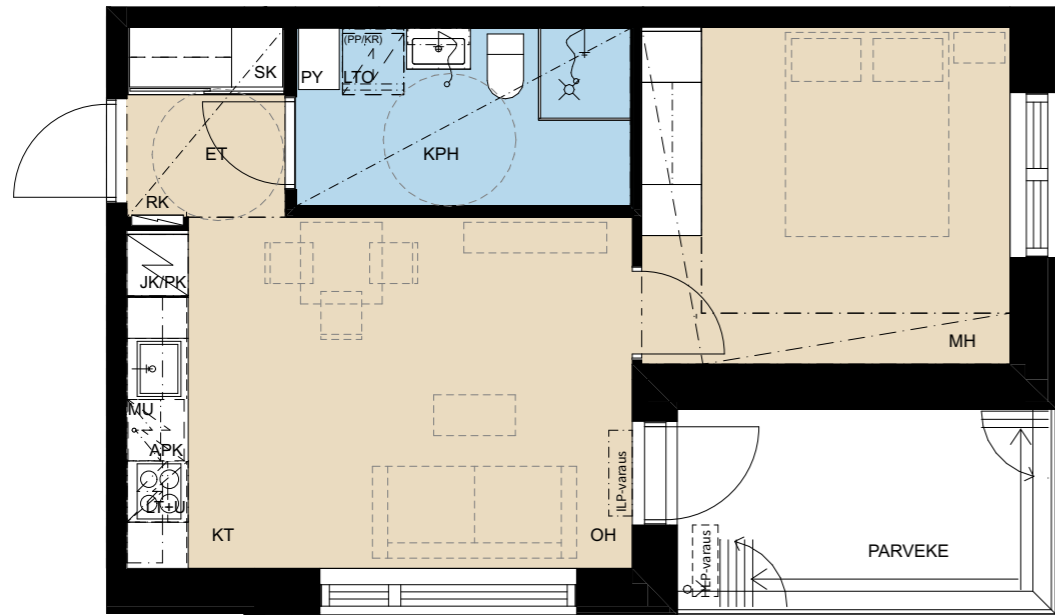


A-talo  
**2H+KT 38,5 m<sup>2</sup>**

A5 1. kerros

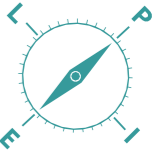


**Kaksin verroin katseltavaa**  
 Tässä kulmahuoneistossa näkymiin ei heti kyllästy: ikkunoita riittää kahteen suuntaan. Makuuhuone on sekini reilun kokoinen.

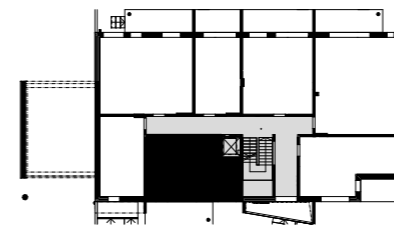
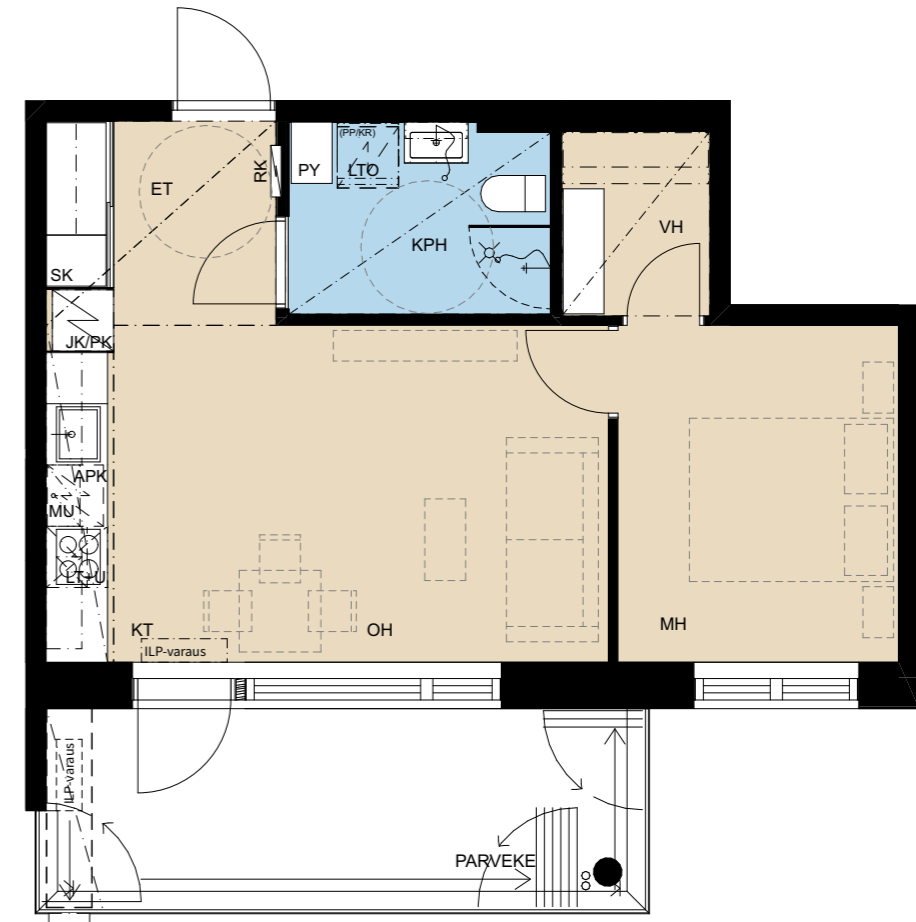


A-talo  
**2H+KT 40,5 m<sup>2</sup>**

A6 1. kerros  
 A12 2. kerros  
 A19 3. kerros  
 A26 4. kerros  
 A33 5. kerros  
 A40 6. kerros  
 A47 7. kerros  
 A54 8. kerros

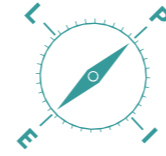


**Tilaa unille ja tavaroille**  
 Tässä kaksiossa on iso parveke ja mukavasti säilytystilaa. Makuuhuone on reilun kokoinen, joten hyvälle unille on siellä aina paikkansa.

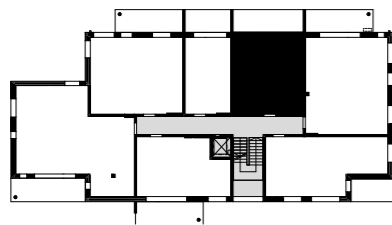
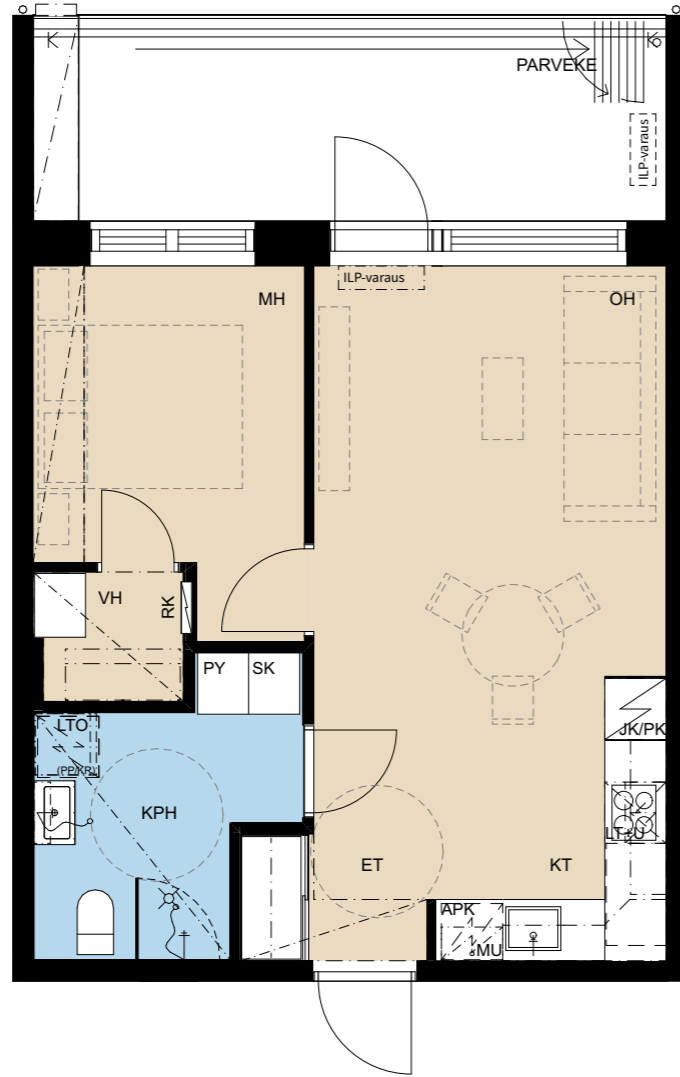


A-talo  
**2H+KT 42 m<sup>2</sup>**

- A9 2. kerros
- A16 3. kerros
- A23 4. kerros
- A30 5. kerros
- A37 6. kerros
- A44 7. kerros
- A51 8. kerros

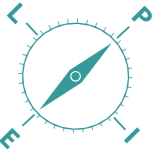


**Pihanäkymiä ja kätevää säilytystä**  
 Tämän kaksion iso parveke tarjoaa kauniit näkymät pihalle. Näppärän vaatehuoneen ansiosta säilytys on mutkatonta.

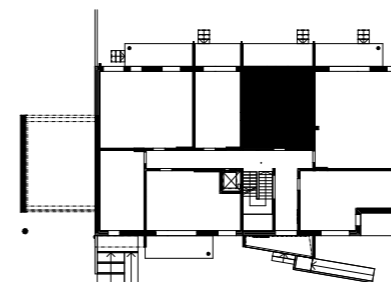
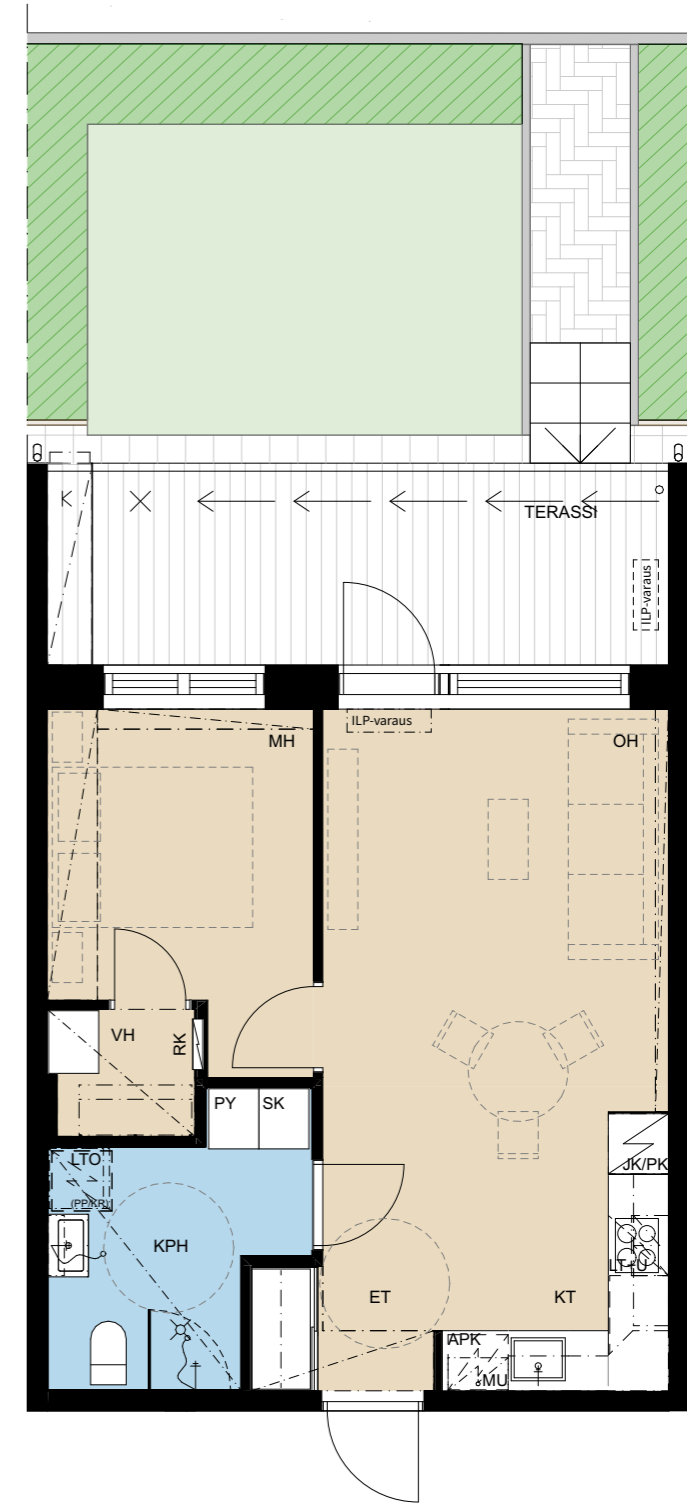


A-talo  
**2H+KT+TERASSI 42 m<sup>2</sup>**

- A3 1. kerros



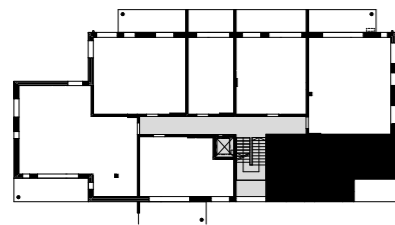
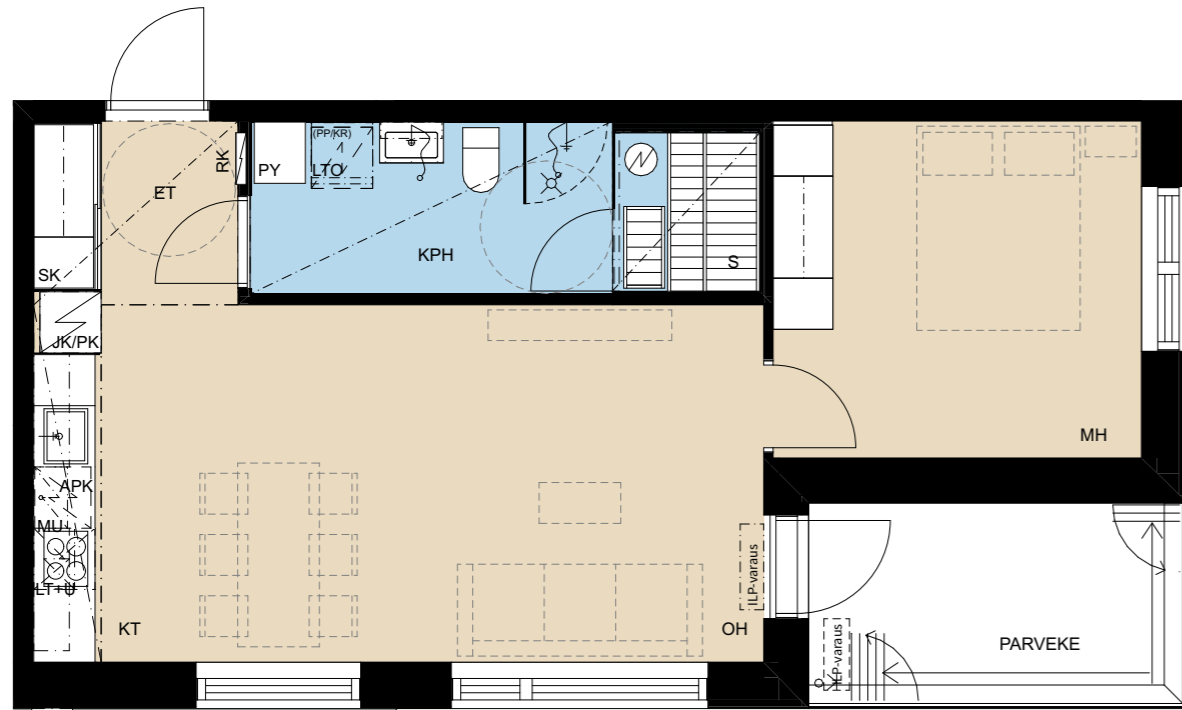
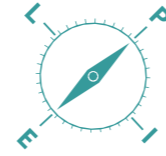
**Oma piha, ole hyvä**  
 Tämän kaksion valtti on terassin ja oman pihan kokonaisuus, jossa voi nauttia lämpimistä päivistä. Kätevä vaatehuone helpottaa säilytystä.



A-talo  
**2H+KT 50 m<sup>2</sup>**

- A11 2. kerros
- A18 3. kerros
- A25 4. kerros
- A32 5. kerros
- A39 6. kerros
- A46 7. kerros
- A53 8. kerros

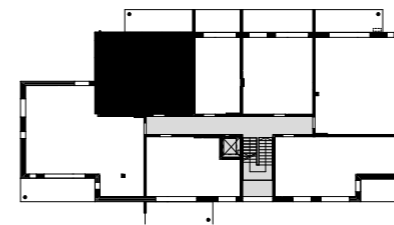
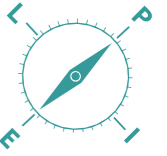
**Sauna ja hyvät maisemat**  
 Tämän kulmahuoneiston kruunaavat kahteen suuntaan aukeavat näkymät. Oma sauna ja iso makuuhuone tuovat asumiseen pientä luksusta.



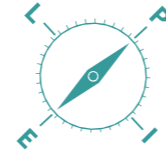
A-talo  
**2H+KT 55,5 m<sup>2</sup>**

- A7 2. kerros
- A14 3. kerros
- A21 4. kerros
- A28 5. kerros
- A35 6. kerros
- A42 7. kerros
- A49 8. kerros

**Tilavuutta ja pihanäkymiä**  
 Tähän tilavaan kaksioon kuuluu iso parveke, josta on rauhaiset pihanäkymät. Keittiöön on mahduttettu reilusti laskutilaa, ja makuuhuone on niin iso, että sinne sopii hyvin vaikka työpiste. Vaatehuone tuo mukavasti lisää säilytystilaa.



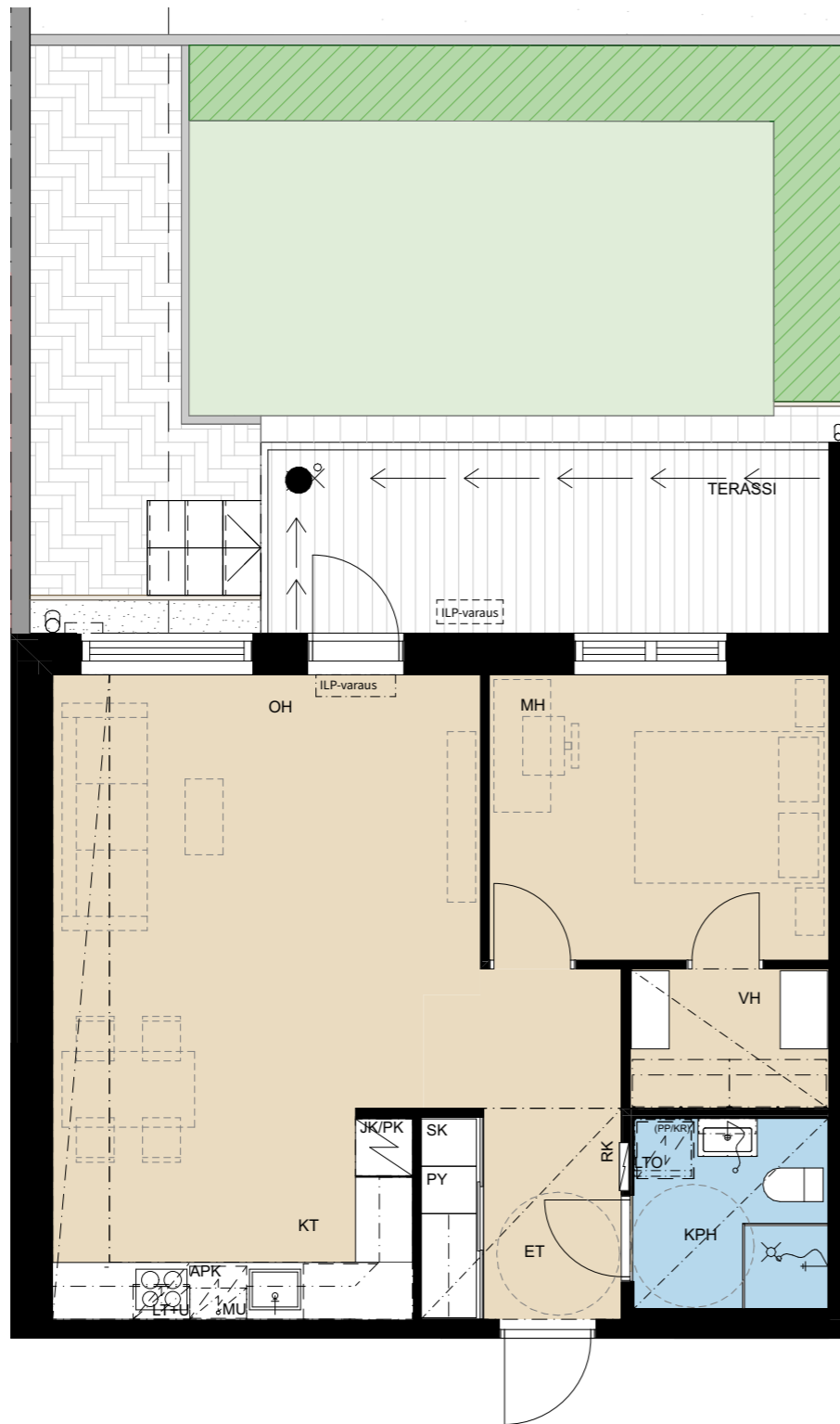
A-talo  
**2H+KT+TERASSI 55,5 m<sup>2</sup>**



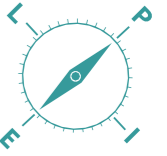
A1 1. kerros

**Oma piha, oma tila**

Tähän tilavaan kaksioon kuuluvat oma terassi ja piha. Keittiöön on mahdutettu reilusti laskutilaa, ja makuuhuone on niin iso, että sinne sopii hyvin vaikka työpiste. Vaatehuone tuo mukavasti lisää säilytystilaa.



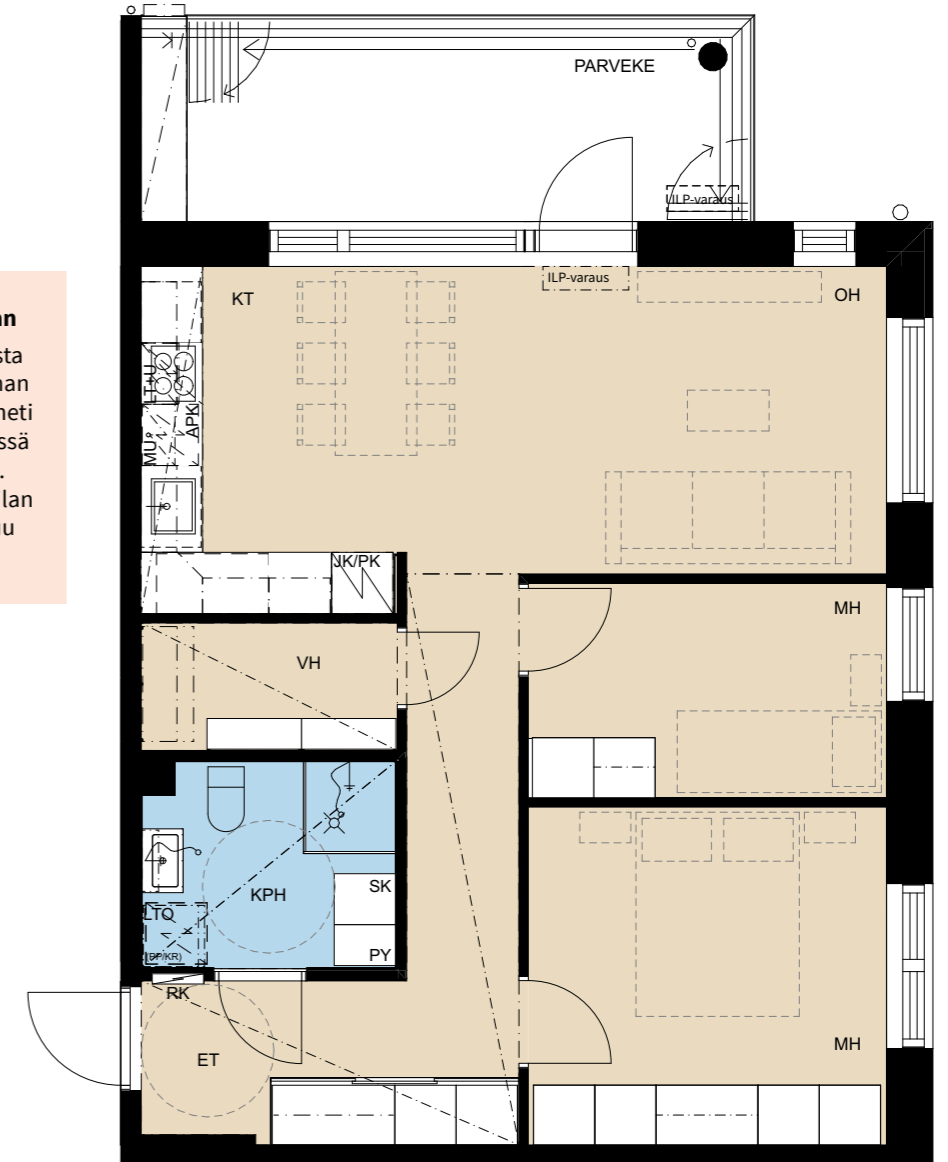
A-talo  
**3H+KT 62,5 m<sup>2</sup>**



- A10 2. kerros
- A17 3. kerros
- A24 4. kerros
- A31 5. kerros
- A38 6. kerros
- A45 7. kerros
- A52 8. kerros

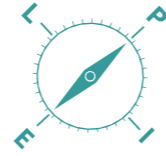
**Kolmiossa kokkaillaan**

Tästä kulmahuoneistosta on vehreät näkymät pihan puolelle. Säilytystila ei heti loppu kesken, kun käytössä on myös vaatehuone. Keittiön runsaan laskutilan ansiosta kokkailu sujuu mutkattomasti.

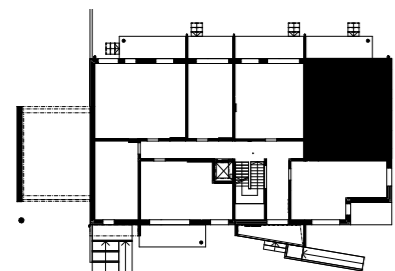
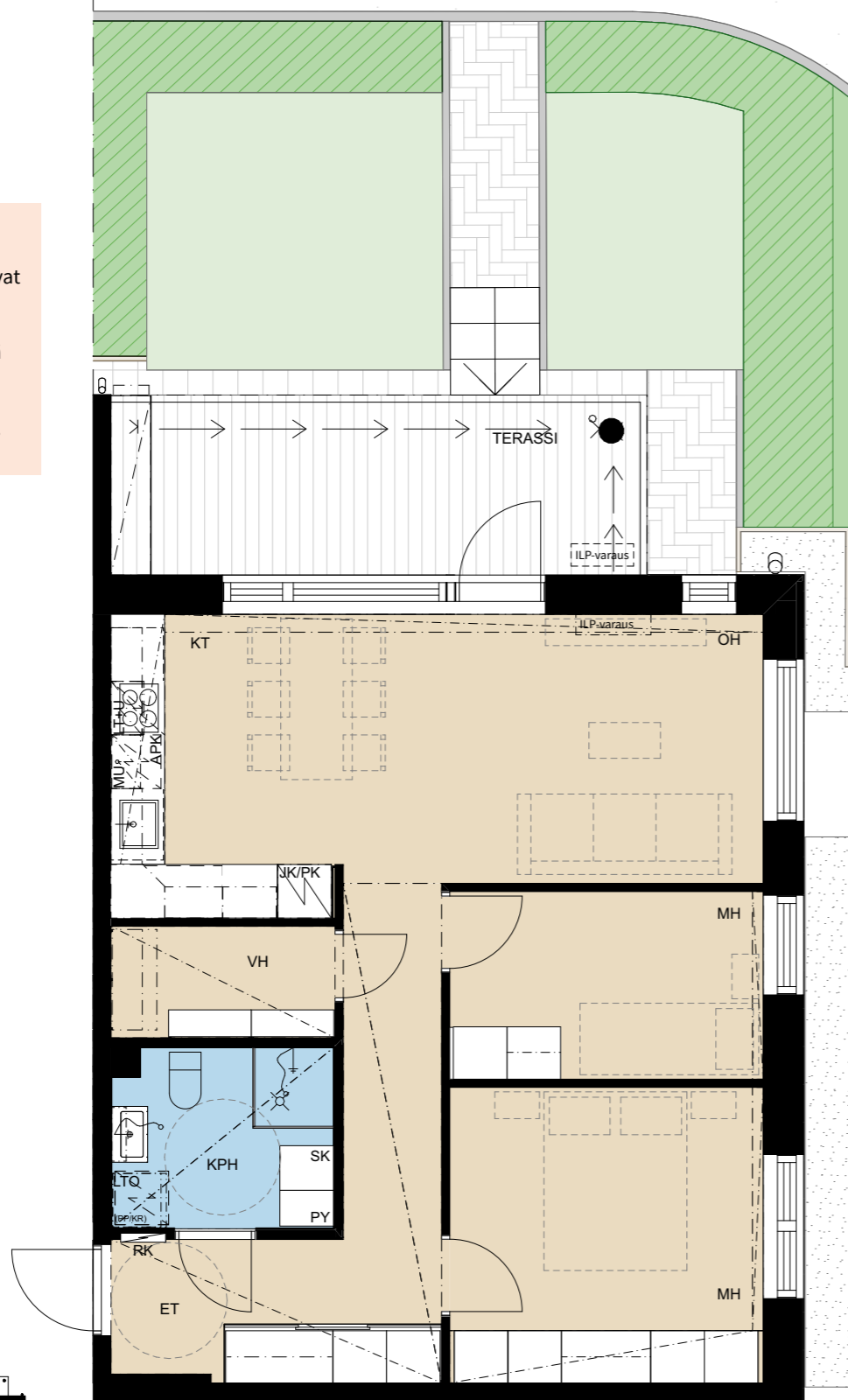


A-talo  
**3H+KT+TERASSI** 62,5 m<sup>2</sup>

A4 1. kerros

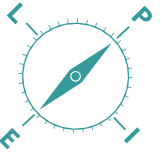


**Oma piha ja tilaa kokkailla**  
 Tähän kulmahuoneistoon kuuluvat oma terassi ja piha-alue talon pihan puolella. Säilytystila ei heti lopu kesken, kun käytössä on myös vaatehuone. Keittiön runsaan laskutilan ansiosta kokkailu sujuu mutkattomasti.

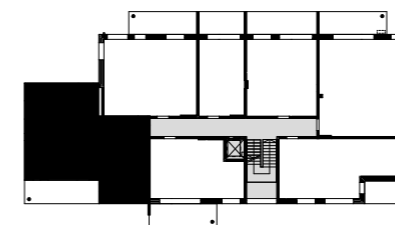


A-talo  
**3H+KT+S** 78,5 m<sup>2</sup>

- A13 2. kerros
- A20 3. kerros
- A27 4. kerros
- A34 5. kerros
- A41 6. kerros
- A48 7. kerros
- A55 8. kerros

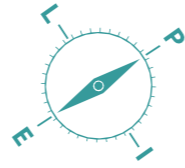


**Mennäänkö saunaan?**  
 Tässä kookkaassa kolmen huoneen asunnossa on ikioma sauna, erillinen wc ja kodinhoitotila. Molemmissa makuuhuoneissa on vaatehuone. Asunnossa on myös iso parveke.



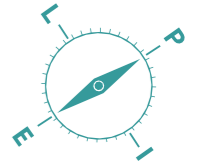
B-talo  
**1H+KT 29 m<sup>2</sup>**

B67 2. kerros  
 B74 3. kerros  
 B81 4. kerros



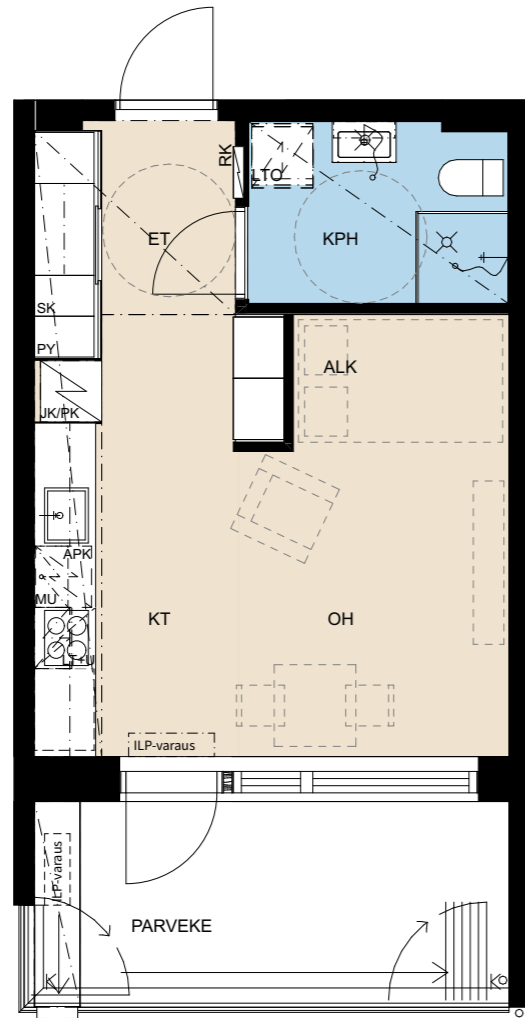
B-talo  
**2H+KT 40 m<sup>2</sup>**

B64 2. kerros  
 B71 3. kerros  
 B78 4. kerros



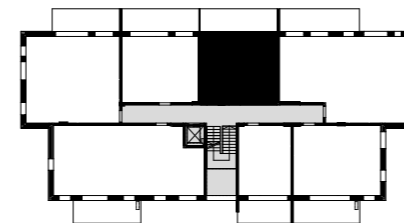
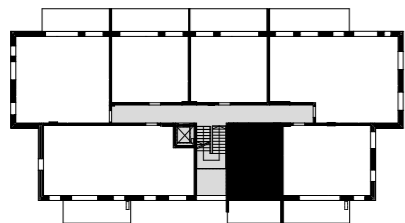
**Aamuauringon yksiö**

Tässä näppärän kokoisessa asunnossa on alkovi ja iso parveke aamuauringon suuntaan. Keittiössä on runsaasti kaapistoja, joihin kannattaakin sujauttaa parvekettä varten riittävästi aamukahvikuppeja.



**Tekisikö mieli kokkailla?**

Tässä kaksiossa on iso parveke, josta voi katsella kaikessa rauhassa pihalle. Keittiössä kokkailua helpottaa runsas laskutila.

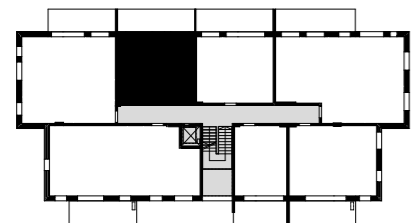
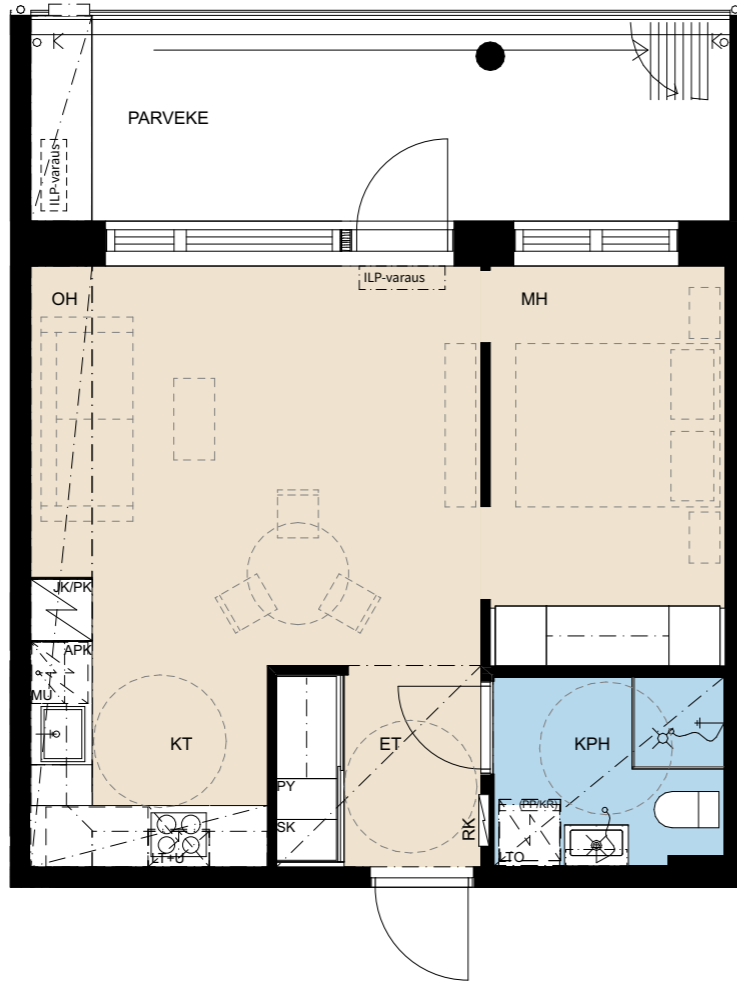


B-talo  
**2H+KT 40 m<sup>2</sup>**

B63 2. kerros  
 B70 3. kerros  
 B77 4. kerros

**Tekisikö mieli kokkailla?**

Tässä kaksiossa on iso parveke, josta voi katsella kaikessa rauhassa pihalle. Keittiössä kokkailua helpottaa runsas laskutila.

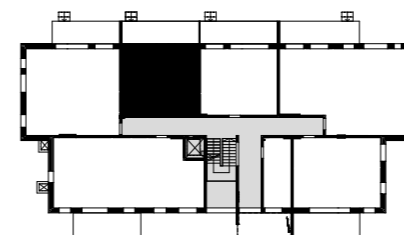
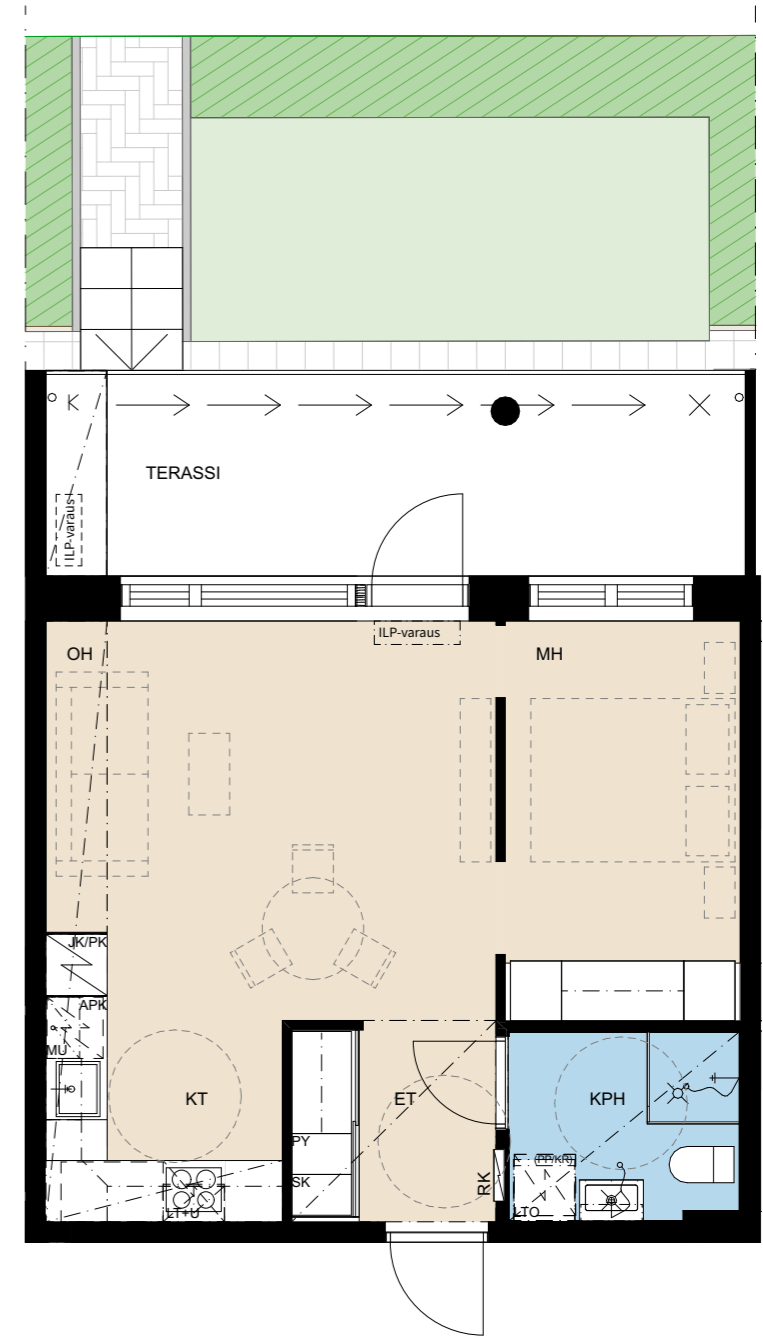


B-talo  
**2H+KT+TERASSI 40 m<sup>2</sup>**

B57 1. kerros

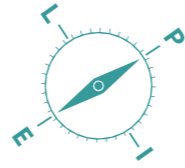
**Avaa ovi omalle pihalle**

Tämän kaksion keittiö sopii runsaan laskutilansa ansiosta mainiosti kokkailuun. Erityisen mukavaa on astua ovesta omalle terassille ja piha-alueelle nauttimaan kesäpäivistä.



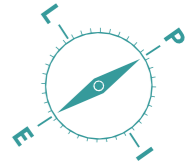
B-talo  
**2H+KT+TERASSI 40 m<sup>2</sup>**

B58 1. kerros



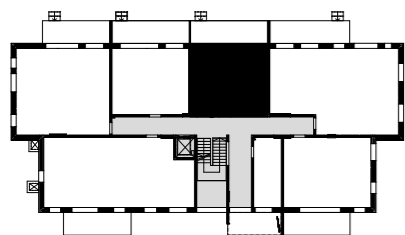
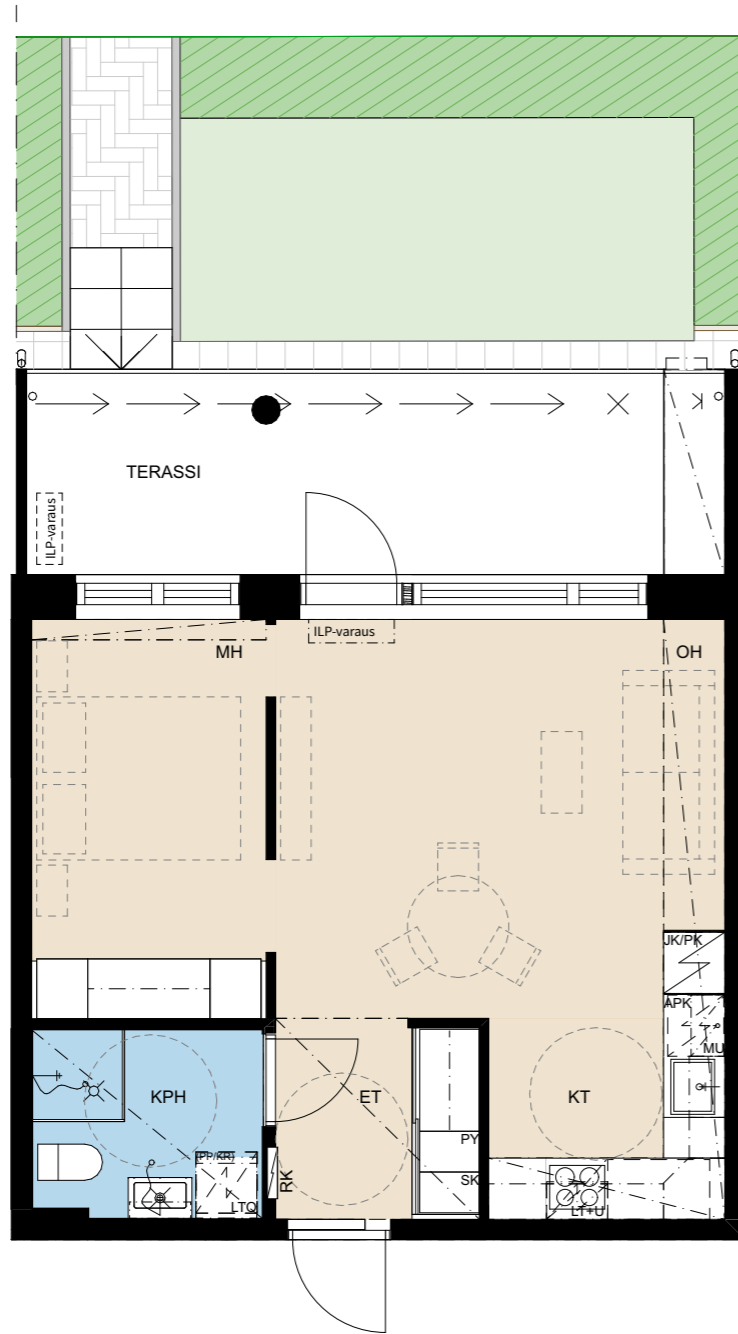
B-talo  
**2H+KT 48 m<sup>2</sup>**

B60 1. kerros  
 B66 2. kerros  
 B73 3. kerros  
 B80 4. kerros



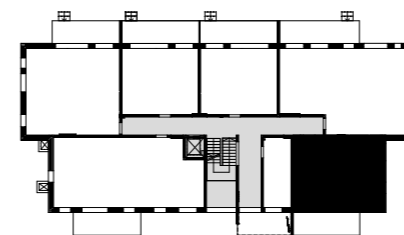
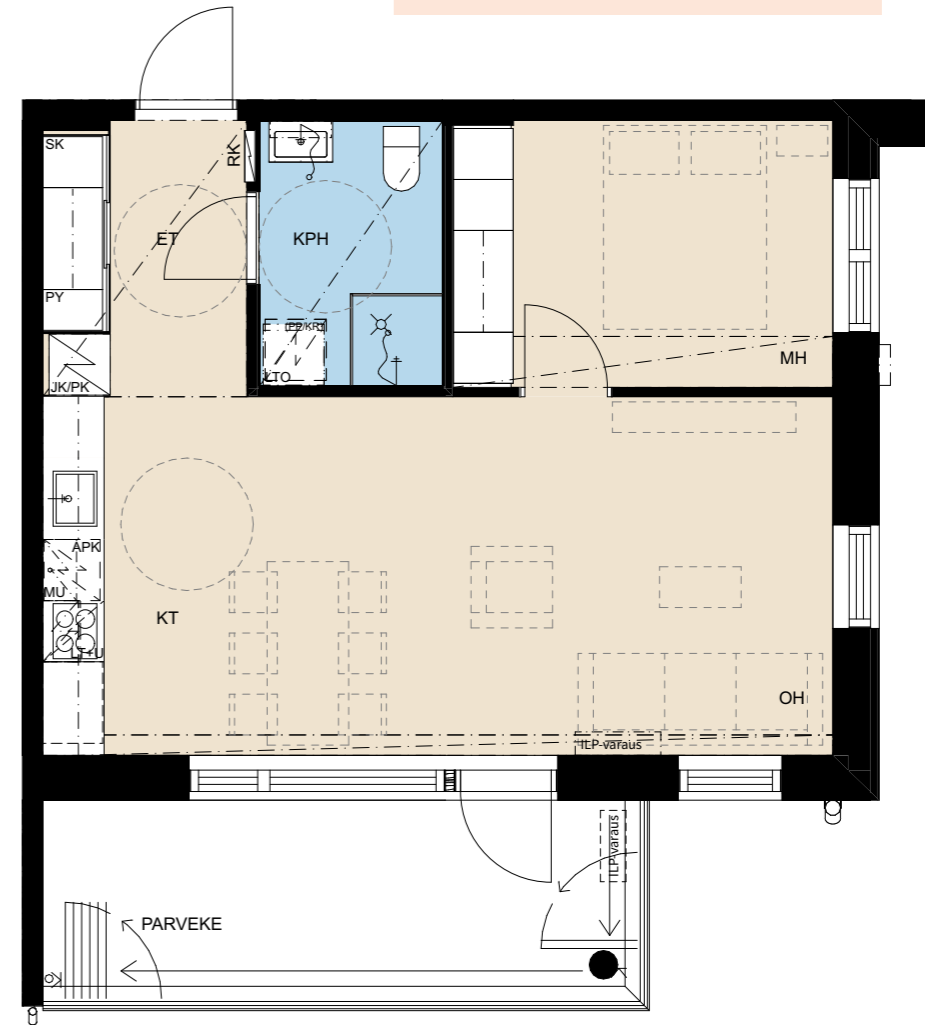
**Avaa ovi omalle pihalle**

Tämän kaksion keittiö sopii runsaan laskutilansa ansiosta mainiosti kokkailuun. Erityisen mukavaa on astua ovesta omalle terassille ja piha-alueelle nauttimaan kesäpäivistä.



**Avara kokonaisuus**

Tässä kulmahuoneistossa on yhdistetty nerokkaasti keittiö ja olohuone. Makuuhuoneessa on reilusti säilytystilaa.

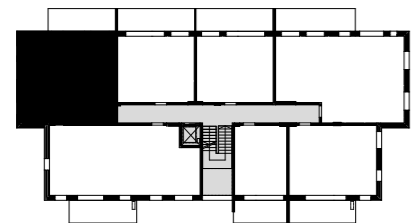
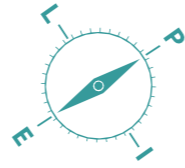
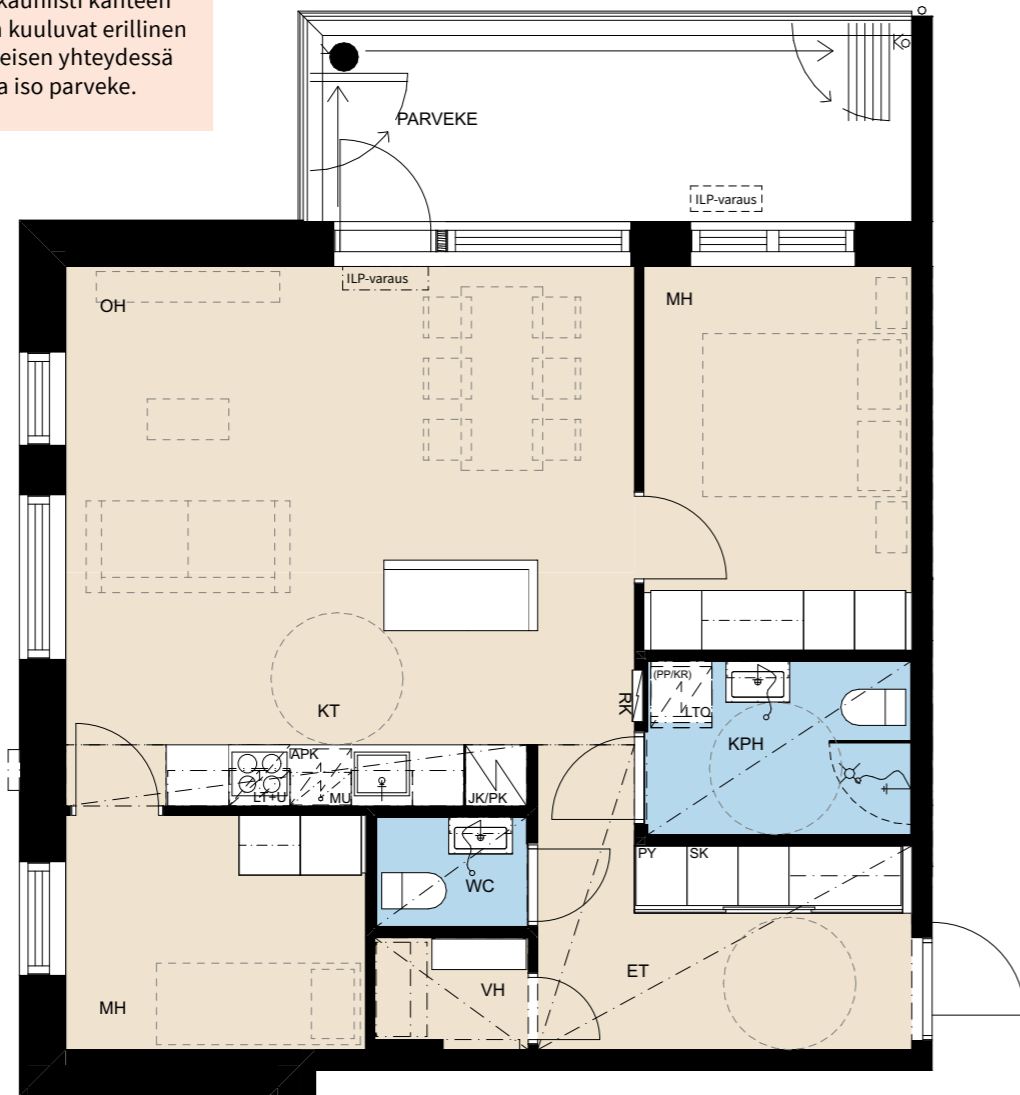


B-talo  
**3H+KT** 63,5 m<sup>2</sup>

- B62 2. kerros
- B69 3. kerros
- B76 4. kerros

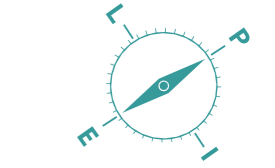
**Mukavuuksia riittää**

Tämä asunto avautuu kauniisti kahteen suuntaan. Mukavuuksiin kuuluvat erillinen wc, reilu säilytystila, eteisen yhteydessä oleva vaatehuone ja iso parveke.



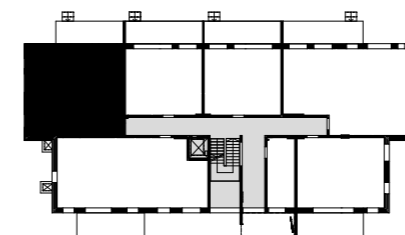
B-talo  
**3H+KT+TERASSI** 63,5 m<sup>2</sup>

- B56 1. kerros



**Omalla pihalla kelpaa olla**

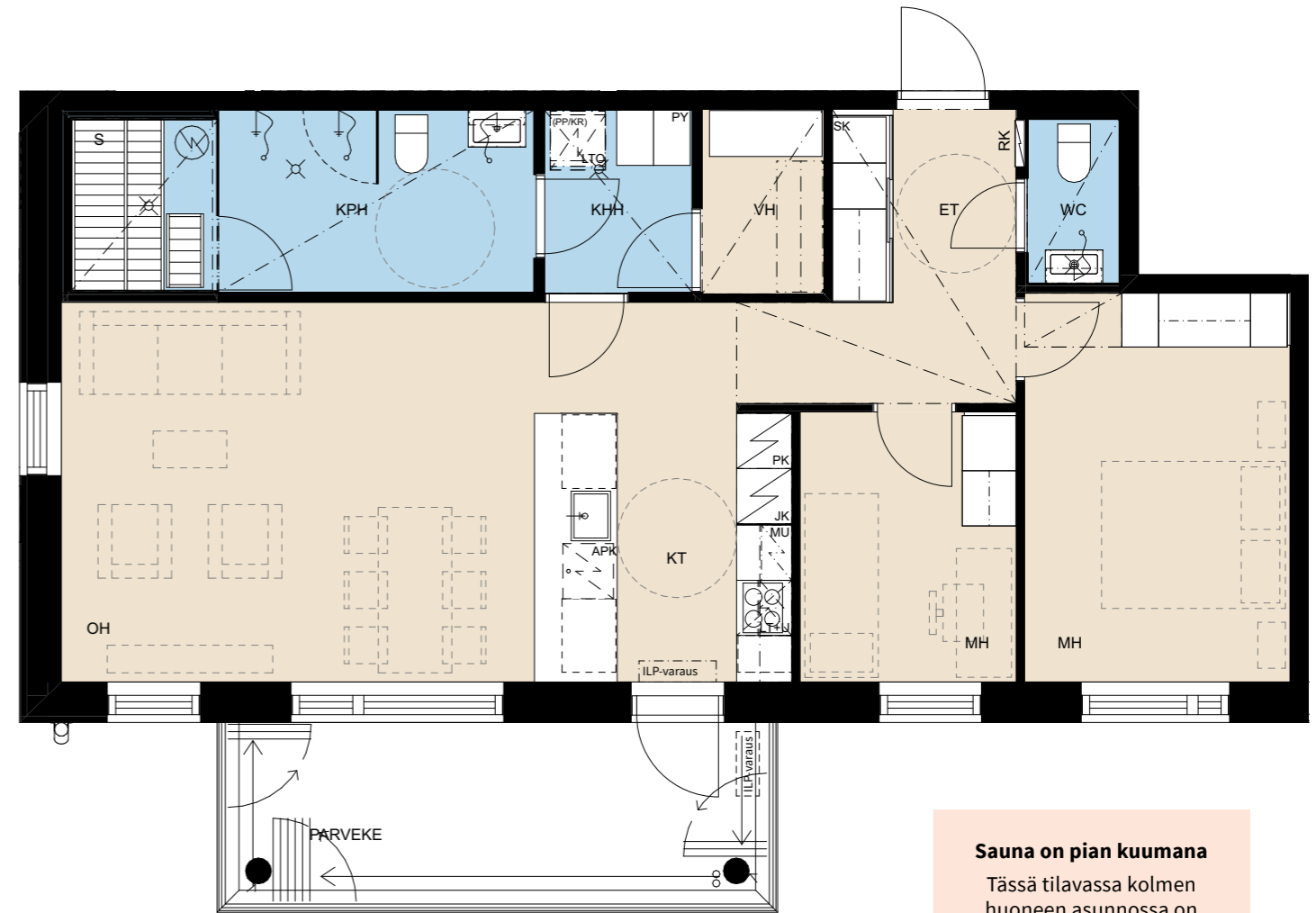
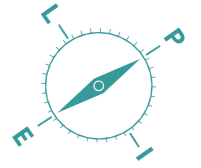
Tämä kolmio avautuu kauniisti kahteen suuntaan. Mukavuuksiin kuuluvat erillinen wc, runsas määrä säilytystilaa, eteisen yhteydessä oleva vaatehuone sekä oma terassin ja piha-alueen kokonaisuus.



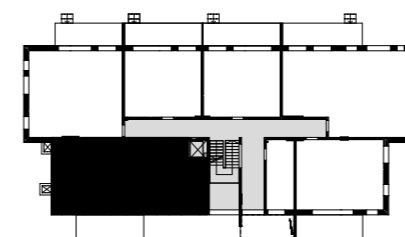


B-talo  
**3H+KT+S** 79,5 m<sup>2</sup>

- B61 1. kerros
- B68 2. kerros
- B75 3. kerros
- B82 4. kerros

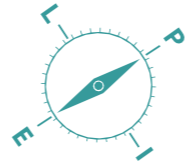


**Sauna on pian kuumana**  
 Tässä tilavassa kolmen huoneen asunnossa on oma sauna, erillinen wc, kodinhoitotila, vaatehuone ja mukavan iso makuuhuone.

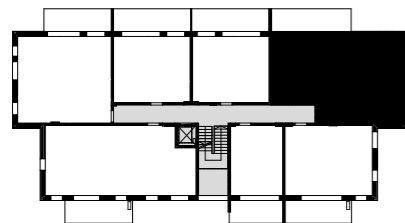
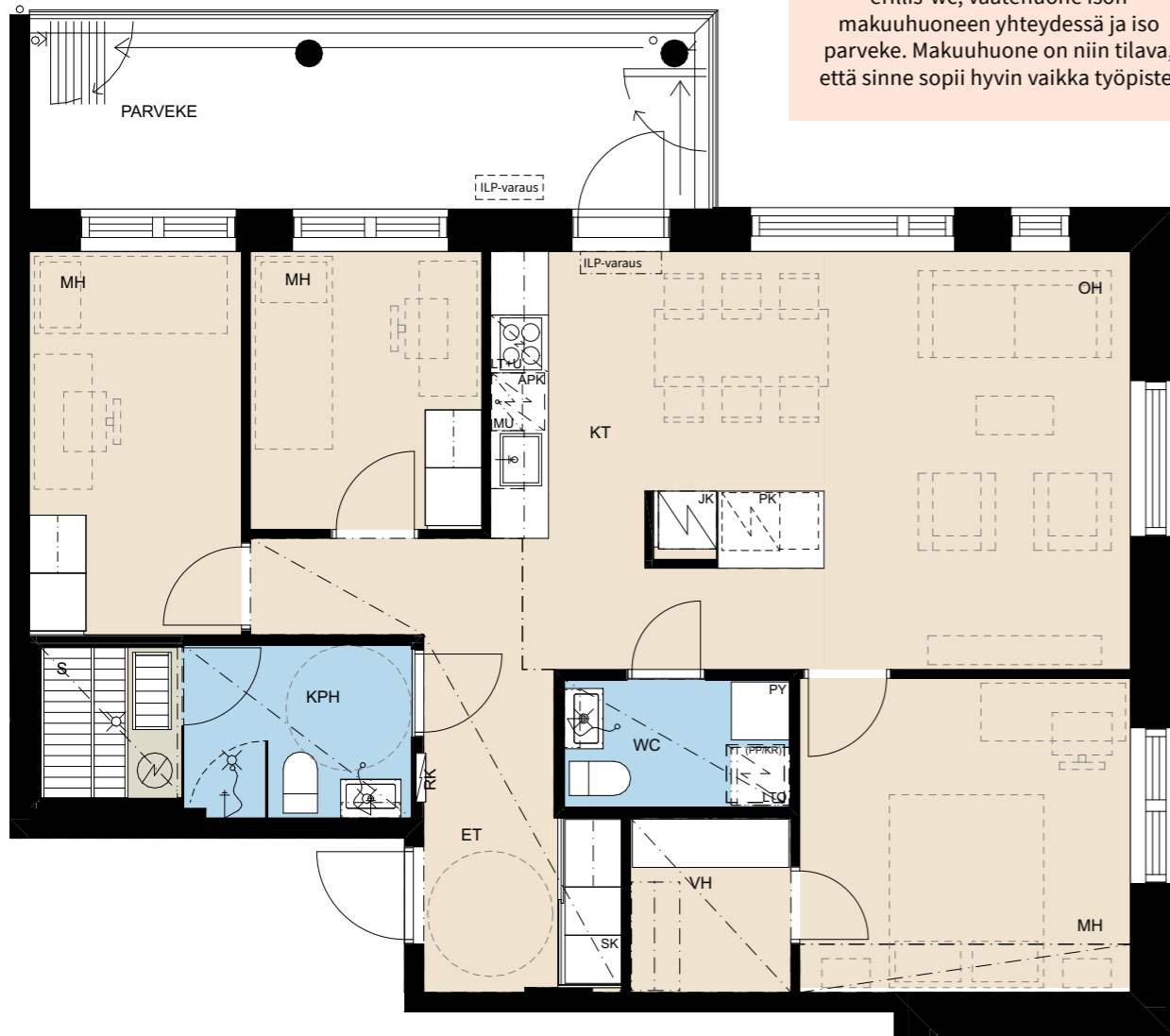


B-talo  
**4H+KT+S** 80 m<sup>2</sup>

B65 2. kerros  
 B72 3. kerros  
 B79 4. kerros



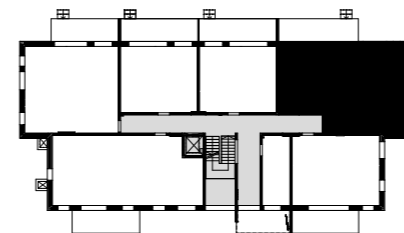
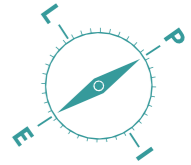
**Perheasumista parhaimmillaan**  
 Tähän asuntoon kuuluvat sauna, erillis-wc, vaatehuone ison makuuhuoneen yhteydessä ja iso parveke. Makuuhuone on niin tilava, että sinne sopii hyvin vaikka työpiste.



B-talo  
**4H+KT+S+TERASSI** 80 m<sup>2</sup>

B59 1. kerros

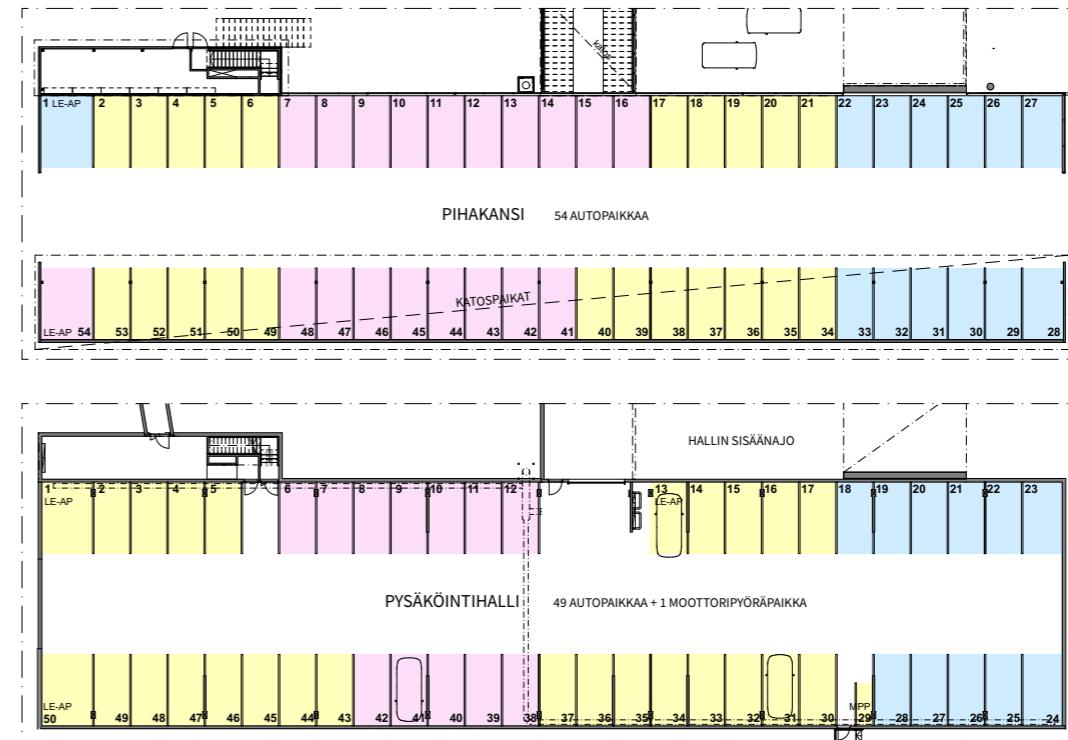
**Isot tilat ja oma terassi**  
 Tähän asuntoon kuuluvat sauna, erillis-wc, vaatehuone ison makuuhuoneen yhteydessä ja oma terassi piha-alueineen. Makuuhuone on niin tilava, että sinne sopii hyvin vaikka työpiste.



# Asemapiirustus



# Pysäköintipaikat



Pysäköintipaikat yhteittäin

- Viira A ja B
- Kalanteri
- Pulpperi

putki katossa

Viirapuiston Parkin  
pysäköintihallin alatason  
vapaa korkeus 2,2 metriä.

# Piirustusmerkkien selitykset

	SUIHKUSEKOITTAJA		JÄÄKAAPPIPAKASTIN	KT	= KEITTOTILA
	WC-ISTUIN		JÄÄKAAPPI	OH	= OLOHUONE
	PESUALLAS, ALLASKAAPPI JA KÄSISUIHKU		PAKASTIN	TH	= TYÖHUONE
	KIUAS		ASTIANPESUKONE	ALK	= ALKOVI
	VARAUS PYYKINPESUKONEELLE JA KUIVAUSRUMMULLE		LIESITASO JA UUNI	MH	= MAKUUHUONE
	AVATTAVA SUIHKUSEINÄ		KEITTIÖALLAS	WC	= WC-TILA
	TANKOKOMERO		INTEGROITU MIKROAALTOUUNI	KPH	= KYLPYHUONE
	HYLLYKOMERO		ALAKATTO / KOTELOINTI	S	= SAUNA
	LIUKUOVELLINEN KOMEROKALUSTE		RYHMÄKESKUS (SULAKETAULU)	VH	= VAATEHUONE
	SIIVOUSKOMERO			IRT. VAR.	= IRTAIMISTOVARASTO
	PYYKKIKOMERO			VSS	= VÄESTÖNSUOJA
				KUIV	= KUIVAUSHUONE
				LE-WC	= LIIKUNTAESTEETÖN WC
				LW	= LASTENVAUNUVARASTO
				UVV	= ULKOVÄLINEVARASTO
				PRSH	= PORRASHUONE
				SIIV	= SIIVOUSKOMERO
				SPK	= SÄHKÖPÄÄKESKUS
				LJH	= LÄMMÖNJAKOHUONE
				ILP-varaus	= ILMALÄMPÖPUMPUN SISÄ- JA ULKOYKSIKÖN PAIKKA





# RAKENNAMME KUNNOLLA

**Peab Asuntomyynti**  
puh. +358 40 801 9900  
asuntomyynti@peab.fi

peabkoti.fi

