

Vivace

- eloisasti

Aktiivista elämää
Ylöjärven keskustassa



ARKKITEHDIN NÄKEMYS

30.11.2017

ASUNTO OY VIVACE, YLÖJÄRVI
Räikäntie 3, 33470 Ylöjärvi

PEAB

Vivace

– eloisesti

Ihana arki

IHANTEELLINEN YHDISTELMÄ PIKKUKAUPUNGIN VILKKAUTTA JA JÄRVILUONNON RAUHAA

Tyylikääs Asunto Oy Vivace tulee olemaan ensimmäinen Peabin rakentama kerrostalokohde Räikän alueelle Ylöjärven keskustaan. Sen sijainti on ihanteellinen yhdistelmä pikkukaupungin vilkkautta ja toisaalta suomalaisen järviluonnon rauhaa. Läheltä löytyy kaikkea: kirkko, kirjasto, lähikauppa, urheilukenttä, uimaranta ja luonnonkaunis Räikänpuisto. Ympäristö tarjoaa monipuolisesti palveluita, harrastusmahdollisuuksia ja kulttuurierintoja mm. taidenäyttelyitä.



KUN ON KUNNON KOTI

L-kirjaimen muotoon rakennettavaan, neljä-viisikerroksiseen Vivaceen rakennetaan kauniita vaaleasävyisiä koteja. Kaikkiaan koteja tulee 50 asuntoa + 2 as/lh., suurin osa näistä on kaksioita tai kolmioita. Huonekoot ovat hieman tavanomaista suurempia, samoin osa parvekkeista on reilunkokoisia. Sisäpihalle rakennetaan maanalainen pysäköintihalli ja maan pinnalle parkkipaikkoja.

ARKKITEHDIN NÄKEMYS





UUDEN KODIN IHANUUTTA

Ajattele, miltä tuntuisi muuttaa aivan uuteen kotiin, jossa kalusteet ja muut pinnat hohtavat puhtauttaan! Vivacen kodit on suunniteltu väljiksi ja selkeiksi, jolloin niissä on paljon hyötyneliöitä, ne on helppo kalustaa ja toisaalta myös muuntaa muuttuneeseen elämäntilanteeseen sopiviksi. Huoneistojen lattiat ovat parkettia ja ajatonta keraamista laattaa. Suuremmissa asunnoissa on sauna. Parvekkeet ovat lasitettuja – voit sisustaa niistä oman tyyli mukaisia kesähuoneita. Kun teet ostopäätöksesi ajoissa, pääset valitsemaan, haluatko ikkunoittesi avautuvan

vilkkaammalle kadun puolelle, josta voit seurata Ylöjärven keskustan hyöriä, vaiko rauhallisemmalle pihan puolelle, jossa ylemmistä kerroksista näkyy jopa idyllisen Keijärven pinta. Valinta on sinun – mutta päätöstä kannattaa kiirehtiä, sillä ajoissa asuntonsa hankkivat pääsevät myös vaikuttamaan esimerkiksi kotinsa pintamateriaaleihin. Vivacessa on vaivatonta ja turvallista kulkea, sillä pääsisäänkäynnin ovet pihatasolla varustetaan automaattiovilla. Myös autohallin nosto-oven avaus tapahtuu osakkeenostajille annettavalla sähköisellä tunnisteella.



RÄIKÄNHELMA, KOTI KESKELLÄ KYLÄÄ

” Räkänpuiston musiikkiperinne jatkuu uudisrakentamisen myötä. Musiikista lähtökohtansa ammentaneet, suunnitteilla olevat rakennukset sijoittuvat Kuruntien varteen Ylöjärven arvokkaimmalle paikalle. Rakennusten kaartuvina myötäilevät parvekerivit luovat nuottiviivaston rakennusten julkisivuihin. Ensimmäisessä vaiheessa rakentuu Vivace (elävästi)

Rakennuksilla on omat tunnusväriinsä, jolloin näillä on oma yksityinen tunnistettavuutensa. Maantasokerrokseen tulee liike- ja toimistotiloja, mikä luo rakennuksille kaupunkimaisen ilmeen ja tuo palvelut lähelle asumista. Kuruntien puoleinen massa on viisikerroksinen kun taas Keijärven puolella mittakaava on pienempi, nelikerroksinen. Räkäntien varteen muodostuu raittimainen kulkuytly Räkänpuistoon ja uimarannalle. Vanhaa kyläraittia on tällä tavoin haluttu herätellä takaisin myös nykypäivään.

As Oy Vivacen asuntojakauma on laaja, jotta kaikilla olisi mahdollisuus löytää itsellensä kulloiseenkin elämäntilanteeseen sopiva koti. Huoneistot ovat moderneja, valoisia ja avaria. Säilytystilojen määrään on suunnittelussa kiinnitetty erityistä huomiota. Pienimpiä yksioitä lukuun ottamatta kaikissa asunnoissa on oma sauna. Asunnoissa on joko pihaterassi tai lasitettu parveke, joilta on näkymät Keijärven tai kirkon suuntaan. Laadukkaat pintamateriaalit antavat viimeisen ripauksen uuteen kotiin.

LARI LEHTONEN
ARKKITEHDIT AHLSTRÖM OY

SUUNTA-AANTAVA VISUALISOINTI



*Ylöjärven kaunis vanha puukirkko
aivan Vivacen lähellä*



Vivace

KOTI PALVELUIDEN KESKELLÄ

Vivaceen muuttava ei välttämättä tarvitse autoa ainakaan päivittäisasiain hoidamiseen. Ylöjärven keskustassa kevyen liikenteen väylät ovat hyvin hoidetut. Linja-autopysäkki on lähes Vivacen vieressä ja päivittäistavarakauppa kadun toisella puolella. Pääterveysasema palvelee Soppeenmäessä noin kilometrin etäisyydellä. Ylöjärven kaunis kirkko, seurakuntatalo ja komea uusi kirjasto monipuolisine

viriketoimintoineen löytyvät myös Vivacen lähetyviltä. Palvelutalo Iltaruskon ravintola Keidas tarjoaa maukasta lounasta arkinen – Keitaasta voi myös vuokrata tilat esimerkiksi perhejuhlien järjestämiseen.

Elovainion lähiosastokeskus palvelee parin kilometrin päässä, eivätkä Tampereen Lielahden alueen kaupatkaan kaukana ole. Tampereen keskustaan suhauttaa omalla autolla vartissa!





*Räikänhelman ilta-
aurinko Kuruntiellä.*



*Ylöjärven pääkirjasto
Leijassa on 2895 m²
kerrospinta-alaa.
Kirjastossa poikkeaa
päivittäin likimain
800 henkilöä.*

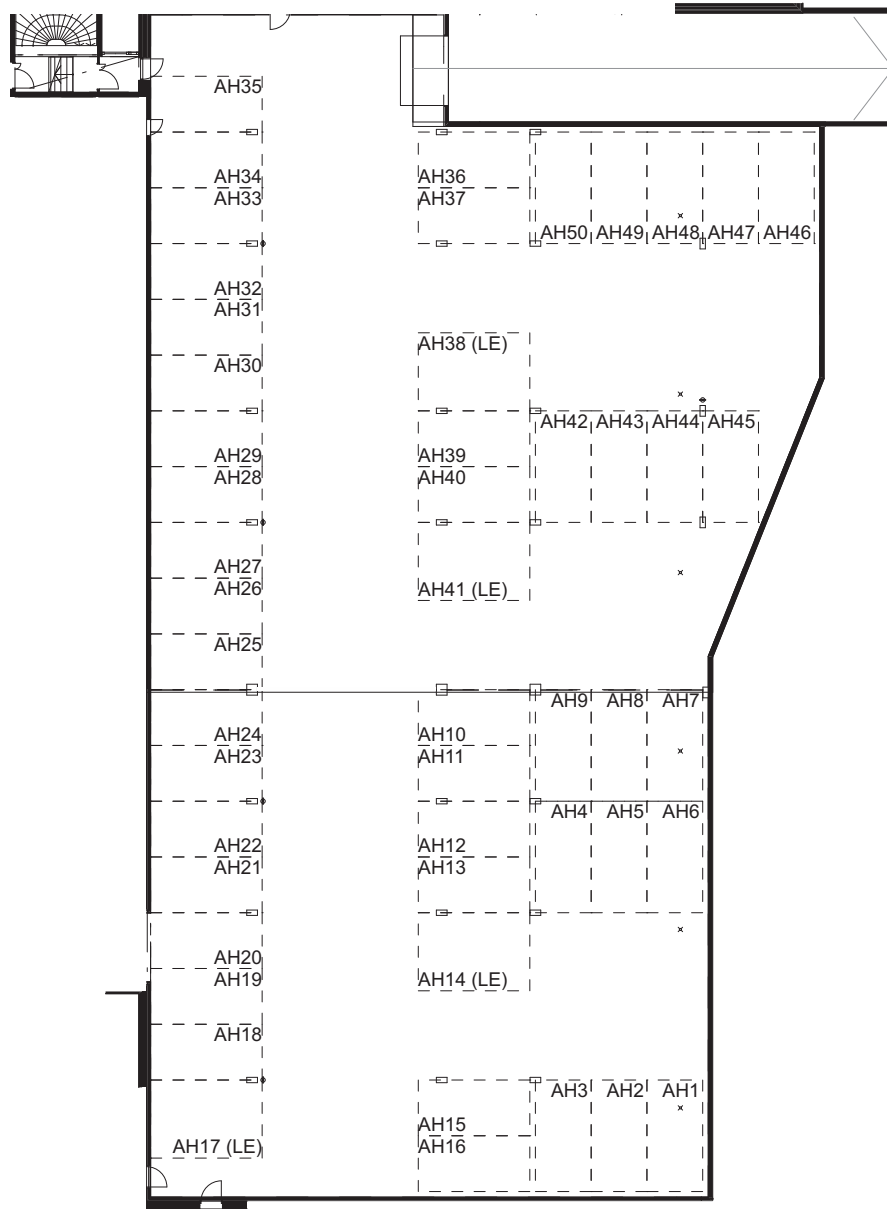


Kauppakeskus Elo hyvien liikenneyhteysien varrella.

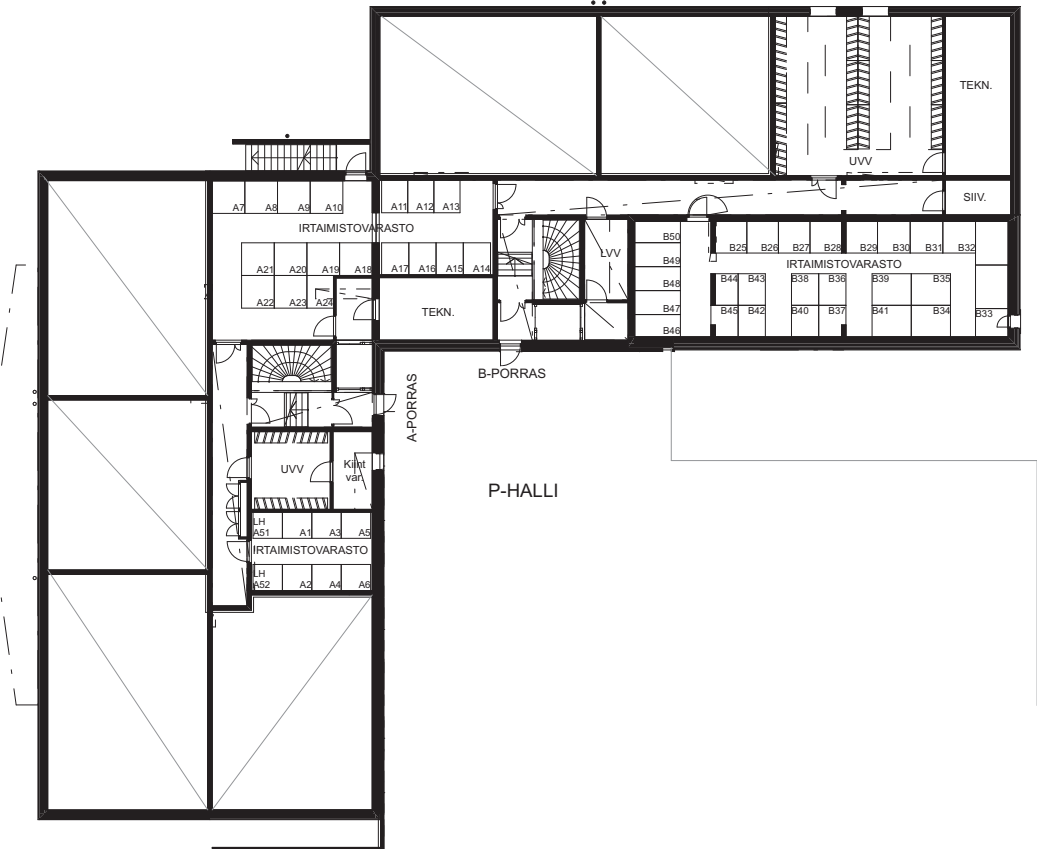
ASEMAPIIRUSTUS



AUTOPAIKOITUS



KELLARI



JULKISIVUPIIRUSTUS



LÄNTEEN (KURUNTIELLE)



ETELÄÄN



ITÄÄN (RÄIKÄNTIELLE)



POHJOISEEN

KERROSPOHJAT



1. kerros



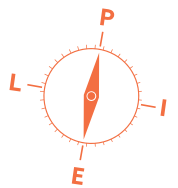
2.-3. kerros



4. kerros



5. kerros



HUONEISTOLUETTELO

| TYYPPI | PINTA-ALA M ² | ASUNNOT |
|-------------------|--------------------------|----------------------------|
| LH A51 | 53,0 m ² | TOIMISTOTILA+1H+KT+ALK+S * |
| LH A52 | 71,0 m ² | TOIMISTOTILA+2H+KK+S * |
| A1, A7, A13, A19 | 40,0 m ² | 2H+KK+S |
| A2, A8, A14, A20 | 71,0 m ² | 3H+K+S |
| A3, A9, A15, A21 | 79,5 m ² | 3H+K+S |
| A4, A10, A16, A22 | 57,0 m ² | 2H+K+S |
| A5, A11, A17, A23 | 72,5 m ² | 3H+K+S |
| A6, A12, A18, A24 | 52,5 m ² | 2H+KK+S |
| B25 | 73 m ² | 3H+K+S |
| B32, B39, B46 | 73 m ² | 3H+K+S |
| B26 | 57,5 m ² | 2H+K+S |
| B33, B40, B47 | 57,5 m ² | 2H+K+S |
| B27 | 79,0 m ² | 3H+K+S |
| B34, B41, B48 | 79,0 m ² | 3H+K+S |
| B28 | 56,0 m ² | 2H+K+S |
| B35, B42 | 56,0 m ² | 2H+K+S |
| B29, B36, B43 | 32,0 m ² | 1H+K+ALK |
| B30 | 32,0 m ² | 1H+K+ALK |
| B37, B44, B50 | 32,0 m ² | 1H+K+ALK |
| B31, B38, B45 | 38,5 m ² | 1H+K+S+ALK |
| B49 | 89,0 m ² | 4H+K+S |

* VOIDAAN KÄYTTÄÄ LIIKE-, TOIMISTO- TAI TYÖTILANA ASUMISEN LISÄKSI.

Asunto Oy Vivace, Ylöjärvi




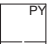

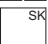
Räikäntie 3, 33470 Ylöjärvi

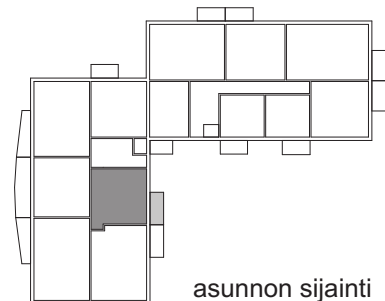
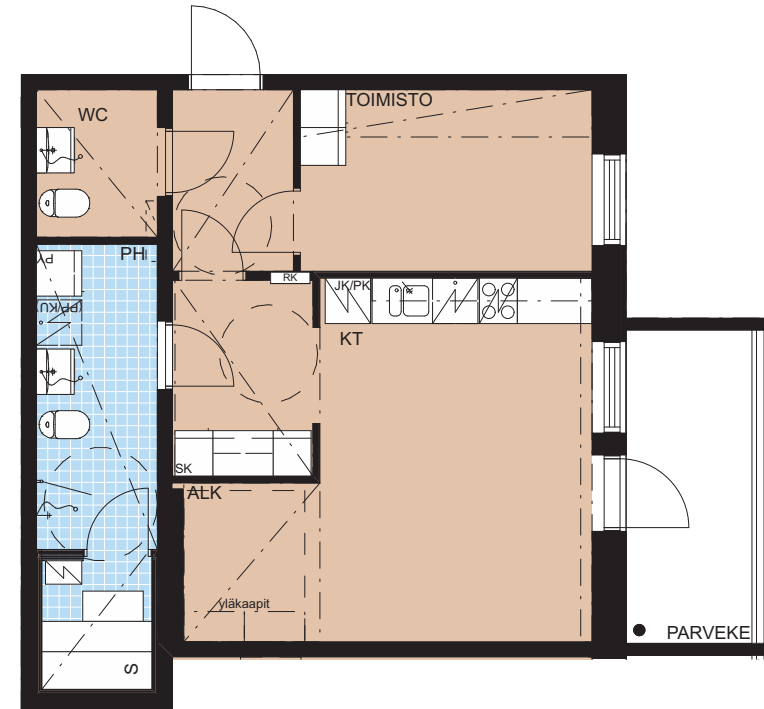
AS/LT A51 53,0m²

1H+KT+S+ALK+TH

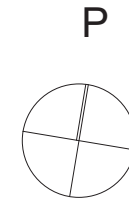
PIIRUSTUSMERKKIEN SELITYKSET

| | |
|-----|----------------|
| KK | Keittokomero |
| KT | Keittotila |
| K | Keittiö |
| OH | Olohuone |
| MH | makuuhuone |
| PH | Pesuhuone |
| S | Sauna |
| WC | Erilliswc |
| KHH | Kodinhoitotila |
| VT | Vaatehuone |
| ALK | Makuualkovi |

| | |
|---|--|
|  | Liesi |
|  | Astianpesukone ja tilavaraus mikroaaniuunnille |
|  | Kylmälaite (JK=jäakaappi, PK=pakastinkaappi, JKP= Jääpakastinkaappi) |
|  | Pyykkikomero |
|  | Tilavaraus Pesukoneelle ja kuivausrummulle |
|  | Siivouskomero |



asunnon sijainti



Asunto Oy Vivace, Ylöjärvi




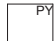


Räikäntie 3, 33470 Ylöjärvi

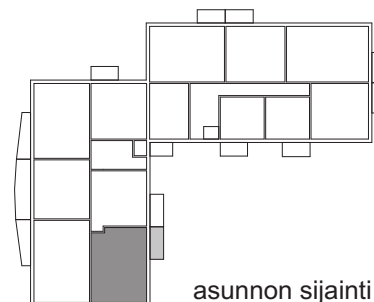
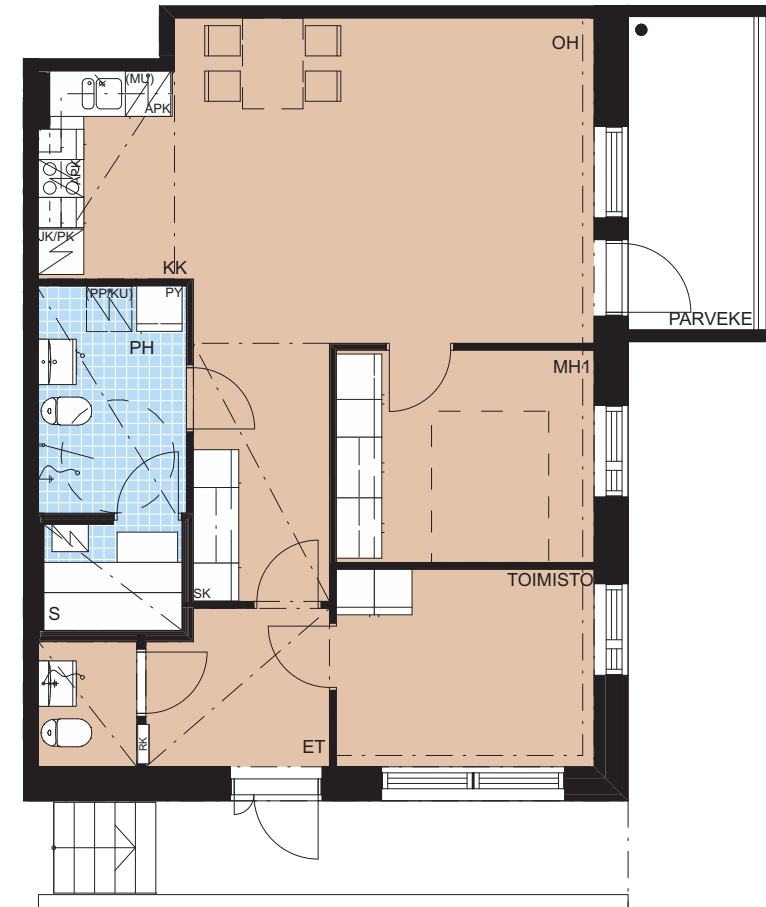
AS/LH A52 71,0m²

2H+KK+S+TH

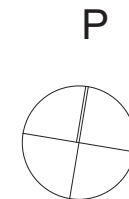
PIIRUSTUSMERKKIEN SELITYKSET

| | |
|-----|----------------|
| KK | Keittokomero |
| KT | Keittotila |
| K | Keittiö |
| OH | Olohuone |
| MH | makuuhuone |
| PH | Pesuhuone |
| S | Sauna |
| WC | Erilliswc |
| KHH | Kodinhoitotila |
| VT | Vaatehuone |
| ALK | Makuualkovi |

| | |
|---|--|
|  | Liesi |
|  | Astianpesukone ja tilavaraus mikroaaniuunnille |
|  | Kylmälaite (JK=jääkaappi, PK=pakastinkaappi, JKP= Jääpakastinkaappi) |
|  | Pyykkikomero |
|  | Tilavaraus Pesukoneelle ja kuivausrummulle |
|  | Siivouskomero |



asunnon sijainti



Asunto Oy Vivace, Ylöjärvi




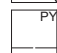


Räikäntie 3, 33470 Ylöjärvi

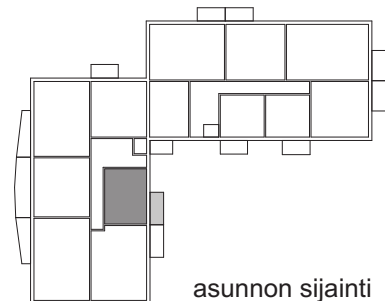
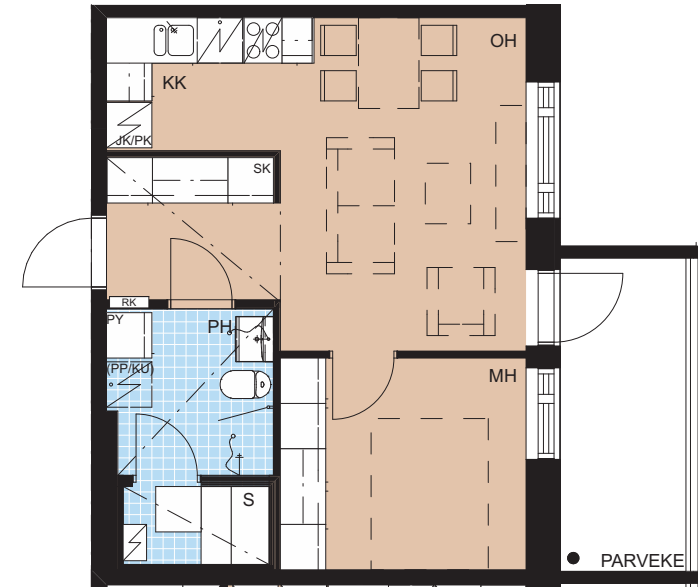
2H+KK+S 40,0m²

2. kerros A1
3. kerros A7
4. kerros A13
5. kerros A19

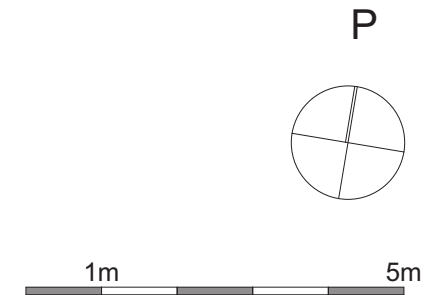
PIIRUSTUSMERKKIEN SELITYKSET

KK Keittokomero
KT Keittotila
K Keittiö
OH Olohuone
MH makuuhuone
PH Pesuhuone
S Sauna
WC Erilliswc
KHH Kodinhoitotila
VT Vaatehuone
ALK Makuualkovi

-  Liesi
-  Astianpesukone ja tilavaraus mikroaaniuunnille
-  Kylmälaite (JK=jääkaappi, PK=pakastinkaappi, JKP= Jäähäpakaatinkaappi)
-  Pyykkikomero
-  Tilavaraus Pesukoneelle ja kuivausrummulle
-  Siivouskomero



asunnon sijainti



Asunto Oy Vivace, Ylöjärvi


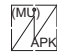

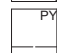


Räikäntie 3, 33470 Ylöjärvi

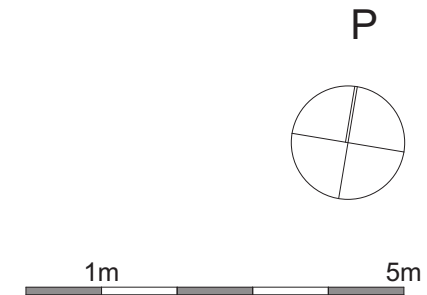
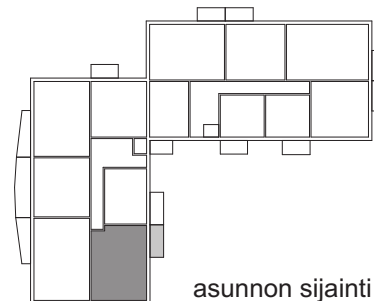
3H+K+S 71,0m²

2. kerros A2
3. kerros A8
4. kerros A14
5. kerros A20

PIIRUSTUSMERKKIEN SELITYKSET

KK Keittokomero
KT Keittotila
K Keittiö
OH Olohuone
MH makuuhuone
PH Pesuhuone
S Sauna
WC Erilliswc
KHH Kodinhoitotila
VT Vaatehuone
ALK Makuualkovi

-  Liesi
 Astianpesukone ja tilavaraus mikroaaniuunnille
 Kylmälaite (JK=jääkaappi, PK=pakastinkaappi, JKP= Jääpakastinkaappi)
 Pyykkikomero
 Tilavaraus Pesukoneelle ja kuivausrummulle
 Siivouskomero



Asunto Oy Vivace, Ylöjärvi

Räikäntie 3, 33470 Ylöjärvi

Esimerkkihuvoneisto 3H+K+S



Asunto Oy Vivace, Ylöjärvi


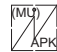

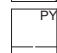


Räikäntie 3, 33470 Ylöjärvi

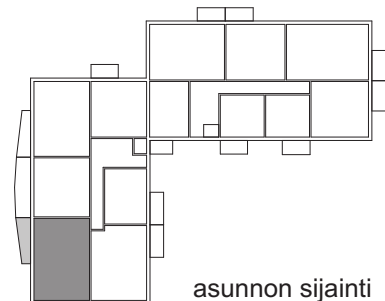
3H+K+S 79,5m²

2. kerros A3
3. kerros A9
4. kerros A15
5. kerros A21

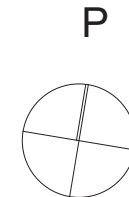
PIIRUSTUSMERKKIEN SELITYKSET

KK Keittokomero
KT Keittotila
K Keittiö
OH Olohuone
MH makuuhuone
PH Pesuhuone
S Sauna
WC Erilliswc
KHH Kodinhoitotila
VT Vaatehuone
ALK Makuualkovi

-  Liesi
 Astianpesukone ja tilavaraus mikroaaniuunnille
 Kylmälaite (JK=jääkaappi, PK=pakastinkaappi, JKP= Jääpakastinkaappi)
 Pyykkikomero
 Tilavaraus Pesukoneelle ja kuivausrummulle
 Siivouskomero



asunnon sijainti



1m 5m

Asunto Oy Vivace, Ylöjärvi




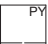

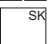
Räikäntie 3, 33470 Ylöjärvi

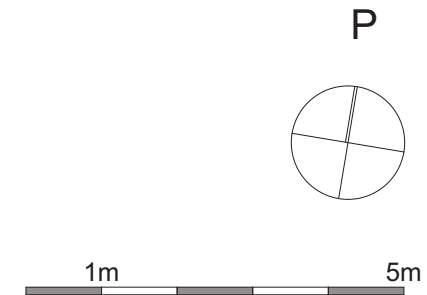
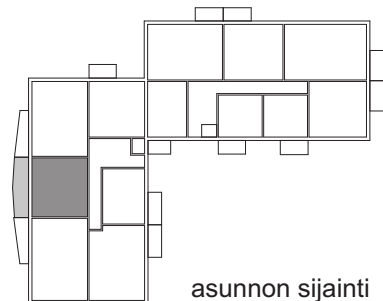
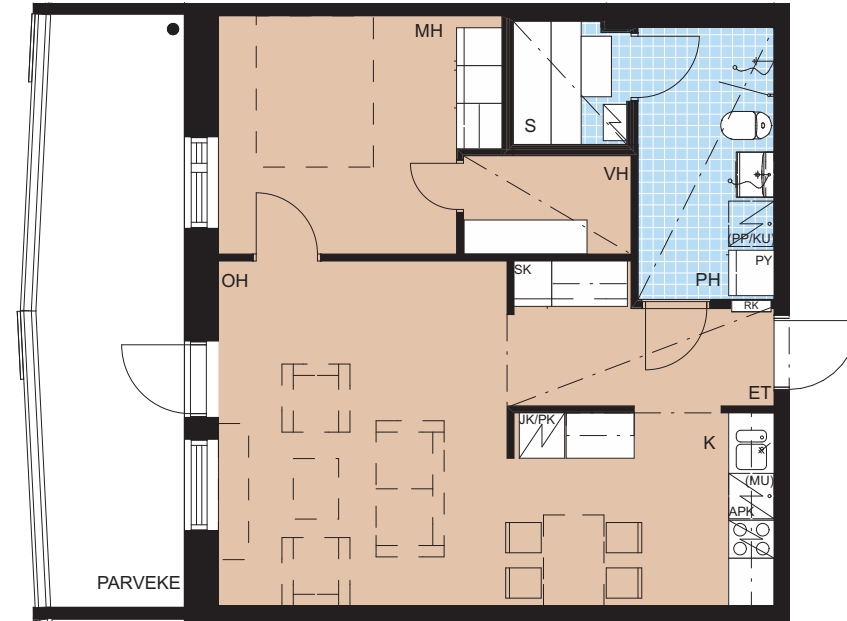
2H+K+S 57,0m²

2. kerros A4
3. kerros A10
4. kerros A16
5. kerros A22

PIIRUSTUSMERKKIEN SELITYKSET

KK Keittokomero
KT Keittotila
K Keittiö
OH Olohuone
MH makuuhuone
PH Pesuhuone
S Sauna
WC Erilliswc
KHH Kodinhoitotila
VT Vaatehuone
ALK Makuualkovi

-  Liesi
 Astianpesukone ja tilavaraus mikroaaniuunnille
 Kylmälaite (JK=jääkaappi, PK=pakastinkaappi, JKP= Jääpakastinkaappi)
 Pyykkikomero
 Tilavaraus Pesukoneelle ja kuivausrummulle
 Siivouskomero



Asunto Oy Vivace, Ylöjärvi

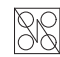


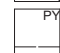


Räikäntie 3, 33470 Ylöjärvi

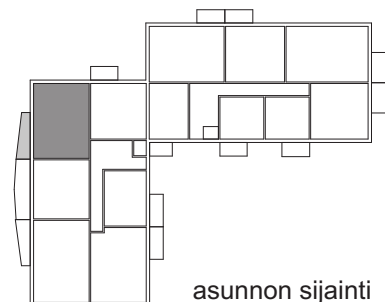
3H+K+S 72,5m²

2. kerros A5
3. kerros A11
4. kerros A17
5. kerros A23

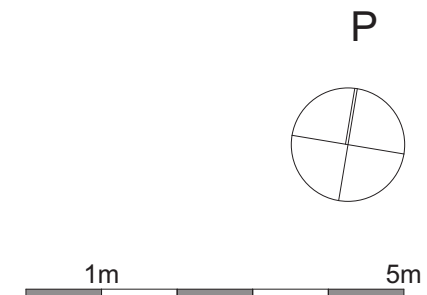
PIIRUSTUSMERKKIEN SELITYKSET

KK Keittokomero
KT Keittotila
K Keittiö
OH Olohuone
MH makuuhuone
PH Pesuhuone
S Sauna
WC Erilliswc
KHH Kodinhoitotila
VT Vaatehuone
ALK Makuualkovi

-  Liesi
 Astianpesukone ja tilavaraus mikroaaniuunnille
 Kylmälaite (JK=jääkaappi, PK=pakastinkaappi, JKP= Jääpakastinkaappi)
 Pyykkikomero
 Tilavaraus Pesukoneelle ja kuivausrummulle
 Siivouskomero



asunnon sijainti



Asunto Oy Vivace, Ylöjärvi


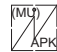

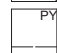


Räikäntie 3, 33470 Ylöjärvi

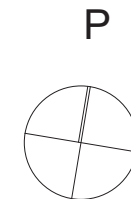
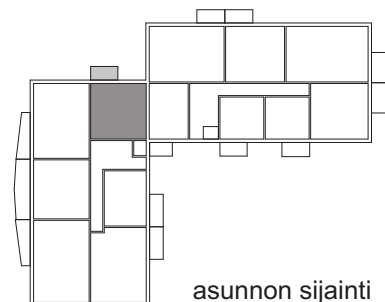
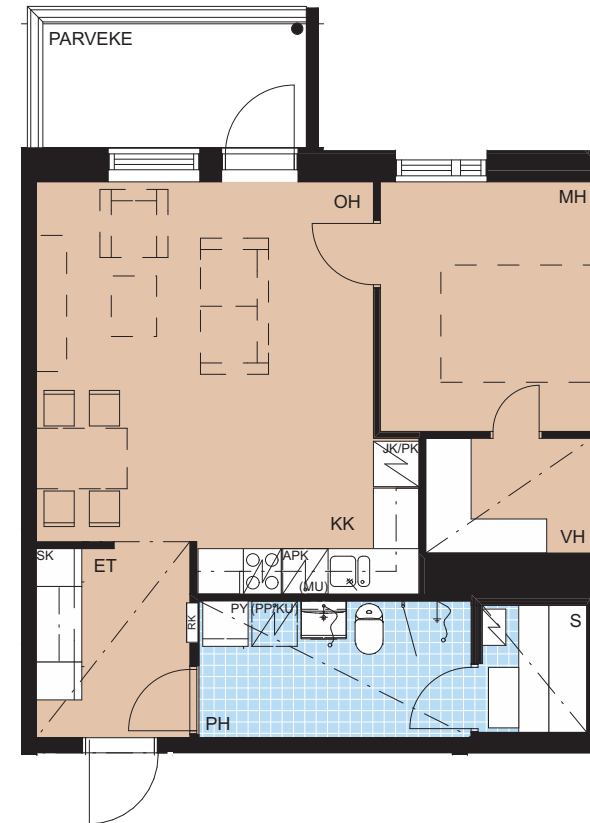
2H+KK+S 52,5m²

2. kerros A6
3. kerros A12
4. kerros A18
5. kerros A24

PIIRUSTUSMERKKIEN SELITYKSET

KK Keittokomero
KT Keittotila
K Keittiö
OH Olohuone
MH makuuhuone
PH Pesuhuone
S Sauna
WC Erilliswc
KHH Kodinhoitotila
VT Vaatehuone
ALK Makuualkovi

-  Liesi
-  Astianpesukone ja tilavaraus mikroaaniuunnille
-  Kylmälaite (JK=jääkaappi, PK=pakastinkaappi, JKP= Jääpakastinkaappi)
-  Pyykkikomero
-  Tilavaraus Pesukoneelle ja kuivausrummulle
-  Siivouskomero



1m 5m

Asunto Oy Vivace, Ylöjärvi




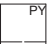


Räikäntie 3, 33470 Ylöjärvi

3H+K+S 73,0m²

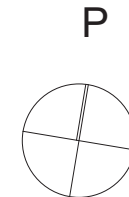
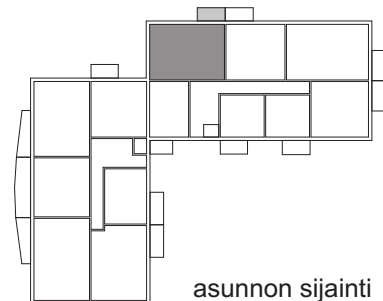
1. kerros B25

PIIRUSTUSMERKKIEN SELITYKSET

| | |
|-----|----------------|
| KK | Keittokomero |
| KT | Keittotila |
| K | Keittiö |
| OH | Olohuone |
| MH | makuuhuone |
| PH | Pesuhuone |
| S | Sauna |
| WC | Erilliswc |
| KHH | Kodinhoitotila |
| VT | Vaatehuone |
| ALK | Makuualkovi |

| | |
|---|--|
|  | Liesi |
|  | Astianpesukone ja tilavaraus mikroaaniuunnille |
|  | Kylmälaite (JK=jääkaappi, PK=pakastinkaappi, JKP= Jääpakastinkaappi) |
|  | Pyykkikomero |
|  | Tilavaraus Pesukoneelle ja kuivausrummulle |
|  | Siivouskomero |

24



Asunto Oy Vivace, Ylöjärvi

Räikäntie 3, 33470 Ylöjärvi

3H+K+S 73,0m²




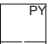


2. kerros B32

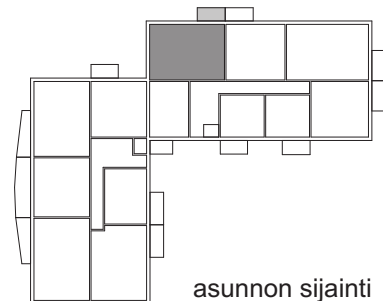
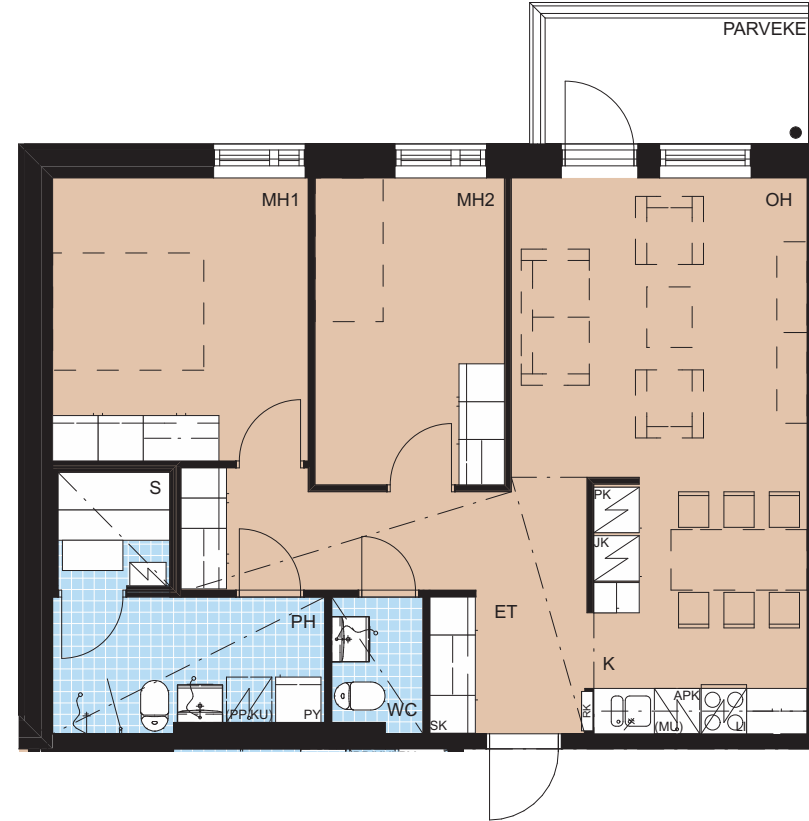
3. kerros B39

4. kerros B46

PIIRUSTUSMERKKIEN SELITYKSET

| | |
|-----|----------------|
| KK | Keittokomero |
| KT | Keittotila |
| K | Keittiö |
| OH | Olohuone |
| MH | makuuhuone |
| PH | Pesuhuone |
| S | Sauna |
| WC | Erilliswc |
| KHH | Kodinhoitotila |
| VT | Vaatehuone |
| ALK | Makuualkovi |

| | |
|---|--|
|  | Liesi |
|  | Astianpesukone ja tilavaraus mikroaaniuunnille |
|  | Kylmälaite (JK=jääkaappi, PK=pakastinkaappi, JKP= Jääpakastinkaappi) |
|  | Pyykkikomero |
|  | Tilavaraus Pesukoneelle ja kuivausrummulle |
|  | Siivouskomero |



Asunto Oy Vivace, Ylöjärvi







Räikäntie 3, 33470 Ylöjärvi

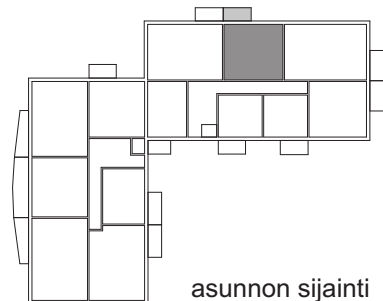
2H+K+S 57,5m²

1. kerros B26

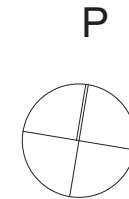
PIIRUSTUSMERKKIEN SELITYKSET

| | |
|-----|----------------|
| KK | Keittokomero |
| KT | Keittotila |
| K | Keittiö |
| OH | Olohuone |
| MH | makuuhuone |
| PH | Pesuhuone |
| S | Sauna |
| WC | Erilliswc |
| KHH | Kodinhoitotila |
| VT | Vaatehuone |
| ALK | Makuualkovi |

| | |
|---|--|
|  | Liesi |
|  | Astianpesukone ja tilavaraus mikroaaniuunnille |
|  | Kylmälaite (JK=jääkaappi, PK=pakastinkaappi, JKP= Jääpakastinkaappi) |
|  | Pyykkikomero |
|  | Tilavaraus Pesukoneelle ja kuivausrummulle |
|  | Siivouskomero |



asunnon sijainti



1m

5m

Asunto Oy Vivace, Ylöjärvi

Räikäntie 3, 33470 Ylöjärvi

2H+K+S 57,5m²




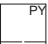


2. kerros B33

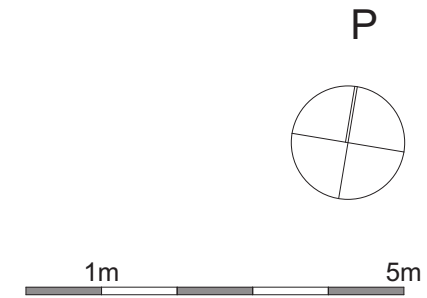
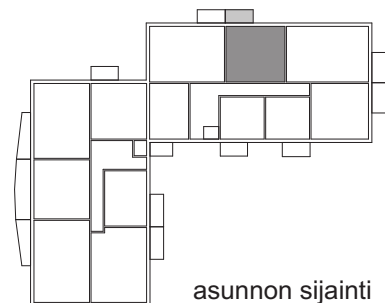
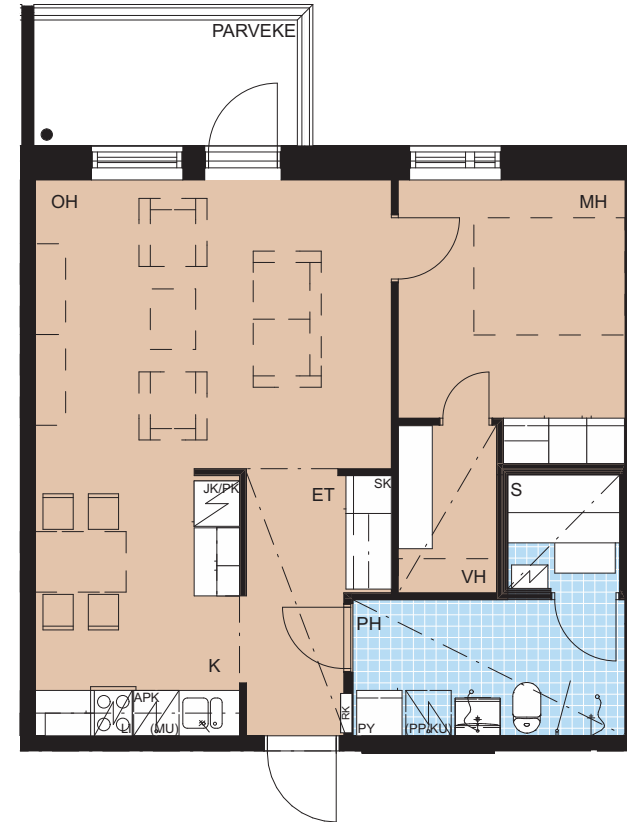
3. kerros B40

4. kerros B47

PIIRUSTUSMERKKIEN SELITYKSET

| | |
|-----|----------------|
| KK | Keittokomero |
| KT | Keittotila |
| K | Keittiö |
| OH | Olohuone |
| MH | makuuhuone |
| PH | Pesuhuone |
| S | Sauna |
| WC | Erilliswc |
| KHH | Kodinhoitotila |
| VT | Vaatehuone |
| ALK | Makuualkovi |

| | |
|---|--|
|  | Liesi |
|  | Astianpesukone ja tilavaraus mikroaaniuunnille |
|  | Kylmälaite (JK=jääkaappi, PK=pakastinkaappi, JKP= Jääpakastinkaappi) |
|  | Pyykkikomero |
|  | Tilavaraus Pesukoneelle ja kuivausrummulle |
|  | Siivouskomero |



Asunto Oy Vivace, Ylöjärvi






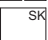
Räikäntie 3, 33470 Ylöjärvi

3H+K+S 79,0m²

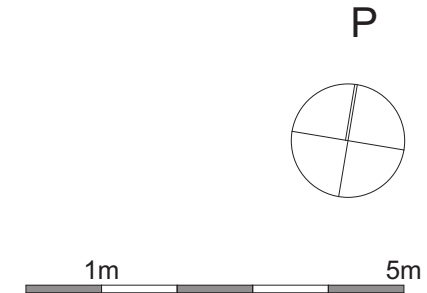
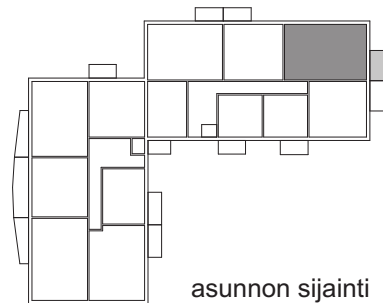
1. kerros B27

PIIRUSTUSMERKKIEN SELITYKSET

| | |
|-----|----------------|
| KK | Keittokomero |
| KT | Keittotila |
| K | Keittiö |
| OH | Olohuone |
| MH | makuuhuone |
| PH | Pesuhuone |
| S | Sauna |
| WC | Erilliswc |
| KHH | Kodinhoitotila |
| VT | Vaatehuone |
| ALK | Makuualkovi |

| | |
|---|--|
|  | Liesi |
|  | Astianpesukone ja tilavaraus mikroaaniuunnille |
|  | Kylmälaite (JK=jääkaappi, PK=pakastinkaappi, JKP= Jääpakastinkaappi) |
|  | Pyykkikomero |
|  | Tilavaraus Pesukoneelle ja kuivausrummulle |
|  | Siivouskomero |

28



Asunto Oy Vivace, Ylöjärvi

Räikäntie 3, 33470 Ylöjärvi

3H+K+S 79,0m²

2. kerros B34

3. kerros B41

4. kerros B48

PIIRUSTUSMERKKIEN SELITYKSET

KK Keittokomero

KT Keittotila

K Keittiö

OH Olohuone

MH makuuhuone

PH Pesuhuone

S Sauna

WC Erilliswc

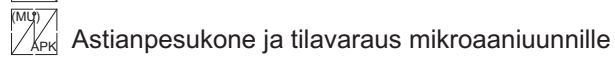
KHH Kodinhoitotila

VT Vaatehuone

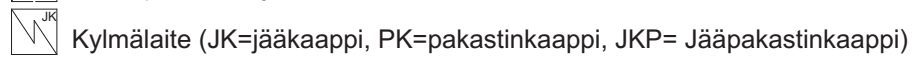
ALK Makuualkovi



Liesi



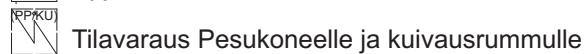
Astianpesukone ja tilavaraus mikroaaniuunnille



Kylmälaite (JK=jääkaappi, PK=pakastinkaappi, JKP= Jääpakastinkaappi)



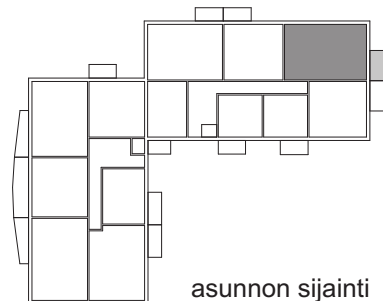
Pyykkikomero



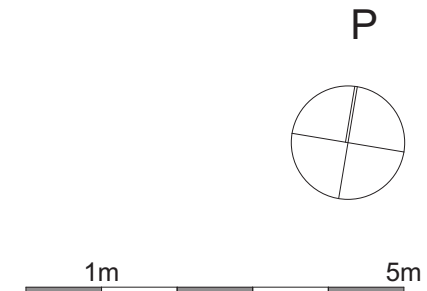
Tilavaraus Pesukoneelle ja kuivausrummulle



Siivouskomero



asunnon sijainti



Asunto Oy Vivace, Ylöjärvi


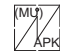

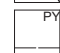


Räikäntie 3, 33470 Ylöjärvi

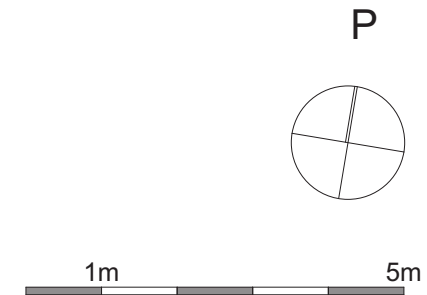
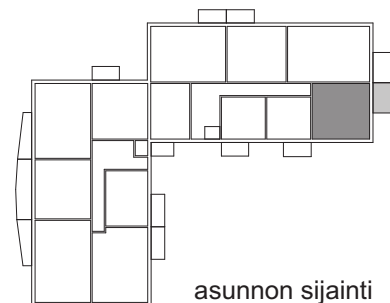
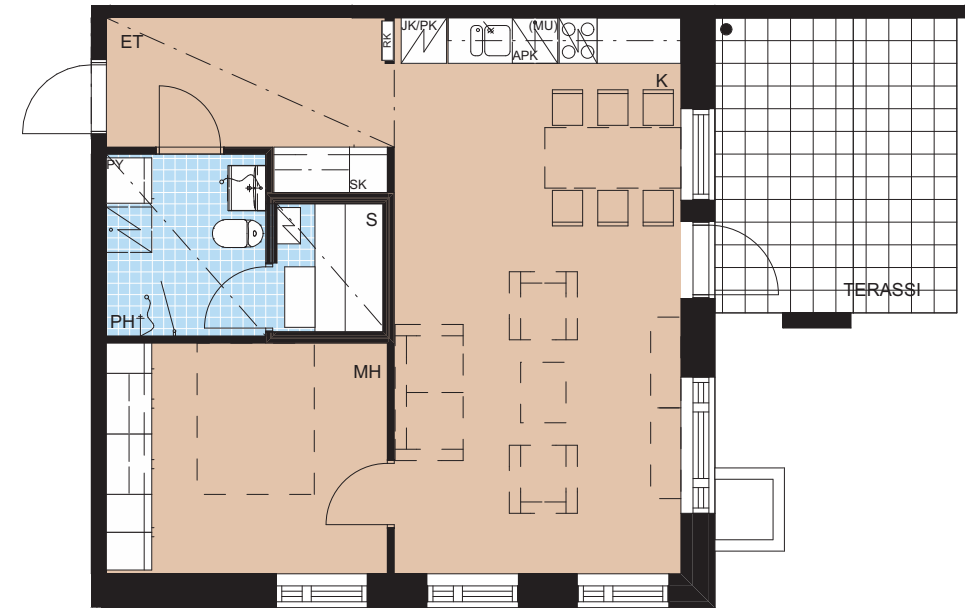
2H+K+S 56,0m²

1. kerros B28

PIIRUSTUSMERKKIEN SELITYKSET

| | |
|-----|----------------|
| KK | Keittokomero |
| KT | Keittotila |
| K | Keittiö |
| OH | Olohuone |
| MH | makuuhuone |
| PH | Pesuhuone |
| S | Sauna |
| WC | Erilliswc |
| KHH | Kodinhoitotila |
| VT | Vaatehuone |
| ALK | Makuualkovi |

| | |
|---|--|
|  | Liesi |
|  | Astianpesukone ja tilavaraus mikroaaniuunnille |
|  | Kylmälaite (JK=jääkaappi, PK=pakastinkaappi, JKP= Jääpakastinkaappi) |
|  | Pyykkikomero |
|  | Tilavaraus Pesukoneelle ja kuivausrummulle |
|  | Siivouskomero |



Asunto Oy Vivace, Ylöjärvi

Räikäntie 3, 33470 Ylöjärvi




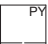

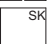
2H+K+S 56,0m²

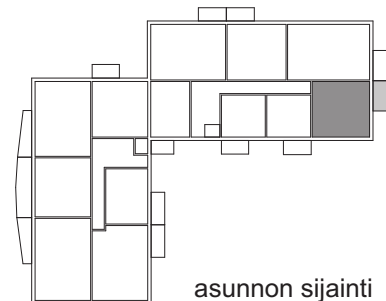
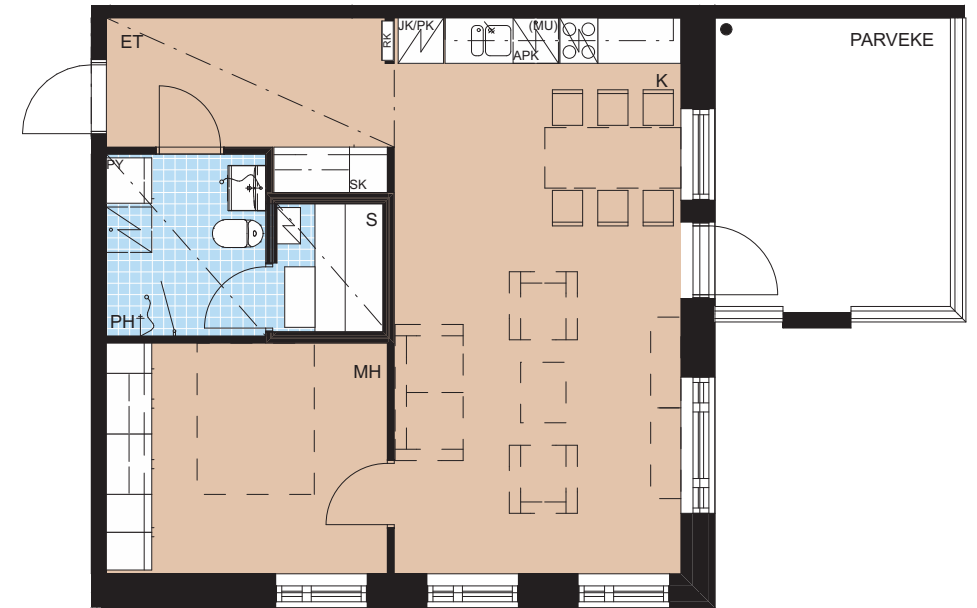
2. kerros B35

3. kerros B42

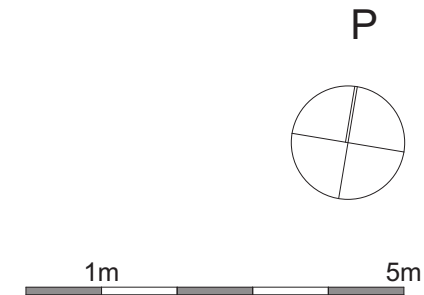
PIIRUSTUSMERKKIEN SELITYKSET

| | |
|-----|----------------|
| KK | Keittokomero |
| KT | Keittotila |
| K | Keittiö |
| OH | Olohuone |
| MH | makuuhuone |
| PH | Pesuhuone |
| S | Sauna |
| WC | Erilliswc |
| KHH | Kodinhoitotila |
| VT | Vaatehuone |
| ALK | Makuualkovi |

| | |
|---|--|
|  | Liesi |
|  | Astianpesukone ja tilavaraus mikroaaniuunnille |
|  | Kylmälaite (JK=jääkaappi, PK=pakastinkaappi, JKP= Jääpakastinkaappi) |
|  | Pyykkikomero |
|  | Tilavaraus Pesukoneelle ja kuivausrummulle |
|  | Siivouskomero |



asunnon sijainti



Asunto Oy Vivace, Ylöjärvi

Räikäntie 3, 33470 Ylöjärvi

1H+K+ALK 32,0m²




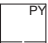

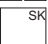
1. kerros B29

2. kerros B36

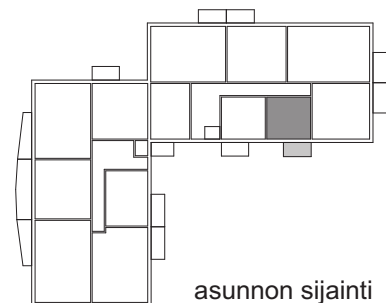
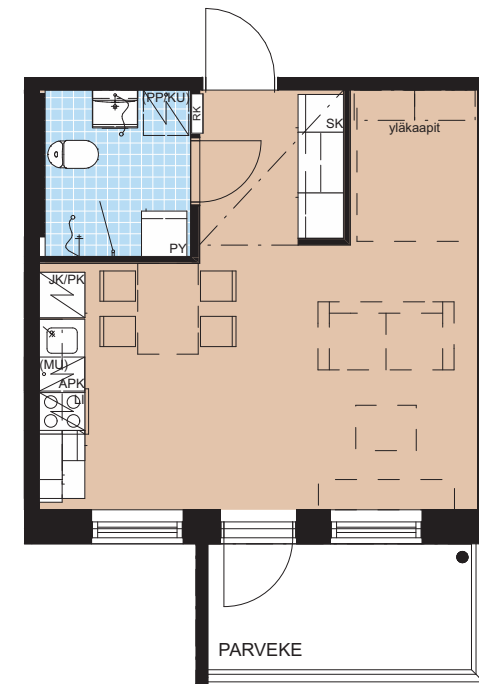
3. kerros B43

PIIRUSTUSMERKKIEN SELITYKSET

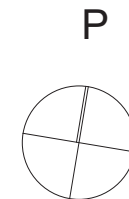
| | |
|-----|----------------|
| KK | Keittokomero |
| KT | Keittotila |
| K | Keittiö |
| OH | Olohuone |
| MH | makuuhuone |
| PH | Pesuhuone |
| S | Sauna |
| WC | Erilliswc |
| KHH | Kodinhoitotila |
| VT | Vaatehuone |
| ALK | Makuualkovi |

| | |
|---|--|
|  | Liesi |
|  | Astianpesukone ja tilavaraus mikroaaniuunnille |
|  | Kylmälaite (JK=jääkaappi, PK=pakastinkaappi, JKP= Jääpakastinkaappi) |
|  | Pyykkikomero |
|  | Tilavaraus Pesukoneelle ja kuivausrummulle |
|  | Siivouskomero |

32



asunnon sijainti



Asunto Oy Vivace, Ylöjärvi

Räikäntie 3, 33470 Ylöjärvi

1H+K+ALK 32,0m²

1. kerros B30

PIIRUSTUSMERKKIEN SELITYKSET

| | |
|-----|----------------|
| KK | Keittokomero |
| KT | Keittotila |
| K | Keittiö |
| OH | Olohuone |
| MH | makuuhuone |
| PH | Pesuhuone |
| S | Sauna |
| WC | Erilliswc |
| KHH | Kodinhoitotila |
| VT | Vaatehuone |
| ALK | Makuualkovi |



Liesi



Astianpesukone ja tilavaraus mikroaaniuunnille



Kylmälaite (JK=jääkaappi, PK=pakastinkaappi, JKP= Jääpakastinkaappi)



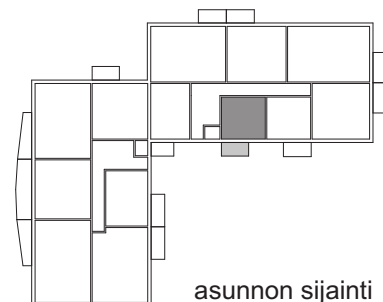
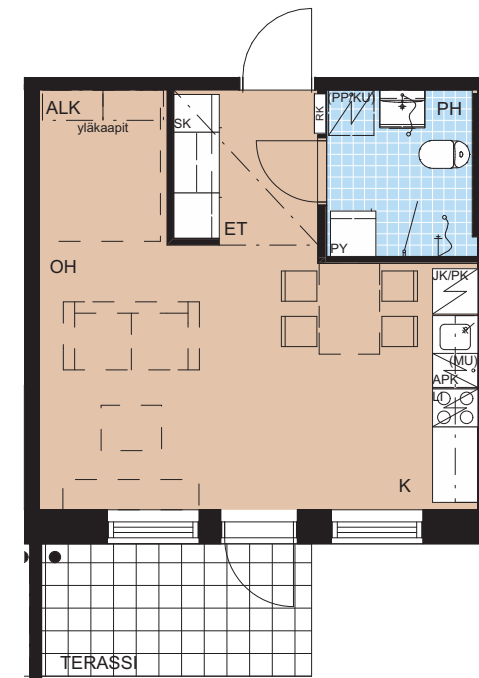
Pyykkikomero



Tilavaraus Pesukoneelle ja kuivausrummulle

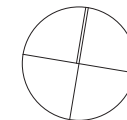


Siivouskomero



asunnon sijainti

P



1m 5m

Asunto Oy Vivace, Ylöjärvi

Räikäntie 3, 33470 Ylöjärvi

1H+K+ALK 32,0m²




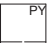

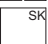
2. kerros B37

3. kerros B44

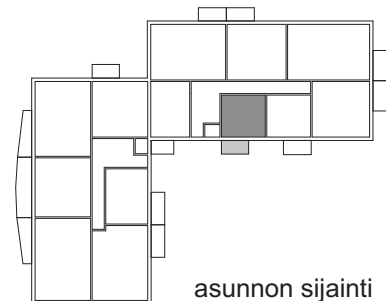
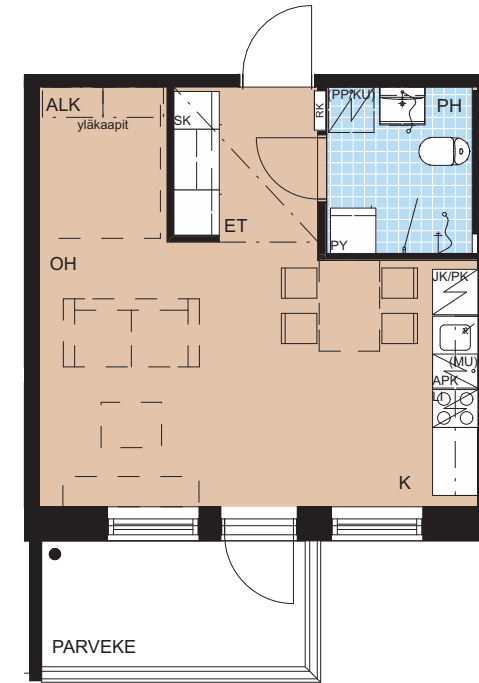
4. kerros B50

PIIRUSTUSMERKKIEN SELITYKSET

| | |
|-----|----------------|
| KK | Keittokomero |
| KT | Keittotila |
| K | Keittiö |
| OH | Olohuone |
| MH | makuuhuone |
| PH | Pesuhuone |
| S | Sauna |
| WC | Erilliswc |
| KHH | Kodinhoitotila |
| VT | Vaatehuone |
| ALK | Makuualkovi |

| | |
|---|--|
|  | Liesi |
|  | Astianpesukone ja tilavaraus mikroaaniuunnille |
|  | Kylmälaite (JK=jäakaappi, PK=pakastinkaappi, JKP= Jääpakastinkaappi) |
|  | Pyykkikomero |
|  | Tilavaraus Pesukoneelle ja kuivausrummulle |
|  | Siivouskomero |

34



asunnon sijainti



Asunto Oy Vivace, Ylöjärvi

Räikäntie 3, 33470 Ylöjärvi

1H+KT+S+ALK 38,5m²




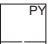


2. kerros B31

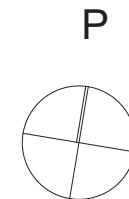
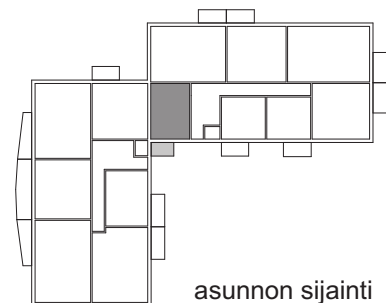
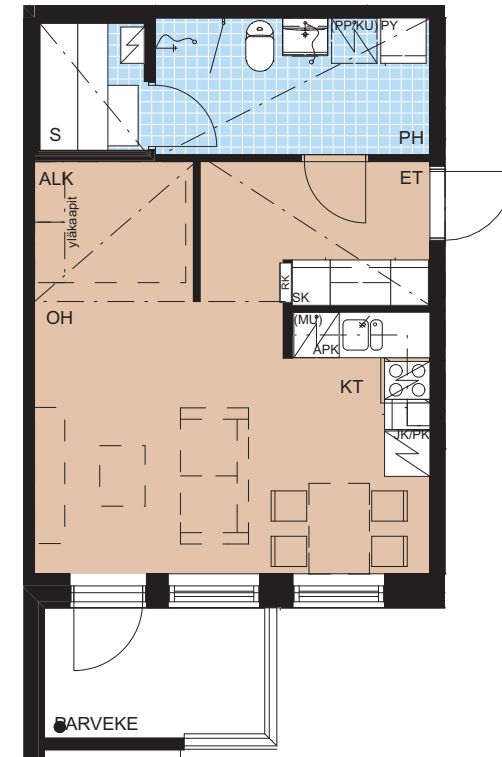
3. kerros B38

4. kerros B45

PIIRUSTUSMERKKIEN SELITYKSET

| | |
|-----|----------------|
| KK | Keittokomero |
| KT | Keittotila |
| K | Keittiö |
| OH | Olohuone |
| MH | makuuhuone |
| PH | Pesuhuone |
| S | Sauna |
| WC | Erilliswc |
| KHH | Kodinhoitotila |
| VT | Vaatehuone |
| ALK | Makuualkovi |

| | |
|---|--|
|  | Liesi |
|  | Astianpesukone ja tilavaraus mikroaaniuunnille |
|  | Kylmälaite (JK=jääkaappi, PK=pakastinkaappi, JKP= Jääpakastinkaappi) |
|  | Pyykkikomero |
|  | Tilavaraus Pesukoneelle ja kuivausrummulle |
|  | Siivouskomero |



Asunto Oy Vivace, Ylöjärvi

Räikäntie 3, 33470 Ylöjärvi


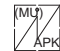

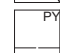


4H+K+S 89,0m²

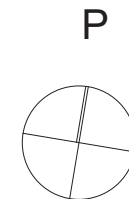
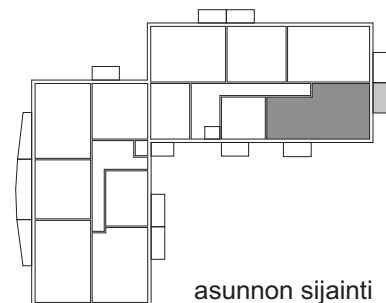
4. kerros B49



PIIRUSTUSMERKKIEN SELITYKSET

| | |
|-----|----------------|
| KK | Keittokomero |
| KT | Keittotila |
| K | Keittiö |
| OH | Olohuone |
| MH | makuuhuone |
| PH | Pesuhuone |
| S | Sauna |
| WC | Erilliswc |
| KHH | Kodinhoitotila |
| VT | Vaatehuone |
| ALK | Makuualkovi |

| | |
|---|--|
|  | Liesi |
|  | Astianpesukone ja tilavaraus mikroaaniuunnille |
|  | Kylmälaite (JK=jääkaappi, PK=pakastinkaappi, JKP= Jääpakastinkaappi) |
|  | Pyykkikomero |
|  | Tilavaraus Pesukoneelle ja kuivausrummulle |
|  | Siivouskomero |



Asunto Oy Vivace, Ylöjärvi

Räikäntie 3, 33470 Ylöjärvi

Esimerkkihuneisto 4H+K+S



KAUPUNGINTALO



RÄIKÄNRANTA



RAKENNUSTAPASELOSTUS

ASUNTO OY VIVACE YLÖJÄRVI

PERUSTIEDOT

| | |
|----------------|---|
| Rakennuspaikka | Kortteli 78 / tontti 1 / Ylöjärvi (Kiinteistötunnus 980-428-5-287) |
| Kohteen osoite | Räikäntie 3, 33470 Ylöjärvi |

YLEISTÄ

Yhtiö koostuu yhdestä kaksirappuisesta neljä ja viisi kerroksisesta rakennuksesta, joissa on yhteensä 50 asuntoa. Irtaimistovarastot sijaitsevat kellari kerroksessa. Yhtiön tekniset tilat sijaitsevat kellarikerroksessa. Yhteistilat sijaitsevat kellari- ja ensimmäisissä kerroksissa. Rakennus kuuluu kahden yhtiön korttelikokonaisuuteen. Asunrakennusten välissä on asuntoyhtiöiden yhteinen maanalainen pysäköintihalli.

Ensimmäisen kerroksen liiketilat sekä asuin / liiketilat myydään erillisinä osakkeina.

As Oy Vivace on Ylöjärven kaupungin vuokratontilla

As Oy Vivacen autopaikat sijaitsevat taloyhtiön hallinnassa olevalla tontilla. Pistekepaikat ja autohallipaikat myydään erillisinä osakkeina. Yksi autopaikka on varattu pihaan mm. kotipalvelun käyttöön tai muuhun lyhytaikaisen pysäköintiin.

RAKENTEET

Perustukset

Perustukset tehdään teräsbetonirakenteisina rakennesuunnitelmien mukaisesti.

Ulkoseinät

Ulkoseinät tehdään betonielementtirakenteisina. Julkisivumateriaalina on pääasiassa maalattu betoni

Huoneistojen väliset seinät

Huoneistojen väliset seinät tehdään teräsbetonirakenteisina.

Kevyet väliseinät

Asuinhuoneiden kevyet väliseinät tehdään teräsrunkoisina kipsilevyseininä. Kosteiden tilojen seinät tehdään kosteisiin tiloihin soveltuvalla levyllä.

Hormit

Hormit toteutetaan betonirakenteisina.

Alapohja

Alapohja tehdään maanvaraisena tai kantavana teräsbetonilaattana.

Osa alapohjasta tehdään tuulettuvana ontelolaatta alapohjana

Välipohja

Välipohjat tehdään paikallavalettuina teräsbetonirakenteina.

Yläpohja ja katto

Rakennuksessa yläpohja toteutetaan paikallavalaen teräsbetonirakenteena. Vesikatko toteutetaan puurakenteisena pukkikattona. Lämmöneristeenä on puhallusvilla. Vesikate toteutetaan kumbitumikermikatteella

Parvekkeet

Parvekkeet toteutetaan teräsbetonirakenteisina. Parvekekaiteet ja lasitukset toteutetaan suunnitelmien mukaisesti.

Rakennuksen energialuokka

Rakennuksen energialuokka on C (Energiatodistusasetuksen 2013mukaisesti).

ASUNTOJEN PINTARAKENTEET

Lattian päällysteet

Keittiöiden, olohuoneiden, eteisten ja makuuhuoneiden lattiat päällystetään parketilla. Jalkalistan toteutetaan lattian sävyyn kuullotettuina mäntylistoina. WC- ja märkätilojen lattiat laatoitetaan pohjapiirustusten mukaisessa laajuudessa.

Seinäpinnat

Seinäpinnat tasoitetaan ja maalataan. Kylpy- ja pesuhuoneiden seinät laatoitetaan. Keittiön kaapistojen välitilaan asennetaan keraaminen laatta. Saunojen seinät paneloidaan.

Kattopinnat

Huoneiltojen sisäkatot toteutetaan ruiskutasoitettuina betonikattoina. WC- ja märkätilojen katot paneloidaan. Eteistiloihin tehdään kipsilevyrakenteiset alakatot, jotka ruiskutasoitetaan. Osaan huoneista tehdään vähäisiä osia alakattoja/kotelointeja.

Ovet

Huoneistojen kerrostaso-ovet ovat yksilehtisiä ovia. Kerrostaso-ovi on tammiviilupintainen. Huoneistojen väliovet ovat pääasiassa valkoisia laakaovia. Saunojen ovet ovat kokolasisia. Parvekkeiden ja terrassien ovet ovat 1-lehtisiä ulospäin aukeavia maalattuja ovia. Ovien peitelistat ovat valkoisia.

Ikkunat

Ikkunat ovat tehdasvalmisteisia, ulkopinnaltaan pulveripolttomaalattua alumiinia olevia avattavia puuikkunoita. Ikkunoiden peitelistat ovat valkoisia.

KALUSTEET JA VARUSTEET

Keittiöiden kalusteet ovat tehdasvalmisteisia standardikalusteita, joissa on maalatut MDF-ovet. Työtasot ovat laminaattia. Allas on ruostumatonta terästä. WC- ja kylpyhuoneissa kalustus tehdään pohjakuvien mukaisesti. Altaan päällä on valaisimella varustettu peilikaappi ja altaan alla allaskaappi pohjakuvissa merkityissä paikoissa. Kylpyhuoneissa on suihkuseinät pohjakuvien osoittamalla tavalla. Vesiallaskalusteet ovat valkoisia. Makuuhuoneiden ja eteistilojen komerot ovat tehdasvalmisteisia standardikomeroita, joissa on valkoiset MDF-ovet.

Saunan laudetasot ovat haapaa ja tukipuut havupuuta.

KODINKONEET

Kodinkoneet ovat valkoisia. Keittiöissä on vakiovarusteena 4-levyinen keraamisella lämpötasolla varustettu sähköliesi, liesikupu ja kylmäkaluste. Kaikissa keittiöissä on astianpesukone. Kaikissa keittiöissä on varattu paikka mikroaaltouunille. Asunnoissa on tilavaraus pyykinpesukone-kuivausrumpuyhdistelmätornille.

TALOTEKNIKAN JÄRJESTELMÄSELOSTUS

LÄMMITYS

Kohde liitetään Tampereen Sähkölaitos Oy:n kaukolämpöverkkoon. Kohteen lämmönalajakokeskus sijoitetaan talon kellarikerroksessa olevaan tekniseen tilaan. Asunnot lämmitetään vesikiertoisella patterilämmityksellä. Pesuhuoneiden, saunojen ja WC-tilojen lämmitys toteutetaan kiinteistön sähköverkkoon kytkettävällä lattialämmityksellä.

VESI- JA VIEMÄRI

Kohde liitetään Ylöjärven Vesi Oy:n putkistoihin. Vesimittari sijoitetaan tekniseen tilaan. Asunnot varustetaan kylmän ja lämpimän veden mittauksella (Koka Oy GSD-RFM Etäluettava mittari). Vesikalusteet ovat vakiomallisia suunnitelmien mukaisesti. Vesijohdot tehdään pääosin kupariputkesta, näkyvillä olevilla osilla käytetään kromattua putkea. Viemärit sijoitetaan väli- ja alapohjan sisään. Viemärit ovat muovia.

ILMANVAIHTO

Asunnot varustetaan koneellisella lämmöntalteenotolla varustetulla tulo/poistoilmanvaihdolla. Ilmanvaihtokonehuone sijoitetaan suunnitelmien mukaisesti vesikatolle. Ilmanvaihtokoneeseen on mahdollista asentaa jälkiasennuksena tuloilman viilennys yhtiön näin halutessa. Kiinteistön ilmanvaihdon pystyhormit on eristetty valmiiksi. Muita viilennykseen liittyviä varauksia ei ole tehty. As. / LH A51 ja As. / LH A52 on varustettu huoneistokohtaisella ilmanvaihdolla. Ilmanvaihdon sähkönkulutus on yhtiön kustannus kuten muillakin asunnoilla.

RAKENNUSAUTOMAATIO

Lämmönvaihtimen ohjaukset hoidetaan rakennusautomaatiojärjestelmällä. Hälytykset siirretään robottipuhelimella kiinteistöhoitajalle.

SÄHKÖ

Kohde liitetään Leppäkosken Sähkö Oy:n pienjänniteverkkoon. Kohteeseen asennetaan pääkeskus, joka on sijoitettu talon kellarikerrokseen. Talokäytön ja huoneistojen mittauskeskukset sijaitsevat kellarikerroksen teknisissä tiloissa. Jakokeskuksia syötetään mittauskeskuksilta. Alueelle asennetaan ulkovalaistus. Portaikkojen valoja ja ulkovaloja ohjataan valvonta-alakeskuksella. Huoneistojen jakokeskukselta asennetaan ryhmäohdot valaistus-, pistorasia- ja laiteryhmillä. Huoneistojen jakokeskuksen yhteyteen asennetaan IT-osa heikkovirtajärjestelmän laitteita varten. Pistekepaikkojen lämmitystolppien sähkö on kytketty yhtiön sähköön mittaukseen.

TELE

Kohde liitetään alueen televerkkoon. Pääjakamo sijaitsee talon teknisessä tilassa. Pääjakamolta asennetaan kuitu- ja kuparikaapelointi viestintäviraston voimasaolevien määräysten mukaisesti. Yleiskaapelointi pisteet asennetaan oleskelutiloihin. Antennijärjestelmä liitetään kaapelitelevisioverkkoon. Antennipisteet sijoitetaan oleskelutiloihin. Huoneistot varustetaan sähköverkkoon liitetyillä palovarjoittimilla.

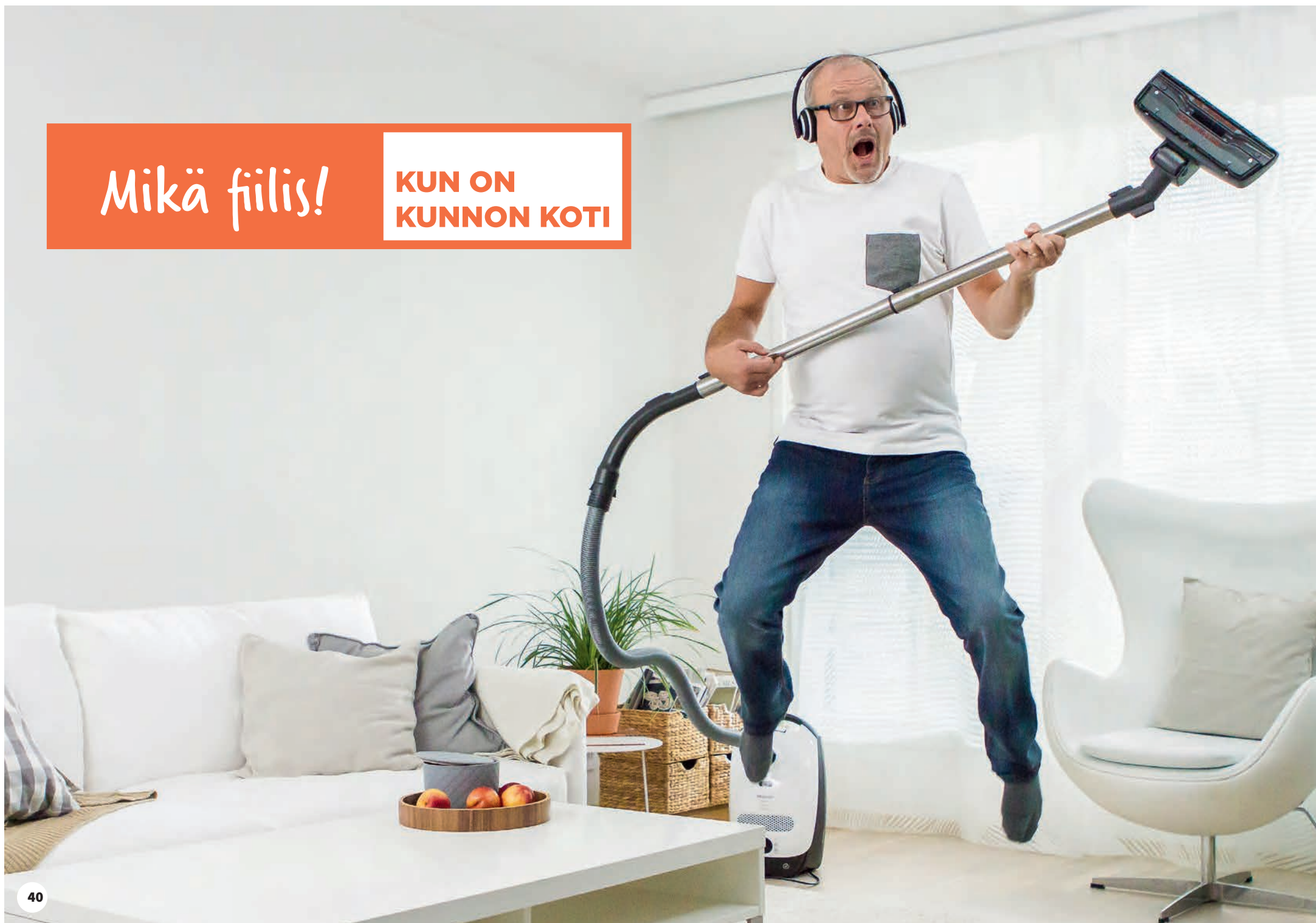
Tampereella 27.10.2017

RAKENNUTTAJA VARAA ITSELLEEN OIKEUDEN MUUTOKSIIN

39

Mikä filis!

KUN ON
KUNNON KOTI





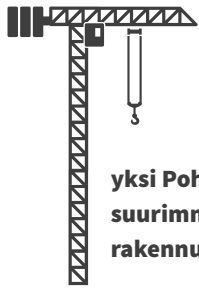
PEAB ON LUOTETTAVA JA AMMATTITAITOINEN RAKENTAJA

Pohjoismaiden suurimpiin rakennusyhtiöihin kuuluva Peab rakentaa moderneja kaupunkikoteja kasvukeskuksiin kaikkialla Suomessa. Hyödynnämme mittavaa kokemustamme asumisratkaisuista, jotka edistävät ympäristön ja ihmisten hyvinvointia.

Kotien lisäksi kehitämme, rakennamme ja korjaamme toimitiloja ja julkisia rakennuksia sekä toteutamme muita yhteiskuntamme perusrakenteita.

Kuuntelemme herkästi sinun toiveitasi uudesta kodistasi. Ota yhteyttä, niin laitetaan kotiasiat kuntoon!

FAKTAA PEABISTA



yksi Pohjoismaiden suurimmista rakennusyhtiöistä



14.000
yli 14.000 työntekijää,
joista Suomessa noin 750

4.9 mrd
konsernin liikevaihto



osake noteerataan
Tukholman pörssissä



Kunnon koti
on hyvä
sijoitus!





Ota yhteyttä, niin laitetaan kotiasiat kuntoon!

BRIJFI 02/2017

Riitta Kraneis

Asuntomyyjä, LKV

Puh. 040 159 1700

riitta.kraneis@peab.fi

Liisa Puranen

Myynti- ja
markkinointipäällikkö, LKV

Puh. 0400 628 560

liisa.puranen@peab.fi

Miinu Oinonen

Asiakaspalveluinsinööri,
asuntomyyjä

Puh. 040 159 1802

miinu.oinonen@peab.fi

Peab Asuntomyynti Tampere, Kauppakatu 4, 33210 Tampere

peabkoti.fi

