

**Mathildan puisto
nousee Kakolan
kallioille
– huippupaikalle
Turun kattojen ylle**

mathildanpuisto.fi

As Oy Turun Mathildan puisto

Michailowinkatu 10, 20100 Turku



MATHILDAN PUISTOSSA ASUT KALLIOILLA, KUKKULALLA LAADUKKAASSA KAUPUNKIASUNNOSSA

Asetatko tason korkealle etsiessäsi uutta kotia? Hyvä! Peab Oy rakentaa Kakolan kallioille kaksi aivan uutta laadukasta kiinteistöä, As Oy Turun Mathildan puiston ja As Oy Turun Korkeavuoren. Talot nousevat osoitteeseen Michailowinkatu 10. Ne rakennetaan omalle kalliopohjaiselle tontille, josta avautuvat upeat näkymät pihapiiriin ja Port Arthurin kattojen yli kauniille Mikaelinkirkolle sekä toisaalta vehreään Ruissaloon ja muuhun saaristoon saakka.

Molempien yhtiöiden rakentajana toimii Peab Oy. Peab on Ruotsin suosituin rakennusyhtiö, joka rakentaa moderneja kaupunkiasuntoja myös Suomeen. Hyödynnämme mittavaa kokemustamme asumisratkaisuista, jotka edistävät ympäristön ja ihmisten hyvinvointia Pohjoismaissa. Tärkeintä kuitenkin on, että kuuntelemme herkästi sinun toiveitasi uudesta kodistasi. Ota yhteys, niin laitetaan kotiasiat kuntoon!



Elämä hymyilee

KUN ON KUNNON KOTI



HUOM! KUVAT TAITEILIJAN NÄKEMYKSIÄ KOHTEESTA.

OMA
TONTTI!

Huoneet: 1-4
Pinta-alat: 31-84 m²
Huoneistojen lukumäärä: 68

AS OY TURUN MATHILDAN PUISTO

AS OY TURUN KORKEAVUORI

HUOM! KUVAT TAITEILIJAN NÄKEMYKSIÄ KOHTEESTA.

MUUTTAMAAN PÄÄSET KEVÄÄLLÄ 2017



As Oy Turun Mathildan puisto edustaa modernia ja linjakasta arkkitehtisuunnittelua. Kyseessä on 5–6-kerroksinen, pitkänomainen kaupunkitalo, jonka ulkoasulle leimaa antavat moni-ilmeiset parvekkeet. Ajattoman tyylikkääät julkisivut viimeistellään rappauksella, puupaneeleilla ja julkisivu-levyillä. Asukkaiden autot pysäköidään mukavasti pihakannen alapuoliseen halliin ja piha-alueelle rakennettaviin autokatoksiin.



Asuinympäristönä Kakolanmäki on kiehtova. Loistavan sijainnin omaavalla korkealla mäellä Turun keskustassa vuorottelevat historialliset rakennukset sekä uudet laadukkaat kerrostalot. Mathildan puiston rakennustyöt on jo aloitettu. Asunnot valmistuvat huhtikuussa 2017. Kun varaat uuden oman kotisi ajoissa, niin voit vielä vaikuttaa siihen, millaisia sävyjä esimerkiksi keittiön ja kylpyhuoneen kiintokalusteissa on.



As Oy Turun Mathildan puisto valmistuu huhtikuussa 2017.

TYYLIIKKÄÄSTÄ PARVEKKEESTA KODIN SUOSIKKIPAIKKA

Mathildan puiston julkisivuille oman leimansa antavat monitahoiset moduuliparvekkeet. Kaikissa huoneistoissa on oma lasitettu parveke. Osassa huoneistoja osa parvekkeesta on avonaista ja osa lasitettua tilaa. Tämä luo talolle erottuvan, arvokkaan ilmeen.



LATTIALÄMMITYS ON ARJEN JUHLAA

Uuden talon rakenteet ovat jäməkät. Sekä ulkoseinät että huoneistojen väliset kantavat seinät rakennetaan betonista. Muutenkin materiaalivalinnoissa panostetaan laatuun. Lattiat ovat tammiparkettia ja kosteissa tiloissa keraamista laattaa. Kiintokalusteiden materiaalit on valittavissa useista vaihtoehdoista. Eteisen liukuovikaapit on varustettu peileillä.

Mathildan puistosta rakennetaan nykyaikainen kiinteistö. Sen varustukseen kuuluvat mm. tietoliikennekaapelointi ja huoneistokohtainen ilmanvaihto lämmön talteenotolla. Jokaisessa huoneistossa on energiaa säästävät kodinkoneet: astianpesukone ja keraaminen liesi/keittotaso sekä suuremmissa huoneistoissa keittiön kalusteisiin integroitu uuni. Vesikiertoinen lattialämmitys on jokapäiväinen mukavuustekijä, joka houkuttelee viihtymään oman kodin lämmössä paljain jaloin – tilaa vieviä seinäpattereita ei asunnoissa ole. Isoimmissa 2–4 huoneen asunnoissa pääsee nauttimaan oman kotisaunan löylyistä.



MATHILDAN PUISTO ARKKITEHDIN SILMIN

Suunnittelussa on otettu huomioon upeat, historialliset maisemat ja lähiympäristöstä löytyvät materiaalit. Muotokieli on moderni ja linjakas, itse huoneistoista on pyritty tekemään valoisia ja avaria. Julkisivua ei leimaa ainoastaan parvekelasitus, vaan tilavilla parvekkeilla on sisä- ja ulko-osia, jolloin valo ja varjo muodostavat struktuuria ja rytmittävät julkisivuja. Persoonalliset ja laadukkaat kodit on suunniteltu kestäämään aikaa.



Mikko Lemmetti

MIKKO LEMMETTI
Arkkitehti SAFA





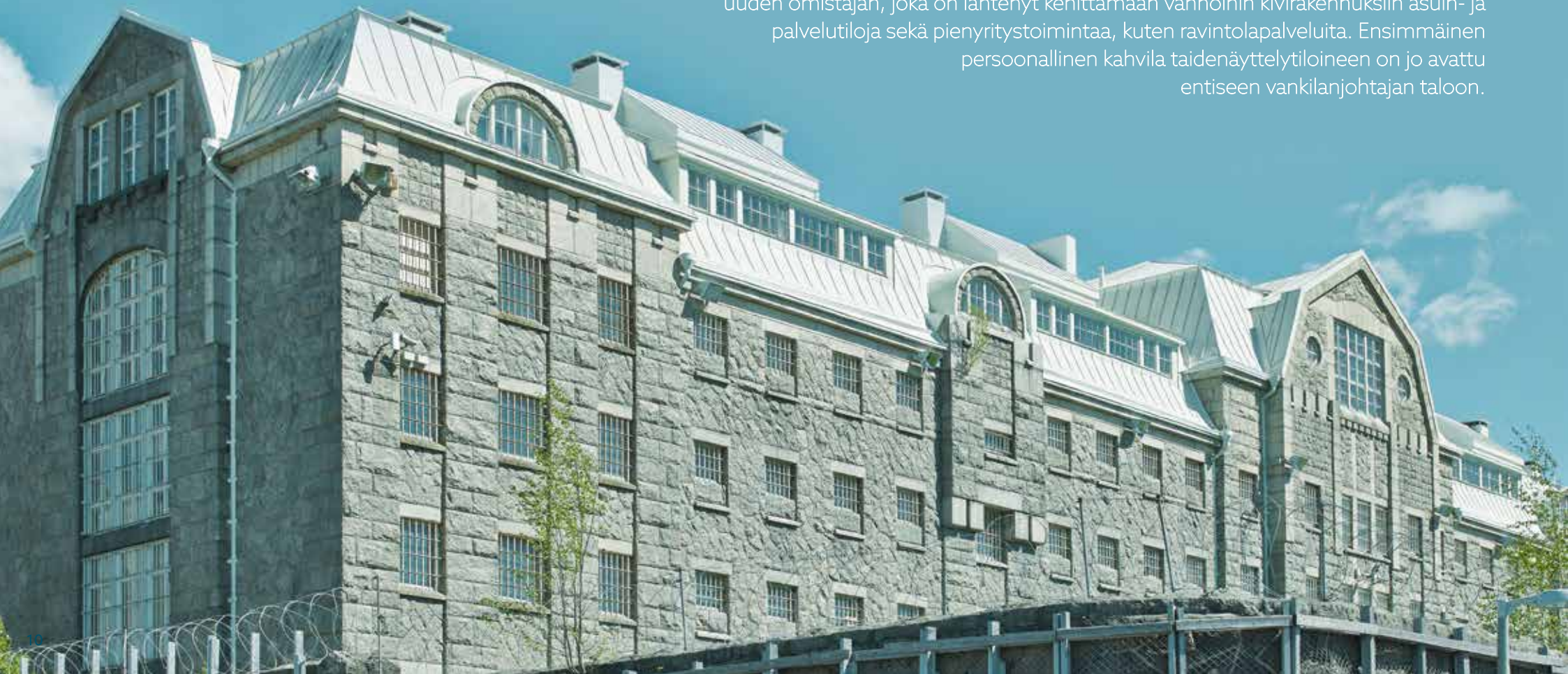
YKSIÖISTÄ PERHEASUNTOIHIN

Mathildan puiston huoneistojen pinta-alat ovat 31–84 m² ja huone-
luvut 1–4. Suurin osa asunnoista on yksiöitä ja kaksioita, mutta joukossa
on isompiakin koteja. Kaikkiaan huoneistoja on 68 kpl. Asuintilojen lisäksi
on varastotiloja, kuten talo-, ulkoiluväline- ja normaali huoneistokohtainen
varasto. Lisäksi tilantarvitsijat voivat ostaa osakkeina myytäviä erillisiä
varastotiloja.

TERVETULO ASUMAAN KULTTUURIHISTORIALLISTA MERKITTÄVÄLLE KAKOLANMÄELLE

Kakola on valtakunnallisesti merkittävä alue sekä vankeinhoidon että Turun kaupungin historian kannalta. Kakolanmäki on Suomen laajin historiallinen vankila-alue. Sen rakennuskanta ilmentää vankeinhoidon vaihteita ja vankilarakennuksen kehityskulkuja ainutlaatuisella tavalla. Massiiviset, jopa 150 vuotta vanhat entiset vankilarakennukset luovat Mathildan puiston ympäristöön kiehtovan leimansa. Tällaista kotiseutua ei löydy muualta Suomesta.

Loistavan sijainnin omaava Kakolanmäki elää juuri nyt voimakkaan uudistumisen aikaa. Mäelle on rakennettu viime vuosina uusia kerrostalokiinteistöjä ja tielinjauksia. Myös vankila-alue on kesällä 2015 saanut uuden omistajan, joka on lähtenyt kehittämään vanhoihin kivirakennuksiin asuin- ja palvelutiloja sekä pienyritystoimintaa, kuten ravintolapalveluita. Ensimmäinen persoonallinen kahvila taidenäyttelytiloineen on jo avattu entiseen vankilanjohtajan taloon.





KUVA: TURUN KAUPUNKI



KUVA: TURUN KAUPUNKI

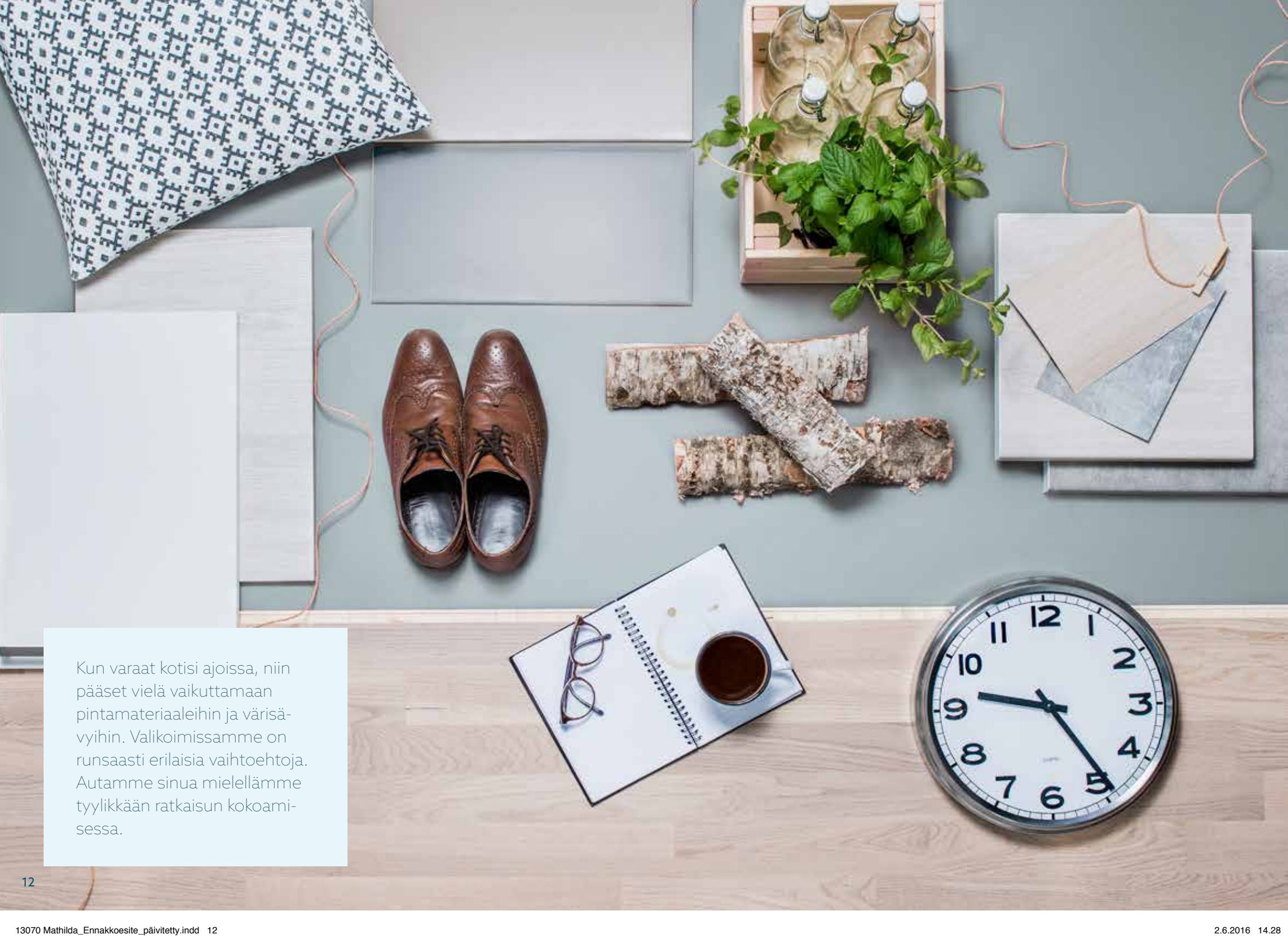


KUVA: TURUN KAUPUNKI

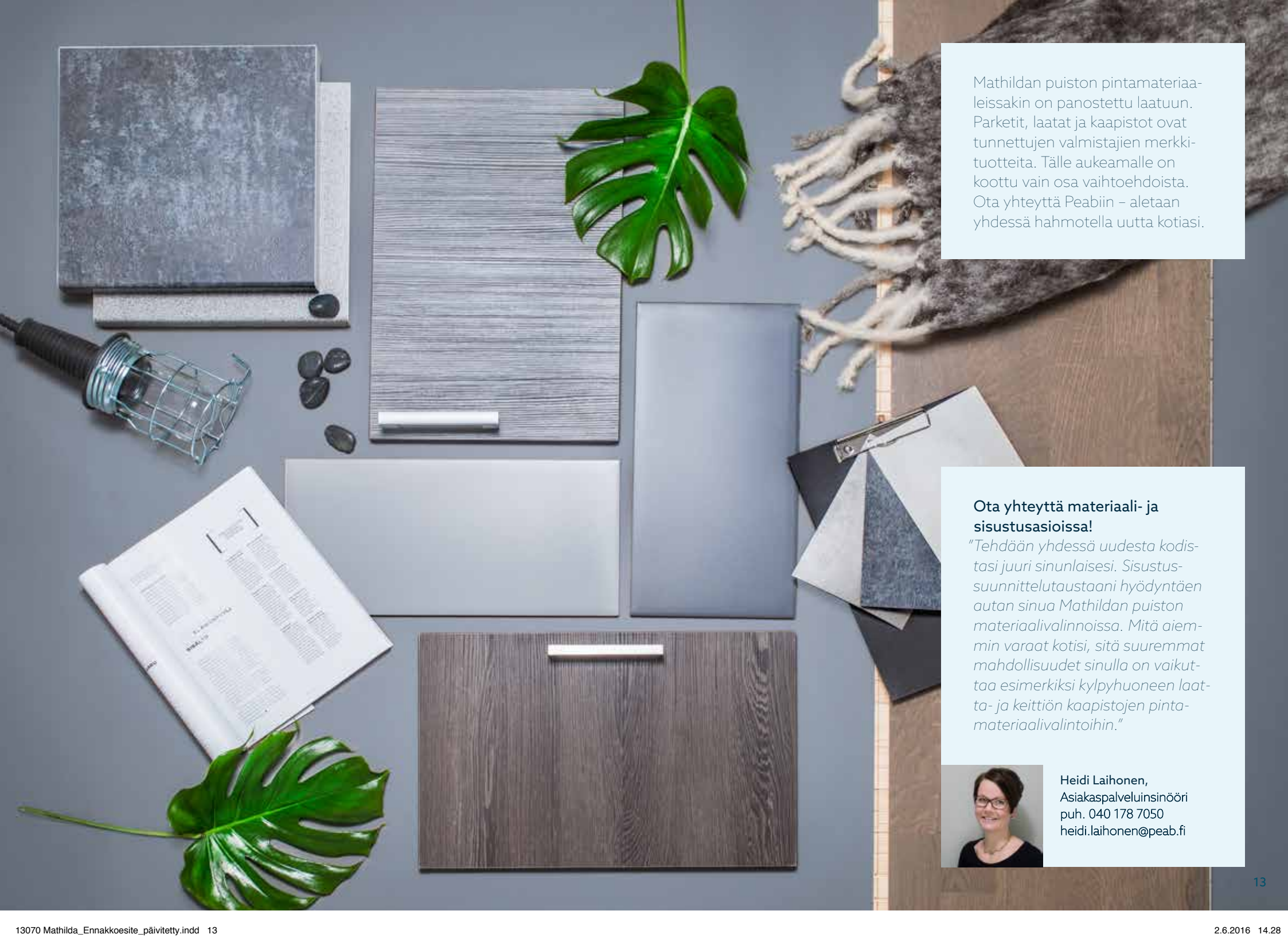
YDINKESKUSTAN PALVELUIHIN JOPA KÄVELLEN

Turku on pitkän historian omaava, vilkas yliopistokaupunki,
jossa riittää paljon nähtävää ja tapahtumia.





Kun varaat kotisi ajoissa, niin pääset vielä vaikuttamaan pintamateriaaleihin ja värisävyihin. Valikoimissamme on runsaasti erilaisia vaihtoehtoja. Autamme sinua mielellämme tyylikkään ratkaisun kokoamisessa.



Mathildan puiston pintamateriaaleissakin on panostettu laatuun. Parketit, laatat ja kaapistot ovat tunnettujen valmistajien merkkituotteita. Tälle aukeamalle on koottu vain osa vaihtoehdoista. Ota yhteyttä Peabiin – aletaan yhdessä hahmotella uutta kotiasi.

Ota yhteyttä materiaali- ja sisustusasioissa!

"Tehdään yhdessä uudesta kodistasi juuri sinunlaisesi. Sisustus suunnittelultaustaani hyödyntäen autan sinua Mathildan puiston materiaalivalinnoissa. Mitä aiemmin varaat kotisi, sitä suuremmat mahdollisuudet sinulla on vaikuttaa esimerkiksi kylpyhuoneen laatta- ja keittiön kaapistojen pintamateriaalivalintoihin."



Heidi Laihon,
Asiakaspalveluinsinööri
puh. 040 178 7050
heidi.laihon@peab.fi

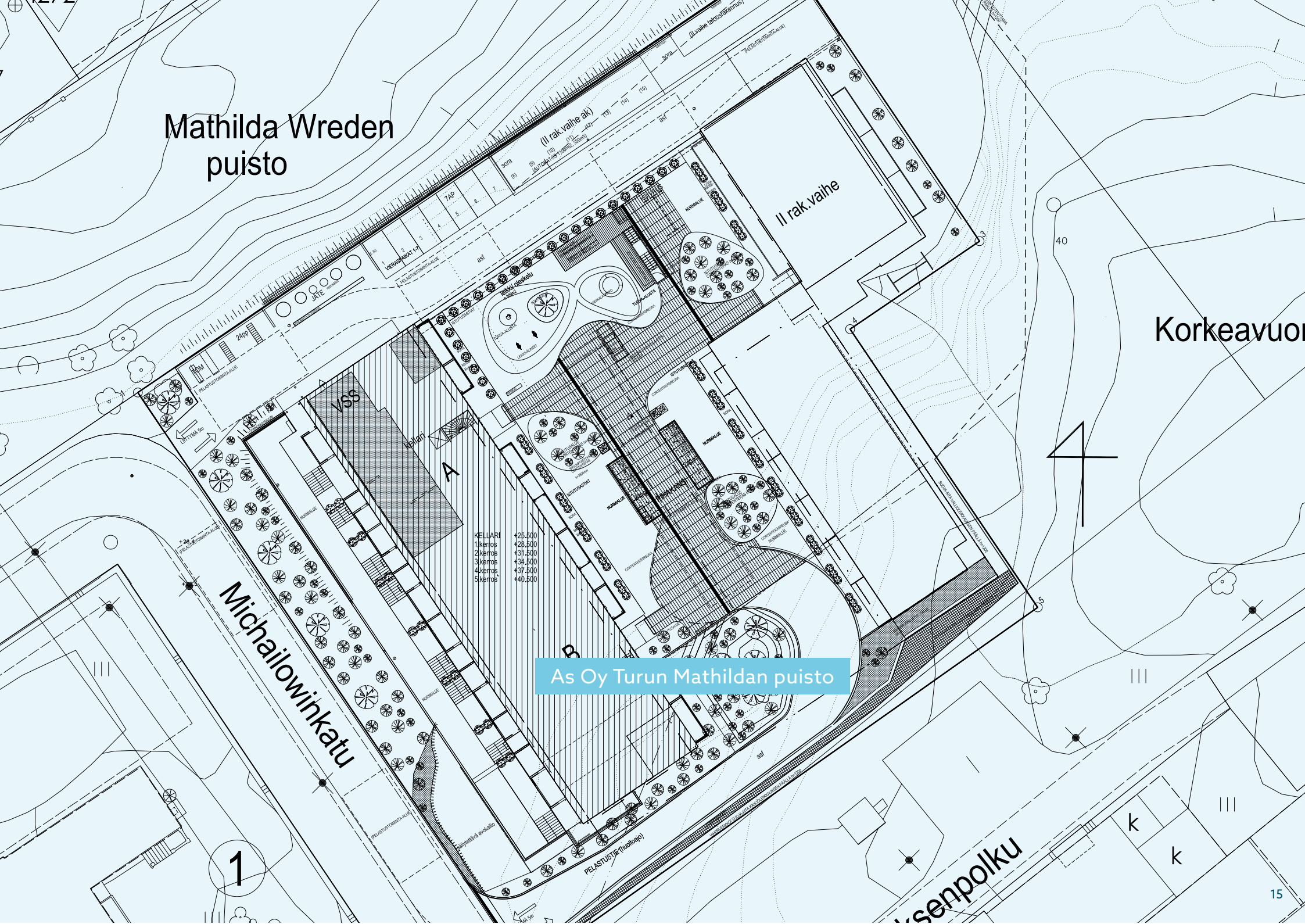
MITÄPÄ JOS UUSI KOTISI LÖYTYISI TURUSTA KAKOLANMÄELTÄ?

Mathildan puisto sijoittuu vain noin 2 km etäisyydelle Turun Kauppatorista. Mäeltä alas laskeutumalla saavutat päiväkodin, koulun, kaupan ja muita palveluita, kuten kioskeja ja ravintoloita. Alle kilometrin etäisyydellä ovat myös elämää ja tapahtumia sykkivä Aurajoki-ranta, kansallismonumentti Turun Linna sekä vahvassa nosteessa oleva Turun sataman alue.

Lähettyvillä on paljon kivoja erilaisia ulkoilureittejä. Miltä kuulostaisi vaikka iltakävely maalaukselliseen puutalo-kaupunginosa Port Arthuriin? Ruis-salon legendaariset tammimetsät ja kansanpuisto siintävät nekin näköpiirissä. Urheilu- ja kulttuurinälkäisille Turku tarjoaa päivittäin todella monipuolisen kattauksen erilaisia tapahtumia ja harrastusmahdollisuuksia.

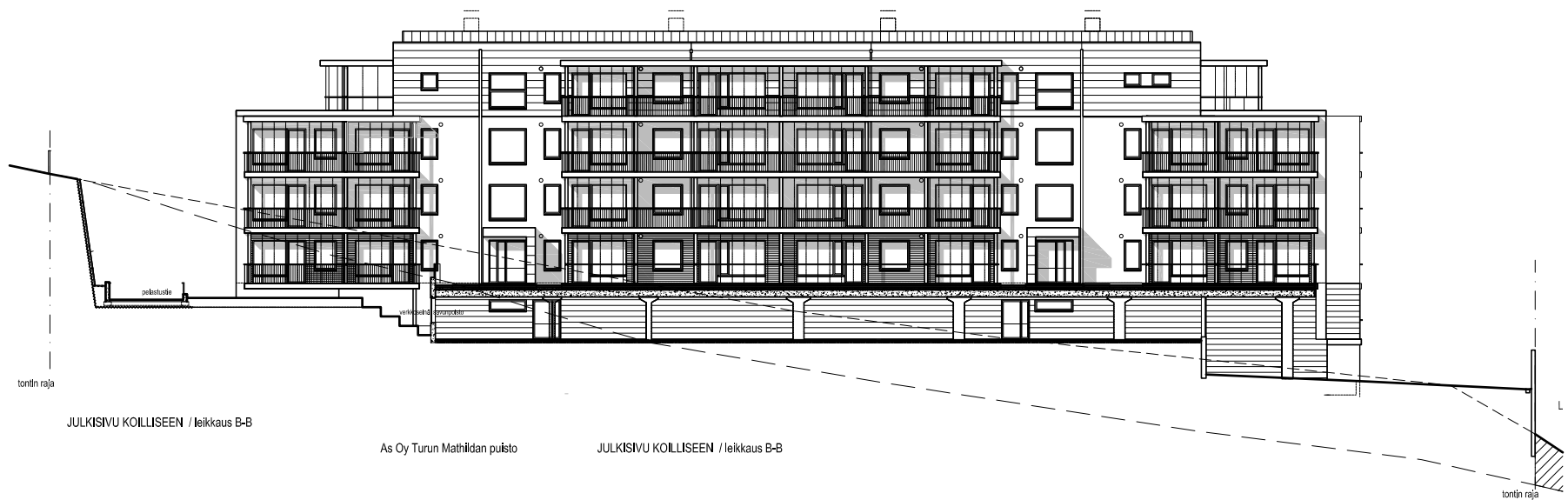
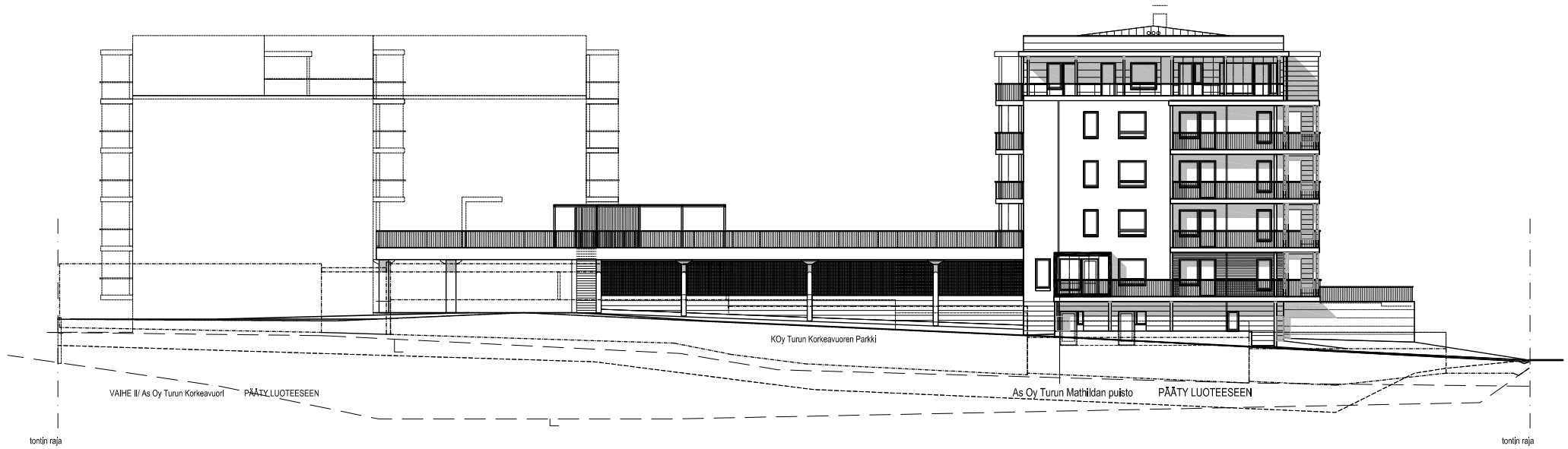
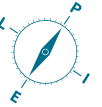


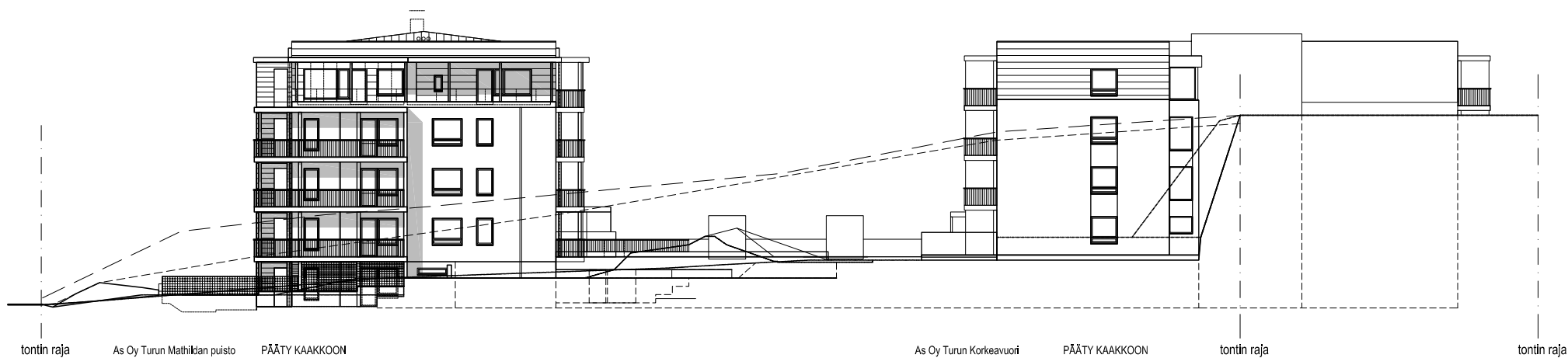
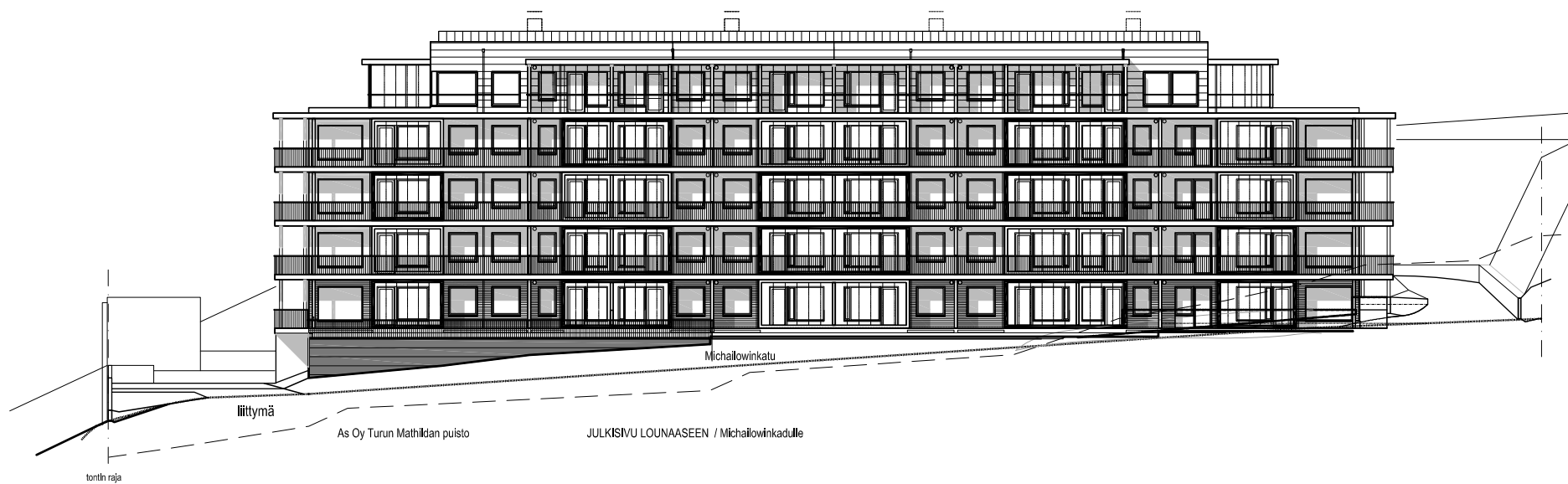
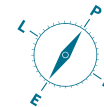
Mathilda Wreden puisto



As Oy Turun Mathildan puisto

1

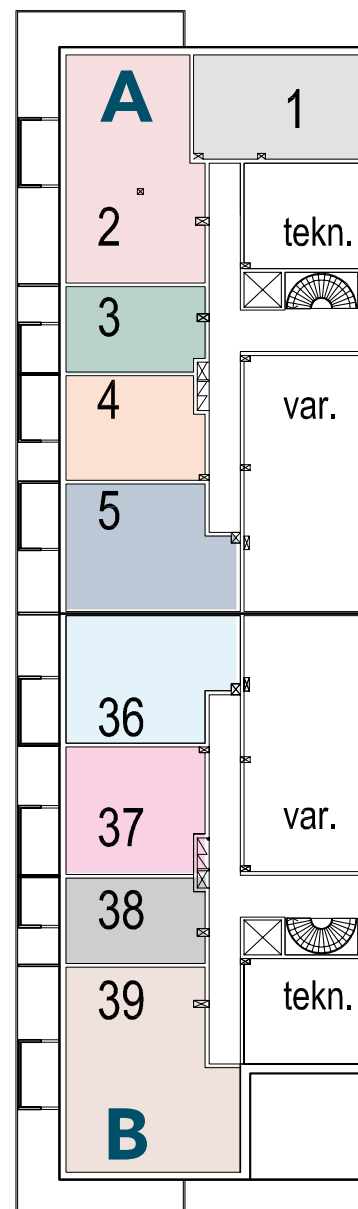




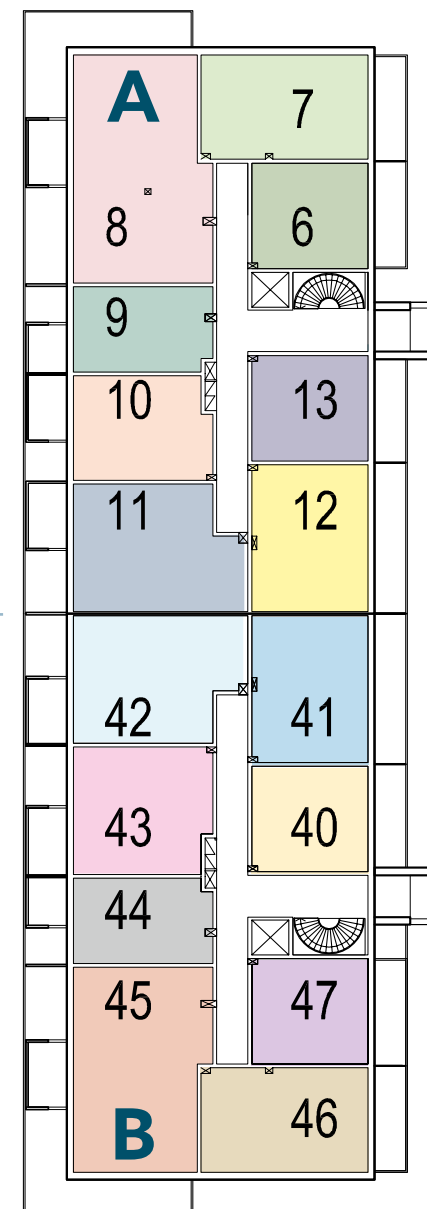
ASUNTOTYYPIT

KOKO M ²	HUONEIDEN MÄÄRÄ	ASUNTOJEN NUMEROT
31,0	h+kt	38 44 52 60
31,0	h+kt	3 9 17 25 31
32,5	h+kt+alkovi	6 14 22
32,5	h+kt+alkovi	13 21 29 35
32,5	h+kt+alkovi	40 48 56 64
32,5	h+kt+alkovi	47 55 63
37,5	2h+kt	4 10 18 26 32
45,5	2h+kt	41 49 57 65
45,5	2h+kt	12 20 28 34
46,0	2h+kt	37 43 51 59 67
46,5	2h+kt	1
46,5	2h+k	7 15 23
46,5	2h+k	46 54 62
54,5	2h+kt+s	5 11 19 27 33
54,5	2h+kt+s	36 42 50 58 66
71,5	3h+k+s	45 53 61
74,5	3h+k+s	68
76,0	3h+k+s	30
80,0	4h+k+s	2 8 16 24
84,0	3h+k+s+työtila	39

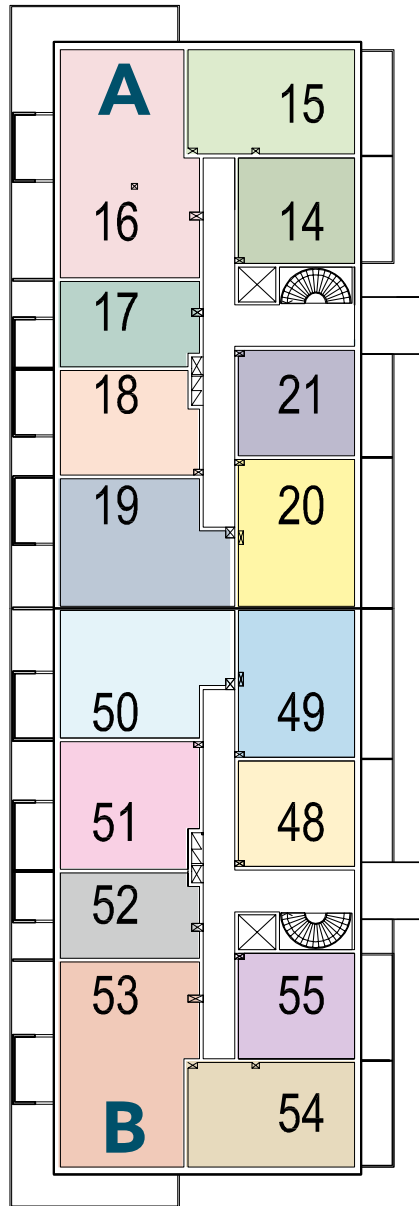
1. KERROS



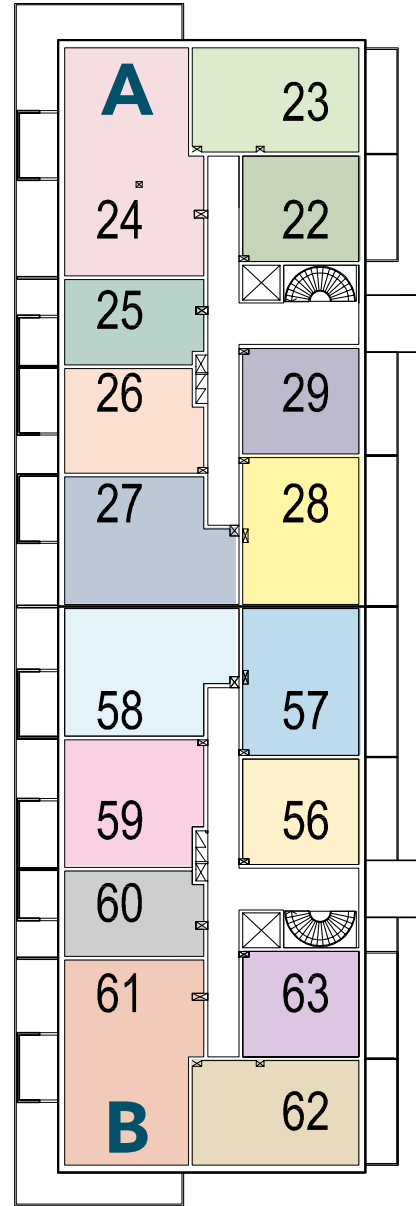
2. KERROS



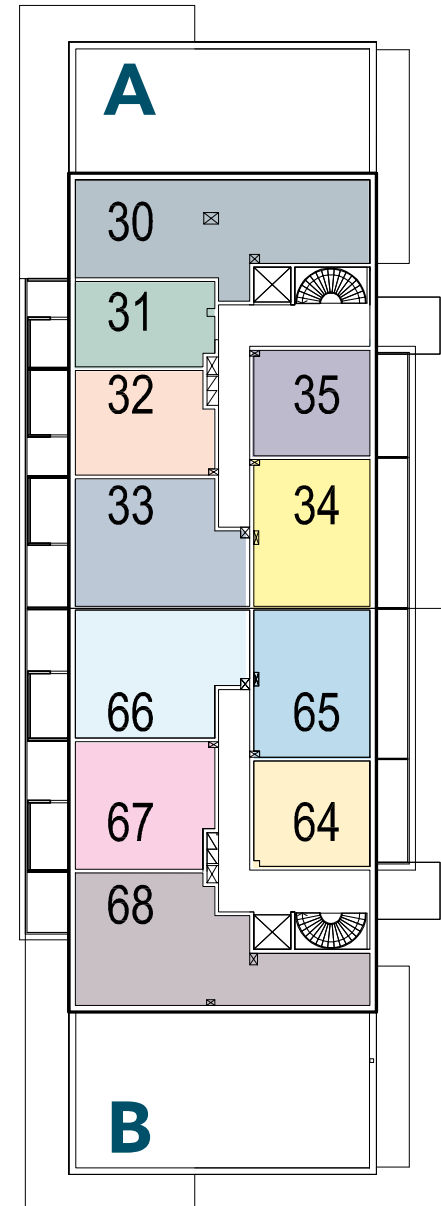
3. KERROS

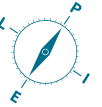


4. KERROS

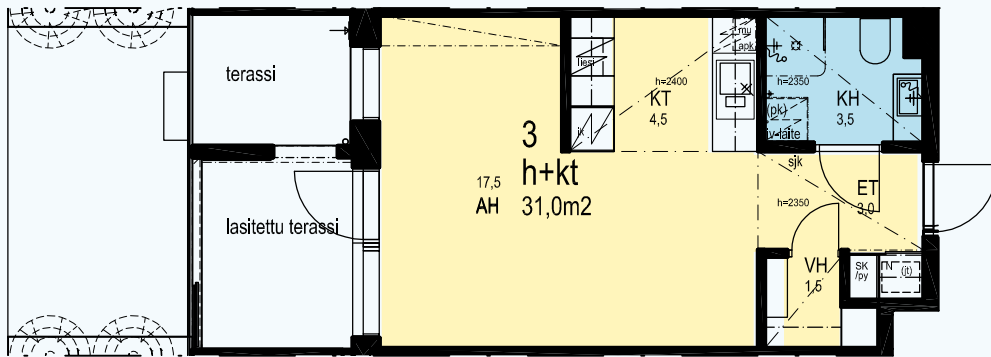


5. KERROS



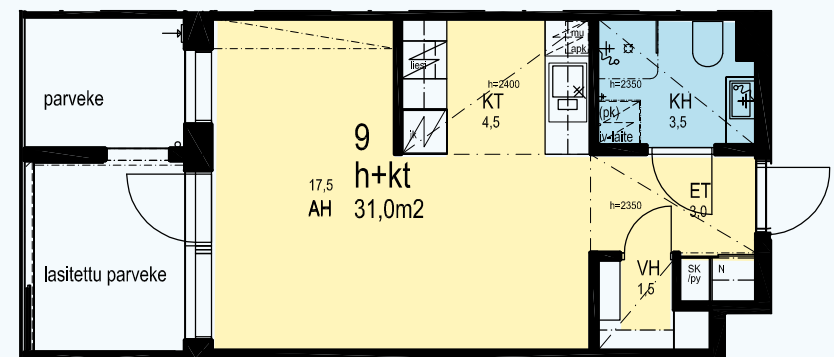


H + KT 31,0 M²

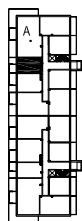


A-PORRAS

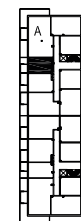
H + KT 31,0 M²



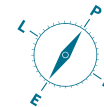
A-PORRAS



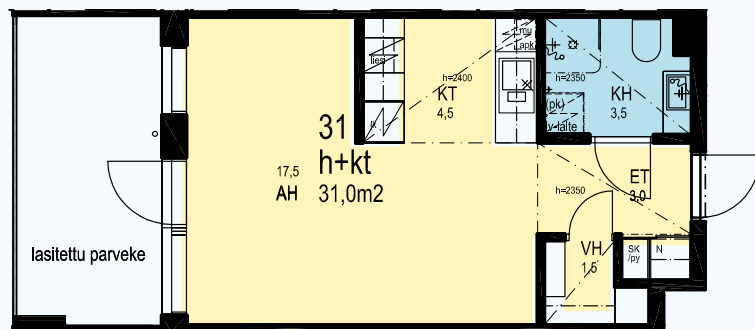
1. KERROS **A 3**



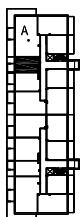
- 2. KERROS **A 9**
- 3. KERROS **A 17**
- 4. KERROS **A 25**



H + KT 31,0 M²

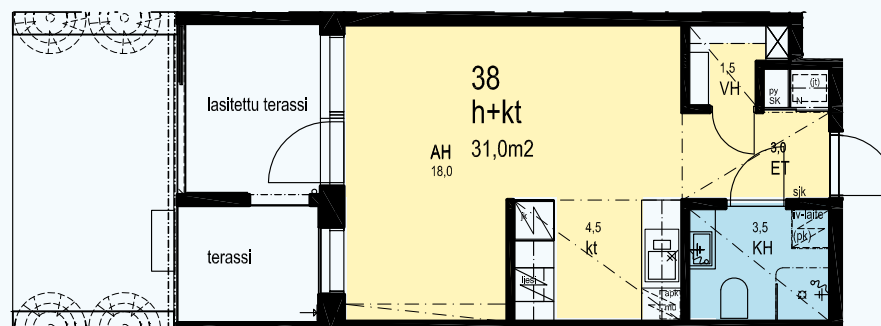


A-PORRAS

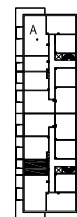


5. KERROS **A 31**

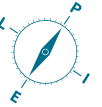
H + KT 31,0 M²



B-PORRAS

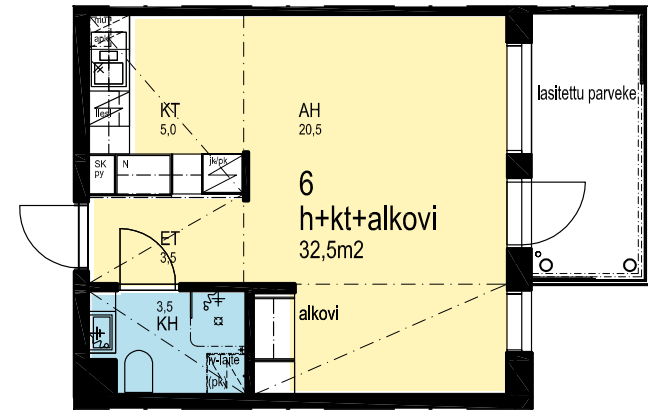
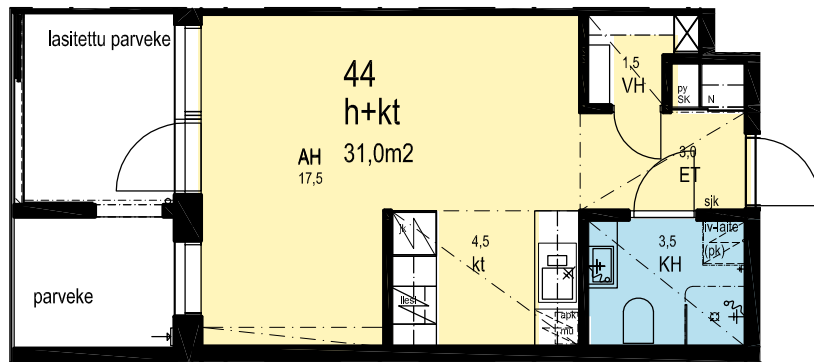


1. KERROS **B 38**



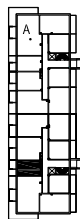
H + KT 31,0 M²

H + KT + ALKOVI 32,5 M²

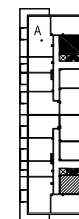


B-PORRAS

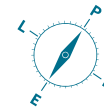
A-PORRAS



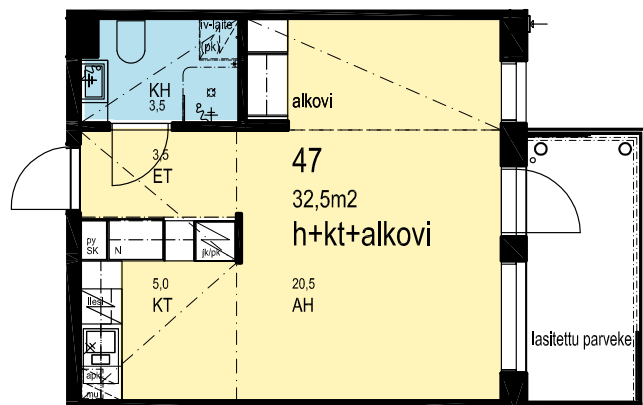
- 2. KERROS **B 44**
- 3. KERROS **B 52**
- 4. KERROS **B 60**



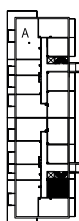
- 2. KERROS **A 6**
- 3. KERROS **A 14**
- 4. KERROS **A 22**



H + KT + ALKOVI 32,5 M²

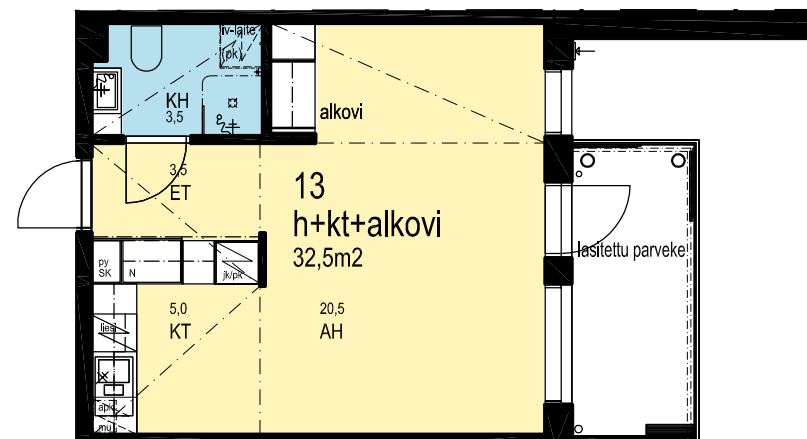


B-PORRAS



- 2. KERROS **B 47**
- 3. KERROS **B 55**
- 4. KERROS **B 63**

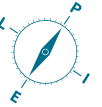
H + KT + ALKOVI 32,5 M²



A-PORRAS

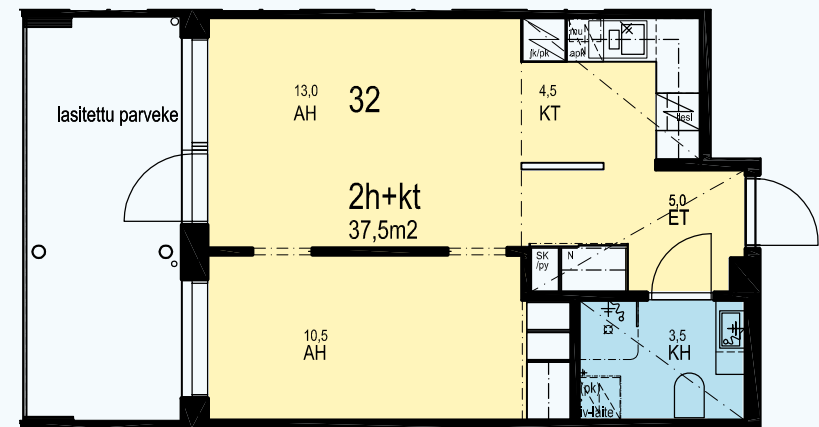
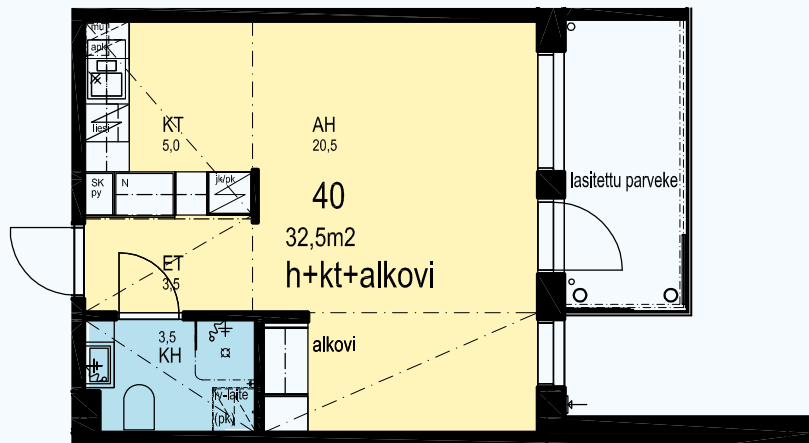


- 2. KERROS **A 13**
- 3. KERROS **A 21**
- 4. KERROS **A 29**
- 5. KERROS **A 35**



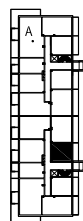
H + KT + ALKOVI 32,5 M²

2H + KT 37,5 M²

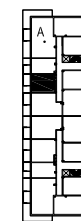


B-PORRAS

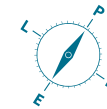
A-PORRAS



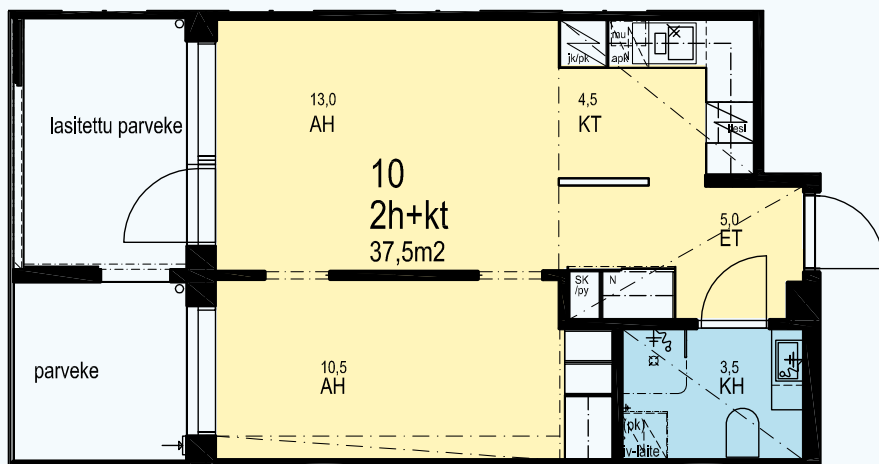
- 2. KERROS **B 40**
- 3. KERROS **B 48**
- 4. KERROS **B 56**
- 5. KERROS **B 64**



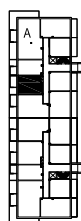
- 1. KERROS **A 4**



2H + KT 37,5 M²

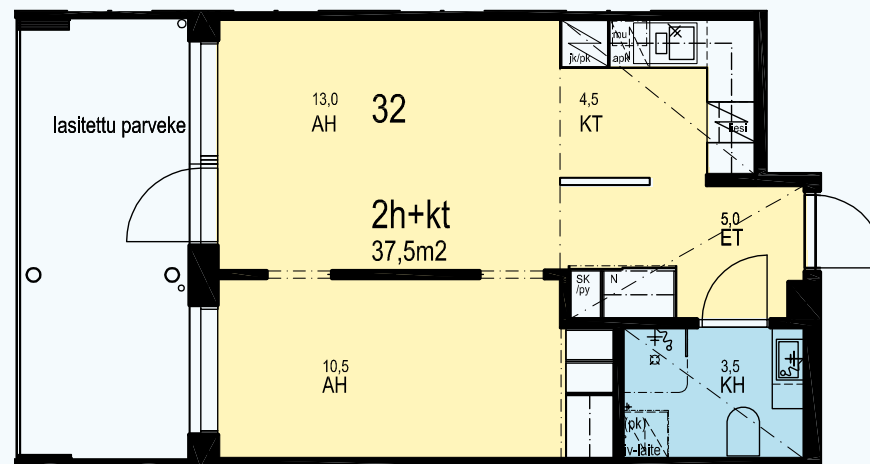


A-PORRAS

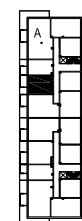


- 2. KERROS **A 10**
- 3. KERROS **A 18**
- 4. KERROS **A 26**

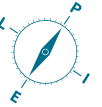
2H + KT 37,5 M²



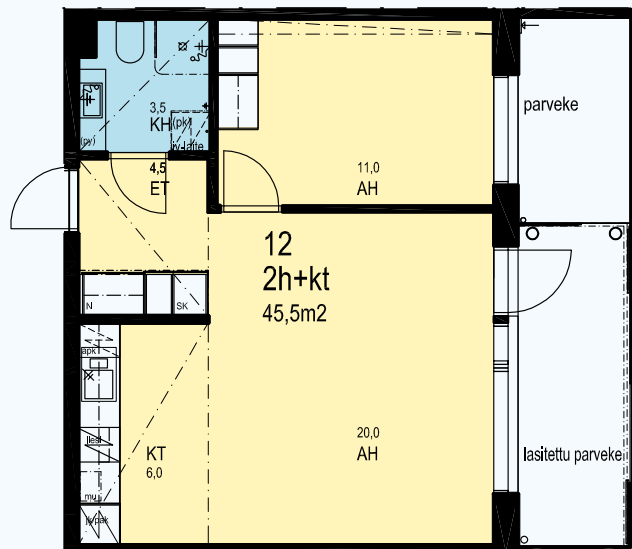
A-PORRAS



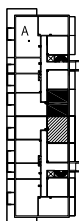
- 5. KERROS **A 32**



2H + KT 45,5 M²



A-PORRAS

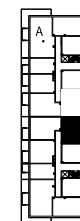


- 2. KERROS **A 12**
- 3. KERROS **A 20**
- 4. KERROS **A 28**
- 5. KERROS **A 34**

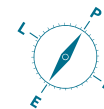
2H + KT 45,5 M²



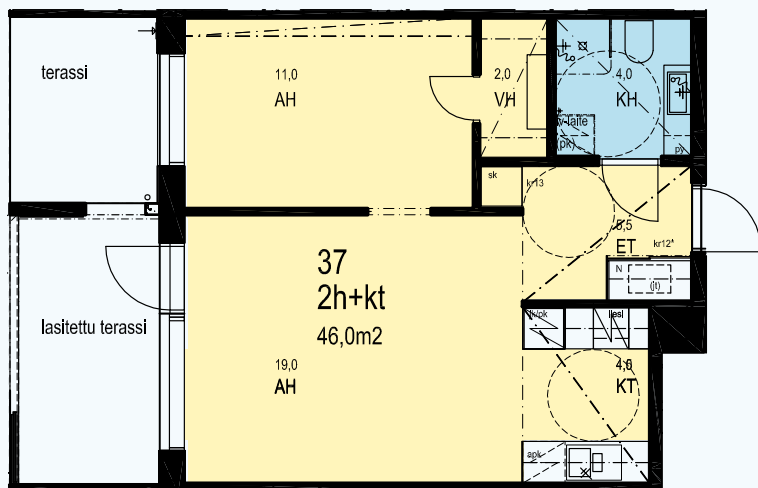
B-PORRAS



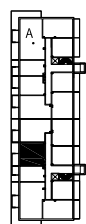
- 2. KERROS **B 41**
- 3. KERROS **B 49**
- 4. KERROS **B 57**
- 5. KERROS **B 65**



2H + KT 46,0 M²

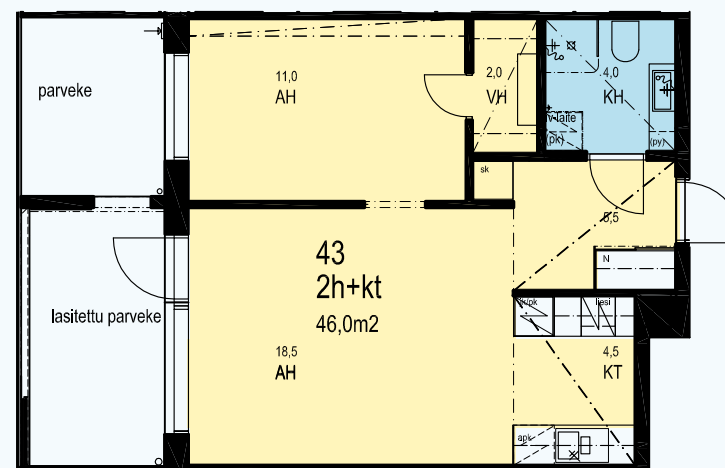


B-PORRAS

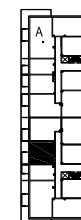


1. KERROS B 37

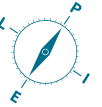
2H + KT 46,0 M²



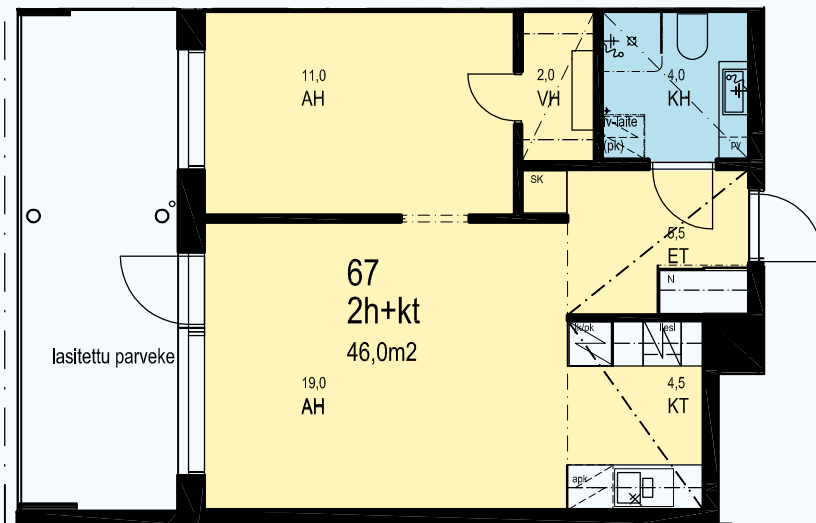
B-PORRAS



2. KERROS B 43
3. KERROS B 51
4. KERROS B 59

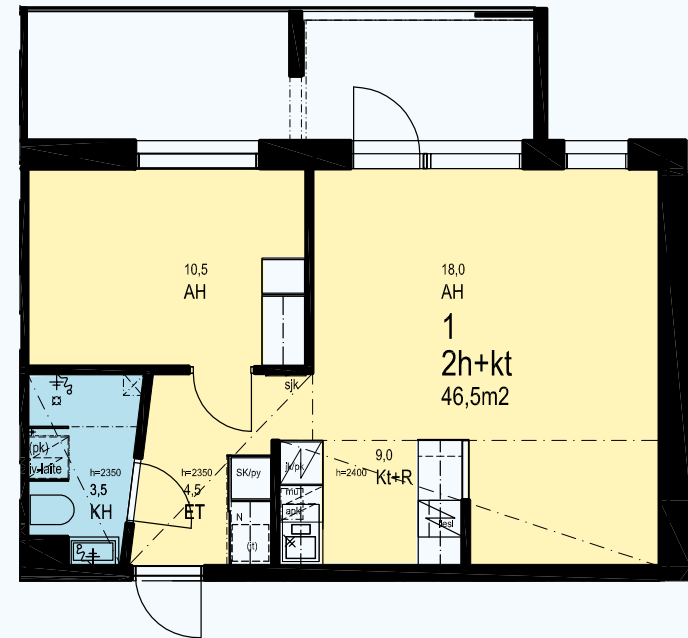


2H + KT 46,0 M²

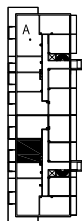


B-PORRAS

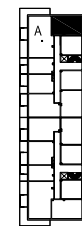
2H + KT 46,5 M²



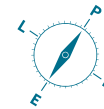
A-PORRAS



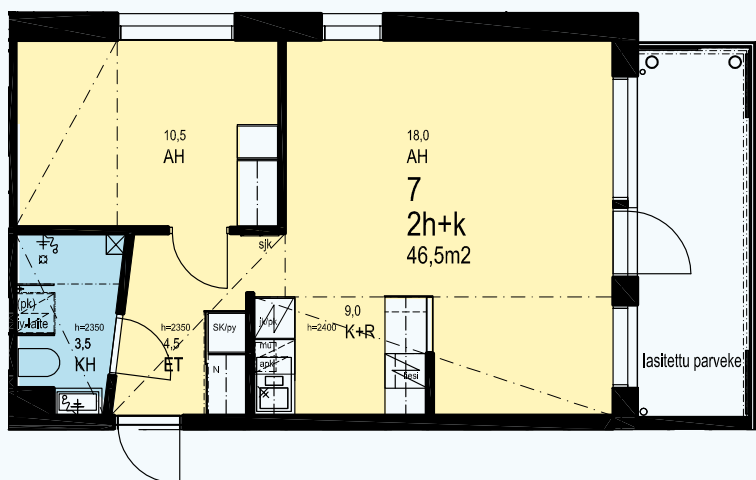
5. KERROS B 67



1. KERROS A 1

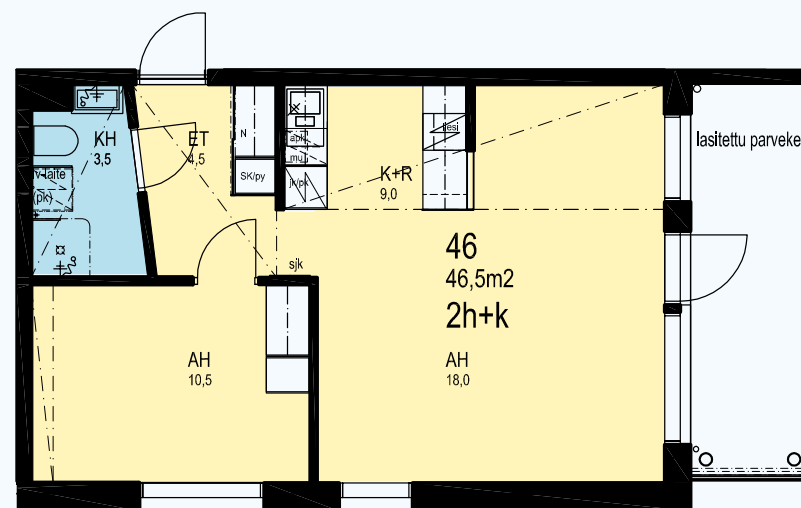


2H + K 46,5 M²

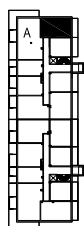


A-PORRAS

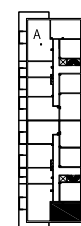
2H + K 46,5 M²



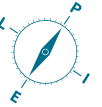
B-PORRAS



- 2. KERROS **A 7**
- 3. KERROS **A 15**
- 4. KERROS **A 23**

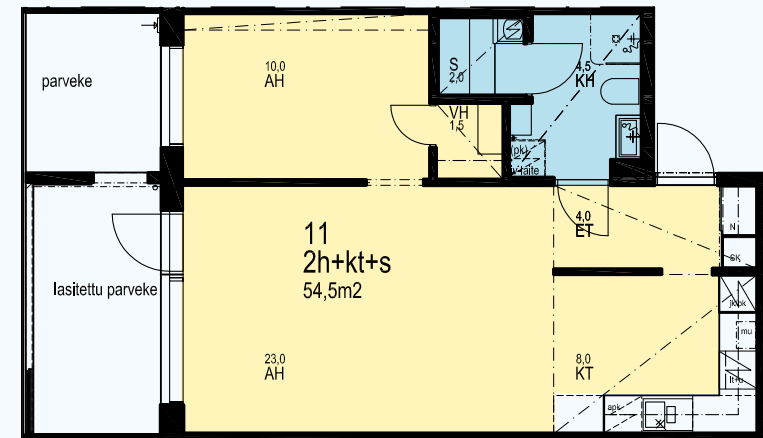
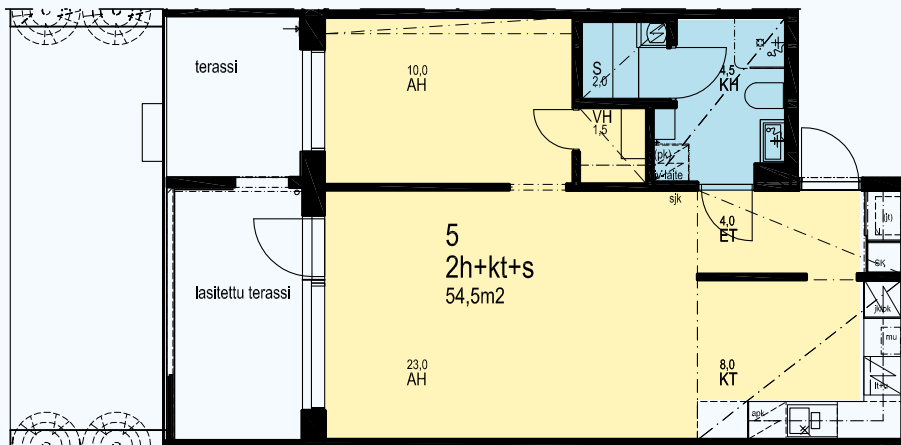


- 2. KERROS **B 46**
- 3. KERROS **B 54**
- 4. KERROS **B 62**



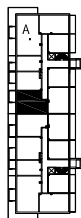
2H + KT + S 54,5 M²

2H + KT + S 54,5 M²

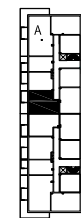


A-PORRAS

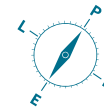
A-PORRAS



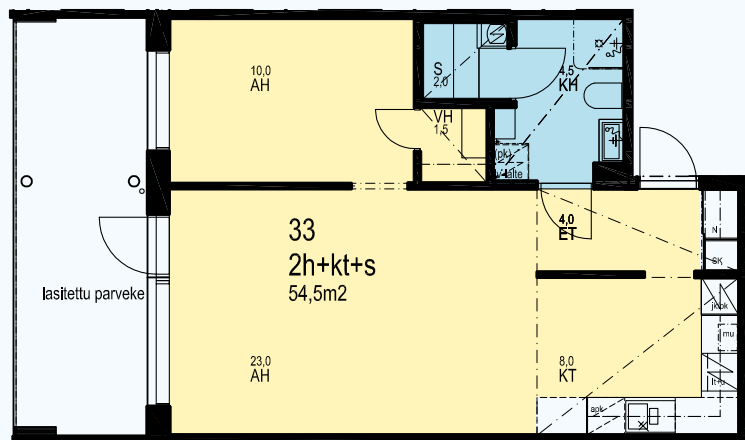
1. KERROS **A 5**



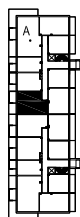
2. KERROS **A 11**
3. KERROS **A 19**
4. KERROS **A 27**



2H + KT + S 54,5 M²

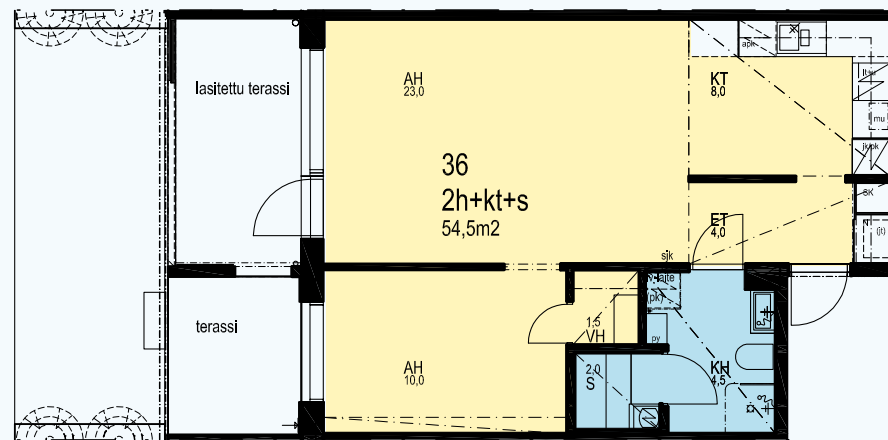


A-PORRAS

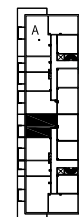


5. KERROS A 33

2H + KT + S 54,5 M²



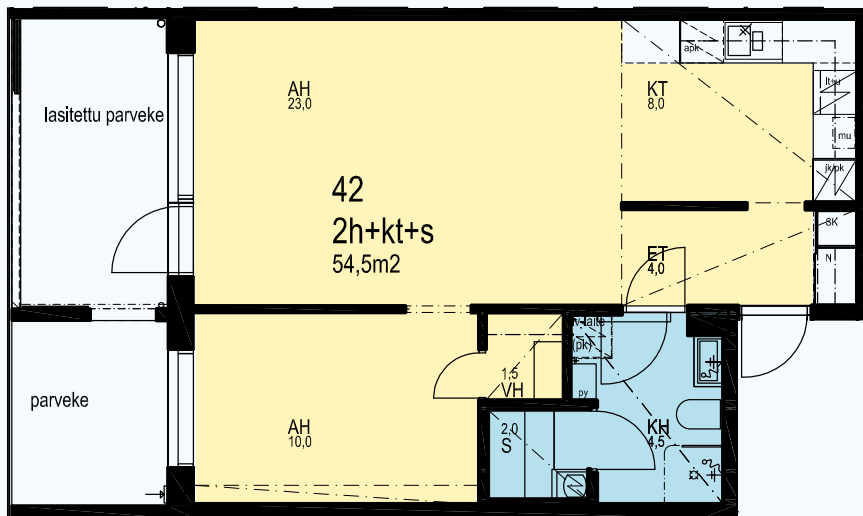
B-PORRAS



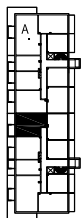
1. KERROS B 36



2H + KT + S 54,5 M²

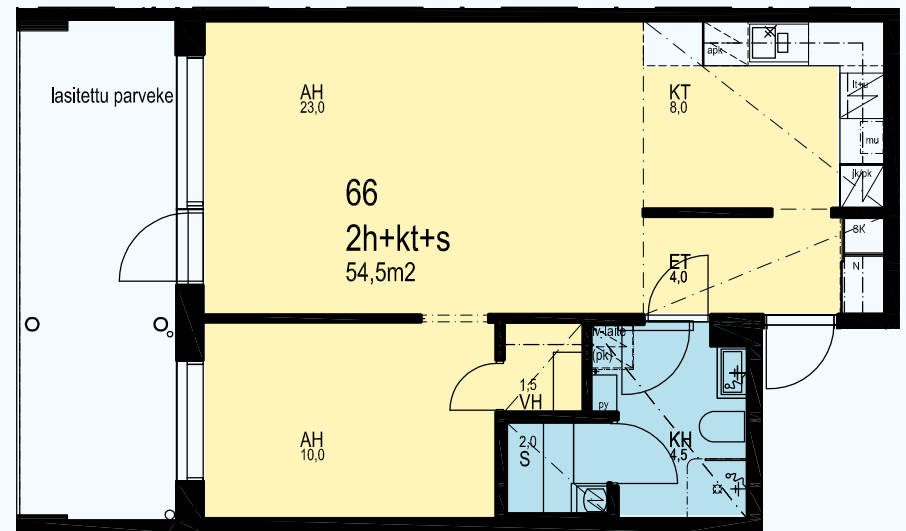


B-PORRAS

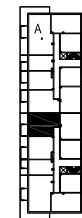


- 2. KERROS **B 42**
- 3. KERROS **B 50**
- 4. KERROS **B 58**

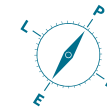
2H + KT + S 54,5 M²



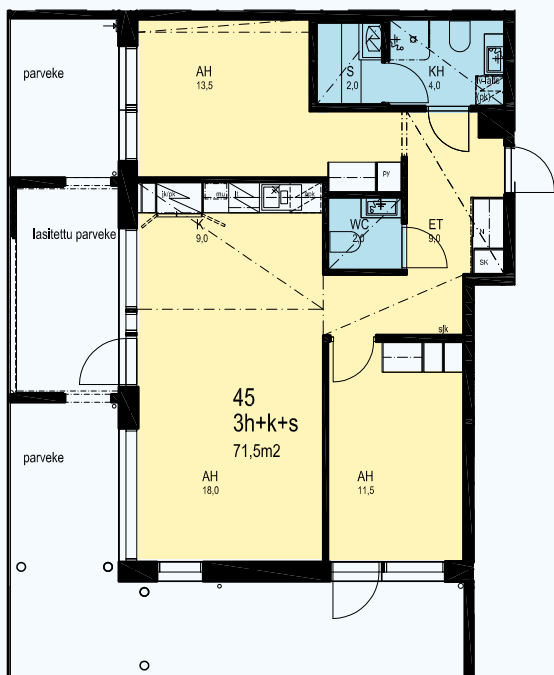
B-PORRAS



- 5. KERROS **B 66**

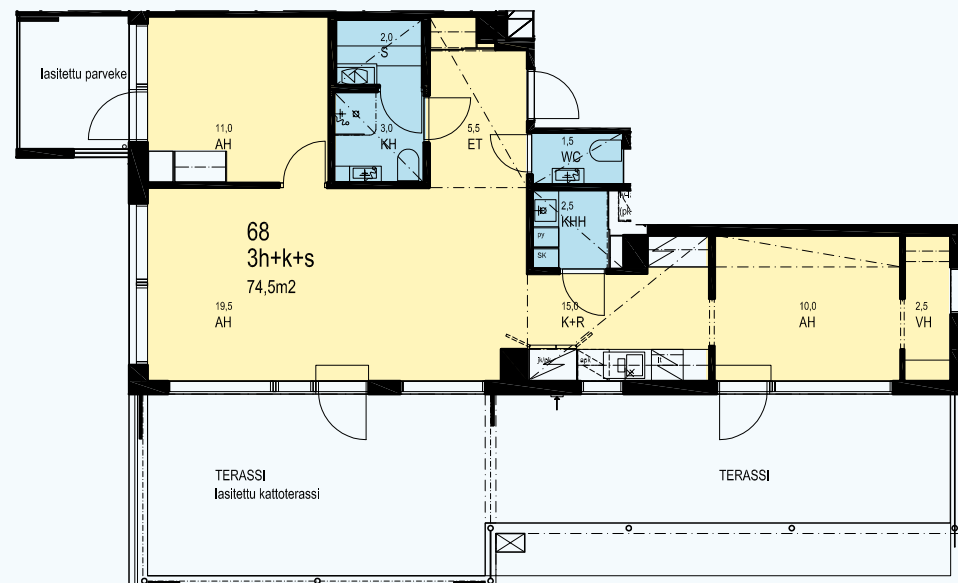


3H + K + S 71,5 M²

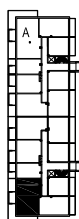


B-PORRAS

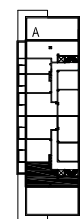
3H + K + S 74,5 M²



B-PORRAS



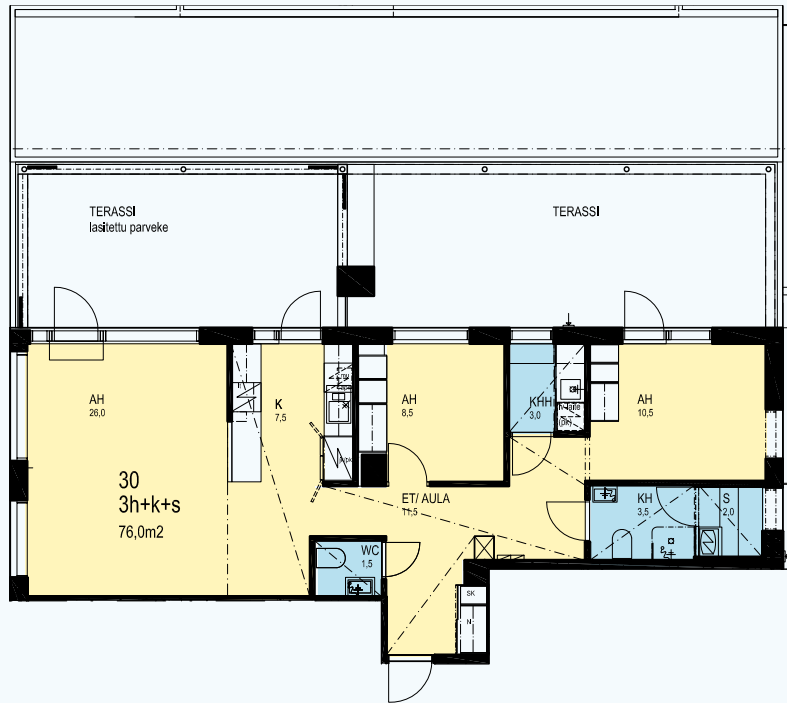
- 2. KERROS **B 45**
- 3. KERROS **B 53**
- 4. KERROS **B 61**



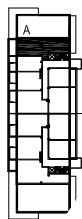
- 5. KERROS **B 68**



3H + K + S 76,0 M²

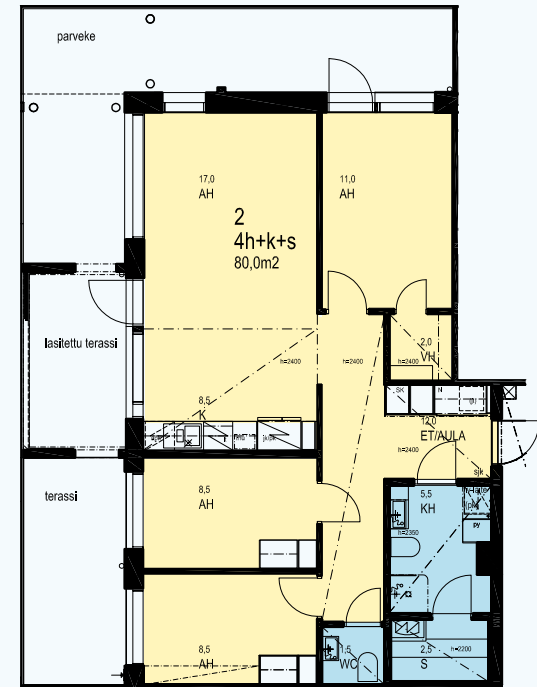


A-PORRAS

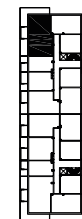


5. KERROS **A 30**

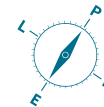
4H + K + S 80,0 M²



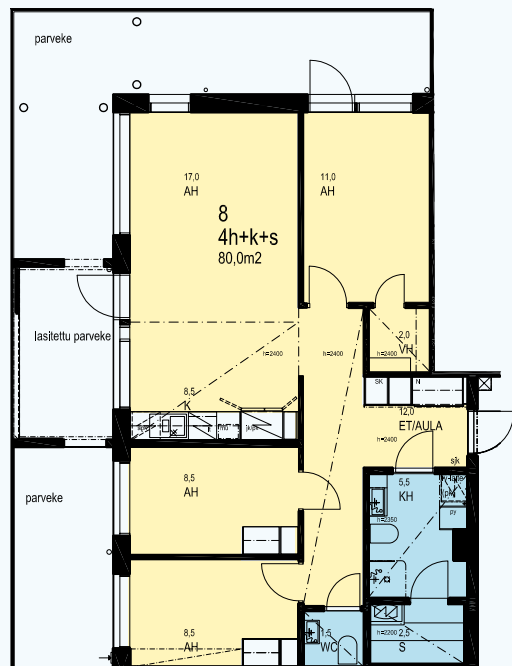
A-PORRAS



1. KERROS **A 2**

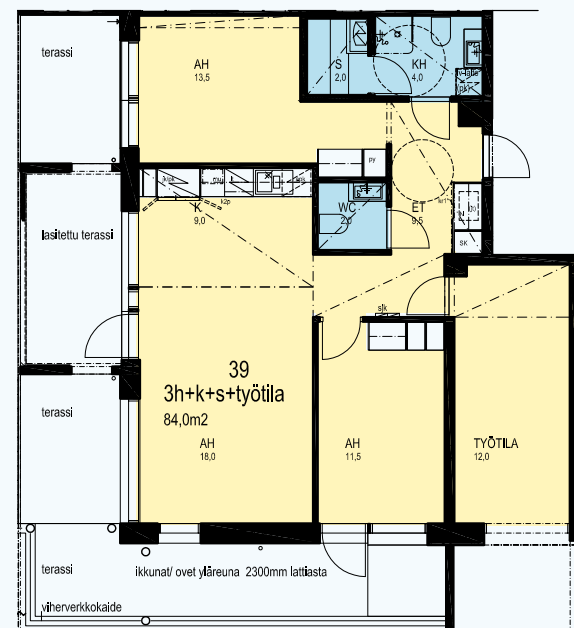


4H + K + S 80,0 M²

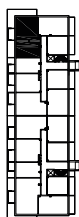


A-PORRAS

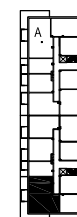
3H + K + S + TYÖTILA 84,0 M²



B-PORRAS



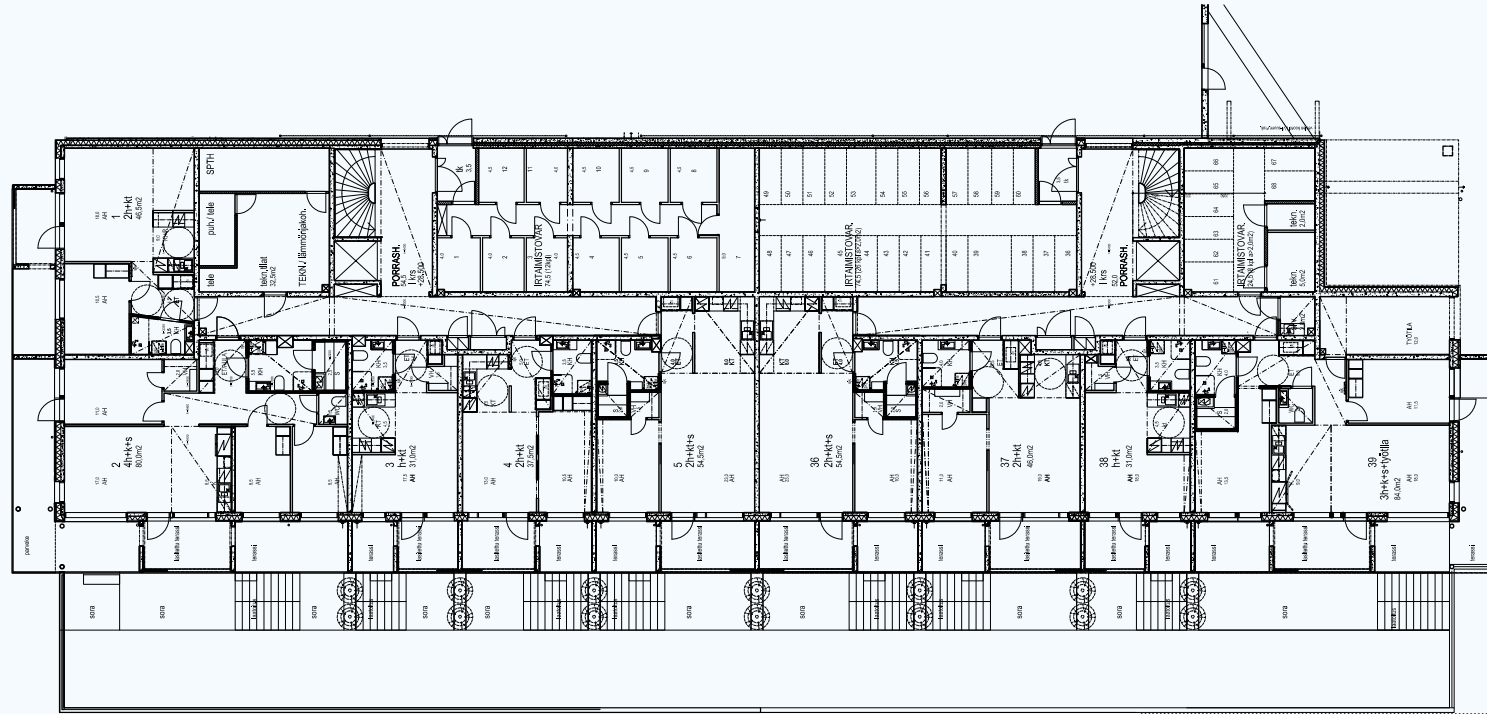
- 2. KERROS **A 8**
- 3. KERROS **A 16**
- 4. KERROS **A 24**



- 1. KERROS **B 39**

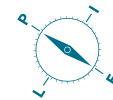


1. KERROS

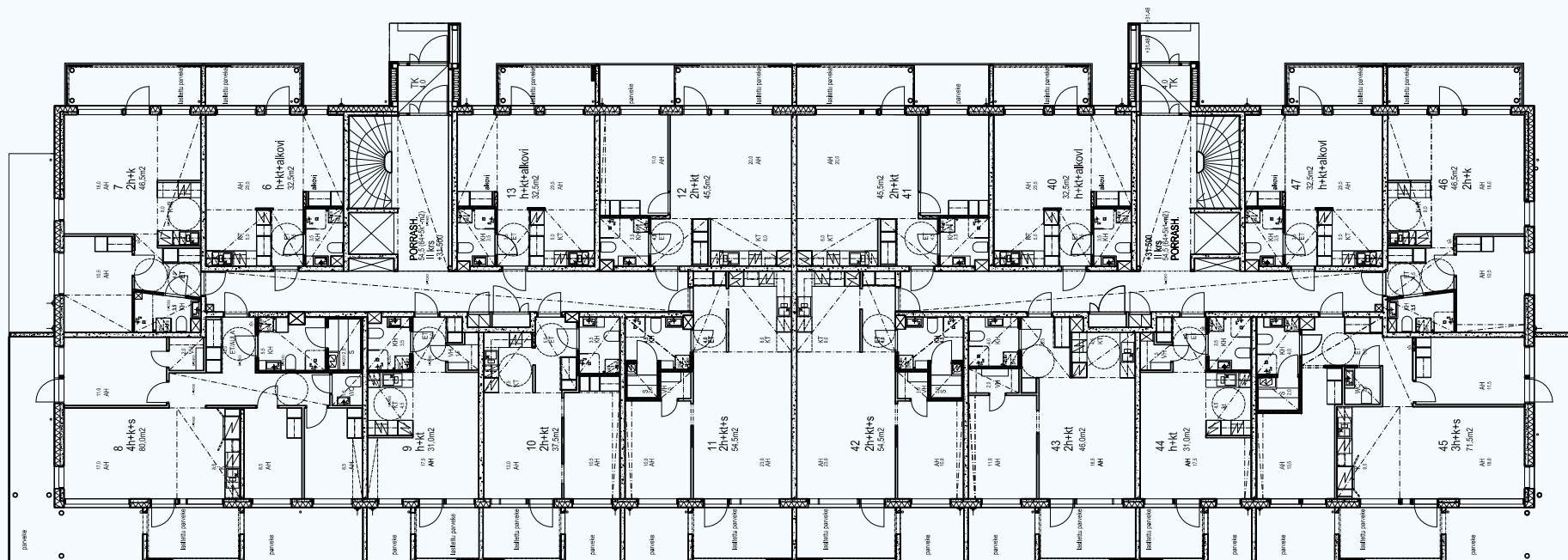


A-PORRAS

B-PORRAS



2. KERROS

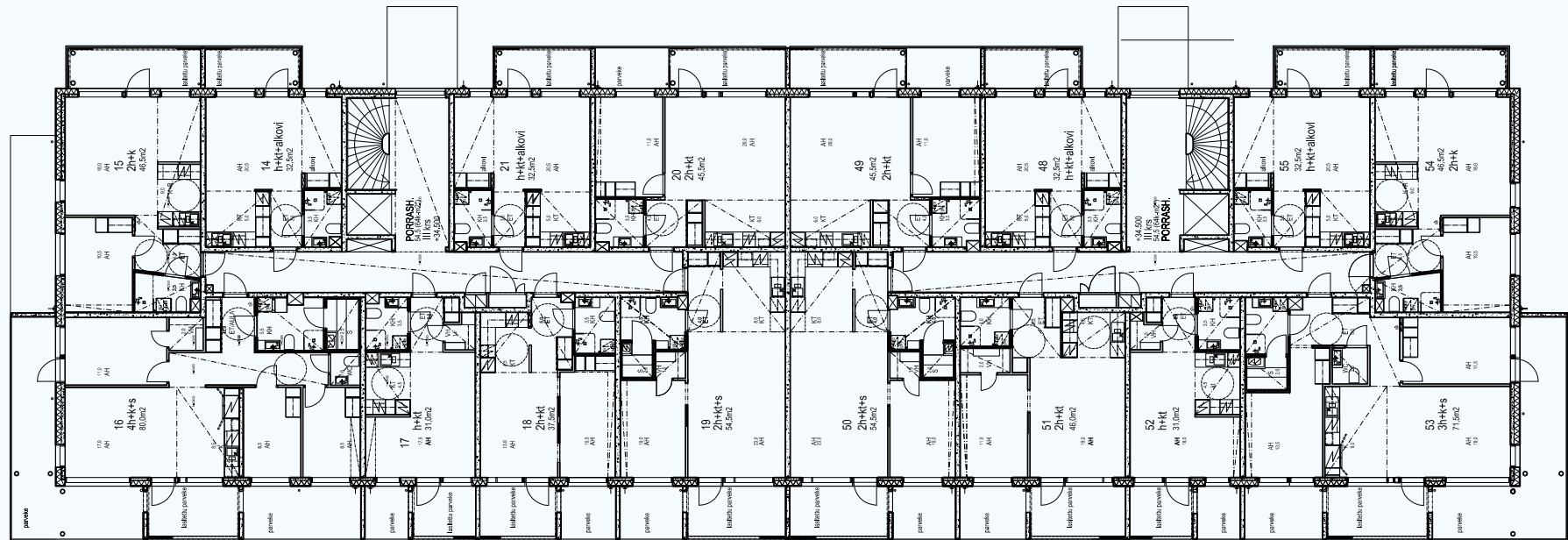


A-PORRAS

B-PORRAS



3. KERROS

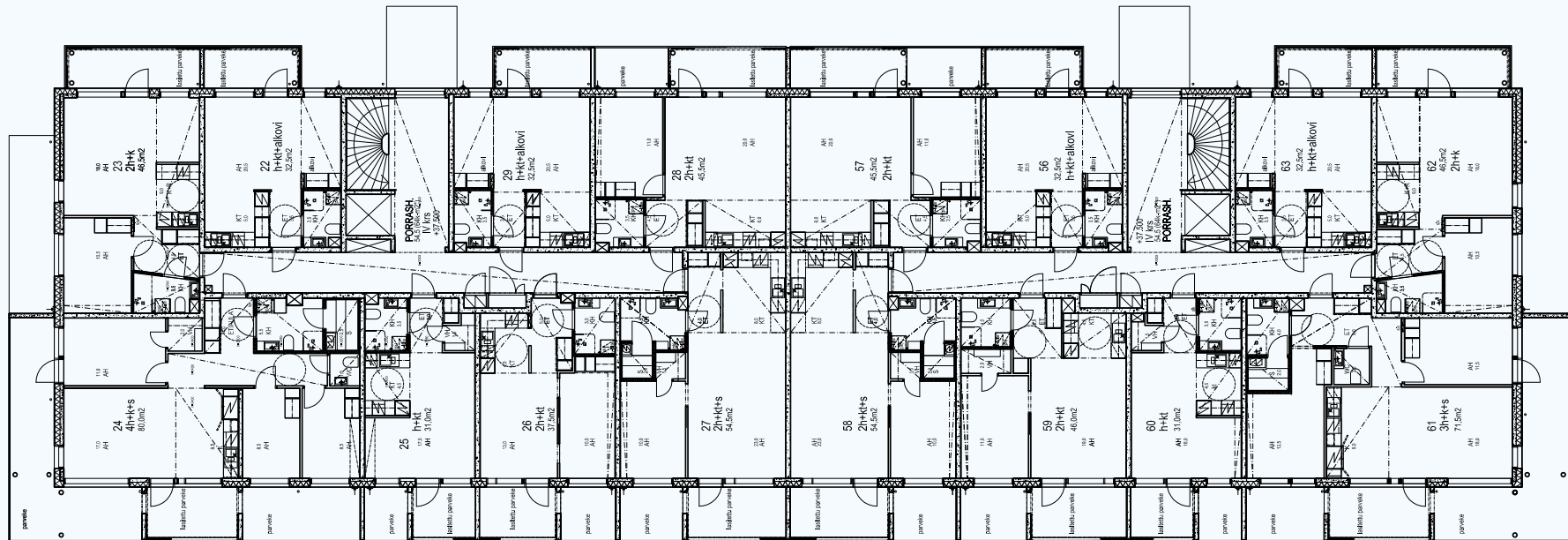


A-PORRAS

B-PORRAS



4. KERROS

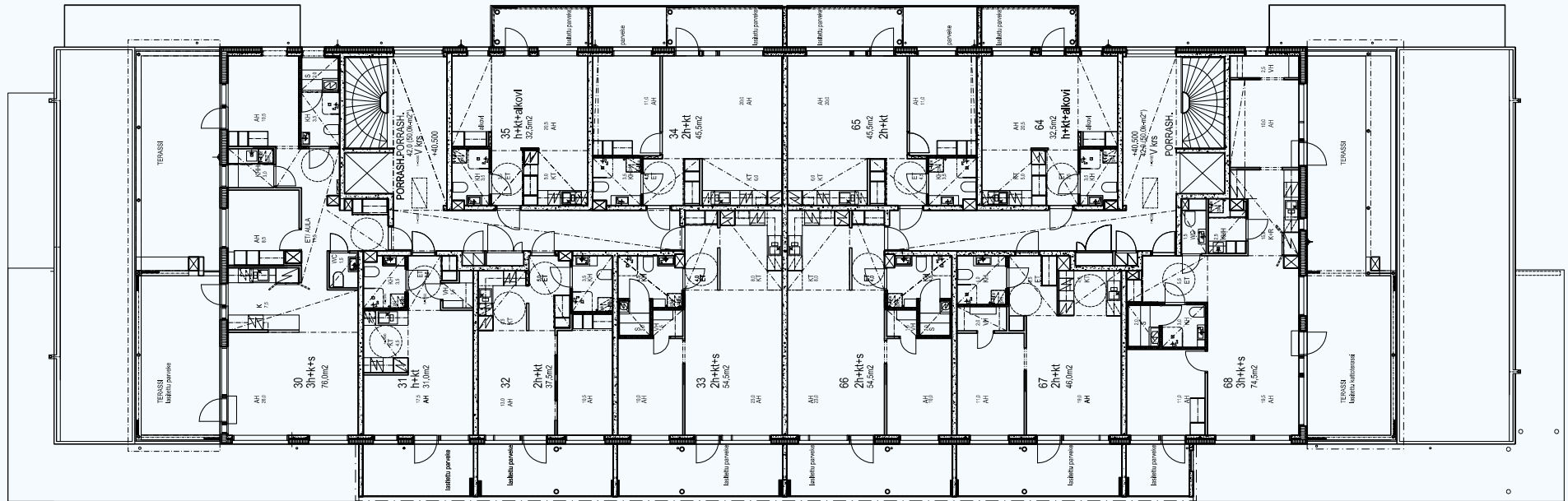


A-PORRAS

B-PORRAS

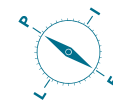


5. KERROS

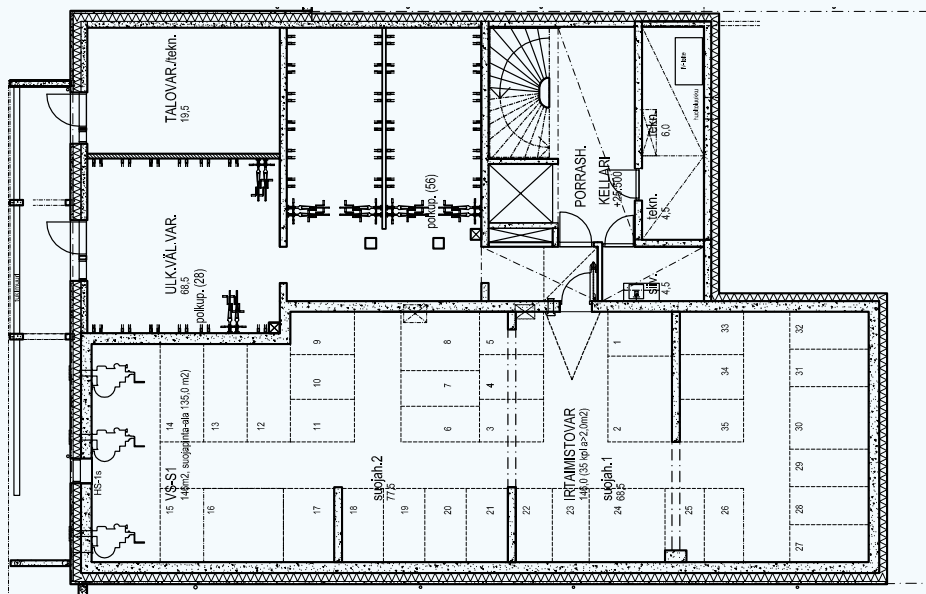


A-PORRAS

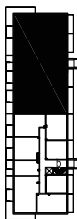
B-PORRAS



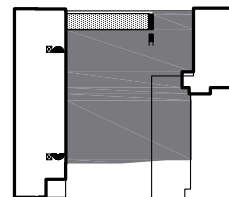
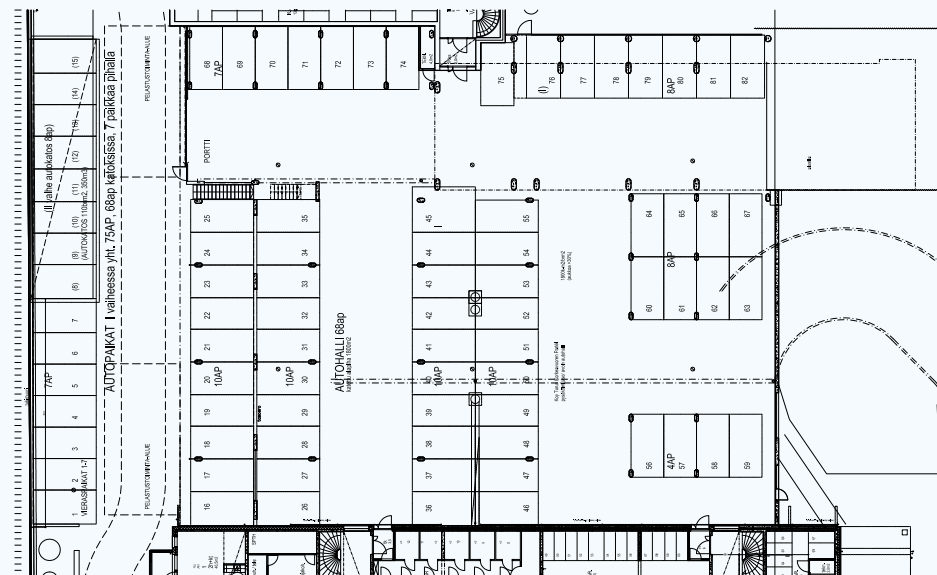
KELLARI



A-PORRAS



AUTOHALLI



RAKENNUS- TAPASELOSTUS

ASUNTO OY TURUN MATHILDAN PUISTO

RAKENTAMINEN JA MYYNTI

Peab Oy
Postikatu 2
20250 Turku

Asuntomyynti: 0207 606 765

SUUNNITTELIJAT

Arkkitehtisuunnittelu:
LEMMETTI arkkitehdit Oy

Rakennesuunnittelu:

Sweco Rakennetekniikka Oy

LVI-suunnittelu:

Insto Sainio Oy

Sähkösuunnittelu:

Insto Sainio Oy

Pohjarakennesuunnittelu:

SM Maanpää Oy

Kalliotekninen suunnittelu:

V-S Kalliotekniikka Oy / Kalliosuunnittelu Oy Rockplan Ltd

YLEISTIEDOT

Asunto Oy Turun Mathildan puisto toteutetaan Port Arthurin kaupunginosaan, Kakolan historiallisten vankilarakennusten välittömään läheisyyteen. Rakennuspaikan osoite on **Michailowinkatu 10, 20100 Turku**.

Tontille tullaan rakentamaan kaksi asunto-osakeyhtiötä, **Asunto Oy Turun Mathildan puisto** ja **Asunto Oy Turun Korkeavuori**, sekä yhtiöiden pihakannen alapuolelle sijoitettava, autopaikoitukseen tarkoitettu autohalli, **Kiinteistö Oy Turun Korkeavuoren Parkki**, jossa tulevat sijaitsemaan suurin osa mainittujen yhtiöiden käyttöön tarkoitetuista, osakkeina myytävistä autopaikoista. Lisäksi piha-alueella sijaitsee muutamia osakkeina myytäviä autokatospaikkoja

ja yhtiöiden yhteiset vieraspysäköintipaikat.

Asunto Oy Turun Mathildan puisto rakennetaan yhtiöiden yhteisesti omistamalle tontille. Rakennuksessa on 5–6 kerrosta, joihin tulee yhteensä 68 asuntoa. Yhtiön hallinnassa olevat yhteistilat ovat: VSS jossa irtaimistovarastoja ja ulkoiluvälinevarastot, tekniset tilat sekä talovarasto. Em. tilojen yhteydessä on myös osakkeina myytäviä varastoja.

Asuntoyhtiöiden ja parkkiyhtiön välillä on allekirjoitettu sopimus tontin hallinnan jakamisesta ja yhteishallintaan liittyvistä oikeuksista ja velvollisuuksista.

KAAVOITUS

Kakolan alueen asemaakaava on astunut voimaan 9.1.2010. Lisätietoja alueen kaavoituksesta ja rakentamisesta on saatavilla Turun kaupungin ympäristö- ja kaavoitusvirastosta sekä kaupungin internetsivuilta.

RAKENTEET, MATERIAALIT JA VARUSTEET

Ulkoalueet

Piha-alueella ja talojen välissä autohallin katon päällä sijaitsevat yhteiset oleskelu- ja leikkialueet, nurmialueet, aidat, istutukset ja pihakäytävät sekä pihan varusteet toteutetaan ohjeellisesti asemapiirroksen mukaan Asunto Oy Turun Mathildan puiston rakennusvaiheen edellyttämässä laajuudessa. Tontin maasto-olosuhteista johtuen piha-alueiden lopullinen toteutus saattaa poiketa asemapiirroksessa osoitetusta.

Perustukset ja alapohja

Rakennusten perustukset tuetaan pääosin louhitun kallion varaan. Alapohjarakenteena on maanvarainen betonirakenne rakennesuunnitelmien mukaisesti.

Väli- ja yläpohja

Väli- ja alapohjarakenteena on paikalla valettu betonilaatta. Yläpohja on betoni-/puurakenteinen.

Vesikattorakenne

Vesikatto on pääosin harjakatto. Vesikatteenä on peltikate / bitumikermikate.

Ulkoseinät

Ulkoseinät ovat pääosin betonirakenteisia rakennesuunnitelmien mukaisesti. Julkisivut verhoillaan rappauksella, julkisivupuupaneelilla tai julkisivulevyillä julkisivusuunni-

telmien osoittamassa laajuudessa.

Väliseinät

Huoneistojen väliset kantavat seinät ovat betonirakenteisia. Asuntojen sisäiset väliseinät ovat pääosin levyrakenteisia. Kylpyhuoneiden seinät ovat levyrakenteisia, sekä vesieristettyjä rakennesuunnitelmien mukaisesti.

Ikkunat

Asuntojen ikkunat ovat tehdasvalmisteisia sisään aukeavia puualumiini-ikkunoita. Asuntojen ikkunoihin ja parvekeoviin asennetaan sälekaihtimet. Ikkunoiden ulkopuolella ja karmien ulkopinta ovat polttomaalattua alumiinia, näkyvät puuosat ovat maalattuja. Porrashuoneiden ikkunat ovat puu- tai metallirakenteisia.

Ovet

Asuntojen ulko- ja kerrostaso-ovet ovat tehdasvalmisteisia vakio-ovia. Parvekkeiden, terassien ja pihaterassien ovet ovat yksilehtisiä, lasiaukollisia parvekeovia suunnitelmien mukaisesti. Kiinteän osan ulkopinta on polttomaalattua alumiinia ja näkyvät puuosat ovat maalattuja. Porrashuoneen ulko-ovet ovat metallirakenteisia. Huoneistojen väliovet ovat vakiomallisia laakaovia. Saunan ovet ovat lasiovia.

Portaat ja porrashuoneet

Porrassyöksyt ovat esivalmistettuja betoniporrassyöksyjä. Askelmapinnat ovat mosaiikkibetonia. Porrashuoneiden lepotasot ovat betonielementtirakenteiset rakennesuunnitelmien mukaisesti.

Parvekkeet ja pihaterassit

Parvekkeet ovat pääosin betonirakenteisia. Parvekkeiteet ovat metalli-/lasirakenteisia. Osa parvekkeista lasitetaan suunnitelmien osoittamassa laajuudessa. Lasitetut parvekkeet ja terassit ovat lasituksesta huolimatta vapaasti tuulettuvia, ulkoilman sääolosuhteille alttiita tiloja.

Hissi

Rakennus varustetaan valmistajan vakiohissillä jossa on automaattiovet.

Huoneistojen pintamateriaalit

Tila	Lattia	Seinät	Katto
Eteinen	Tammilautaparketti	Maalattu	Tasoitettu ja maalattu
Olohuone	Tammilautaparketti	Maalattu	Ruiskutasoite
Keittiö	Tammilautaparketti	Maalattu	Ruiskutasoite
MH/Työhuone	Tammilautaparketti	Maalattu	Ruiskutasoite
VH	Tammilautaparketti	Maalattu	Ruiskutasoite
KHH	Laatta	Maalattu	Tasoitettu ja maalattu
Erillinen WC	Laatta	Laatta	Tasoitettu ja maalattu
Pesuhuone	Laatta	Laatta	Puupaneeli
Sauna	Laatta	Puupaneeli	Puupaneeli

Alakatot ja kotelot ovat tasoitettuja ja maalattuja kipsilevyalakattoja. Kalusteseinien kotelot toteutetaan mahdollisesti kalustelevyllä. Jalkalistat ovat puu- tai mdf-listoja sävytetynä parketin sävyyn.

Keittiössä työpöydän ja yläkaapin väliin asennetaan laminaattilevy, lasilevy tai laatoitus. Kodinhoitohuoneissa työpöytätaason ja yläkaapin välinen tila maalataan.

Kiinteiden kalusteiden peittämät seinät ovat tasoittamattomia ja maalaamattomia. Parkettia ei asenneta kiinteiden kalusteiden alle.

Yleisten tilojen pintamateriaalit

Porrashuoneiden seinät ovat pääosin maalattuja. Toisen kerroksen pääsisäänkäyntien tuulikaappien ja porrashuoneen seinät laatoitetaan osittain.

Porrashuoneiden kerrostasojen ja lepotasojen lattiat päällystetään muovimatolla. Toisen kerroksen pääsisäänkäyntien lattiat päällystetään keraamisilla laatoilla.

Yleisten tilojen alas lasketut katot ovat pääosin T-listoilla kannatettuja villalevykattoja.

Kalusteet ja varusteet

Kiintokalusteet ovat tehdasvalmisteisia vakiokalusteita erillisen kalustetoimittajan laatiman kalustesuunnitelman mukaan toteutettuna.

Keittiön ja asuinhuoneiden kalusteiden ovet ja laatikostojen etulevyt ovat laminaattia tai maalattua mdf-levyä. Eteisen naulakkokomeron ovet ovat liukupeili-ovia. Kalusteiden

rungot ovat valkoisia melamiinipintaisia. Keittiön ja kodinhoitohuoneen pesualtaat ovat työpöytätaason upotettuja RST-altaita. Työpöytätaasot ovat laminaattipintaisia.

Pesuhuoneisiin asennetaan allaskaappi altaan yhteyteen. Käsienpesuallaiden yläpuolelle asennetaan peilikaappi erillisen kalustesuunnitelman mukaisesti. Pesuhuoneissa on koukusto, WC-paperiteline ja suihkuseinäke/suihkuverhokisko. Erillisissä WC-tiloissa on WC-paperiteline, koukusto, allaskaappi ja valaisinpeilikaappi erillisen kalustesuunnitelman mukaisesti.

Ikkunoiden yläpuolelle asennetaan haluttaessa verhokisko.

Huoneistokohtaisiin irtaimistovarastoihin sijoitetaan hylly ja vaatetanko.

Laitteet ja koneet

Alle 54,5 m² asuntojen keittiöissä on keraaminen lattialiesi. 54,5 m² ja sitä suuremmissa asunnoissa keraaminen keittotaso + kalusteuuni. 32,5 m² ja sitä pienempien asuntojen keittiössä on jenkkiakaappi. Muissa asunnoissa on jääpakastinkaappiyhdistelmä (3h+k+s ja 4h+k+s asunnoissa on sidebyside-yhdistelmä). Kaikissa ruuanvalmistustiloissa lisäksi säädinkupu, astianpesukone ja tilavaraus mikroaaltouuneille kalusteissa. Saunoissa sähkökiuas. Jokaisessa asunnossa on liitäntävalmiudet pyykinpesukoneelle ja kuivausrummulle.

AUTOPAIKOITUS

Yhtiön myytävät autopaikat sijaitsevat talojen väliin rakennettavassa pihakannen alapuolisessa autohallissa sekä piha-alueelle rakennettavassa autokatoksessa. Autohalli toteutetaan ns. avoimena autohallina (kylmä tila). Myytävät autopaikat varustetaan sähkölämmityspisteillä.

JÄTEHUOLTO

Jätehuoltopaikat palvelevat koko korttelin yhtiöitä erillisen sopimuksen mukaisesti ja ne sijaitsevat piha-alueella.

VÄESTÖNSUOJA

Yhtiöiden yhteinen väestönsuoja sijaitsee rakennuksen kellarikerroksessa.

LVIS- JA TELEJÄRJESTELMÄT

Rakennus liitetään kunnalliseen vesi- ja viemäri-, sähkö- ja kaukolämpöverkostoon. Asuntojen lämmitysjärjestelmänä on vesikiertoinen lattialämmitys. Asuntojen ilmanvaihtojär-

jestelmänä on huoneistokohtainen tulo-poistoilmanvaihtojärjestelmä lämmön talteenotolla (LTO). Ilmanvaihtokone sijoitetaan asunnon pesu- tai kodinhoitohuoneeseen pohjapiirroksen mukaisesti. Asunnot on varustettu huoneistokohtaisella sähkön ja veden (kylmä ja lämmin vesi) mittauksella. Asunnoissa on verkkovirtatoimiset palovaroittimet. Yhtiö liitetään kaapelitelevisiojärjestelmään. Asunnot varustetaan tietoliikennekaapeloinnilla joka mahdollistaa kiinteän internetyhteyden.

YLEISTÄ

Asunnon sisäinen laatutaso on kerrottu erillisessä kaluste- ja materiaaliluettelossa. Asiakas voi halutessaan esittää kaluste- ja materiaaliluettelon sisällöstä poikkeavia omia toivomuksia ja muutostöitä ostamansa asunnon sisätiloihin. Niistä annamme kirjallisen muutostyötarjouksen. Muutostyöaikataulusta käy ilmi, millaisia muutoksia missäkin rakentamisvaiheessa voidaan ottaa toteutus- aikataulun puitteissa tehtäväksi.

Tämä seloste on ohjeellinen ja perustuu tilanteeseen 18.5.2016. Rakentaja pidättää itsellään oikeuden vaihtaa rakenteita ja materiaaleja toisiin samanarvoisiin sekä soveltaa tarvittaessa suunnitelmissa esitettyjä mitoituksia.

Peab Oy
Postikatu 2
20250 Turku

HALUATKO LISÄTIETOJA? TAI MAHDOLLISESTI VARATA ASUNNON?

Kohde valmistuu huhtikuussa 2017.



Asuntomyyjä, LKV Birgit Helimäki

Puh. 0207 606 765

asuntomyynti.turku@peab.fi



Peab Asuntomyynti / Postikatu 2, 20250 Turku / Puh. 0207 606 765

Peab toimii kolmessa maassa – Suomessa, Ruotsissa ja Norjassa. Pohjoismaisena yhteiskuntarakentajana otamme laajan vastuun sosiaalisesti, taloudellisesti ja ekologisesti. www.peab.fi