



# Asunto Oy Naantalin Pressa

Presidentinkatu 6 a, 21100 Naantali

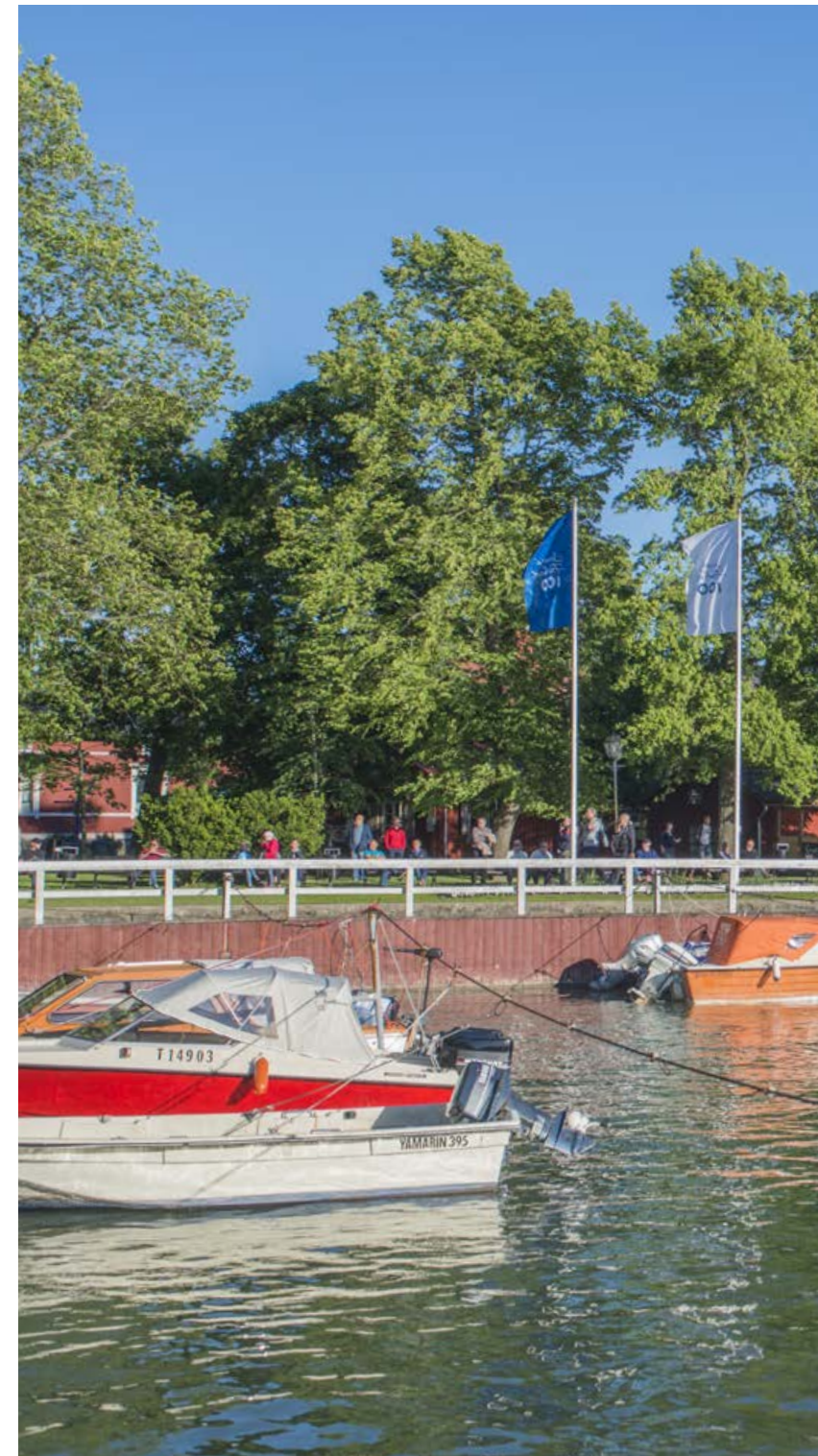
Ihana arki

KUN ON  
KUNNON KOTI

## Moderni koti Suomen ykköskesäkaupungin ytimessä

Peab rakentaa nyt kerrostalon suomalaisten rakastamaan kesäkaupunkiin Naantaliin. Vankka viisikerroksinen **Asunto Oy Naantalin Pressa** nousee loistosijainnille Naantalin ydinkeskustaan, josta on helppo lähteä kävelylle vilkkaan pikkukaupungin pienvenesatamaan, tunnelmalliseen vanhaan-kaupunkiin ja kesätapahtumiin.

Asuminen on huoletonta ja viihtyisää. Kaikissa kodeissa on tilava lasitettu parveke, joka tuo Naantalin leppoisan rannikkoilmaston lähelle, vuoden ympäri.





**Naantalin ydinkeskustaan rakennettavaan viisikerroksiseen Pressaan valmistuu 28 modernia kaupunkikotia. Valinnanvaraa on tilatehokkaista 30 m<sup>2</sup> yksiöistä 78 m<sup>2</sup> viihtyisiin perheasuntoihin.**



**Olisiko uusi kotisi pikkukaupungin sydämessä, monipuolisten palveluiden läheisyydessä?**

Tilavat ja valoisat parvekkeet on suunniteltu leppoisaan oleskeluun.



Suunnittelussa kiinnitettiin erityistä huomiota kotien kalustettavuuteen.

ARKKITEHDIN NÄKEMYS





## Huoletonta elämää uudessa toimivassa kodissa

Pressa nousee Naantalin ydinkeskustaan osoitteeseen Presidentinkatu 6 a. Pääset muuttamaan asuinympäristöön, jossa kaikki on lähellä. Uusi koti on päättävän tien varrella rauhallisella alueella.

Sekä ympäristö että asunnot soveltuvat loistavasti niin senioripariskunnan kuin lapsiperheen kodiksi. Keskustan monipuoliset palvelut ovat kävelyetäisyydellä, ja päivittäistavaramarketit palvelevat noin sadan metrin päässä.

Kodeissa on laadukkaat pintamateriaalit ja tilava lasitettu parveke. Autoille rakennetaan autokatos ja pihapaikkoja.

Pressassa asumisen vaivattomuus hakee vertaistaan. Taloon tulee useita arkea helpottavia ratkaisuja, kuten tilava hissi ja kynnyksettömät makuuhuoneet. Keittiöön on saatavilla fiksut laatikostoratkaisut ja liesivahti. Osa on vakiona, osa helposti tilattavissa. Isoimmissa kodeissa on erilliset kodinhoituhuoneet ja monipuolisesti säilytystilaa. Kun varaat ajoissa, voit suunnitella juuri sinun arkeasi täydellisesti palvelevan kodin.



Kun varaat hyvissä ajoin, voit vaikuttaa uuden kotisi pintamateriaaleihin.

# Arkkitehdin näkemys

Naantalin Pressan ulkoarkkitehtuuri pyrittiin sopeuttamaan lähialueen yleisilmeiseen. Julkisivujen pinta on rapattu, ja parvekkeiden taustaseinät ovat puuta. Rakennuksen värit ja selkeä massa sulautuvat kauniisti ympäristöön.

Tavoitteemme oli suunnitella asunnoille selkeät, toimivat ja tehokkaat pohjaratkaisut. Kalustettavuuteen kiinnitettiin erityistä huomiota. Isoimpiin asuntoihin suunniteltiin erilliset kodinhoitohuoneet ja runsaasti säilytystilaa.

Epäsymmetrinen harjakatto luo rakennukselle modernin ja persoonallisen ilmeen. Parvekejulkisivu rytmitettiin seinäkkein, jotka luovat parvekkeille myös näkösuojaa. Päätysten aukotuksissa on hienovaraista leikkisyyttä.

Jokaisessa asunnossa on tilava lasitettu parveke, joka tuo lisätilaa ja tarjoaa mahdollisuuden viettää aikaa mukavasti ulkosalla.

**Pekka Mäki, Arkkitehti SAFA, Sigge Arkkitehdit Oy**



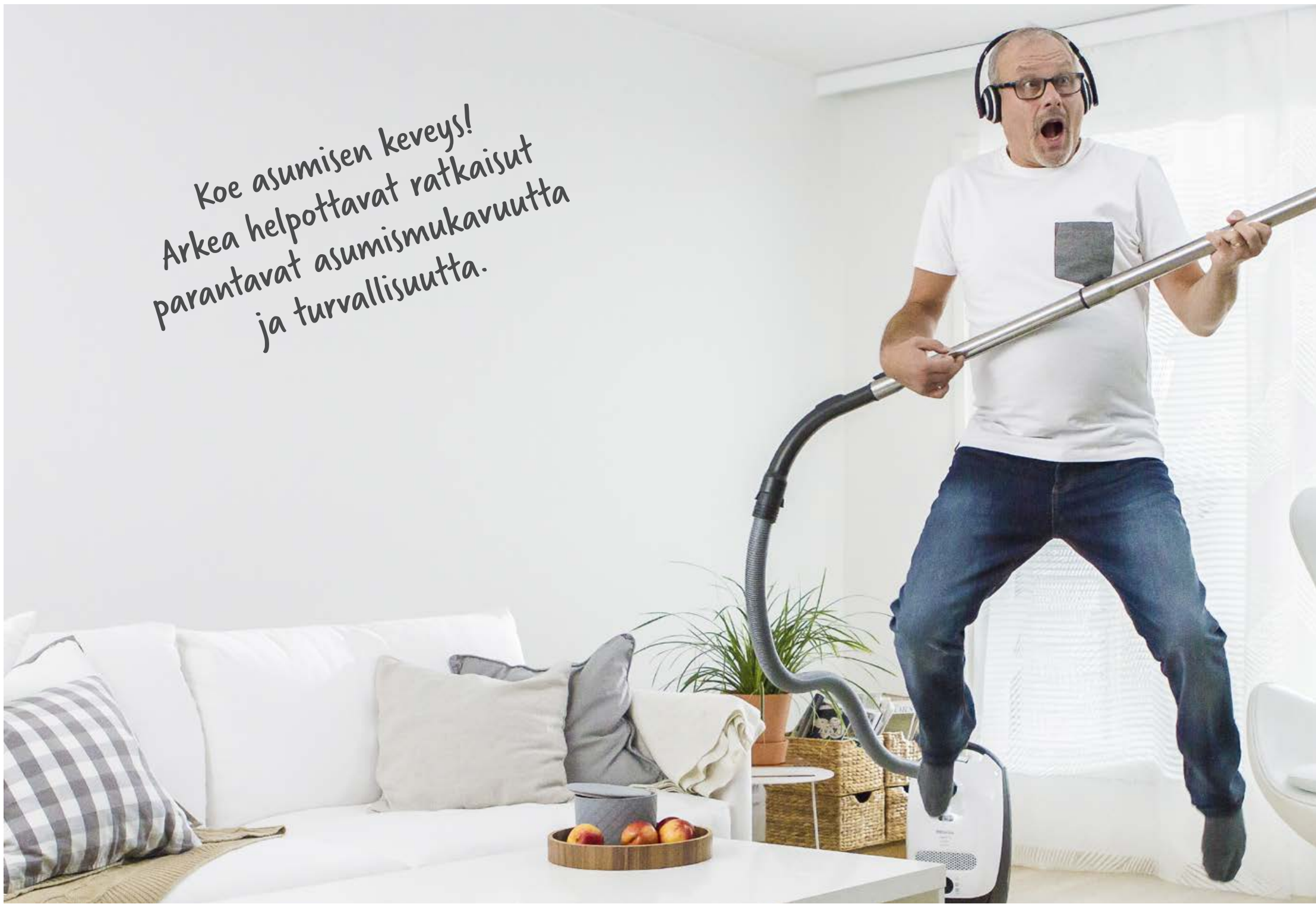
Avarissa asunnoissa on selkeät ja toimivat pohjaratkaisut.



ARKKITEHDIN NÄKEMYS



Koe asumisen keveys!  
Arkea helpottavat ratkaisut  
parantavat asumismukavuutta  
ja turvallisuutta.







# Pressassa arki soljuu hiukan helpommin

Hyvinvointi alkaa toimivasta kodista. Me Peabilla haluamme lisätä arjen sujuvuutta ja turvallisuutta laadukkaalla kotien suunnittelulla ja rakentamisella. As Oy Naantalin Pressan huoneistoissa ja yleisissä tiloissa on paljon yksityiskohtia, jotka tekevät elämästä asteen verran helpompaa.



**HUONEISTOKOHTAINEN  
ILMANVAIHTO**



**KYNNYKSETTÖMÄT  
MAKUuhuONEET**



**MAHDOLLISUUS SIOITTA  
ASTIANPESUKONE  
ERGONOMISESTI**



**KEITTIÖN VETOLAATIKOSTOT  
JA KATTILAKARUSELLIT**



**MAHDOLLISUUS  
LIESIVAHTIIN**



**LATTIALÄMMITYS**



**SÄLEKAIHTIMET LISÄÄVÄT  
MUKAVUUTTA**



**KAUNIS PARKETITLATTIA**



**ULKO-OVESSA  
AVAUSPAINIKE**



**PALVELUJEN  
LÄHEISYYS**



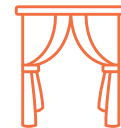
**SÄHKÖÄ SÄÄSTÄVÄ  
LED-VALAISTUS**



**OVIPUHELIN**



**ULKOILUVÄLINE-  
VARASTOSSA PESUPISTE**



**VERHOKISKOT**



**PARVEKKEILLA  
PARVEKEMATOT**



**MYTTÄVILLÄ AUTOAIKOILLA  
LÄMMITYSPISTOKKEET**

## Raikasta rannikko- ilmaa ja ainutlaatuisia kulttuurielämyksiä

Naantalilaisena saat runsaasti hyvää tiiviissä paketissa. Tunnelmallinen vanhakaupunki rantaravintoloiineen ja kesätapahtumineen on lyhyen kävelymatkan päässä Presidentinkadulta. Lähde kävelylle vanhakaupungin kaduille, musiikkijuhlille tai vaikka Muumimaailmaan. Kaikki Naantalin parhaat paikat ovat 300–1 000 metrin etäisyydellä kotipihasta.

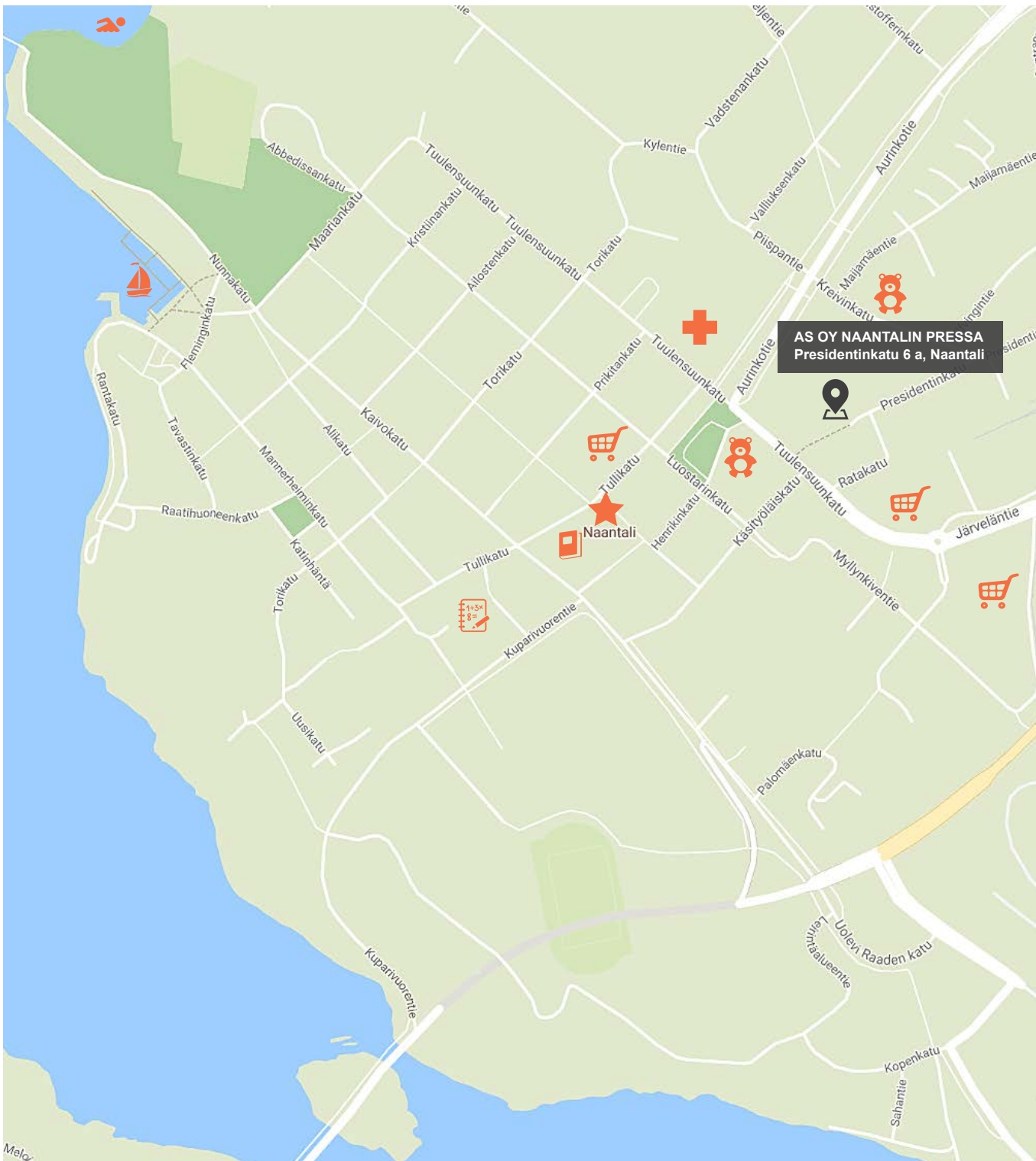
Naantalissa on useita upeita luontoreittejä ulkoiluun, pyöräilyyn tai vaikka hiihtoon. Nunnalahden rannalla viihtyvät kaikenikäiset kesäpäivänviettäjä, ja rannalla on myös talviuintimahdollisuus. Golfajalle on myös erinomaisia vaihtoehtoja.

Oletko veneilijä? Voit lipua kesäkaupungin rannasta sisäsaariston leudoille vesille. Naantalin ulkoilusaaret soveltuvat hyvin myös veneilijän retkikohteiksi. Löydät veneellesi paikan pikkukaupungin pienvenesatamista.

Liikenneyhteydet Turkuun ovat toimivat ja nopeat. Edullisen seutulipun ansiosta naantalilaisen on helppo kulkea myös bussilla.



# Sympaattisen pikkukaupungin rauhassa, palvelujen ytimessä



AS OY NAANTALIN PRESSA  
Presidentinkatu 6 a, Naantali

	Etäisyys	Matka-aika
Tori	400 m	5 min
Naantalin kylpylä	1,0 km	13 min
Terveyskeskus	250 m	3 min
Kultaranta Golf	5,7 km	9 min
Muumimaaailma	1,6 km	20 min

- ★ Tori
- 🛍️ Kauppa
- 🚤 Pienvenesatama
- 🏊 Uimaranta
- ✚ Terveyskeskus
- 🧸 Päiväkoti
- 📖 Koulu
- 📖 Kirjasto

# Julkisivupiirustus



JULKISIVU LOUNAASEEN



JULKISIVU KAAKKOON

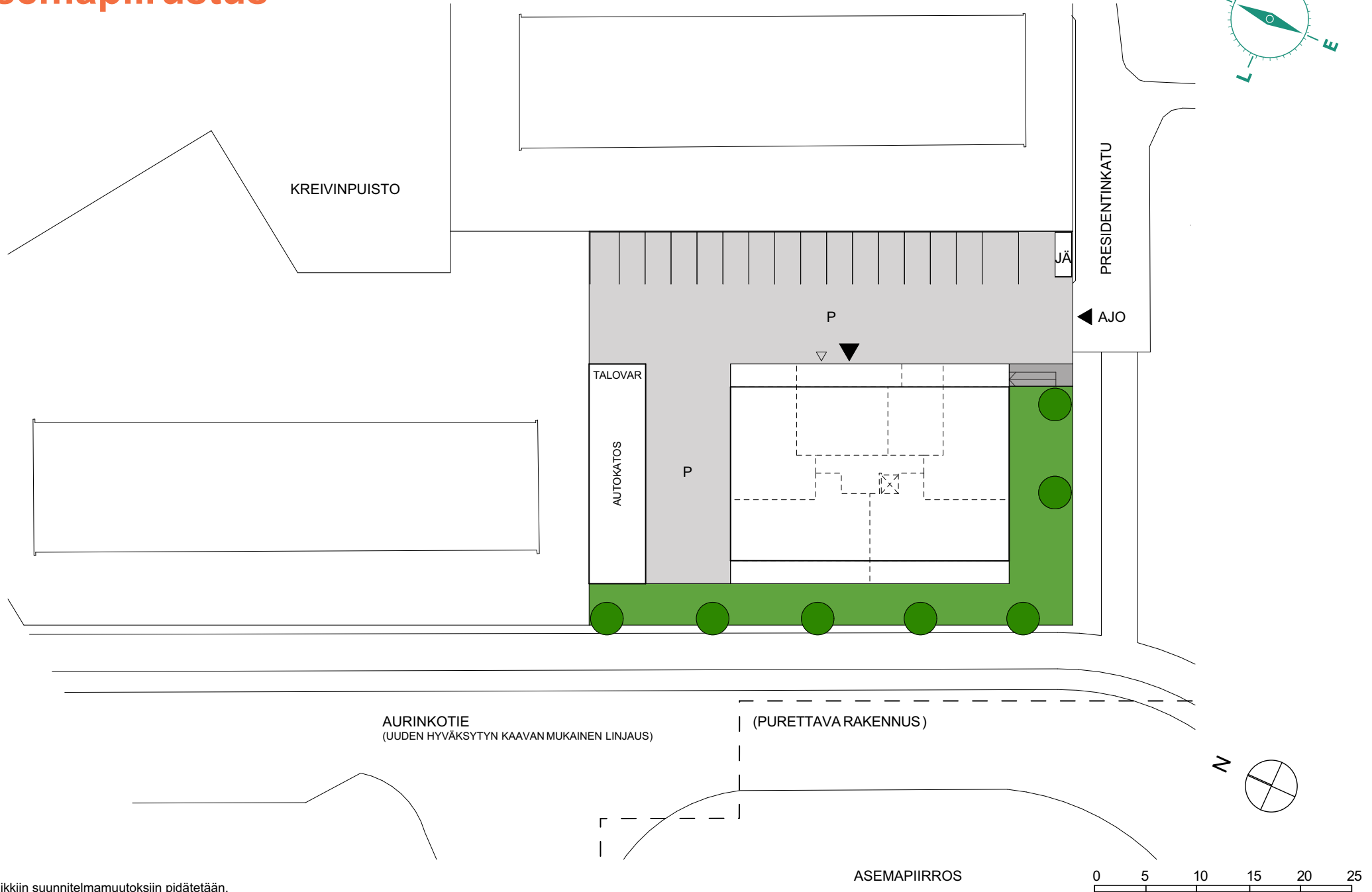


JULKISIVU KOILLISEEN



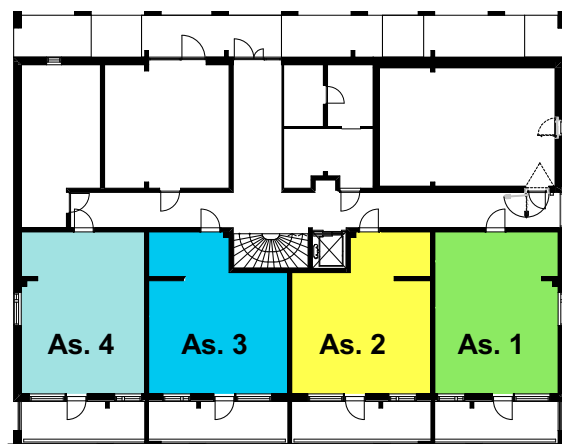
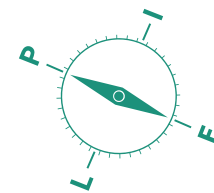
JULKISIVU LUOTEeseen

# Asemapiirustus

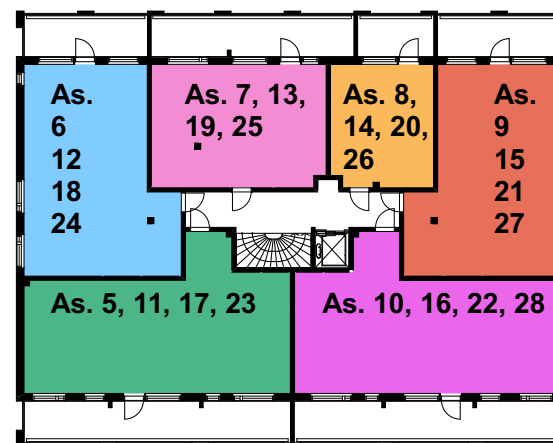


Oikeudet kaikkiin suunnitelmamuutoksiin pidätetään.

# Kerroskohjat



1. KERROS



2.-5. KERROS

# Huoneistoluettelo

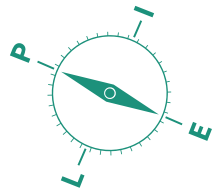
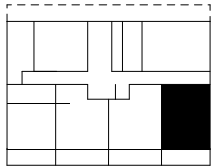
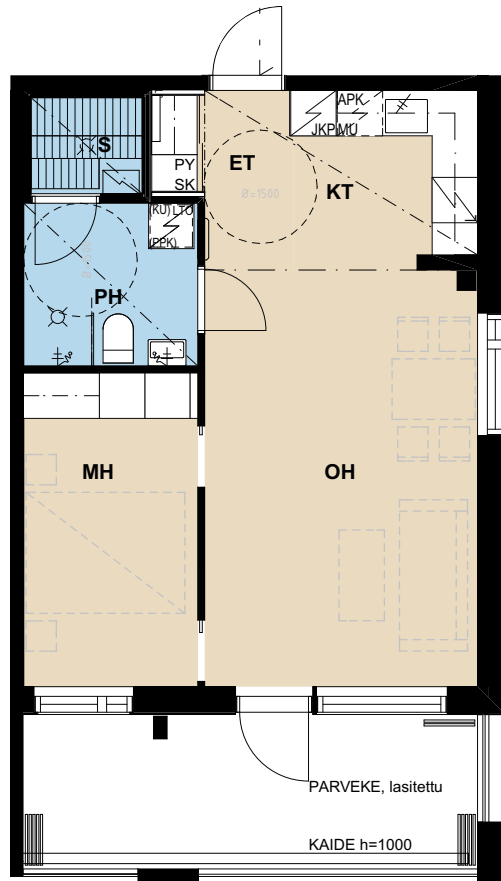
ASUNTO	KERROS	TYYPPI	PINTA-ALA M <sup>2</sup>
AS.1	1	2h+kt+s	47,0
AS.2	1	2h+kt	47,5
AS.3	1	2h+kt	47,5
AS.4	1	2h+kt+s	47,0
AS.5	2	3h+kt+s	78,0
AS.6	2	3h+kt+s	68,5
AS.7	2	2h+kt+s	50,5
AS.8	2	1h+kt	30,0
AS.9	2	3h+kt+s	68,5
AS.10	2	3h+kt+s	78,0
AS.11	3	3h+kt+s	78,0
AS.12	3	3h+kt+s	68,5
AS.13	3	2h+kt+s	50,5
AS.14	3	1h+kt	30,0

ASUNTO	KERROS	TYYPPI	PINTA-ALA M <sup>2</sup>
AS.15	3	3h+kt+s	68,5
AS.16	3	3h+kt+s	78,0
AS.17	4	3h+kt+s	78,0
AS.18	4	3h+kt+s	68,5
AS.19	4	2h+kt+s	50,5
AS.20	4	1h+kt	30,0
AS.21	4	3h+kt+s	68,5
AS.22	4	3h+kt+s	78,0
AS.23	5	3h+kt+s	78,0
AS.24	5	3h+kt+s	68,5
AS.25	5	2h+kt+s	50,5
AS.26	5	1h+kt	30,0
AS.27	5	3h+kt+s	68,5
AS.28	5	3h+kt+s	78,0

# Asuntotyypit

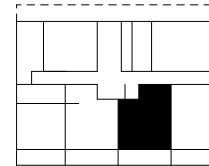
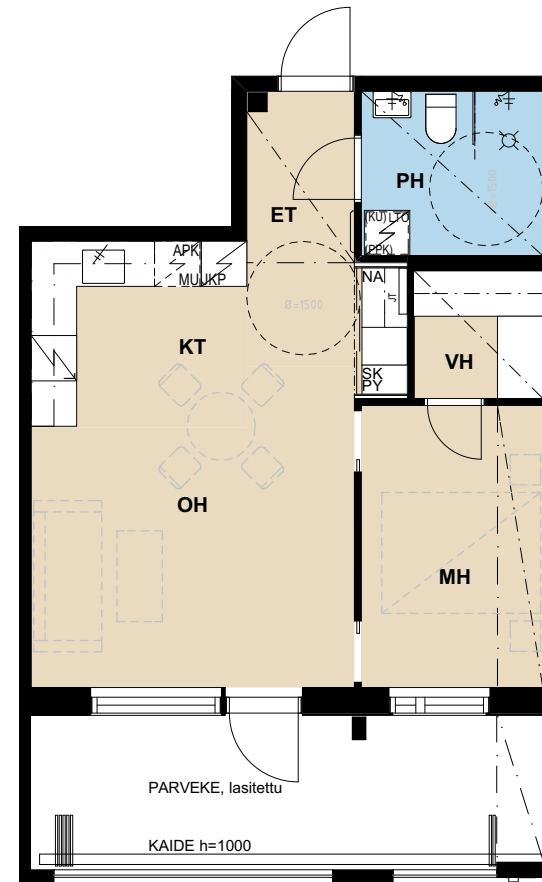
## 2H+KT+S 47,0 m<sup>2</sup>

AS 1 1. kerros

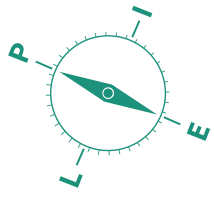


## 2H+KT 47,5 m<sup>2</sup>

AS 2 1. kerros

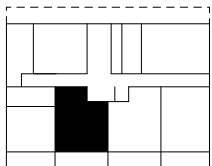
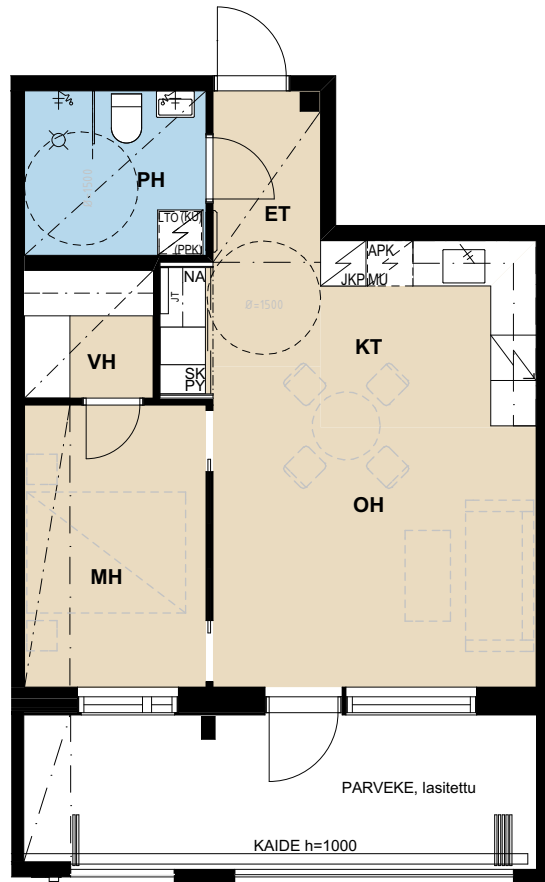






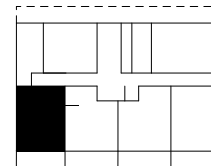
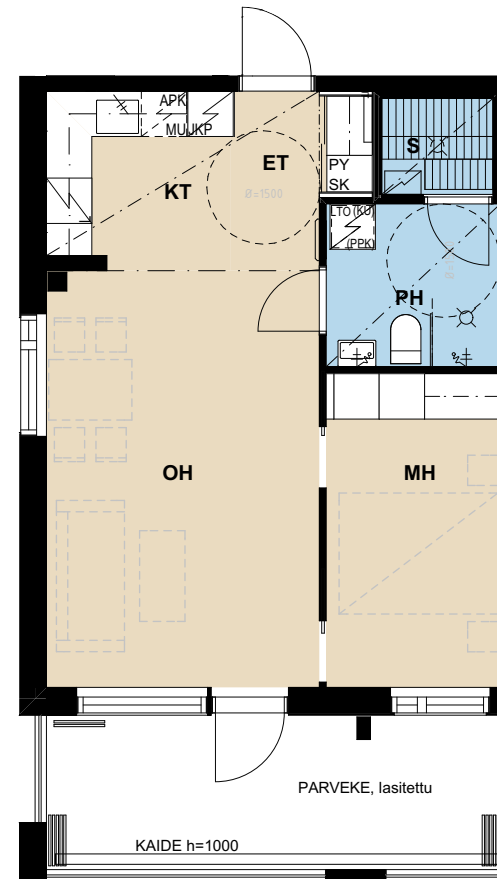
# 2H+KT 47,5 m<sup>2</sup>

AS 3 1. kerros



# 2H+KT+S 47,0 m<sup>2</sup>

AS 4 1. kerros

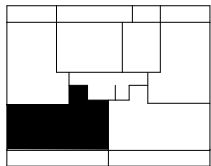


MITTAKAAVA 1:100

# Asuntotyytit

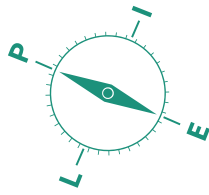
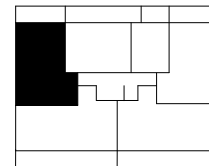
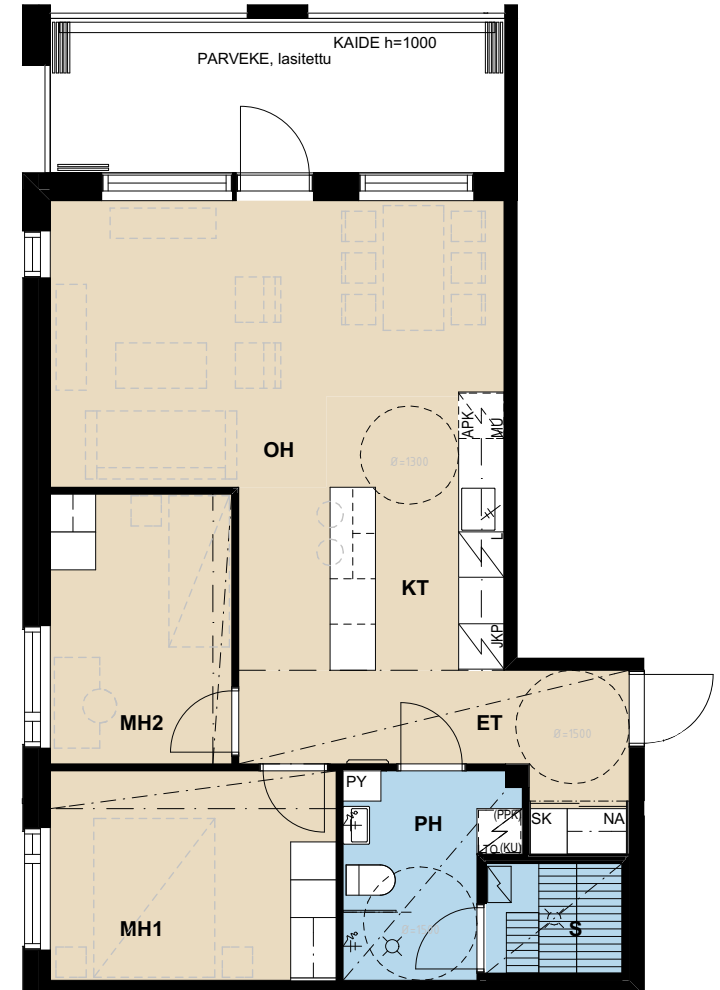
## 3H+KT+S 78,0 m<sup>2</sup>

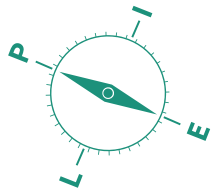
- AS 5 2. kerros
- AS 11 3. kerros
- AS 17 4. kerros
- AS 23 5. kerros



## 3H+KT+S 68,5 m<sup>2</sup>

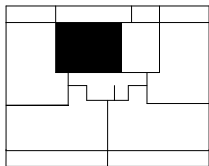
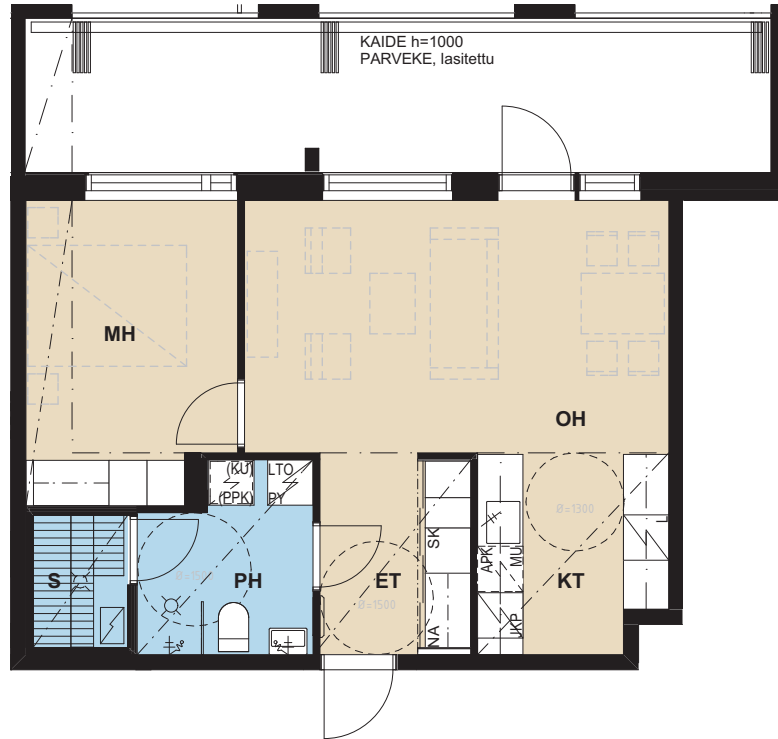
- AS 6 2. kerros
- AS 12 3. kerros
- AS 18 4. kerros
- AS 24 5. kerros





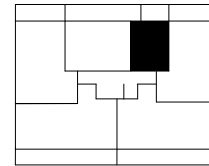
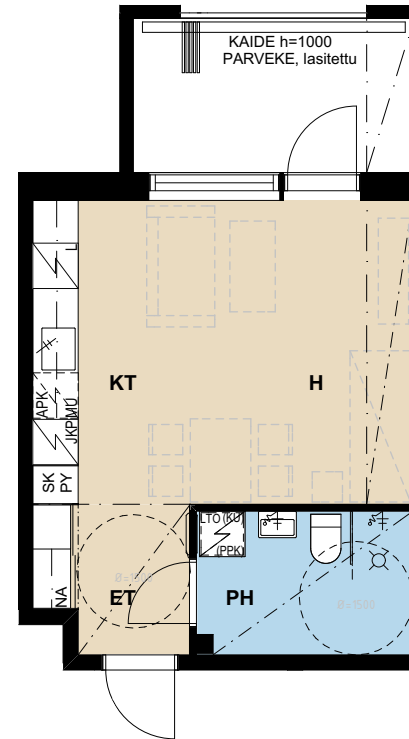
## 2H+KT+S 50,5 m<sup>2</sup>

- AS 7 2. kerros
- AS 13 3. kerros
- AS 19 4. kerros
- AS 25 5. kerros



## 1H+KT 30,0 m<sup>2</sup>

- AS 8 2. kerros
- AS 14 3. kerros
- AS 20 4. kerros
- AS 26 5. kerros

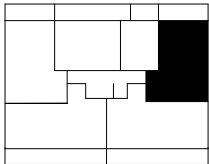
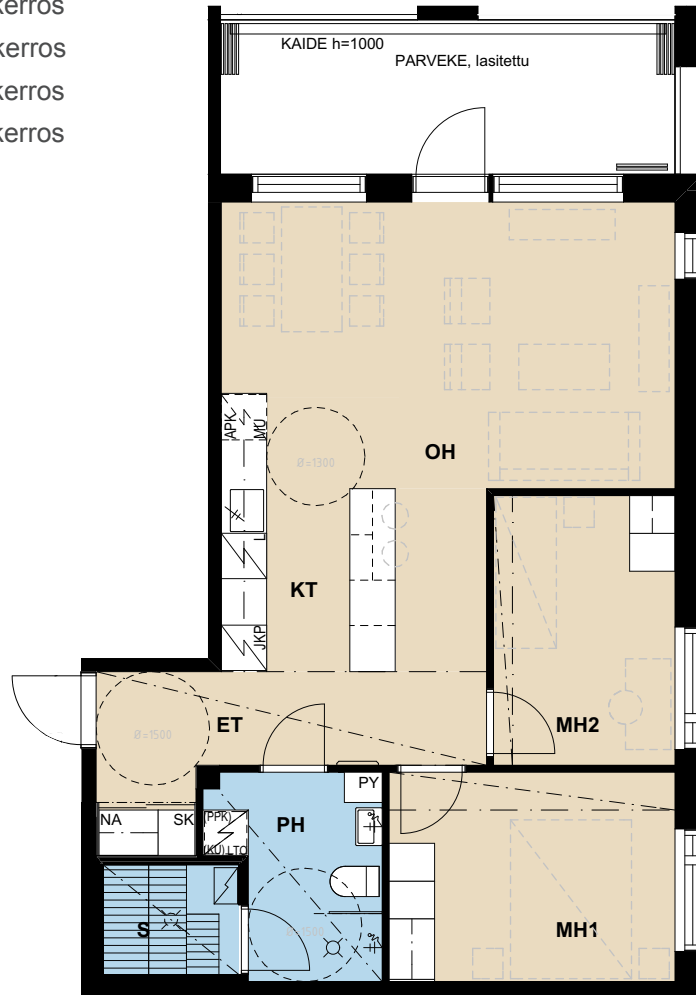


MITTAKAAVA 1:100

# Asuntotyypit

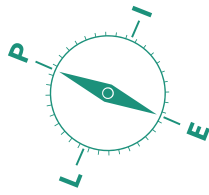
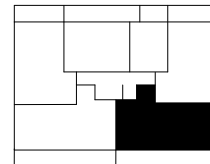
## 3H+KT+S 68,5 m<sup>2</sup>

- AS 9 2. kerros
- AS 15 3. kerros
- AS 21 4. kerros
- AS 27 4. kerros






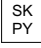
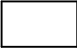
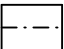
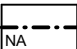
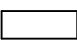

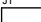
## 3H+KT+S 78,0 m<sup>2</sup>

- AS 10 2. kerros
- AS 16 3. kerros
- AS 22 4. kerros
- AS 28 5. kerros



# Piirustusmerkkien ja lyhenteiden selitykset

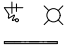

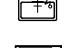
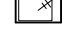
## KALUSTEIDEN LYHENTEET

	=HYLLYKAAPPI
	=SIIVOUSKAAPPI
	=PYYKKIKAAPPI
	=SIIVOUS- JA PYYKKIKAAPPI
	=KEITTIÖN TYÖTASO
	=KEITTIÖN KAAPISTOA
	=NAULAKKO LIUKUOVIN
	=PESUHUONEEN TASO
	=RYHMÄKESKUS
	=JAKOTUKKI

## LAITTEIDEN LYHENTEET

	=LIESI
	=ASTIANPESUKONE
	=JÄÄKAAPPIPAKASTIN
	=MIKROALTOUUNIVARAUS
	=KIUAS
	=TULO- JA POISTOILMAKONE
	=TULO- JA POISTOILMAKONE (PESUTORNIVARAUS ALLA)

## VESIKALUSTEIDEN MERKIT

	=SUIHKU, SUIHKUSEINÄ JA LATTIAKAIVO
	=WC-ISTUIN
	=PESUALLAS JA BIDESUIKU
	=KEITTIÖN ALLAS

## HUONETILOJEN LYHENTEET

OH	OLOHUONE
MH	ASUIN- / MAKUuhuONE
H	HUONE
K	KEITTIÖ
KT	KEITTOTILA
ET	ETEINEN
S	LÖYLYHUONE / SAUNA
PH	PESUHUONE / WC
VH	VAATEHUONE
KHH	KODINHOITOHUONE
VAR	VARASTO
	ALAKATTOMERKINTÄ

*Voit lipua veneellä kesäkaupungin  
rannasta sisäsaariston leudoille vesille.*





Se tunne

KUN ON  
KUNNON KOTI





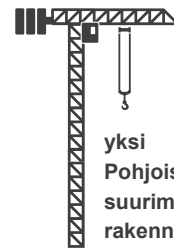
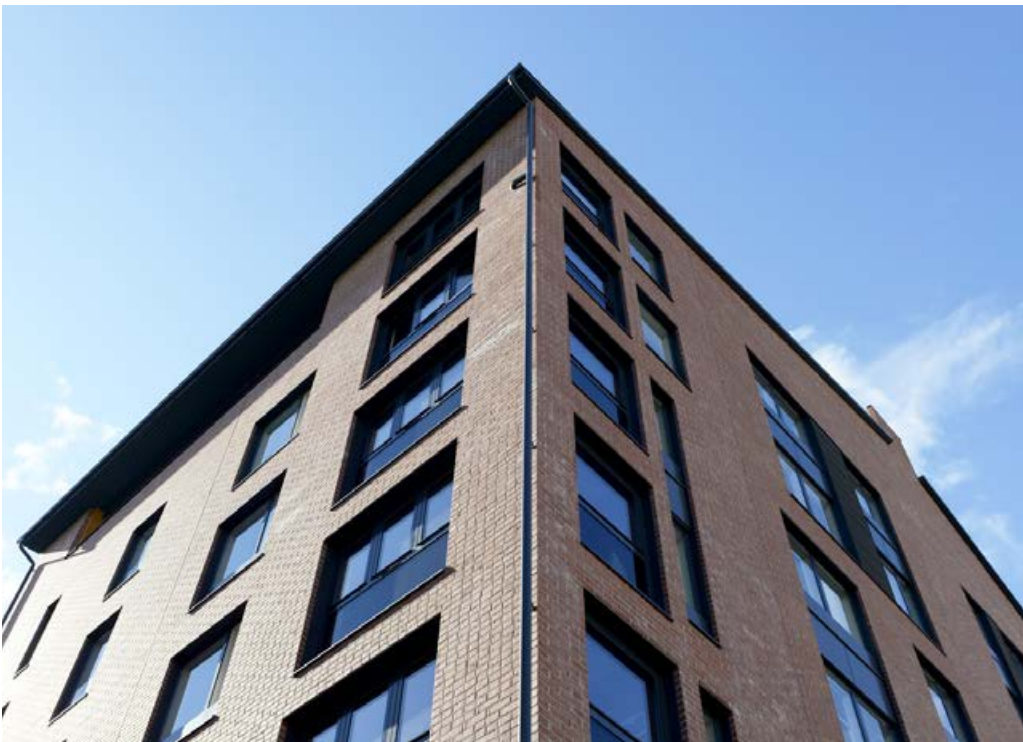


## Peab on luotettava ja ammattitaitoinen rakentaja

Pohjoismaiden suurimpiin rakennusyhtiöihin kuuluva Peab rakentaa moderneja kaupunkikoteja kasvukeskuksiin kaikkialla Suomessa. Hyödynnämme mittavaa kokemustamme asumisratkaisuista, jotka edistävät ympäristön ja ihmisten hyvinvointia.

Kotien lisäksi kehitämme, rakennamme ja korjaamme toimitiloja ja julkisia rakennuksia sekä toteutamme muita yhteiskuntamme perusrakenteita.

Kuuntelemme herkästi sinun toiveitasi uudesta kodistasi. **Ota yhteyttä, niin laitetaan kotiasiat kuntoon!**



yksi  
Pohjoismaiden  
suurimmista  
rakennusyhtiöistä



15 000

yli 15 000 työntekijää,  
joista Suomessa noin 750

5,1 mrd  
konsernin liikevaihto



osake noteerataan  
Tukholman pörssissä

# Rakennustapaselostus

## Asunto Oy Naantalin Pressa

**Rakentaminen ja myynti:** Peab Oy

**Arkkitehtisuunnittelu:** Sigge Arkkitehdit Oy

**Rakennesuunnittelu:** Sweco Rakennetekniikka Oy

**LVI-suunnittelu:** Siikon Oy

**Sähkösuunnittelu:** Sähkösuunnittelu L. Pyyhtiä Oy

**Pohjarakennesuunnittelu:** SM Maanpaa Oy

## YLEISTIEDOT

Asunto Oy Naantalin Pressa toteutetaan Naantalin kaupungin 1. kaupunginosaan. Rakennuspaikan osoite on Presidentinkatu 6 a, 21100 Naantali.

Tontille tullaan rakentamaan asuinkerrostalo ja autopaikoitukseen tarkoitettu autokatos.

Rakennuksessa on 5 kerrosta, joihin tulee yhteensä 28 asuntoa. Yhtiön hallinnassa olevat yhteistilat ovat: ulkoiluvälinevarasto ja väestönsuoja, joissa irtaimistovarastoja sekä tekniset tilat.

Kohde rakennetaan Asunto Oy Naantalin Pressan omistamalle tontille.

## KAAVOITUS

Alueen kaavoituksesta ja rakentamisesta on saatavilla lisätietoa Naantalin kaupungin ympäristö- ja kaavoitusvirastosta sekä kaupungin internetsivuilta.

## RAKENTEET, MATERIAALIT JA VARUSTEET

### Ulkoalueet

Piha-alueella sijaitsevat yhteiset oleskelu- ja nurmialueet, aidat, istutukset ja pihakäytävät sekä pihan varusteet toteutetaan ohjeellisesti asemapiirroksen mukaan. Osa pihan varusteista toteutetaan yhteisesti korttelin toisen asunto-osaakeyhtiön kanssa. Tontin maasto-olosuhteista johtuen piha-alueiden lopullinen toteutus saattaa poiketa asemapiirroksessa osoitetusta. Pihan pääasiallinen pintamateriaali on sora/kivituhka.

### Perustukset ja alapohja

Rakennukset perustetaan teräsbetoni-/teräspaaluilla pohjarakennesuunnittelijan ohjeiden mukaan. Alapohjarakenne toteutetaan pääosin tuulettavana betonielementtirakenteena rakennesuunnitelmien mukaisesti.

### Väli- ja yläpohja

Välipohjarakenteena on paikallavalettu teräsbetonirakenne. Yläpohja on paikallavalettu teräsbetoni-/puurakenteinen.

### Vesikattorakenne

Vesikatteena on peltikate. Räystäät ovat avoräystäitä. Yläpohjan-/vesikaton turvavarusteet asennetaan turvallisuusmääräysten mukaisesti.

### Ulkoseinät

Ulkoseinät ovat pääosin ohutrapattuja. Osa julkisivusta verhoillaan julkisivupuupaneeleilla tai julkisivulevyillä julkisivusuunnitelmien osoittamassa laajuudessa.

### Väliseinät

Huoneistojen väliset kantavat seinät ovat betonirakenteisia. Asuntojen sisäiset väliseinät ovat pääosin levyrakenteisia. Kylpyhuoneiden seinät ovat levyrakenteisia, sekä veden-eristettyjä rakennesuunnitelmien mukaisesti.

### Ikkunat

Asuntojen ulkoikkunat ovat tehdasvalmisteisia sisään aukeavia puualumiini-ikkunoita. Ikkunoiden ulkopuolella ja karmin ulkopinta ovat polttomaalattua alumiinia. Näkyvät puuosat ovat maalattuja. Asuntojen ulkoikkunoihin lasien väliin asennetaan valkoiset vakiosälekahtimet.

Porrashuoneiden ikkunat ovat puu- tai metallirakenteisia.

### Ovet

Asuntojen ulko-ovet ovat tehdasvalmisteisia vakio-ovia. Parvekkeiden ovet ovat yksilehtisiä, lasiaukollisia parvekeovia suunnitelmien mukaisesti. Parvekkeiden ovien kiinteän osan ulkopinta on polttomaalattua alumiinia ja näkyvät puuosat ovat maalattuja. Parvekkeiden oviin sälekaihtimet pinta-asenteisina. Huoneistojen sisäovet ovat vakiomallisia tehdasvalmisteisia

väliovia tai liukuovia pohjapiirustusten mukaan. Saunan ovet ovat puukarmillisia lasiovia.

Pääsisäänkäynnin ulko-ovi on metallirakenteinen ja se varustetaan oven avausautomaatiikalla.

### Parvekkeet

Kaikissa asunnoissa on parveke. Parvekkeet ovat pääosin betonirakenteisia, joiden kaiteet ovat alumiinirunkoisia lasikaihteita. Parvekkeille asennetaan avattavat parvekelasit pohja- ja julkisivukuvien osoittamassa laajuudessa.

Parvekkeet varustetaan parvekelattiamatolla, kaksoispistorasialla, valaisimella ja kuivaustelineellä. Lasitetut parvekkeet ovat lasituksesta huolimatta vapaasti tuulettuvia, ulkoilman sääolosuhteille alttiita tiloja.

### Hissi ja portaat

Rakennus varustetaan valmistajan vakiohissillä, jossa on sivuille aukeavat automaattiovet. Porrassyöksyt ovat esivalmistettuja betoniporrassyöksyjä. Askelmapinnat ovat mosaikkibetonina.

### Huonetilojen pintamateriaalit:

TILA	LATTIA	SEINÄT	KATTO
Eteinen	parketti	maalattu	tasoitettu ja maalattu/ruiskutasoitettu
Olohuone	parketti	maalattu	ruiskutasoite
Keittiö	parketti	maalattu	ruiskutasoite
MH	parketti	maalattu	ruiskutasoite
Pesuhuone	laatta	laatta	puupaneeli
Sauna	laatta	puupaneeli	puupaneeli
Kodinhuone	laatta	maalattu	maalattu
Vaatehuone	parketti	maalattu	tasoitettu ja maalattu/ruiskutasoitettu

Alakatot ja kotelot ovat tasoitettuja ja maalattuja kipsilevyalakatotja. Kalusteseinien kotelot toteutetaan mahdollisesti kalustelevyillä. Jalka- ja karmilistat ovat valkoisia puu- tai mdf-listoja. Märkätiloissa listoitukset ovat kosteudenkestävää materiaalia.

Keittiössä työpöydän ja yläkaapin väliin asennetaan laminaatti-levy.

Kiinteiden kalusteiden peittämät seinät ovat tasoittamattomia ja maalaamattomia. Parkettia ei asenneta kiinteiden kalusteiden alle materiaalivalmistajan ohjeen mukaan.

### **Yleisten tilojen pintamateriaalit**

Porrashuoneiden seinät ovat pääosin maalattuja.

Sisääntuloaulan lattia laatoitetaan. Porrashuoneiden kerrostasojen lattiat päällystetään muovimatolla.

Yleisten tilojen alas lasketut katot ovat pääosin T-listoilla kannatettuja villalevykattoja.

Ensimmäisen kerroksen ulkoiluvälinevarastoon sijoitetaan erillinen pesupiste esimerkiksi ulkoiluvälineiden pesua ja puhdistusta varten.

### **Kalusteet ja varusteet**

Kiintokalusteet ovat tehdasvalmisteisia vakiokalusteita erillisen arkkitehdin tai kalustetoimittajan laatiman kalustesuunnitelman mukaan toteutettuna.

Keittiön, asuinhuoneiden ja kodinhoituhuoneen kalusteiden ovet ja laatikostojen etulevyt ovat maalattua mdf-levyä tai laminaattipintaisia. Eteisen kaappien ovet ovat alumiinikehyksisiä peililiukuovia. Kalusteiden rungot ovat valkoisia melamiinipintaisia. Keittiöiden ja kodinhoituhuoneiden pesualtaat ovat työpöytätasoon upotettuja RST-altaita. Työpöytätasot ovat laminaattipintaisia.

Pesuhuoneisiin asennetaan allaskaappi altaan yhteyteen. Käsienpesuallaiden yläpuolelle asennetaan peilikaappi erillisen kalustesuunnitelman mukaisesti. Pesuhuoneissa on koukusto, WC-paperiteline ja suihkuseinäke.

Vaatehuoneet varustetaan säätöhyllillä ja vaatetangolla.

Huoneistokohtaisiin irtaimistovarastoihin sijoitetaan hylly ja vaatetanko. Irtaimistovarastojen riippulokot sarjoitetaan asuntojen kanssa samaan sarjaan.

### **Laitteet ja koneet**

Asuntojen keittiöissä on keraaminen keittotaso + kalusteuni, jääpakastinkaappiyhdistelmä, säädinkupu, astianpesukone ja tilavaraus mikroaaltouuneille kalusteissa. Saunoissa on sähkökiuas. Jokaisessa asunnossa on liitántävalmiudet pyykinpesukoneelle ja kuivausrummulle.

### **AUTOPAIKOITUS**

Yhtiön myytävät autopaikat sijaitsevat piha-alueelle rakennetussa autokatoksessa sekä avopaikkoina piha-alueella. Myytävät autopaikat varustetaan sähkölämmityspisteillä.

### **JÄTEHUOLTO**

Jätehuolto paikat sijaitsevat piha-alueella.

### **VÄESTÖNSUOJA**

Yhtiön väestönsuoja sijaitsee rakennuksen 1. kerroksessa.

### **LVIS- ja TELEJÄRJESTELMÄT**

Rakennus liitetään kunnalliseen vesi-, viemäri-, sähkö- ja kaukolämpöverkostoon. Asuntojen lämmitysjärjestelmänä on vesikiertoinen lattialämmitys. Asuntojen ilmanvaihtojärjestelmänä on huoneistokohtainen tulo-poistoilmanvaihtojärjestelmä lämmön talteenotolla (LTO). Ilmanvaihtokone sijoitetaan asunnon pesuhuoneeseen tai kodinhoituhuoneeseen pohjapiirroksen mukaisesti. Asunnot on varustettu huoneistokohtaisella sähkön ja veden (kylmä ja lämmin vesi) mittauksella. Asunnoissa on verkkovirtatoimiset palovaroittimet. Yhtiössä on kaapelitelevi-sioverkko. Asunnot varustetaan tietoliikennekaapeloinnilla, joka mahdollistaa kiinteän internetyhteyden.

### **YLEISTÄ**

Tässä selosteessa esitetyt varuste- ja materiaalitiedot on tarkennettu erillisessä kaluste- ja materiaaliuettelossa.

Asiakas voi halutessaan esittää kaluste- ja materiaaliuettelon sisällöstä poikkeavia omia toivomuksia ja muutostöitä ostamaansa asuntoon, joista annamme kirjallisen muutostyötarkouksen. Kaupanteon yhteydessä annettavasta muutostyöaika-taulusta käy ilmi, millaisia muutoksia missäkin rakentamisen

vaiheessa voidaan ottaa toteutusaikataulun puitteissa toteutettavaksi.

Tämä seloste on ohjeellinen ja perustuu tilanteeseen 19.1.2018. Rakentaja pidättää itsellään oikeuden vaihtaa rakenteita ja materiaaleja toisiin samanarvoisiin sekä soveltaa tarvittaessa suunnitelmissa esitettyjä mitoituksia.

Ostajan on tutustuttava myyntiasiakirjoihin ja vahvistettuihin suunnitelmiin kauppakirjan allekirjoituksen yhteydessä.

*Peab Oy*

# Ota yhteyttä, niin laitetaan kotiasiat kuntoon!



**Birgitta Suovanen**

Asuntomyyjä, LVV

Puh. 040 139 1800

[asuntomyynti.turku@peab.fi](mailto:asuntomyynti.turku@peab.fi)

Peab Asuntomyynti / Postikatu 2, 20250 Turku

22.2.2018