

**Kolme pientä
mestarioteosta
Vaasan ydin-
keskustassa**

HAVAINNEKUVA KOHTEESTA

As Oyt Vaasan Ooppera, Operetti ja Aaria Bostads Ab

Rauhankatu 23 C, D ja E, 65100 Vaasa

PEAB

Vaasan Teatterikorttelin viimeiset paikat myydään nyt!

As Oy Vaasan Ooppera, Operetti ja Aaria tulevat olemaan 3–4-kerroksisia, käytännössä keskenään yhteneväisiä pienkerrostaloja huippusijainnilla. Kaupunginteatteri on aivan naapurissa ja kauppatorille kävelymatka. Kaikki muutkin keskustan palvelut ovat lähipiirissä, silti sijainti sisäkorttelissa on rauhallinen esimerkiksi liikenteen melua ajatellen. Pysäköintiasiatkin on käsikirjoitettu harvinaisen sujuviksi, sillä kaupungin omistamasta maanalaisesta Teatteriparkista voi vuokrata autopaikan kohtuullisella kuukausivuokralla.

Teaterkvarterets sista bostäder säljs nu!

Bostads Ab Vasa Opera, Operetten och Arian blir 3–4 våningar höga, mer eller mindre identiska hus, placerade mitt i Vasa kärncentrum. Stadsteatern finner man runt knuten och torget ligger på gångavstånd. All stadens service finns i närheten, trots detta ligger bostadsbolagen skyddade från trafik tack vare sin placering på innergården invid den lugna brandgatan. Parkeringsplats kan man smidigt hyra i Teaterkvarterets parkeringshall.



Sen kyllä huomaa



**KUN ON
KUNNON KOTI**

HAVAINNEKUVA KOHTEESTA

LÄHIALUEEN PALVELUJA

Vaasan lyseon lukio	n. 500 m
Palosaaren campus, Novia, VAMK, Vaasan yliopisto	n. 2,1 km
Åbo akademi	n. 1,7 km
Svenska Handelshögskolan	n. 650 m
Tori ja kaikki keskustan palvelut	n. 300 m
Matkakeskus, juna-asema, linja-autoasema	n. 300 m
Elokuvateatteri	n. 300 m
Vaasan kaupunginteatteri vieressä	n. 300 m
Hietasaaren uimaranta	n. 1,7 km



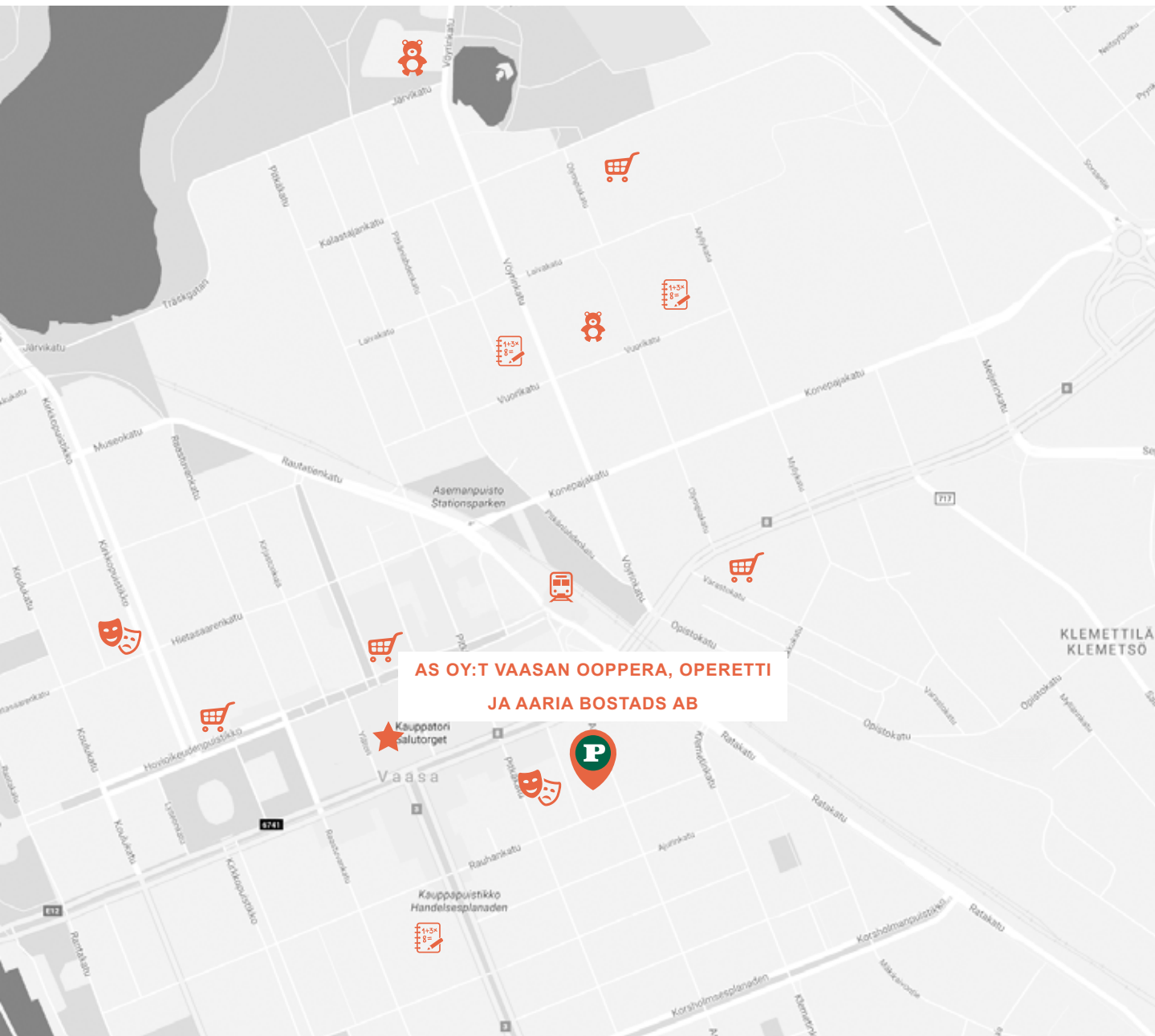
TORI JA KESKUSTA
TORGET OCH CENTRUM



MATKAKESKUS
RESECENTRET



TEATTERI
TEATERN



**AS OY:T VAASAN OOPPERA, OPERETTI
JA AARIA BOSTADS AB**

AVSTÅND TILL SERVICE

Vasa gymnasium	ca. 500 m
Brändö campus, Nova, VAMK, Vasa universitet	ca. 2,1 km
Åbo akademi	ca. 1,7 km
Svenska Handelshögskolan	ca. 650 m
Torget och servicen i centrum	ca. 300 m
Resecentret, tågstation, busstation	ca. 300 m
Biograf	ca. 300 m
Vasa stadsteater bredvid	
Sandvikens simstrand	ca. 1,7 km



KAUPPA
BUTIKEN



KOULU
SKOLA



PÄIVÄKOTI
DAGHEM



KIRJASTO
BIBLIOTEKET

Arkkitehdin näkemys

Vaasan Teatterikorttelin rakentaminen jatkuu – kolme pienkerrostaloa viimeistelevät korttelikokonaisuuden sen länsireunassa. Palokadun varrelle rakennetaan 3–4-kerroksisia puuverhoiltuja asuintaloja. Rakennukset muodostavat mittakaavaltaan ja ilmeeltään palokadun varrelle ominaisen miljöö.

Innoittajana koko korttelin suunnittelussa on ollut Vaasan Willatavaratehdas punatiiliseininen. Uudet pienkerrostalot ammentavat vanhan tehdasmiljöön lisäksi suomalaisten puukaupunkien perinteistä. Asuntojen lasitetut parvekkeet, viheralueiden kohopenkki-istutukset sekä autottomat pihat luovat nykyaikaiselle kaupunkiasumiselle kotoiset ja turvalliset puitteet. Autopaikat on sijoitettu maanalaiseen pysäköintilaitokseen.

Ooppera, Operetti ja Aaria tarjoavat urbaania ja kodikasta asumista historiallisen Willatavaratehtaan naapurissa ydinkeskustan palvelujen läheisyydessä. Korttelin kätkössä sijaitsevista asunnoista avautuvat viihtyisät näkymät korttelipihalle sekä rauhalliselle palokadulle.

Anu Kortet
Arkkitehti SAFA





Modernia cityasumista

Oopperaan, Operettiin ja Aariaan tulevat kodit ovat kompaktin kokoisia cityasuntoja. Yksiöiden ja kaksioiden neliömetrimäärät vaihtelevat välillä 25,5–50. Lisäksi löytyy n. 57 m²:n kolmioita. Isot parvekkeet tuovat lisätilaa. Pientä luksusta kaikkiin koteihin tuo ihana vesikiertoinen lattialämmitys, joka myös antaa hiukan lisätilaa sisustusratkaisuille. Suurin osa huoneistoista on varustettu lasitetulla parvekkeella. Osassa näistä parveke on puolilämmin, mikä tarkoittaa mukavuuslattialämmitystä sekä tyylikkäitä lasiliukuovia huoneiston ja parvekkeen välillä. Ajattele, kuinka kivaa on sisustaa parvekkeesta oman tyylin mukainen kesähuone.

Laadukas linja jatkuu myös huoneistojen pintamateriaaleissa sekä kalusteissa. Esimerkiksi lattiat ovat tammiparkettia. Kylpyhuoneet on luonnollisesti pinnoitettu keraamisilla laatoilla. Keittiöt on varustettu mm. astianpesukoneella, kalusteuunilla ja keraamisella keittotasolla. Teatterikorttelin yhteiset tilat on jaettu hallinnanjakosopimuksen mukaan. Voit siis esimerkiksi hyödyntää viihtyisän sisäpihan ulkoalueita ja jo aiemmin rakennetun As Oy Vaasan Näytelmän tonttisaunaa.

Modernt cityboende

Operan, Operetten och Arians hem är planerade som kompakta, mindre citybostäder. Ettorna och tvåornas storlek varierar mellan 25,5–50 m². Dessutom finns tre-rummare på ca. 57 m², vars stora balkonger ger lägenheterna i fråga generöst med extra utrymme. Den behagliga vattenburna golvvärmen bidrar med lite extra lyx och ger samtidigt fler inredningsmöjligheter. Största delen av bostäderna är utrustade med en inglasad balkong. En del av balkongerna är halvvarma, vilket betyder att balkongen är försedd med elburen golvvärme och stilfulla skjutdörrar i glas som skiljer bostad från balkong. Tänk vilken känsla när man kan inreda egen balkong till ett grönrum.

Samma standard och kvalitet fortsätter in i bostaden genom valet av ytmaterial och utrustning. Bostäderna är exempelvis inredda med ekparkett och badrummet är naturligtvis inklätt med keramiska kakel. Köket är utrustat med bl.a. diskmaskin, integrerad ugn och keramisk spishäll. Genom avtal om delad besittning mellan de olika bostadsbolagen på tomten, har invånarna tillgång till diverse gemensamma utrymmen. Du kan med andra ord utnyttja exempelvis uteområdena på innergården eller kvartersbastun som byggts i Bostads Ab Näytelmä.

AS OY VAASAN AARIA BOSTADS AB

AS OY VAASAN OPERETTI BOSTADS AB

AS OY VAASAN OOPPERA BOSTADS AB

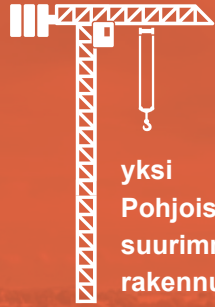


Arkitektens hälsning

Bygandet i Teaterkvarteret fortsätter. Tre småhöghus i 3–4 våningar gör kvarteret komplett. Dessa våningshus med träfasad har utformats för att smälta in i miljön. Inspiration till utformningen av hela kvarteret har varit Vasa Yllevarufabrik med dess tegelväggar. De nya småhöghusen har dessutom tagit intryck av finländska städers traditionella trähusbyggande. Bostädernas inglasade balkonger, grönområdena med planteringar samt den fordonsfria innergården skiljer sig från dagens stadsmiljöer och bidrar med en hemtrevlig och trygg gårdsmiljö. Samtliga bilparkeringsplatser är behändigt placerade i en parkeringsgrotta under markplan.

Operan, Operetten och Arian erbjuder urbant och hemtrevligt boende med den historiska Yllevarufabriken som granne och kärncentrums all service i närheten. I ro från de mer trafikerade gatorna öppnar sig trivsamma vyer mot innergården och den lugna brandgatan.

Anu Kortet
Arkitekt SAFA



yksi
Pohjoismaiden
suurimmista
rakennusyhtiöistä



14.000
yli 14.000 työntekijää,
joista Suomessa noin 750

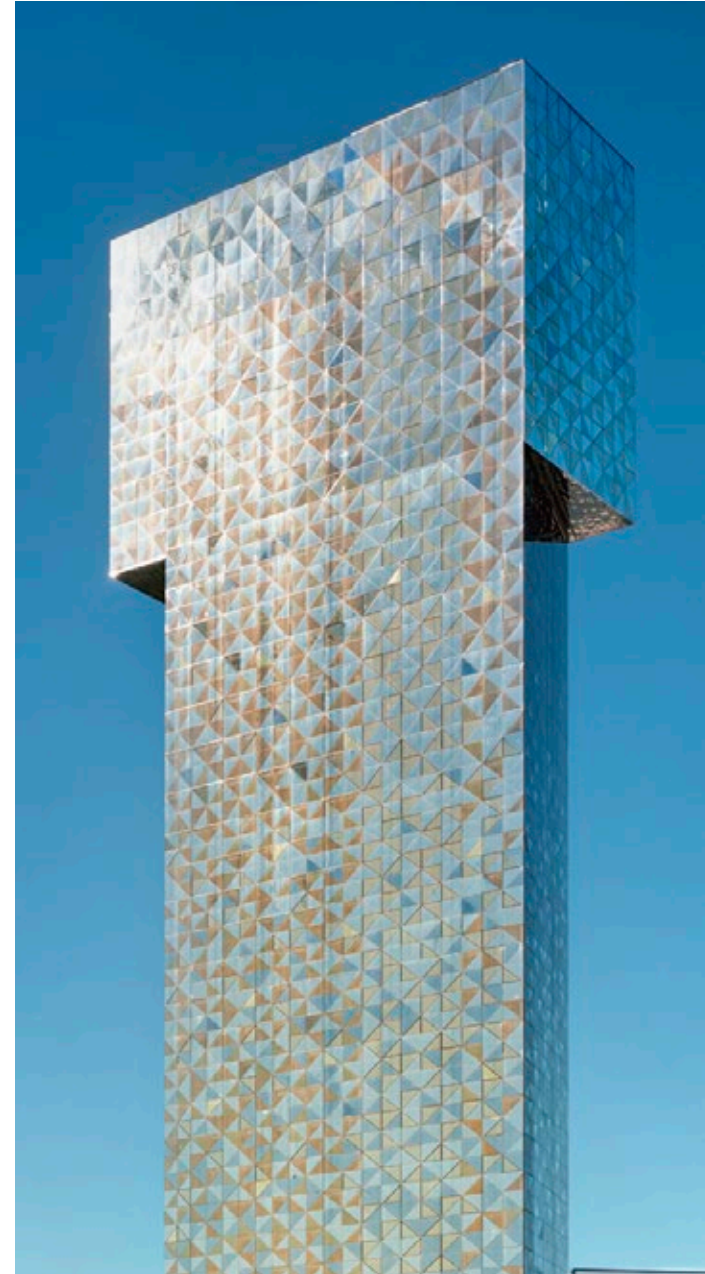
Peab-konserni

4.8 mrd

konsernin liikevaihto



osake noteerataan
Tukholman pörssissä



Peab on luotettava ja ammattitaitoinen rakentaja

Pohjoismaiden suurimpiin kuuluva rakennusyhtiö Peab rakentaa moderneja kaupunkikoteja myös Suomeen. Hyödynnämme mittavaa kokemustamme asumisratkaisuista, jotka edistävät ympäristön ja ihmisten hyvinvointia Pohjoismaissa.

Kotien lisäksi suunnittelemme ja rakennamme julkisia rakennuksia, kehitämme kiinteistöjä sekä rakennamme teitä ja siltoja. Suomessa toimimme kahdeksalla kaupunkiseudulla.

Tärkeintä kuitenkin on, että kuuntelemme herkästi sinun toiveitasi uudesta kodistasi.
Ota yhteys, niin laitetaan kotiasiat kuntoon!

Peab är en pålitlig och yrkeskunnig byggare

Peab, som är ett av nordens största byggföretag, bygger moderna cityhem i Finland. Tack vare vår stora erfarenhet av bostadsbyggande kan vi erbjuda lösningar som främjar såväl miljöns som människors välmående runt om i Norden.

Utöver bostadsbyggandet planerar och bygger vi även offentliga byggnader, investerar i fastigheter samt bygger både vägar och broar. I Finland är vi verksamma på åtta orter.

Det viktigaste är dock att vi lyssnar på dina önskemål gällande ditt nya hem. Tag kontakt, så formar vi även ditt nya hem!



ett av Nordens
största
byggnadsföretag



14.000

över 14.000 anställda,
varav ca. 750 i Finland

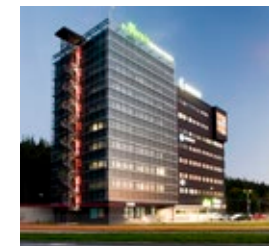
Peab-grupp

4.8  mrd

konsernens omsättning



aktien noteras på
Stockholmsbörsen



Huoneistoluettelo / Bostadsförteckning

AS OY VAASAN OOPPERA BOSTADS AB

ASUNTO BOSTAD	KERROS VÄNING	TYYPPI TYP	M ²
C 1	1	1h+kt	27,0
C 2	1	1h+kt	25,5
C 3	1	2h+kt	30,5
C 4	1	1h+kt+alk+s	34,5
C 5	1	2h+kt+s	38,0
C 6	2	2h+kt+s	50,0
C 7	2	2h+kt+s	48,5
C 8	2	1h+kt	25,5
C 9	2	2h+kt	30,5
C 10	2	1h+kt+alk+s	34,5
C 11	2	2h+kt+s	38,0
C 12	3	2h+kt+s	50,0
C 13	3	2h+kt+s	48,5
C 14	3	3h+kt+s	57,0
C 15	3	1h+kt+alk+s	34,5
C 16	3	2h+kt+s	38,0
C 17	4	2h+kt+s	50,0
C 18	4	2h+kt+s	48,5

AS OY VAASAN OPERETTI BOSTADS AB

ASUNTO BOSTAD	KERROS VÄNING	TYYPPI TYP	M ²
D 1	1	1h+kt	27,0
D 2	1	1h+kt	25,5
D 3	1	2h+kt	30,5
D 4	1	1h+kt+alk+s	34,5
D 5	1	2h+kt+s	38,0
D 6	2	2h+kt+s	50,0
D 7	2	2h+kt+s	48,5
D 8	2	1h+kt	25,5
D 9	2	2h+kt	30,5
D 10	2	1h+kt+alk+s	34,5
D 11	2	2h+kt+s	38,0
D 12	3	2h+kt+s	50,0
D 13	3	2h+kt+s	48,5
D 14	3	3h+kt+s	57,0
D 15	3	1h+kt+alk+s	34,5
D 16	3	2h+kt+s	38,0
D 17	4	2h+kt+s	50,0
D 18	4	2h+kt+s	48,5

AS OY VAASAN AARIA BOSTADS AB

ASUNTO BOSTAD	KERROS VÄNING	TYYPPI TYP	M ²
E 1	1	1h+kt	27,0
E 2	1	1h+kt	25,5
E 3	1	2h+kt	30,5
E 4	1	1h+kt+alk+s	34,5
E 5	1	2h+kt+s	38,0
E 6	2	2h+kt+s	50,0
E 7	2	2h+kt+s	48,5
E 8	2	1h+kt	25,5
E 9	2	2h+kt	30,5
E 10	2	1h+kt+alk+s	34,5
E 11	2	2h+kt+s	38,0
E 12	3	2h+kt+s	50,0
E 13	3	2h+kt+s	48,5
E 14	3	3h+kt+s	57,0
E 15	3	1h+kt+alk+s	34,5
E 16	3	2h+kt+s	38,0
E 17	4	2h+kt+s	50,0
E 18	4	2h+kt+s	48,5



Julkisivu / Fasad



POHJOISEEN / MOT NORR



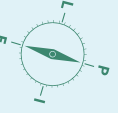
ETELÄÄN / MOT SÖDER



ITÄÄN / MOT ÖSTER



LÄNTEEN / MOT VÄSTER



Kerroskohjat / Våningsplan

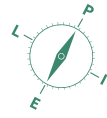
OOPPERA



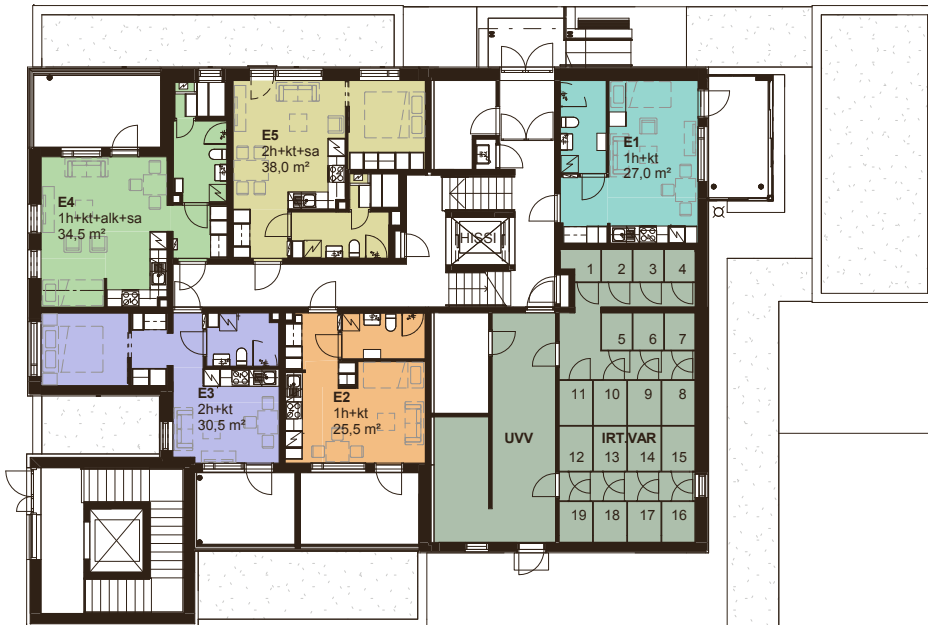
OPERETTI



1. KERROS / 1. VÄNINGEN



AARIA

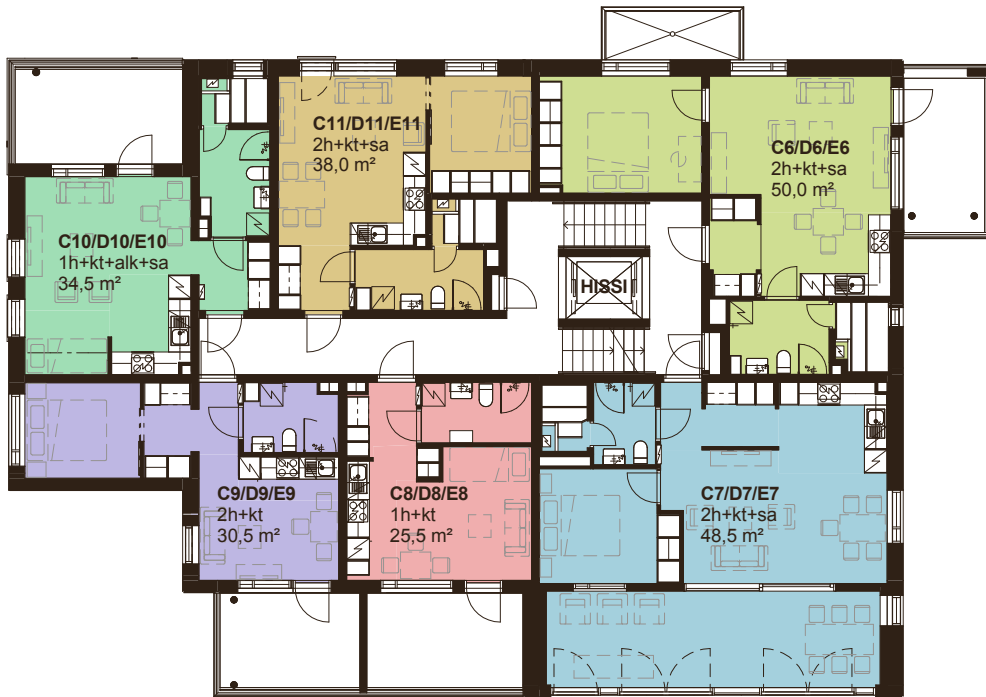


P-hallin sisäänkäyntirakennus

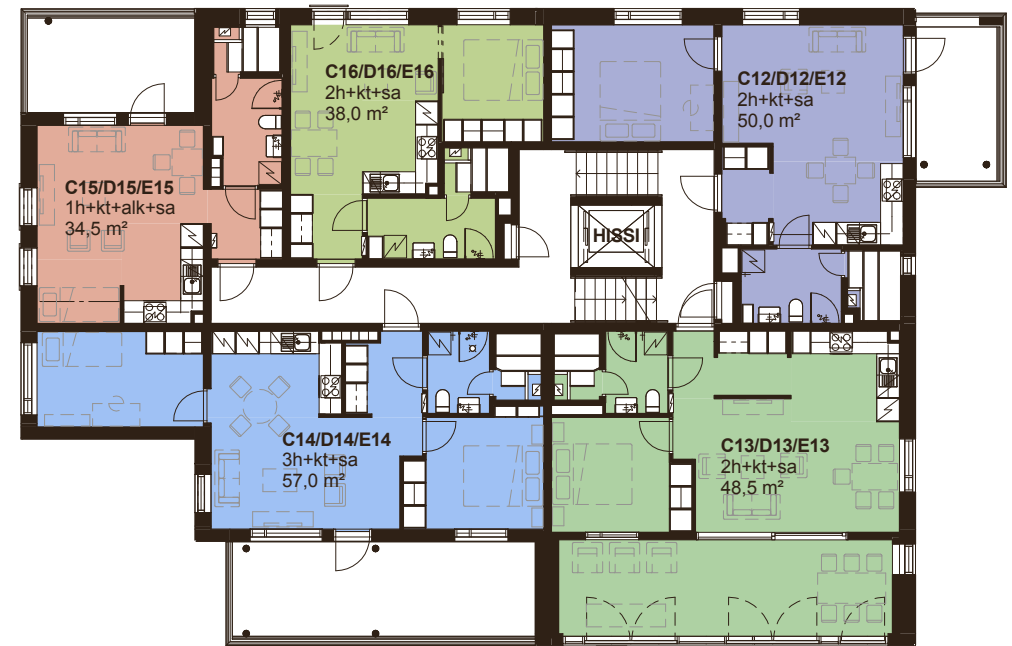


Kerroskohjat / Våningsplan

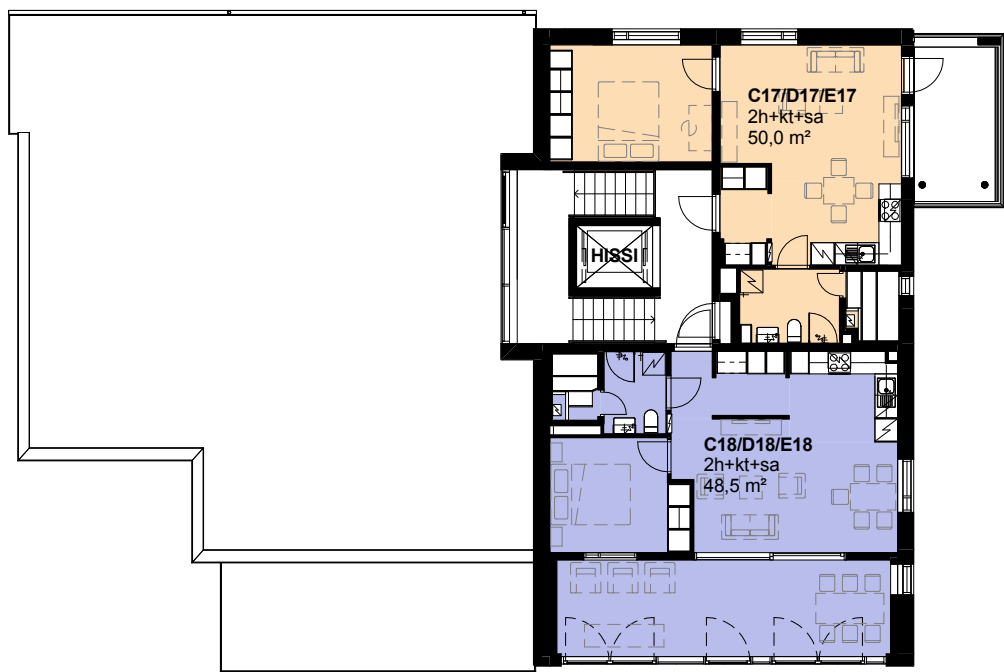
OOPPERA, OPERETTI, AARIA



2. KERROS / 2. VÄNINGEN



3. KERROS / 3. VÄNINGEN

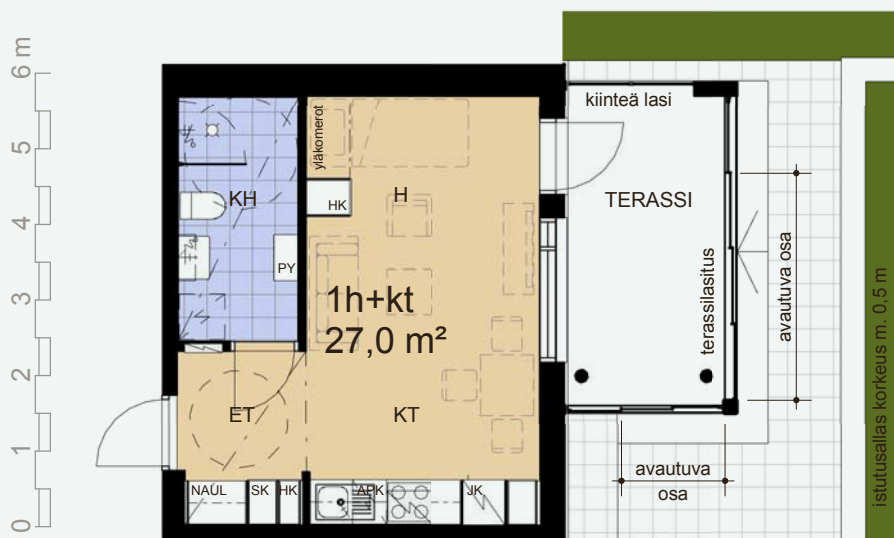


4. KERROS / 4. VÄNINGEN

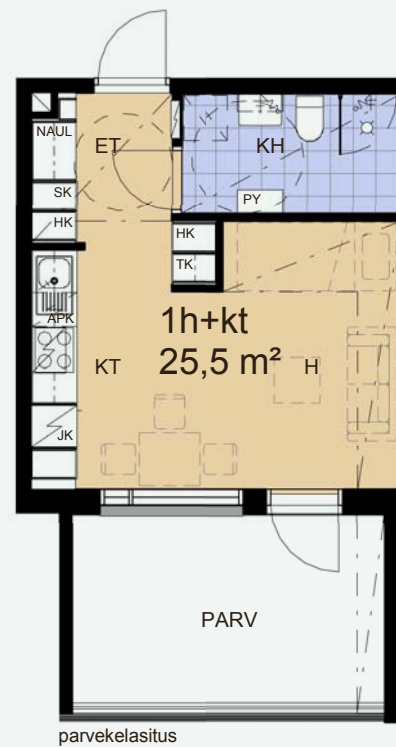


Asuntotyypit / Bostadstyper

1H + KT 27 M²



1H + KT 25,5 M²



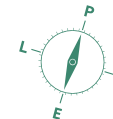
1. KERROS **C 1, D 1, E 1**



1. KERROS **C 2, D 2, E 2**

As Oy:t Vaasan Ooppera, Operetti ja Aaria Bostads Ab

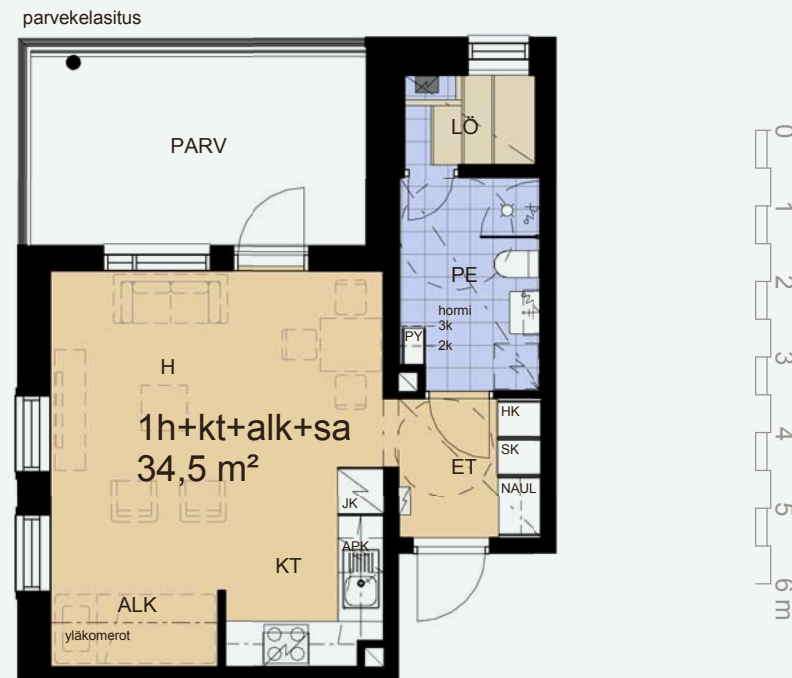
Rauhankatu 23 C, D ja E, 65100 Vaasa



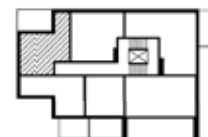
2H + KT 30,5 M²



1H + KT + ALK + S 34,5 M²



- 1. KERROS C 3, D 3
- 2. KERROS C 9, D 9, E 9



- 1. KERROS C 4, D 4, E 4
- 2. KERROS C 10, D 10, E 10
- 3. KERROS C 15, D 15, E 15

Asuntotyypit / Bostadstyper

2H + KT + S 38 M²



2H + KT + S 50 M²



- 1. KERROS **C 5, D 5, E 5**
- 2. KERROS **C 11, D 11, E 11**
- 3. KERROS **C 16, D 16, E 16**



- 2. KERROS **C 6, D 6, E 6**

As Oy:t Vaasan Ooppera, Operetti ja Aaria Bostads Ab

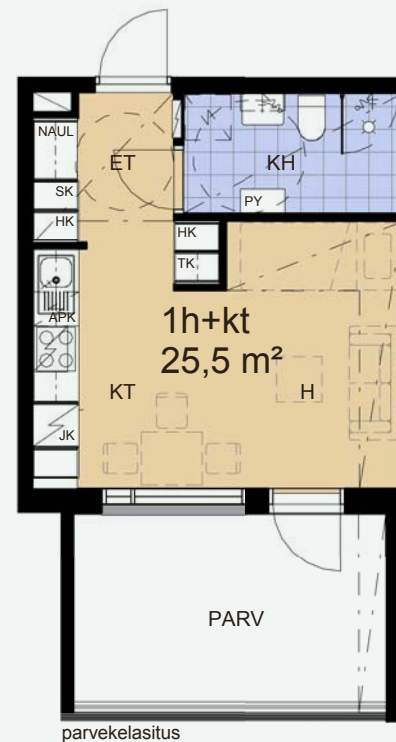
Rauhankatu 23 C, D ja E, 65100 Vaasa



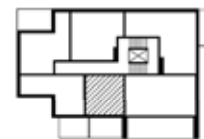
2H + KT + S 48,5 M²



1H + KT 25,5 M²



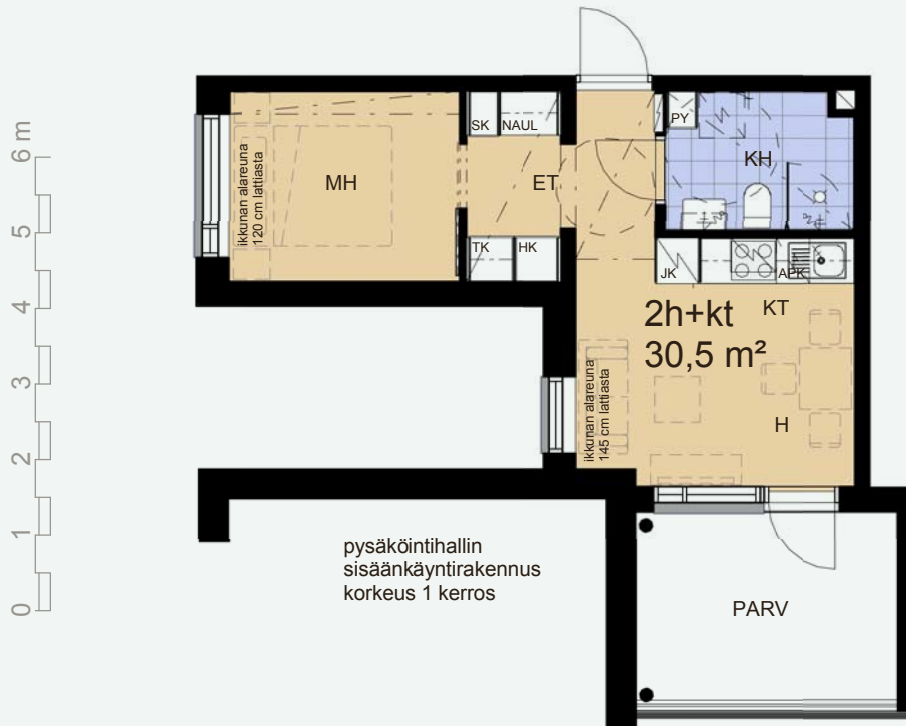
- 2. KERROS **C 7, D 7, E 7**
- 3. KERROS **C 13, D 13, E 13**
- 4. KERROS **C 18, D 18, E 18**



- 2. KERROS **C 8, D 8, E 8**

Asuntotyypit / Bostadstyper

2H + KT 30,5 M²



2H + KT + S 50 M²



1. KERROS E 3



3. KERROS C 12, D 12, E 12

4. KERROS C 17, D 17, E 17

As Oy: Vaasan Ooppera, Operetti ja Aaria Bostads Ab

Rauhankatu 23 C, D ja E, 65100 Vaasa

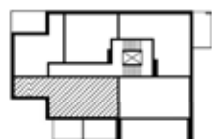


2H + KT + S 57 M²



PIIRUSTUSMERKINTÖJEN SELITYKSET / RITNINGSSYMBOLERNAS FÖRKLARINGAR

ET	ETEINEN / TAMBUR		SUIHKU / DUSCH		JÄÄKAAPPI / KYLSKAP
K	KEITTIÖ / KÖK		ALLAS / TVÄTTHO		LIESI+UUNI / SPIS+UGN
KT	KEITTOTILA / PENTRY		WC-ISTUIN / WC-STOL		ASTIANPESUKONE VARAUS / RESERVATION FÖR DISKMASKIN
OH	OLOHUONE / VARDAGSRUM		PYYKINPESUKONE JA KUIVAUSRUMPU VARAUS / RESERVATION FÖR TVÄTT-MASKIN OCH TORKTUMLARE		ALASLASKETTU KATTO / NEDSÄNKAT TAK
MH	MAKUUHUONE / SOVRUM		PYYKKIKAAPPI / BYKSKAP		HORMI / SCHAKT
PE	PESUHUONE / BADRUM		SIIVOUSKAAPPI / STÄDSKAP		PYÖRÄTUOLIN KÄÄNTÖYMPYRÄ / RÖREL-SEUTRYMME FÖR RULLSTOL
LÖ	LÖLYHUONE / BASTU		TANKOKAAPPI / SKAP MED KLÄDSTANG		
VH	VAATEHUONE / KLÄDRUM		HYLLYKAAPPI / HYLLSKAP		
ALK	ALKOVI / ALKOV				



3. KERROS C 14, D 14, E 14

YLEISKUVAUS

Asunto Oy:t Vaasan Ooppera, Operetti ja Aaria rakennetaan Vaasan keskustaan kaupunginosaan 8 kortteliin 2006 tontille 3, osoitteeseen Rauhankatu 23 C, D ja E. Samalla tontilla sijaitsee kolme muuta asunto-osakeyhtiötä. Tontilla sijaitsee näiden lisäksi Vaasan kaupungin omistama maanalainen kaksikerroksinen pysäköintilaitos. Tontin hallinta jaetaan hallinnanjakosopimuksella yhtiöiden kesken.

Asunto Oy Vaasan Ooppera, Operetti ja Aaria ovat kukin 3–4 kerroksisia, yhden porrashuoneen käsittäviä hissillisiä asuinkerrostaloja, joiden ensimmäisissä kerroksissa sijaitsee asuintilojen lisäksi ulkoiluväline- ja irtainvarastot sekä teknisiä tiloja.

RAKENTEET

Perustukset

Perustukset tehdään teräsbetonista viranomaisten hyväksymien rakennepiirustusten mukaan.

Ala- ja yläpohja

Alapohja tehdään osittain maanvaraisena teräsbetonilaattana ja osittain tuulettavana betonirakenteisena alapohjana rakennepiirustusten mukaan. Yläpohjalaatta on teräsbetonia rakennepiirustusten mukaan.

Vesikatto

Vesikatteena on bitumikermi, vesikattorunko on puurakenteinen.

Ulkoseinät

Asuintalon kantavat ulkoseinät ovat teräsbetonia. Asuintalon ei kantavat ulkoseinät ovat puurunkoisia. Julkisivumateriaaleina käytetään harmaata ja valkoiseksi maalattua puuta.

Parvekkeet

Parvekkeet toteutetaan betonirakenteisina sekä varustetaan lasikaitein ja avattavin parvekelasituksin. Parvekkeiden lasitukset arkkitehtisuunnitelman mukaan. Parvekkeiden väliset seinät

maalataan ja taustaseinille tehdään puuverhous, joka käsitellään selosteen mukaan. Parvekkeiden lattioissa parvekematot. Osa sisäänvedetyistä parvekkeista toteutetaan puolilämpimänä. Puolilämpimien parvekkeiden ikkunat tehdään kaksinkertaisella osin avattavalla lasituksella. Puolilämpimällä parvekkeella huoneistokohtainen mukavuuslattialämmitys (sähkönkulutus asunnon sähkön mittauksessa). Puolilämpimien parvekkeiden lattiat laatoitettu, laattamalli valinnan mukaan rakennuttajan tarjoamasta mallistosta. Osassa asunnoista on ns. ranskalainen parveke.

Väliseinät ja välipohjat

Asuntojen väliset kantavat väliseinät ovat pääsääntöisesti kantavia teräsbetoniseiniä, joiden vahvuudet määräytyvät rakenne- ja äänieristysmääräysten mukaisesti. Rakennuksen välipohjat toteutetaan betonirakenteisina. Huoneistojen sisäiset kevyet väliseinät tehdään teräsrunkoisina kipsilevyseininä. Asuinhuoneiden seinät ovat maalattuja ja kylpyhuoneiden laatoitettuja. Saunan seinät paneloidaan. Irtainvarastokoppien seinät ovat rakolauta- tai verkkoseiniä.

Ikkunat ja ovet

Asunnon ikkunat ovat 3-lasisia puu-alumiini MSE-ikkunoita. Asuntojen sisäovet ovat laakaovia. Saunan ovet ovat täyslasi-ovia. Huoneistojen kerrostaso-ovet ovat lakattuja tammiviilupintaisia, osastoituja ovia (EI30 /30 dB). Parvekkeiden ovet ovat 3-lasisia puualumiiniovia. Rakennuksen pääovi on lasiaukollinen alumiinirakenteinen ovi. Ikkunoissa ja ovissa on valmistajan vakioheloitus. Puolilämpimien parvekkeiden ja huoneiston välillä liukulasiovet.

Yhteiset tilat

Seinät ovat maalatut. Käytävien alaslasketut katot osin ääntä vaimentavaa materiaalia. Porraskäytävissä ja välitasojen lattioissa askeläänieristetty muovimatto, poislukien maantasokerroksen porraskäytävä, jossa laatoitus. Muut lattiat maalattuja. Portaat vakioporraselementtejä, askelpinnat hiottua mosaiikkibetonia, kaiteet maalipintaisia vakiokaiteita. Digitaalinen rapputaulu.

ASUNTOJEN PINTAKÄSITTELYT, KALUSTEET JA VARUSTEET

Eteinen

Lattia: lautaparketti, tammi Natur

Jalkalista: lattian sävyyn lakattu puujalkalista

Seinät: maalattu valkoinen

Katto: maalattu valkoinen, mahdollisella betonipintaosuudella roiskepintainen valkoinen.

Kalusteet: kalusteet kalustesuunnitelman mukaan; naulakko-omero, kalusterunko valkoista melamiinia, hyllykomero-ovet maalattua MDF-levyä, oviväri ja vedinmalli valinnan mukaan rakennuttajan tarjoamasta mallistosta.

Keittiö

Lattia: lautaparketti, tammi Natur

Jalkalista: lattian sävyyn lakattu puujalkalista

Seinät: maalattu valkoinen, kalustevälissä laatoitus, laattamalli valinnan mukaan rakennuttajan tarjoamasta mallistosta.

Katto: maalattu valkoinen, mahdollisella betonipintaosuudella roiskepintainen valkoinen.

Kalusteet: kalusteet kalustesuunnitelman mukaan, kalusterunko valkoista melamiinia, ovet maalattua MDF-levyä, työtaso, oviväri ja vedinmalli valinnan mukaan rakennuttajan tarjoamasta mallistosta. RST-keittiöallas, työtasoon upotettavaa mallia.

Laitteet: valkoinen kalusteuuni ja erillinen keittotaso 600 mm (päällekkäin asennettuina). Liesikupu, jossa myös huoneistokohtainen ilmanvaihtokojeen ohjaus. Valkoinen jää-/pakastinkaappiyhdistelmä. Osassa pienimmistä asunnoista puolikorkea jääkaappi pakastelokerolla. Valkoinen astianpesukone sekä tilavaraus mikroaaltouunille. 1–3h+k-tyyppisissä asunnoissa erilliset jää- ja pakastinkaapit.

Olohuone

Lattia: lautaparketti, tammi Natur

Jalkalista: lattian sävyyn lakattu puujalkalista

Seinät: maalattu valkoinen

Katto: valkoinen roiskepinta.

Makuuhuone

Lattia: lautaparketti, tammi Natur

Jalkalista: lattian sävyyn lakattu puujalkalista

Seinät: maalattu valkoinen

Katto: valkoinen roiskepinta

Kalusteet: kalustesuunnitelman mukaisia, kalusterunko valkoista melamiinia, ovet maalattu MDF-levy, oviväri ja vedinmalli valinnan mukaan rakennuttajan tarjoamasta mallistosta.

Pesuhuone

Lattia: laatoitettu lattia, laattamalli valinnan mukaan rakennuttajan tarjoamasta mallistosta. Lattiassa mukavuuslattialämmitys (sähkön kulutus asunnon sähkön mittauksessa).

Seinät: laatoitus, laattamalli valinnan mukaan rakennuttajan tarjoamasta mallistosta.

Katto: puupaneeli

Kalusteet ja varusteet: allas alakaapistolla, valopeili, pyykkikaappi (Huom! Osassa asunnoista pyykkikaappi on sijoitettu eteiseen); kaappien rungot kosteuden kestävä levyä, ovet maalattua MDF-levyä, oviväri ja vedinmalli valinnan mukaan rakennuttajan tarjoamasta mallistosta. Suihkuseinäke sekä tilavaraus ja liitäntäpisteet päällekkäin asetettaville standardikokoiselle pyykinpesukoneelle ja kondensoivalle kuivausrummulle.

Sauna

Lattia: laatoitettu lattia, laattamalli sama kuin pesuhuoneessa

Seinät: puupaneeli

Katto: puupaneeli

Laitteet: vakiomallinen kiuas

Lauteet: tervaleppä

Vaatehuone

Lattia: lautaparketti, tammi Natur

Jalkalista: lattian sävyyn lakattu puujalkalista

Seinät: maalattu valkoinen

Katto: maalattu valkoinen

Kalusteet: hyllyt ja vaateripustustanko kalustesuunnitelman mukaan.

TV-, puhelin-, sähkö- ja tietoverkkopisteet

Olo- ja makuuhuoneisiin asennetaan tv-, antenni- ja tietoverkkopistorasiat sähkösuunnitelman mukaan. Asuntojen valaisinpisteet sekä sähkö- ja puhelin/atk-rasiat ovat esitetyt tarkemmin sähkösuunnitelmissa. Parvekkeella on pistorasia ja valaisin. Asuntoihin asennetaan määräysten mukaiset verkkovirtaan kytketyt paristovarmennetut palovaroittimet.

LVIS-työt

Lämpö-, vesi- ja ilmanvaihtotyöt tehdään LVI-suunnitelmien mukaisesti. Huoneistoissa on kaukolämmöllä toimiva vesikiertoinen lattialämmitys. Myös kylpyhuoneissa vesikiertoinen lattialämmitys. Ilmanvaihtojärjestelmänä on huoneistokohtainen ilmanvaihtokoje varustettuna lämmön talteenottojärjestelmällä. Sähkötyöt tehdään sähkösuunnitelmien mukaisesti. Kohteessa on asuntokohtaiset vesi- ja sähkömittarit. Huoneistot varustetaan ovipuhelimilla.

PIHA-ALUE, YHTEISET TILAT, PAIKOITUS JA LIITTYMÄT

Pihatyöt ja -varusteet

Piha toteutetaan pihasuunnitelman ja asemapiirroksen osoittamalla tavalla vallitseviin olosuhteisiin soveltaen. Ulkovarusteet pihasuunnitelman mukaisesti.

Yhteiset tilat

1. kerroksessa tekniset tilat sekä huoneistokohtaiset irtaimistovarastot ja ulkoiluvälinevarasto. Polkupyörille on ulkona erilliset telineet. Pihalla jätteidenkeräys maahan upotetuissa syväkeräysjäteastioissa. As Oy Vaasan Näytelmän 1. kerroksessa sijaitsee taloyhtiöiden yhteinen saunaoasasto sekä yhteinen kuivaushuone. Toinen taloyhtiöiden yhteinen kuivaushuone sijaitsee As Oy Vaasan Baletin kellarikerroksessa.

Autopaikointus

Korttelissa on Vaasan kaupungin omistama maanalainen kaksikerroksinen pysäköintilaitos, josta on mahdollisuus vuokrata autopaikkoja.

Liittymät

Kunnallinen vesi- ja viemäriverkosto

Kunnallinen sähköverkosto

Puhelinlaitoksen puhelin- ja kaapelitelevisioverkko

Kaukolämpö

Internetyhteys 50M, huoneistokohtainen langaton verkko.

MUUTA

Tämän selostuksen tiedot perustuvat tilanteeseen 20.10.2016 Ostaja voi halutessaan esittää tästä sisällöstä poikkeavia omia toivomuksia ostamaansa asuntoon. Niistä annamme kirjallisen muutostyötarjouksen. Muutostyöaikataulusta, joka annetaan kaupanteon yhteydessä, käy ilmi, millaisia muutoksia missäkin rakennusvaiheessa voidaan ottaa toteutusajataulun puitteissa toteutettavaksi.

Rakentaja pidättää itsellään oikeuden perustelluista syistä vaihtaa edellä mainittuja materiaaleja ja/tai rakenteita toisiin vastaaviin materiaaleihin ja/tai rakenteisiin. Rakentaja pidättää myös oikeuden muutoksiin, jotka koskevat tämän esitteen tietoja. Ostajan tulee tutustua lopullisiin myyntiasiakirjoihin kauppakirjan allekirjoituksen yhteydessä.

Vaasa 20.10.2016

Peab Oy

Preliminär Byggnadsbeskrivning BOSTADS AB VAASAN OOPPERA, OPERETTI JA AARIA

ALLMÄN BESKRIVNING

Bost Ab Vaasan Ooppera, Bost Ab Vaasan Operetti och Bost Ab Vaasan Aaria byggs i Vasa centrum, stadsdel 8 kvarter 2006 på tomt nr 3, på adressen Fredsgatan 23 C, D och E. På samma tomt finns tre andra bostadsaktiebolag och en parkeringshall i två våningar, som finns under marknivå. Parkeringshallen ägs av Vasa stad. Besittningen av tomten delas mellan bolagen genom avtal om delning av besittningen.

Bostads Ab Vaasan Ooppera, Operetti och Aaria är alla bostadshöghus i 3–4 våningar med en trappa och en hiss vardera. I husens första våningar finns förutom bostäder även förvaring för fritidsutrustning och cyklar, lösöreförråden samt tekniska utrymmen.

KONSTRUKTIONER

Grund

Grunden görs av armerad betong enligt av myndigheterna godkända konstruktionsritningar.

Golv- och takplan

Källargolvet görs delvis som armerad betongplatta på mark och delvis som en ventilerad grund, enligt konstruktionsritningar. Takplanet görs som armerad betongplatta enligt konstruktionsritningar.

Tak

Yttertak görs med gummibitumenfilt på träkonstruktion.

Ytterväggar

Byggnadens bärande väggar görs av armerad betong. Icke bärande ytterväggar har trästomme. Fasadmaterialet är i huvudsak trä målat i grått och vitt.

Balkonger

Balkongkonstruktionen är av betong och balkongerna förses med räcken av glas och öppningsbar inglasning. Glasen enligt arkitekturritningar. Balkongernas väggar målas och bakväggarna träfodras och ytbehandlas. Balkonggolven förses med mattor.

En del av de indragna balkongerna är halvvarma. De halvvarma balkongernas fönsterglas är dubbla och delvis öppningsbara. Golven är försedda med trivseluppvärmning (elförbrukning via bostadensmätare). De halvvarma balkongernas golv är försedda med keramiska kakel, möjlighet att välja kakel bland de alternativ som byggherren erbjuder. En del bostäder har sk. franska balkonger.

Mellanväggar och mellanbjälklag

De bärande mellanväggarna mellan bostäderna görs till största delen som armerade betongväggar enligt konstruktions- och ljudisoleringskrav. Byggnadens mellanbjälklag (våningsplan) görs som armerade betongplattor. Bostädernas inre lätta mellanväggar görs som gipsskiveväggar på stålreglar. Bostadsrummens väggar är målade och väggarna i våtutrymmen belagda med kakelplattor. Bastuväggarna är klädda med panel. Väggar mellan lösöreförråden i källaren görs med glesbrändning eller som trådgallerväggar.

Fönster och dörrar

Bostädernas fönster är 3-glasade träaluminium-MSE-fönster. Bostädernas innerdörrar är släta skivdörrar. Bastun har helglasdörr. Bostädernas ytterdörrar är lackade, ekfanertäckta brandklassade dörrar (EI31 / 30dB). Balkongdörrarna är 3-glasade trä-aluminiumdörrar. Byggnadens huvudingång är en aluminiumdörr med glas. Fönster och dörrar är försedda med tillverkarens standardbeslag. Mellan halvvarma balkongerna och bostäderna skjutdörrar i glas.

Gemensamma utrymmen

Väggarna är målade. Korridorernas nedsänkta tak består av ljuddämpande material. Golven i trapphuset är täckta med stegdämpande plastmattor. I nedrevåningens aula plattbeläggning. Övriga golv är målade. Trapporna görs av standard-element, med steg av slipad mosaikbetong och försedda med standardsräcken. Digital trapptavla.

BOSTÄDERNAS YTBEHANDLING, FAST INREDNING OCH UTRUSTNING

Tambur

Golv: brädparkett, ek Natur
Golvlist: trägolvlist lackad i samma nyans som golvet
Väggar: målade vita

Tak: målade vita. Eventuella betongytor sprutspacklade.

Inredningar: fast inredning enligt inredningsritningar; garderobsskåp med stomme av vit melaminbelagd skiva, hyllskåpsdörrar av målad MDF-skiva, möjlighet att välja dörrfärg och handtag bland de alternativ som byggherren erbjuder.

Kök

Golv: brädparkett, ek Natur
Golvlist: trägolvlist lackad i samma nyans som golvet
Väggar: målade vita, kakelplattor mellan över- och underskåp, möjlighet att välja kakel bland de alternativ som byggherren erbjuder.

Tak: målade vita. Eventuella betongytor sprutspacklade.

Inredningar: fast inredning enligt inredningsritningar; skåpstomar av vit melamin skiva, hyllskåpsdörrar av målad MDF-skiva, möjlighet att välja arbetsbänk, dörrfärg och handtag bland de alternativ som byggherren erbjuder. Diskho av rostfritt stål, infälld i arbetsbänken.

Maskiner: En vit integrerad ugn + skild spishäll 600 mm (installerade ovanpå varandra), Spiskupa genom vilken man även kontrollerar ventilationen i bostaden. Ett kombinerat kyl-/frys-skåp i vitt. I en del av de mindre lägenheterna är kylskåpet halvhögt med frys-fack. I en del av bostäderna finns det halvhöjds kylskåp. Vit diskmaskin samt reservering för mikrovågsugn. 1–3r+de större bostäderna kyl- och frys-skåp.

Vardagsrum

Golv: brädparkett, ek Natur
Golvlist: trägolvlist lackad i samma nyans som golvet
Väggar: målade vita
Tak: vit sprutspackling

Sovrum

Golv: brädparkett, ek Natur

Golvlist: trägolvlist lackad i samma nyans som golvet

Väggar: målade vita

Tak: vit sprutspackling

Inredningar: fast inredning enligt inredningsritningar; skåpstommar av vit melamin skiva, hyllskåpsdörrar av målad MDF-skiva, möjlighet att välja dörrfärg och handtag bland de alternativ som byggherren erbjuder.

Tvätttrum

Golv: keramiska kakel, möjlighet att välja kakel bland de alternativ som byggherren erbjuder. Golvet försett med trivseluppvärmning (elförbrukning via bostadens mätare).

Väggar: keramiska kakel, möjlighet att välja kakel bland de alternativ som byggherren erbjuder.

Tak: träpanel

Inredning och utrustning: tvättställ med underskåp, spegel med integrerad belysning, byxskåp (Obs! I en del av bostäderna är byxskåpet placerat i tamburen); skåpstommarna av fuktbeständiga skivor, dörrar av målad MDFskiva, möjlighet att välja dörrfärg och handtag bland de alternativ som byggherren erbjuder. Duschmellanvägg samt utrymmesreservering och eldosor för på varandra placerad tvättmaskin och kondenserande torktumlare av standardstorlek.

Bastu

Golv: keramiska kakel, samma som i tvätttrummet

Väggar: träpanel

Tak: träpanel

Aggregat: bastuugn av standardtyp

Bastulave: klibbal

Klädrum

Golv: brädparkett, ek Natur

Golvlist: trägolvlist lackad i samma nyans som golvet

Väggar: målade vita

Tak: målade vita

Inredning: hyllor och klädstång enligt inredningsritning

Tv-, telefon-, el- och datauttag

I vardagsrum och sovrum installeras TVantenn- och datauttag enligt elritning. Bostädernas belysningsuttag samt el- och telefon/datauttag presenteras närmare i elritningarna. På balkongen finns eluttag och belysningsarmatur. Bostäderna förses med till elnätet anslutna brandvarnare med batterisäkring enligt bestämmelserna.

Vvs- och elarbeten

Värme-, vattenlednings- och ventilationsinstallationer görs enligt VVS-ritningarna. Lägenheterna har till fjärrvärmenätet kopplad vattenburen golvvärme. Ventilationen sköts med ett i lägenheten placerat ventilationsaggregat med värmeåtervinning. Elinstallationsarbetena görs enligt elritningarna. Varje lägenhet har individuell vatten- och elförbrukningsmätare. Bostäderna har dörrtelefon.

GÅRDEN, GEMENSAMMA UTRYMMEN, PARKERING OCH ANSLUTNINGAR

Gårdsarbeten och -utrustning

Gården görs enligt gårdsplaneringsritning och situationsplan och anpassas efter rådande förhållanden. Gården utrustas enligt gårdsritningen.

Gemensamma utrymmen

I första våningen finns tekniska utrymmen, lägenheternas privata lösöresförråd samt förrådsutrymmen för fritidsredskap. Cykelställ finns på gården. Avfallshanteringen sköts med delvis i marken nedsänkta behållare på gården. I Bost Ab Vaasan Näytelmäs första våning finns bostadsbolagens gemensamma bastu-avdelning och gemensamma torkrum. Ett annat torkrum som är gemensamt för bostadsbolagen, finns i Bost Ab Vaasan Balettis källarvåning.

Bilparkering

I kvarteret finns en underjordisk parkeringshall i två nivåer. Parkeringsgaraget ägs av Vasa stad och det är möjligt att hyra bilplats ur hallen.

Anslutningar

Kommunalt vatten- och avloppsnät

Kommunalt elnät

Telefonbolagets telefon- och kabeltv-nät

Fjärrvärme

Internet anslutning 50M, trådlöst nätverk i varje lägenhet.

Övrigt

Uppgifterna i denna beskrivning grundar sig på situationen 20.10.2016. Köparen kan framföra egna, från den här beskrivningen avvikande önskemål på bostaden. Vi ger ett skriftligt anbud på ändringarna. Ur byggändringstidtabellen, som köparen får i samband med köpet, framgår hurudana ändringar som kan tas i beaktande i olika byggskedet i enlighet med byggtidtabellen.

Byggaren förbehåller sig rätten att av befogade orsaker byta ut i beskrivningen nämnda material och/eller konstruktioner mot motsvarande andra material och/eller konstruktioner. Byggaren förbehåller sig också rätten till ändringar rörande uppgifter i denna beskrivning. Köparen bör alltid bekanta sig med det slutgiltiga försäljningsmaterialet i samband med undertecknandet av köpebrevet.

Vasa 20.10.2016

Peab Oy

Sen kyllä huomaa

**KUN ON
KUNNON KOTI**



Haluatko lisätietoja? Tai kenties hankkia asunnon?

Vill du ha tilläggsinformation? Eller kanske skaffa dig en bostad?

Elina Heiska

Asiakaspalveluinsinööri /

Kundstjänstingenjör

Puh. / tel. 040 588 2873

elina.heiska@peab.fi

Sofia Österåker

Asuntomyyjä /

Bostadsförsäljare

Puh. / tel. 040 048 7500

sofia.osteraker@peab.fi

23.12.2016

Peab Asuntomyynti / Bostadsförsäljning / Rauhankatu 23, 65100 Vaasa, Fredsgatan 23, 65100 Vasa / Puh. / tel. 0207 606 770