

**Uusi vaalea
kaunotar
Vaasan
Koulukadulle**

HAVAINNEKUVA KOHTEESTA

As Oy Vaasan Silvia Bostads Ab

Koulukatu 64, 65100 Vaasa

The logo for PEAB, featuring the word "PEAB" in a bold, green, sans-serif font. To the left and right of the text are three horizontal orange bars of varying lengths, creating a stylized graphic element.

Silviasta elämäsi koti?

Koulukatu 64:än nousee klassisen kaunis, vaaleaksi rapattu seitsenkerroksinen uusi asuintalo, As Oy Vaasan Silvia. Paikalla aiemmin sijainnut jugendhenkinen puutalo siirretään sisäpihalle. Silvian sijainti on mitä mainioin – sekä ydinkeskustan palvelut että merenrannan ulkoilureitit ja venelaiturit ovat aivan vieressä.

Peab rakentaa Silviaan laadukkaita, skandinaavisia koteja. Jokaiseen asuntoon kuuluu tilava lasitettu terassi tai parveke. Huoneistokoot vaihtelevat tilatehokkaista yksioista ja kaksioista jopa yli 100 neliömetrin tilaviin perheasuntoihin. Myös kahden asunnon yhdistäminen yhdeksi suuremmaksi kokonaisuudeksi on mahdollista, kun teet kaupat ajoissa.

Finns ditt nya hem i Silvia?

På Skolhusgatan 64 reser sig ett klassiskt vackert, ljusst rappat, nytt sjuvåningshus, As Oy Vaasan Silvia Bostads Ab. Den gamla byggnaden i jugendstil som nu finns på platsen flyttas till tomtens innergård. Silvia finns nära servicen i centrum, strandens promenadstråk och båtbyggarna vid stranden.

Peab bygger kvalitativa, skandinaviska hem i Silvia. Till varje bostad hör en rymlig, inglasad balkong. Bostadsstorlekarna varierar allt från effektiva mindre ettor och tvåor till en över 100 kvadratmeter stor, rymlig familjebostad. Möjligheten finns också, om man i god tid gör sin bostadsaffär, att kombinera två bostäder och göra en större.



Elämä hymyilee

As Oy Vaasan Silvia Bostads Ab

- Koulukatu 64, 65100 Vaasa
 - 7 asuinkerrosta, 29 kotia 33–104,5 m²
 - Erinomainen sijainti Vaasan keskustassa lähellä merta
 - Arvioitu valmistuminen kesällä 2019
- Skolhusgatan 64, 65100 Vasa
 - 7 bostadsvåningar, 29 bostäder 33–104,5 m²
 - Ypperligt läge i Vasa centrum nära havet
 - Färdigställs sommaren 2019

**KUN ON
KUNNON KOTI**





Silvia tarjoaa tavanomaista enemmän

As Oy Vaasan Silvia tarjoaa loistavat puitteet valoisaan elämään. Kaikissa asunnoissa on suuret ikkunat sekä tyylikäs, lasitettu tai puolilämmin parveke. Ylimpiin kerroksiin sijoittuvissa puolilämpimissä parvekkeissa on lämmitetty laattalattia, kaksinkertainen, osin avattava lasitus sekä lasiliukuovi huoneiston ja parvekkeen välillä. Maantasokerroksissa huoneistoihin kuuluu lasitettu terassi ja sen jatkona avoterassi.

Silvian kotien suunnittelussa on panostettu huoneistopohjien toimivuuteen ja esteettömyyteen. Pintamateriaalit ovat laadukkaita ja aikaa kestäviä, kuten tammiparkettia ja keraamista laattaa. Kaukolämpöön liitetty vesikiertoinen lattialämmitys on silkkaa ylellisyyttä kylminä talvipäivinä. Kotien varustus on tasokas, alkaen esimerkiksi huoneistokohtaisesta ilmanvaihdesta ja nopeasta langattomasta internetyhteydestä. Autot voi pysäköidä taloyhtiön alle rakennettavaan omaan maanalaiseen parkkihalliin, jonka paikat myydään erillisinä osakkeina.

Silvia erbjuder det lilla extra

As Oy Vaasan Silvia Bostads Ab erbjuder förträffliga ramar för en ljus vardag. Bostäderna är försedda med stora fönster samt stiliga inglasade eller halvvarma balkonger. I husets översta våningar byggs bostäder med halvvarma balkonger försedda med klinkers och en behaglig golvvärme samt öppningsbara fönster och skjutdörrar mellan bostad och balkong. Bostäderna som ligger i markplan har inglasade terrasser som vidare öppnar sig mot egna öppna altaner.

Silvias bostäder har planerats med tyngdpunkten på effektiva planlösningar samt funktion och tillgänglighet. Ytmaterialen har valts med kvalitet och hållbarhet i åtanke, du hittar bl.a parkettgolv och kakel i vårt sortiment. Vattenburen golvvärme kopplad till fjärrvärmenätet är ren och skär lyx en kall vinterdag. I utrustningsväg erbjuder Silvias bostäder bl.a egen ventilation och snabb nätförbindelse. Bilen kan parkeras i bolagets egna bilkällare som byggs under mark. Bilplatserna säljs som skilda aktier.

Arkkitehdin näkemys kohteesta

Uusi, moderni asuinkerrostalo sijoittuu Vaasan ydinkeskustan palvelujen sekä Kustaanlinnanpuiston, Lehmuspuiston ja Räättälinnsaaren muodostaman kauniin puistovyöhykkeen tuntumaan. Alueen ominaispiirteitä ovat meren läheisyys ja rauhalliset palokujat.

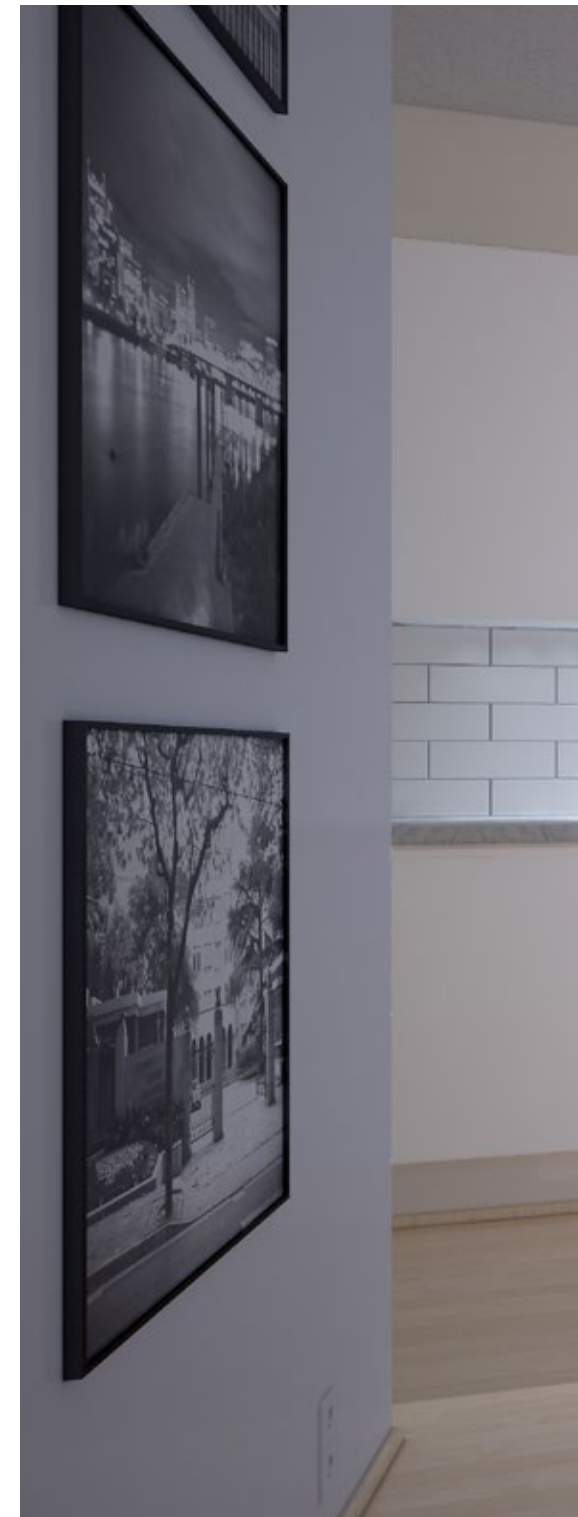
Vaaleasävyisessä Silviassa asuntokoot vaihtelevat yksioista ja kaksioista aina tilaviin perheasuntoihin. Monissa asunnoissa on lattiaan asti ulottuvat ikkunat sekä tilava, lasitettu tai puolilämmin parveke. Maantasokerroksen asunnoissa on lasitettujen terassien jatkeena länteen avautuvat avoterassit. Puolilämpimät parvekkeet on varustettu lasiliukuovien ja mukavuuslattia-ämmityksellä.

As Oy Silvian asunnoista avautuu valoisia näkymiä länteen, sisäpihalle vanhan rakennuksen suuntaan sekä Koulukadulle. Samassa korttelipihaassa sijaitsee A.W. Stenforsin v. 1905 suunnittelema upea jugendhenkinen puutalo, joka siirretään Koulukadulta palokujan varteen ja korjataan asunnoksi.

Kaikki autopaikat on sijoitettu kiinteistön omaan, maanalaiseen pysäköintilaitokseen. Turvallisella ja suojaisalla korttelipihaalla on aurinkoinen oleskelupiha leikkipaikkoineen, pergoloineen, kohopenkki-istutuksineen ja viherkattoineen.

Meri Ruuskanen

Arkkitehti SAFA





Maassa rauha

**KUN ON
KUNNON KOTI**





Arkitektens hälsning

Ett nytt, modernt bostadshus byggs intill Vasa centrums service. Utmärkande för området är närheten till havet och de lugna brandgatorna. Gustavsborgsparken, Lindparken och Skräddargrund ger också området sin egen prägel.

I det ljusa öppna Silvia varierar bostadsstorlekarna från ettor och tvåor till rymliga familjebostäder. Stora fönster från golvet samt stor inglasad balkong ger rymd åt hemmet! Bostäderna som ligger i markplan har inglasade terrasser som vidare öppnar sig mot egna öppna altaner. De halvvarma balkongerna är försedda med behaglig golvvärme och skjutdörrar mellan bostad och balkong.

Från Bostads Ab Silvias bostäder har man utsikt mot väst, den gamla anrika byggnaden på inngården samt mot Skolhusgatan. Det gamla trähuset i jugendstil, som i tiderna planerades av A.W. Stenfors och nu flyttas från Skolhusgatan in mot gården och brandgatan, renoveras och byggs om till bostäder.

Alla bilplatser har koncentrerats till bolagets egna bilhall som byggs under mark. På den skyddade inngården finns plats för lek samt vistelse under pergolan.

Meri Ruuskanen

Arkitekt SAFA



Silvia on lähellä lähes kaikkea

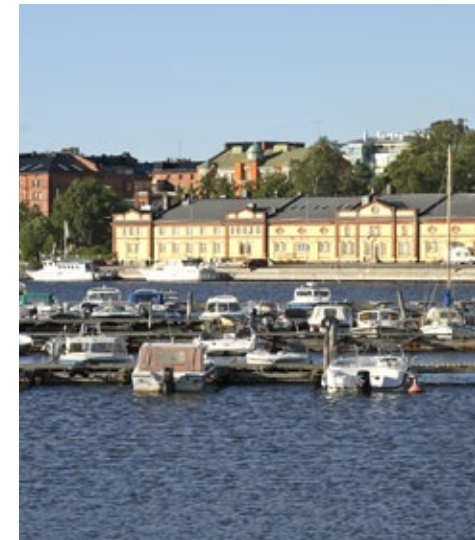
Silvian takapihalle rakennetaan nykyaikainen oleskelupiha, jossa on kiva viettää aikaa esimerkiksi pergolassa. Ja kun haluat lähteä liikkeelle vapaa-aikaa viettämään, Vaasan upeat rantapuistot, venesatamat, ravintolat ja useat liikuntapaikat ovat saavutettavissa kävellen. Keskustan palvelut ovat käytännössä täydelliset, esimerkiksi päiväkodit, koulut ja terveyspalvelut ovat lähipiirissä. Lähikauppakin löytyy sananmukaisesti läheltä.

Silvian sijainti Vaasan keskustassa Koulukadulla meren ja keskussairaalan läheisyydessä on perinteisesti ollut hyvin arvonsa säilyttävää aluetta. Varaa oma uusi kotisi ajoissa, niin pääset vielä vaikuttamaan pintamateriaaliratkaisuihin ja muihin käytännön yksityiskohtiin.

Silvia i närheten av nästan allt

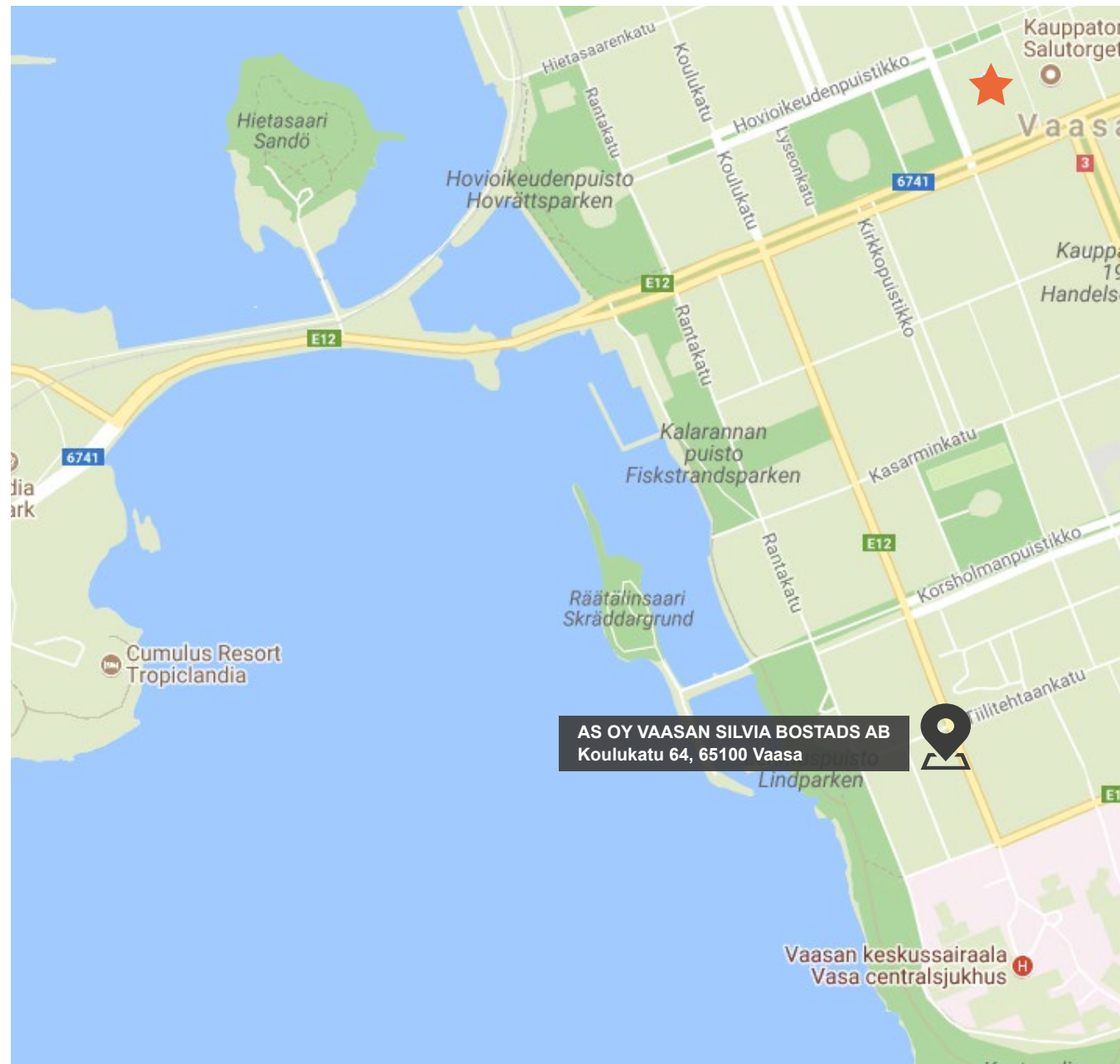
På Silvias trevliga innergård kan du njuta av din fritid i exempelvis pergolan, eller varför inte ta en promenad i parken längs stranden. Restauranger och idrottmöjligheter hittar du också alldeles i Silvias närhet. Givetvis finns ju också Vasas gedigna serviceutbud, affärer samt skolor och hälsostationer i närheten.

Vill du bevara värdet på din bostad är Silvia med sitt läge en ypperlig möjlighet som livsinvestering. Stranden nära till och centralsjukhusets placering bidrar också till att bibehålla värdet. Reservera bostaden redan nu, så har du möjligheten att inverka på både materialen och utformningen av ditt nya hem!



Lähialueen palveluja

	Etäisyys
Tori	1,3 km
Kirjasto	1,7 km
Venesatama	400 m
K-Market	90 m
Neste Oil K-Market	500 m
Vaasan keskussairaala	270 m
Vasa stad Gustavsborgs daghem	120 m
Strandvalans Daghem	250 m
Päiväkoti Pikku Kasarmi	350 m
Vaasan keskuskoulu	550 m
Merenkulun koulu	600 m
Vasa Övningsskola	1,4 km
Vaasan Lyseon Lukio	900 m
Vasa Övningsskola, gymnasium	900 m
Vasa gymnasium	700 m
Uimahalli	450 m
Elisastadion	1 km
Vaasan Tennis Center	1 km




Karttamerkkien selitykset / Kartbeteckningar

Päiväkoti / Daghem 

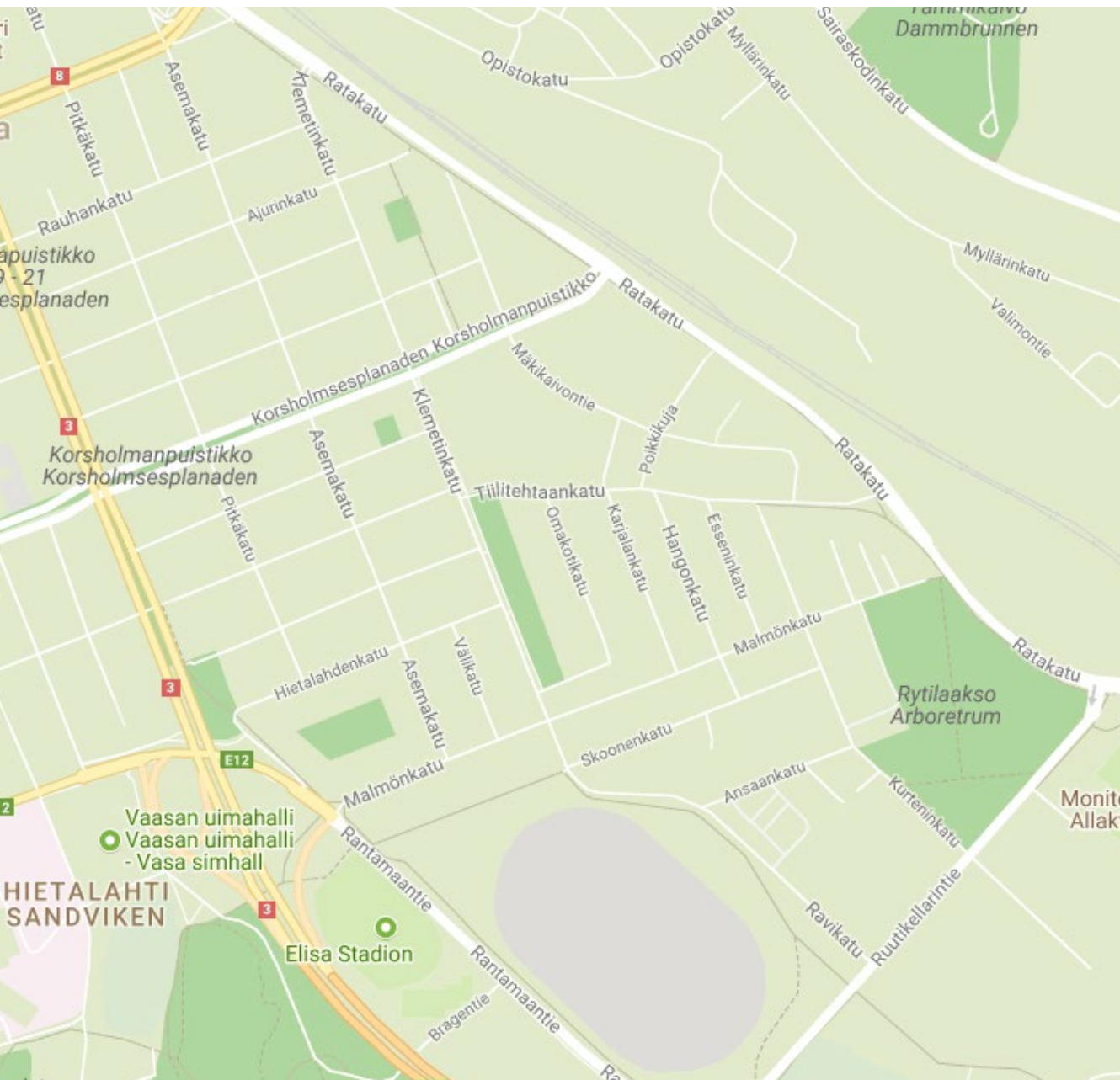
Kirjasto / Biblioteket 

Kauppa / Butiken 

Koulu / Skola 

Apteekki / Apoteket 

Teatteri / Teatern 



Avstånd till service

	Avstånd
Torget	1,3 km
Bibliotek	1,7 km
Båthamn	400 m
K-Market	90 m
Neste Oil K-Market	500 m
Vasa centralsjukhus	270 m
Vasa stad Gustavsborgs daghem	120 m
Strandvalans Daghem	250 m
Päiväkoti Pikku Kasarmi	350 m
Vaasan keskuskoulu	550 m
Merenkulun koulu	600 m
Vasa Övningsskola	1,4 km
Vaasan Lyseon Lukio	900 m
Vasa Övningsskola, gymnasium	900 m
Vasa gymnasium	700 m
Simhall	450 m
Elisastadion	1 km
Vaasan Tennis Center	1 km

Tori ja keskusta / Torget och centrum ★

Liikuntapaikka / Idrottsplats



Matkakeskus / Rescentret



Jäähalli / Ishall



Julkisivupiirustus / Fasadritning



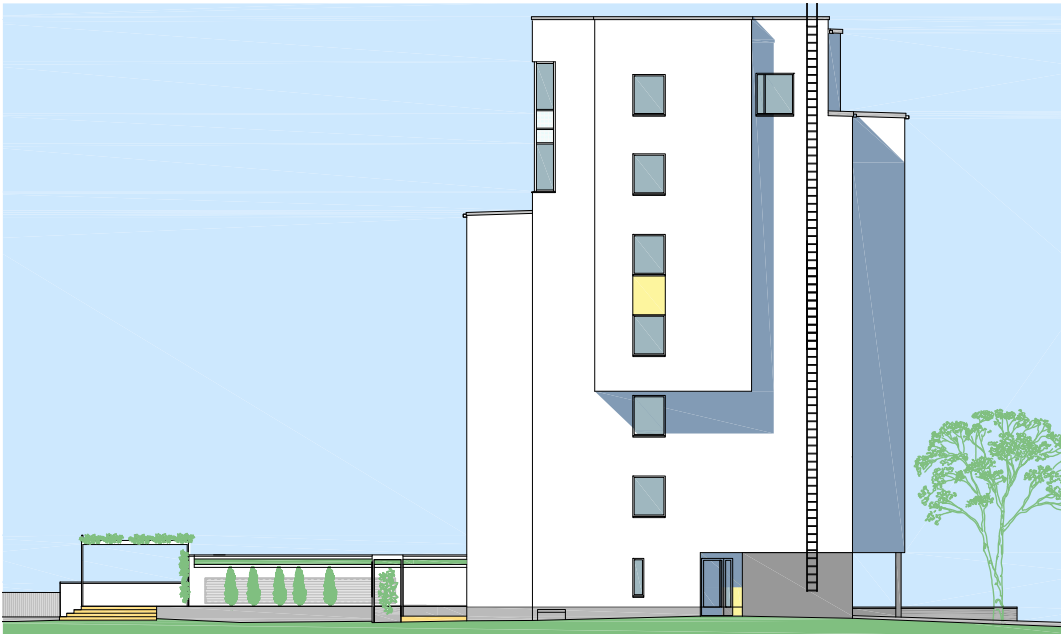
KOILLISEEN KOULUKADULLE / NORD-ÖST MOT SKOLHUSGATAN



LOUNAASEEN PIHALLE / SYD-VÄST MOT GÅRDEN

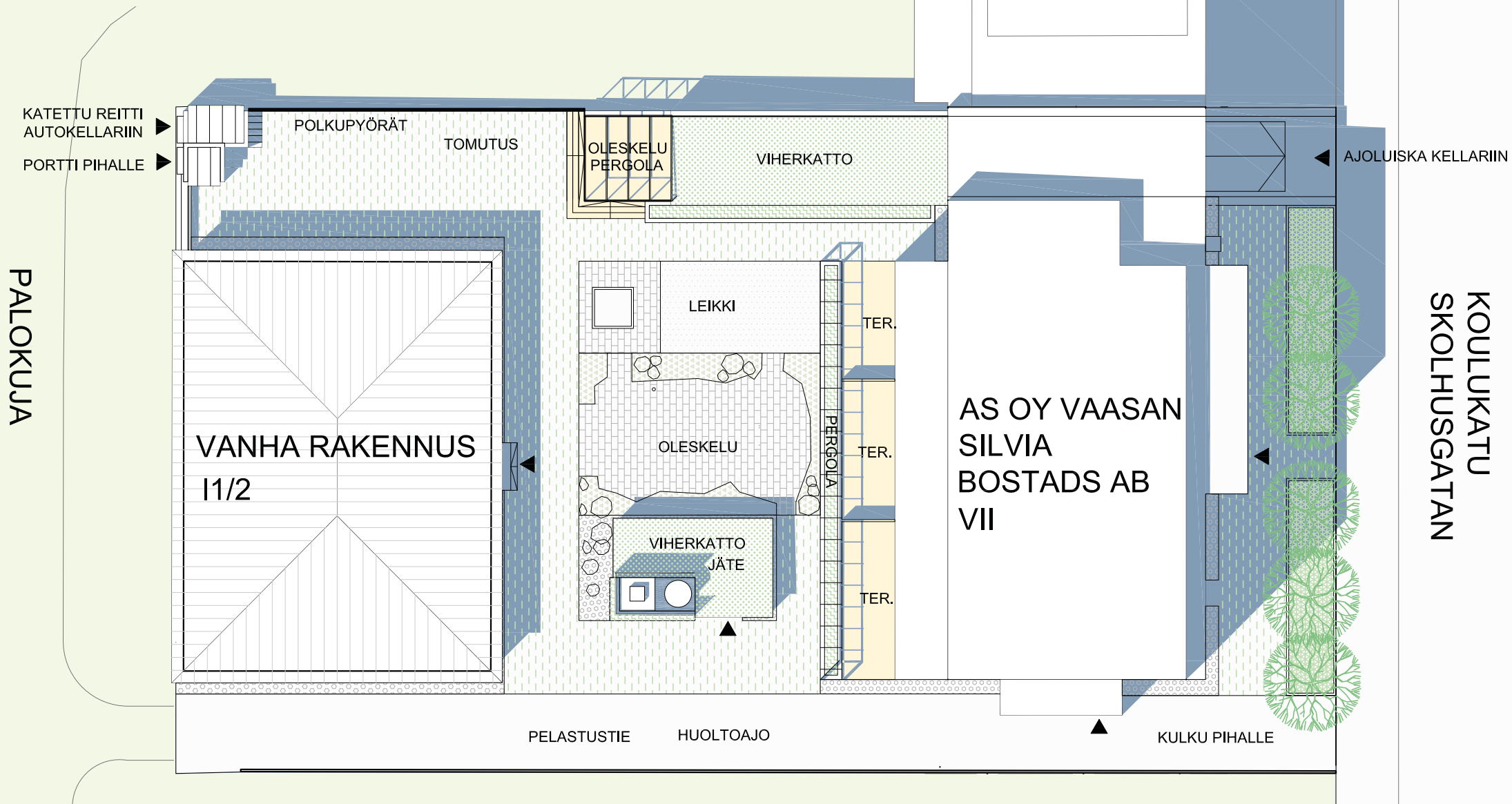
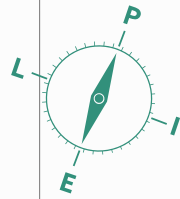
*Vusi koti on huoleton valinta
vuosikymmeniksi eteenpäin!*

*Ett nytt hem är ett bekymmerslöst
val för en lång framtid.*



KAARKOON PIHALLE / SYD-OST MOT GÅRDEN

Asemapiirustus / Situationsplan

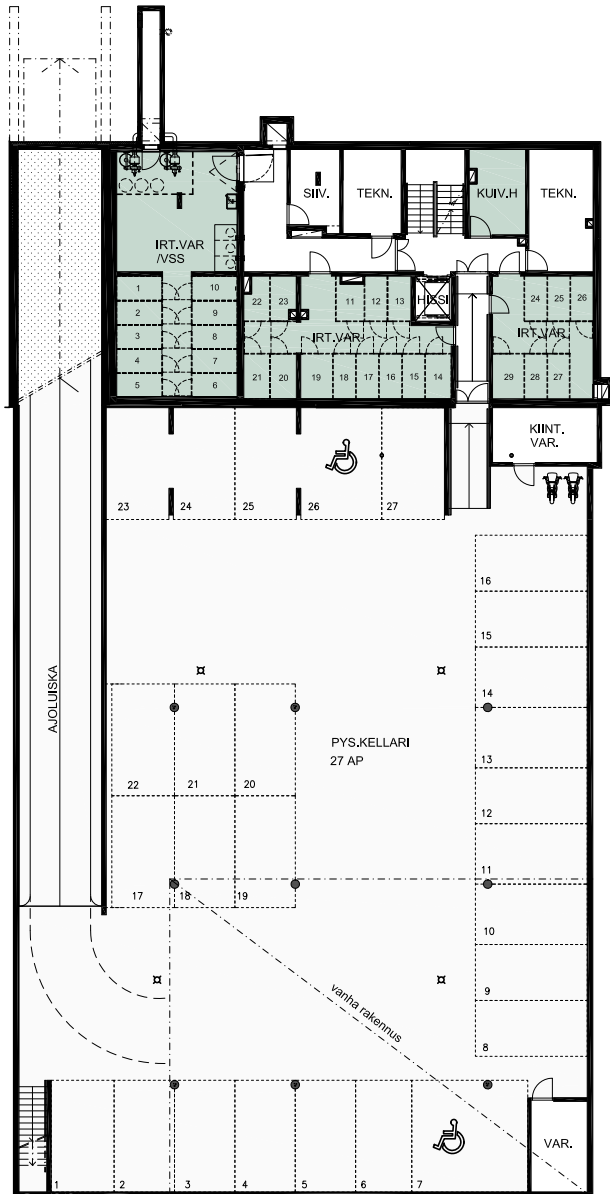
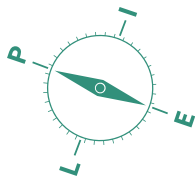


Huoneistoluetelo / Bostadsförteckning

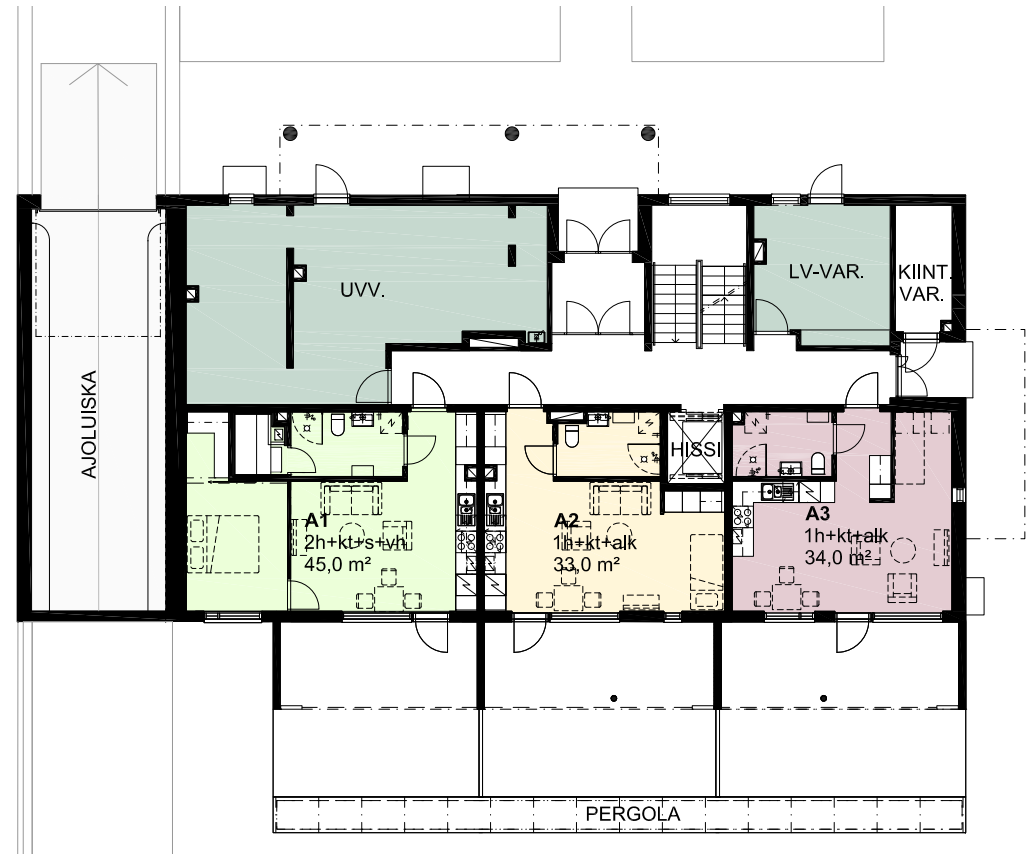
ASUNTO BOSTAD	KERROS VÄNING	TYYPPI TYP	M ²
A 1	1	2h+kt+s+vh	45,0
A 2	1	1h+kt+alk	33,0
A 3	1	1h+kt+alk	34,0
A 4	2	2h+kt+s	48,5
A 5	2	2h+kt+s+vh	53,5
A 6	2	2h+kt+s+vh	45,0
A 7	2	1h+kt+alk	33,0
A 8	2	3h+kt+s+vh	65,5
A 9	3	2h+kt+s	48,5
A 10	3	2h+kt+s+vh	53,5
A 11	3	2h+kt+s+vh	45,0
A 12	3	1h+kt+alk	33,0
A 13	3	3h+kt+s+vh	65,5
A 14	4	2h+kt+s	48,5
A 15	4	2h+kt+s+vh	53,5

ASUNTO BOSTAD	KERROS VÄNING	TYYPPI TYP	M ²
A 16	4	2h+kt+s+vh	45,0
A 17	4	1h+kt+alk	33,0
A 18	4	3h+kt+s+vh	74,5
A 19	5	2h+kt+s	48,5
A 20	5	2h+kt+s+vh	53,5
A 21	5	2h+kt+s+vh	45,0
A 22	5	1h+kt+alk	33,0
A 23	5	3h+k+s+vh	74,5
A 24	6	2h+kt+s	48,5
A 25	6	2h+kt+s+vh	53,5
A 26	6	3h+kt+s+vh	69,5
A 27	6	3h+k+s	65,5
A 28	7	5h+k+khh+s+wc	104,5
A 29	7	3h+k+s	66,5

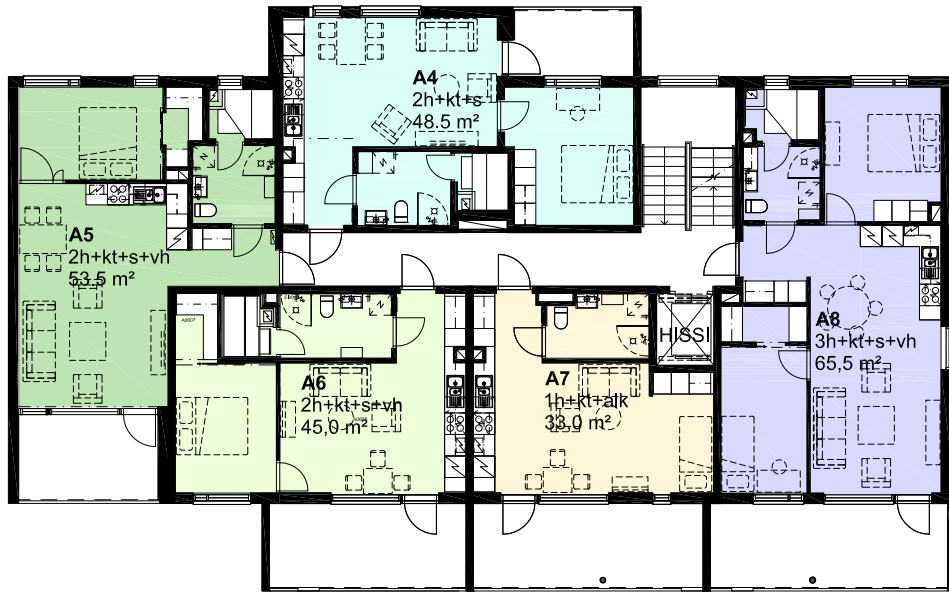
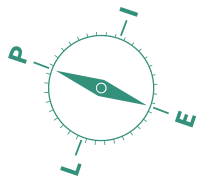
Kerroskohjat / Våningsplan



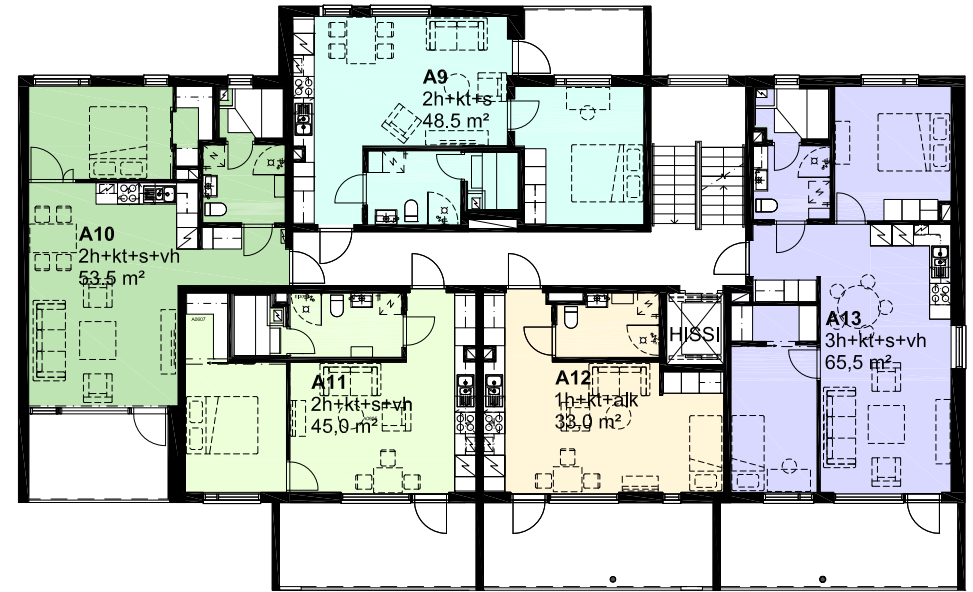
K-KERROS / K-VÄNINGEN



1. KERROS / 1. VÄNINGEN

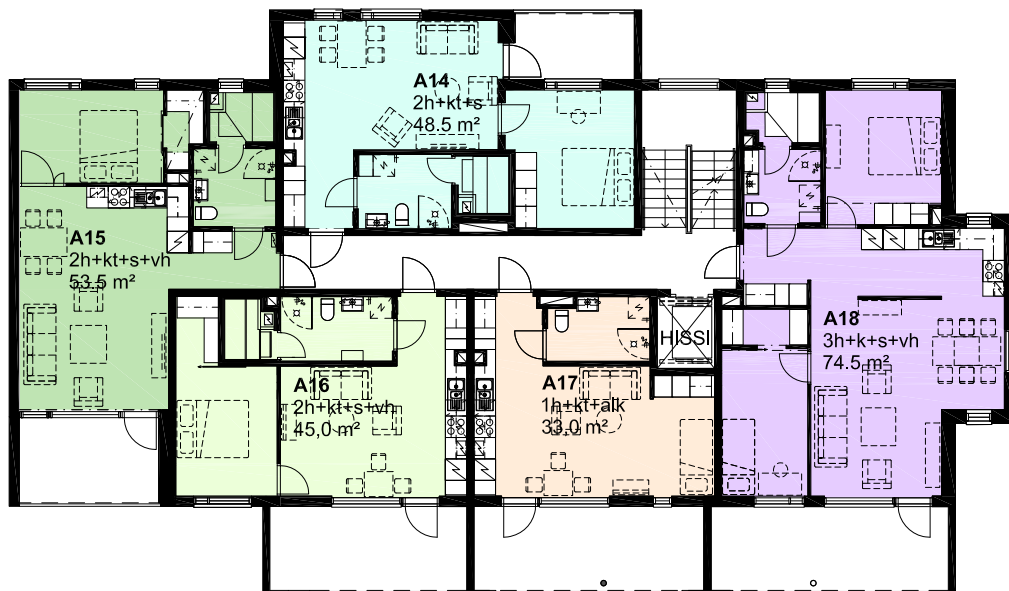
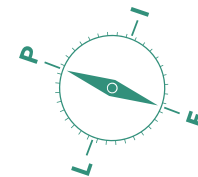


2. KERROS / 2. VÅNINGEN

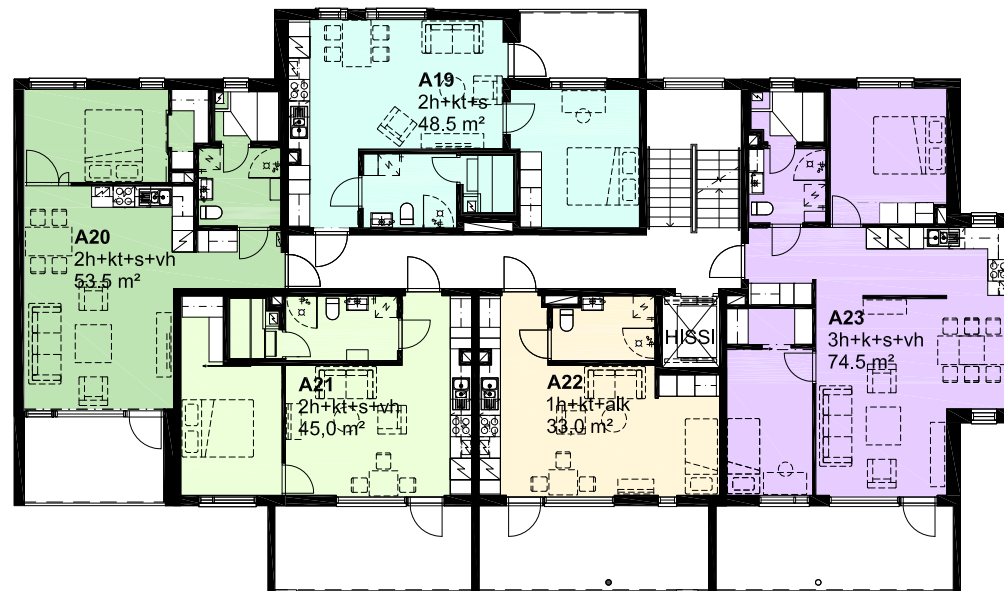


3. KERROS / 3. VÅNINGEN

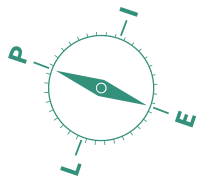
Kerroskohjat / Våningsplan



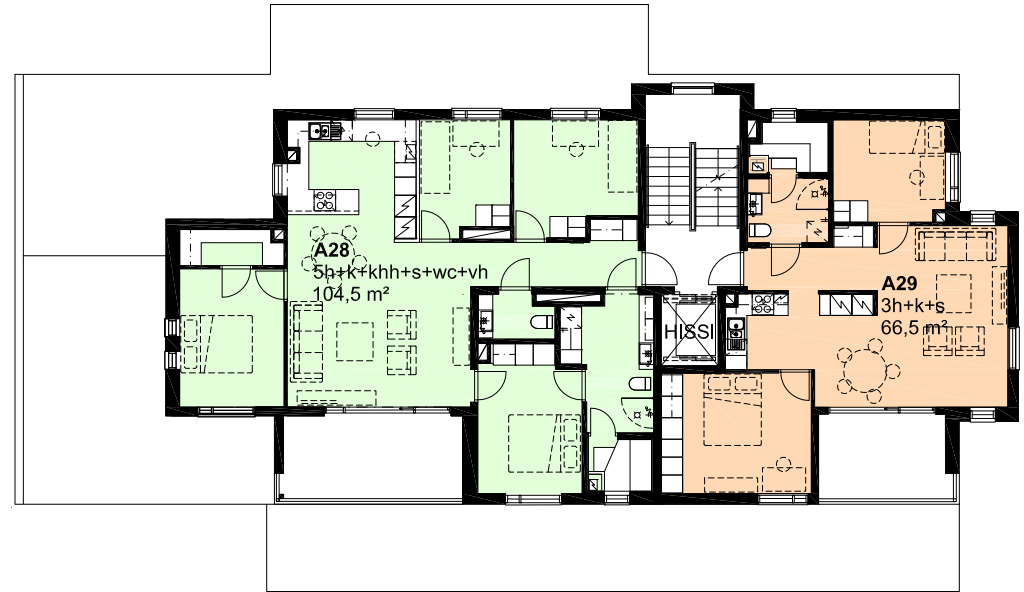
4. KERROS / 4. VÅNINGEN



5. KERROS / 5. VÅNINGEN



6. KERROS / 6. VÅNINGEN

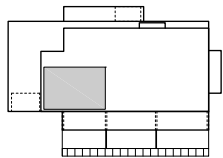
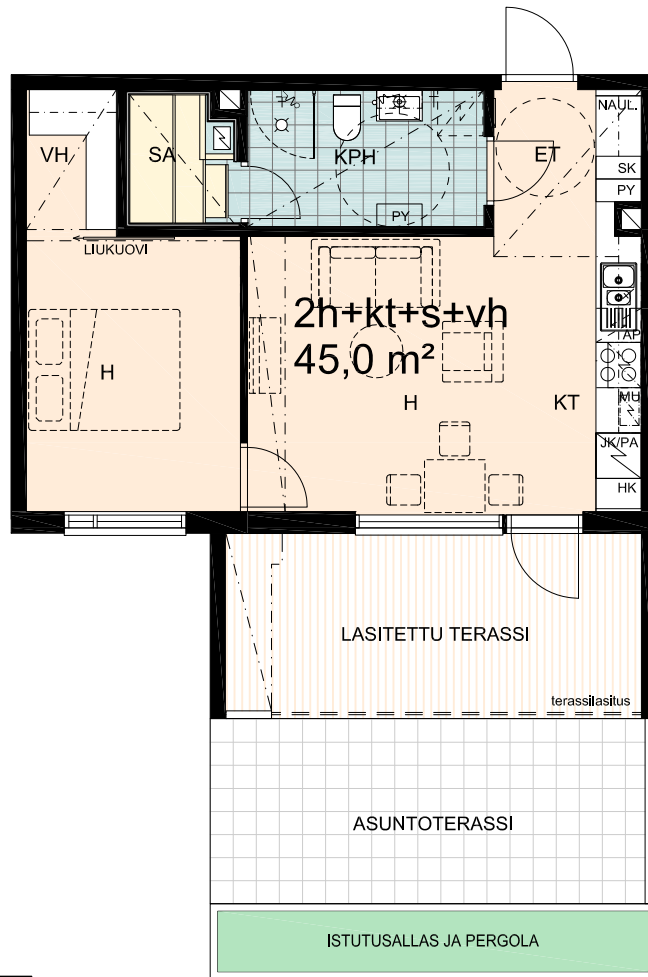


7. KERROS / 7. VÅNINGEN

Asuntotyypit / Bostadstyper

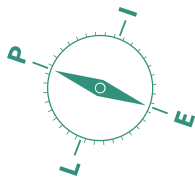
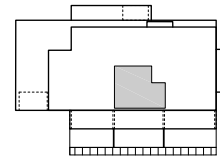
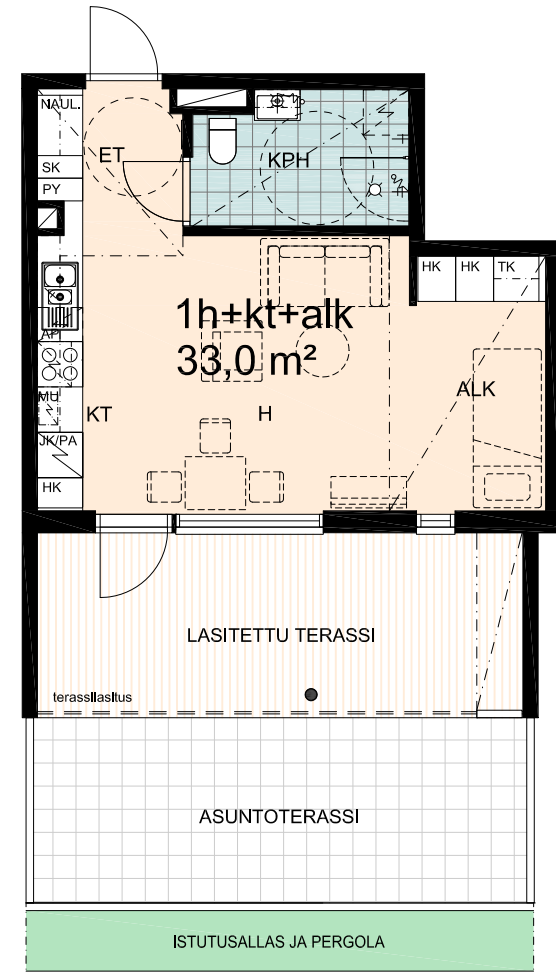
2H+KT+SA+VH 45,0 m²

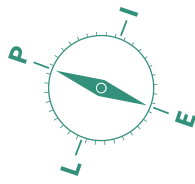
AS 1 1. kerros



1H+KT+ALK 33,0 m²

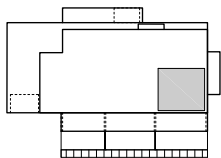
AS 2 1. kerros





1H+KT+ALK 34,0 m²

AS 3 1. kerros



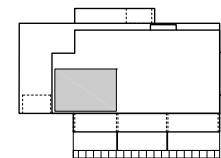
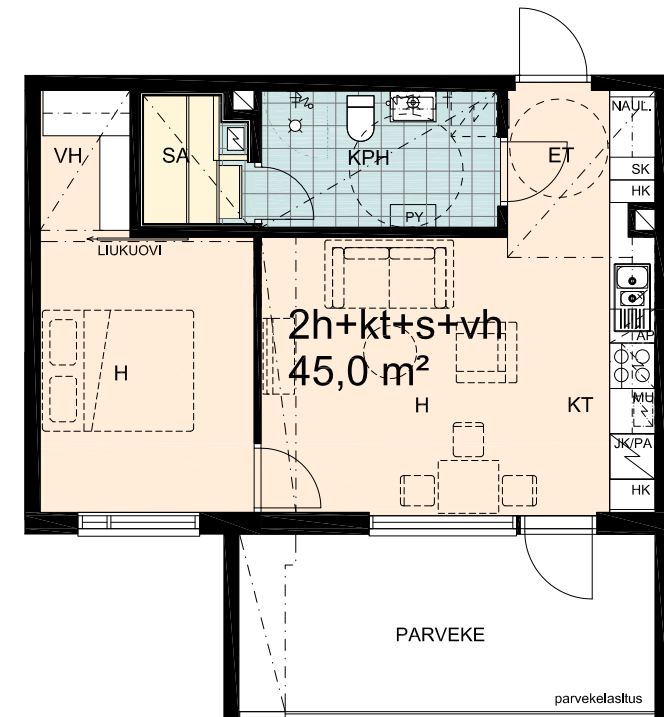
2H+KT+SA+VH 45,0 m²

AS 6 2. kerros

AS 11 3. kerros

AS 16 4. kerros

AS 21 5. kerros

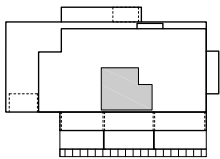
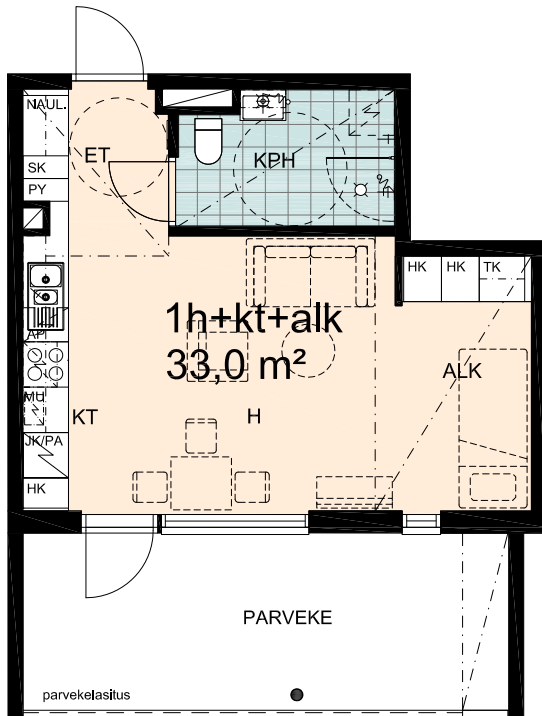


MITTAKAAVA 1:100

Asuntotyypit / Bostadstyper

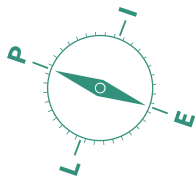
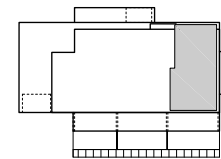
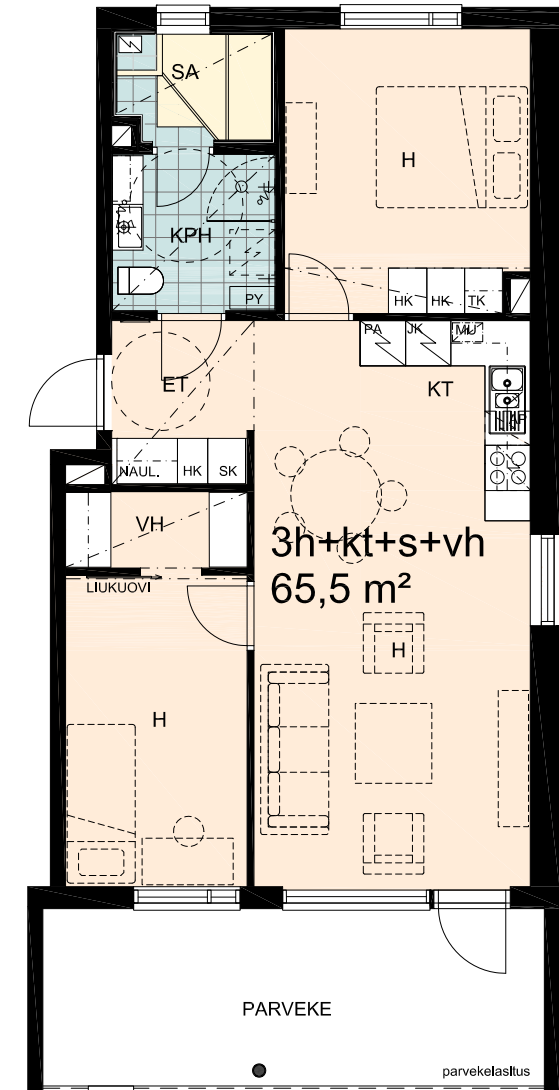
1H+KT+ALK 33,0 m²

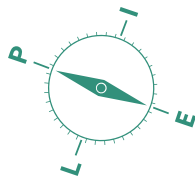
- AS 7 2. kerros
- AS 12 3. kerros
- AS 17 4. kerros
- AS 22 5. kerros



3H+KT+SA+VH 65,5 m²

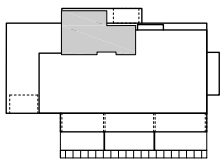
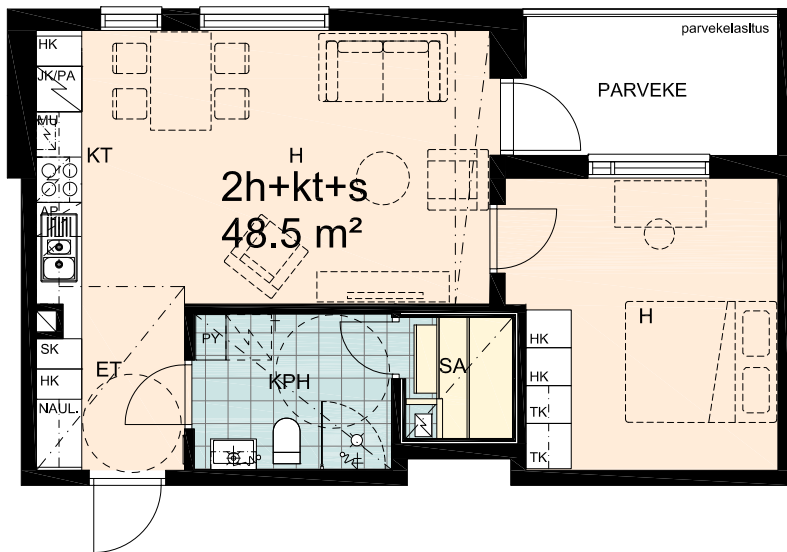
- AS 8 2. kerros
- AS 13 3. kerros





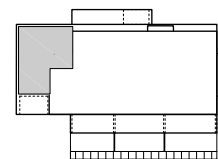
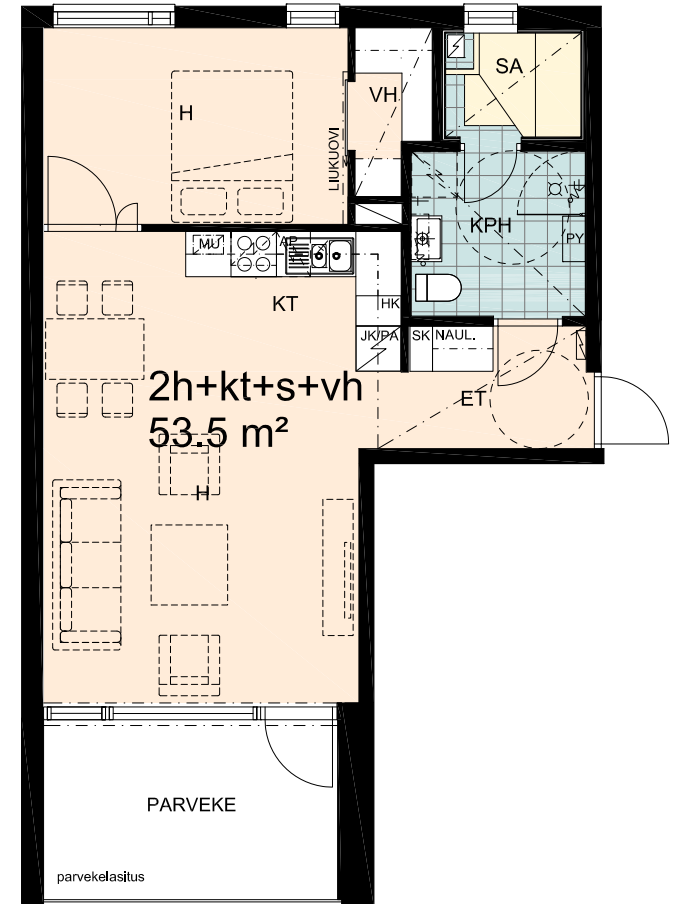
2H+KT+SA 48,5 m²

- AS 4 2. kerros
- AS 9 3. kerros
- AS 14 4. kerros
- AS 19 5. kerros
- AS 24 6. kerros



2H+KT+SA+VH 53,5 m²

- AS 5 2. kerros
- AS 10 3. kerros
- AS 15 4. kerros
- AS 20 5. kerros
- AS 25 6. kerros



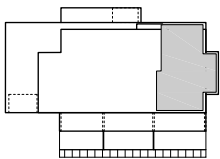
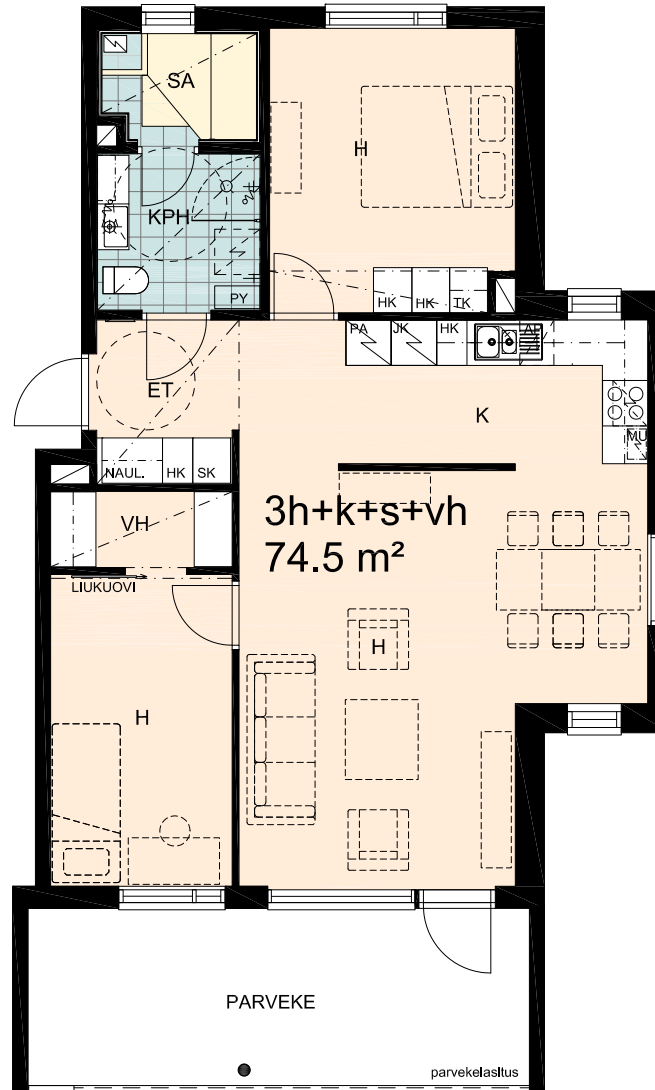
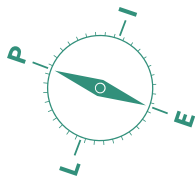
MITTAKAAVA 1:100

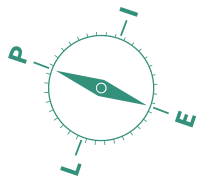
Asuntotyypit / Bostadstyper

3H+K+SA+VH 74,5 m²

AS 18 4. kerros

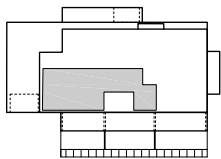
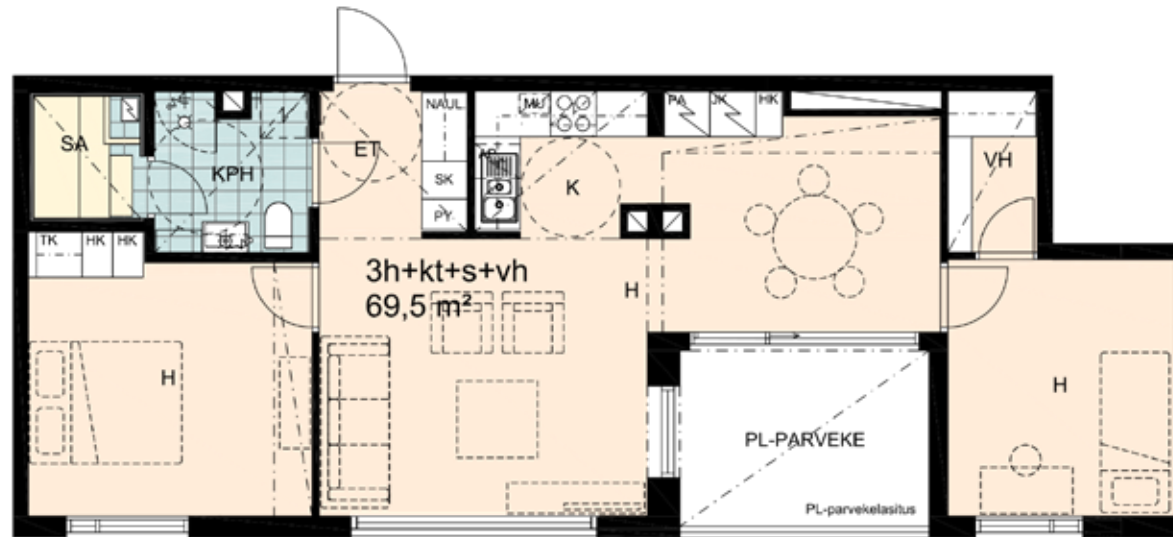
AS 23 5. kerros





3H+K+SA+VH 69,5 m²

AS 26 6. kerros

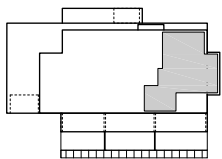
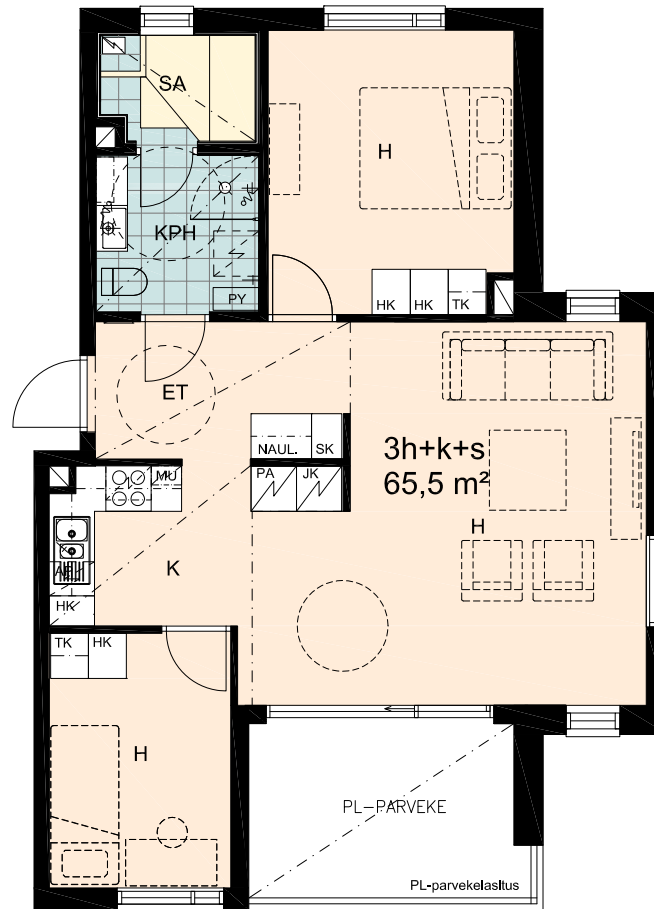
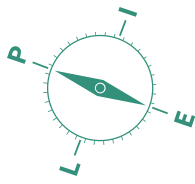


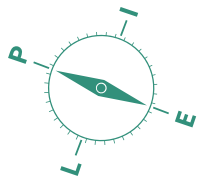
MITTAKAAVA 1:100

Asuntotyytit / Bostadstyper

3H+K+SA 65,5 m²

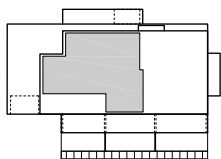
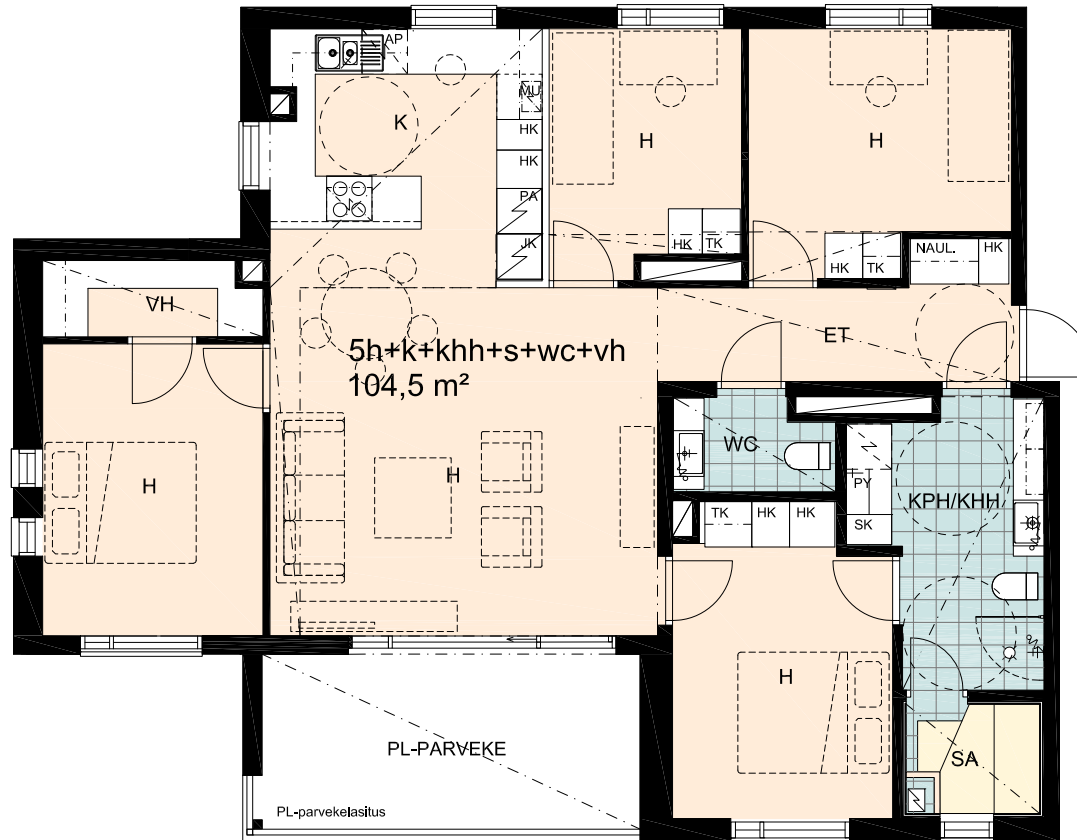
AS 27 6. kerros





5H+K+KHH+SA+WC+VH **104,5 m²**

AS 28 7. kerros

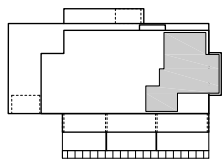
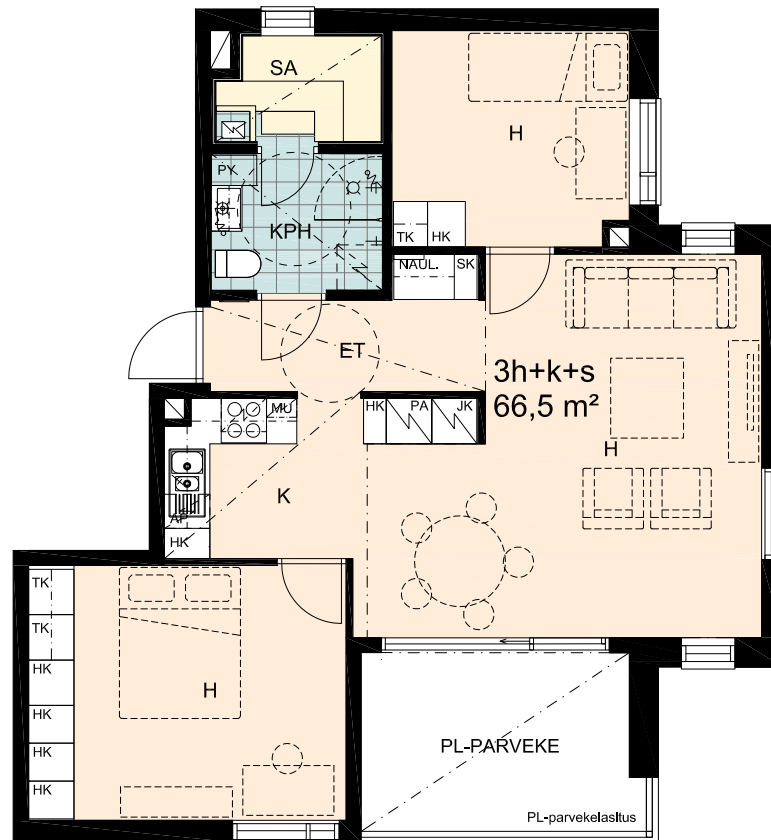
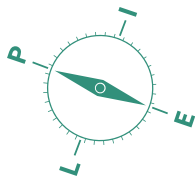


MITTAKAAVA 1:100

Asuntotyypit / Bostadstyper

3H+K+SA **66,5 m²**

AS 29 7. kerros



MITTAKAAVA 1:100

Piirustusmerkkien selitykset / Ritningsymbolernas förklaringar

ET = ETEINEN / TAMBUR

K = KEITTIÖ / KÖK

KT = KEITTOTILA / PENTRY

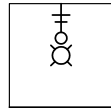
H = HUONE / RUM

PH = PESUHUONE / BADRUM

SA = LÖYLYHUONE / BASTU

VH = VAATEHUONE / KLÄDRUM

ALK. = ALKOVI / ALKOV



= SUIHKU / DUSCH



= ALLAS / TVÄTTHO



= WC-ISTUIN / WC-STOL



= PYYKINPESUKONE JA KUIVAUSRUMPUVARAUS /
RESERVATION FÖR TVÄTTMASKIN OCH TORKTUMLARE



= PYYKKIKAAPPI / BYKSKÅP



= SIIVOUSKAAPPI / STÄDSKÅP



= TANKOKAAPPI / SKÅP MED KLÄDSTÅNG



= HYLLYKAAPPI / HYLLSKÅP



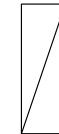
= JÄÄKAAPPI / KYLSKÅP



= LIESI+UUNI / SPIS+UGN



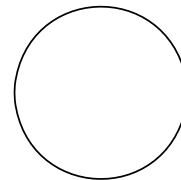
= ASTIANPESUKONE VARAUS / RESERVATION FÖR DISKMASKIN



= ALASLASKETTU KATTO / NEDSÄNKAT TAK



= HORMI / SCHAKT



= PYÖRÄTUOLIN KÄÄNTÖYMPYRÄ / RÖRELSEUTRYMME FÖR RULLSTOL

Elämä hymyilee

**KUN ON
KUNNON KOTI**



Alustava rakennustapaselostus

AS OY VAASAN SILVIA

3.5.2017

YLEISKUVAUS

As Oy Vaasan Silvia rakennetaan Vaasan keskustaan kaupunginosaan 11 kortteliin 2002 tontille 7, osoitteeseen Koulukatu 64. Tontti on oma. Asuinrakennuksen lisäksi tontille rakennetaan taloyhtiön omistama maanalainen, yksikerroksinen pysäköintilaitos.

Samalla tontilla, Koulukadun varressa alun perin sijaitseva, A.W. Stenforsin v. 1905 suunnittelema jugendhenkinen puutalo siirretään Koulukadun puolelta palokujan varteen ja korjataan asunnoiksi eri toteuttajatahon toimesta. Vanha rakennus sijoittuu osin em. pysäköintihallin päälle. Tontin hallinta jaetaan hallinnanjakosopimuksella yhtiöiden kesken.

Asunto Oy Vaasan Silvia on 7-kerroksinen, yhden porrashuoneen käsittävä hissillinen asuinrakennus, jonka ensimmäisessä kerroksessa sijaitsevat asuintilojen lisäksi ulkoiluväline- ja kiinteistövarastot. Kellarikerroksessa sijaitsevat tekniset tilat, kuivaushuone sekä huoneistokohtaiset irtaimistovarastot, joista osa väestönsuojatiloissa. Koulukadulta rakennuksen alta, laskee ajoluiska pysäköintikellariin. Palokujalle päin sijoittuvat pysäköintilaitoksen poistumisporras, korttelipihan ja kujan välinen porras sekä siihen liittyvä portti.

RAKENTEET

Perustukset

Perustukset tehdään teräsbetonista viranomaisten hyväksymien rakennepiirustusten mukaan.

Ala- ja yläpohja

Alapohja tehdään maanvaraisena teräsbetonilaattana, rakennepiirustusten mukaan. Yläpohja muodostuu ontelo-laatoista rakennepiirustusten mukaan.

Vesikatto

Vesikatteenä on bitumikermi, vesikattorunko on puurakenteinen.

Ulkoseinät

Asuintalon kantavat ulkoseinät ovat teräsbetonielementtejä. Asuintalon ei-kantavat ulkoseinät ovat sekä betoni- että puurunkoisia. Julkisivumateriaalina on pääosin valkoinen rappaus.

Parvekkeet

Parvekkeet toteutetaan betonirakenteisina sekä varustetaan lasikaitein ja avattavin parvekelasituksin. Parvekkeiden lasitukset tehdään arkkitehtisuunnitelman mukaan. Parvekkeiden väliset seinät maalataan ja taustaseinille tehdään puuverhous, joka käsitellään selosteen mukaan. Parvekkeille asennetaan parvekematto.

Sisäänvedetyt 6. ja 7. kerrosten parvekkeet toteutetaan puolilämpimänä, niiden lattiat laatoitetaan ja varustetaan huoneistokohtaisella mukavuuslämmityksellä (sähkönkulutus asunnon sähkön mittauksessa). Puolilämpimien parvekkeiden ikkunat tehdään kaksinkertaisella, osin avattavalla lasituksella ja varustetaan iv-säleiköin.

Väliseinät ja välipohjat

Asuntojen väliset seinät ovat pääsääntöisesti kantavia teräsbetoniseiniä, joiden vahvuudet määräytyvät rakenne- ja äänieristysmääräysten mukaisesti. Rakennuksen välipohjat toteutetaan betonirakenteisina, pääosin ontelolaattavälipohjina. Huoneistojen sisäiset kevyet väliseinät tehdään teräsrunkoisina kipsilevyseininä. Asuinhuoneiden seinät ovat maalattuja ja kylpyhuoneiden laatoitettuja. Saunan seinät paneeloidaan. Irtainvarastojen seinät ovat rakolauta- tai verkkoseiniä.

Ikkunat ja ovet

Asunnon ikkunat ovat 3-lasisia puu-alumiini MSE- tai MSK-ikkunoita. Asuntojen sisäövet ovat laakaovia. Saunan ovet ovat täyslasiovia. Huoneistojen kerrostaso-övet ovat lakattuja, tammiviilupintaisia, osastoituja ovia (EI30 /30 dB). Kylmien parvekkeiden ovet ovat 3-lasisia puu-alumiiniovia. Puolilämpimien parvekkeiden ovet ovat lämmöneristäviä valoaukollisia liukuovia. Rakennuksen 1. kerroksen pää- ja sivuovi on lasiaukollinen alumiinirakenteinen ovi. Ikkunoissa ja ovissa on valmistajan vakioheloitus. Ulkovälinevarastojen ovet ovat maalattuja lämmöneristysovia.

Yhteiset tilat

Seinät ovat maalatut. Käytävien alaslasketut katot ovat osin ääntä vaimentavaa materiaalia. Porraskäytävissä ja välitasojen lattioissa askeläänieristetty muovimatto, lukuun ottamatta kerrosta 1, jossa sisääntuloaula käytävineen laatoitettu. Muut lattiat maalattuja. Portaat vakioporraselementtejä, askelpinnat hiottua mosaiikkibetonina, kaiteet maalipintaisia vakiokaiteita. Digitaalinen rapputaulu.

ASUNTOJEN PINTAKÄSITTELYT, KALUSTEET JA VARUSTEET

Eteinen

Lattia: lautaparketti, valkolakattu tammi rakentajan tarjoamasta valikoimasta
Jalkalista: lattian sävyyn lakattu puujalkalista
Seinät: maalattu valkoinen
Katto: maalattu valkoinen, mahdollisella betonipintaosuudella roiskepintainen valkoinen
Kalusteet: kalustesuunnitelman mukaan; naulakkokomero peili-liukuovilla, kalusterunko valkoista melamiinia, hyllykomero-övet maalattua MDF-levyä, oviväri ja vedinmalli valinnan mukaan rakennuttajan tarjoamasta mallistosta.

Keittiö

Lattia: lautaparketti, valkolakattu tammi
Jalkalista: lattian sävyyn lakattu puujalkalista
Seinät: maalattu valkoinen, kalustevälissä laatoitus, laattamalli valinnan mukaan rakennuttajan tarjoamasta mallistosta
Katto: maalattu valkoinen, mahdollisella betonipintaosuudella roiskepintainen valkoinen
Kalusteet: kalustesuunnitelman mukaan, kalusterunko valkoista melamiinia, övet maalattua MDF-levyä, työtaso, oviväri ja vedinmalli valinnan mukaan rakennuttajan tarjoamasta mallistosta. RST-keittiöallas, työtasoon upotettavaa mallia.
Laitteet: valkoinen kalusteuni ja erillinen keittotaso 600 mm (pääallekain asennettuina). Liesikupu, jossa myös huoneisto-kohtainen ilmanvaihtokojeen ohjaus. Valkoinen jää/pakastinkaappiyhdistelmä. 3h+k-tyyppisissä ja sitä isommissa asunnoissa mahdollisuus valita jää/pakastinkaappiyhdistelmä + hyllykaappi tai jää-viileäkaappiyhdistelmä + pakastinkaappi. Valkoinen astianpesukone sekä tilavaraus mikroaaltouunille.

Olohuone

Lattia: lautaparketti, valkolakattu tammi
Jalkalista: lattian sävyyn lakattu puujalkalista
Seinät: maalattu valkoinen
Katto: valkoinen roiskepinta

Makuuhuone

Lattia: lautaparketti, valkolakattu tammi
Jalkalista: lattian sävyyn lakattu puujalkalista
Seinät: maalattu valkoinen
Katto: valkoinen roiskepinta
Kalusteet: kalustesuunnitelman mukaisia, kalusterunko valkoista melamiinia, ovet maalattu MDF-levy, oviväri ja vedinmalli valinnan mukaan rakennuttajan tarjoamasta mallistosta.

Pesuhuone

Lattia: laatoitettu lattia, laattamalli valinnan mukaan rakennuttajan tarjoamasta mallistosta.
Seinät: laatoitus, laattamalli valinnan mukaan rakennuttajan tarjoamasta mallistosta.
Katto: puupaneeli
Kalusteet ja varusteet: allas alakaapilla, valaisinpeili, pyykkikaappi (Huom! Osassa asunnoista pyykkikaappi on sijoitettu eteiseen tai vaatehuoneeseen); kaappien rungot kosteuden kestävä levyä, ovet maalattua MDF-levyä, oviväri ja vedinmalli valinnan mukaan rakennuttajan tarjoamasta mallistosta.
Suihkuseinäke sekä tilavaraus ja liitäntäpisteet päällekkäin asetettaville standardikokoiselle pyykinpesukoneelle ja kondensoivalle kuivausrummulle.

Sauna

Lattia: laatoitettu lattia, laattamalli sama kuin pesuhuoneessa
Seinät: puupaneeli
Katto: puupaneeli
Laitteet: vakiomallinen kiuas
Lauteet: tervaleppä

Vaatehuone

Lattia: lautaparketti, valkolakattu tammi
Jalkalista: lattian sävyyn lakattu puujalkalista
Seinät: maalattu valkoinen
Katto: maalattu valkoinen
Kalusteet: hyllyt ja vaateripustustanko kalustesuunnitelman mukaan

TV-, PUHELIN-, SÄHKÖ- JA TIETOVERKKOPISTEET

Olo- ja makuuhuoneisiin asennetaan tv-antenni- ja tietoverkkopistorasiat sähkösuunnitelman mukaan. Asuntojen valaisin-pisteet sekä sähkö- ja puhelin/atk-rasiat on esitetty tarkemmin sähkösuunnitelmissa. Parvekkeella on pistorasia ja valaisin. Asuntoihin asennetaan määräysten mukaiset verkkovirtaan kytketyt paristovarmennetut palovaroittimet. Huoneistoissa on ovipuhelin.

LVIS-TYÖT

Lämpö-, vesi- ja ilmanvaihtotyöt tehdään LVI-suunnitelmien mukaisesti. Huoneistoissa on kaukolämmöllä toimiva vesi-kiertoinen lattialämmitys. Myös kylpyhuoneissa vesikiertoinen lattialämmitys. Ilmanvaihtojärjestelmänä on huoneistokohtainen ilmanvaihtokoje varustettuna lämmön talteenottojärjestelmällä. Sähkötyöt tehdään sähkösuunnitelmien mukaisesti. Kohteessa on asuntokohtaiset vesi- ja sähkömittarit. Pysäköintihallissa on koneellinen poistoilmanvaihto ja savunpoisto.

PIHATYÖT JA -VARUSTEET

Piha toteutetaan pihasuunnitelman ja asemapiirroksen osoittamalla tavalla vallitseviin olosuhteisiin soveltaen. Ajoluiskan ja jätekatoksen katot toteutetaan viherkattoina. Ulkovarusteet pihasuunnitelman mukaisesti.

YHTEISET TILAT

Maantasokerroksessa on ulkoiluvälinevarasto, lastenvaunuvarasto ja kiinteistövarasto. Polkupyörille on ulkona erilliset telineet. Pihalla on jätteidenkeräys erillisessä, samalla tontilla sijaitsevan asuinkiinteistön kanssa yhteisessä jätekatoksessa. Kellarikerroksessa on pyykinkuivaushuone, tekniset tilat ja huoneistokohtaiset irtaimistovarastot, joista yksi on S1-luokan hätäpoistumiskäytävällä varustettu väestönsuoja. Pysäköintihallissa on asuinkerrostalon kylmä kiinteistövarasto sekä naapurikiinteistön irtaimistovarasto.

AUTOPAIKOITUS

Tontilla on taloyhtiön omistama maanalainen, yksikerroksinen pysäköintilaitos, jonne on osoitettu taloyhtiön ja tontilla sijaitsevan naapurikiinteistön autopaikat, yhteensä 27 kpl. Hallipaikat myydään erillisinä osakkeina.

TALOYHTIÖ LIITTYY

Kunnallinen vesi- ja viemäriverkosto, energiayhtiön sähköverkosto, puhelinlaitoksen puhelin- ja kaapelitelevisioverkko, lämpöyhtiön kaukolämpöverkosto. Internetyhteys 50M, huoneistokohtainen langaton verkko.

MUUTA

Tämän selostuksen tiedot perustuvat tilanteeseen 3.5.2017 Ostaja voi halutessaan esittää tästä sisällöstä poikkeavia omia toivomuksia ostamaansa asuntoon. Niistä annamme kirjallisen muutostyötarjouksen. Muutostyöaikataulusta, joka annetaan kaupanteon yhteydessä, käy ilmi millaisia muutoksia missäkin rakennusvaiheessa voidaan ottaa toteutusajataulun puitteissa toteutettavaksi. Rakentaja pidättää itsellään oikeuden perustelluista syistä vaihtaa edellä mainittuja materiaaleja ja/ tai rakenteita toisiin vastaaviin materiaaleihin ja/tai rakenteisiin. Rakentaja pidättää myös oikeuden muutoksiin, jotka koskevat tämän esitteen tietoja. Ostajan tulee tutustua lopullisiin myyntiasiakirjoihin kauppakirjan allekirjoituksen yhteydessä.

Vaasa 3.5.2017
Peab Oy

Preliminär byggnadsbeskrivning

BOSTADS AB VAASAN SILVIA

3.5.2017

ALLMÄN BESKRIVNING

Bostads Ab Vaasan Silvia byggs i Vasa centrum, stadsdel 11 kvarter 2002 på tomt nr 7, på adressen Skolhusgatan 64. Tomten är egen. På tomten byggs förutom det nya bostadshög- huset en underjordisk parkeringshall i ett plan. Parkeringshallen ägs av bostadsbolaget.

Det gamla trähuset i jugendstil planerat 1905 av A.W. Stenfors flyttas från Skolhusgatan till brandgatans sida av tomten och restaureras till bostäder av en annan aktör. Det gamla trähuset placeras delvis ovanpå parkeringshallen. Tomtens besittning delas mellan bolagen genom avtal om delad av besittning.

Bostads Ab Vaasan Silvia är ett bostadshöghus i 7 våningar med ett trapphus och hiss. I första våningen finns förutom bostäder även förråd för friluftsutrustning och fastighetsförråd. I källarvåningen finns tekniska utrymmen, torkrum och de bostadsvisa förråden av vilka en del är belägna i befolknings- skyddet. Från Skolhusgatans sida av tomten löper en ramp ner till parkeringshallen. På brandgatans sida finns en trappa upp från parkeringshallen, tillhörande port samt en trappa från gården till brandgatan.

KONSTRUKTIONER

Grund

Grunden görs av armerad betong enligt av myndigheterna godkända konstruktionsritningar.

Golv- och takplan

Källargolvet görs som armerad betongplatta på mark enligt konstruktionsritningar. Takplanet görs som armerad betong- platta enligt konstruktionsritningar.

Tak

Vattentaket görs med gummibitumenfilt på träkonstruktion.

Ytterväggar

Byggnadens bärande väggar görs av armerade betongelement.

Icke bärande ytterväggar är av betong eller har trästomme. Fasaden är i huvudsak rappad vit.

Balkonger

Balkongkonstruktionen är av betong och balkongerna förses med räcken av glas och öppningsbar inglasning. Glasen enligt arkitektritningar. Väggarna mellan balkongerna målas och bakväggarna träfodras och ytbehandlas enligt målningsbeskriv- ning. Balkonggolven förses med mattor.

De indragna balkongerna på våning 6 och 7 är halvvarma och deras golv plattläggs och förses med trivseluppvärmning (elför- brukning via bostadens mätare). De halvvarma balkongernas fönsterglas är dubbla och delvis öppningsbara och förses med ventilationsgaller.

Mellanväggar och mellanbjälklag

De bärande mellanväggarna mellan bostäderna görs till största delen som armerade betongväggar enligt konstruktions- och ljudisoleringskrav. Byggnadens mellanbjälklag (våningsplan) är av betong, huvudsakligen håldeck. Bostädernas inre lätta mellanväggar görs som gipsskiveväggar på stålreglar. Bonings- rummens väggar är målade och väggarna i våtutrymmen belagda med kakelplattor. Bastuväggarna är klädda med panel. Väggarna mellan lösöreförråden i källaren görs med glesbräd- ning eller som trädgallerväggar.

Fönster och dörrar

Bostädernas fönster är 3-glasade träaluminium- MSE- eller MSK-fönster. Bostädernas innerdörrar är släta skivdörrar. Bastun har helglasdörr. Bostädernas ytterdörrar är lackade, ekfanerklädda brandklassade dörrar (EI30 / 30dB). De kalla balkongernas dörrar är 3-glasade trä-aluminiumdörrar. De halvvarma balkongernas dörrar är värmeisolerande skjutdörrar med glas. Byggnadens huvudingång i första våningen är en aluminiumdörr med glas. Dörrarna till förråden för friluftstrus- tning är värmeisolerade målade dörrar. Fönster och dörrar är försedda med tillverkarens standardbeslag.

Gemensamma utrymmen

Väggarna är målade. Korridorernas nedsänkta tak består delvis av ljuddämpande material. Golven i trapphuset är täckta med stegdämpande plastmattor bortsett från vån 1, där aulan och

korridorer är plattlagd. Övriga golv är målade. Trapporna görs av standardelement, med steg av slipad mosaikbetong och försedda med standardrätten. Digital trapptavla.

BOSTÄDERNAS YTBEHANDLING, FAST INREDNING OCH UTRUSTNING

Tambur

Golv: brädparkett, vitlackad ek

Golvlist: trägolvlist lackad i samma nyans som golvet

Väggar: målade vita

Tak: målade vita. Eventuella betongytor sprutspacklade.

Inredningar: fast inredning enligt inredningsritningar; garderobs- skåp med spegelskjutdörrar och med stomme av vit melamin- belagd skiva, hyllskåpsdörrar av målad MDF-skiva, möjlighet att välja dörrfärg och handtag bland de alternativ som byggher- ren erbjuder.

Kök

Golv: brädparkett, vitlackad ek

Golvlist: trägolvlist lackad i samma nyans som golvet

Väggar: målade vita, kakelplattor mellan över- och underskåp, möjlighet att välja kakel bland de alternativ som byggherren erbjuder.

Tak: målade vita. Eventuella betongytor sprutspacklade.

Inredningar: fast inredning enligt inredningsritningar; skåpstom- mar av vit melaminskiva, hyllskåpsdörrar av målad MDF-skiva, möjlighet att välja arbetsbänk, dörrfärg och handtag bland de alternativ som byggherren erbjuder. Diskho av rostfritt stål, infälld i arbetsbänken.

Maskiner: En vit integrerad ugn + skild spishäll 600 mm (installerade ovanpå varandra), Spiskupa genom vilken man även kontrollerar ventilationen i bostaden. Ett kombinerat kyl-/ frysskåp i vitt. i bostäder av typen 3r+k eller större har man möjlighet att välja mellan kyl/frysskåp + skåp med hyllor eller kyl/svalskåp + frysskåp. Vit diskmaskin samt reservering för mikrovågsugn.

Vardagsrum

Golv: brädparkett, vitlackad ek

Golvlist: trägolvlist lackad i samma nyans som golvet

Väggar: målade vita

Tak: vit sprutspackling

Sovrum

Golv: brädparkett, vitlackad ek

Golvlist: trägolvlist lackad i samma nyans som golvet

Väggar: målade vita

Tak: vit sprutspackling

Inredningar: fast inredning enligt inredningsritningar; skåpstommar av vit melaminskiva, hyllskåpsdörrar av målad MDF-skiva, möjlighet att välja dörrfärg och handtag bland de alternativ som byggherren erbjuder.

Tvätttrum

Golv: keramiska kakel, möjlighet att välja kakel bland de alternativ som byggherren erbjuder.

Väggar: keramiska kakel, möjlighet att välja kakel bland de alternativ som byggherren erbjuder.

Tak: träpanel

Inredning och utrustning: tvättställ med underskåp, spegel med integrerad belysning, byxskåp (Obs! I en del av bostäderna är byxskåpet placerat i tamburen eller klädrummet); skåpstommarna av fuktbeständiga skivor, dörrar av målad MDF-skiva, möjlighet att välja dörrfärg och handtag bland de alternativ som byggherren erbjuder. Duschmellanvägg samt utrymmesreservering och kopplingsdosor för på varandra placerad tvättmaskin och kondenserande torktumlare av standardstorlek.

Bastu

Golv: keramiska kakel, samma som i tvätttrummet

Väggar: träpanel

Tak: träpanel

Aggregat: bastuugn av standardtyp

Bastulave: klibbal

Klädrum

Golv: brädparkett, ek Natur

Golvlist: trägolvlist lackad i samma nyans som golvet

Väggar: målade vita

Tak: målade vita

Inredning: hyllor och klädstång enligt inredningsritning

TV-, TELEFON-, EL- OCH DATAUTTAG

I vardagsrum och sovrums installeras TVantenn- och datauttag enligt elritning. Bostädernas belysningsuttag samt el- och

telefon/datauttag presenteras närmare i elritningarna. På balkongen finns eluttag och belysningsarmatur. Bostäderna förses med till elnätet anslutna brandvarnare med batterisäkring enligt bestämmelserna. I bostäderna finns porttelefon.

VVS-OCH ELARBETEN

Värme-, vattenlednings- och ventilationsinstallationer görs enligt VVS-ritningarna. Lägenheterna har till fjärrvärmenätet kopplad vattenburen golvvärme. Även i badrummet finns vattenburen golvvärme. Ventilationen sköts med ett i lägenheten placerat ventilationsaggregat med värmeåtervinning. Elinstallationsarbetena görs enligt elritningarna. Varje lägenhet har individuell vatten- och elförbrukningsmätare. I parkeringshallen maskinell frånluftsventilation och rökevakuering.

GÅRDSARBETEN OCH -UTRUSTNING

Gården görs enligt gårdsplaneringsritning och situationsplan och anpassas efter rådande förhållanden. Taket till inkörningsrampen till bilhallen samt avfallstaket görs som gröntak. Gården utrustas enligt gårdsritningen.

GEMENSAMMA UTRYMMEN

I första våningen finns förråd för friluftsutrustning, barnvagnsförråd och fastighetsförråd. Cykelställ finns på gården. Avfallsinsamlingen finns i ett skilt avfallstak på gården och det är gemensamt för båda bolagen som finns på tomten. I källarvåningen finns torkrum. tekniska utrymmen och bostadsvisa lösöresförråd av vilka en del finns i befolkningsskyddsutrymmena. I parkeringshallen finns ett kallt fastighetsförråd samt trähusets lösöresförråd.

BILPARKERING

På tomten finns en underjordisk parkeringshall som ägs av bolaget. I hallen finns sammanlagt 27 parkeringsplatser för båda bolagen. Parkeringsplatserna säljs som skilda aktier.

BOSTADSBOLAGET ANSLUTS TILL

Kommunalt vatten- och avloppsnät, energibolagets elnät, telefonbolagets telefon- och kabeltv-nät värmebolagets fjärrvärmenät. Internetanslutning 50M, trådlöst nätverk i varje lägenhet.

ÖVRIGT

Uppgifterna i denna beskrivning grundar sig på situationen 3.5.2017. Köparen kan framföra egna från den här beskrivningen avvikande önskemål på bostaden. Vi ger ett skriftligt anbud på ändringarna. Ur byggändringstidtabellen, som köparen får i samband med köpet, framgår hurudana ändringar som kan tas i beaktande i olika byggskedan i enlighet med byggtidtabellen. Byggaren förbehåller sig rätten att av befo-gade orsaker byta ut i beskrivningen nämnda material och/eller konstruktioner mot motsvarande andra material och/eller konstruktioner. Byggaren förbehåller sig också rätten till ändringar rörande uppgifter i denna beskrivning. Köparen bör alltid bekanta sig med det slutgiltiga försäljningsmaterialet i samband med undertecknandet av köpebrevet.

Vasa 3.5.2017

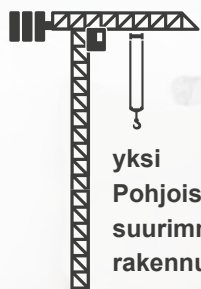
Peab Oy

Mikä fiilis!

KUN ON
KUNNON KOTI



Faktaa Peabista / Fakta om Peab



yksi
Pohjoismaiden
suurimmista
rakennusyhtiöistä

ett av Nordens
största
byggnadsföretag



15 000

yli 15 000 työntekijää,
joista Suomessa noin 750

över 15 000 anställda,
varav ca. 750 i Finland

5,1 mrd

konsernin liikevaihto

konsernens omsättning



osake noteerataan
Tukholman pörssissä

aktien noteras på
Stockholmsbörsen



Peab on luotettava ja ammattitaitoinen rakentaja

Pohjoismaiden suurimpiin rakennusyhtiöihin kuuluva Peab rakentaa moderneja kaupunkikoteja kasvukeskuksiin kaikkialla Suomessa. Hyödynnämme mittavaa kokemustamme asumisratkaisuista, jotka edistävät ympäristön ja ihmisten hyvinvointia.

Kotien lisäksi kehitämme, rakennamme ja korjaamme toimitiloja ja julkisia rakennuksia sekä toteutamme muita yhteiskuntamme perusrakenteita.

Kuuntelemme herkästi sinun toiveitasi uudesta kodistasi. **Ota yhteyttä, niin laitetaan kotiasiat kuntoon!**

Peab är en pålitlig och sakkunnig byggentreprenör

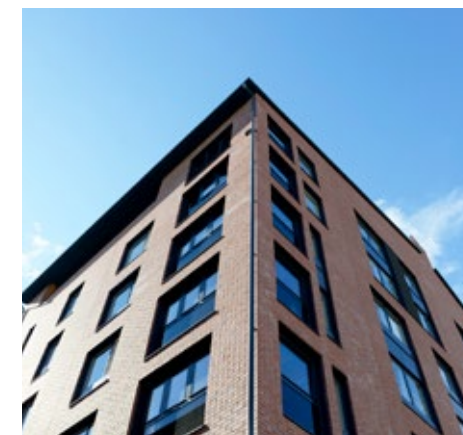
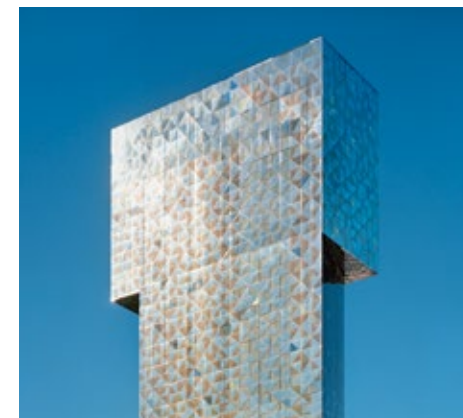
Peab, som är ett av nordens största byggföretag, bygger moderna cityhem runt om i Finland. Tack vare vår stora erfarenhet av bostadsbyggande kan vi erbjuda lösningar som främjar såväl miljöns som människors välmående.

Utöver bostadsbyggandet planerar, bygger vi och reparerar affärsutrymmen och offentliga byggnader.

Vi lyssnar på dina önskemål gällande ditt nya hem! **Tag kontakt, så formar vi även ditt nya hem tillsammans!**



Kunnon koti
on hyvä
sijoitus!



Haluatko lisätietoja? Tai kenties hankkia asunnon? Vill du ha tilläggsinformation? Eller kanske skaffa dig en bostad?

Sofia Österåker

Asuntomyyjä / Bostadsförsäljare

Puh. / tel. 040 048 7500

sofia.osteraker@peab.fi

Elina Heiska

Asiakaspalveluinsinööri / Kundstjänstingenjör

Puh. / tel. 040 588 2873

elina.heiska@peab.fi

Peab asuntomyynti / Bostadsförsäljning / Rauhankatu 23, 65100 Vaasa,
Fredsgatan 23, 65100 Vasa / Puh. / tel. 0207 606 770 (8,35 snt/puhelu + 16,69 snt/min)

11.1.2018